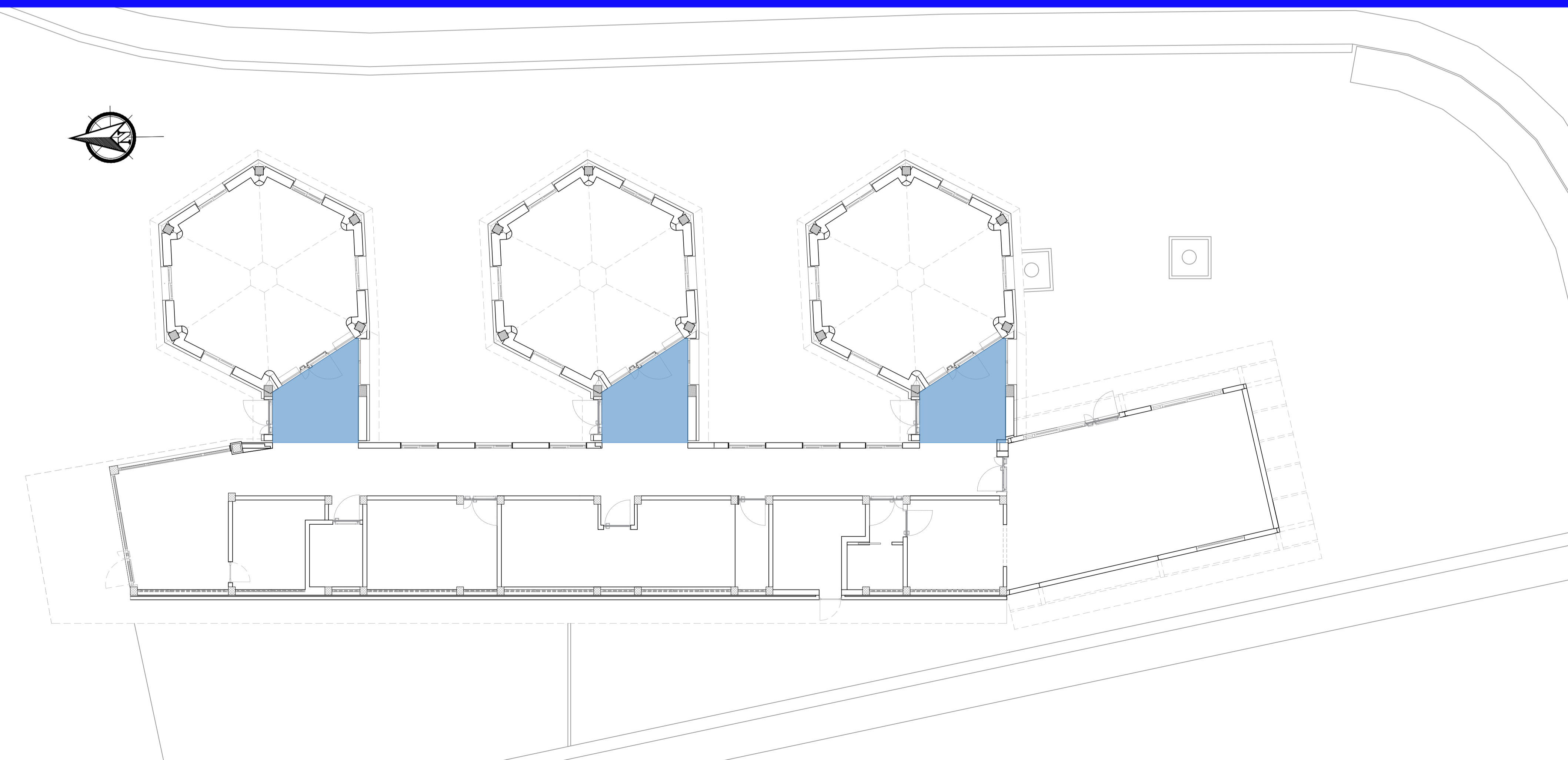


LEGENDA

- ISOLAMENTO COPERTURA AULE
Sp. = 100 mm
Materiale = Pannello isolante in lana roccia
- ISOLAMENTO COPERTURA CORRIDOI (Par.1)
Sp. = 100 mm
Materiale = Pannello isolante in lana roccia
- ISOLAMENTO CAPLESTIO CORRIDOI
Sp. = 80 mm
Materiale = Pannello isolante in polistirene estruso XPS

<h3>Copertura corridoio</h3>		1						
Isolamento esterno con cappotto		PAR.						
Isolamento Copertura corridoio		scala 1:10						
<p>LEGENDA</p> <table style="width: 100%; font-size: small;"> <tr> <td>① Doppio Strato bituminoso con finitura in ardesia</td> <td>④ Massetto di pendenze in cls</td> </tr> <tr> <td>② Pannello isolante in lana roccia sp. 100 mm</td> <td>⑤ Solaio in lamiera</td> </tr> <tr> <td>③ Barriera al vapore</td> <td></td> </tr> </table> <div style="text-align: center;"> <p>esterno</p> <p>interno</p> </div> <p style="font-size: x-small;">N.B. La stratigrafia delle coperture delle aule si differenzia da quella riportata per l'assenza di massetto delle pendenze, essendo il solaio inclinato.</p>			① Doppio Strato bituminoso con finitura in ardesia	④ Massetto di pendenze in cls	② Pannello isolante in lana roccia sp. 100 mm	⑤ Solaio in lamiera	③ Barriera al vapore	
① Doppio Strato bituminoso con finitura in ardesia	④ Massetto di pendenze in cls							
② Pannello isolante in lana roccia sp. 100 mm	⑤ Solaio in lamiera							
③ Barriera al vapore								



<p>COMUNE DI NAPOLI</p>	<p>Unione Europea</p>	<p>Italiadomani PIANO NAZIONALE DI RIPRESA E RESILIENZA</p>	<p>Coesione Napoli</p>
		<p>I PROGETTISTI</p> <p>S.I.N.T.E.C. s.r.l.</p> <p>S.N.T.E.G.</p> <p>Amministratore Delegato: <i>Rodolfo Passante</i></p> <p>Amministratore Delegato: <i>Luigi Passante</i></p> <p>Amministratore Delegato: <i>Massimo Di Palma</i></p> <p>Amministratore Delegato: <i>Francesca Rosaria Fele</i></p>	
<p>Riquilificazione funzionale e messa in sicurezza del 21° Circolo Didattico scuola dell'infanzia "Marco Aurelio" C.U.P. : B68I22000170006</p>		<p>PROGETTO ESECUTIVO</p>	
<p>IL RESPONSABILE DEL PROCEDIMENTO</p> <p>Ing. Giulio Davini</p>		<p>Geol. Loredana Cimmino</p>	
<p>ELABORATO N.</p> <p>EED_PCIEE</p>	<p>TITOLO ELABORATO</p> <p>Pianta delle Coperture con Interventi di Efficientamento Energetico</p>	<p>SCALA</p> <p>1:100</p>	
		<p>REVISIONE</p>	