

LEGENDA PAVIMENTI

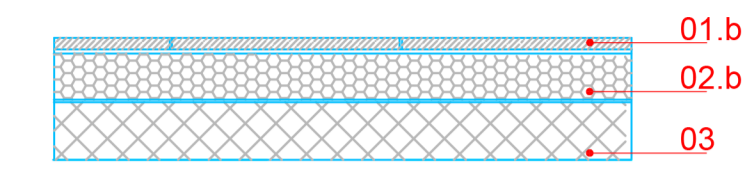
01.b	Pavimento di piastrelle di gres fine porcellanato Pavimento in piastrelle di gres fine porcellanato, prima scelta, a colori chiari, posto in opera su sottofondo di malta cementizia dosata 4 q.li di cemento tipo 325 per mc di sabbia, dello spessore non inferiore a 2 cm, previo spolvero di cemento tipo 325, i giunti connessi a cemento puro, compresi le suggellature degli incastri a muro, i tagli, gli sfridi, i pezzi speciali, l'eventuale formazione dei giunti di dilatazione, il lavaggio con acido, la pulitura finale. Dimensioni 20x20 cm
02.b	Massetto di sottofondo di malta di cemento tipo 32.5 dosato a 400 kg per 1,00 m di sabbia per piano di posa di pavimentazioni sottili (linoleum, gomma, piastrelle resilienti, ecc.) dato in opera ben battuto, livellato e lisciato perfettamente con spessore non inferiore a 4 cm.
3	Struttura portante

LEGENDA RIVESTIMENTI

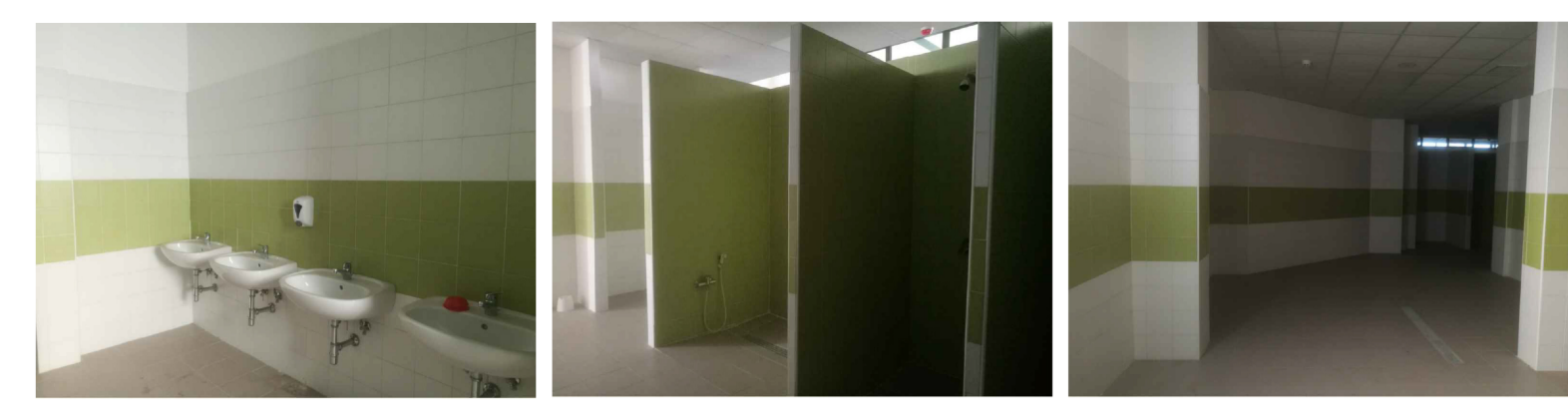
	Rivestimenti in piastrelle di ceramica in pasta rossa Rivestimento di pareti in piastrelle di ceramica smaltata in pasta rossa, monocottura, di prima scelta, con superficie liscia o semilucida o bocciardata, poste in opera con idoneo collante su sottofondi predisposti, secondo qualsiasi configurazione geometrica, compresi la suggellatura dei giunti con cemento bianco o colorato, i pezzi speciali (angoli, spigoli, terminali, zoccoli), i tagli a misura, gli sfridi, la pulitura finale. Dimensioni 20x20 cm, a tinta unita mq
--	---

Demolizione di tramezzatura in cartongesso, compresi l'onere per tagli, carico trasporto e accatastamento dei materiali riutilizzabili e/o di risulta fino ad una distanza di 50 m. Rimozione di tramezzature in cartongesso

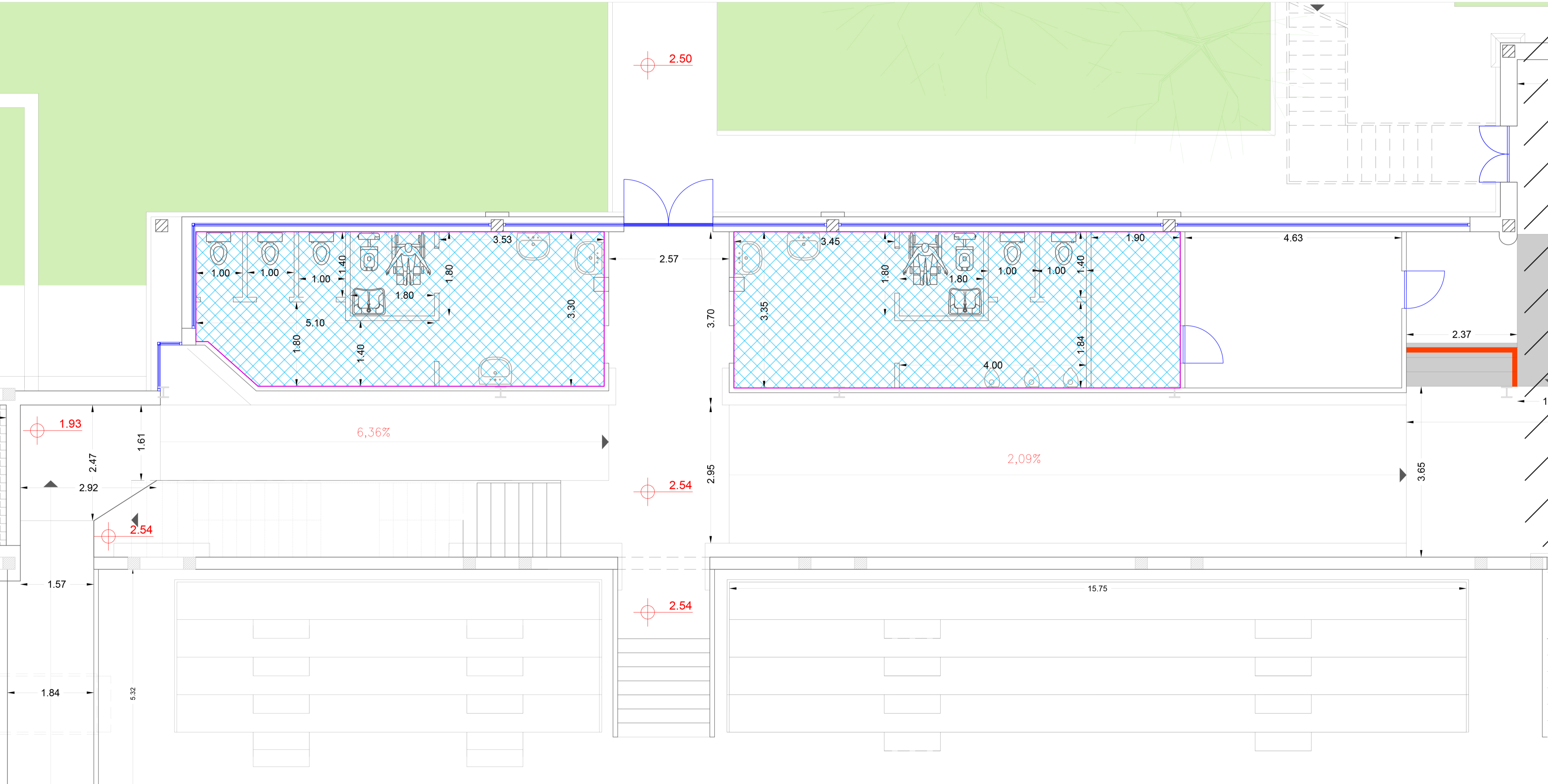
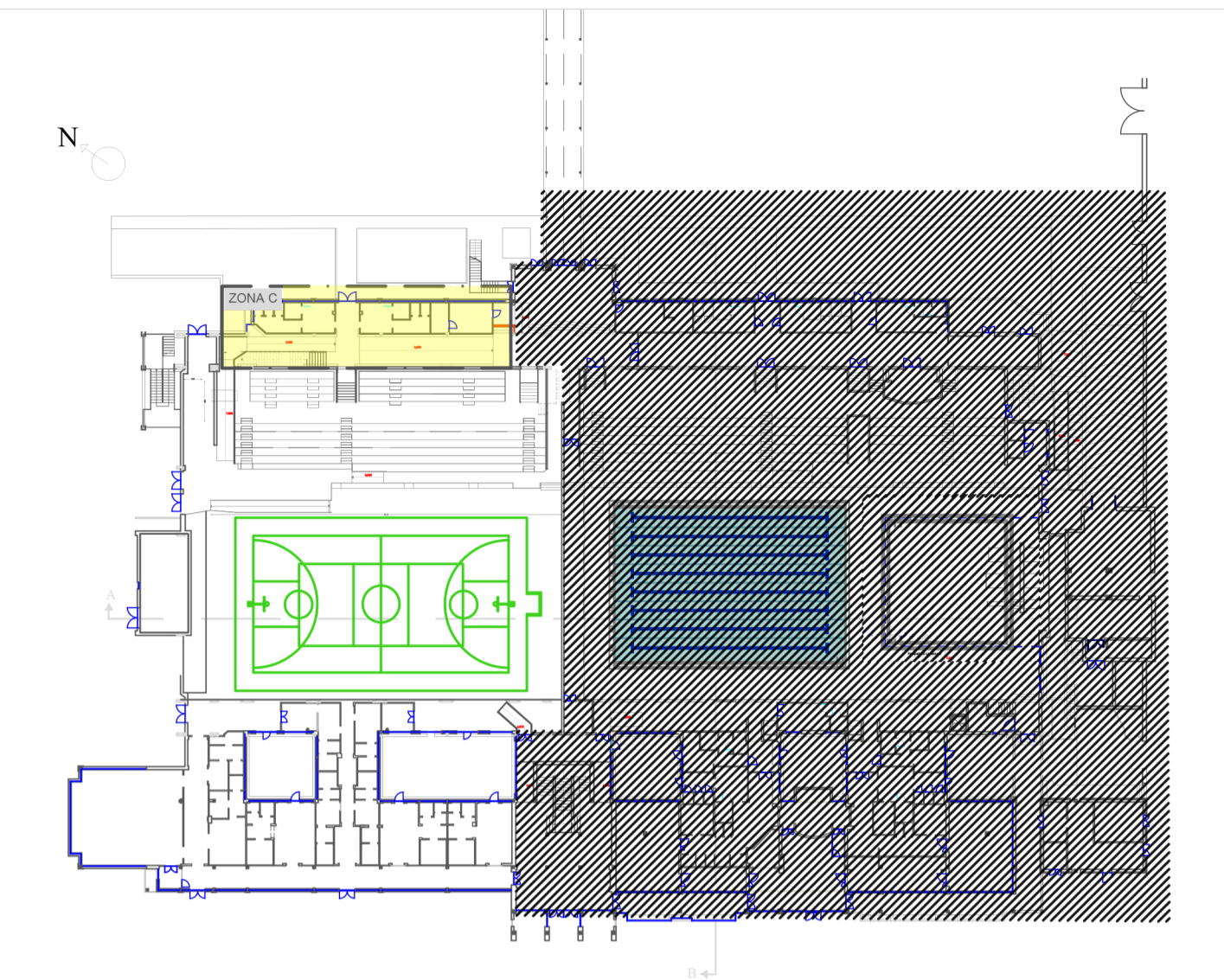
Pavimento tipo in gres porcellanato



Le opere di pavimentazione e rivestimento sono relative agli ambienti interni con fornitura e la posa di piastrelle in gres porcellanato di varie tipologie differenziate in base alle attività svolte nei singoli locali.
 Per le opere di pavimentazione sono da intendersi comprese le forniture in opera di battiscopa di materiale similare o integrabile alla tipologia di pavimento fornita.
Pavimentazione
 E' previsto l'utilizzo di piastrelle di gres (pavimento), dimensioni 30x30 cm, circa spess. min. 8 mm; colore chiaro con requisiti antiscivolo piedi nudi DIN 51130/51097 greep R10 - R11 settore piedi calzati; B o C settore piedi nudi (in particolare per le pavimentazioni), materiale conforme alla Normativa (EN 14411-A e EN 14411-B, EN 121 e EN 186/1).
 Compresa la formazione di idoneo fondo di appoggio e la relativa pulizia con detergenti caustici, la sigillatura degli interstizi eseguita con materiale idoneo, l'impermeabilizzazione degli ambienti bagnati, la successiva pulitura superficiale con idonei detergenti, la risciacquatura assorbendo l'acqua in eccesso con idonei sistemi, il taglio, lo sfrido e quanto altro necessario per dare il lavoro finito a regola d'arte.
 Applicazione della pavimentazione su superficie preparata, impermeabilizzata, leggermente inclinata per formazione pendenze verso le raccolte, a fuga aperta, di circa mm 8, con impiego di collante specifico elastico additivato con lattice resinoso (compreso) o con prodotto osmotico, compresi tagli, gli sfridi, i pezzi speciali (bordo angolare, soluzioni decorative, etc...), le forature necessarie per il posizionamento di tutti i tirafondi e per gli accessori del piano vasca (computati a parte) e la formazione di giunti di dilatazione con pezzi speciali inclusa la sigillatura.



Zoccolino battiscopa
 Zoccolino battiscopa in gres porcellanato di dimensioni 7,5x15 cm, di prima scelta, posto in opera con idoneo collante, compresi la suggellatura dei giunti con cemento bianco o colorato, i tagli a misura, gli sfridi, il tiro in alto e il calo dei materiali, la pulitura finale e ogni altro onere e magistero per dare il lavoro finito a perfetta regola d'arte Tinta unita.
 I prodotti devono essere contenuti in appositi imballi che li proteggano da azioni meccaniche, sporcatura, ecc... nelle fasi di trasporto, deposito e manipolazione prima della posa ed essere accompagnati da fogli informativi riportanti il nome del fornitore e la rispondenza alle prescrizioni predette.
Rivestimenti
 Per i rivestimenti si intendono eseguiti fino ad un'altezza minima di cm 200 (in funzione della dimensione delle nuove piastrelle fornite per evitare tagli e sfridi) per gli ambienti indicati nel relativo abaco di progetto e nel piano di posa da concordarsi in cantiere. Applicazione dei rivestimenti su superficie preparata, a fuga aperta, di circa mm 8, con impiego di collante specifico elastico additivato con lattice resinoso (compreso), compresi tagli, gli sfridi, i pezzi speciali (bordo angolare, soluzioni decorative, etc.) e la formazione di giunti di dilatazione con pezzi speciali inclusa la sigillatura.
 I prodotti devono essere contenuti in appositi imballi che li proteggano da azioni meccaniche, sporcatura, ecc. nelle fasi di trasporto, deposito e manipolazione prima della posa ed essere accompagnati da fogli informativi riportanti il nome del fornitore e la rispondenza alle prescrizioni predette.



COMPLETAMENTO DELL'INTERVENTO DI RIQUALIFICAZIONE DEL "PALADENNERLEIN"
 Via Repubbliche Marinare - Barra Napoli

Progetto Definitivo Esecutivo
 (Capo I del D.P.R. 207/2010)

ELABORATO: STATO DI PROGETTO
Tav 7.b Pavimenti e Rivestimenti
 Pianta Piano Terra - zona C

RUP:
 Arch. Delle Donne Pietro

PROGETTISTA:
 Arch. Fontana Simona

Coordinatore Sicurezza per la progettazione:
 Arch. Peluso Damiano

Collaboratori:
 Arch. Martone Angela
 Arch. Gloria Angelo

