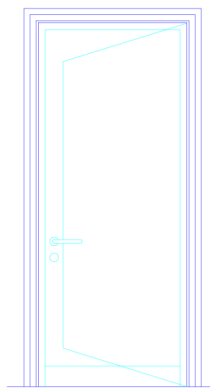
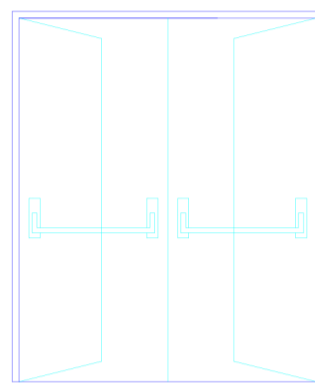


Sn.01 Sn.02 Sn.03



Porta interna in alluminio ad uno o a più battenti. Porta interna ad uno o a più battenti costituita da: controllosoia a muro completo di zanche per fissaggio a muro realizzato in lamiera d'acciaio; telaio fisso in profili aperti in alluminio preverniciato dello spessore minimo di 15/10 mm comprensivo di montanti e traverso superiore con ricavata la battuta dell'anta; telai mobili in profili chiusi in alluminio preverniciato dello spessore minimo di 12/10 mm; pannelli in alluminio e poliuretano con superficie a vista liscia; guarnizione di tenuta in neoprene sul telaio; cerniere di alluminio; serratura tipo Yale, con minimo 2 chiavi. Compresi la zincatura a caldo per la lamiera in acciaio; la fosforazione a caldo, prima mano di verniciatura ad immersione, polimerizzazione a forno 180°; verniciatura finale con smalto semilucido dato elettroliticamente a forno a 150° per i profili e le lamiere di alluminio. Con pannelli doppi di alluminio e poliuretano a colore RAL.

Sn.07



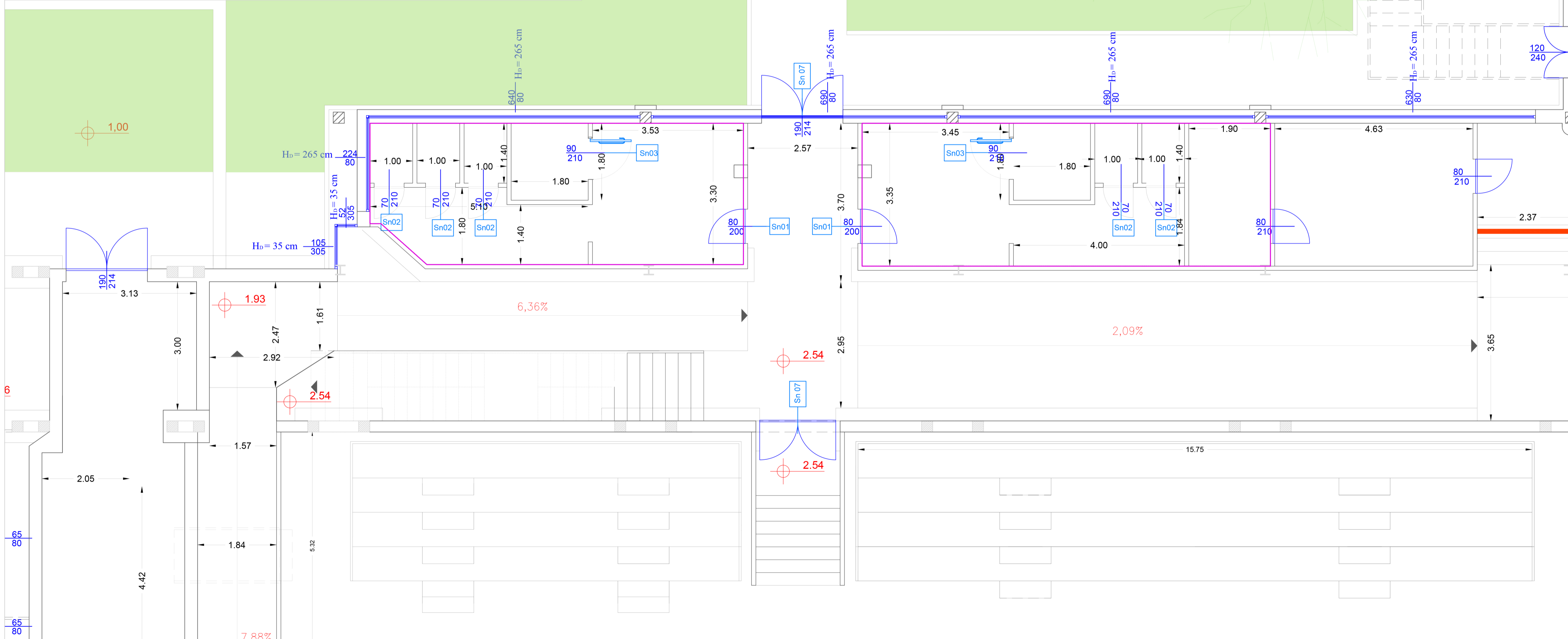
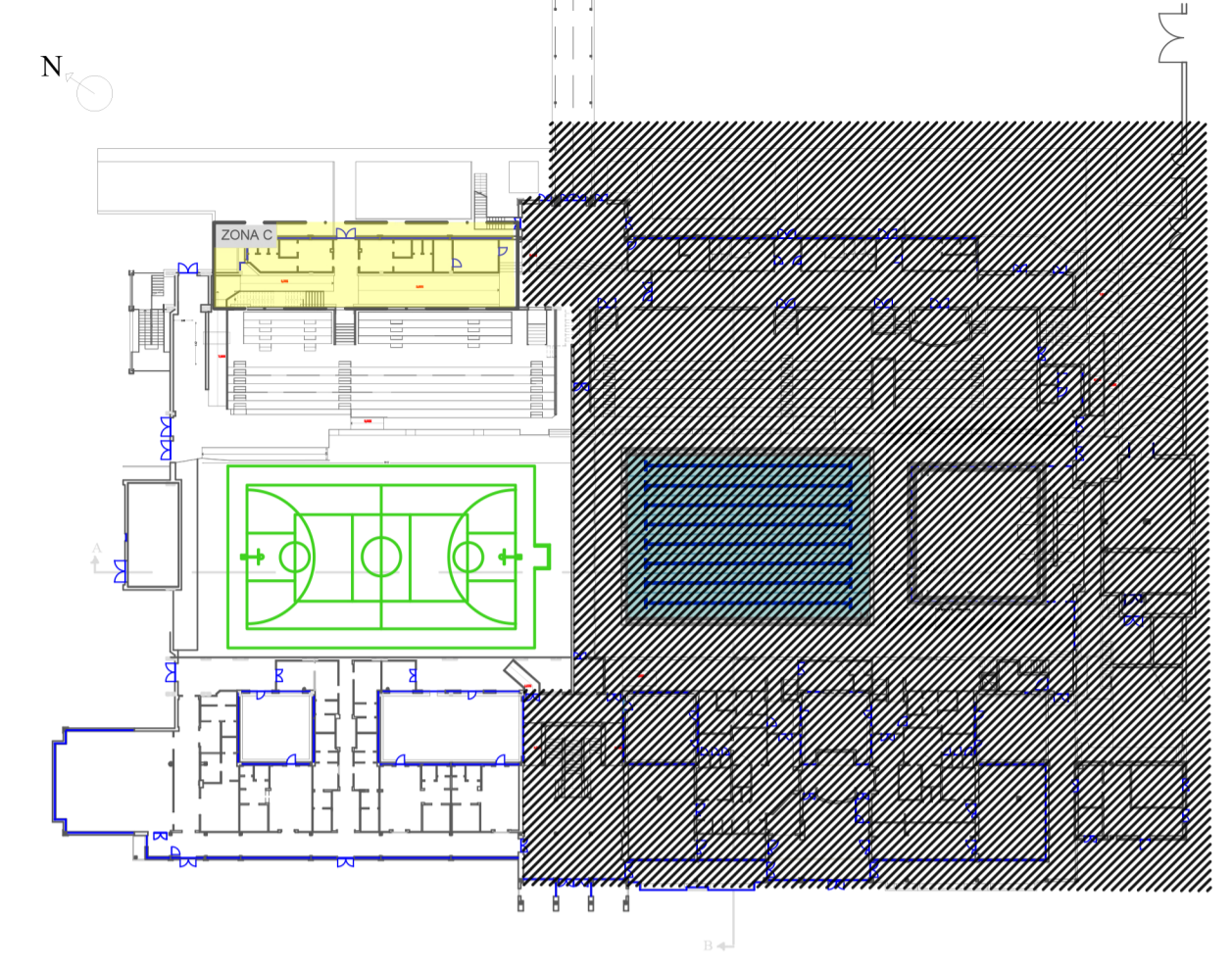
Infisso in alluminio per porte interne ad uno o più battenti con o senza sopralluce, fisso o apribile, realizzato con profili in lega di alluminio estruso, assemblati meccanicamente e di sezione adeguata alle dimensioni ed alle funzioni del serramento, con trattamento superficiale di ossidazione anodica di colore naturale satinato o lucido dello spessore da 15 a 18 micron, oppure con preverniciatura a colori o finto legno, escluso vetri e pannelli e completo di controllosoia, coprifili in lamiera di alluminio, fermavetri, cerniere, scrocco e piletta per l'innesto della pompa chiudiporta, guarnizioni in materia plastica, maniglia di tipo pesante, predisposto per l'applicazione di serratura speciale Per superfici da 2,5 a 5 mq.

Lastre di vetro o di cristallo di sicurezza stratificato tagliate a misura, di qualsiasi dimensione, per infissi in legno, in metallo o PVC con fermavetro fissato con viti e sigillato con mastice o silicone da vetrai, compresi gli sfridi, i tagli a misura, la pulitura. - Spessore 10/11 mm.

Maniglia antipatico a barra orizzontale basculante in acciaio cromato o push. Maniglia antipatico, omologato per uscite di sicurezza, a barra orizzontale basculante in acciaio cromato o push, per infissi o porte tagliafuoco ad uno o due battenti, completo di tutti gli accessori per il perfetto funzionamento. Maniglia interno tipo push con maniglia esterna di apertura.

I serramenti interni ed esterni dovranno essere installati dove previsto in progetto seguendo le prescrizioni indicate nelle tavole di progetto. In mancanza di prescrizioni si intende che comunque devono, nel loro insieme essere realizzati in modo da resistere alle sollecitazioni meccaniche dovute all'azione del vento od agli urti e garantire la tenuta all'aria, all'acqua e la resistenza in generale, e contribuire, per la parte di loro spettanza, al mantenimento negli ambienti delle prestazioni di isolamento termico e acustico, comportamento al fuoco e resistenza a sollecitazioni gravose dovute ad attività sportive, atti vandalici, nonché di sicurezza etc... conformemente alle normative vigenti in materia. Le prestazioni predette dovranno essere garantite con limitato decadimento nel tempo. Dovranno comunque rispettare le prescrizioni dimensionali e prestazionali per i portatori di handicap. I nuovi serramenti forniti in opera, ad integrazione delle specchiature preesistenti, dovranno essere provvisti di marchiatura CE, in particolare le tipologie di serramenti più importanti con l'obbligo della marchiatura sono le seguenti:

- porte per uso esterno a esclusivo uso dei pedoni (a una o più ante, con pannelli laterali e/o sopralluce);
- porte destinate a uscite di sicurezza con maniglioni antipatico;
- finestre (uso esterno) a una o più ante (incluso le guarnizioni di tenuta alle intemperie);
- porte finestre (uso esterno) a una o più ante (incluso le guarnizioni di tenuta alle intemperie);
- porte e/o finestre con caratteristiche antincendio REI;
- tutti i prodotti che possono essere in versione manuale o motorizzata;
- tutti i prodotti che possono essere ciechi, parzialmente o totalmente vetrai;
- tutti i prodotti che possono essere assemblati in due o più unità.



COMPLETAMENTO DELL'INTERVENTO DI RIQUALIFICAZIONE DEL "PALADENNERLEIN"
Via Repubbliche Marinare - Barra Napoli

Progetto Definitivo Esecutivo
(Capo I del D.P.R. 207/2010)

ELABORATO: STATO DI PROGETTO

Tav 7.a Infissi e Serramenti
Pianta Piano Terra - zona C

RUP:
Arch. *Delle Donne* Pietro

PROGETTISTA:
Arch. *Fontana* Simona

Coordinatore Sicurezza per la progettazione:
Arch. *Peluso* Damiano

Collaboratori:
Arch. *Martone* Angela
Arch. *Gloria* Angelo

