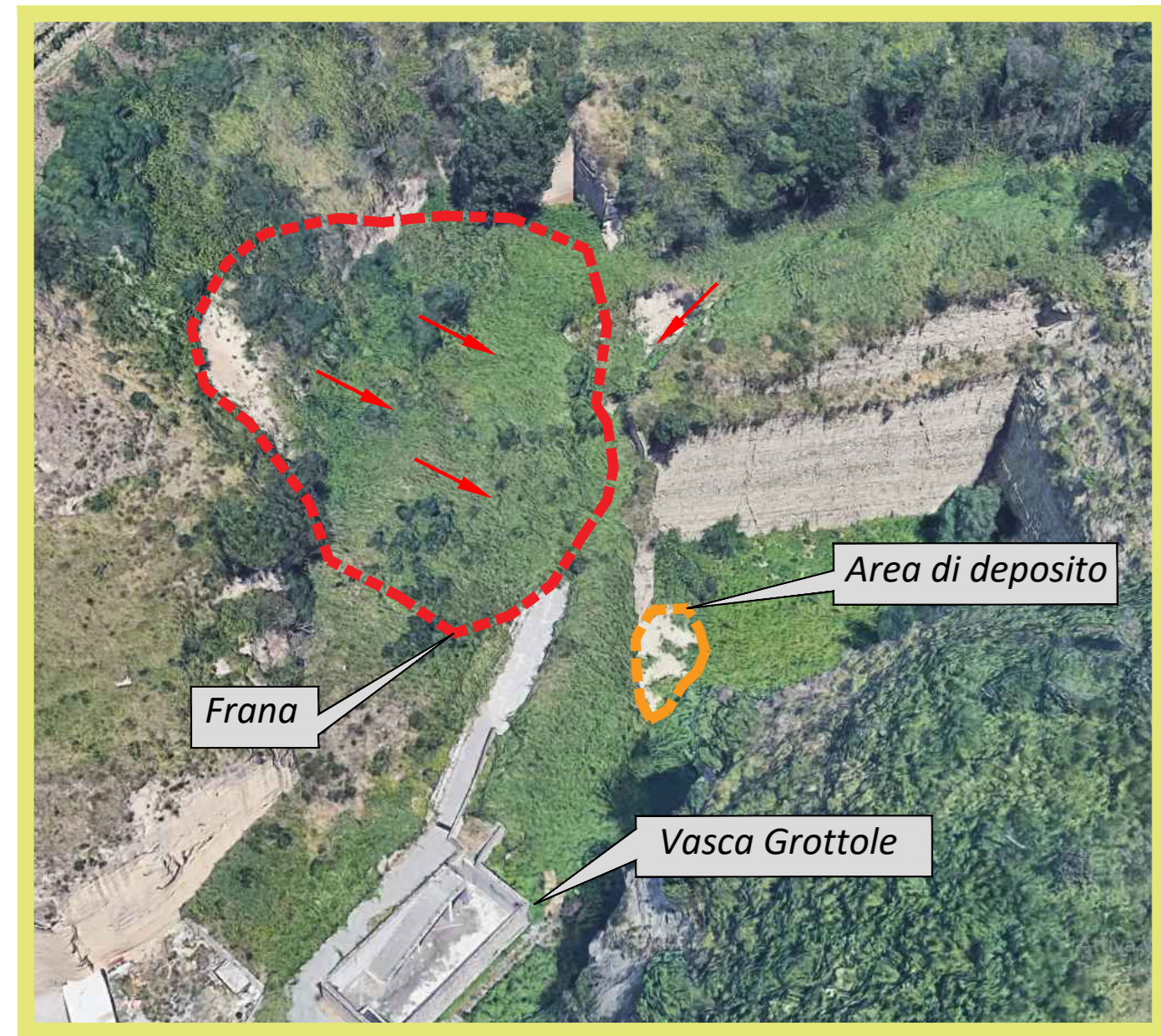
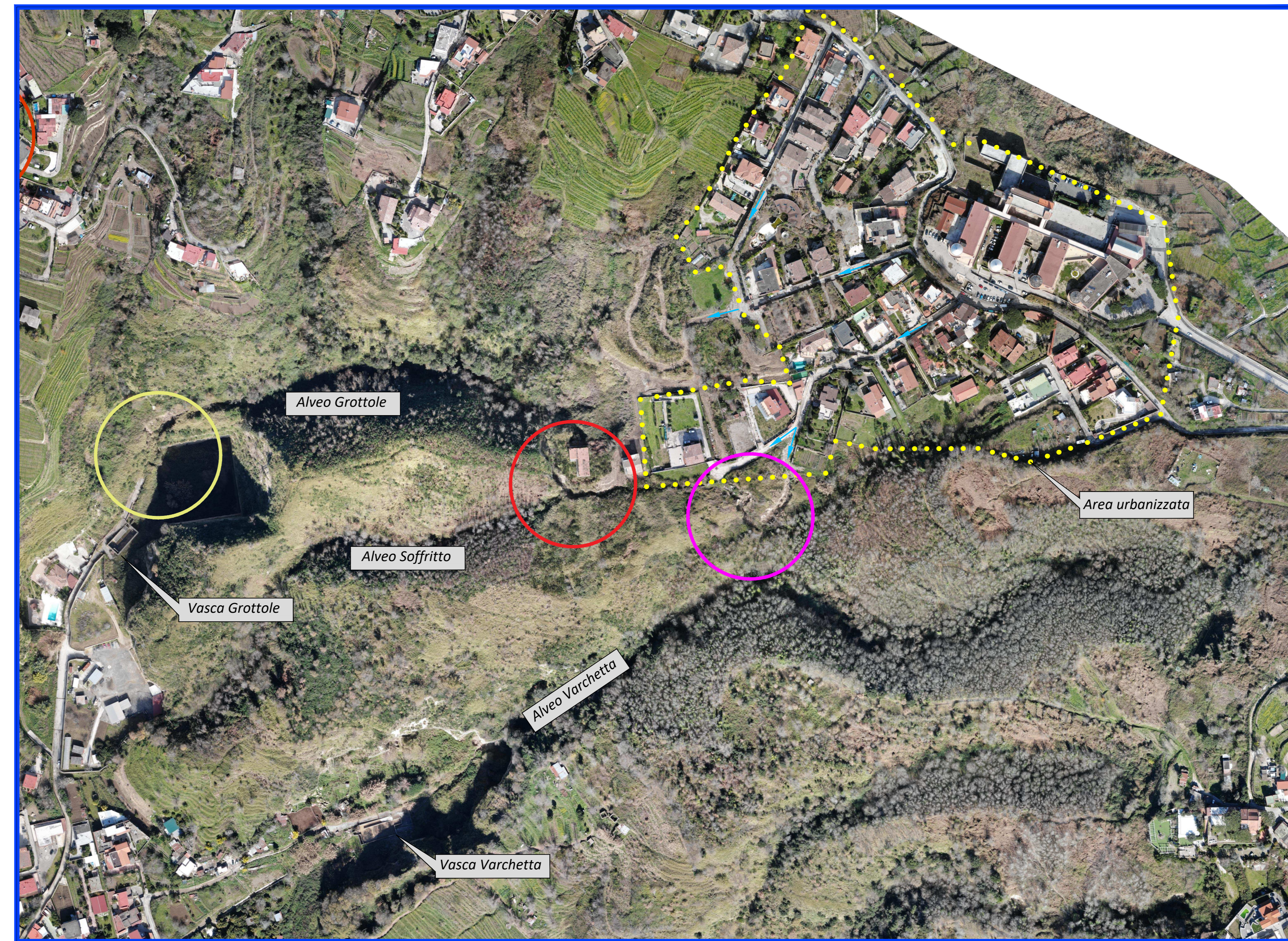
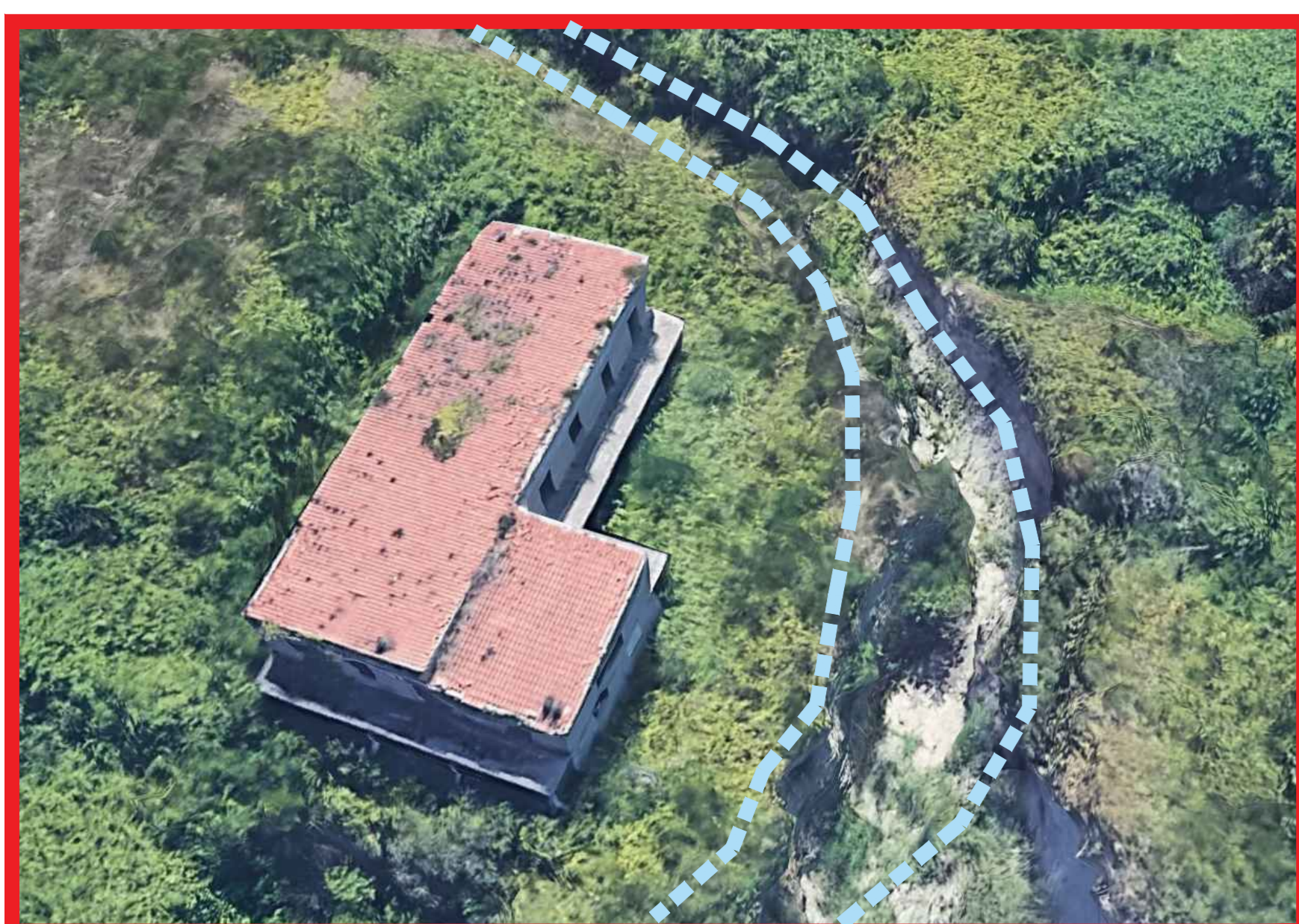


Dissesto di versante in atto sulla Vasca Grottole



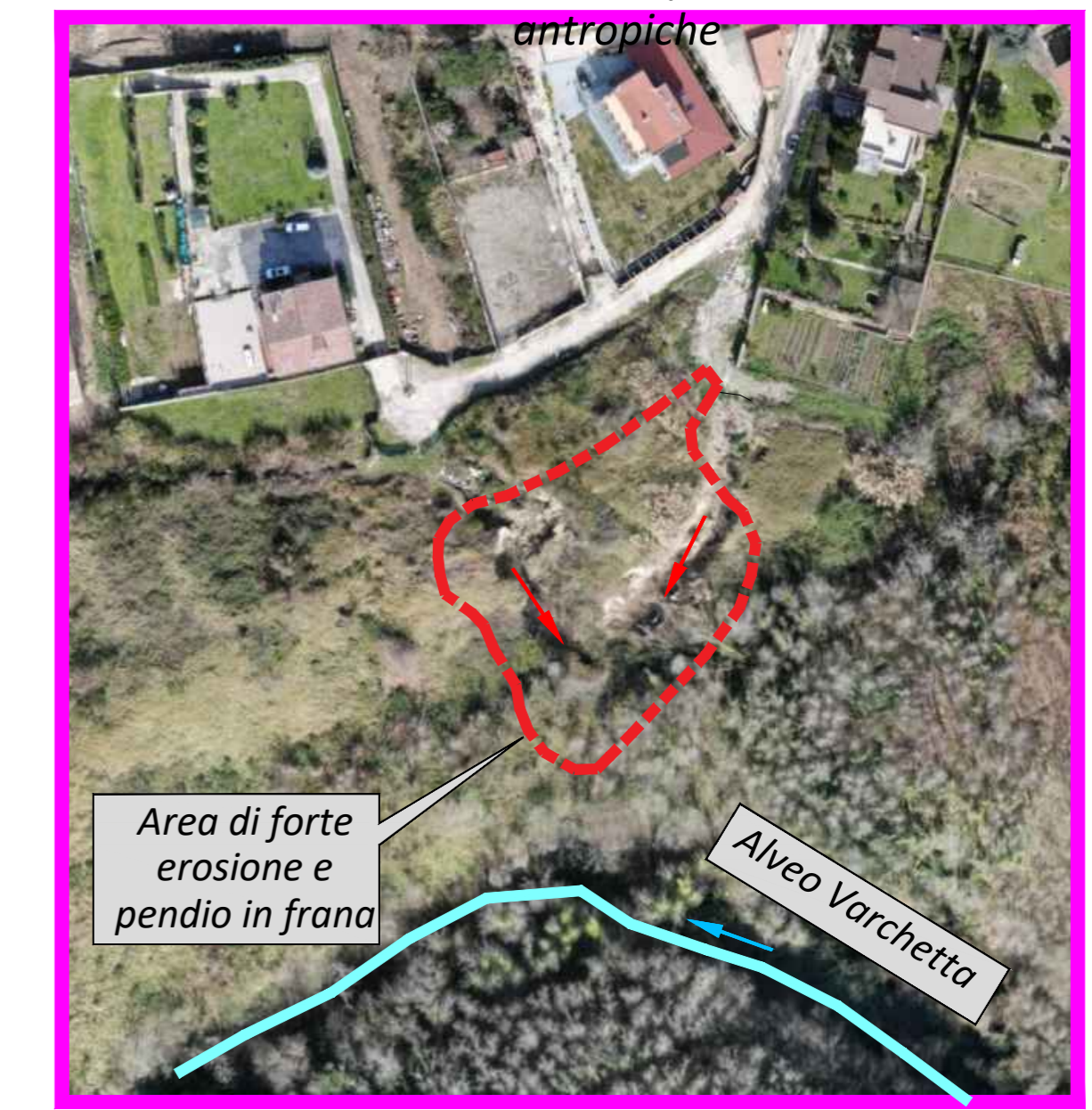
Forte erosione del fondo alveo Grottole all'innesto con l'aveo Soffritto



Innesto deflusso area urbana nell'aveo Grottole



Innesto deflusso porzione di bacino urbano nell'aveo Varchetta per alterazioni antropiche



Particolare pendio in frana



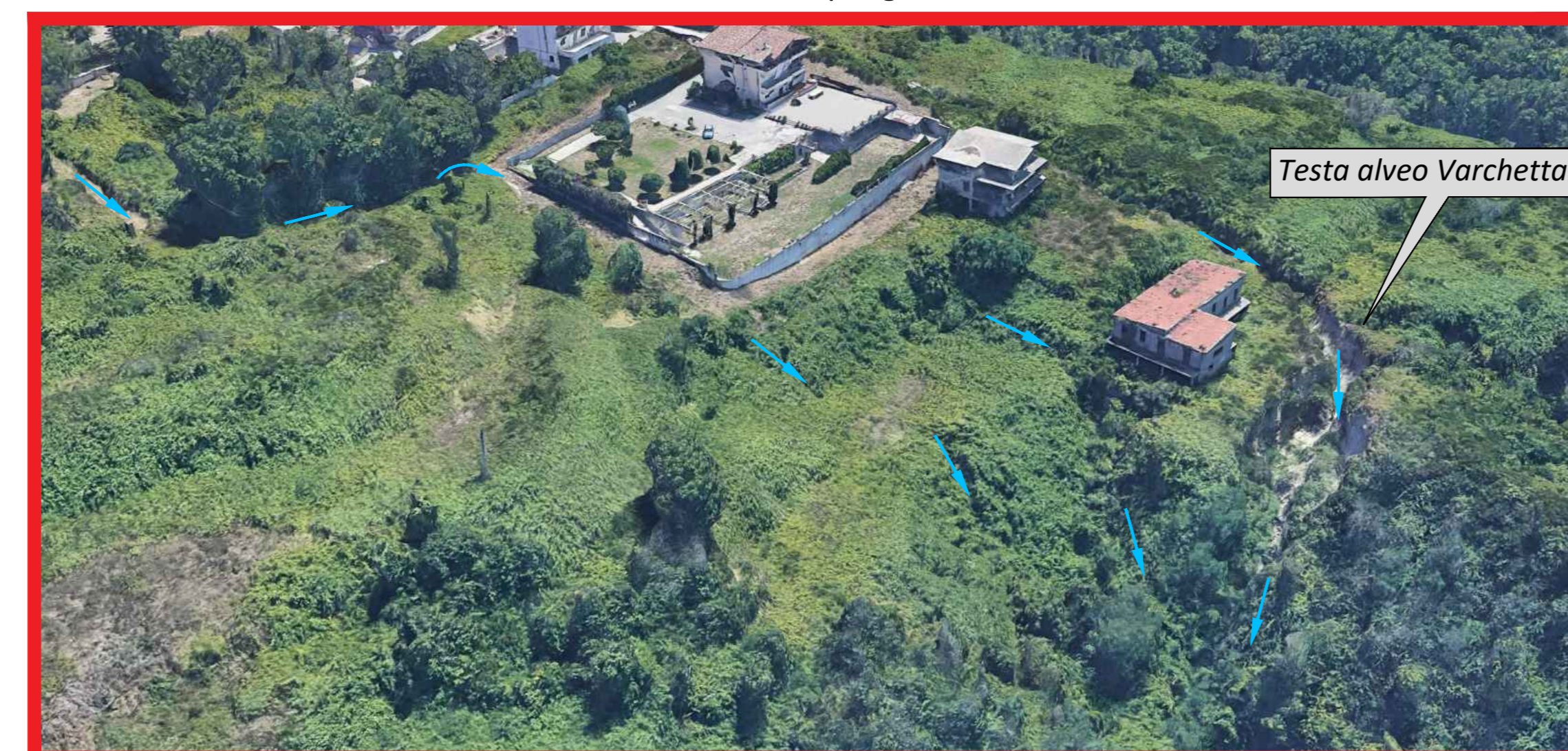
Particolare nicchia di distacco



Forte erosione alveo Varchetta



Indicazione dei flussi d'acqua gravanti nell'alveo Grottole



COMUNE DI NAPOLI

Collettamento acque e fognature Chiaiano-Camaldoli versante Pianura
Interventi per il completamento delle reti fognarie e delle vasche di sedimentazione in corso di realizzazione sul versante Pianura e della sistemazione idraulica e idrogeologica del versante
CUP: B61E09000090002 - CIG: 8493738954

PROGETTO DI FATTIBILITÀ TECNICA ED ECONOMICA

(Mandatario) Società Designata HUB (Mandanti)

HUB - ENGINEERING Ing. Alfredo Luongo
ISTCV Ing. Paolo Minicci Bencivenga
Ing. Tonio Cozzolino

Progettista Responsabile delle Integrazioni Specialistiche (ing. Roberto Catapano)
Responsabile Unico del Procedimento (ing. Roberto Catapano)

ELABORATO	Planimetria con indicazione dei dissesti su base ortofotogrammetrica: Alveo Grottole - Soffritto - Varchetta	SCALA	varie
ODP.00.10.1.2			
0	Maggio 2022	Emissione	Piccolo
Revisione	Data	Descrizione	Elaborato

ATTENZIONE: IL GIUDICE DI PREENDELA LA PROSPETTIVA DI QUESTO ELABORATO, CON OBIETTO DI PREPARARE IL RENDICONTO NOTO A TERZO, ANCHE PARZIALMENTE, SENZA VOI STRA AUTORIZZAZIONE