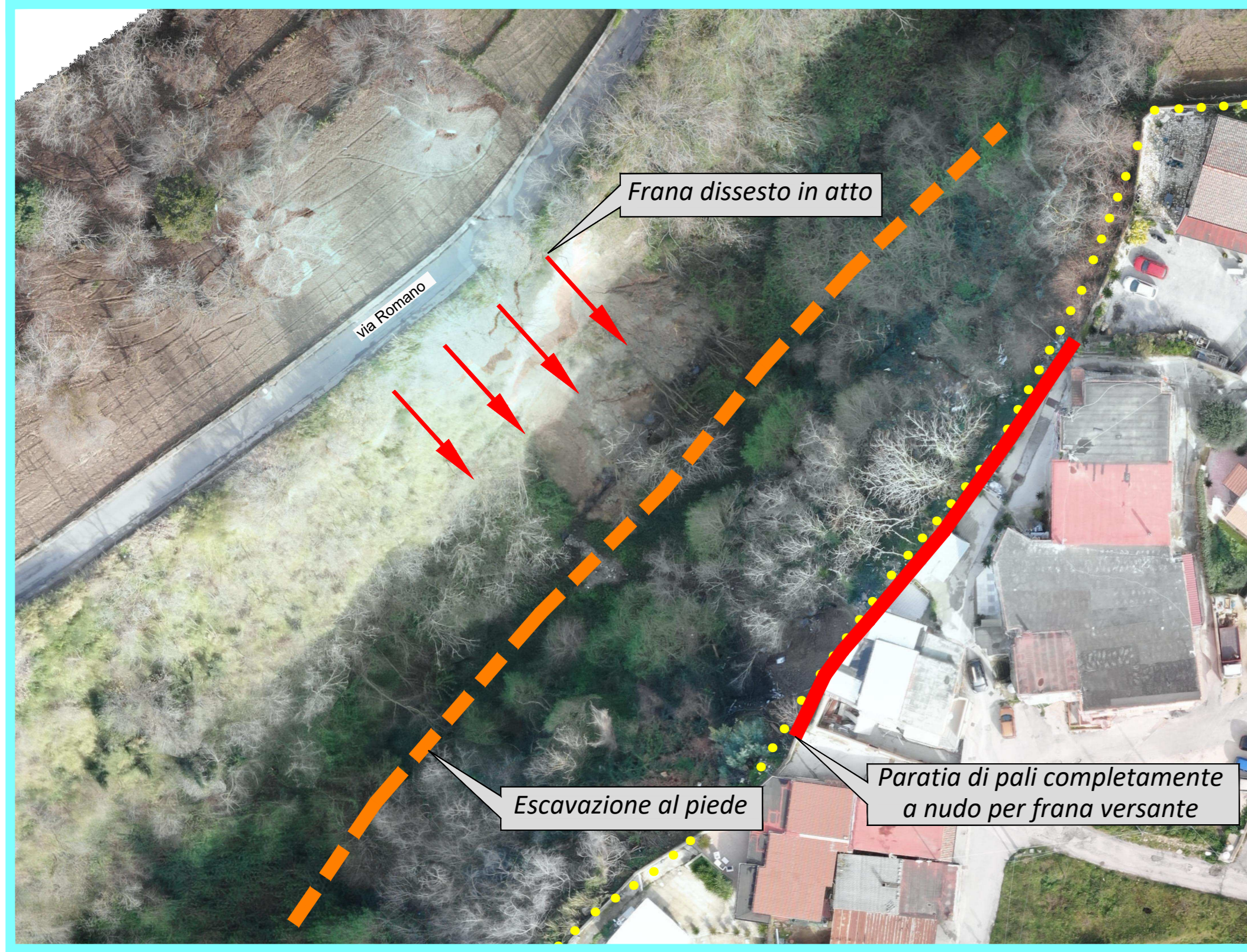


DISSESTO BIENTOLA DX

Planimetria con indicazione dei dissesti in dx idraulica



Frana in dx idraulica ricavata dal volo Marzo 2022



Frana versante in dx idraulica



Frana versante in dx idraulica



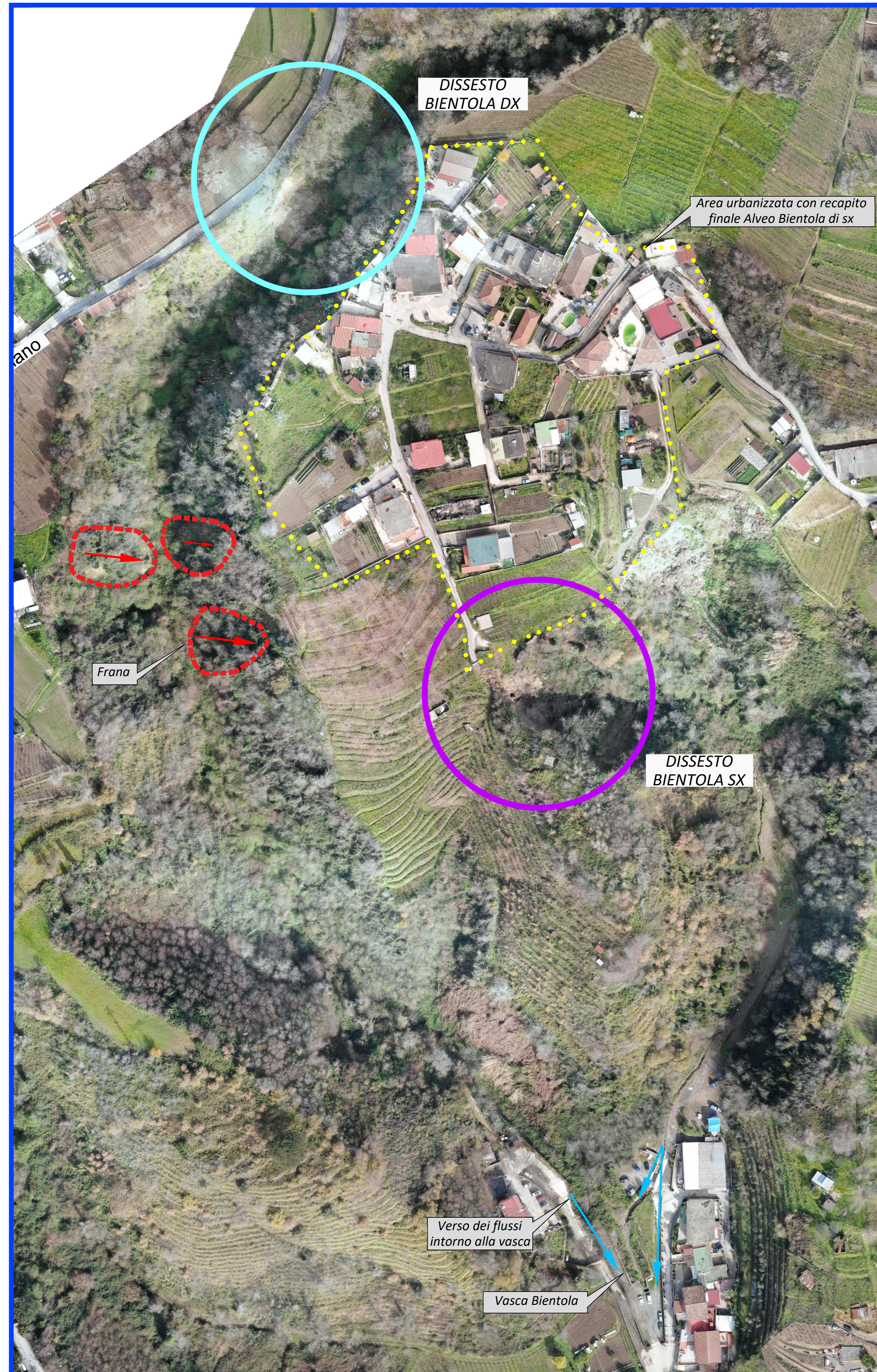
Paratia di pali completamente a nudo



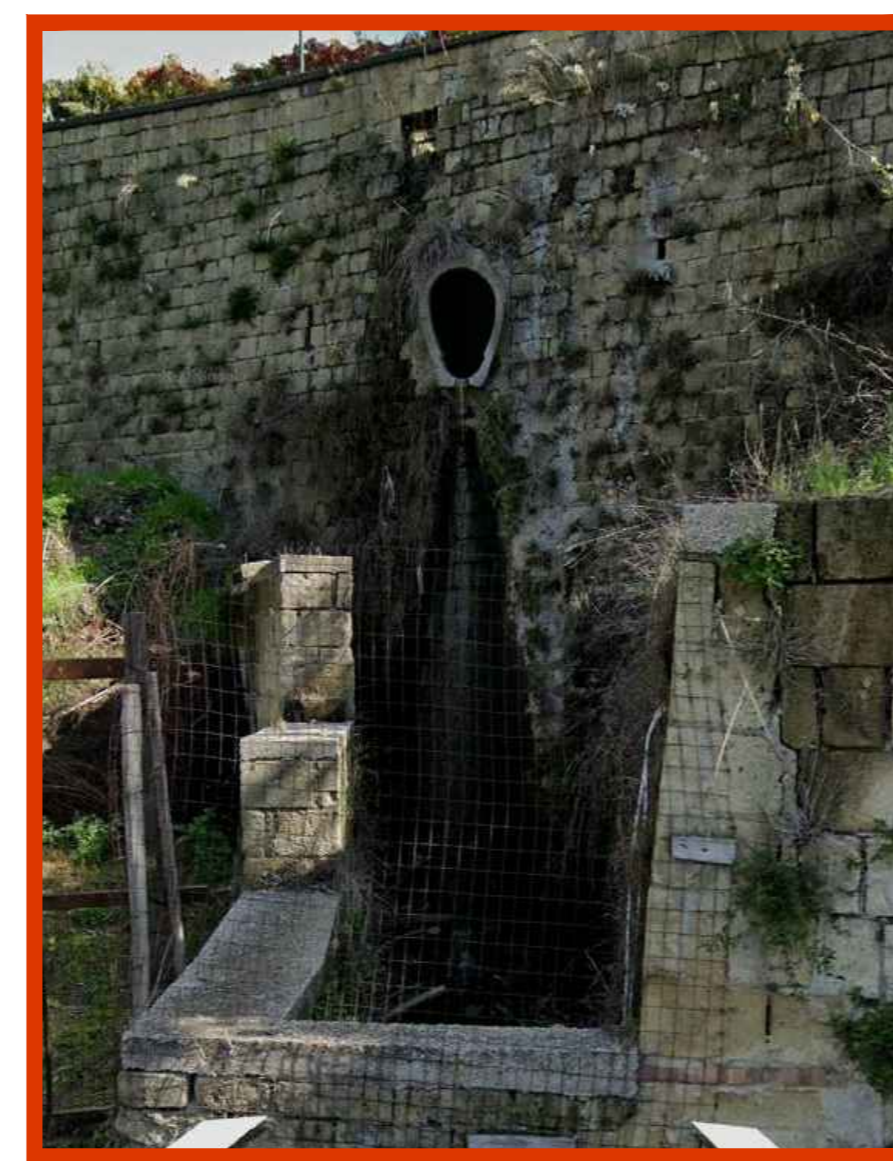
Vista obliqua dei dissesti volo Marzo 2022



PLANIMETRIA DISSESTI BIENTOLA DX E SX Scala 1:1000

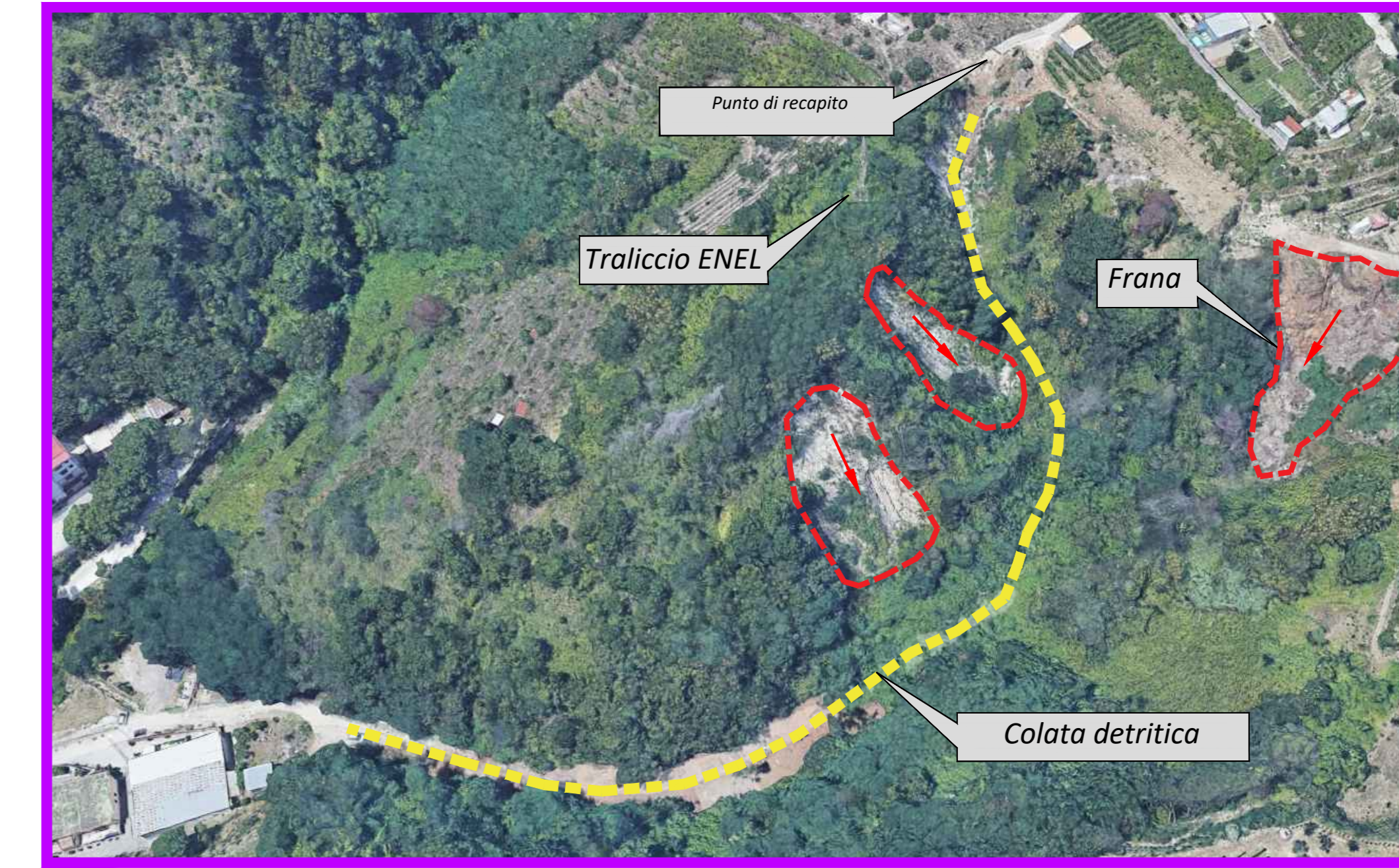


Scarico fognario acque miste direttamente nel vallone Palmentiello ramo sx

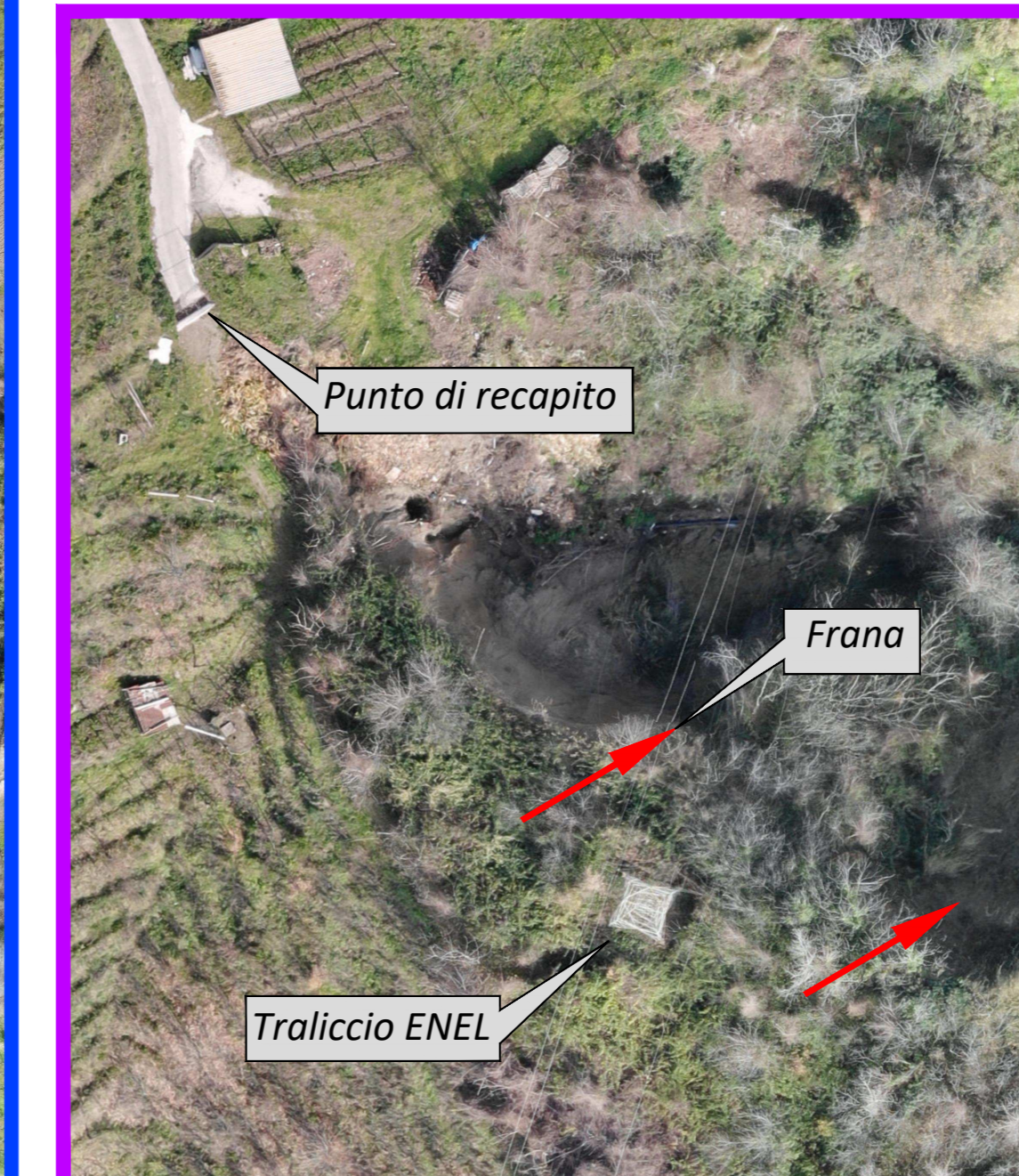


DISSESTO BIENTOLA RAMO SX

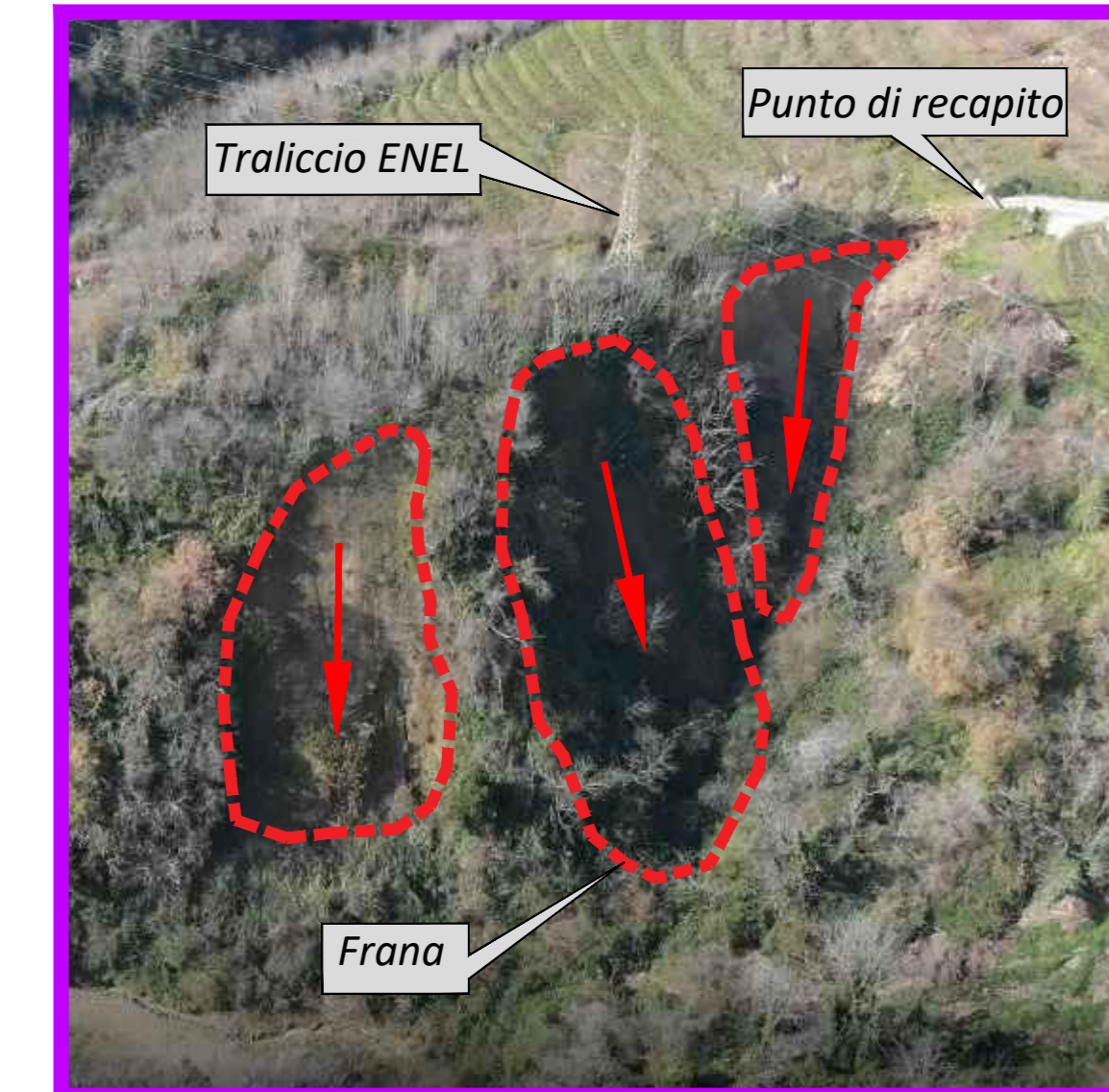
Indicazione dei dissesti



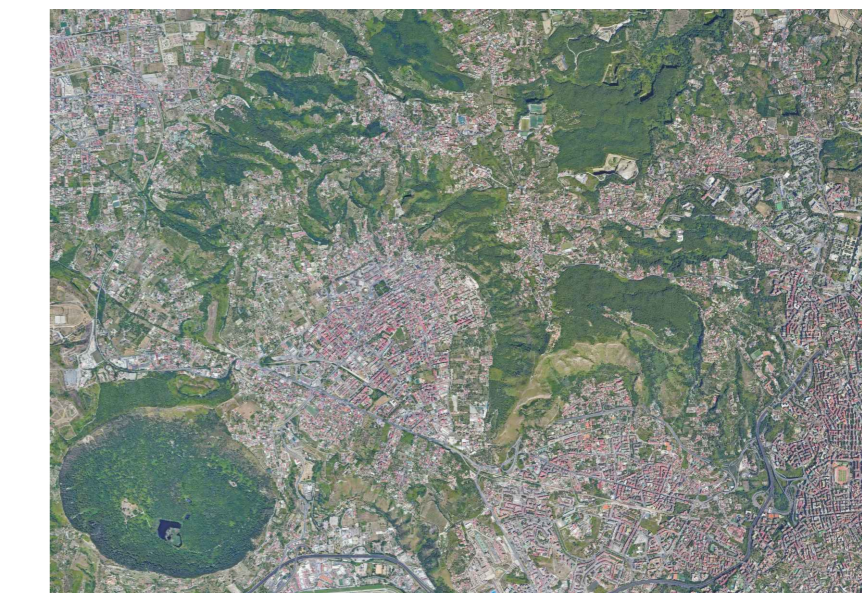
Frane in sx idraulica



Frane in sx idraulica ricavata dal volo Marzo 2022



COMUNE DI NAPOLI
 Collettamento acque e fognature Chiaiano-Camaldoli versante Pianura
 Interventi per il completamento delle reti fognarie e delle vasche di sedimentazione in corso di realizzazione sul versante Pianura e della sistemazione idraulica e idrogeologica del versante
 CUP: B61E09000090002 - CIG: 8493738954



PROGETTO DI FATTIBILITÀ TECNICA ED ECONOMICA

(Mandatario) Società Designata HUB (Mandanti)
HUB - ENGINEERING **STCV**
 Ing. Alfredo Luongo
 Ing. Paolo Minacci Bencivenga
 Ing. Tonio Cozzolino

Progettista Responsabile delle Integrazioni Specialistiche
 Responsabile Unico del Procedimento
 (ing. Roberto Catapano)

ELABORATO	Planimetria con indicazione dei dissesti su base ortofotogrammetrica. Alveo Bientola	SCALA	varie
ODP.00.10.1.1			
0	Maggio 2022	Emissione	Piccolo
		Elaborato	Luongo
		Verificato	Di Marco
		Approvato	

A TITOLO DI LEGGE, CATEGORIALMENTE, LA PRESSIONE DI QUESTO ELABORATO, CON CONTENUTO DI PRODOTTO, RENDENDOLO NOTO A TERZI, ANCHE INDIVIDUALMENTE, SENZA VOCALE AUTORIZZAZIONE.