

Documentazione acquisita da:

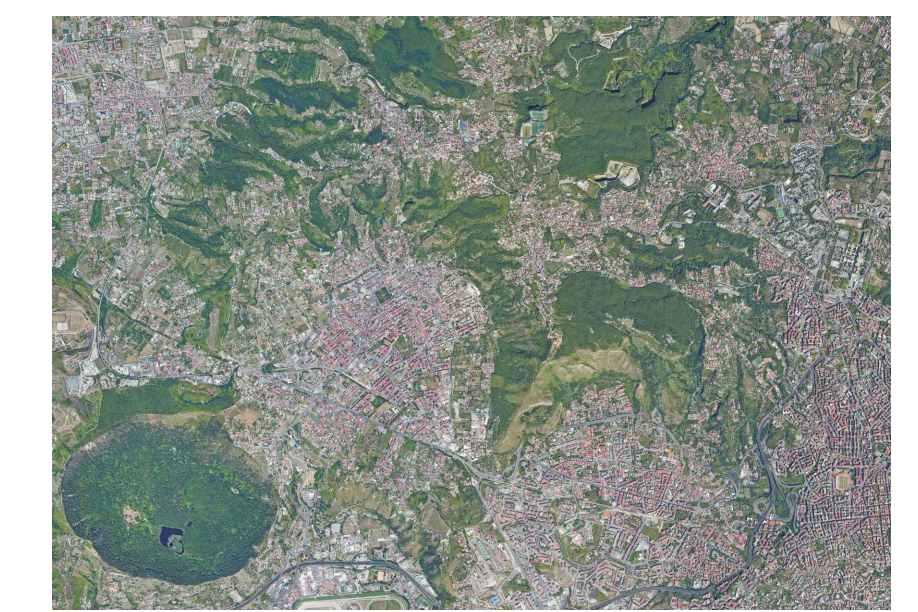
Cartografia Cugri rilievo rete fognaria del 1977 aggiornata nel 1997

- Pluviale - Integrazione progetto esecutivo
- Pluviale
- Promiscua acque bianche



COMUNE DI NAPOLI

Collettamento acque e fognature Chiaiano-Camaldoli versante Pianura
Interventi per il completamento delle reti fognarie e delle vasche di sedimentazione in corso di realizzazione sul versante Pianura e della sistemazione idraulica e idrogeologica del versante
CUP: B61E0900090002 - CIG:8493738954



PROGETTO DI FATTIBILITÀ TECNICA ED ECONOMICA

(Mandatario) **HUB - ENGINEERING** Società Designata HUB (Mandanti)
HUB **STCV**

Progettista Responsabile delle Integrazioni Specialistiche (ing. Giovanni Di Marco)
 Responsabile Unico del Procedimento (ing. Roberta Catapano)

ELABORATO	Planimetria su base aerofotogrammetrica della rete fognaria urbana esistente interessata da studi e approfondimenti	SCALA	1:2.000
SSE.00.9			
0	Maggio 2022	Emissione	Piccolo
Revisione	Data	Descrizione	Elaborato Verificato Approvato