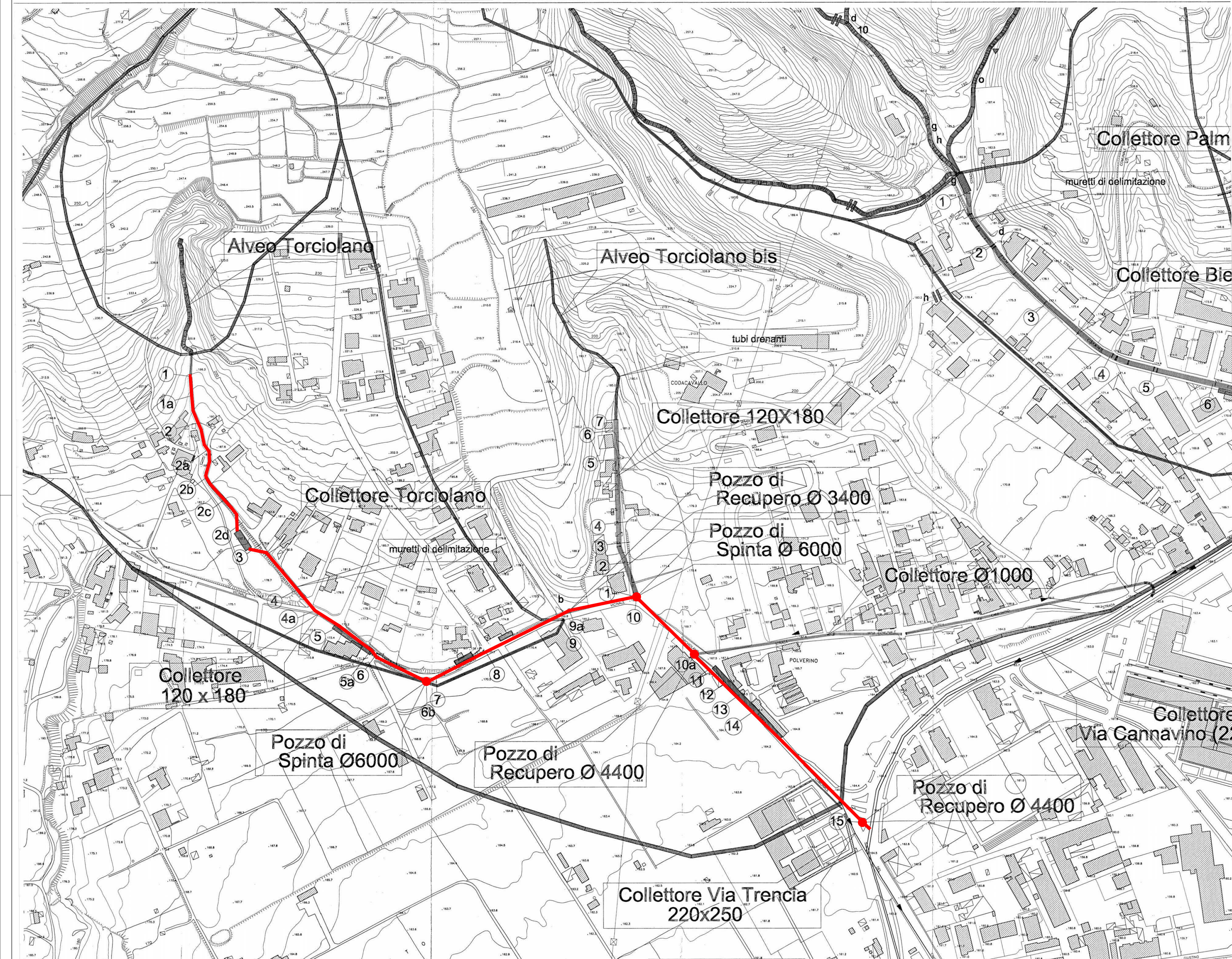
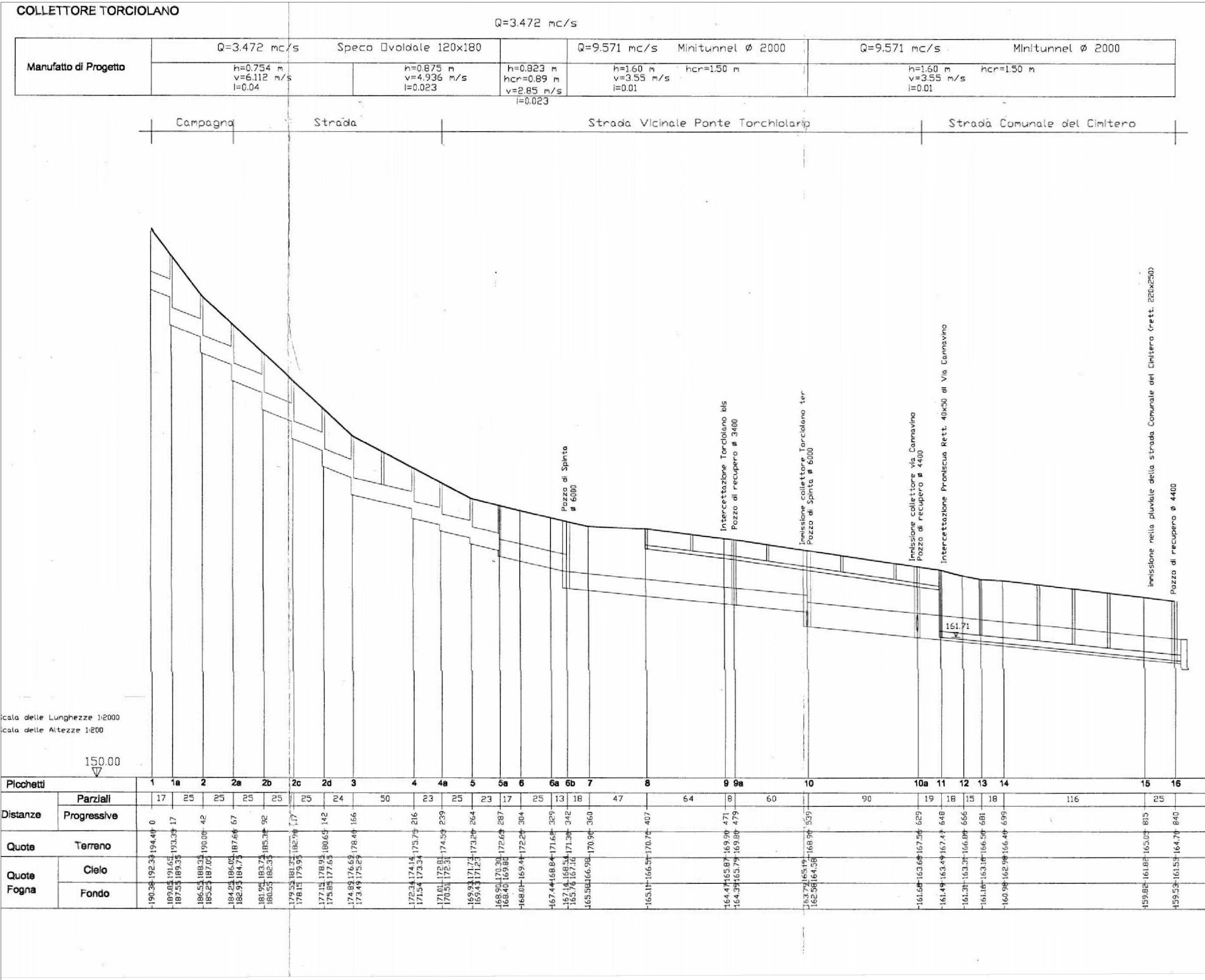
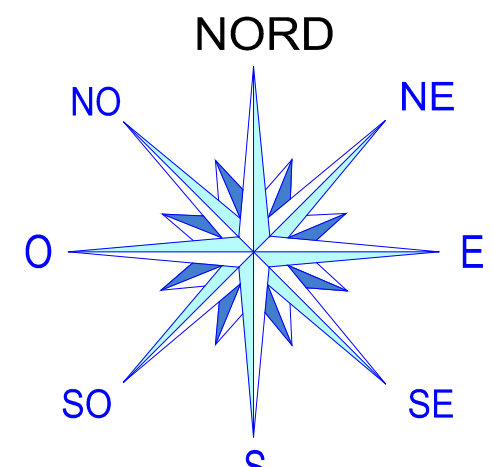


PLANIMETRIA GENERALE "TORCIOLANO"
Scala 1:2000



Legenda

- Alveo da Sistemare
- Vasca
- - - Canale di Guardia di Progetto
- - - Collettore di Progetto
- Collettore Esistente
- Bacino Imbrifero
- Paratia a difesa fabbricati
- Disgaggio
Fascia di altezza pari a circa mt. 20
- Stabilizzazione con Ancoraggi
Fascia di altezza pari a circa mt. 20
- Paramassi Classe 4 Fc 250 kJ
- **** Palificata a protezione pendii
- Briglia



COMUNE DI NAPOLI
Servizio Interventi Speciali Servizio Difesa del Suolo

PROGRAMMA DI SVILUPPO SOCIO-ECONOMICO E RIQUALIFICAZIONE AMBIENTALE DEL QUARTIERE DI PIANURA
SOTTOPROGRAMMA N° 2
SISTEMAZIONE IDROGEOLOGICA DI PARTE DELLA COLLINA DEI CAMALDOLI E DELLE RELATIVE OPERE FOGNARIE

Planimetria generale "TORCIOLANO" Profilo rete fognaria	sc. 1:1000 sc. 1:2000/200	TAVOLA 2
Aggiornamenti		LUGLIO 1998

Coordinatore del gruppo di progettazione: Ing. Raffaele Coppola
Progettista: Ing. Generoso Schiavone, Ing. Luigi De Capua
Collaboratori: geom. Fulvio Sani, geom. Leandro De Felice, istr. tec. Maria Lanza
Aspetti geologici: geol. Osvaldo Catapano, geol. Paola Miraglino
Aspetti espropriativi: geom. Pasquale Scelsi
Aspetti fognari: Ing. Generoso Schiavone, geom. Giulio Andreoli
Coordinatore della sicurezza: Ing. Luigi De Capua
Consulenza: C.U.G.R.I.

COMUNE DI NAPOLI
Collettamento acque e fognature Chiaiano-Camaldoli versante Pianura
Interventi per il completamento delle reti fognarie e delle vasche di sedimentazione in corso di realizzazione sul versante Pianura e della sistemazione idraulica e idrogeologica del versante
CUP: B61E09000090002 - CIG: 8493738954

PROGETTO DI FATTIBILITÀ TECNICA ED ECONOMICA

(Mandatario) Società Designata HUB (Mandanti)

HUB - ENGINEERING STCV Ing. Roberto Catapano, Ing. Pietro Minicci Bencivenga, Ing. Tonio Cozzolino

Progettista Responsabile delle Integrazioni Specialistiche Responsabile Unico del Procedimento

(Ing. Roberto Catapano)

ELABORATO	Interventi previsti e/o realizzati ex Commissario	SCALA
OEP.00.8.14	Collettore Torciolano Planimetria e profilo longitudinale	varie

0	Maggio 2022	Emissione	Piccolo	Luongo	Di Marco
Revisione	Data	Descrizione	Elaborato	Verificato	Approvato

A TERMINI DI LEGGE, CI RISERVIAMO LA PROPRIETÀ DI QUESTO ELABORATO, CON DIVIETO DI RIPRODURLO, RENDICENLO NOTO A TERZI, ANCHE PARAGRAMMENTE, SENZA NOSTRA AUTORIZZAZIONE.