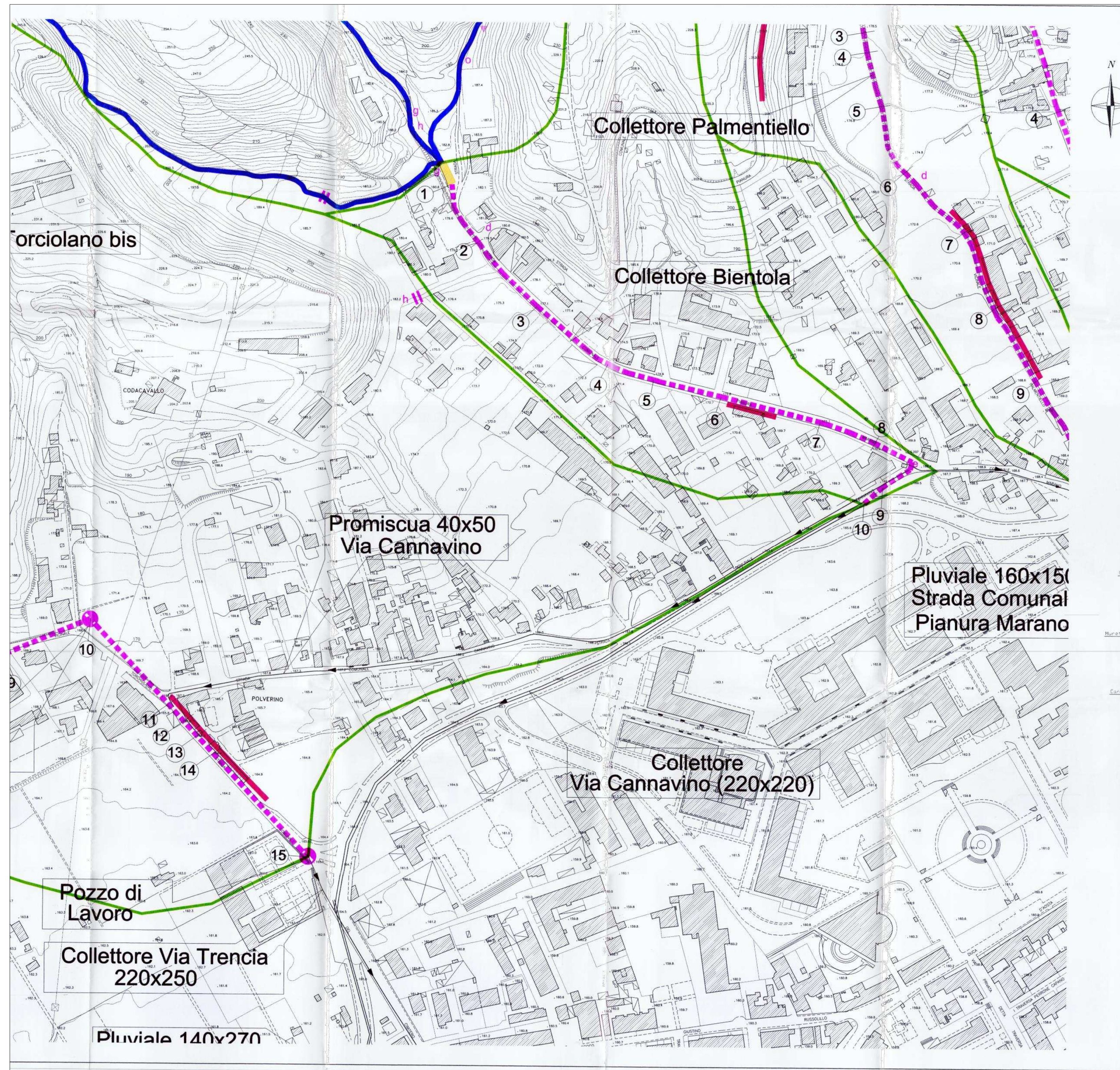


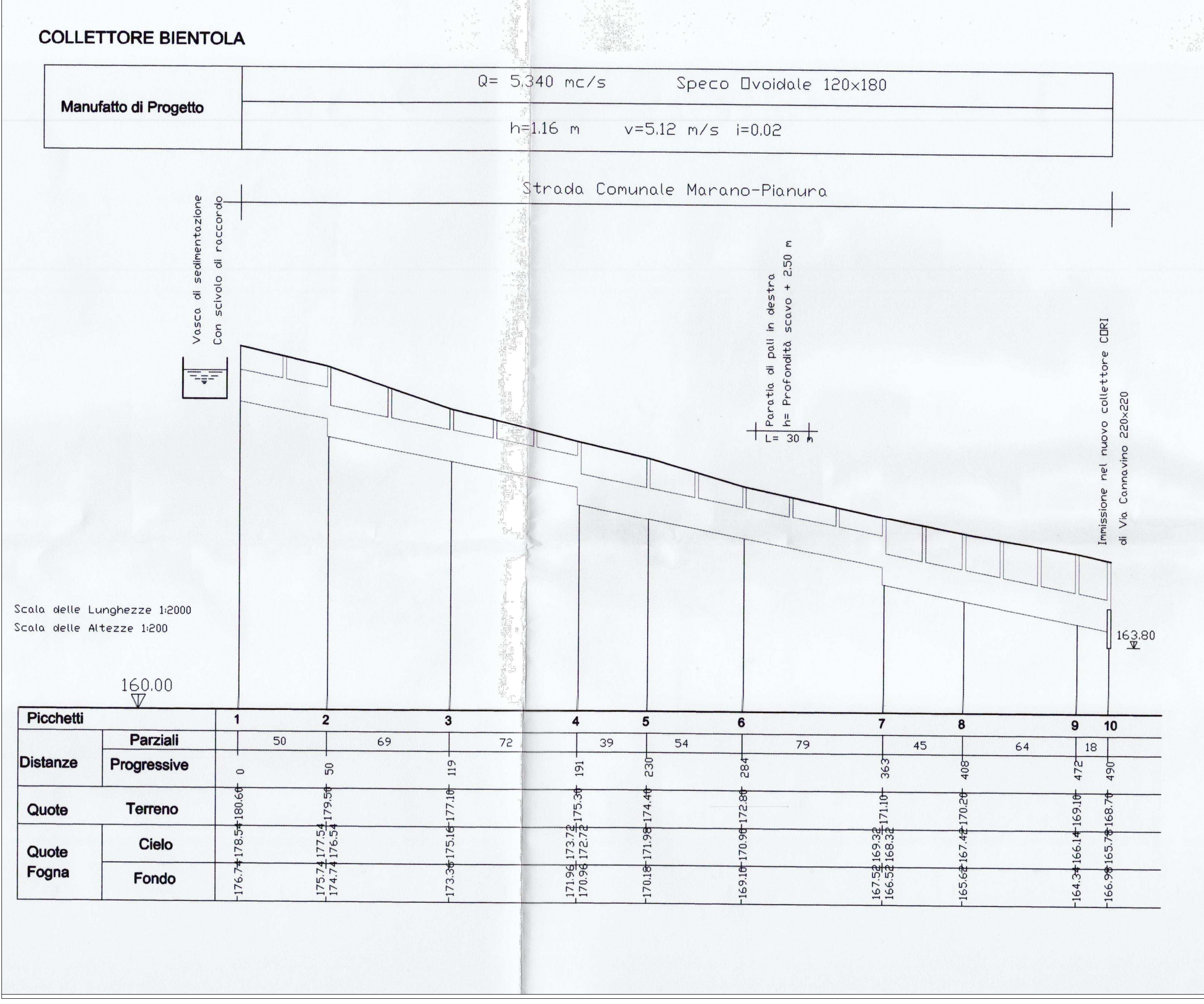
PLANIMETRIA VASCA E COLLETORE BIENTOLA  
Scala 1:2000



**Legenda**

- Alveo da Sistemare
- Vasca
- Canale di Guardia di Progetto
- Collettore di Progetto
- Collettore Esistente
- Bacino Imbrifero
- Paratia a difesa fabbricati
- Ispezione e Disgaggio  
Fascia di altezza pari a circa mt. 20
- Stabilizzazione con Ancoraggi  
Fascia di altezza pari a circa mt. 20
- Paramassi 250 kJ ≤ Ec ≤ 500 kJ
- Paratia di pali a protezione pendii
- Briglia esistente in muratura di tufo

1-2-3... Vedi profili alvei



**COMUNE DI NAPOLI**  
Servizio Interventi Speciali Servizio Difesa del Suolo

**PROGRAMMA DI SVILUPPO SOCIO-ECONOMICO E RIQUALIFICAZIONE AMBIENTALE DEL QUARTIERE DI PIANURA**  
SOTTOPROGRAMMA N° 2  
SISTEMAZIONE IDROGEOLOGICA DI PARTE DELLA COLLINA DEI CAMALDOLI E DELLE RELATIVE OPERE FOGNARIE

Planimetria generale "BIENTOLA" sc. 1:1000  
 Profilo alveo sc. 1:2000/200  
 Pianta e sezioni vasca sc. 1:100  
 Paratia sc. 1:50

TAVOLA **2b**  
DICEMBRE 1998

Coordinatore del gruppo di progettazione: ing. Raffaele Coppola  
 Progettista: ing. Luigi De Capua  
 Collaboratori: geom. Fulvio Salvi, geom. Leandro De Felice, istr. lec. Maria Lanza  
 Aspetti geologici: geol. Osvaldo Catapano, geol. Paola Miraglino  
 Aspetti espropriativi: geom. Pasquale Sciesi  
 Aspetti fognari: ing. Generoso Schiavone, geom. Giulio Andreoli  
 Coordinatore della sicurezza: ing. Luigi De Capua  
 Consulenza: C.U.G.R.I.

**COMUNE DI NAPOLI**

Collettamento acque e fognature Chiaiano-Camaldoli versante Pianura  
 Interventi per il completamento delle reti fognarie e delle vasche di sedimentazione in corso di realizzazione sul versante Pianura e della sistemazione idraulica e idrogeologica del versante  
 CUP: B61E09000090002 - CIG: 8493738954

**PROGETTO DI FATTIBILITÀ TECNICA ED ECONOMICA**

(Mandataria) Società Designata HUB (Mandanti)  
 HUB - ENGINEERING  
 ing. Alfredo Luongo  
 ing. Paolo Minicci Bencivenga  
 ing. Tonio Cozzolino

Progettista Responsabile delle Integrazioni Specialistiche  
 ing. Roberto Catapano  
 Responsabile Unico del Procedimento  
 (ing. Roberto Catapano)

ELABORATO	Interventi previsti e/o realizzati ex Commissario - Vasca Bientola - Planimetrie e profilo	SCALA	varie
0	Maggio 2022	Emissione	Piccolo Luongo Di Marco
Revisione	Data	Descrizione	Elaborato Verificato Approvato