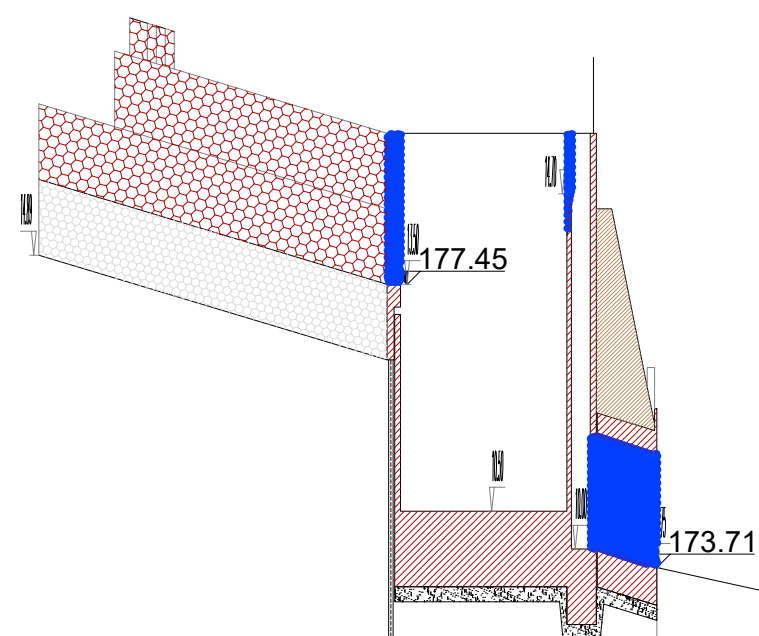


VASCA PALMENTIELLO



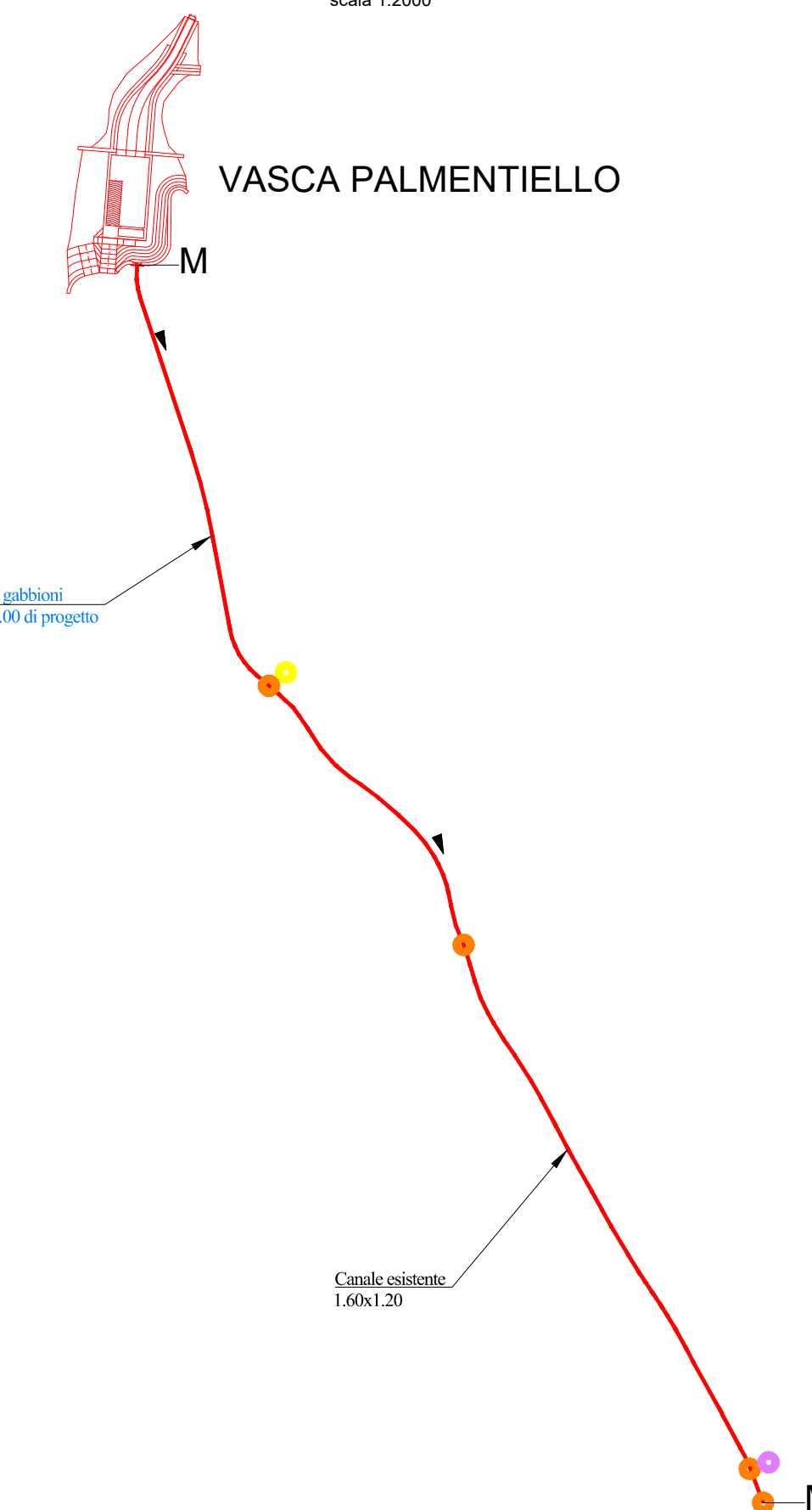
PROFILO M - M'

SCALA QUOTE 1:100
SCALA DISTANZE 1:1000

QT.RIF. 150.00

NUMERO SEZIONI	M																			M'			
DISTANZE PARZIALI	82.98	35.28	20.83	11.20	14.05	12.69	12.50	20.16	15.56	17.70	20.80	13.90	15.60	16.44	23.90	25.72	12.85	19.70	20.44	16.80	12.29		
DISTANZE PROGRESSIVE	0.00			139.54				242.95			333.59				429.10					441.39			
QUOTE TERRENO																							
QUOTA FONDO FOGNA	173.71	171.88	170.37	169.46	169.00	168.68	168.39	168.09	167.62	167.26	166.85	166.58	166.41	166.21	166.00	165.69	165.34	165.14	164.86	164.57	164.33	163.03	162.80
ELEMENTI LIVELLETTE	2.2%	4.2%						2.3%						1.3%				1.4%				1.2%	
SPECO	Canale in gabbioni di progetto			Ripristino canale esistente in c.a 160x120										(160x250)									

Immissione nel tratto L-L'

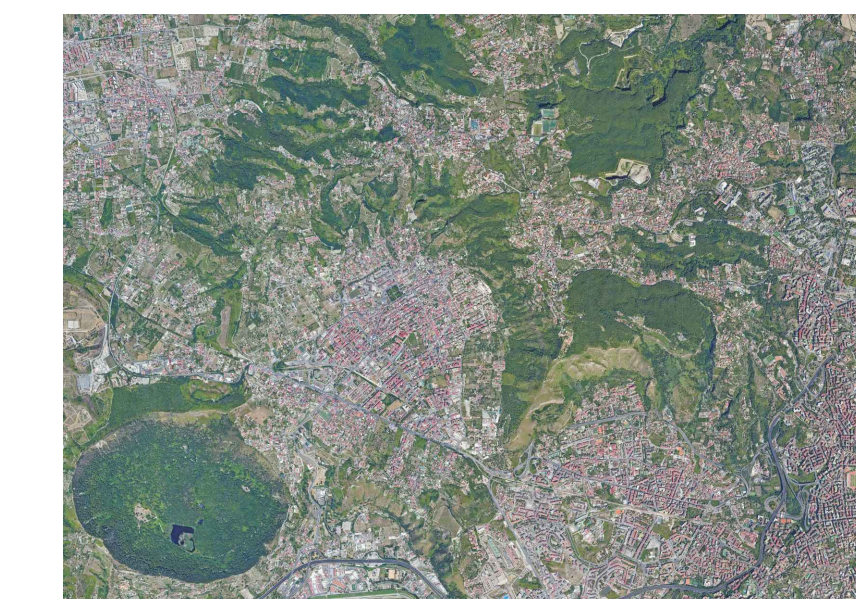


- Cambio diametro
- Cambio pendenza
- Salti



COMUNE DI NAPOLI

Collettamento acque e fognature Chiaiano-Camaldoli versante Pianura
Interventi per il completamento delle reti fognarie e delle vasche di sedimentazione in corso di realizzazione sul versante Pianura e della sistemazione idraulica e idrogeologica del versante
CUP: B61E09000090002 - CIG: 8493738954



PROGETTO DI FATTIBILITÀ TECNICA ED ECONOMICA

(Mandataria) Società Designata HUB (Mandanti)

HUB - ENGINEERING
HUB

STCV

ing. Alfredo Luongo
ing. Paolo Minucci Bencivenga
ing. Tonio Cozzolino

Progettista Responsabile delle
Integrazioni Specialistiche

Responsabile Unico del Procedimento

(Signature)
INGEGNERI DELLA PROVINCIA DI NAPOLI
SEZIONE
SETTORE CIVILE E AMBIENTALE
MINISTERO DELL'INFRASTRUTTURE
N° ISCRIZ. 8658
(ing. Giovanni Di Marco)

(ing. Roberta Catapano)

ELABORATO	Interventi previsti e/o realizzati ex Commissario - Canale Palmentello - Profilo Iomgitudinale	SCALA
OEP.00.8.10.4		1:1.000/100

Revisione	Data	Descrizione	Elaborato	Verificato	Approvato
0	Maggio 2022	Emissione	Piccolo	Luongo	Di Marco