

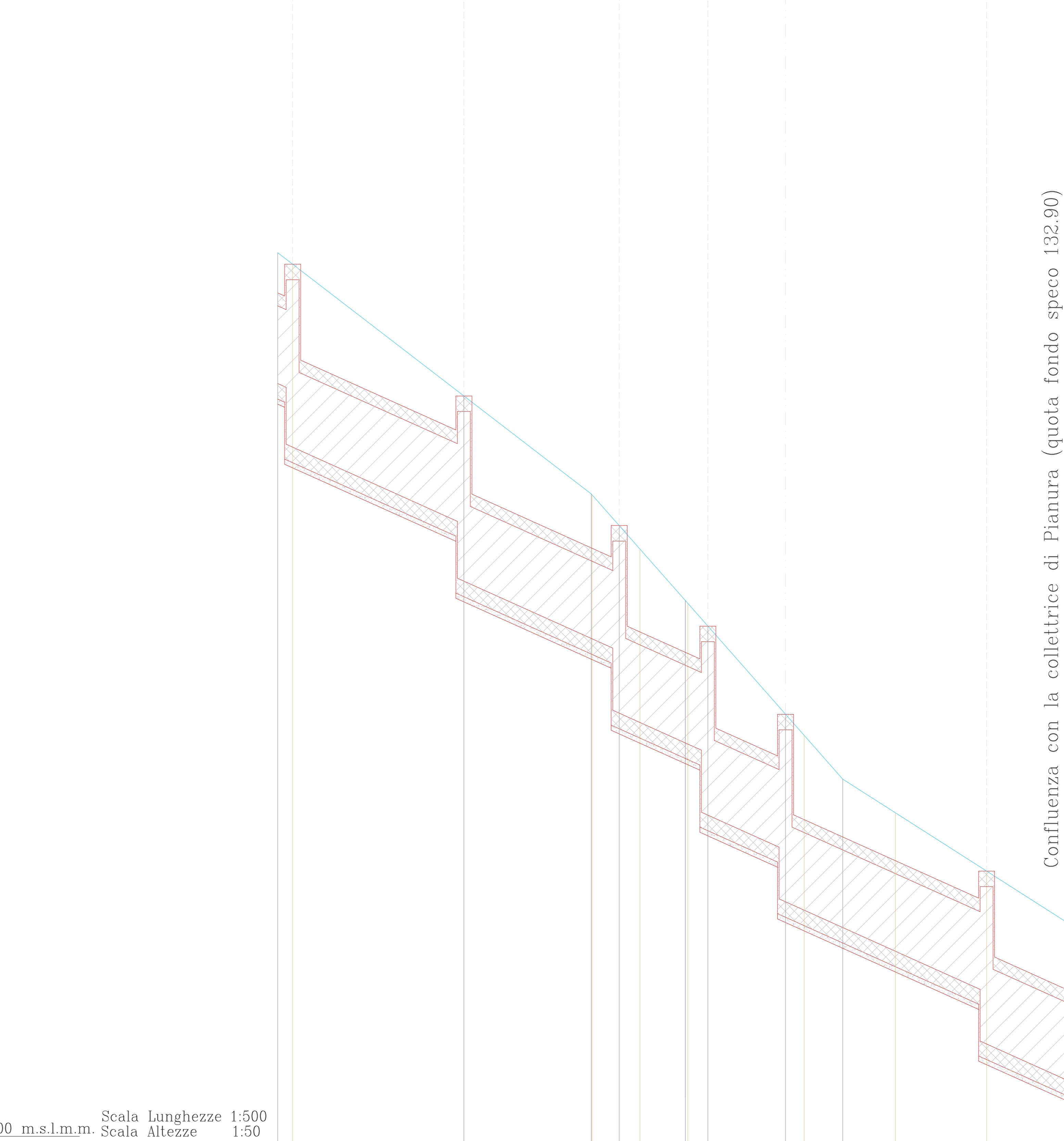
SEZIONE SPEC0 (b:h) - (m x m)	Sezione scatolare rettangolare b =1.50 m h =1.50 m												
MATERIALE	Cemento armato gettato in opera												
FONDO	con doppia falda, pendenza trasversale i=4.5%												
PENDENZA (%)	4.50												
CARATTERISTICHE IDRAULICHE	Q <sub>sp</sub> =5.73 mc/s hu=0.62 m hc=1.14 m Vu=6.18 m/s Es=2.57 m Pr=2.51												
RETTILINEI E CURVE	R	C	R	C	R	C	R	C	R	C	R	C	
SALTI	0.40		1.20		1.10		1.20		1.20		1.10		1.20
LUNGHEZZA (m)	5.60	32.62	21.23	13.41	19.83	14.49	15.02	13.01	23.10	24.35			
TOPONOMASTICA	Via Pignatiello												
PAVIMENTAZIONE STRADALE	Manto in conglomerato bituminoso												
POZZETTI	○		○		○		○		○		○		○
	◇		◇		◇		◇		◇		◇		◇
	□		□		□		□		□		□		□
DISTANZA (m)	6.50	33.17	21.23	13.41	19.83	14.49	15.02	13.01	23.10	24.35			
TIPOLOGIA COSTRUTTIVA POZZETTI	P1		P2		P3		P4		P5		P6		P7



LEGENDA	
Profilo terreno	—
Profilo speco di progetto	—
Pozzetto di salto	○
Pozzetto di ispezione	□
Pozzetto di confluenza	△
Pozzetto di curva	◇
Pozzetto di cambio pendenza	×
Tronco rettilineo	R
Tronco in curva	C
Pozzetto di progetto	P
Ricostruzione pozzetto	A
Dismissione pozzetto	D

SEZIONI	Vertici	V1	V2	V3	V4	V5	V6	V7	V8	V9	P4	V10	V11	V12	P6	P7	S8	P9	V13	V14	
SEZIONI	Sezioni terreno	1	S12	2	3	S3	4	5	S6	6	7	8	9	10	11	12	13	14	15	16	
QUOTE	TERRENO	170.00	168.62	168.94	169.38	169.10	168.49	167.86	167.26	166.20	165.24	164.41	163.42	162.80	161.21	160.60	159.85	158.81	157.44	156.00	154.98
QUOTE	FONDO SPEC0 DI PROGETTO	168.62	168.62	168.62	168.62	168.62	168.62	168.62	168.62	168.62	168.62	168.62	168.62	168.62	168.62	168.62	168.62	168.62	168.62	168.62	168.62
DISTANZE	PARZIALI	7.20	5.91	5.45	7.11	7.00	12.40	8.82	15.11	14.83	5.74	5.61	31.17	41.98	3.26	178.05	182.87	182.87	182.87	182.87	
DISTANZE	PROGRESSIVE	0.00	7.20	13.11	18.56	25.67	38.07	52.07	67.18	82.29	88.03	93.64	108.81	123.92	139.09	154.26	170.00	186.87	204.74	223.61	
DEVIAZIONI ANGOLARI	PLANIMETRICHE		-31.23°			40.10°															
DEVIAZIONI ANGOLARI	ALTIMETRICHE																				
DISTANZE ETTOMETRICHE		0.00									100.00										

SEZIONE SPEC0 (b:h) - (m x m)	Sezione scatolare rettangolare b =1.50 m h =1.50 m												
MATERIALE	Cemento armato gettato in opera												
FONDO	con doppia falda, pendenza trasversale i=4.5%												
PENDENZA (%)	4.50												
CARATTERISTICHE IDRAULICHE	Q <sub>sp</sub> =5.73 mc/s hu=0.62 m hc=1.14 m Vu=6.18 m/s Es=2.57 m Pr=2.51												
RETTILINEI E CURVE	R	C	R	C	R	C	R	C	R	C	R	C	
SALTI	1.10		1.10		1.20		1.20		1.00		1.00		2.05
LUNGHEZZA (m)	13.04	33.08	30.00	17.13	15.00	38.65	16.50						
TOPONOMASTICA	Via Pignatiello												
PAVIMENTAZIONE STRADALE	Manto in conglomerato bituminoso												
POZZETTI	○		○		○		○		○		○		○
	◇		◇		◇		◇		◇		◇		◇
	□		□		□		□		□		□		□
DISTANZA (m)	12.85	33.08	24.25	5.75	13.64	14.49	15.00	20.29	16.64	15.25			
TIPOLOGIA COSTRUTTIVA POZZETTI	P10		P11		D1	P12	D2	P13	A1	D3	P14		A2



SEZIONI	Vertici	V15	P11	V16	P12/V17	V18	P13	A1	V19	V20	V21	S14
SEZIONI	Sezioni terreno	7	S11	8	S12	9	S13	S13	10	11	12	13
QUOTE	TERRENO	151.52	148.55	146.86	146.05	144.60	144.01	142.40	142.00	141.35	139.37	138.40
QUOTE	FONDO SPEC0 DI PROGETTO	145.25	144.38	143.25	142.25	141.71	140.51	138.81	138.62	138.20	137.83	134.95
DISTANZE	PARZIALI	2.77	57.70	9.38	8.78	22.95	7.44	10.18	17.62	15.25	335.08	
DISTANZE	PROGRESSIVE	0.00	59.97	69.35	78.73	101.68	109.12	119.24	136.86	152.11	167.36	
DEVIAZIONI ANGOLARI	PLANIMETRICHE											
DEVIAZIONI ANGOLARI	ALTIMETRICHE											
DISTANZE ETTOMETRICHE		0.00	200.00						300.00			

**COMUNE DI NAPOLI**  
 Collettamento acque e fognature Chiaiano-Camaldoli versante Pianura  
 Interventi per il completamento delle reti fognarie e delle vasche di sedimentazione in corso di realizzazione sul versante Pianura e della sistemazione idraulica e idrogeologica del versante  
 CUP: B61E09000090002 - CIG: 8493738954

**PROGETTO DI FATTIBILITÀ TECNICA ED ECONOMICA**

(Mandataria) Società Designata HUB (Mandanti)

**HUB - ENGINEERING** (Ing. Paolo Luongo)  
**STCV** (Ing. Tonio Cozzolino)

Responsabile Unico del Procedimento (Ing. Roberta Catapano)

ELABORATO	Interventi previsti e/o realizzati ex Commissario - Collettore Eremo - Profilo longitudinale di progetto	SCALA	1:500/50
OEP.00.8.6.6			
0	Maggio 2022	Emissione	Piccolo
1		Elaborato	Luongo
2		Verificato	Cozzolino
3		Approvato	Catapano

ATTENZIONE: IL LEGGE 01/08/1997 (LA PROPRIETÀ DI QUESTO ELABORATO, CON DIRITTO DI RIPRODUZIONE, È RISERVATA AI TITOLARI E AI COLLABORATORI DELL'INGEGNERIA E DELL'ARCHITETTURA)