

# REAL ALBERGO DEI POVERI

VALORIZZAZIONE E RIGENERAZIONE URBANA DEL REAL ALBERGO DEI POVERI  
E DELL'AMBITO URBANO PIAZZA CARLO III, VIA FORIA, PIAZZA CAVOUR



**PROGETTO DI FATTIBILITÀ TECNICA ED ECONOMICA**

**ELABORATI GRAFICI  
INQUADRAMENTO GENERALE  
REV.01**

CUP: B65F21000900001

***Responsabile Unico del Procedimento:***  
**Ing. Nicola Masella**

***Gruppo di lavoro:***

**dott.ssa Anna Arena**  
**arch. Erika Fricchione**  
**dott. Nicola Lamanda**  
**arch. Irene Lettieri**  
**dott.ssa Rossella Liguori**  
**arch. Elvira Loffredo**  
**ing. Michele Minieri**  
**geom. Italo Ricci**  
**dott. Fabio Russo**  
**arch. Anna Scotto di Tella**  
**dott.ssa Monica Vito**

***Con i contributi di:***

**prof. arch. Richard Michael Burdett - Burdett Associates Ltd**, supporto al responsabile unico del procedimento nel percorso di co-progettazione e di produzione di uno studio di inserimento urbanistico finalizzato alla definizione di scenari di recupero, riuso e sviluppo del Real Albergo dei Poveri

**Arup Italia srl**, supporto alla progettazione di fattibilità tecnica ed economica e studi sugli aspetti strutturali, impiantistici, ambientali e sulla sostenibilità complessiva dell'intervento

**prof. arch. Ferruccio Izzo**, esperto in rigenerazione città storiche

**prof. ing. Domenico Asprone**, esperto in processi e sistemi per l'innovazione tecnologica

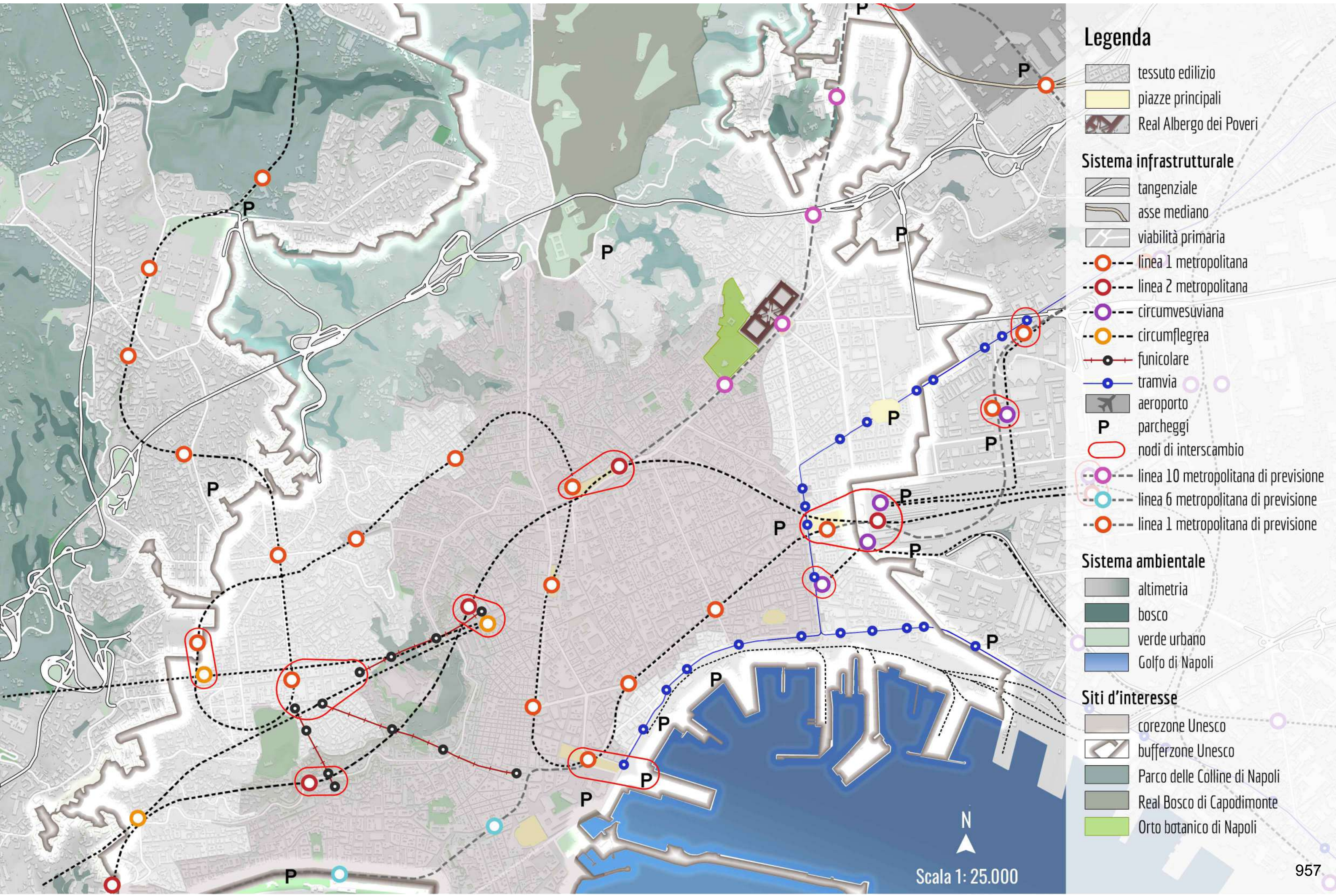
**ing. Giuseppe Sabatino**, esperto in processi e sistemi per la logistica e la sicurezza

***Con la consulenza scientifica (accordo di collaborazione ex art. 15 della L.241/1990) per il Restauro architettonico di:***

**Dipartimento di Architettura – Università degli Studi di Napoli Federico II**

***Responsabile scientifico:*** prof. arch. Renata Picone

***Gruppo di lavoro:*** prof. arch. Luigi Veronese, prof. arch. Mariarosaria Villani, arch. Luigi Cappelli, arch. Sara Iaccarino, arch. Giulia Proto, arch. Davide Galleri, arch. Laura De Riso, arch. Francesco Aloï



## Legenda

- tessuto edilizio
- piazze principali
- Real Albergo dei Poveri

## Sistema infrastrutturale

- tangenziale
- asse mediano
- viabilità primaria
- linea 1 metropolitana
- linea 2 metropolitana
- circumvesuviana
- circumflegrea
- funicolare
- tramvia
- aeroporto
- P parcheggi
- nodi di interscambio
- linea 10 metropolitana di previsione
- linea 6 metropolitana di previsione
- linea 1 metropolitana di previsione

## Sistema ambientale

- altimetria
- bosco
- verde urbano
- Golfo di Napoli

## Siti d'interesse

- corezone Unesco
- bufferzone Unesco
- Parco delle Colline di Napoli
- Real Bosco di Capodimonte
- Orto botanico di Napoli

N  
 Scala 1: 25.000



## Legenda

 Real Albergo dei Poveri

### Sistema insediativo

 tessuto edilizio

 piazze

 edifici di interesse


### Sistema viario

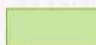
 collegamenti extraurbani

 collegamenti urbani

### Sistema ambientale

 infrastruttura verde

 *Bosco di Capodimonte*

 Orto botanico

 Golfo di Napoli

1 vista sud-est: centro direzionale e Vesuvio



2 vista sud-ovest: le Colline

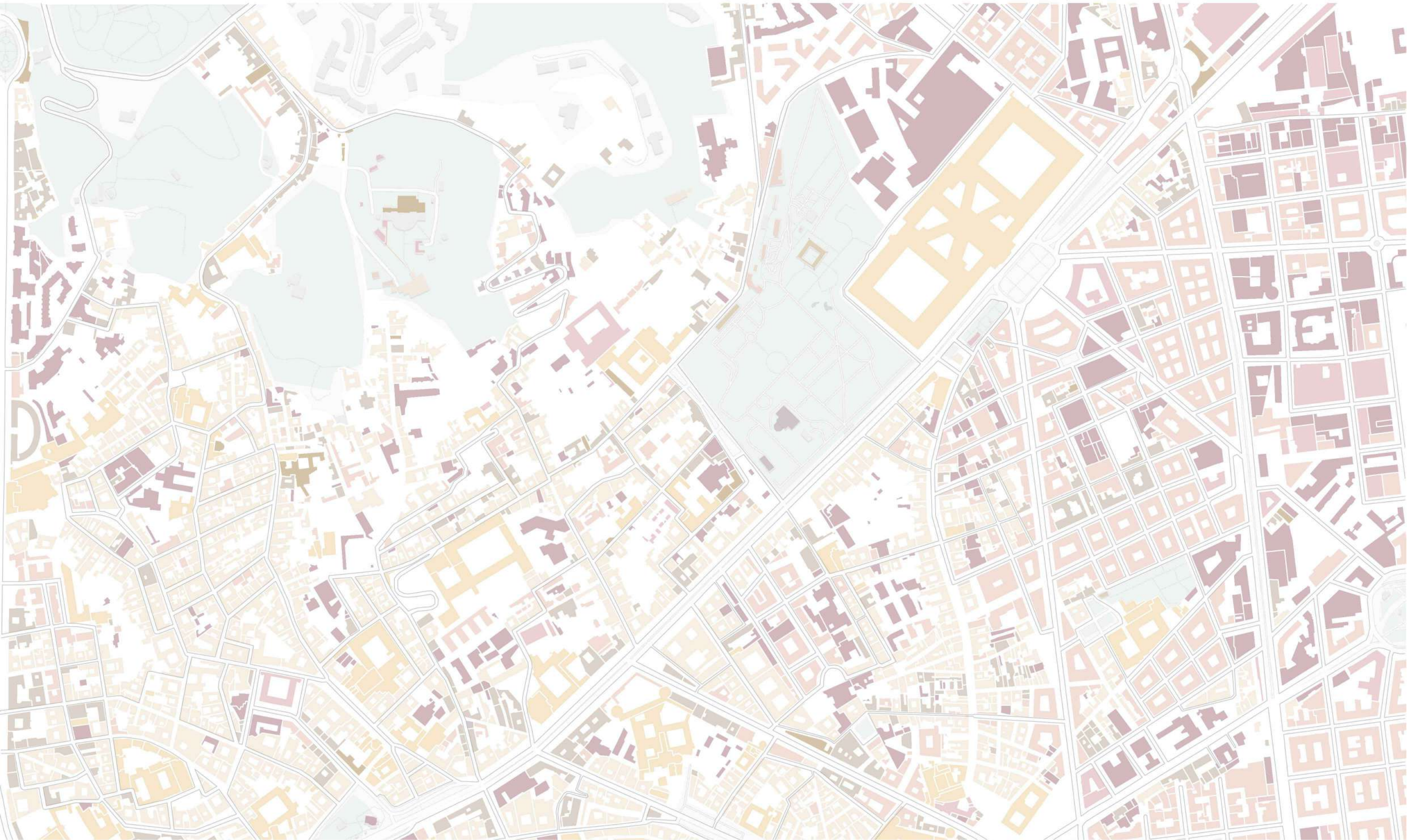


3 vista nord: tangenziale-Ponti Rossi-Capodichino



0 250 500 m





## Legenda

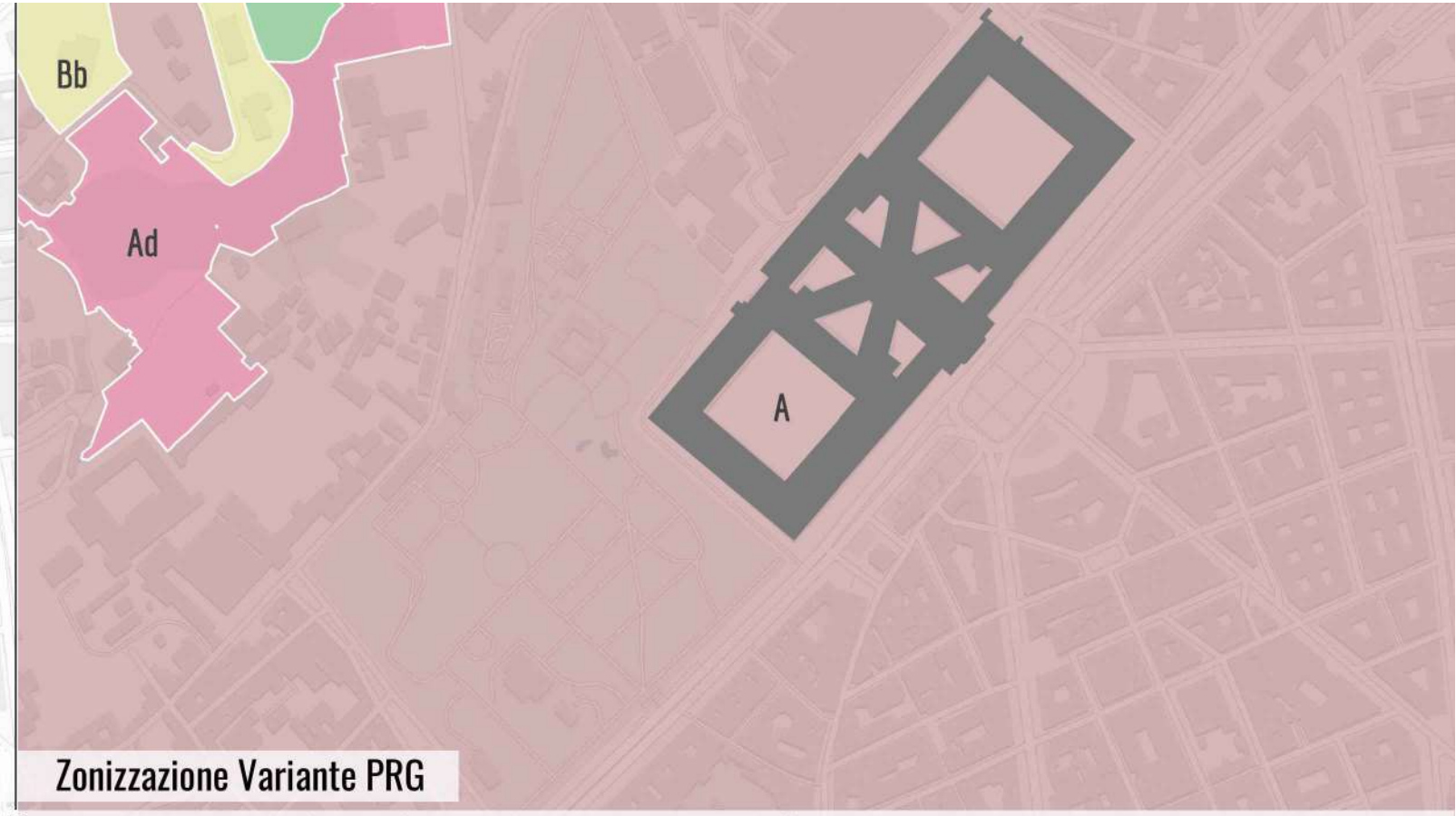
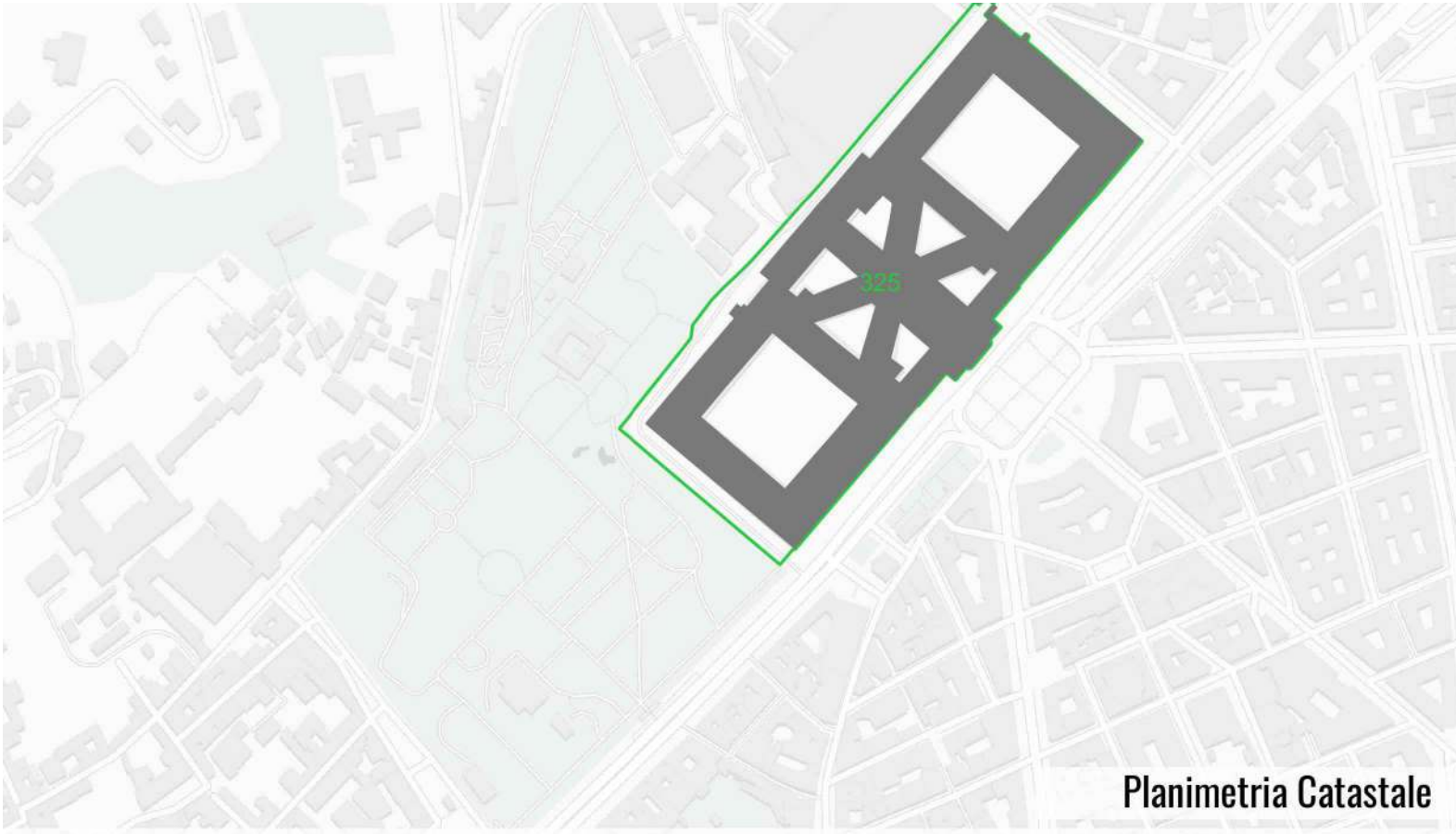
..... limite centro storico

unità edilizia di base preottocentesca  
unità edilizia speciale preottocentesca

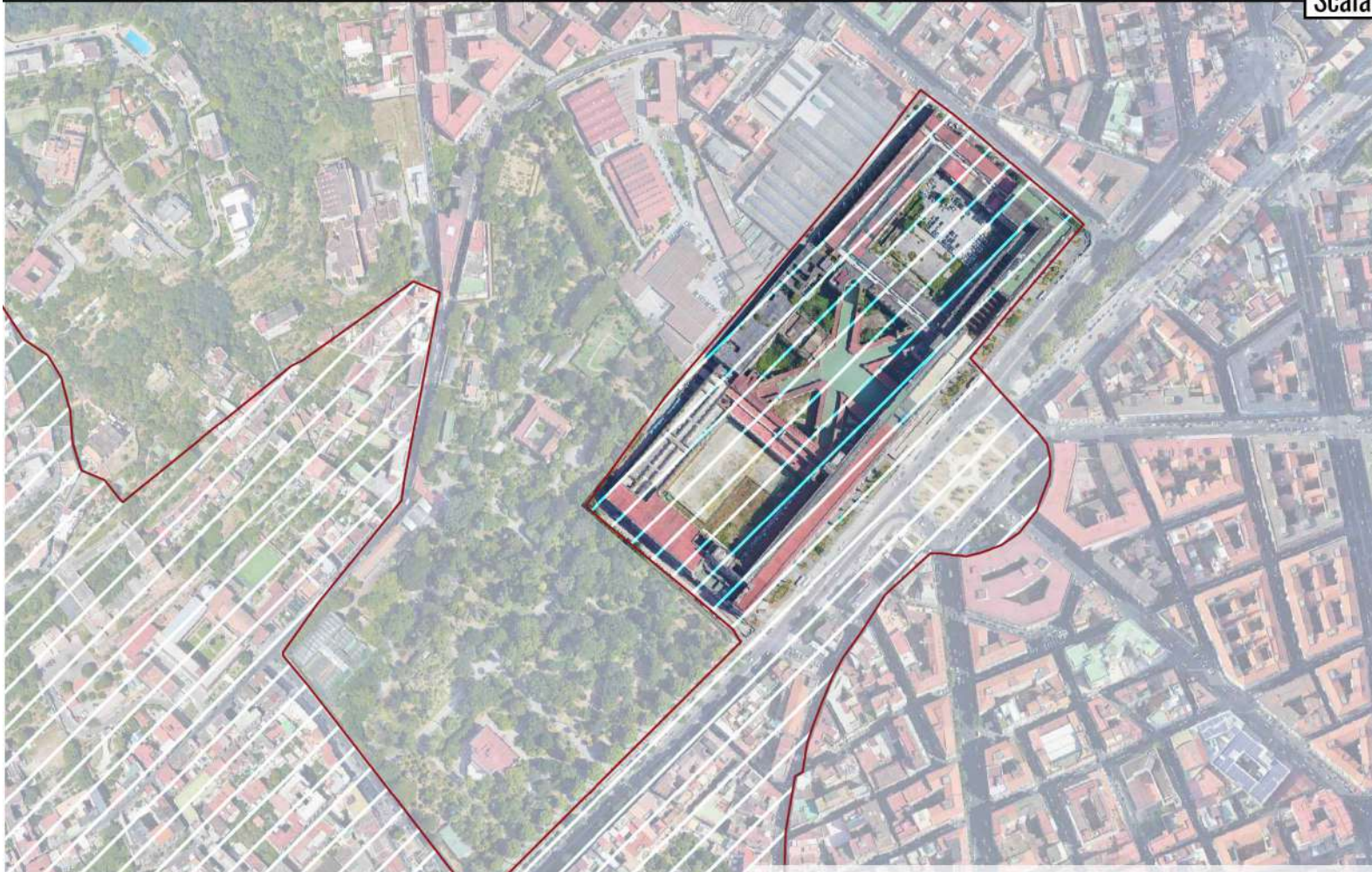
unità edilizia di base ottocentesca  
unità edilizia speciale ottocentesca

unità edilizia di base otto-novecentesca  
unità edilizia speciale otto-novecentesca

unità edilizia di base novecentesca  
unità edilizia di recente formazione

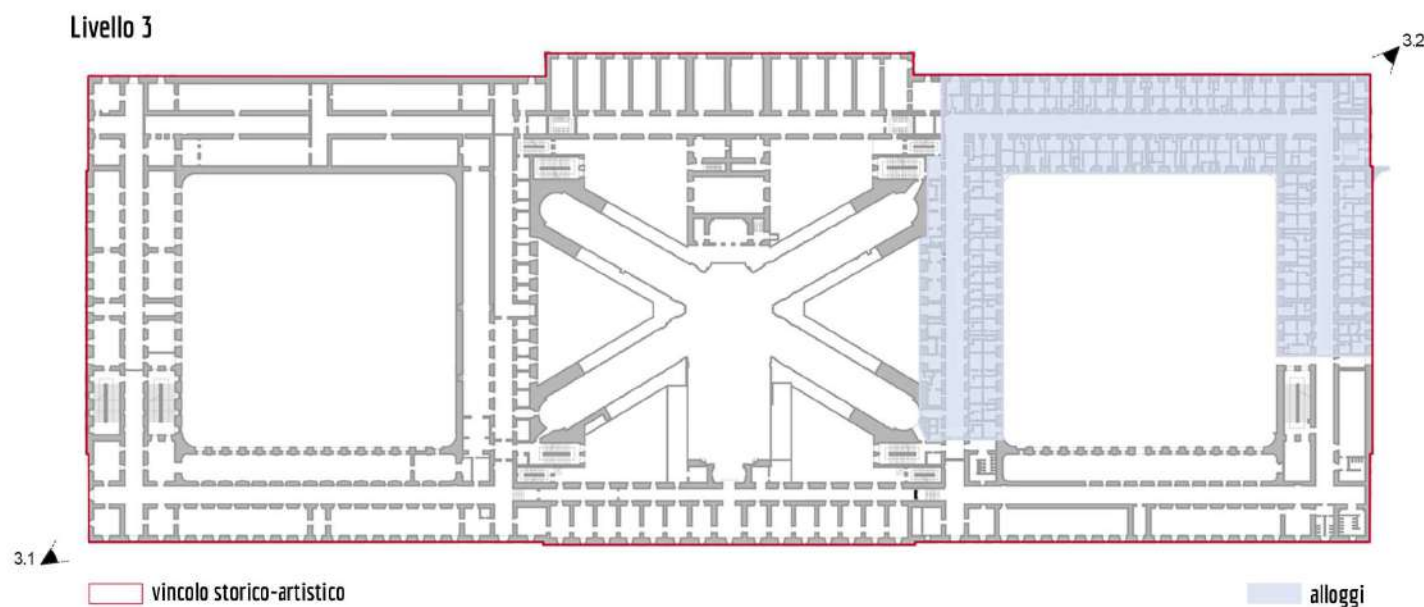
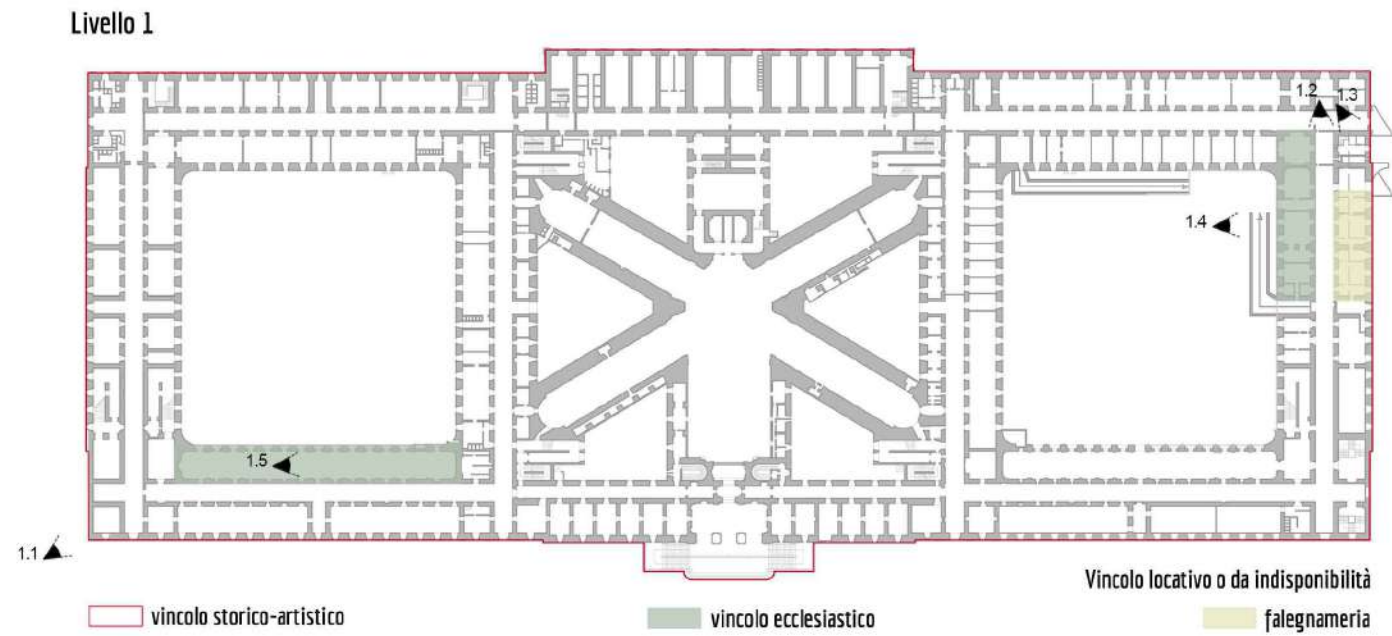
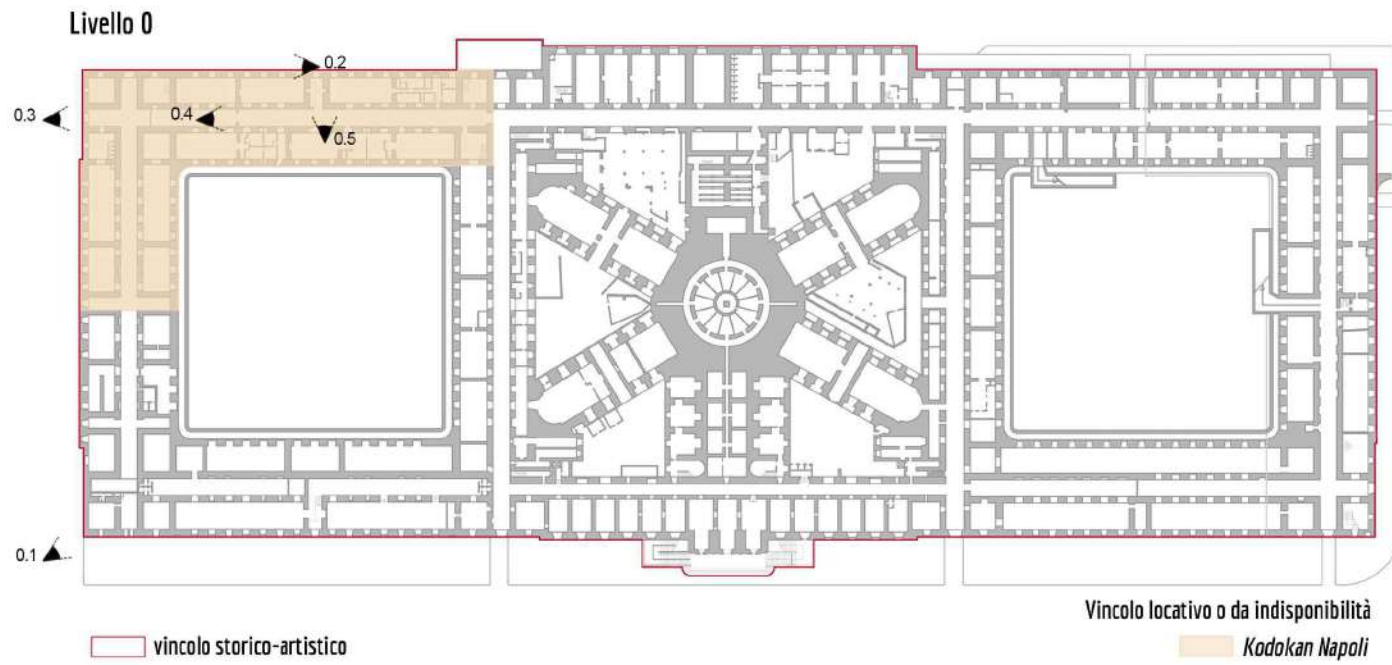


Scala 1:5.000

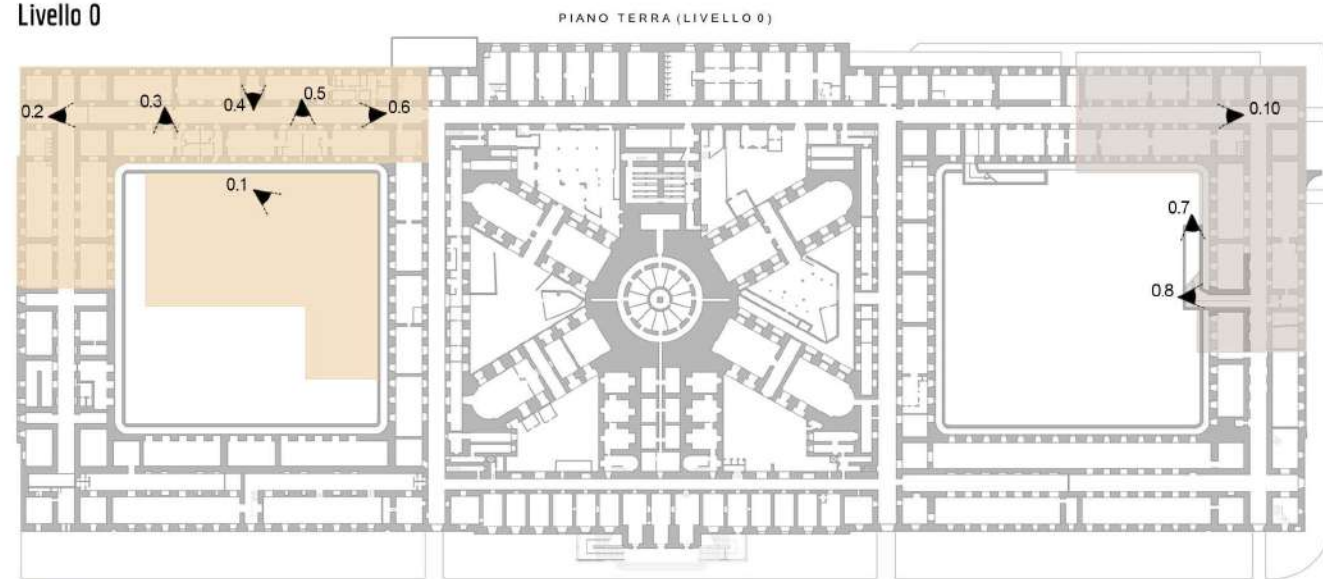


# INQ05

VALORIZZAZIONE E RIGENERAZIONE URBANA DEL REAL ALBERGO DEI POVERI  
 PROGETTO DI FATTIBILITÀ TECNICA ED ECONOMICA  
 VINCOLI INSISTENTI SUL COMPLESSO



## Livello 0



Kodokan Napoli

parcheggio interrato

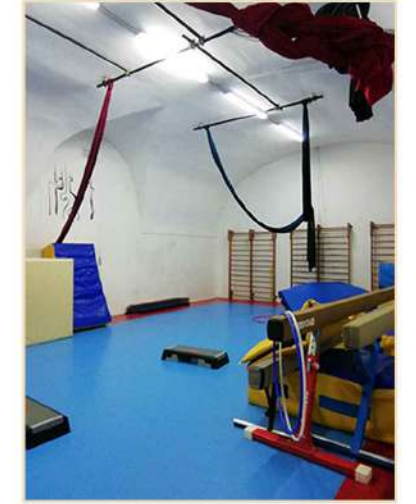
0.1



0.2



0.3



0.7



0.8



0.9



0.10



0.4



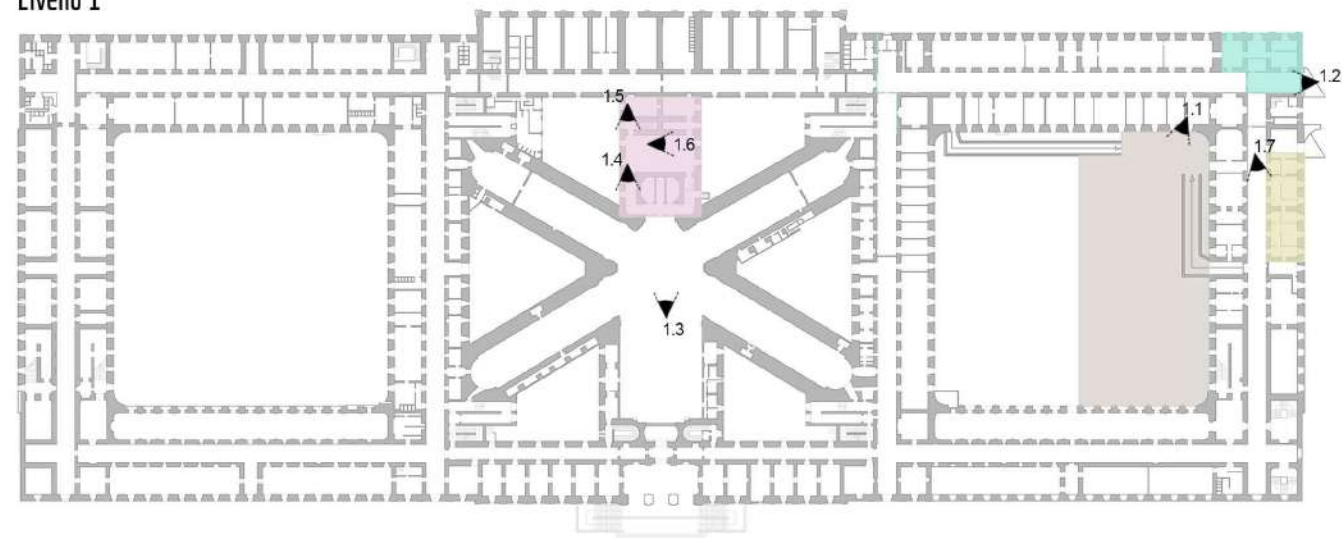
0.5



0.6



## Livello 1



archivio tribunale/procura

area parcheggio

falegnameria

docce per senza fissa dimora

1.4



1.5



1.6



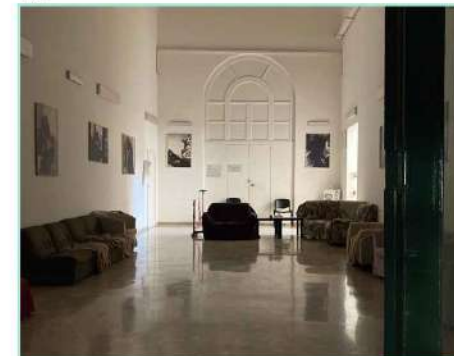
1.7



1.1



1.2

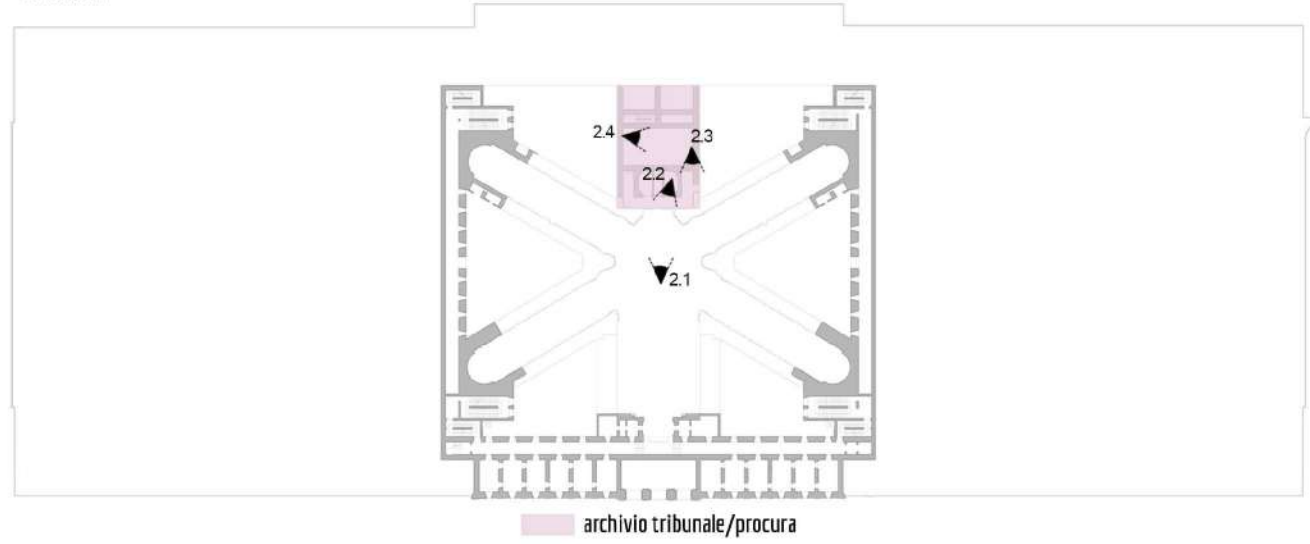


1.3





## Livello 2



2.1



2.2



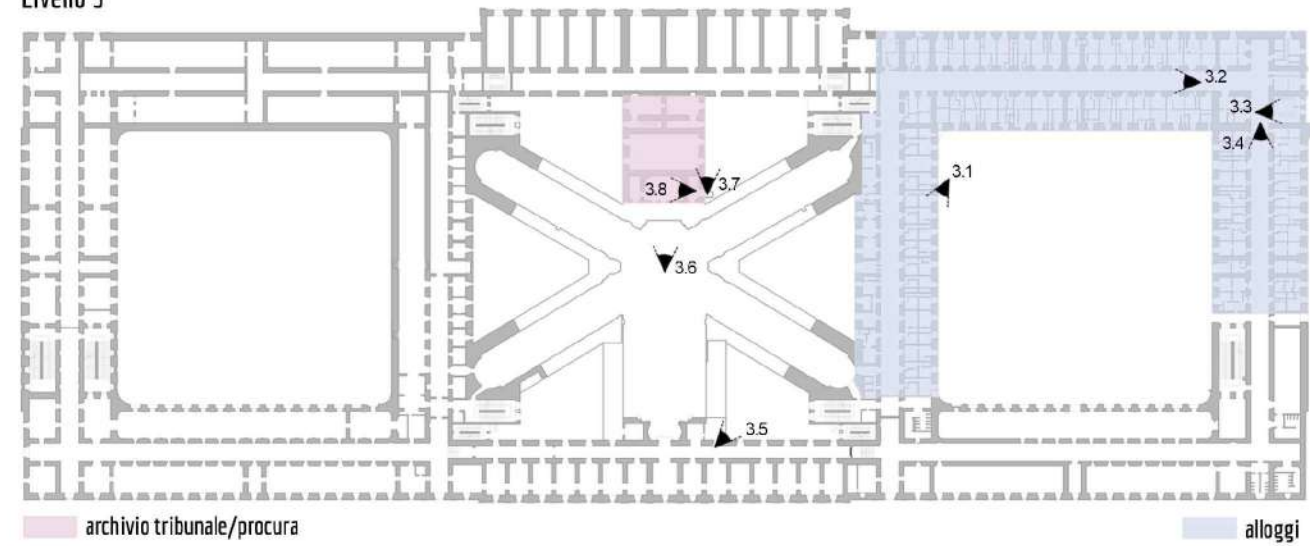
2.3



2.4



## Livello 3



3.6



3.7



3.8



3.1



3.2



3.3



3.4



3.5

