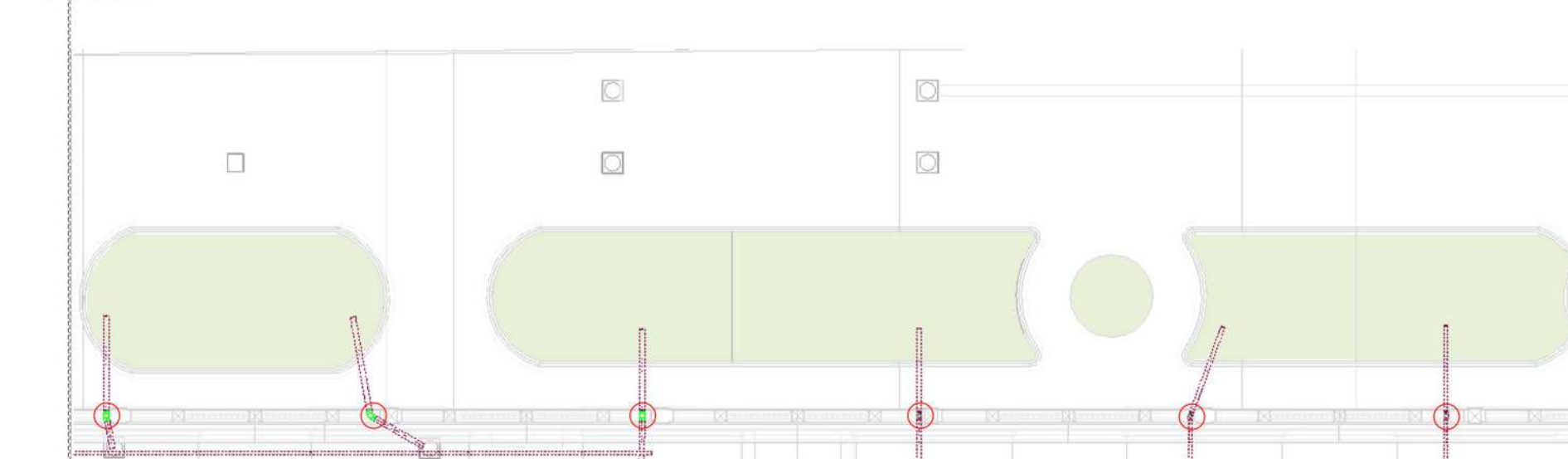


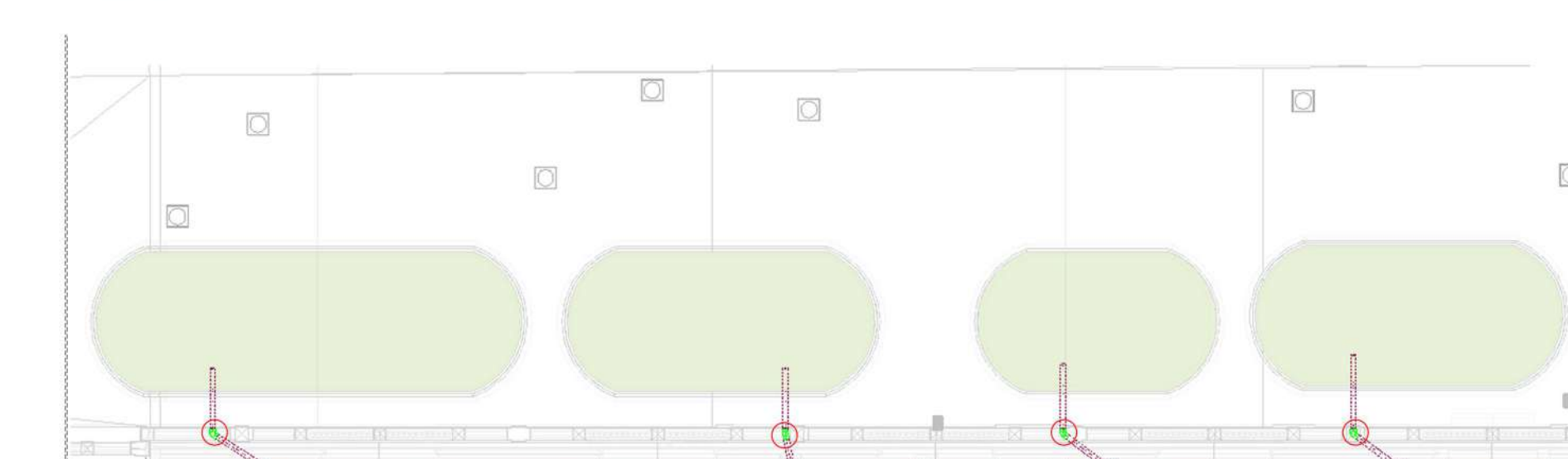
DALLE ANALISI SVOLTE, EMERGEREBBE CHE IL SISTEMA DI TUBAZIONI INDIVIDUATO IN FACCIATA SERVA A SMALTIRE LE ACQUE METEORICHE "RACCOLTE" DALLE AIUOLE SU VIA C. CONSOLE, ALLE QUALI PROPRIO QUESTE TUBAZIONI SI CONNETTEREBBERO A PARTIRE DAL FILO DEL FRONTE SU VIA ACTON

PIANTA - LIVELLO VIA C. CONSOLE

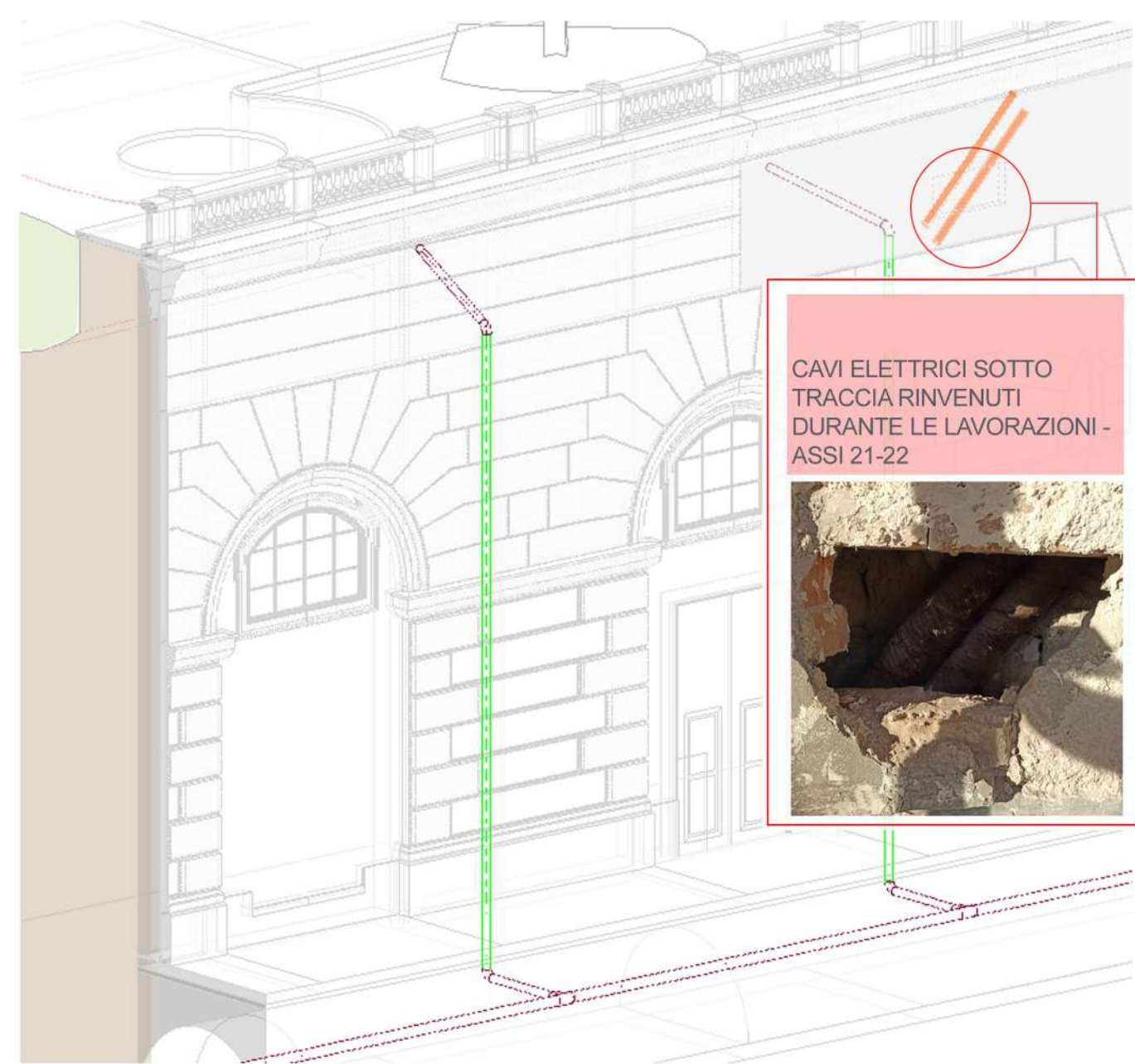
ASSI 22 - 25



ASSI 16 - 22



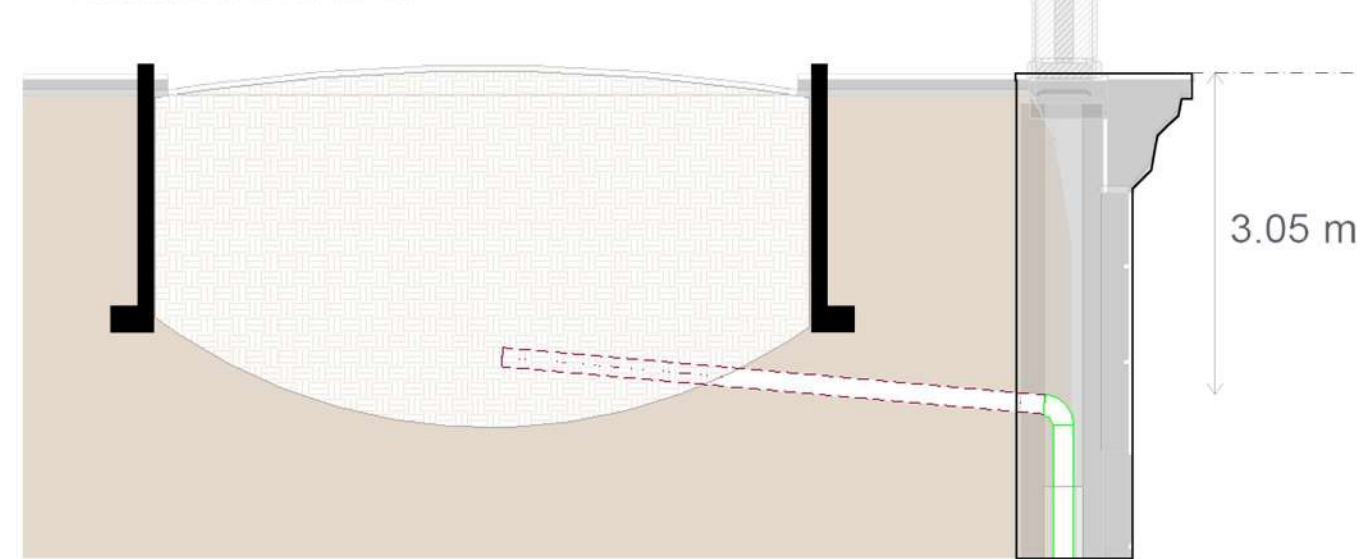
ASSI 11 - 16



CAVI ELETTRICI SOTTO TRACCIA RINVENUTI DURANTE LE LAVORAZIONI - ASSI 21-22



BIM MEP - DISCIPLINA "IDRAULICA"
ASSONOMETRIA - ASSI 19Z - 22

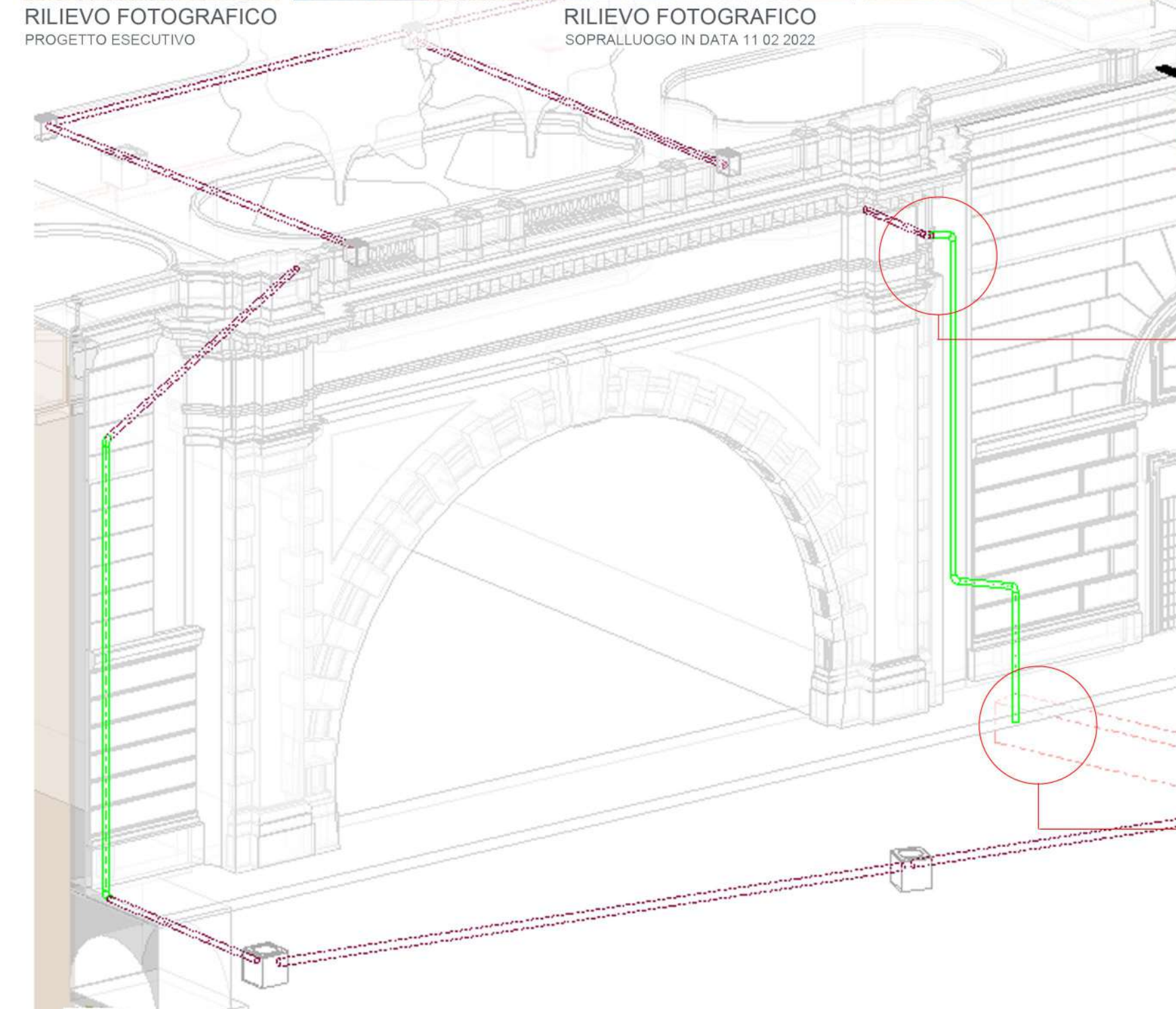


BIM MEP - DISCIPLINA "IDRAULICA"
SEZIONE - ASSI 18 - 19



RILIEVO FOTOGRAFICO
PROGETTO ESECUTIVO

RILIEVO FOTOGRAFICO
SOPRALLUOGO IN DATA 11 02 2022



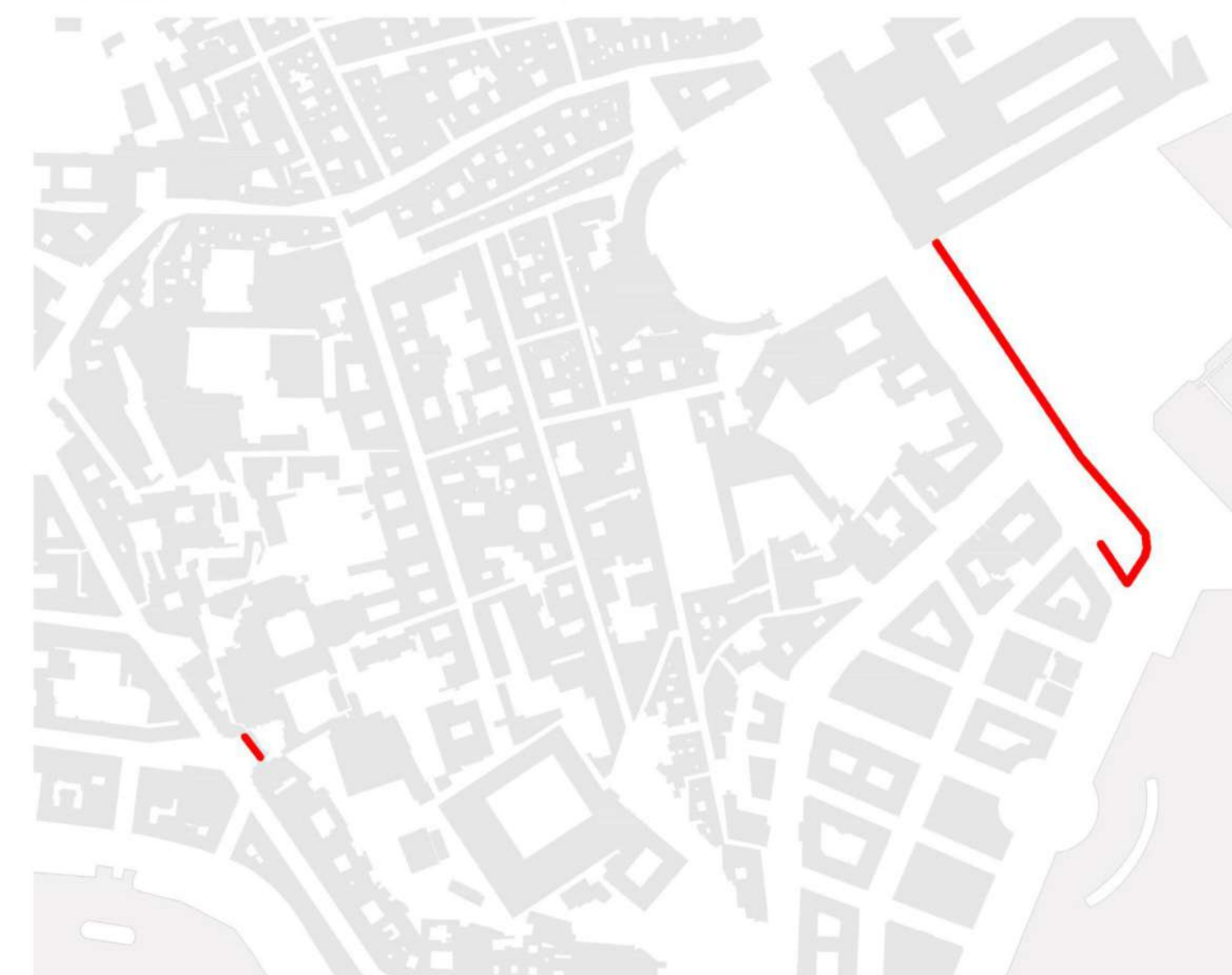
PLUVIALE IN FACCIATA DI DIAM. 140 mm, CONNESSO ALLA GRIGLIA DI SMALTIMENTO AL TERZULTIMO GRADINO DELLA PRIMA RAMPA DI SCALA



RINVENIMENTO IN FACCIATA DI TUBAZIONI IN CEMENTO-AMIANTO, DIAM. 150 mm, IPOTETICAMENTE A SERVIZIO DELLE AIUOLE SU VIA C. CONSOLE PER LO SCARICO DELLE ACQUE METEORICHE



RINVENIMENTO SU VIA ACTON DI CORSETTO IPOGEO CON PROBABILE IMMISSIONE NEL SISTEMA FOGNARIO PER L'IPOTETICO SMALTIMENTO DELLE ACQUE PROVENIENTI DALLE AIUOLE SU VIA C. CONSOLE



COMUNE DI NAPOLI
Servizio Valorizzazione della Città Storica

Messa in sicurezza definitiva e di restauro delle facciate della **GALLERIA DELLA VITTORIA** fronte occidentale - fronte orientale e adiacente muro di sostegno della via Cesario Console" in Napoli
CIG: 842864845D; CUP: B69D17019410006

RUP: Arch. Paola Cerotto
IMPRESA APPALTATRICE: Orfè Costruzioni S.r.l. (mandataria) Dafne Restauri S.r.l.(mandante)
DIRETTORE LAVORI: Arch. Giancarlo Battista (Studio Battista Associati)

PV1_PERIZIA DI VARIANTE E SUPPLETIVA