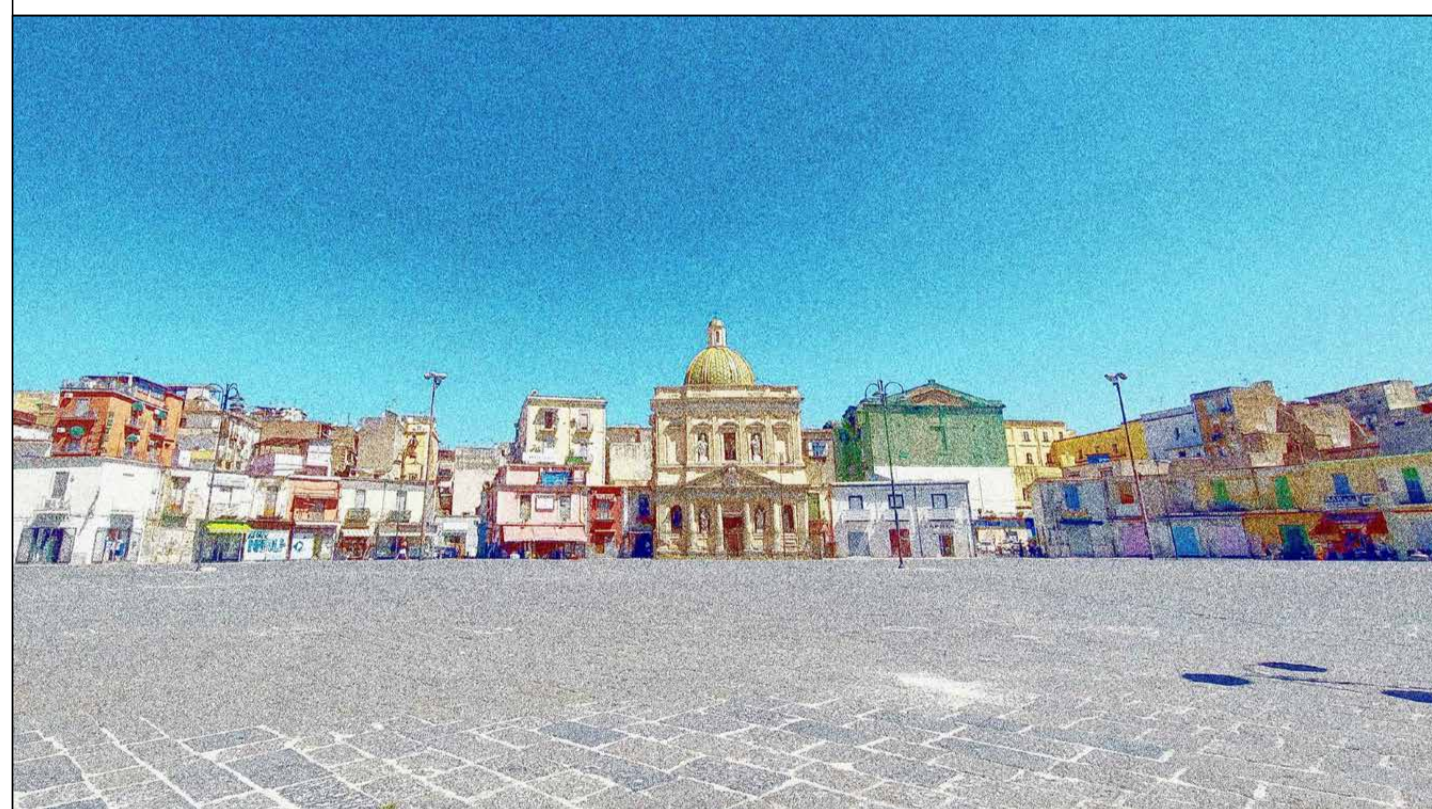
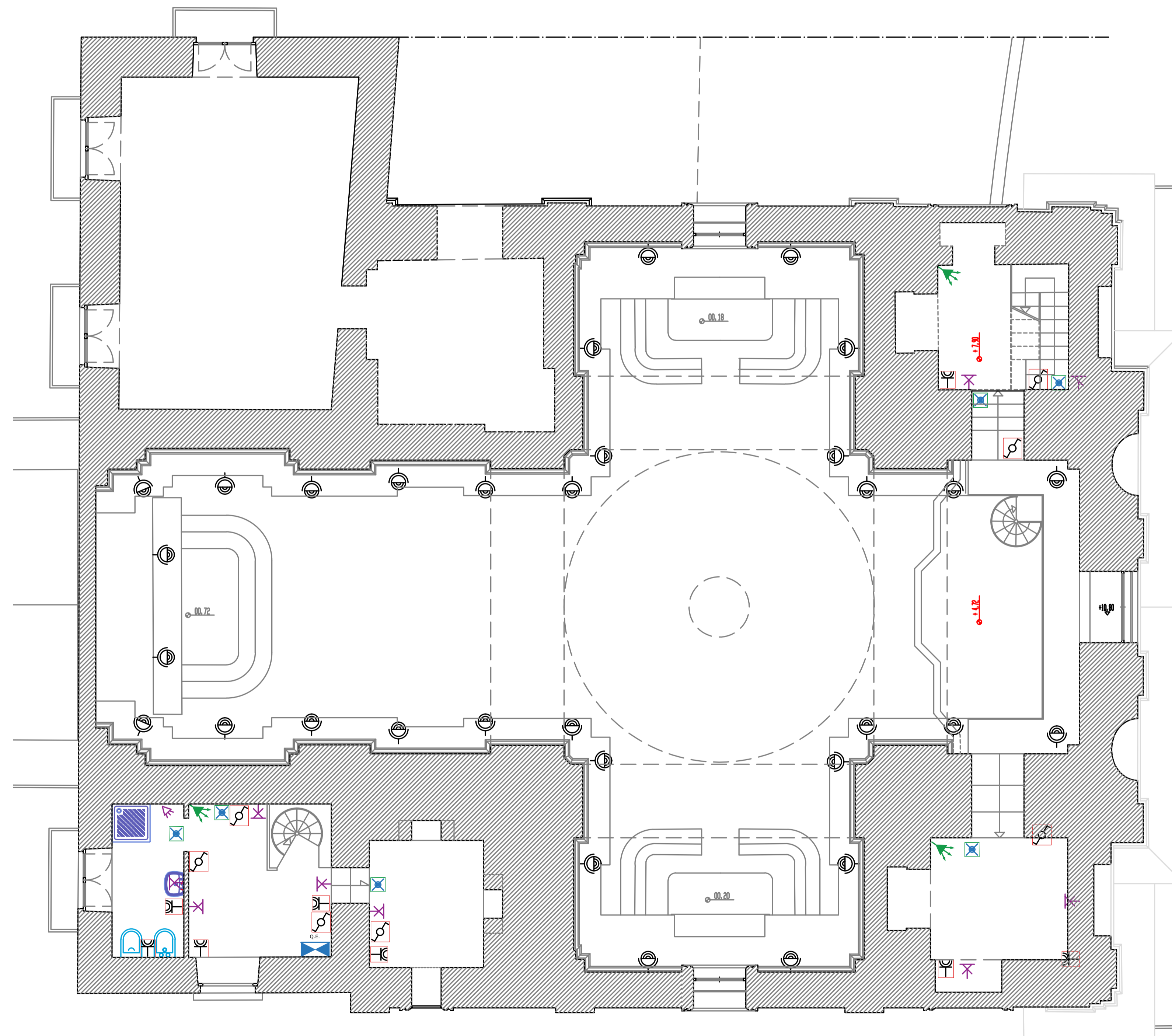


L E G E N D A	
	Contatore ENEL
	Quadro elettrico
	Centralino telefonico
	Centralina allarme
	Presse bivalente 2P+T 10/16A 220V
	Presse tipo UNEL 10A 220V
	Presse tipo UNEL 16A 220V
	Interruttore unipolare
	Deviatore
	Pulsante luce
	Proiettore da 30W con staffa parete/pavimento
	Lampada per illuminazione di emergenza 6/8W
	Lampada per illuminazione di emergenza 6/8W con pittogramma uscita di sicurezza
	Punto luce con corpo illuminante led a soffitto
	Punto luce con corpo illuminante led a parete
	Sensore di presenza per comando luce
	Nodo equipotenziale
	Rilevatore volumetrico
	Sensore magnetico
	Pannello ottico acustico allarme antintrusione



COMUNE DI NAPOLI
Area Trasformazione del Territorio
Servizio Valorizzazione della Città Storica - Sito UNESCO
GRANDE PROGETTO CENTRO STORICO DI NAPOLI
POR CAMPANIA FESR 2014/2020
Asse VI - Priorità di investimento 6c - Obiettivo Specifici 6.7
Azioni 6.7.1 e 6.8.3
INTEVENTO N° 15
Chiesa di Santa Croce e Purgatorio al Mercato
Riqualificazione e Adeguamento Funzionale

CUP : B6814400010006 Il Responsabile del Procedimento arch. Luca D'Angelo CIG : 884533160D

Gruppo di Progettazione		PROGETTO ESECUTIVO	
architettonica PETROCELLI arch. GIANLUCA - CAPOGRUPPO MANDATARIO DI MARTINO arch. ALESSANDRO - giovane professionista		Titolo IMPIANTI ELETTRICI E SPECIALI: LOCALIZZAZIONE DEGLI INTERVENTI	
impianti CRISCUOLO ing. GAETANO		Scala	1:100
restauro DI MARTINO GIUSEPPE S.A.S. dott.ssa Virginia Giulia		Dimensione	3 MB
geologo TROISI GIUSEPPE		Nome File	GP 15-PE-IE-pln-02
		Data	Luglio 2022
CODICE PROGETTO	FASE	CATEGORIA ELABORATO	TIPO ELABORATO
GP 15	PE	IE	pln
			NUMERAZIONE
			02
			REVISIONE
			01