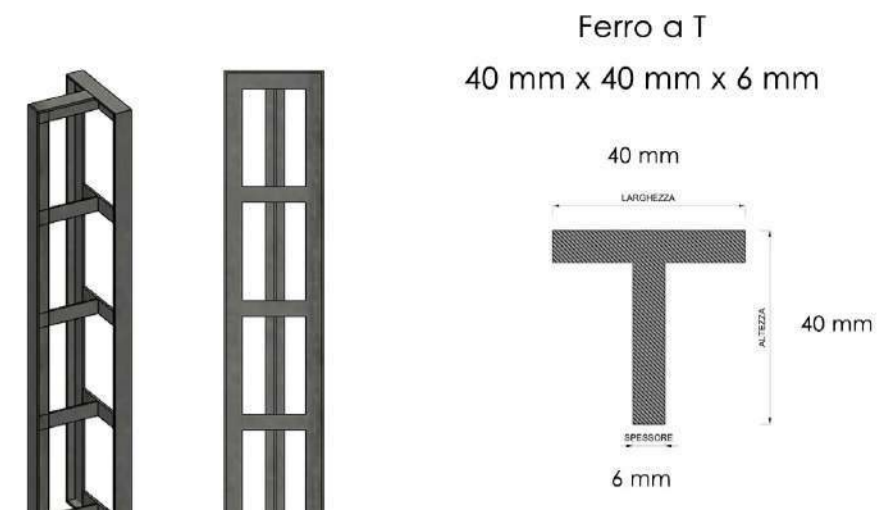
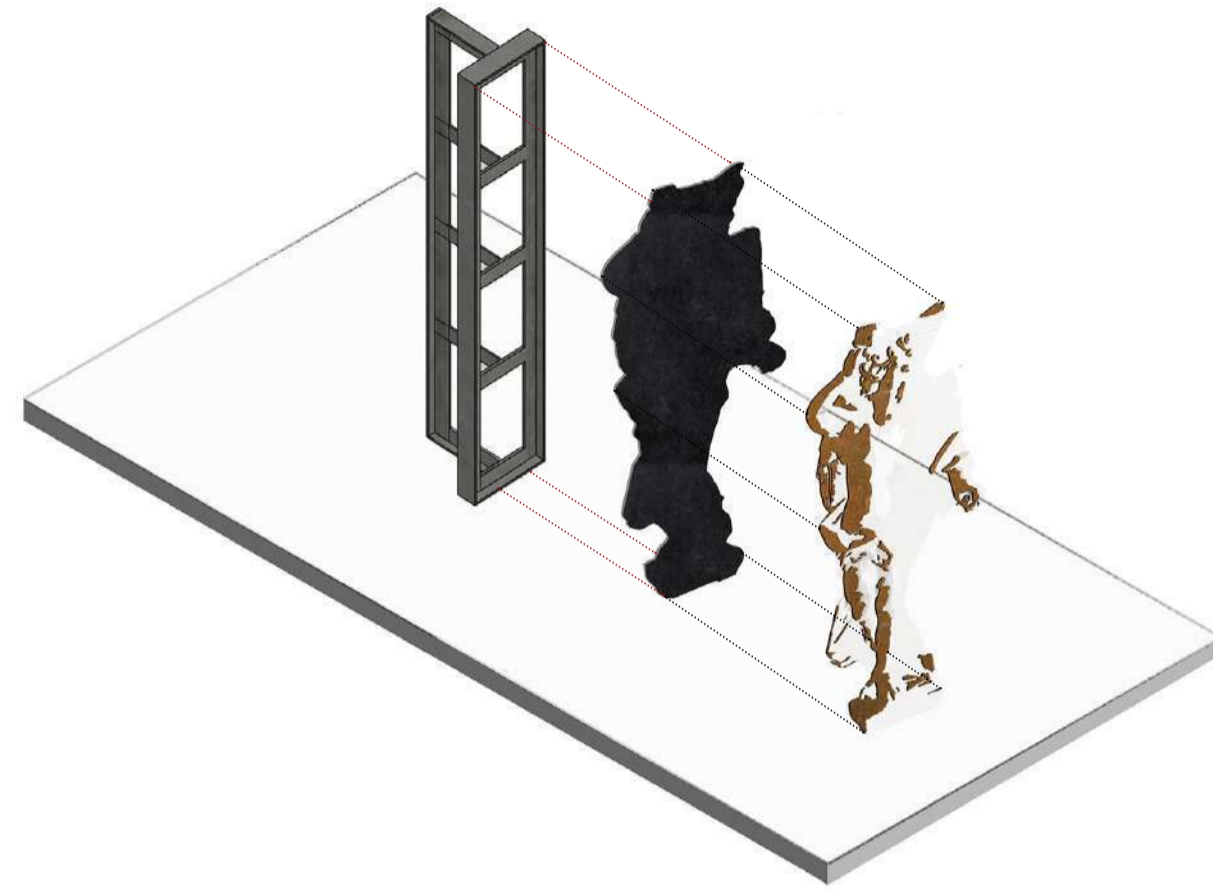


ALTARE MAGGIORE - RICOSTRUZIONE DELLA SAGOMA DELL'ANGELO REGGI-MENSA

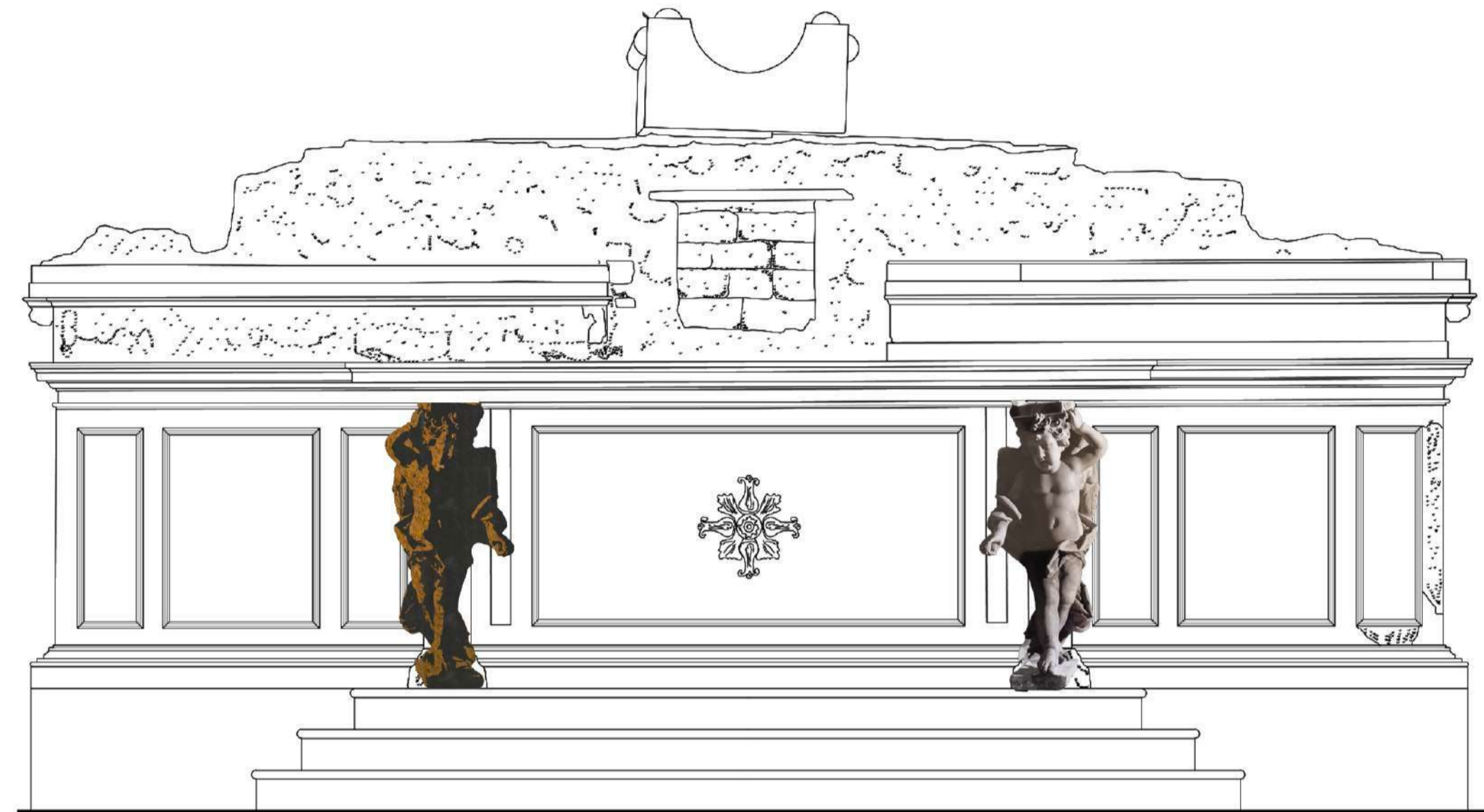
Ipotesi di ricostruzione dell'altare con la realizzazione di una sagoma in acciaio corten sovrapposta ad una sagoma in ferro nero dell'angelo reggimensa



Schema della struttura di sostegno realizzata con profilo a T 40 mm x 40 mm x 6 mm



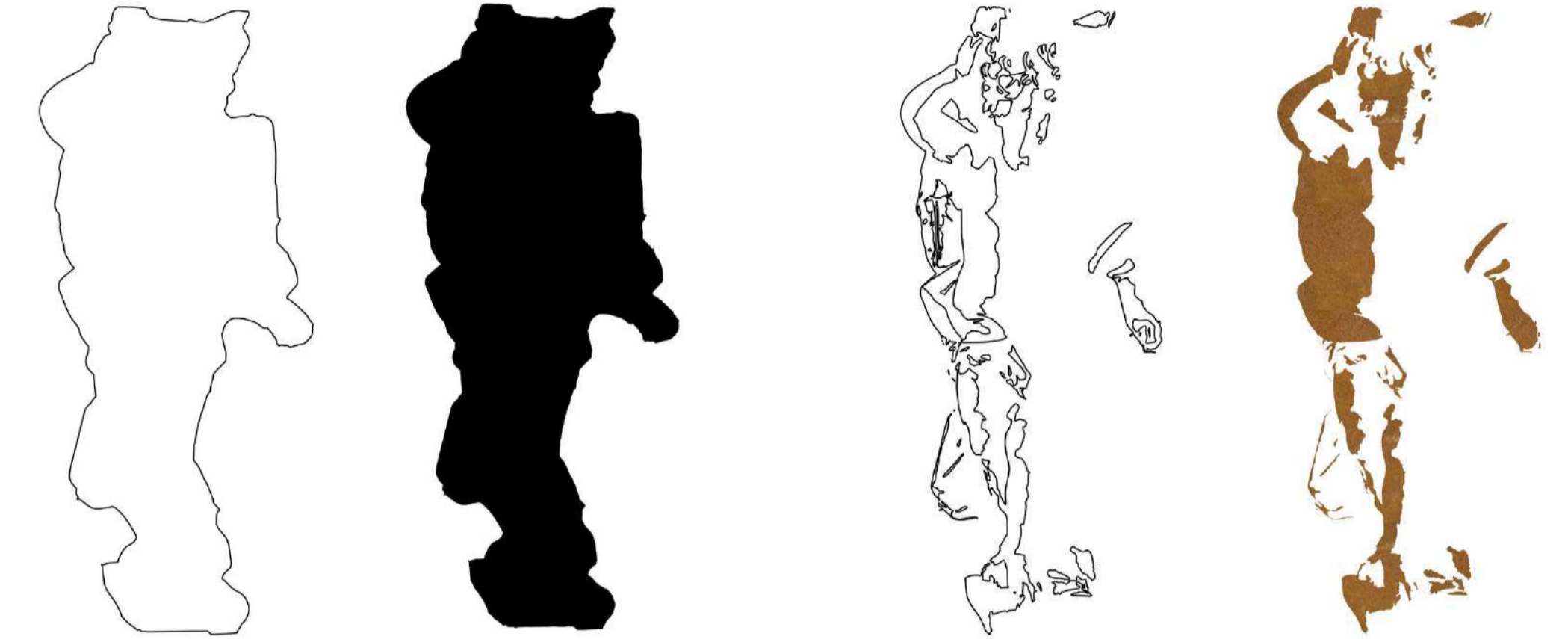
Schema di montaggio delle lamiere sagomate sulla struttura



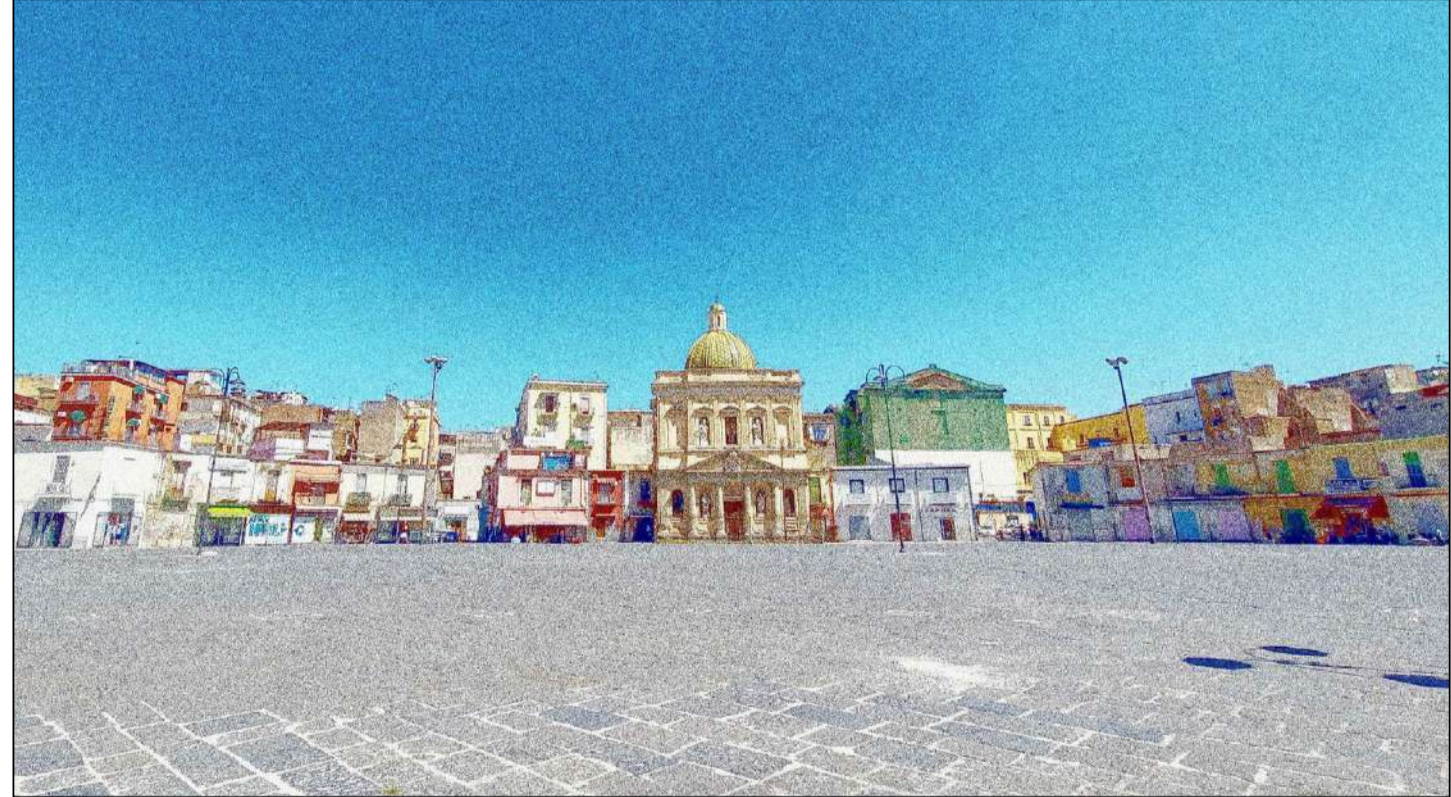
Fotoinserimento della ricostruzione della sagoma dell'angelo reggi-mensa

LASTRA SPESSORE 5 MM
FERRO NERO

LASTRA SPESSORE 5 MM
ACCIAIO CORTEN



sagome per la realizzazione dell'angelo reggi-mensa



COMUNE DI NAPOLI
Area Trasformazione del Territorio
Servizio Valorizzazione della Città Storica - Sito UNESCO
GRANDE PROGETTO CENTRO STORICO DI NAPOLI
POR CAMPANIA FESR 2014/2020
Asse VI - Priorità di investimento 6c - Obiettivo Specifici 6,7
Azioni 6.7.1 e 6.8.3
INTEVENTO N° 15
Chiesa di Santa Croce e Purgatorio al Mercato
Riqualificazione e Adeguamento Funzionale

CUP : B6814000010006 Il Responsabile del Procedimento arch. Luca D'Angelo CIG : 88453160D

Gruppo di Progettazione		PROGETTO ESECUTIVO		
architettura PETROCCELLI arch. GIANLUCA - CAPOGRUPPO MANDATARIO DI MARTINO arch. ALESSANDRO - giovane professionista		Titolo DISEGNI ESECUTIVI: RICOSTRUZIONE ALTARE MAGGIORE - ANGELO REGGI-MENSA		
impianti CRISCUOLO ing. GAETANO		Scala	Metrica	
restauro Di MARTINO GIUSEPPE S.A.S. dott.ssa Ungaro Giulia		Dimensione	3 MB	
geologo TROIISI GIUSEPPE		Nome File	GP15-PE-AR-pro-012	
		Aggiornamento	ottobre 2022	
CODICE PROGETTO	FASI	CATEGORIA ELABORATO	TIPO ELABORATO	NUMERAZIONE
GP 15	PE	AR	pro	012 01



Fotomontaggio ricostruzione dell'altare maggiore



Stato attuale dell'altare maggiore



alcuni dei componenti dell'altare maggiore presenti nel deposito di Castel Nuovo