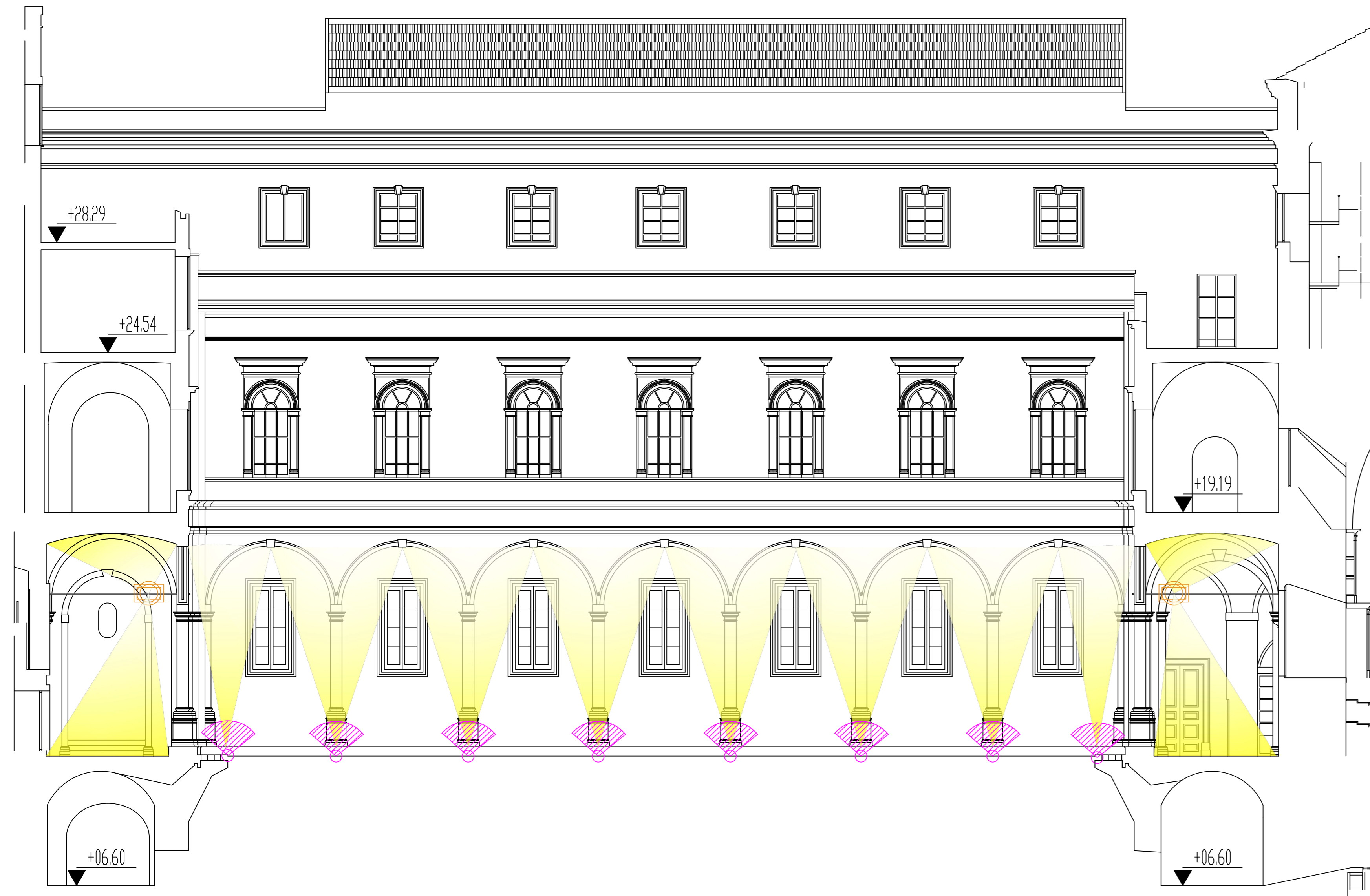
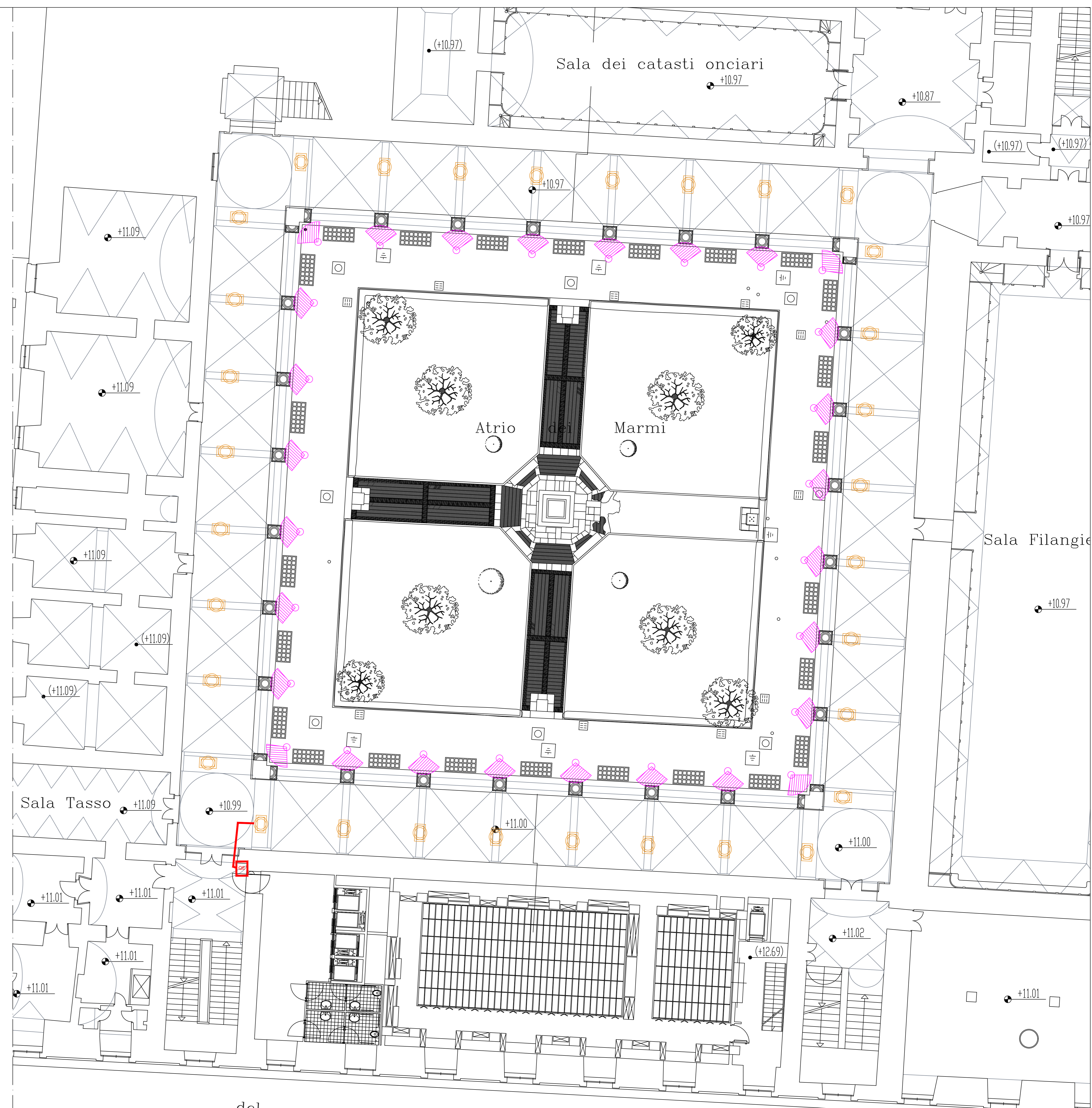
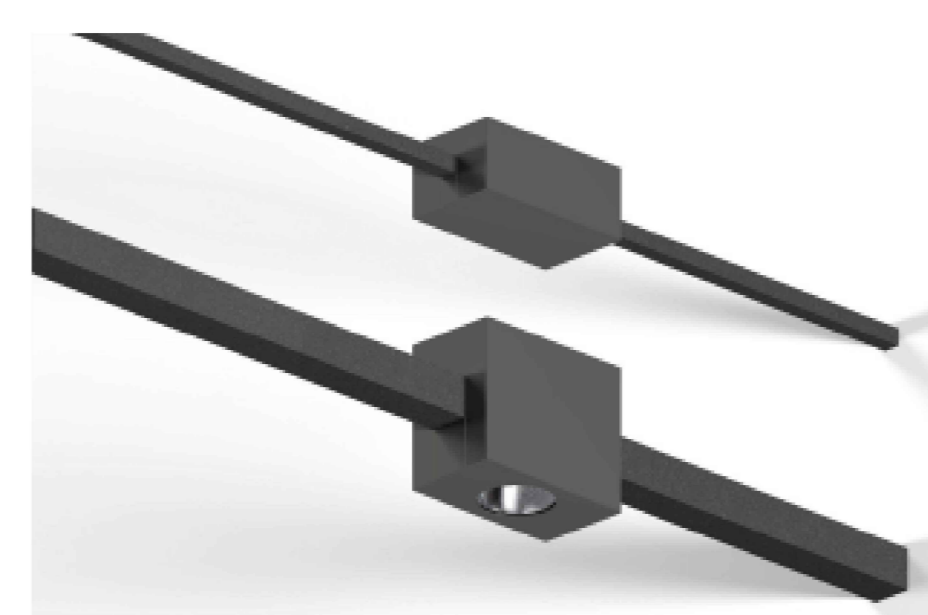


# PROSPETTO OVEST



**LAMPADA BIEMISSIONE POSTA SULLA CATENA**



COMUNE DI NAPOLI  
DIREZIONE CENTRALE PIANIFICAZIONE E GESTIONE DEL TERRITORIO - SITO UNESCO  
SERVIZIO PROGRAMMA UNESCO E VALORIZZAZIONE DELLA CITTÀ STORICA

**Programma Operativo Regionale FESR Campania 2007-2013**  
Asse 6 Sviluppo urbano e qualità della vita  
Obiettivo operativo 6.2 - Napoli e area metropolitana  
Grande Progetto Centro storico di Napoli valorizzazione del sito UNESCO

**RECUPER E RIFUNZIONALIZZAZIONE FINALIZZATI ALL'AMPLIAMENTO DELLA FRUIZIONE E ALLA VALORIZZAZIONE E DIVULGAZIONE DEI FONDI ARCHIVISTICI DI PARTICOLARE PREGIO**

**PERIZIA DI VARIANTE**

Soprintendenza Archeologia, Belle Arti e Paesaggio per il Comune di Napoli

**PROGETTO DEFINITIVO**  
Arch. Claudio Procaccini

**PROGETTO PERIZIA DI VARIANTE E DIREZIONE DEI LAVORI**  
F. Arch. Rosalia D'Alagni

Direttori operativi interventi sul patrimonio storico-artistico:  
- Restauratrice Annunziata D'Alconzo  
- dott.ssa Maria Tarnajo Contarini

IL SOPRINTENDENTE  
Dott. LUIGI LA ROCCA

RUP: arch. Luca D'Angelo  
COMUNE DI NAPOLI

Impresa esecutrice  
**CAPRIELLO VINCENZO**  
VINCENZO

**PROGETTO - ATRIO MARMÌ - IMPIANTO ILLUMINAZIONE**

GENNAIO 2022      SCALA 1 : 100

## LUCERNA

### LUCERNA 2 BIEMISSIONE

applicazione/applicazioni:  
Illuminazione Up/Down installazione su catene sezione max. 50x30mm  
Up/Down lighting, installation on chains max. section: 50x30mm

dimensioni / size  
125mm x 210mm x 120mm

finitura/finishing  
Verniciatura Ral 7016 micaceous  
\*su richiesta disponibile Bolina Corten  
Painting Ral 7016 micaceous  
\*optional Corten finish available

grado di protezione / level of protection  
IP 54

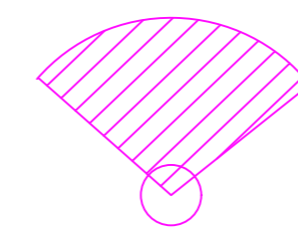
caratteristiche illuminotecniche / lighting techniques features

- illuminazione diretta:  
Led Cob Bridgelux, Potenza: 16W  
Temperatura di colore: 2700K / 3000K / 4000K  
Flusso effettivo a 85°: 200lm

- illuminazione indiretta:  
Led Cob Bridgelux, Potenza: 10W  
Temperatura di colore: 2700K / 3000K / 4000K  
Flusso effettivo a 85°: 900lm



## LAMPADA ORIENTABILE INCASSO A PAVIMENTO



### Light Up

Ultimo aggiornamento delle informazioni: Novembre 2021

Configurazione di prodotto: E142-X203.04  
E142: Incasso a pavimento Earth D=200mm - Warm white - Ottica Spot orientabile - DALI  
X203.04: Controcassa in materiale plastico per installazione a pavimento + tappo di chiusura - Nero

Codice prodotto:

E142: Incasso a pavimento Earth D=200mm - Warm white - Ottica Spot orientabile - DALI

**Descrizione tecnica**  
Apparecchio per illuminazione ad incasso, applicabile a pavimento o terreno. Finalizzato all'impiego di sorgenti luminose a led monocromatiche di colore bianco, per illuminazione, ufficio orientabile, con alimentazione incorporata dimensionata DALI. La cornice, di forma rotonda, ha dimensione D=200 mm. Il corpo e la cornice sono realizzati in acciaio inox AISI 304 con vetro in superficie modico carico antiscalfio, spessore 15mm. Corpo in acciaio inox sottile e verniciatura di colore nero. L'apparecchio viene fissato alla controcassa tramite due viti di fissaggio tipo Torx che ne consentono l'orientamento. Completo di circuito LED, lene in metallo e ceder di copertura in plastica nera. L'apparecchio è fornito di sistema di orientabilità esterno (Piloter Freedom), senza necessità di aprire il prodotto, completo di doppia scala graduata: 0-30° rispetto al piano orizzontale e 180° rispetto all'asse verticale. Sul esterno di materiale plastico nero (IP54) contenente il gruppo di alimentazione. Per il cablaggio del prodotto si fa uso di un pressacavo in acciaio inox A2, con cavo di alimentazione uscente di lunghezza L=200 mm tipo AD779F 4x1 mm². Il cavo è completo di un dispositivo di antiritrazione (PFR) costituito da una guaina in gomma collata sul cavo di alimentazione e posizionata all'esterno del box d'alimentazione. Disponibile controcassa per la posa in opera, ordinabile separatamente dal vano ufficio in materiale plastico. L'insieme vetro, vano ufficio, cornice e controcassa garantisce la resistenza ad un carico statico di 500 kg. La temperatura superficiale massima del vetro è inferiore ai 40°C.

**Installazione**  
Il prodotto viene fissato alla controcassa tramite due viti di fissaggio tipo Torx. L'installazione può essere effettuata ad incasso, a pavimento, tramite controcassa per la posa in opera o a terreno senza controcassa.

Colori:  
Alcove (13)      Fuso (4)

Montaggio:  
Incasso a pavimento/incasso a terra

Cablaggio:  
Prodotto completo di alimentatore elettronico 220-240 Vac dimmerabile DALI, posizionato in un box separato dal vano ufficio e con cavo uscente.

