

| | | |
|--------------------|--|----------|
| <p>NP09</p> | <p>Smart switch web di sorveglianza 24 porte Gigabit PoE+</p> <ul style="list-style-type: none"> · PoE a lungo raggio garantita fino a 200 metri. · Dual firmware per ridurre i tempi di inattività dello switch. · Capacità switch 128 Gbps e tasso di trasmissione pari a 95.2Mpps (dimensione pacchetto 64-byte) · Compatibile con lo standard PoE IEEE 802.3af/at. · Sorveglianza IP VLAN e Voice VLAN per una qualità video e voce aumentata. · Fino a 30 W per porta (budget di potenza totale: 400W) per l'alimentazione di dispositivi compatibili con la funzionalità PoE. · Rilevamento automatico dei dispositivi alimentati e dei livelli di consumo energetico. · Controllo live dei dispositivi alimentati (PD) per un'affidabilità della rete migliorata. · Dedicated Intelligent Thermal Controller to control fan speeds, turn on/off each fan for power saving and noise reduction. · Protezione "backfeed" per evitare il danneggiamento delle porte PoE. · Snooping DHCP per proteggere l'integrità del server legittimo DHCP e delle rispettive operazioni. · Supporta SNMP v3, Access Control List (ACL), QoS, CoS, STP, VLAN 802.1Q, IPv4/IPv6, Port trunk, Snooping IGMP v1/v2/v3 e Mirror. · Tabella indirizzi MAC 16K e supporto frame jumbo fino a 12 KB. · Due ventole con supporto hot-swap e design da 1U per montaggio su rack da 19 pollici | <p>2</p> |
| <p>NP41</p> | <p>Dispositivo USB 3.0 portatile per l'acquisizione di segnali</p> <ul style="list-style-type: none"> · VGA, · DVI · HDMI (audio e video) | <p>2</p> |
| <p>NP42</p> | <p>Monitor Video Preview di Regia 32"</p> <ul style="list-style-type: none"> · LED · IPS, · risoluzione 1920X1080, · formato video 16:9, · luminosità 400 NIT, · Contrasto 1100:1, · refresh immagine 10MS, · angolo di visione 178°/178°, · funzionamento 24/7 · SPEAKER 2X10W, · WI-FI, · 200X200, · LAND./PORT. · TV Mount - Swivel - VESA FINO A 400X400 | <p>3</p> |
| <p>NP43</p> | <p>PDU controllabile</p> <ul style="list-style-type: none"> · via cloud e da sistema di controllo · gestione remotizzata e schedulata dell'alimentazione elettrica generale del rack | <p>4</p> |
| <p>NP44</p> | <p>Visualizzatore Live Loghi e Sfondi</p> <ul style="list-style-type: none"> · Player Single video 4K, · HTML5, TCP/IP, GPIO · SSD 512 Gb | <p>1</p> |
| <p>NP45</p> | <p>Monitor da Studio Attivo,</p> <ul style="list-style-type: none"> · 2-vie, built-in 22W amplifier, · 67 Hz - 22 kHz, · 4" LF / 0,87" HF, · Twisted Flare Port Technology | <p>2</p> |

| | | |
|-------------|--|---|
| NP46 | Microfono a condensatore con base da tavolo <ul style="list-style-type: none"> · Asta rigida e snodo flessibile · Cardioide · Cuffia Antipop · Pulsante On-Off con indicatore LED · Cavo 3m con XLRM 3 poli · Diagramma polare: Cardioide · Risposta in Freq.: 80-14.000 Hz · Sensibilità: -72 dB ± 3 dB · Impedenza: 250 ohm ±30% (1kHz) · Dimensioni microfono: 332mm Base:Ø10 mm · Phantom: 9-48Vdc | 1 |
| NP47 | Box Audio Dante <ul style="list-style-type: none"> · n.1 XLR Out · n.1 Minijack Out · n. 1 LAN · dante 2 in 2 out · incassato | 1 |
| | BoxAVRAck | |
| NP48 | Pannello da rack <ul style="list-style-type: none"> - HDMI IN - SDI IN - VGA IN - XLR F IN - JACK IN - LAN IN - HDMI OUT - SDI OUT - XLR OUT - JACK OUT | 1 |
| NP49 | Universal Scaler PLUS Up/Down/Cross Converter. <ul style="list-style-type: none"> · 6 Inputs: DVI-U, HDMI, 3G/HD/SD-SDI, PC/HD, CV, YC. · Audio: 3.5mm Input, Phoenix Audio.5 · Outputs:DVI-U, SDI, HDMI, CV, YC. RS-232, IP Control. | 2 |
| NP24 | Interfaccia Dante <ul style="list-style-type: none"> · Interfaccia audio 2in2 out analogici con protocollo DANTE. · Ingressi mic/line con selezione della phantom power | 1 |
| NP50 | 4K60 4:4:4 HDR Network AV Decoder | 2 |

Per meglio illustrare tutte le potenzialità dell'impianto di Regia, quindi dell'Aula Magna, nei seguenti paragrafi saranno illustrate le funzionalità e caratteristiche uniche del progetto di fornitura.

H.1) Eventi Live

H.2) Recording & Streaming

La Registrazione, ovvero, la verbalizzazione elettronica degli eventi, specialmente di quelli più rilevanti, è sempre più diffusa.

Il Sistema di registrazione previsto dal progetto permette di registrare eventi, lezioni, comunicazioni scientifiche di rilievo, utilizzando una serie di layout predefiniti, che rendono efficaci e gradevoli le registrazioni stesse.

Le registrazioni possono essere identificate univocamente e catalogate per la creazione di un vero e proprio database interattivo.

Il Sistema di Registrazione consente l'accesso remoto, controllato, per la fruizione dei contenuti registrati da parte di studenti o dello stesso personale docente.

In tempo reale, unitamente alla registrazione, è possibile configurare il Sistema per la distribuzione in Streaming dei filmati, sulle piattaforme di social media più diffuse (Youtube, Livestream, Facebook, etc)



H.3) WebConference



Dall'Aula Magna, come dalle Aule didattiche sarà possibile effettuare sessioni di webconference.

L'impianto è vendor-neutral pertanto non legato a nessuna piattaforma in particolare.

Le sessioni di webconferenze possono essere "aperte" sia dalla regia che direttamente dal tavolo oratore che è dotato di due box specificamente progettati.

Sarà possibile trasmettere ogni evento di sala, grazie al sistema matriciale presente: telecamere, segnali pc, da sale operatorie, ecc

H.4) Technology Aggregation Center

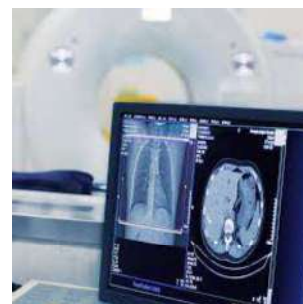
L'impianto tecnologico dell'Aula Magna sarà il cuore di tutta la struttura didattica/aggreativa. Infatti è stato studiato per integrare i segnali provenienti da una o tutte le aule didattiche e soprattutto dalla parte "medicale" in senso stretto tipo: riprese da sala operatoria, dai reparti, radiologiche (PACS) per permettere la formazione learning-to-doing particolarmente importante in campo medico



Aule didattiche



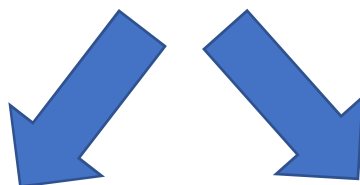
Sale Operatorie



Immagini Medicali



Social Network



Webconference

H.5) Gestione Consumi Elettrici

Grazie ad un sistema di PDU controllabile, già presente nelle aule didattiche, sarà possibile gestire sia i consumi elettrici che le funzionalità on/off programmata della tecnologia presente in Aula Magna. Cosa importante soprattutto in un periodo di crisi energetica.

H.6) Wireless Collaboration

Il Sistema consente di effettuare Presentazioni Professionali senza alcuna esigenza di connessioni cablate da parte dei Relatori.

E' possibile mettere in visualizzazione i contenuti presenti su qualunque dispositivo mobile compresi i tablet e gli smartphone.

L'accesso al Sistema da parte di ciascun utente è immediato e semplice.

Dato il possibile utilizzo della sala in modalità separata nel progetto sono previsti due sistemi di wireless presentation.



I) Professional Service

I Servizi Professionali a corredo ed a completamento della fornitura sono i seguenti:

- Servizio di Project Management
- Servizio di Installazione - Configurazione e Messa in Esercizio del Sistema.
- Collaudo
- Garanzia e Servizio di Manutenzione Post- Garanzia
 - Servizio di Pronto Intervento
 - Servizio di Manutenzione Ordinaria Programmata
 - Servizio di Manutenzione Straordinaria
 - Servizio di "continuità operativa".
- Application e Training
- Servizio di Formazione
- Servizio di supporto sessioni consiliari
- Integrazioni e Scalabilità della Soluzione.

I.1) Servizio di Project Management

Sarà nominato un Project Manager interno alla CONUS che sarà l'unico referente per l'amministrazione in ordine alla definizione dell'intera fornitura, alla logistica, al rispetto dei tempi di installazione e Messa In Funzione, e per la definizione di eventuali problematiche e/o contestazioni inerenti alla fornitura.

Le principali attività afferenti al project manager della ditta aggiudicataria sono le seguenti:

- **Stipula del contratto.** Attività dalla quale decorre il conteggio dei giorni solari consecutivi dedicati all'implementazione del progetto.
- **Kick off meeting.** Incontro con i Referenti della Stazione Appaltante per prendere accordi in merito alle attività di installazione. Lo scopo è quello di sottoporre alla Stazione Appaltante eventuali cambiamenti nel Piano di Lavoro dovessero rendersi necessari e confermare la disponibilità degli ambienti di installazione.
- **Comunicazione approvvigionamento HW.** Tempo necessario per reperire le componenti HW dei sistemi dai fornitori.

I.2) Servizio di Installazione - Configurazione e Messa in Esercizio del Sistema.

E' la fase di implementazione vera e propria, con l'installazione fisica delle componenti HW e l'installazione/configurazione delle componenti SW. Si procede anche alle attività di personalizzazione/parametrizzazione del sistema, affinandone le funzionalità.

Per l'attività di installazione e per quella di configurazione/parametrizzazione dei sistemi multimediali, la ditta appaltatrice dovrà essere in possesso delle certificazioni specifiche rilasciate dalla casa costruttrice delle tecnologie impiegate.

Si realizzano e testano le integrazioni. Si redige il Verbale di Ultimazione dei Lavori, con la Messa in funzione definitiva.

Il Servizio di Installazione- Configurazione – Messa in Esercizio dovrà pertanto essere svolto da personale Certificato, avendo cura di indicare il monte ore di manodopera complessivo destinato alle suddette attività.

I.3) Collaudo

Il collaudo prevede l'esecuzione di tutti i controlli atti a certificare la bontà delle attività di implementazione e la qualità del sistema realizzato. Da prassi si prevede:

- controllo integrità e congruità con offerta, ordine e bolla di trasporto;
- fornitura di:
 - un manuale d'uso in lingua italiana aggiornato a corredo della macchina in duplice copia (una cartacea e una in formato digitale);
 - una copia del manuale di service in formato digitale (in lingua italiana o inglese);
- rilascio verbale di collaudo controfirmato da entrambe le parti

I.4) Garanzia - Servizio di Manutenzione in Garanzia e Post- Garanzia

La garanzia richiesta è del Tipo Full-Risk e dovrà avere una durata minima di 60 mesi decorrenti dalla data di ultimazione dei lavori.

Durante il periodo La Garanzia, della durata di 12 (dodici) mesi del Tipo Full-Risk, la manutenzione dovrà essere espletata con le seguenti modalità:

I.4.1) Pronto Intervento

Ogni guasto dovrà comunque sarà compleamente riparato in un tempo massimo di 7 giorni lavorativi, salvo casi eccezionali debitamente relazionati dall'appaltatore e rispetto ai quali

I.4.2) Servizio di Manutenzione Straordinaria

Per tutta la durata della Garanzia sono garantiti illimitati interventi di manutenzione straordinari con tempi di intervento entro 2 ora dalla segnalazione. In caso di ritiro di apparecchiatura guasta il tempo di ripristino della stessa è fissato entro 3 giornate lavorative.

Al termine dell'intervento di manutenzione Straordinaria sarà redatto un apposito verbale di intervento tecnico.

I.4.3) Servizio di Manutenzione ordinaria programmata

Con la manutenzione ordinaria, da effettuarsi ogni tre mesi per la durata di 12 mesi, la ditta sarà assicurata il corretto funzionamento di tutti i dispositivi installati, nonché accertarsi dell'assenza di anomalie tali da causare inconvenienti nella gestione, tramite l'impianto installato, di una seduta oppure di ogni altro evento.

Durante le visite di manutenzione ordinaria saranno effettuati tutti i test funzionali, le tarature, le calibrazioni e gli allineamenti necessari

Al termine dell'intervento di manutenzione sarà redatto apposito verbale di manutenzione con allegata check list compilata.

I.5) Application e Training

I.5.1) Servizio di Formazione

La fase di formazione prevede un servizio di affiancamento operativo propedeutico all'addestramento verso il personale a vario titolo coinvolto nell'utilizzo dei nuovi sistemi.

I.5.2) Formazione/Addestramento.

Sono previste n. 10 sessioni formative dalla durata di 6 ore cadauna da utilizzare secondo la pianificazione e la disponibilità dei tecnici e degli utilizzatori.

Sarà fornito il materiale necessario per i corsi e si rilasceranno gli attestati di partecipazione, oltre alle prove di superamento della verifica di fine test.

I.5.6) Servizio di Supporto eventi

E' prevista la presenza del nostro personale tecnico per n.3 eventi nell'arco dei 12 mesi di garanzia come supporto tecnico.