

LEGENDA AMBIENTI

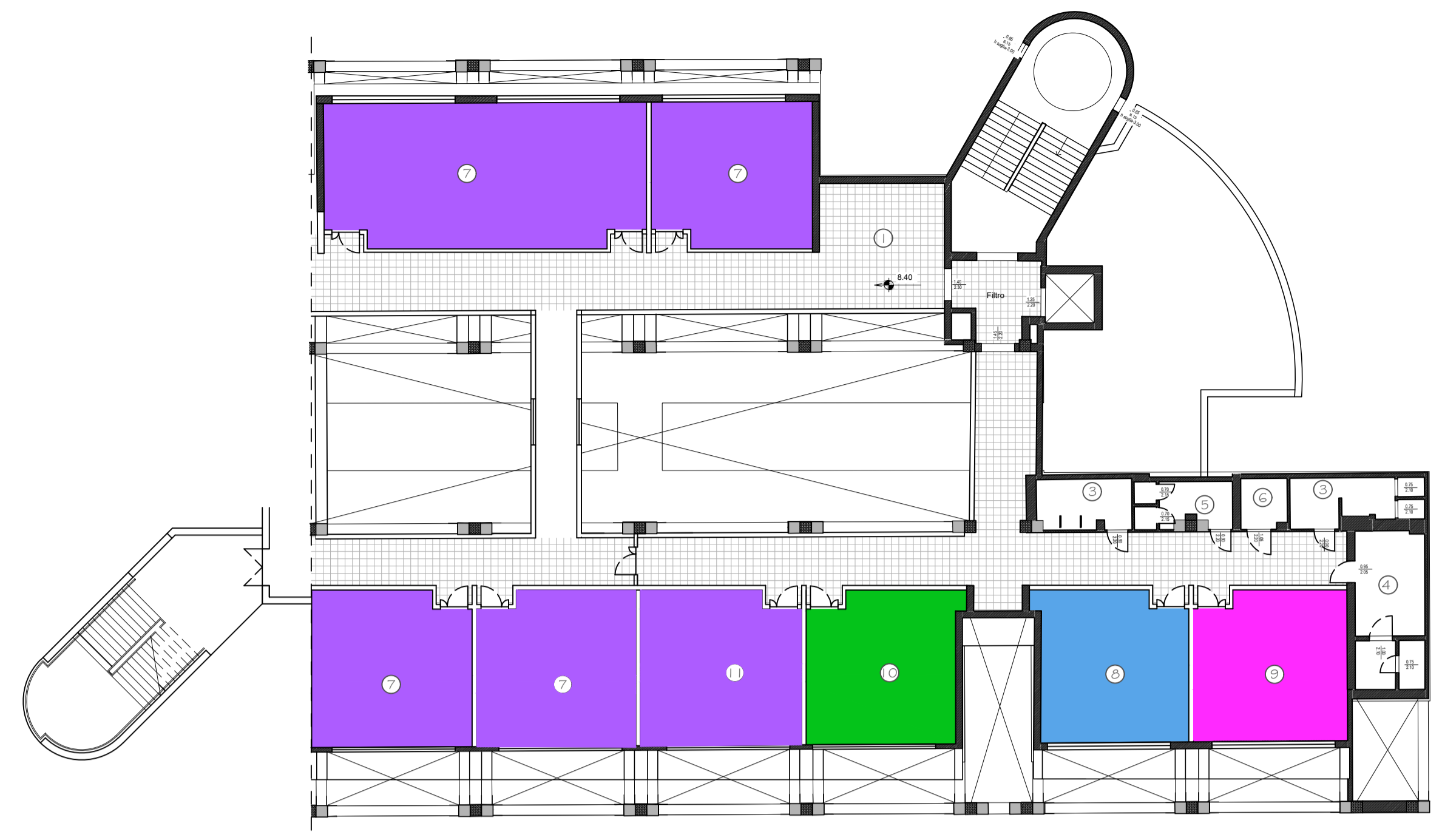
AREA TOTALE : 235 mq
 Ingresso - Connettivo

SEZIONE : Totale 45 mq
 Totale di piano 434 mq
 Numero Bambini : 10 max

2 Area attività
 3 Servizi bambini

AREA SERVIZI: Totale 394 mq
 4 Wc personale ATA
 5 Wc docenti
 6 Bagno disabili
 7 Attività libera all'aperto

PIANTA PIANO PRIMO



LEGENDA AMBIENTI

AREA TOTALE : 222 mq
 Ingresso - Connettivo

SEZIONE : Totale 45 mq
 Totale di piano 434 mq
 Numero Bambini : 10 max

2 Aule laboratorio
 3 Servizi igienici

AREA SERVIZI: Totale 394 mq
 4 Wc docenti
 5 Wc Dirigente
 6 Bagno disabili
 7 Attività speciali
 8 Dirigente Scolastico
 9 Segreteria Amministrativa
 10 Segreteria Didattica
 11 Sala Docenti

PIANTA PIANO SECONDO



PIANTA PIANO TERRA

LEGENDA AMBIENTI P.T.

AREA TOTALE : 236 mq
 Ingresso - Accettazione

AREA LATTANTI : Totale 116 mq
 Numero Lattanti: 10 max
 2 Ingresso/Deposito passeggini
 3 Soggiorno Lattanti
 4 Biberonena/Office
 5 Zona Riposo Lattanti

AREA SEMI/DIVEZZI : Totale 149 mq
 Numero Semi-Divezzi: 15 max
 6 Ingresso/Deposito passeggini
 7 Soggiorno Semi/divezzi
 8 Servizi/Office
 9 Zona Riposo Semi/divezzi

AREA DIVEZZI : Totale 182 mq
 Numero Divezzi: 20 max
 10 Ingresso/Deposito passeggini
 11 Soggiorno Divezzi
 12 Servizi/Office
 13 Zona Riposo Divezzi

AREA SERVIZI: Totale 394 mq
 14 Cucina/anticucina
 15 Bagno disabili
 16 Spogliatoio
 17 Dispensa
 18 Wc cuoco
 19 Infermeria
 20 Lavanderia
 21 Deposito
 22 Attività libera
 23 Attività libera all'aperto
 24 Mensa

LEGENDA PAVIMENTAZIONE ESTERNE

AREA TOTALE : 2673 mq di cui:

1 Pavimentazione esterna antitrauma mq 148
 2 Verde mq 613
 3 Pavimento drenante mq 1912

TABELLA DI RIEPILOGO SUPERFICI

PIANO	N. BAMBINI	SUP. TOT
PT	45	926,84
IP	90	706,0
IIP		640,8
AREE ESTERNE		2210,00
TOT	135	4483,59

COMUNE DI NAPOLI
 Area Trasformazione del Territorio
 Servizio Edilizia Residenziale Pubblica e Nuove Centralità

"Messa in sicurezza e rigenerazione sociale urbana della parte "aule-laboratorio" del complesso di edilizia pubblica denominato: "Città dei bambini" da destinare ad asilo nido per bambini da 0 a 6 anni, nel parco della Villa Romana, in viale delle Metamorfosi, nel quartiere di Ponticelli"
 CUP B62104000010005 - CIG 8431428A7C

Fase **PROGETTO**
FATTIBILITA' TECNICO ECONOMICO

Numero Tavola CBVR.FAT.SCH.008.AR.001
 Scala 1:200

Titolo Tavola **PROGETTO SCHEMA FUNZIONALE**

Progettisti: R.T.P.
 Sez. A/a Architetto **BARBARA RUBINO** N. 9007
 Arch. Barbara Rubino

Sez. B/b Architetto **MONICA RASO**
 Arch. Monica Raso

IIDIGE
 DI GIULIANO ENGINEERING
 n. A24033
 settore a.e.c.

DGE - Di Girolamo Engineering s.r.l.

Geol. Antonio Veneri

II R.U.P.
 Arch. Elisabetta Nulveni

EDIZ. DATA novembre 2022

DISEGNATO novembre 2022
 CONTROLLATO novembre 2022
 APPROVATO novembre 2022