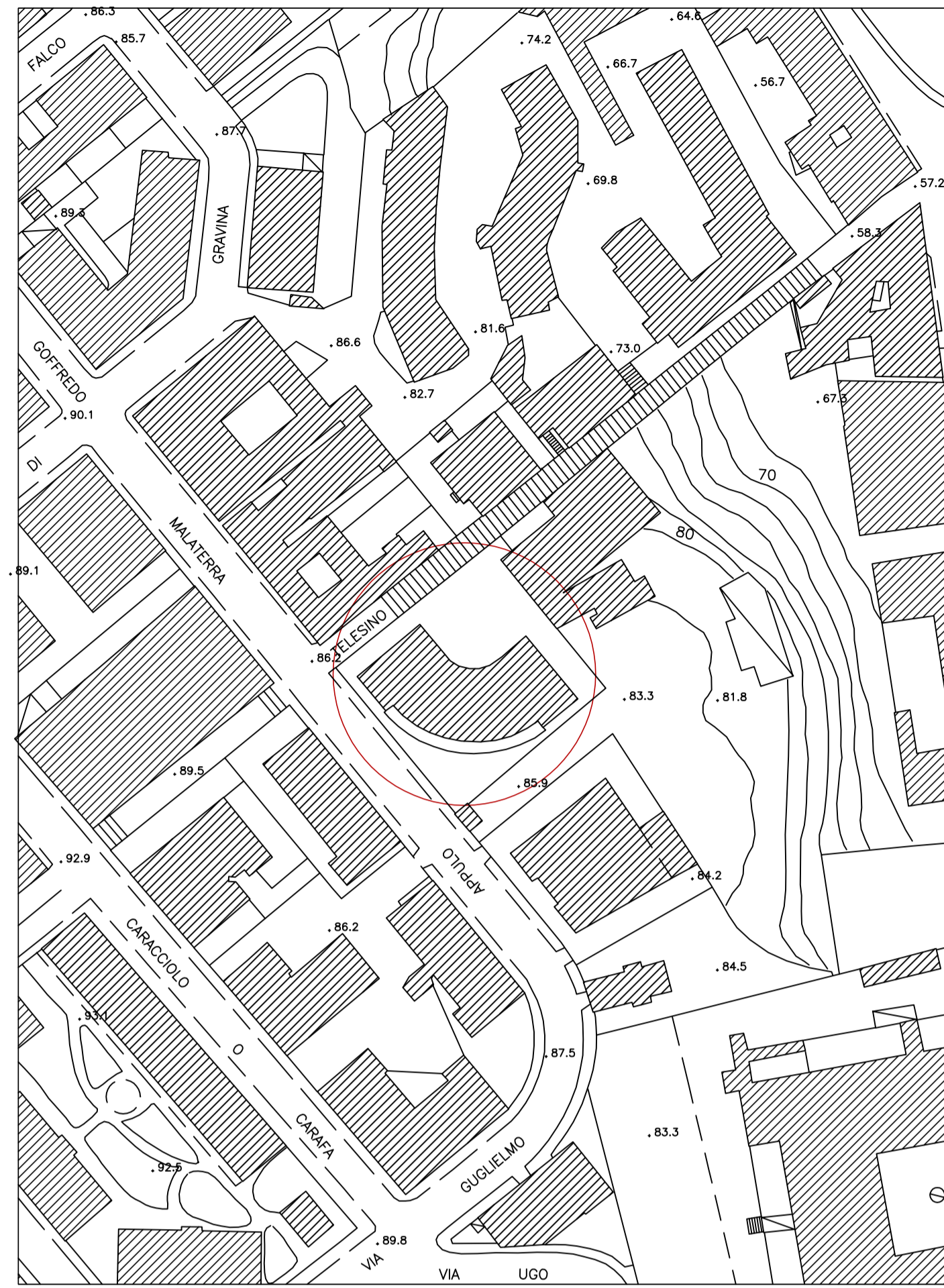
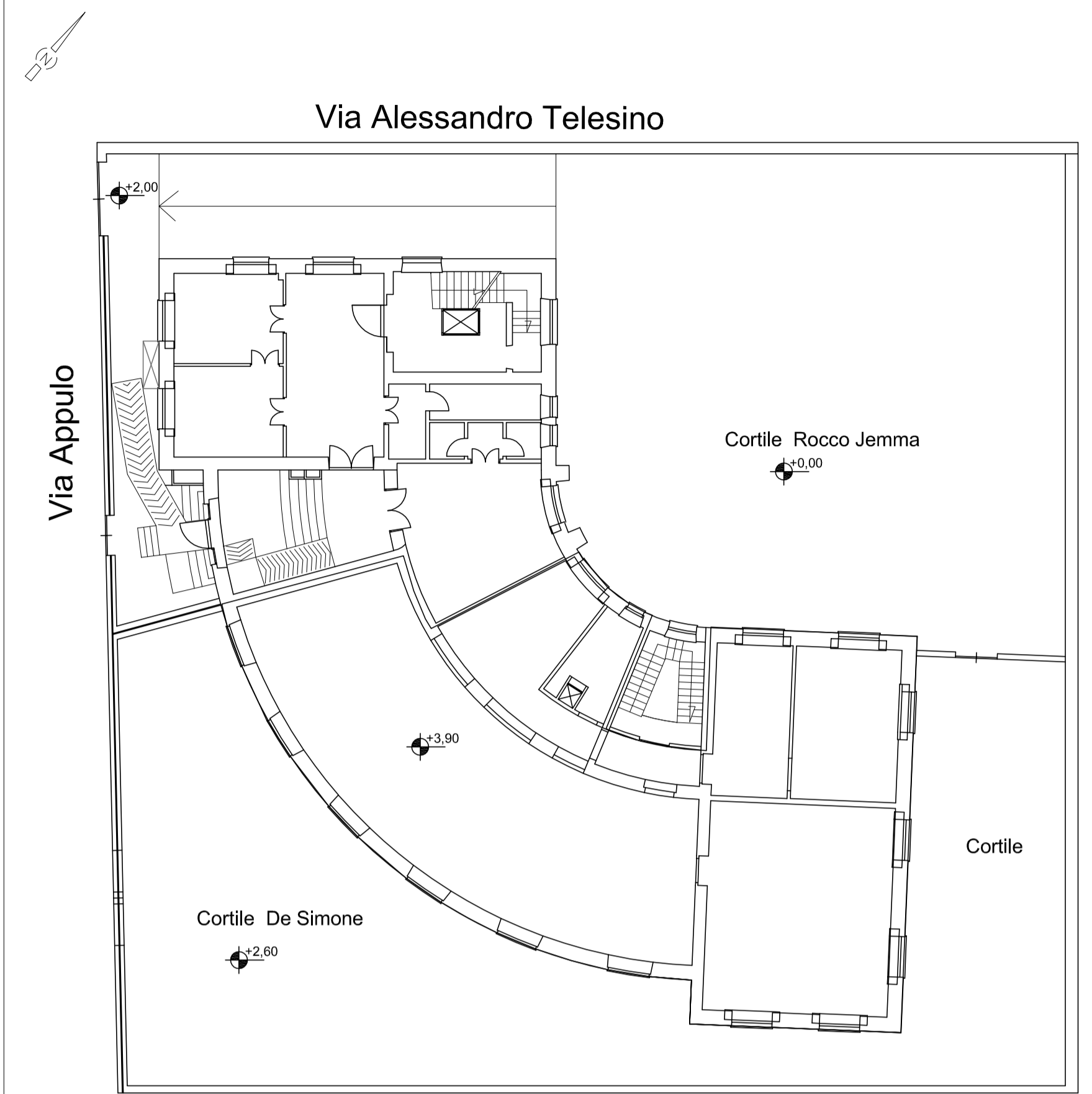


INQUADRAMENTO - scala 1:500



PLANIMETRIA GENERALE - scala 1:200



STRALCIO AEROFOTOGRAMMETRICO - scala 1:1000







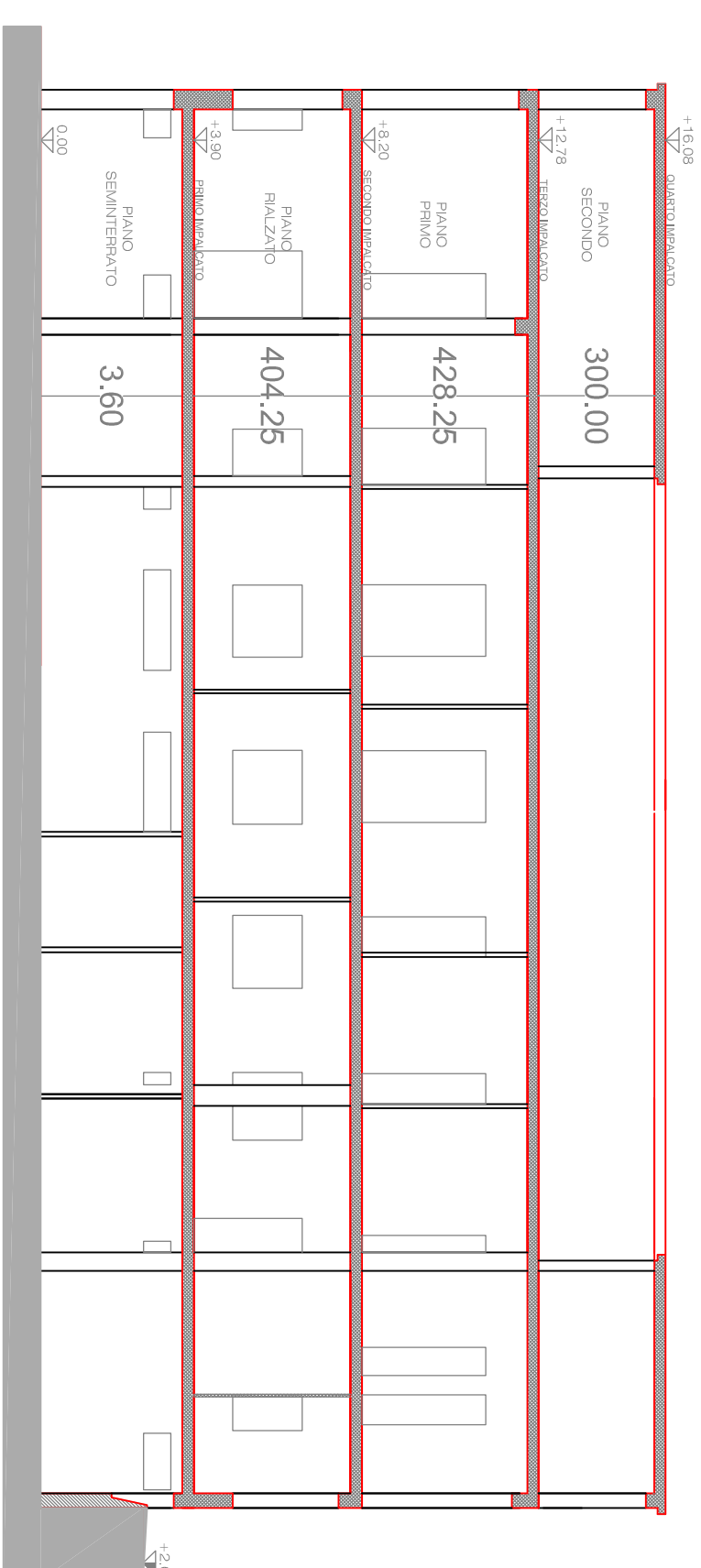
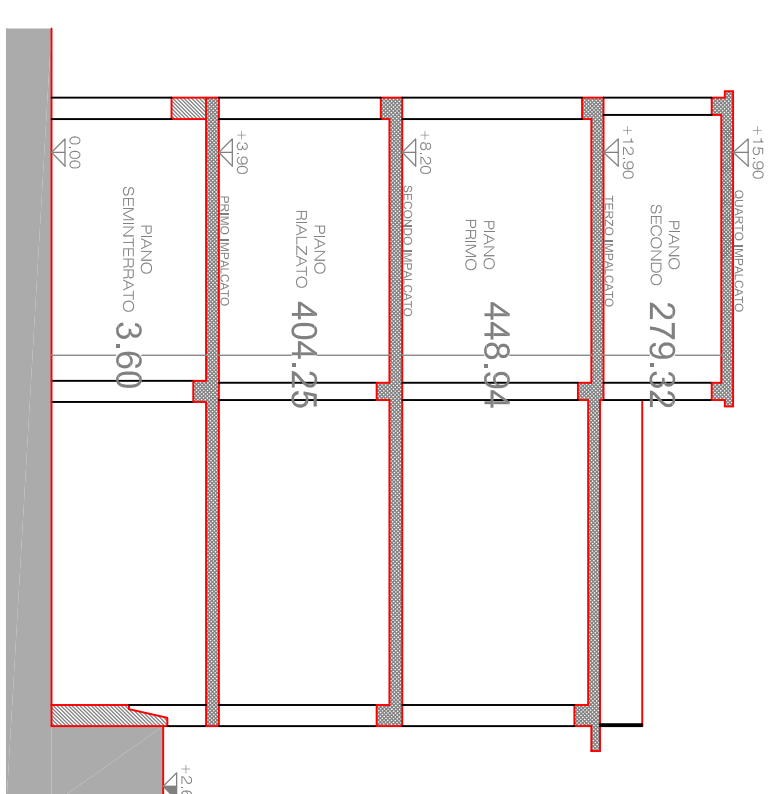
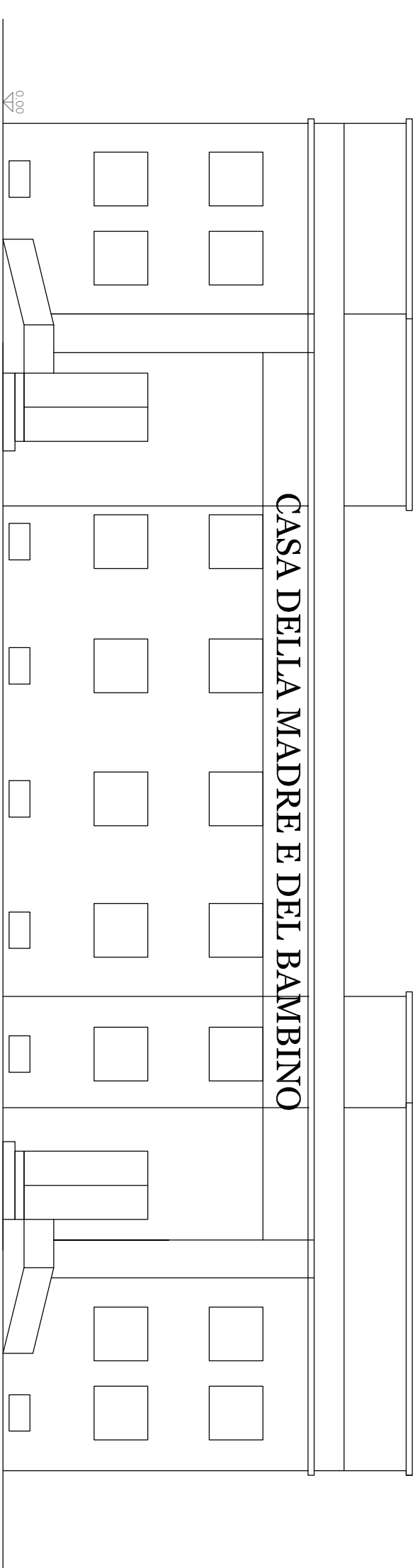
PIANO NAZIONALE DI RIPRESA E RESILIENZA
MISSIONE 4 - ISTRUZIONE E RICERCA
 Componente 1 - Potenziamento dell'offerta dei servizi di istruzione: dagli asili nido alle Università
 Investimento 1.1: "Piano per asili nido e scuole dell'infanzia e servizi di educazione e cura per la prima infanzia"



DEMOLIZIONE E RICOSTRUZIONE DELL'EDIFICIO SCOLASTICO SITO IN VIA APPULO NN.14-16, OSPITANTE L'ASILO NIDO COMUNALE ROCCO JEMMA E LA SCUOLA DELL'INFANZIA DE SIMONE

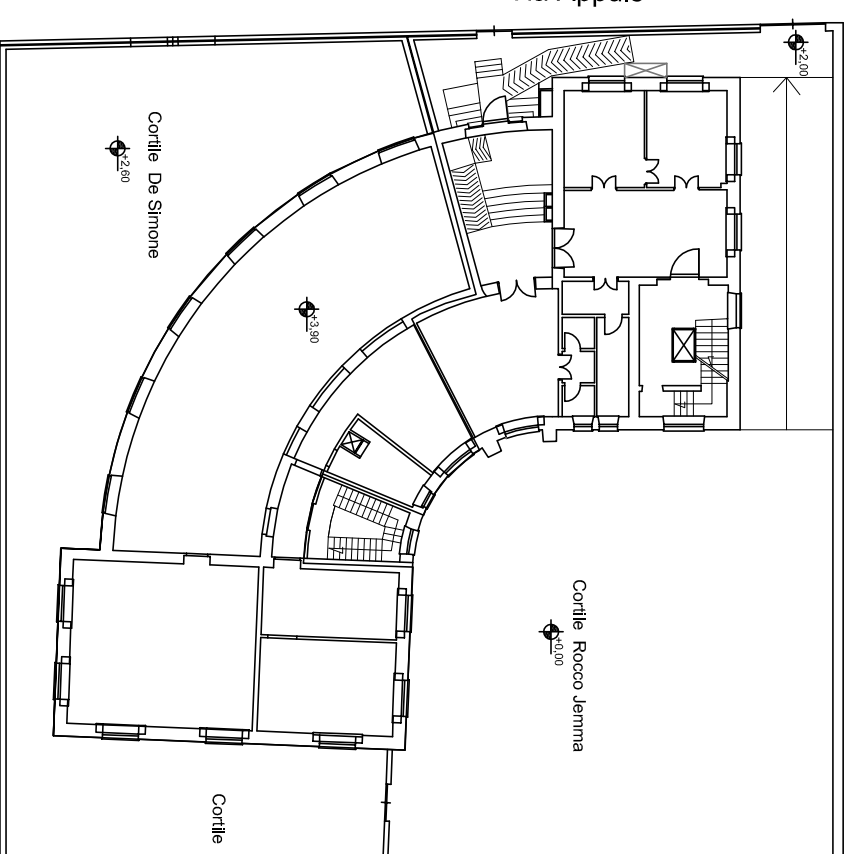
PROGETTO DI FATTIBILITA' TECNICA ED ECONOMICA

Cod. Edificio ARES 0630491965	
Il Progettista: Ing. Benedetto De Vivo	Responsabile del Procedimento: Arch. Alfonso Ghezzi
CUP: B61B22000810006	
DESCRIZIONE ELABORATO: Inquadramento	COD. ELABORATO: E01
REDAZIONE:	VERIFICA:
APPROVAZIONE:	DATA: MAGGIO 2022



Via Alessandro Telesino

Via Appulo



FUTURA
PER L'ITALIA DI DOMANI

PIANO NAZIONALE DI RIPRESA E RESILIENZA
MISSIONE 4 - ISTRUZIONE E RICERCA



DEMOLIZIONE E RICOSTRUZIONE DELL'EDIFICIO SCOLASTICO SITO IN
VIA APPULO NN. 14-16, OSPITANTE L'ASILO NIDO COMUNALE ROCCO
JEMMA E LA SCUOLA DELL'INFANZIA DE SIMONE
PROGETTO DI FATTIBILITA' TECNICA ED ECONOMICA

Cod. Edificio ARES 0630491965
Il Progettista: Ing. Benedetto Da Vivo
Responsabile del Progettamento: Arch. Alfonso Ghizzi

CUP: B61B220081006
DETERMINAZIONE E LAVORAZIO
Progetto - Prospetti e Sezioni
CCM
SCHEMA
SCALA
E06

REDAZIONE: VERBA APPROVAZIONE: DATA
MAGGIO 2022