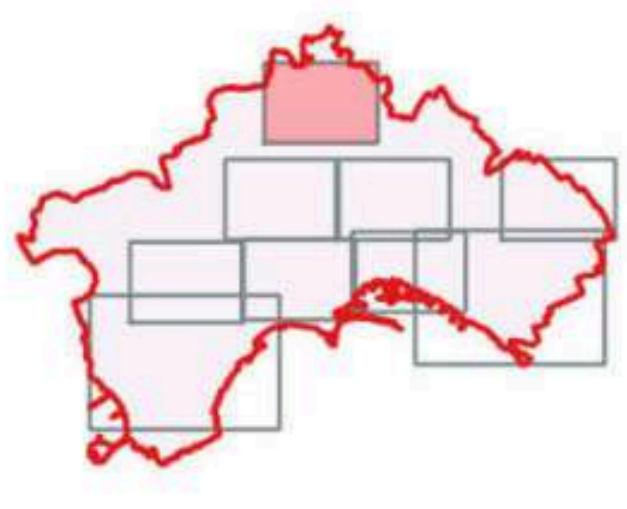
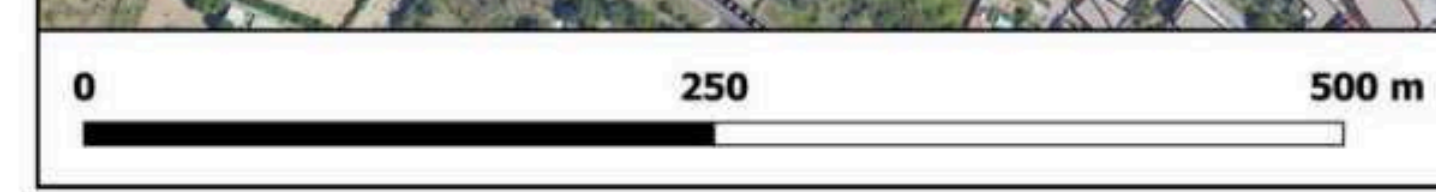


LEGENDA

-  EDIFICI NON RESIDENZIALI
-  EDIFICI RESIDENZIALI
-  EDIFICI SANITARI
-  EDIFICI SCOLASTICI
-  EDIFICI SANITARI CON CRITICITÀ ACUSTICHE
-  EDIFICI SCOLASTICI CON CRITICITÀ ACUSTICHE
-  AUT. MER./TANGENZIALE/ASPI
-  GRAFO STRADALE
-  SORGENTE RAILS
-  AREE INDUSTRIALI
-  CONFINE COMUNALE

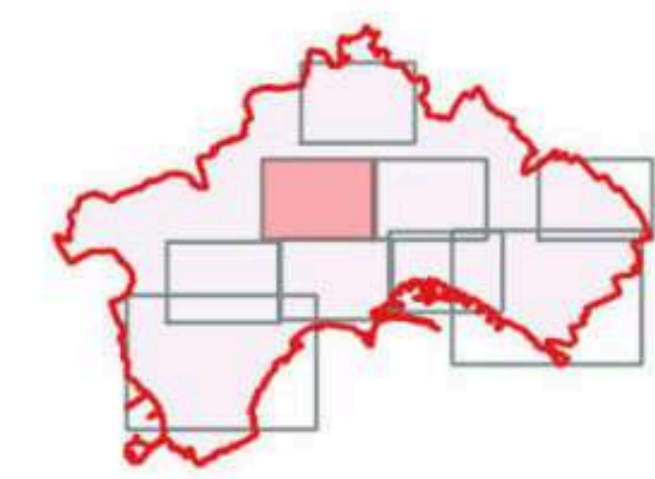


QUADRO D'UNIONE - non in scala

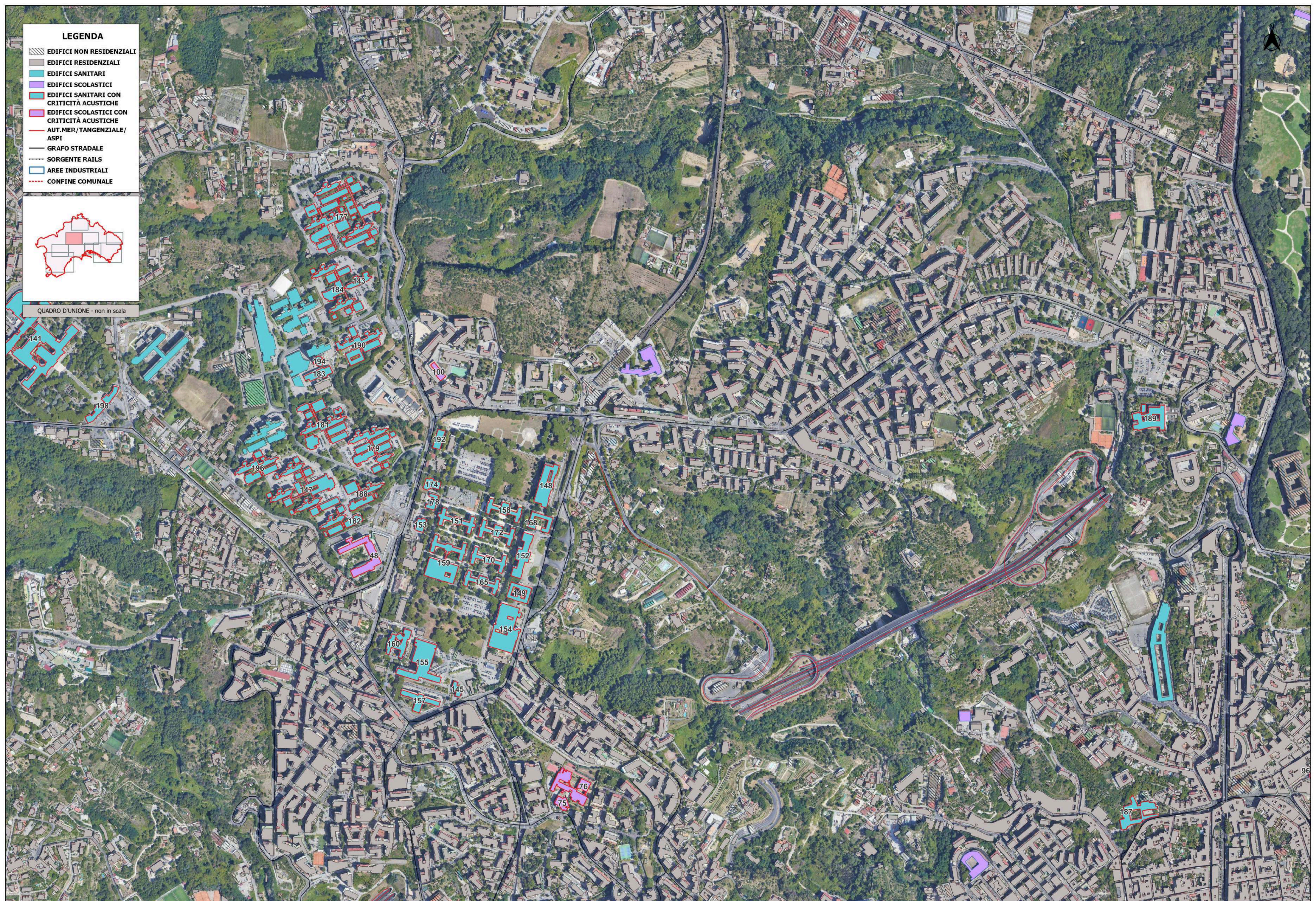


LEGENDA

- EDIFICI NON RESIDENZIALI
- EDIFICI RESIDENZIALI
- EDIFICI SANITARI
- EDIFICI SCOLASTICI
- EDIFICI SANITARI CON CRITICITÀ ACUSTICHE
- EDIFICI SCOLASTICI CON CRITICITÀ ACUSTICHE
- AUT.MER./TANGENZIALE/ASPI
- GRAFO STRADALE
- SORGENTE RAILS
- AREE INDUSTRIALI
- CONFINE COMUNALE

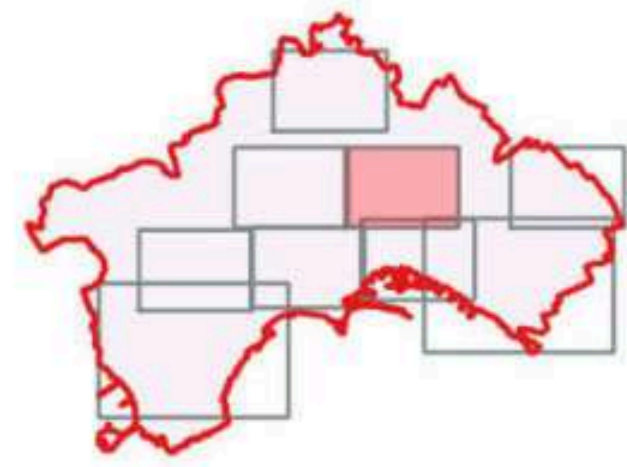


QUADRO D'UNIONE - non in scala

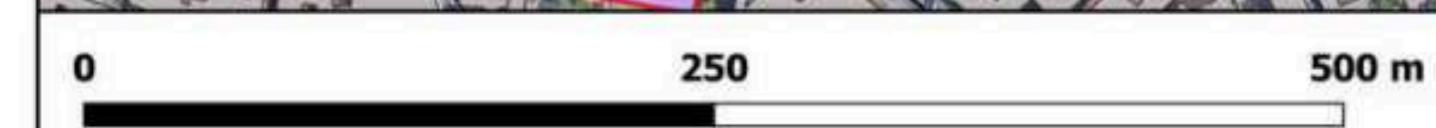
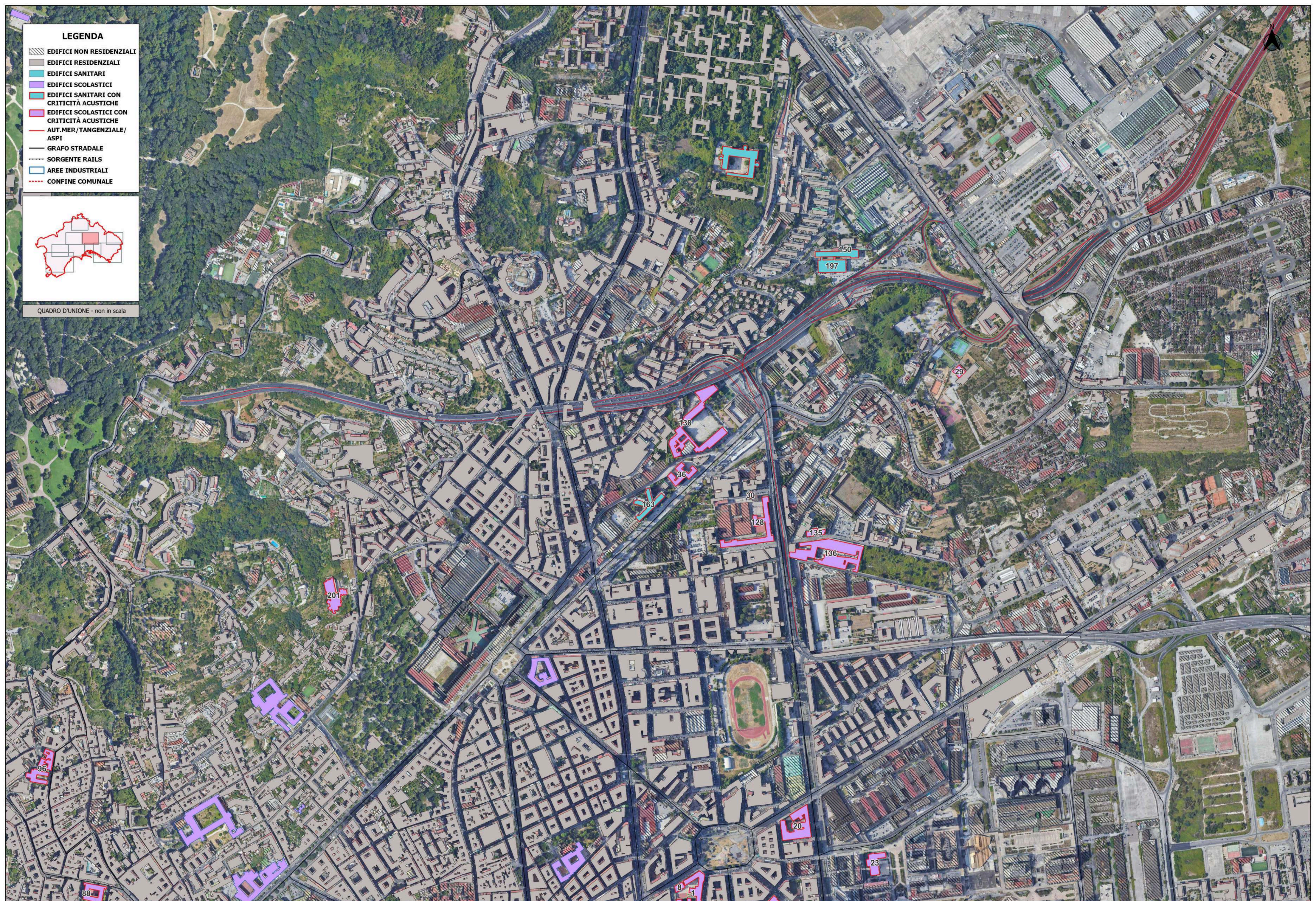


LEGENDA

- EDIFICI NON RESIDENZIALI
- EDIFICI RESIDENZIALI
- EDIFICI SANITARI
- EDIFICI SCOLASTICI
- EDIFICI SANITARI CON CRITICITÀ ACUSTICHE
- EDIFICI SCOLASTICI CON CRITICITÀ ACUSTICHE
- AUT.MER./TANGENZIALE/ASPI
- GRAFO STRADALE
- SORGENTE RAILS
- AREE INDUSTRIALI
- CONFINE COMUNALE

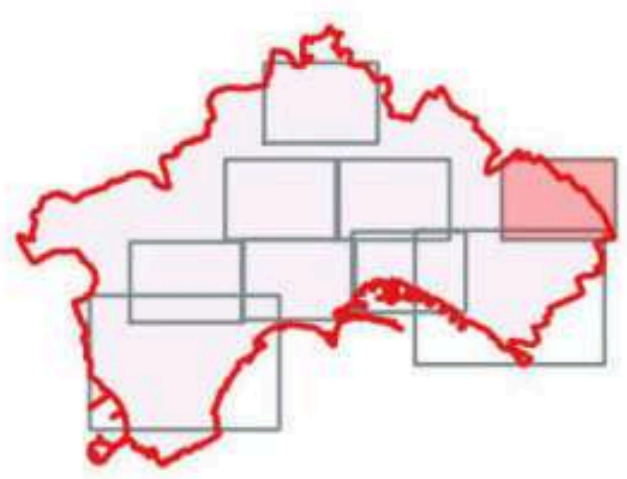


QUADRO D'UNIONE - non in scala

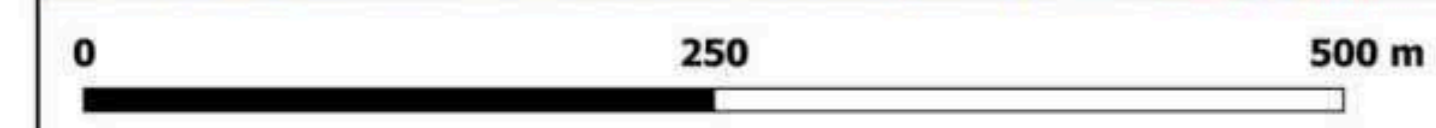


LEGENDA

-  EDIFICI NON RESIDENZIALI
-  EDIFICI RESIDENZIALI
-  EDIFICI SANITARI
-  EDIFICI SCOLASTICI
-  EDIFICI SANITARI CON CRITICITÀ ACUSTICHE
-  EDIFICI SCOLASTICI CON CRITICITÀ ACUSTICHE
-  AUT. MER/TANGENZIALE/ASPI
-  GRAFO STRADALE
-  SORGENTE RAILS
-  AREE INDUSTRIALI
-  CONFINE COMUNALE



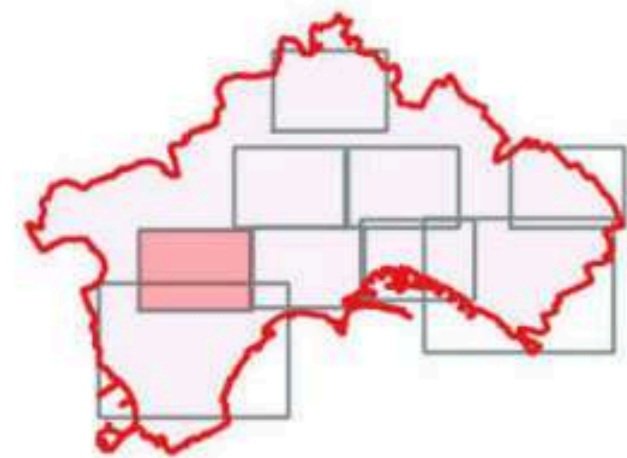
QUADRO D'UNIONE - non in scala



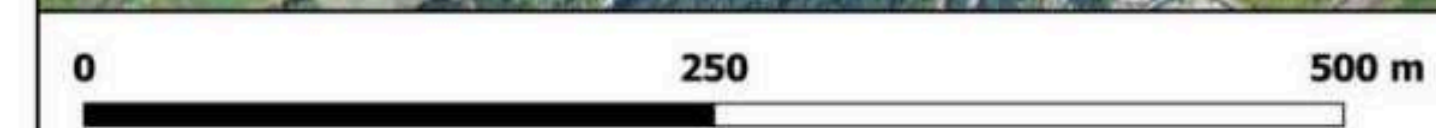
Mappa delle criticità acustiche in corrispondenza dei ricettori sensibili (contributo di tutte le sorgenti, componente ALL) TAV. 4/9

LEGENDA

- EDIFICI NON RESIDENZIALI
- EDIFICI RESIDENZIALI
- EDIFICI SANITARI
- EDIFICI SCOLASTICI
- EDIFICI SANITARI CON CRITICITÀ ACUSTICHE
- EDIFICI SCOLASTICI CON CRITICITÀ ACUSTICHE
- AUT. MER./TANGENZIALE/ASPI
- GRAFO STRADALE
- SORGENTE RAILS
- AREE INDUSTRIALI
- CONFINE COMUNALE

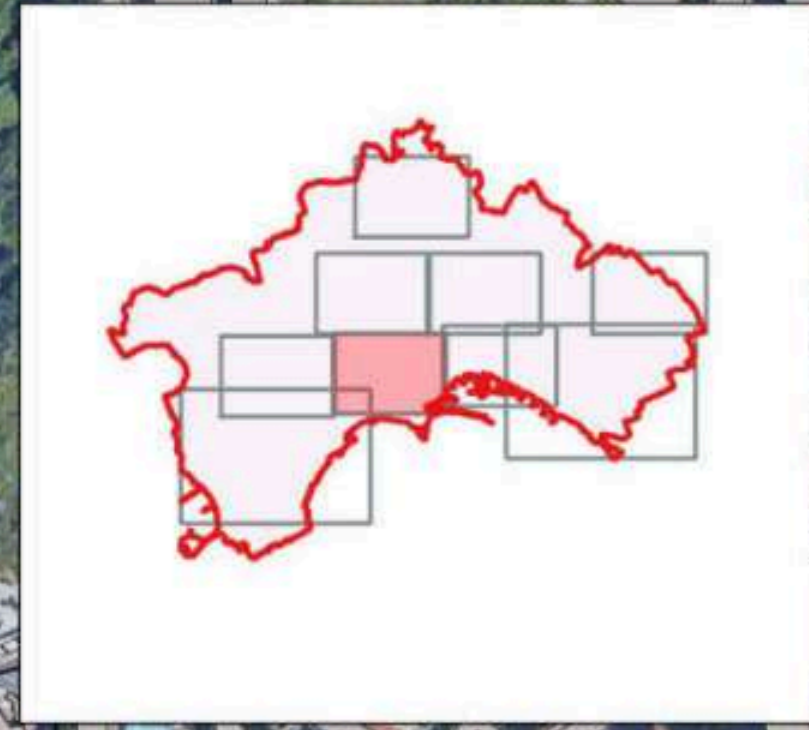


QUADRO D'UNIONE - non in scala

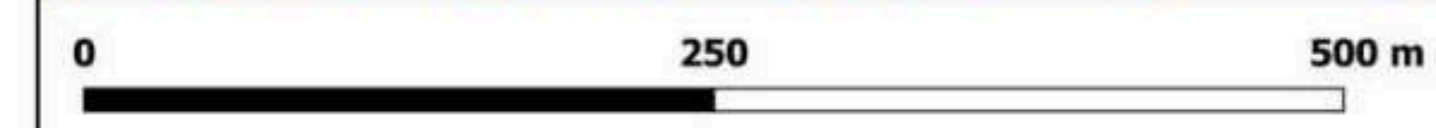
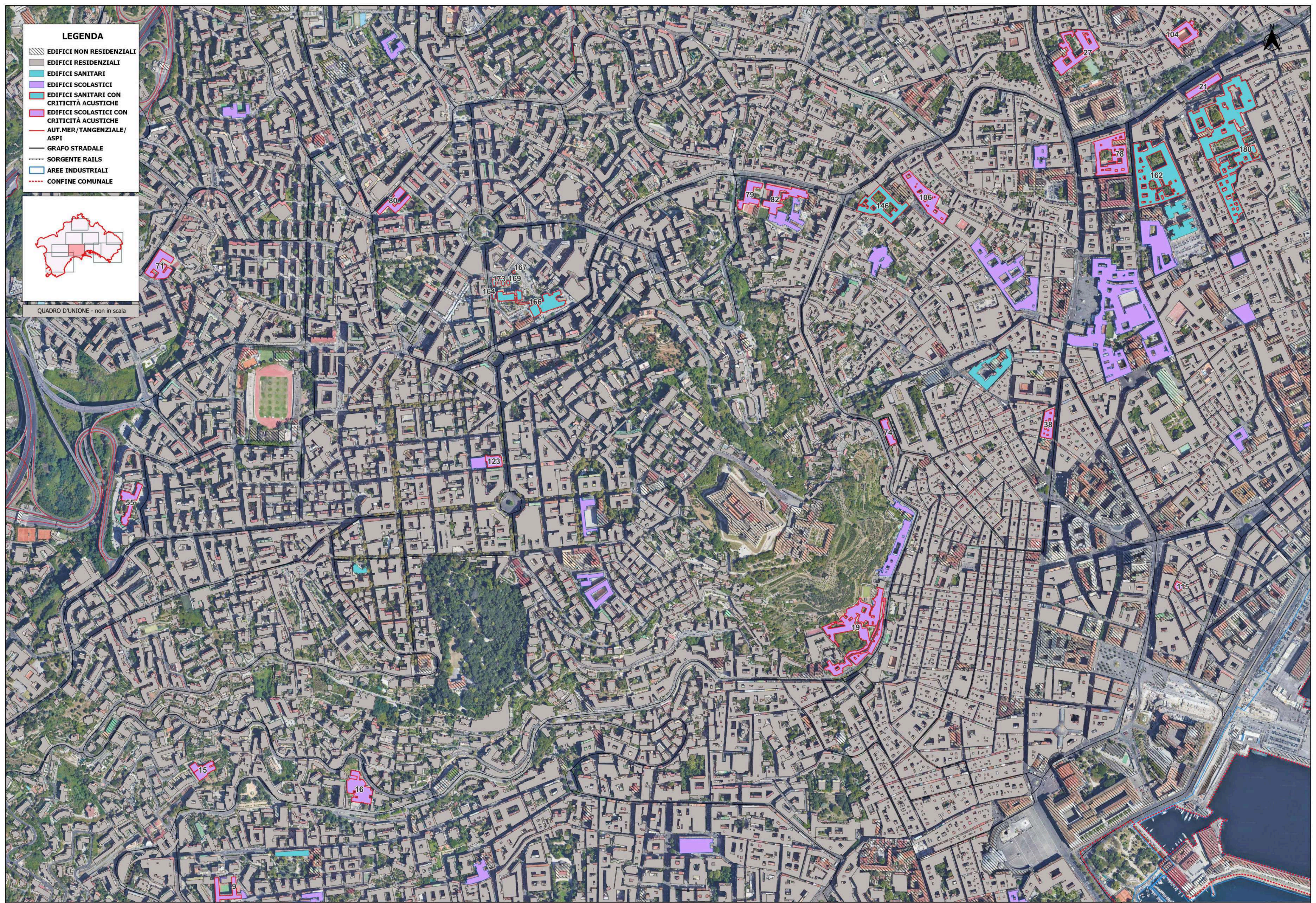


LEGENDA

-  EDIFICI NON RESIDENZIALI
-  EDIFICI RESIDENZIALI
-  EDIFICI SANITARI
-  EDIFICI SCOLASTICI
-  EDIFICI SANITARI CON CRITICITÀ ACUSTICHE
-  EDIFICI SCOLASTICI CON CRITICITÀ ACUSTICHE
-  AUT.MER./TANGENZIALE/ASPI
-  GRAFO STRADALE
-  SORGENTE RAILS
-  AREE INDUSTRIALI
-  CONFINE COMUNALE



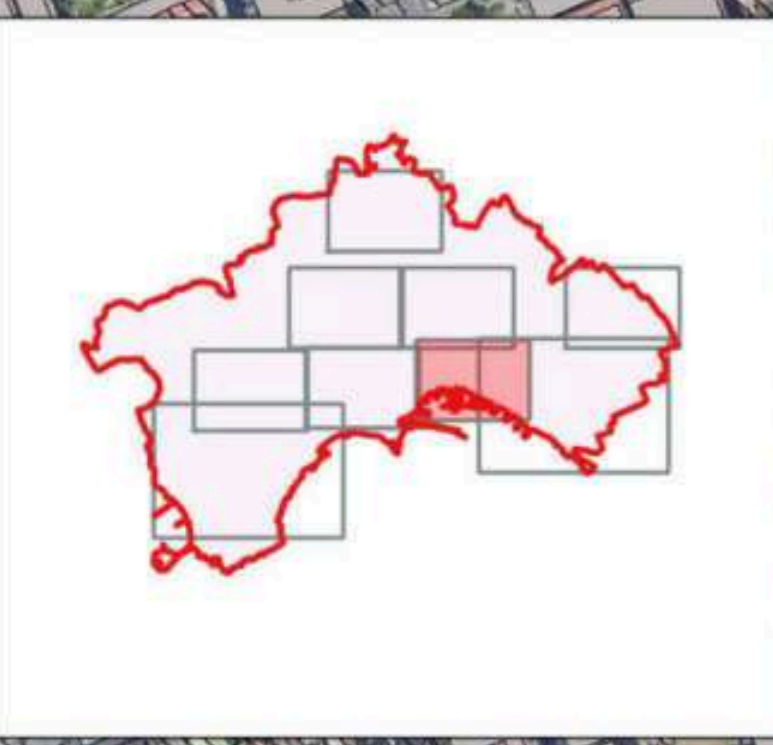
QUADRO D'UNIONE - non in scala



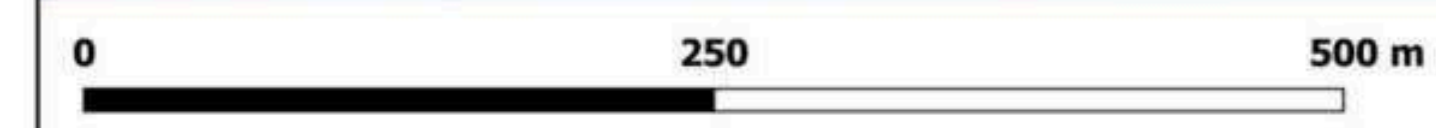
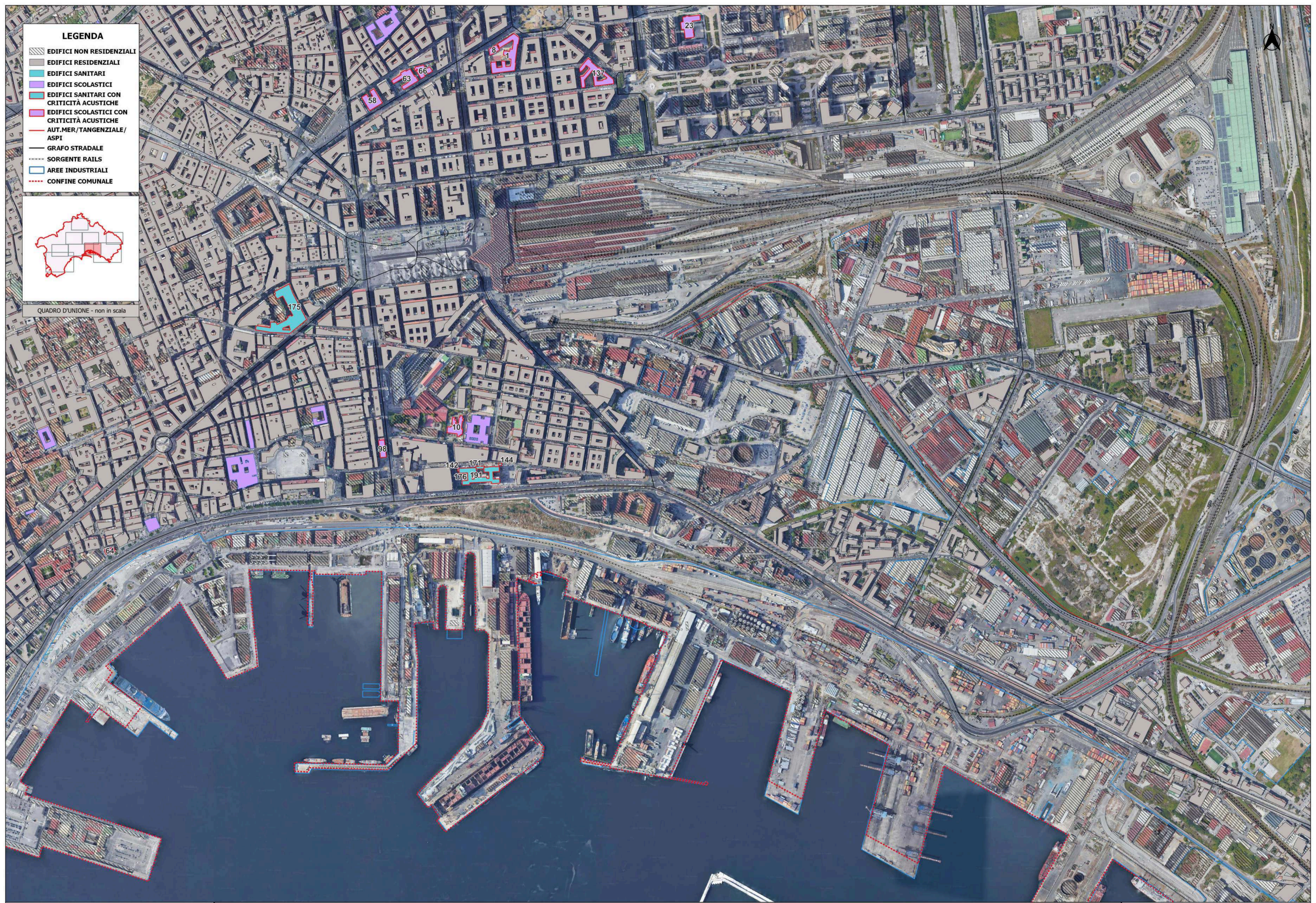
Mappa delle criticità acustiche in corrispondenza dei ricettori sensibili (contributo di tutte le sorgenti, componente ALL) TAV. 6/9

LEGENDA

-  EDIFICI NON RESIDENZIALI
-  EDIFICI RESIDENZIALI
-  EDIFICI SANITARI
-  EDIFICI SCOLASTICI
-  EDIFICI SCOLASTICI CON CRITICITÀ ACUSTICHE
-  EDIFICI SCOLASTICI CON CRITICITÀ ACUSTICHE
-  AUT. MER./TANGENZIALE/ASPI
-  GRAFO STRADALE
-  SORGENTE RAILS
-  AREE INDUSTRIALI
-  CONFINE COMUNALE

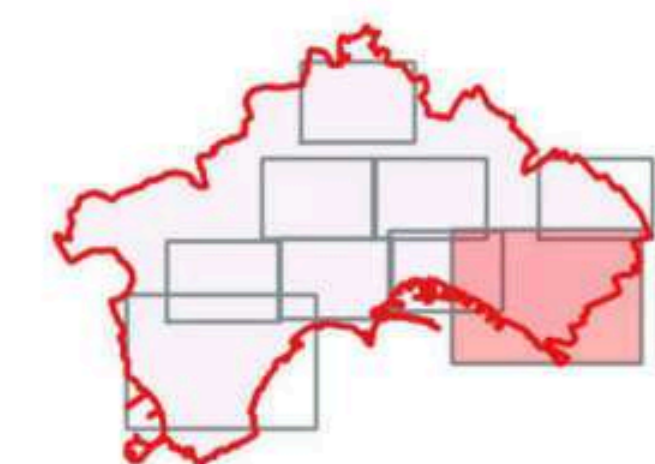


QUADRO D'UNIONE - non in scala



LEGENDA

-  EDIFICI NON RESIDENZIALI
-  EDIFICI RESIDENZIALI
-  EDIFICI SANITARI
-  EDIFICI SCOLASTICI
-  EDIFICI SANITARI CON CRITICITÀ ACUSTICHE
-  EDIFICI SCOLASTICI CON CRITICITÀ ACUSTICHE
-  AUT. MER./TANGENZIALE/ASPI
-  GRAFO STRADALE
-  SORGENTE RAILS
-  AREE INDUSTRIALI
-  CONFINE COMUNALE

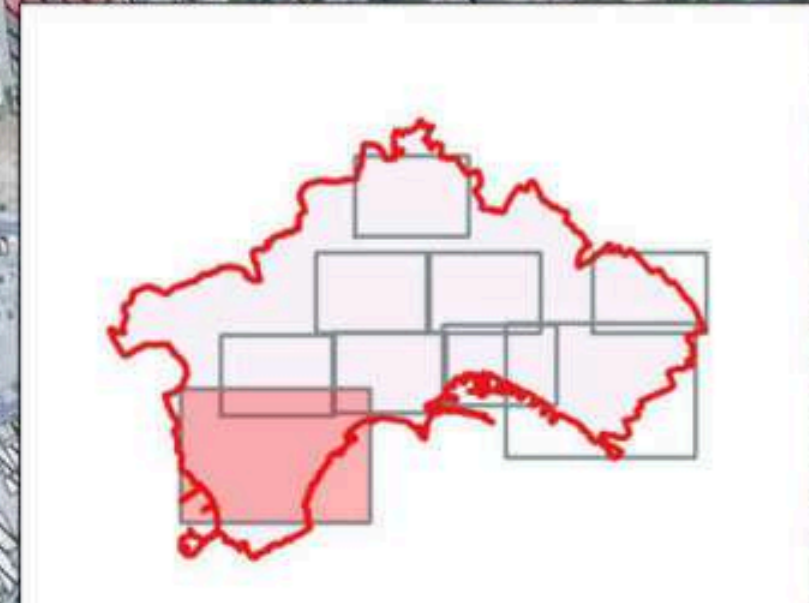


QUADRO D'UNIONE - non in scala



LEGENDA

-  EDIFICI NON RESIDENZIALI
-  EDIFICI RESIDENZIALI
-  EDIFICI SANITARI
-  EDIFICI SCOLASTICI
-  EDIFICI SANITARI CON CRITICITÀ ACUSTICHE
-  EDIFICI SCOLASTICI CON CRITICITÀ ACUSTICHE
-  AUT. MER/ TANGENZIALE/ ASPI
-  GRAFO STRADALE
-  SORGENTE RAILS
-  AREE INDUSTRIALI
-  CONFINE COMUNALE



QUADRO D'UNIONE - non in scala



Mapa delle criticità acustiche in corrispondenza dei ricettori sensibili (contributo di tutte le sorgenti, componente ALL) TAV. 9/9