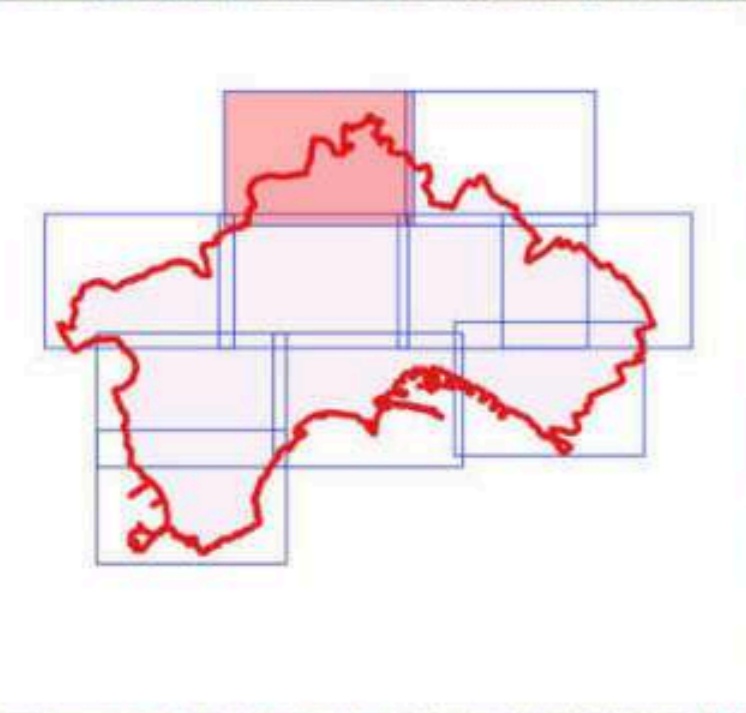


LEGENDA

-  EDIFICI NON RESIDENZIALI
-  EDIFICI RESIDENZIALI
-  EDIFICI SANITARI
-  EDIFICI SCOLASTICI
-  EDIFICI RESIDENZIALI CON CRITICITÀ ACUSTICHE
-  AUT. MER/TANGENZIALE/ASPI
-  GRAFO STRADALE
-  SORGENTE RAILS
-  AREE INDUSTRIALI
-  AEROPORTO
-  CONFINE COMUNALE

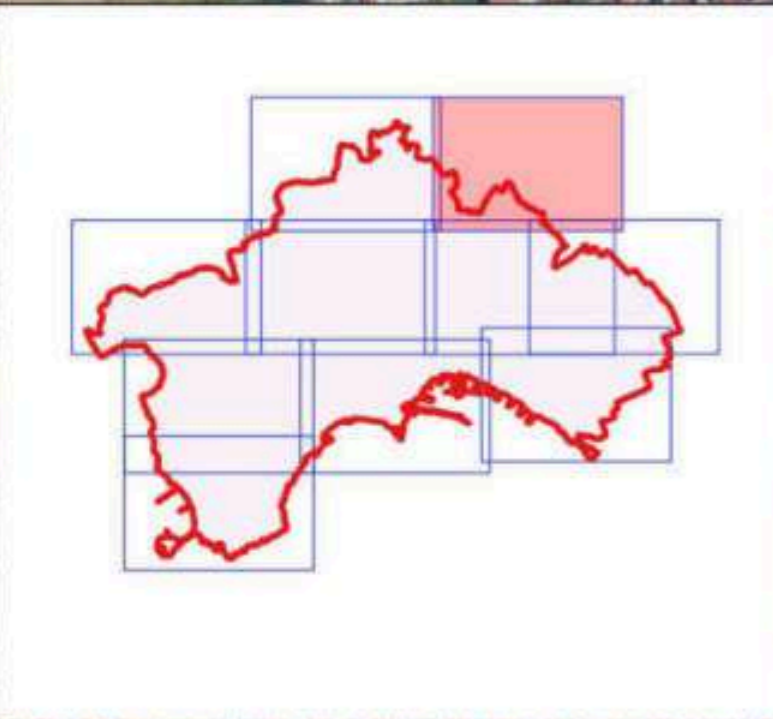


QUADRO D'UNIONE - non in scala

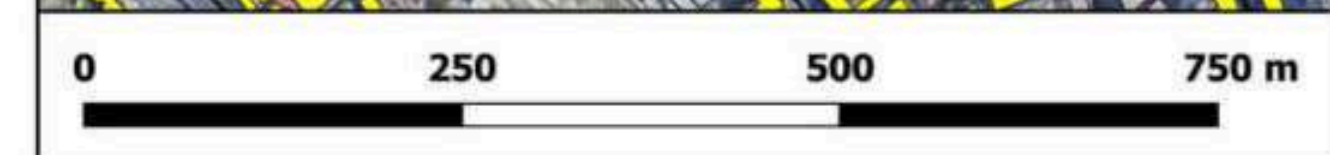


LEGENDA

-  EDIFICI NON RESIDENZIALI
-  EDIFICI RESIDENZIALI
-  EDIFICI SANITARI
-  EDIFICI SCOLASTICI
-  EDIFICI RESIDENZIALI CON CRITICITÀ ACUSTICHE
-  AUT. MER/TANGENZIALE/ASPI
-  GRAFO STRADALE
-  SORGENTE RAILS
-  AREE INDUSTRIALI
-  AEROPORTO
-  CONFINE COMUNALE



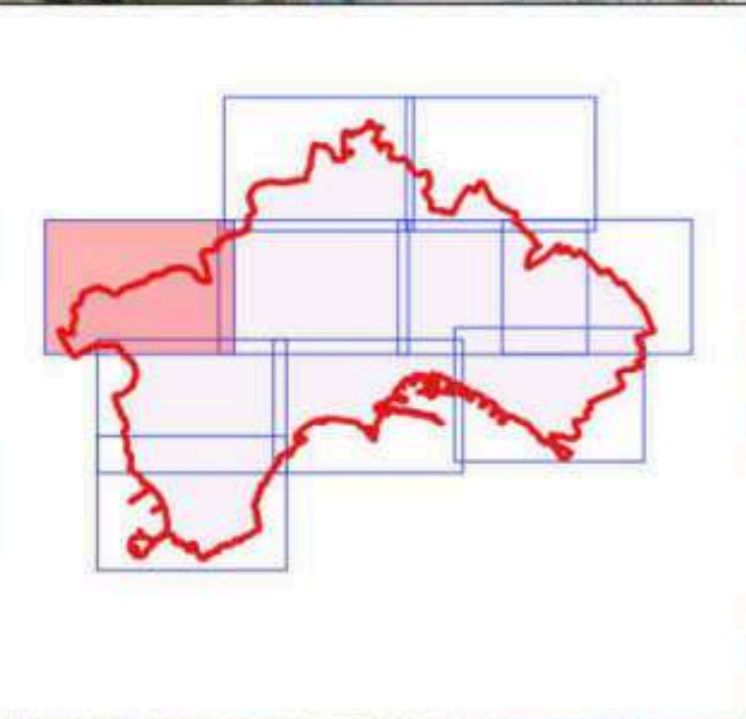
QUADRO D'UNIONE - non in scala



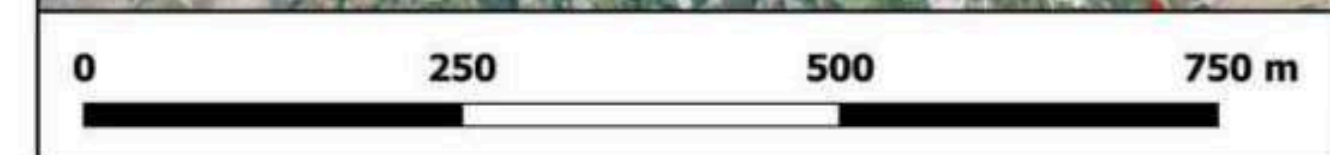
Mappa delle criticità acustiche in corrispondenza dei ricettori residenziali (contributo di tutte le sorgenti, componente ALL) Lnight TAV. 2/10

LEGENDA

-  EDIFICI NON RESIDENZIALI
-  EDIFICI RESIDENZIALI
-  EDIFICI SANITARI
-  EDIFICI SCOLASTICI
-  EDIFICI RESIDENZIALI CON CRITICITÀ ACUSTICHE
-  AUT. MER/TANGENZIALE/ASPI
-  GRAFO STRADALE
-  SORGENTE RAILS
-  AREE INDUSTRIALI
-  AEROPORTO
-  CONFINE COMUNALE

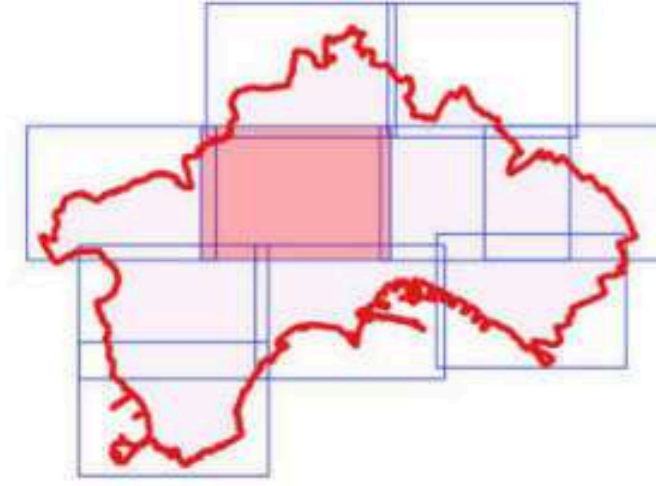


QUADRO D'UNIONE - non in scala

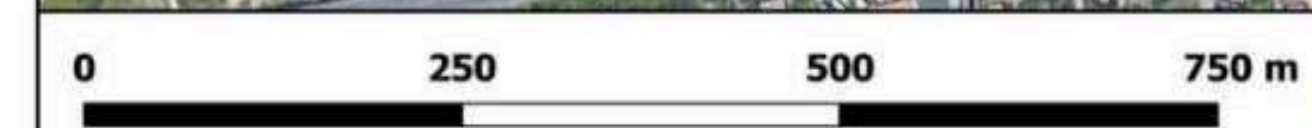
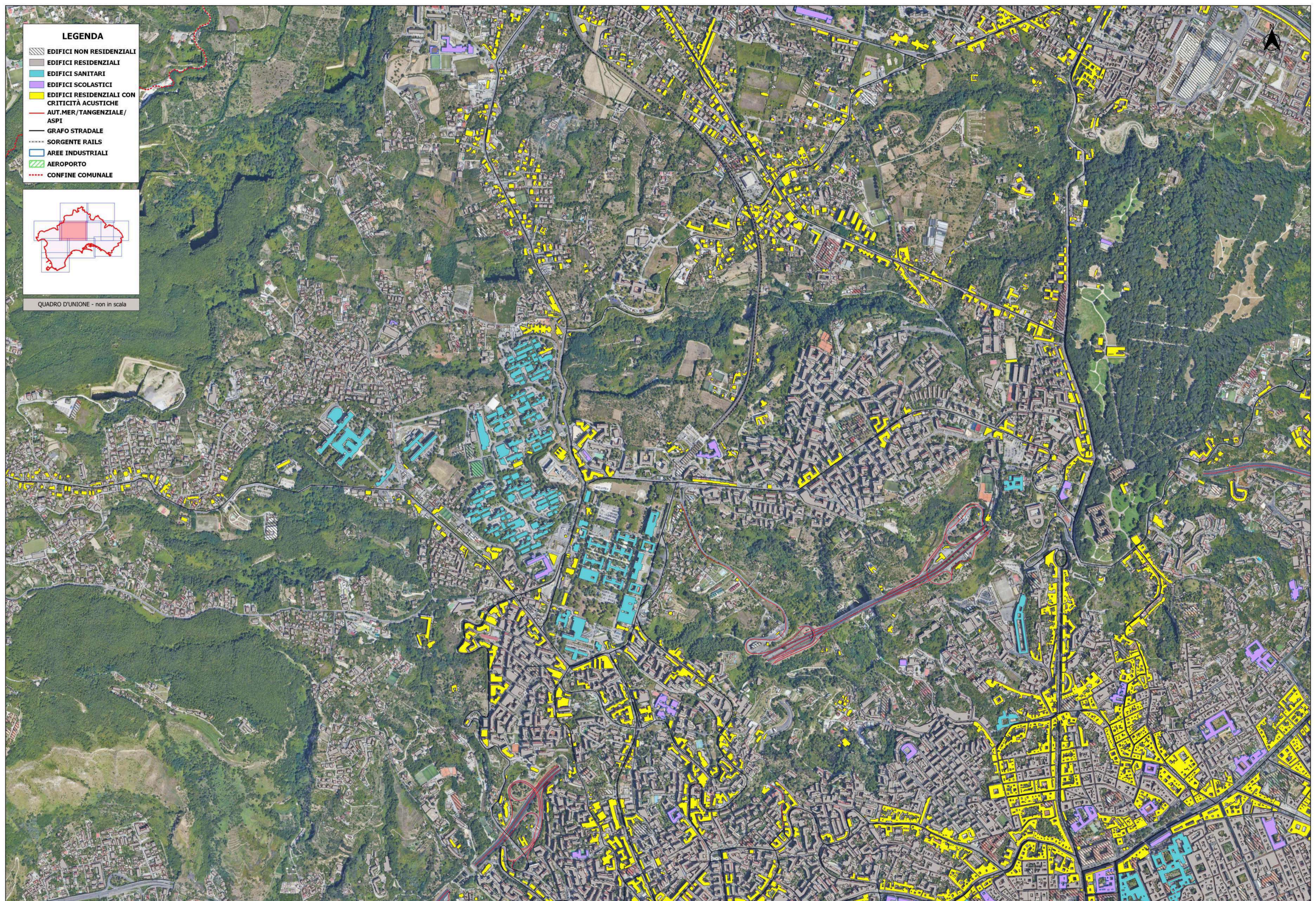


LEGENDA

- EDIFICI NON RESIDENZIALI
- EDIFICI RESIDENZIALI
- EDIFICI SANITARI
- EDIFICI SCOLASTICI
- EDIFICI RESIDENZIALI CON CRITICITÀ ACUSTICHE
- AUT. MER/TANGENZIALE/ASPI
- GRAFO STRADALE
- SORGENTE RAILS
- AREE INDUSTRIALI
- AEROPORTO
- CONFINE COMUNALE

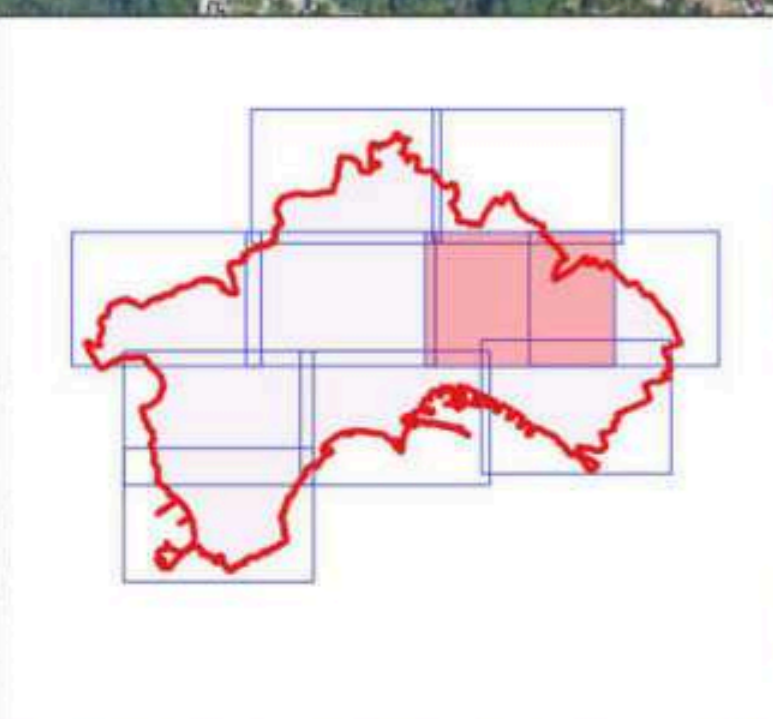


QUADRO D'UNIONE - non in scala

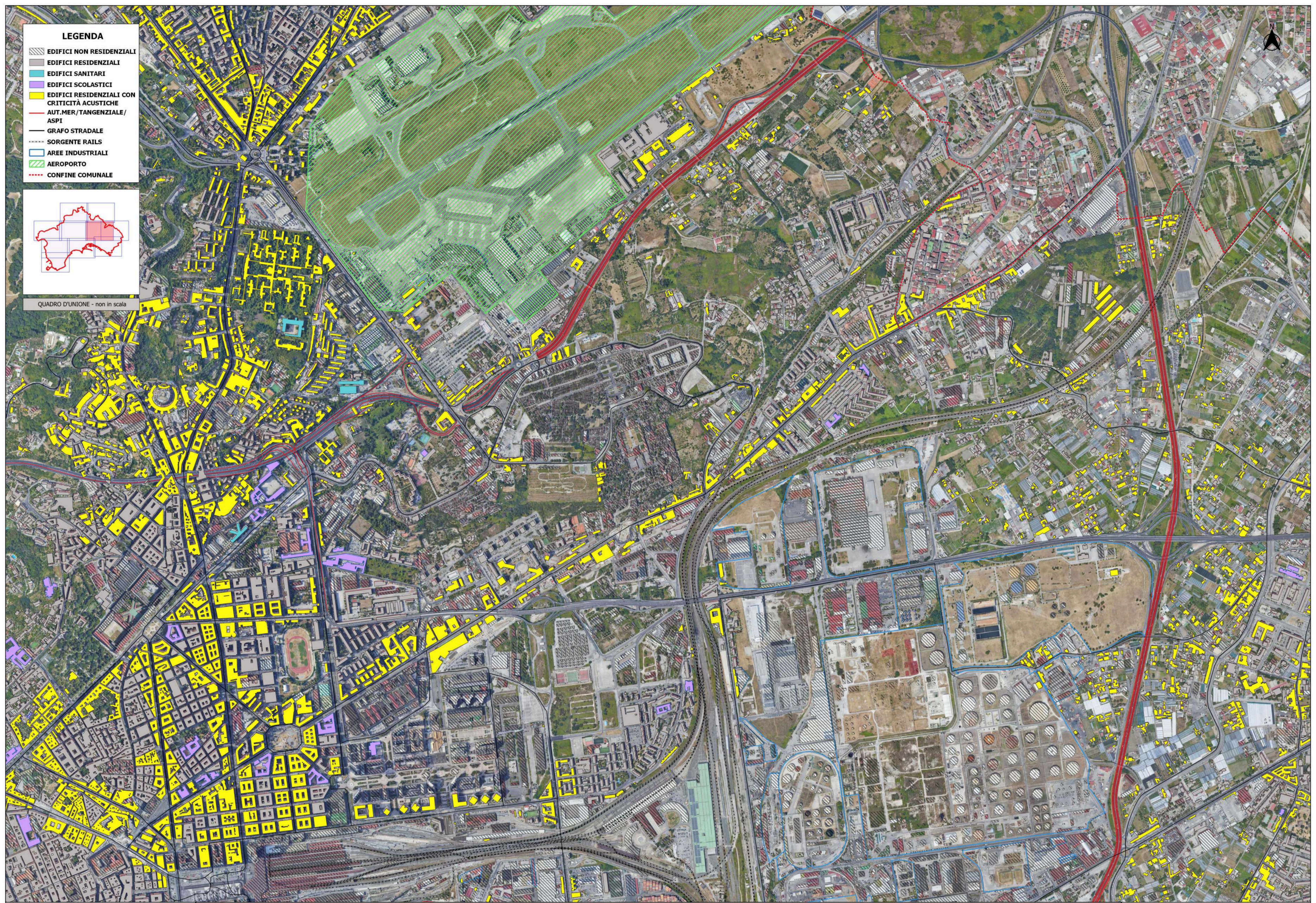


LEGENDA

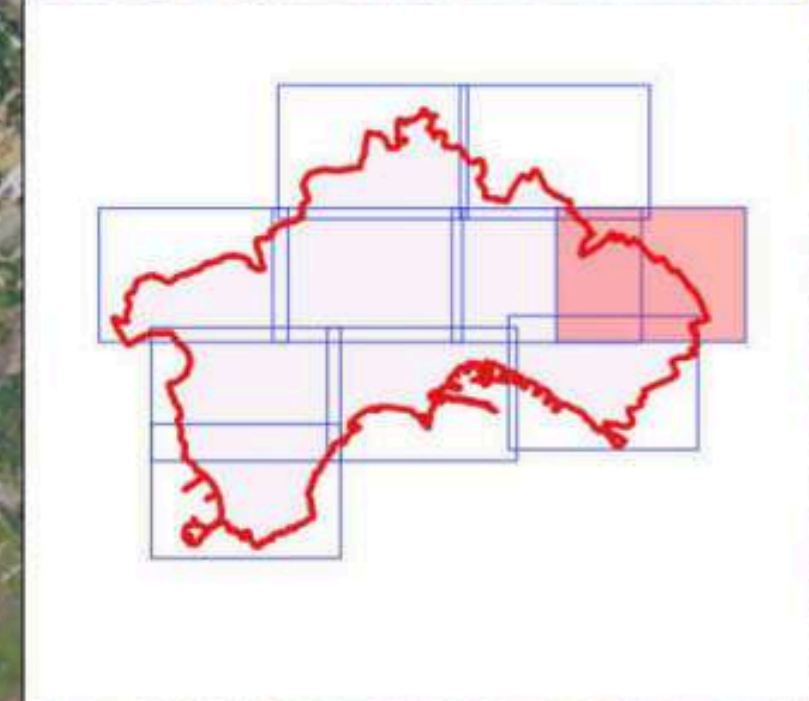
-  EDIFICI NON RESIDENZIALI
-  EDIFICI RESIDENZIALI
-  EDIFICI SANITARI
-  EDIFICI SCOLASTICI
-  EDIFICI RESIDENZIALI CON CRITICITÀ ACUSTICHE
-  AUT. MER/TANGENZIALE/ASPI
-  GRAFO STRADALE
-  SORGENTE RAILS
-  AREE INDUSTRIALI
-  AEROPORTO
-  CONFINE COMUNALE



QUADRO D'UNIONE - non in scala



- LEGENDA**
-  EDIFICI NON RESIDENZIALI
 -  EDIFICI RESIDENZIALI
 -  EDIFICI SANITARI
 -  EDIFICI SCOLASTICI
 -  EDIFICI RESIDENZIALI CON CRITICITÀ ACUSTICHE
 -  AUT. MER/TANGENZIALE/ASPI
 -  GRAFO STRADALE
 -  SORGENTE RAILS
 -  AREE INDUSTRIALI
 -  AEROPORTO
 -  CONFINE COMUNALE



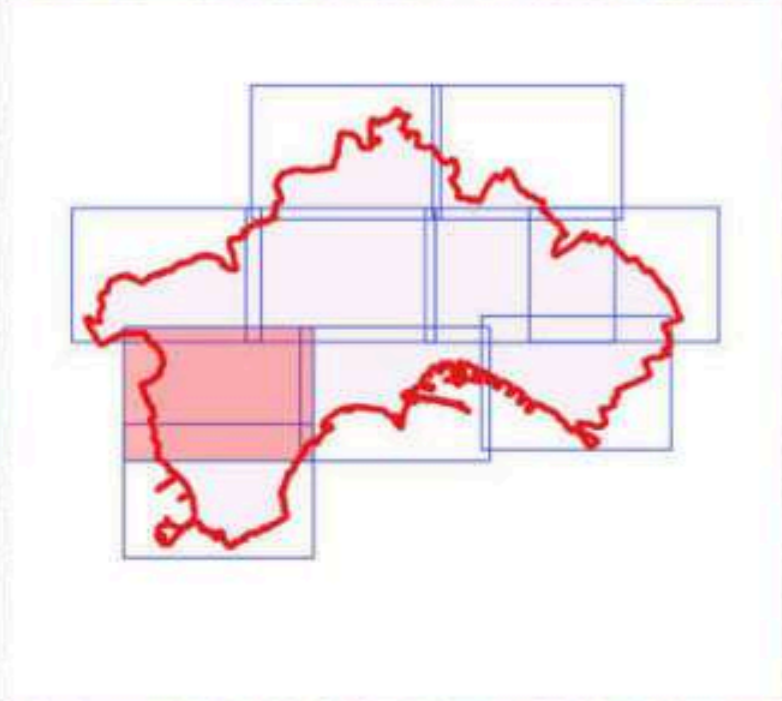
QUADRO D'UNIONE - non in scala



Mappa delle criticità acustiche in corrispondenza dei ricettori residenziali (contributo di tutte le sorgenti, componente ALL) Lnight TAV. 6/10

LEGENDA

-  EDIFICI NON RESIDENZIALI
-  EDIFICI RESIDENZIALI
-  EDIFICI SANITARI
-  EDIFICI SCOLASTICI
-  EDIFICI RESIDENZIALI CON CRITICITÀ ACUSTICHE
-  AUT. MER/TANGENZIALE/ASPI
-  GRAFO STRADALE
-  SORGENTE RAILS
-  AREE INDUSTRIALI
-  AEROPORTO
-  CONFINE COMUNALE

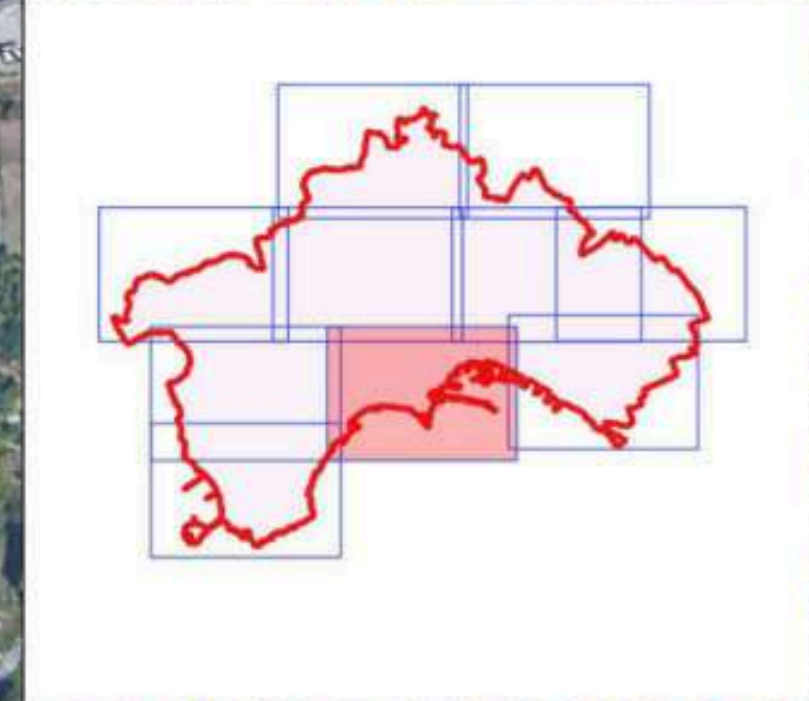


QUADRO D'UNIONE - non in scala

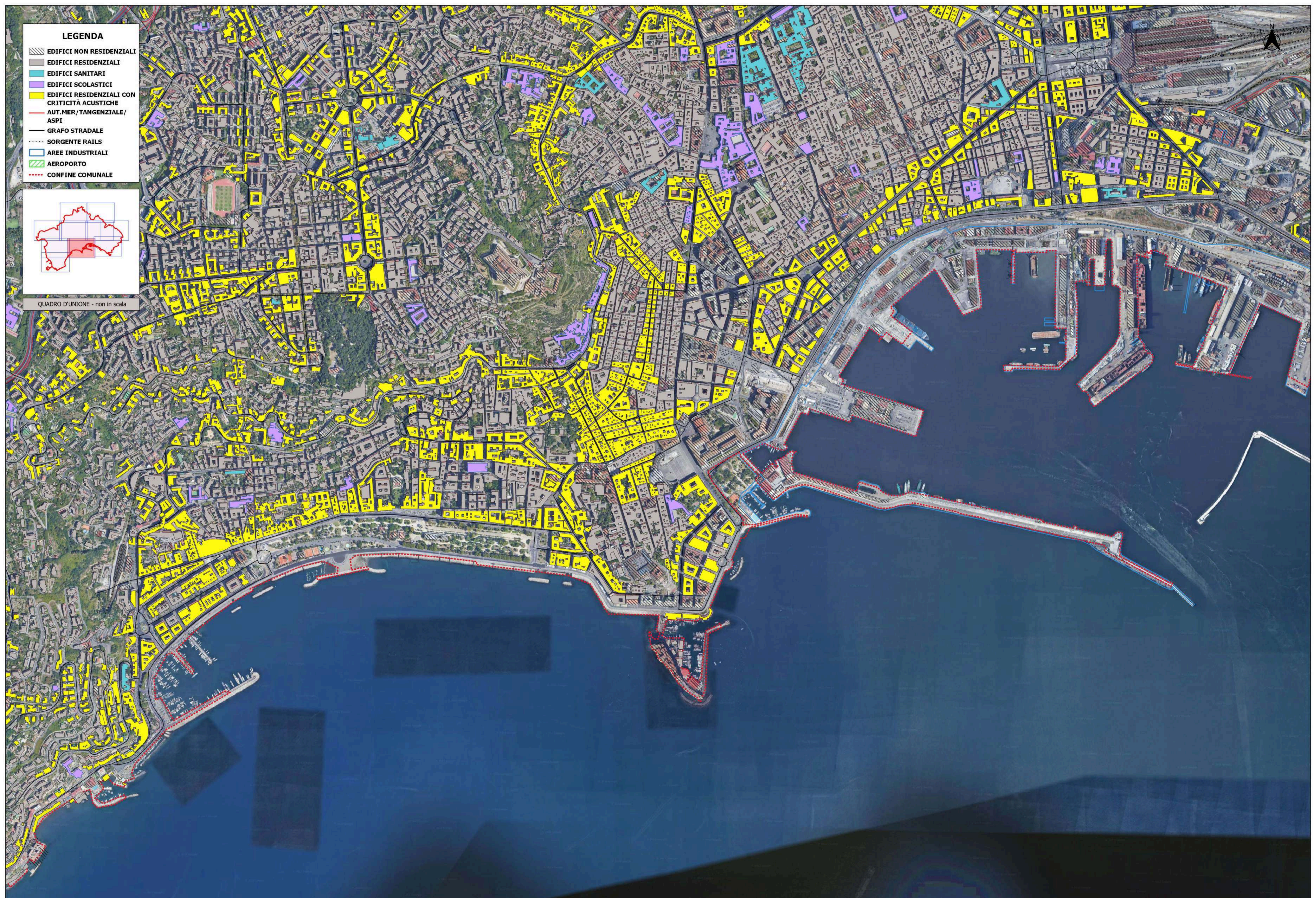


LEGENDA

-  EDIFICI NON RESIDENZIALI
-  EDIFICI RESIDENZIALI
-  EDIFICI SANITARI
-  EDIFICI SCOLASTICI
-  EDIFICI RESIDENZIALI CON CRITICITÀ ACUSTICHE
-  AUT. MER/TANGENZIALE/ASPI
-  GRAFO STRADALE
-  SORGENTE RAILS
-  AREE INDUSTRIALI
-  AEROPORTO
-  CONFINE COMUNALE



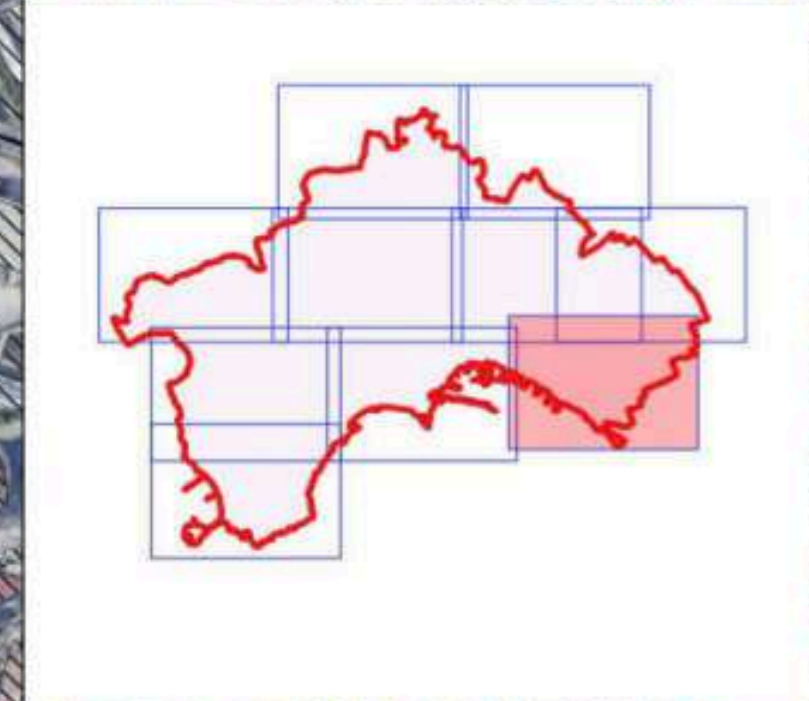
QUADRO D'UNIONE - non in scala



Mappa delle criticità acustiche in corrispondenza dei ricettori residenziali (contributo di tutte le sorgenti, componente ALL) Lnight TAV. 8/10

LEGENDA

-  EDIFICI NON RESIDENZIALI
-  EDIFICI RESIDENZIALI
-  EDIFICI SANITARI
-  EDIFICI SCOLASTICI
-  EDIFICI RESIDENZIALI CON CRITICITÀ ACUSTICHE
-  AUT. MER/TANGENZIALE/ASPI
-  GRAFO STRADALE
-  SORGENTE RAILS
-  AREE INDUSTRIALI
-  AEROPORTO
-  CONFINE COMUNALE

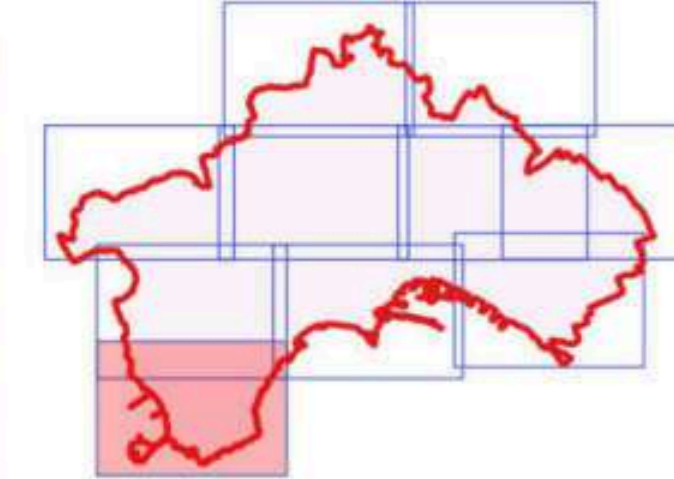


QUADRO D'UNIONE - non in scala



LEGENDA

-  EDIFICI NON RESIDENZIALI
-  EDIFICI RESIDENZIALI
-  EDIFICI SANITARI
-  EDIFICI SCOLASTICI
-  EDIFICI RESIDENZIALI CON CRITICITÀ ACUSTICHE
-  AUT. MER/ TANGENZIALE/ ASP1
-  GRAFO STRADALE
-  SORGENTE RAILS
-  AREE INDUSTRIALI
-  AEROPORTO
-  CONFINE COMUNALE



QUADRO D'UNIONE - non in scala

