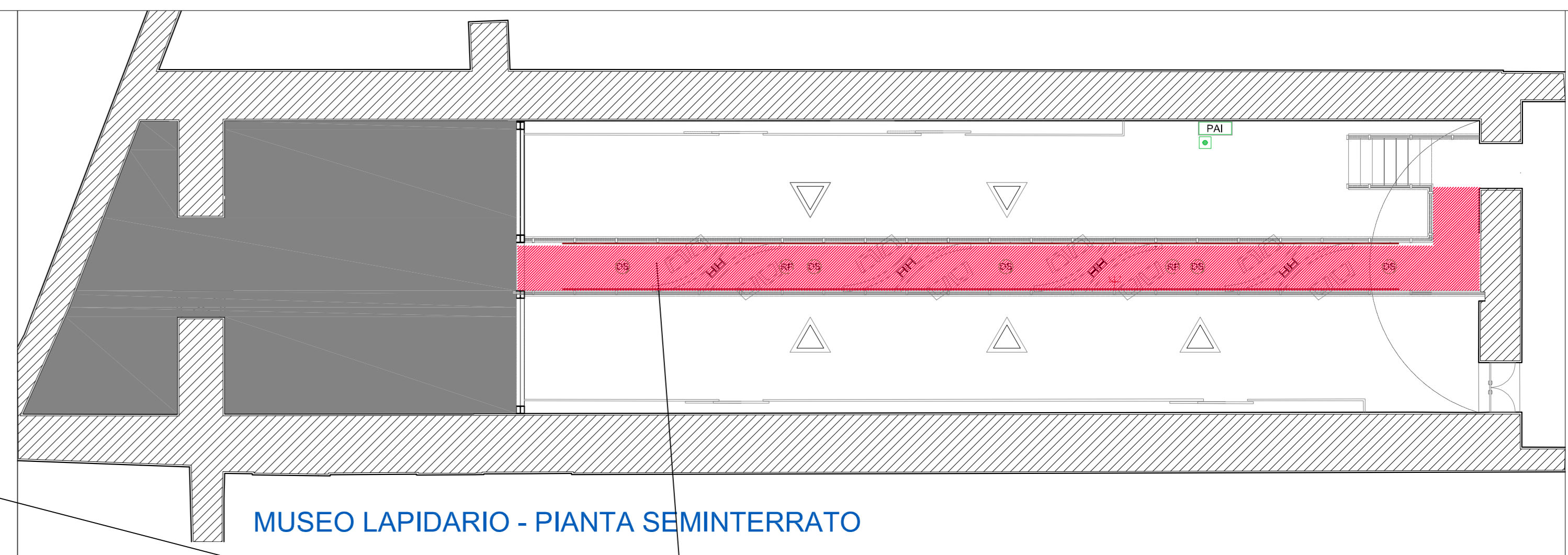


PLANIMETRIA PIANO TERRA
MUSEO LAPIDARIO, SALA MULTIMEDIALE/BIBLIOTECA, BAR, CHIOSTRO



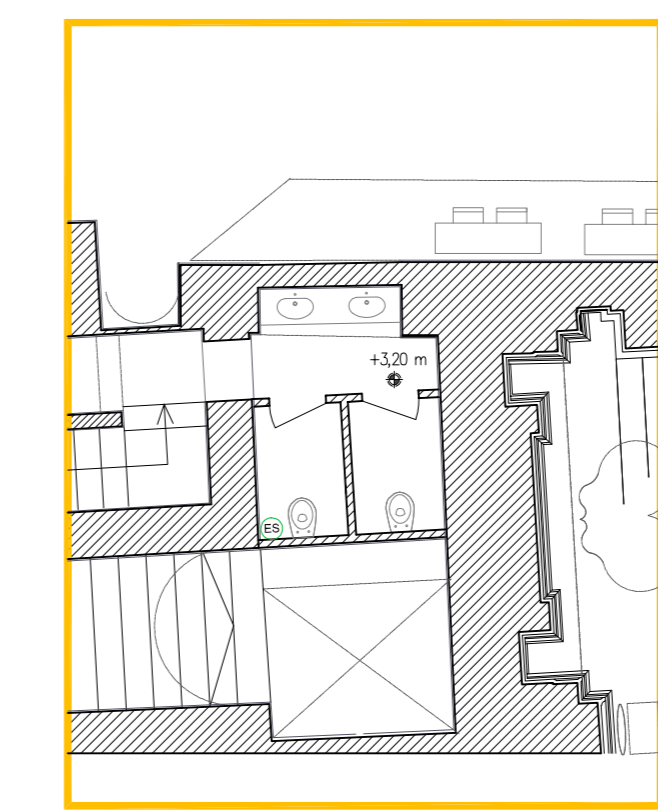
MUSEO LAPIDARIO - PIANTE SEMINTERRATO

- STRALCIO LOTTO 2 - VARIANTE N.2 - LAPIDARIO**
- installazione Passerella
 - punti luce solo predisposizione
 - punti presa solo predisposizione
 - rack
 - quadro solo predisposizione
 - ES solo predisposizione

LEGENDA SIMBOLI IMPIANTI ELETTRICI E SPECIALI

| Simboli | Descrizione |
|--|--|
| COLLEGAMENTI ELETTRICI (Da quadri principali) | |
| | Impianto Water Mist |
| APPARECCHIATURE ELETTRICHE | |
| | Lampada di emergenza autoalimentata |
| | Lampada di emergenza autoalimentata c/pittogramma non permanente |
| | Aspiratore (posizione indicativa, per la posizione esatta fare riferimento grafico impianti meccanici) |
| IMPIANTI SPECIALI | |
| | Rilevatore di fumo a soffitto |
| | Rivelatori di fumo lineare con ricevitore |
| | Pannello ottico/acustico segnalazione incendi |
| | Pulsante a rottura di vetro segnalazione incendi |
| | Diffusore sonoro 40W circolare da incasso |
| | Cronotermostato |
| | Microfono fisso (predisposizione) |
| | Radiomicrofono (predisposizione) |
| | Telecamera Fissa IP a colori day&night completa di custodia POE |
| | Sirena antincendio |
| | Access Point |

STRALCIO 1
PIANTA SOPPALCO Sala LETTURA



COMUNE DI NAPOLI
Area Trasformazione del Territorio
servizio valorizzazione della città storica - sito UNESCO

Programma Operativo Regionale FESR CAMPANIA 2014/2020
Asse VI - Priorità di investimento 6c - Obiettivo Specifico 6.7 - Azioni 6.7.1 e 6.8.3
Grande Progetto Centro Storico di Napoli. Valorizzazione del sito UNESCO

COMPLESSO MONUMENTALE DI SAN PAOLO MAGGIORE

CIG : 5352030ADD CUP : B681200870003

Comitente: **Comune di Napoli**

Progettista Architettonico e Direttore Lavori:
Arch. Luigi Rondinella
Soprintendenza - ABAP per il Comune di Napoli

Responsabile Unico Procedimento:
Arch. Luca d'Angelo
Comune di Napoli

Progettista Strutturale:
CFC CFC Group Srl
Ing. Salvatore Massimo

Coordinatore Tecnico in fase di Esecuzione:
Ing. Roberta Catapano
Comune di Napoli

Progettista Impianti:
CAINIS

1° valutatore (Impianti):
CFC CFC Group Srl
Arch. Patrizia Piana

Appaltatore:
RTI : CFC CFC Group Srl - Carla Tomasi Srl

PRELIMINARE DEFINITIVO ESECUTIVO

cod. commessa: **IMPIANTO SPECIALE RIVELAZIONE ANTINCENDIO E DI SICUREZZA PIANO TERRA GENERALE** cod. tavola: **E-IM_AI_PT02**

| rev. | descrizione | scala | data | formato | elaborato da | controllato da | approvato da |
|------|---------------|-------|---------------|---------|--------------|----------------|--------------|
| 1 | | | | | | | |
| 2 | | | | | | | |
| 3 | Varianle n. 2 | | 1:100 07/2022 | A1+ | | | |

FIRME: Il Committente/Rup Il Progettista della variante Il Direttore dei Lavori L'Impresa esecutrice Il Collaudatore