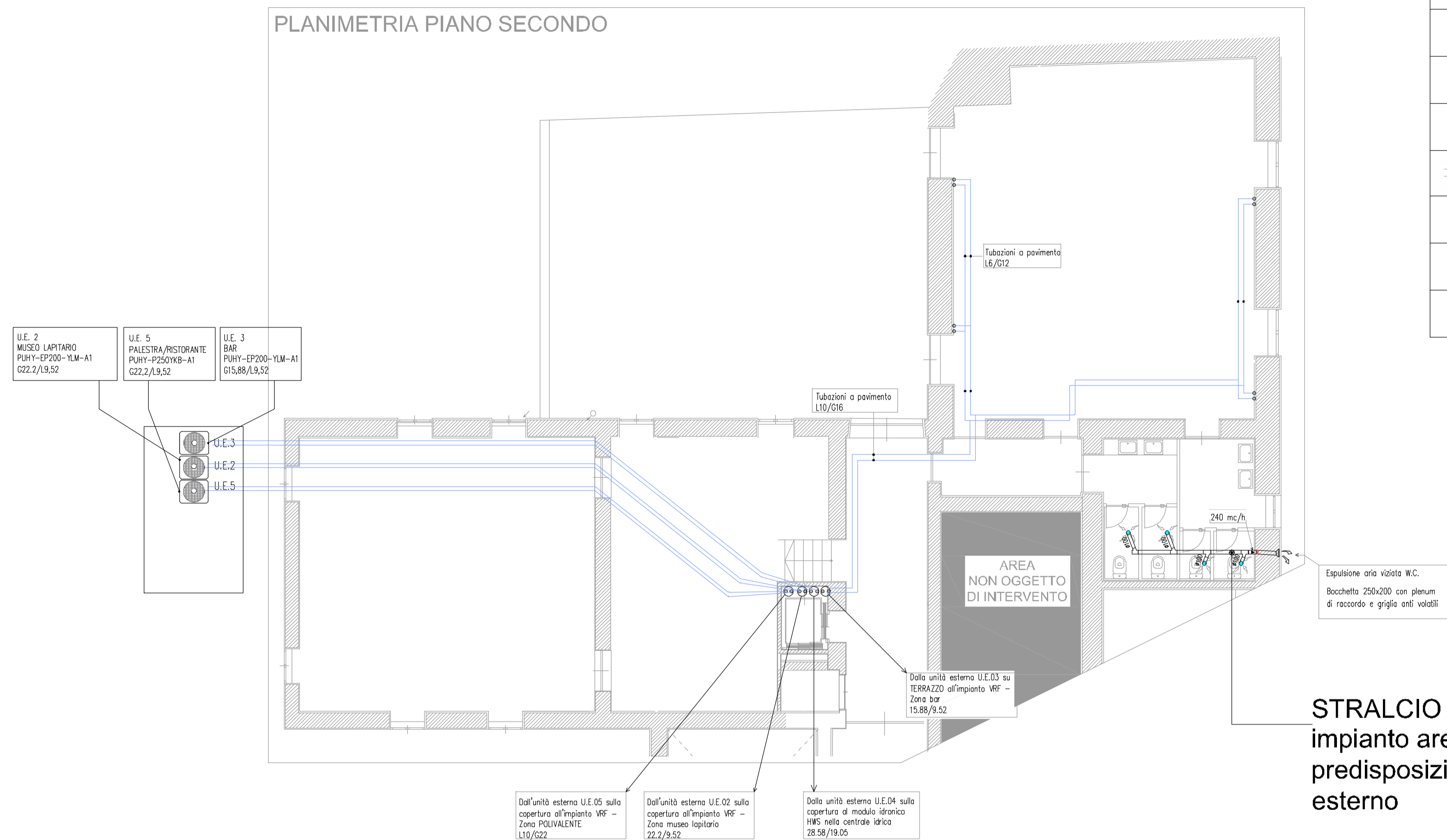


PLANIMETRIA PIANO SECONDO



LEGENDA SIMBOLI

	UNITA' INTERNA A CASSETTA SISTEMA VRF		VENTILATORE A RECUPERO DI CALORE A FLUSSI INCROCIATI
	UNITA' INTERNA SISTEMA VRF A PARETE		CANALE COIBENTATO DI MANDATA ARIA DI RINNOVO
	UNITA' INTERNA SISTEMA VRF A PAVIMENTO INSTALLATA INCASSO		CANALE COIBENTATO DI ESPULSIONE ARIA VIZIATA
	UNITA' INTERNA SISTEMA VRF A PAVIMENTO INSTALLATA A VISTA		GRIGLIA DI PRESA ARIA ESTERNA CON GRIGLIA ANTI VOLATILI
	TUBAZIONE IN RAME DEL CIRCUITO FLUIDO REFRIGERANTE SISTEMA VRF		GRIGLIA DI ESPULSIONE ARIA ESTERNA CON GRIGLIA ANTI VOLATILI
	CONTROLLO REMOTO UNITA' INTERNA SISTEMA VRF		CONDOTTO FLESSIBILE MANDATA/RIPRESA
	PANNELLO DI COMANDO CENTRALIZZATO SISTEMA VRF		VENTILATORE ELICO CENTRIFUGO IN-LINE ESTRAZIONE ARIA W.C. CON VALVOLA ANTI
	CONTROLLO REMOTO VENTILATORE CON RECUPERO DI CALORE		DIFFUSORE DI MANDATA ARIA A CONI REGOLABILI CON SERRANDA DI REGOLAZIONE INSTALLATO A SOFFITTO
			DIFFUSORE DI RIPRESA ARIA A CONI REGOLABILI CON SERRANDA DI REGOLAZIONE INSTALLATO A SOFFITTO

STRALCIO LOTTO 2 - VARIANTE N.2  
impianto areazione solo  
predisposizione tubazione verso  
esterno

NOTE TUBAZIONI

GENERALE

- IL PRESENTE DISEGNO E' VALIDO SOLO PER GLI IMPIANTI IN ESSO RAPPRESENTATI.
- PER LE PLANIMETRIE FARE SEMPRE RIFERIMENTO ALL'ULTIMA VERSIONE DEL PROGETTO ARCHITETTONICO.
- PRIMA DELL'INIZIO DEI LAVORI VERIFICARE LA CONGRUENZA DEL PROGETTO CON LE INDICAZIONI RELATIVE AGLI IMPIANTI

SPECIFICARE NEGLI ELABORATI DEL PROGETTO ARCHITETTONICO.

- PRIMA DELL'INIZIO DEI LAVORI VERIFICARE EVENTUALI INTERFERENZE CON ALTRI IMPIANTI.
- LA POSIZIONE DEI CIRCUITI IDRAULICI, DELLE APPARECCHIATURE, DEI DISPOSITIVI DI INTERCETTAZIONE E DEI TERMOSTATI E' INDICATIVA. TALE POSIZIONE DOVRA' ESSERE VERIFICATA IN CANTIERE PRIMA DELL'INIZIO DEI LAVORI ASSIEME ALLA D.L.
- IN CORRISPONDENZA DEGLI ATTRAVERSAMENTI DEGLI ELEMENTI EDILIZI CHE COSTITUISCONO COMPARTIMENTAZIONE ANTINCENDIO DOVRANNO ESSERE INSTALLATI ADEGUATI SISTEMI DI SIGILLATURA DEI FORI DI PASSAGGIO CAPACI DI RIPRISTINARE IL GRADO DI RESISTENZA AL FUOCO DEL

ISOLAMENTI

- TUTTE LE TUBAZIONI NUDE O PROTETTE CON ISOLANTI TERMICI SARANNO CORREDATE DI TARGHETTE IDENTIFICATRICI DEL FLUSSO CONFORMI A NORME UNI 5634.
- TUTTI I CIRCUITI SARANNO COIBENTATI CON GUAINA IN ELASTOMERO ESPANSO A CELLE CHIUSE, CONDUCEBILITA' TERMICA 0,04 W/m°C. CLASSE 0 DI REAZIONE AL FUOCO E SPessori CONFORMI AI PARAMETRI PRESCRITTI DAL D.A. 412/93 DELLA LEGGE 10/91.
- TUTTI I COLLETTORI E LE APPARECCHIATURE DELLA CENTRALE TERMOFRIGORIFERA SARANNO COIBENTATI CON COPPELLE E GUAINE FLESSIBILI IN LASTRE DI ELASTOMERO SISTETICO ESTRUSO A CELLE CHIUSE DI CLASSE 0 DI REAZIONE AL FUOCO, CONDUCEBILITA' TERMICA 0,04 W/m°C E SPessori CONFORMI AI PARAMETRI PRESCRITTI DAL D.A. 412/93 DELLA LEGGE 10/91.
- LE TUBAZIONI DI SCARICO DELLA CONDENZA SARANNO REALIZZATE CON CONDOTTI IN POLIPROPILENE AUTOESTINGUENTE UNI 8319 CON GIUNZIONI A BICCHERE DOTATE DI GUARNIZIONE ELASTOMERICA DI TENUTA.

NOTA 1	L'UNITA' INTERNA DEL SISTEMA VRF E' COLLEGATA ALL'UNITA' ESTERNA U.E.05 MEDIANTE UN CIRCUITO FRIGORIFERO COSTITUITO CON TUBAZIONI IN RAME PRE ISOLATE, IDONEE PER IMPIANTI AD ESPANSIONE DIRETTA, INSTALLATE A SOFFITTO. ALL'INTERNO DEL CAVEDOIO, LE TUBAZIONI SARANNO POSATE SU PASSERELLE METALLICHE DI ADEGUATE DIMENSIONI.
NOTA 2	L'UNITA' ESTERNA U.E.05 SARA' INSTALLATA SUL TERRAZZO DI COPERTURA DEL 4° PIANO-STUDENTATO, NELLA POSIZIONE INDICATA NELLA TAVOLA DI RIFERIMENTO E-IM.CDZ_PC. PREVEDERE IDONEA STRUTTURA DI APPOGGIO IN ACCIAIO O C.A.
NOTA 3	LE UNITA' INTERNE SARANNO CONTROLLATE SINGOLARMENTE O PER GRUPPI MEDIANTE COMANDI "REMOTI" A PARETE.
NOTA 4	L'ESATTO PERCORSO DELLE TUBAZIONI E LA POSIZIONE DELL'UNITA' ESTERNA DA INSTALLARE SULLA COPERTURA DELL'EDIFICIO SANNO CONCORDATI CON LA D.L. L'AUMENTAZIONE ELETTRICA DI POTENZA SARA' DERIVATA DAI QUADRI ELETTRICI PREVISTI NEGLI IMPIANTI ELETTRICI.
NOTA 5	PER I DIAMETRI DELLE TUBAZIONI GAS, ALL'ATTO ESECUTIVO CONSULTARE GLI SCHEMI "SKELETON" FORNITI DA MITSUBISHI
NOTA 6	GLI SCARICHI DI CONDENZA SARANNO REALIZZATI CON TUBAZIONI IN POLIPROPILENE CON GIUNZIONI AD INNESTO DOTATE DI ANELLO ELASTOMERICO DI TENUTA, DA RACCORDARE AL PUNTO DI SCARICO SFONATO PIU' VICINO.
NOTA 7	NEGLI ATTRAVERSAMENTI DI PARETI, SOLAI, ETC... DEVONO ESSERE LASCIATI ATTORNO AI TUBI ADEGUATI "LASHO" DA SIGILLARE CON LANA MINERALE O ALTRO MATERIALE IDONEO, OPPORTUNAMENTE TRATTENUTO. NEGLI ATTRAVERSAMENTI DI COMPONENTI EDILIZI CHE COSTITUISCONO COMPARTIMENTAZIONI ANTINCENDIO DOVRANNO ESSERE ADOTTATI TUTTI GLI APPRESTAMENTI NECESSARI PER RIPRISTINARE LA CARATTERISTICA RESISTENZA AL FUOCO DEL COMPARTO ATTRAVERSATO.
NOTA 8	GLI ESTRATTORI ARIA NEI LOCALI W.C. DEL BAR, INFO POINT E C.O.C. SARANNO AZIONATI DALL'INTERUTTORI DI ACCENSIONE LUCE NEL LOCALE. GLI ESTRATTORI SARANNO DOTATI DI TIMER REGOLABILE PER LO SPEGNIMENTO RITARDATO.
NOTA 9	GLI ESTRATTORI D'ARIA A SERVIZIO DEI GRUPPI W.C. DELLA PALESTRA E DEL RISTORANTE SARANNO AZIONATI DA QUALSIASI INTERRUPTORE DI ACCENSIONE LUCE DEI LOCALI, E SARANNO DOTATI DI TIMER REGOLABILE PER LO SPEGNIMENTO RITARDATO.

**COMUNE DI NAPOLI**  
 Area Trasformazione del Territorio  
 servizio valorizzazione della città storica - sito UNESCO

Programma Operativo Regionale FESR CAMPANIA 2014/2020  
 Asse VI - Priorità di investimento 6c - Obiettivo Specifico 6.7 - Azioni 6.7.1 e 6.8.3  
 Grande Progetto Centro Storico di Napoli. Valorizzazione del sito UNESCO

**COMPLESSO MONUMENTALE DI SAN PAOLO MAGGIORE**  
 CIG : 5352030ADD CUP : B681200870003

Committente: **Comune di Napoli**  
 Progettista Architettonico e Costruttore Lavori: **Arch. Luigi Rondinella**  
 Soprintendenza - ABAP per il Comune di Napoli  
 Responsabile Unico Progettazione: **Arch. Luca d'Angelo**  
 Progettista Strutturale: **CFC CFC Group Srl**  
 Ing. Salvatore Maffiolo  
 Coordinatore Sicurezza in fase di Esecuzione: **Ing. Roberta Catapano**  
 Comune di Napoli  
 Progettista Impianti: **CFC CFC Group Srl**  
 Arch. Paolo Pane  
 Appaltatore: **RTI : CFC CFC Group Srl - Carla Tomasi Srl**

PRELIMINARE  DEFINITIVO  ESECUTIVO

desc. commessa: **IMPIANTO DI CONDIZIONAMENTO PIANO SECONDO** cod. lavoro: **E-IM.CDZ\_P2**

rev.	descrizione	scala	data	formato	elaborato da	controllato da	approvato da
1							
2							
3	Variante n. 2		1:100	07/2022	A1+		

FIRME: **Il Committente/Plus** **Il Progettista della variante** **Il Direttore dei Lavori** **L'Impresa esecutrice** **Il Collaboratore**