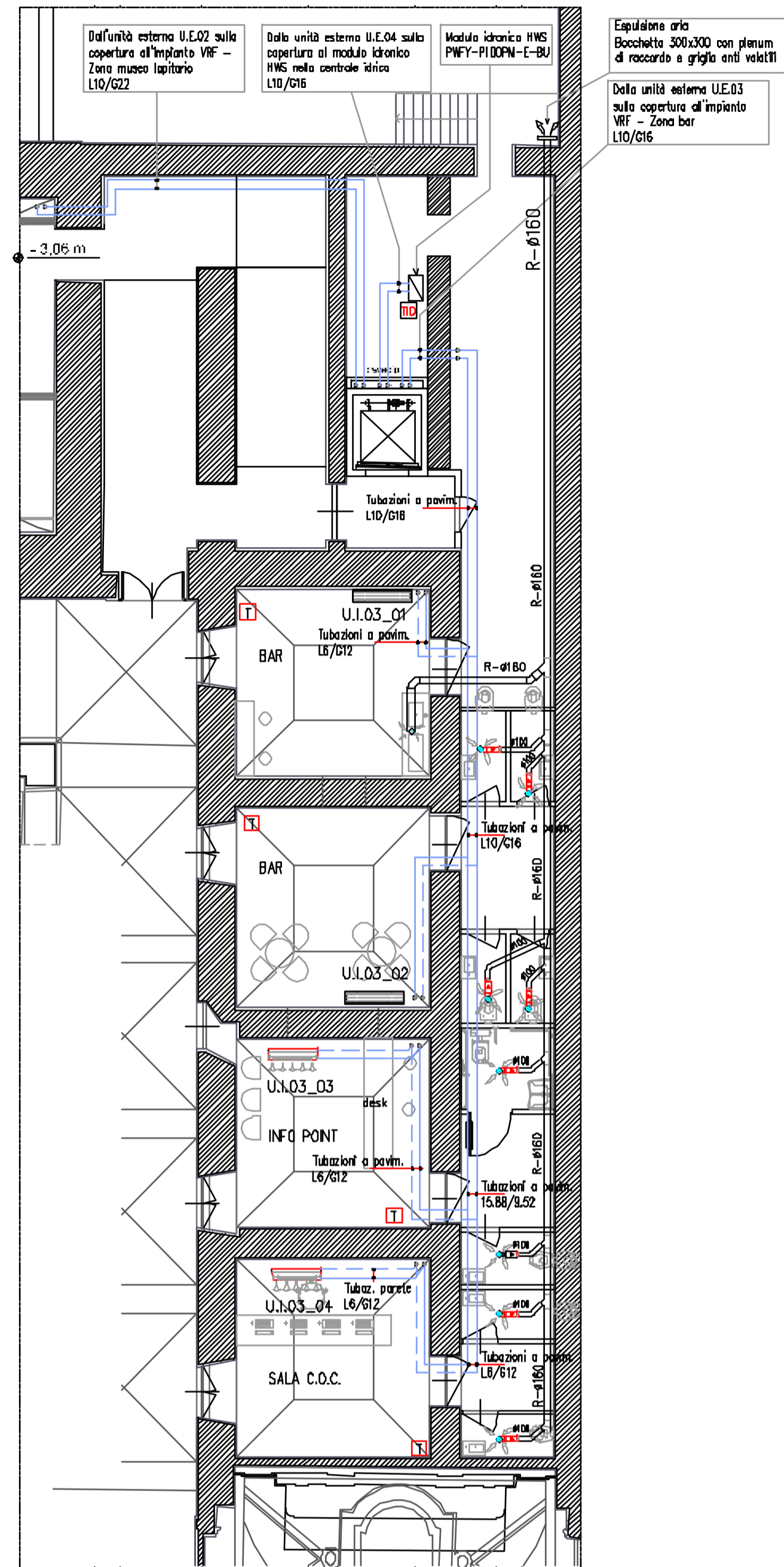


BAR - PIANTA PIANO TERRA



LEGENDA SIMBOLI

	UNITA' INTERNA A CASSETTA SISTEMA VRF		CANALIZZAZIONE MANDATA ARIA
	UNITA' INTERNA SISTEMA VRF A PARETE		CANALIZZAZIONE RIPRESA ARIA
	UNITA' INTERNA SISTEMA VRF A PAVIMENTO INSTALLATA AD INCASSO		CONDOTTO FLESSIBILE MANDATA/RIPRESA
	UNITA' INTERNA SISTEMA VRF A PAVIMENTO INSTALLATA A VISTA		DIFFUSORE DI MANDATA ARIA AD ALTA INDUZIONE CON SCHERMO FORELLUNATO E DEFLETTORI REGOLABILI
	UNITA' INTERNA SISTEMA VRF A PAVIMENTO DI TIPO COMPATTO, INSTALLATA A VISTA		GRIGLIA DI RIPRESA ARIA IN ALLUMINIO AD ALETTE FISSE
	TUBAZIONE IN RAME DEL CIRCUITO GAS REFRIGERANTE SISTEMA VRF		GRIGLIA DI ESPULSIONE ARIA CON GRIGLIA ANTI VOLATILI
	CONTROLLO REMOTO UNITA' INTERNA SISTEMA VRF		GRIGLIA DI PRESA ARIA ESTERNA CON GRIGLIA ANTI VOLATILI
	PANNELLO DI COMANDO CENTRALIZZATO SISTEMA VRF		SERRANDA DI REGOLAZIONE
	CONTROLLO REMOTO PER MODULO IDRONICO		RECUPERATORE DI CALORE DA 250 m3/h
			VALVOLA DI VENTILAZIONE A CONI REGOLABILI
			VENTILATORE ELICO CENTRIFUGO IN-LINE ESTRAZIONE ARIA W.C. 180 mc/h - CON VALVOLA ANTI RIFLUSSO
			BOCCHETTA ESPULSIONE ARIA CON GRIGLIA ANTI VOLATILE
			BOCCHETTA PRESA ARIA ESTERNA CON GRIGLIA ANTI VOLATILE

NOTE TUBAZIONI

GENERALE

- IL PRESENTE DISEGNO E' VALIDO SOLO PER GLI IMPIANTI IN ESSO RAPPRESANTATI.
- PER LE PLANNIMETRE FARE SEMPRE RIFERIMENTO ALL'ULTIMA VERSIONE DEL PROGETTO ARCHITETTONICO.
- PRIMA DELL'INIZIO DEI LAVORI VERIFICARE LA CONGRUENZA DEL PROGETTO CON LE INDICAZIONI RELATIVE AGLI IMPIANTI

SPECIFICARE NEGLI ELABORATI DEL PROGETTO ARCHITETTONICO.

- PRIMA DELL'INIZIO DEI LAVORI VERIFICARE EVENTUALI INTERFERENZE CON ALTRI IMPIANTI.
- LA POSIZIONE DEI CIRCUITI IDRAULICI, DELLE APPARECCHIATURE, DEI DISPOSITIVI DI INTERCETTAZIONE E DEI TERMOSTATI E' INDICATIVA. TALE POSIZIONE DOVRA' ESSERE VERIFICATA IN CANTIERE PRIMA DELL'INIZIO DEI LAVORI ASSEMBLE ALLA Q.L.
- IN CORRESPONDENZA DEGLI ATRAVERSAMENTI DEGLI ELEMENTI EDIZI CHE COSTITUISCONO COMPARTIMENTAZIONE ANTINCENDIO DOVRANNO ESSERE INSTALLATI ADEGUATI SISTEMI DI SIGILLATURA DEI FORI DI PASSAGGIO CAPACI DI RIPRISTINARE IL GRADO DI RESISTENZA AL FUOCO DEL

ISOLAMENTI

- TUTTE LE TUBAZIONI NUDE O PROTETTE CON ISOLANTI TERMICI SARANNO DOTATE DI TARGHETTE IDENTIFICATRICI DEL FLUSSO CONFORMI A NORME UNI 5634.
- TUTTI I CIRCUITI SARANNO COIBENTATI CON GUAINA IN ELASTOMERO ESPANSO A CELLE CHIUSE, CONDUCIBILITA' TERMICA 0,04 W/m°C, CLASSE 0 DI REAZIONE AL FUOCO E SPESSORI CONFORMI AI PARAMETRI PRESCRITTI DAL D.A. 412/93 DELLA LEGGE 10/91.
- TUTTI I COLLETTORI E LE APPARECCHIATURE DELLA CENTRALE TERMOFRIGORIFERA SARANNO COIBENTATI CON COPPELLE E GUAINA FLESSIBILI IN LASTRE DI ELASTOMERO SISTEMATO ESTRUSO A CELLE CHIUSE DI CLASSE 0 DI REAZIONE AL FUOCO, CONDUCIBILITA' TERMICA 0,04 W/m°C E SPESSORI CONFORMI AI PARAMETRI PRESCRITTI DAL D.A. 412/93 DELLA LEGGE 10/91.
- LE TUBAZIONI DI SCARICO DELLA CONDENSA SARANNO REALIZZATE CON CONDOTTI IN POLIPROPILENE AUTOSTINGUENTE UNI 8319 CON GUINZIONI A BOCCHERE DOTATE DI GUARNIZIONE ELASTOMERICA DI TENUTA.

NOTA 1	LE UNITA' INTERNE DEI 2 SISTEMI VRF SONO COLLEGATE ALLE RISPETTIVE UNITA' ESTERNE (U.E.02 E U.E.03) MEDIANTE CIRCUITI FRIGORIFERI REALIZZATI CON TUBAZIONI IN RAME PRE ISOLATE, IDONEE PER IMPIANTI AD ESPANSIONE DIRETTA. ALL'INTERNO DEI CAVIOLI, LE TUBAZIONI SARANNO PIGATE SU PASSERELLE METALLICHE DI ADEGUATE DIMENSIONI.
NOTA 2	LE UNITA' ESTERNE U.E.02 E U.E.03 SARANNO INSTALLATE SUL TERRAZZO DI COPERTURA DEL 4° PIANO-STUDDIATO, NELLA POSIZIONE INDICATA NELLA TAVOLA DI RIFERIMENTO E-IN.COZ_PC. PREVEDERE IDONEA STRUTTURA DI APPOGGIO IN ACCIAIO O C.A.
NOTA 3	LE UNITA' INTERNE SARANNO CONTROLLATE SINGOLARMENTE O PER GRUPPI MEDIANTE COMANDI "REMOTI" A PARETE.
NOTA 4	L'ESATTO PERCORSO DELLE TUBAZIONI E LA POSIZIONE DELL'UNITA' ESTERNA DA INSTALLARE SULLA COPERTURA DELL'EDIFICIO SONO CONCORDATI CON LA D.L. L'AUMENTAZIONE ELETTRICA DI POTENZA SARA' DERIVATA DA QUADRI ELETTRICI PREVISTI NEGLI IMPIANTI ELETTRICI.
NOTA 5	PER I DIAMETRI DELLE TUBAZIONI GAS, ALL'ATTO ESECUTIVO CONSULTARE GLI SCHEMI FORNITI DALLE CASE MADRI DELLE MACCHINE INSTALLATE.
NOTA 6	GLI SCARICHI DI CONDENSA SARANNO REALIZZATI CON TUBAZIONI IN POLIPROPILENE CON GUINZIONI AD INNESTO DOTATE DI ANELLO ELASTOMERICO DI TENUTA, DA RACCORDARE AL PUNTO DI SCARICO SIFONATO PIU' VICINO.
NOTA 7	NEGLI ATRAVERSAMENTI DI PARETI, SOLAI, ETC... DEVONO ESSERE LASCIATI ATTORNO AI TUBI ADEGUATI "LASCHI" DA SIGILLARE CON LANA MINERALE O ALTRO MATERIALE IDONEO, OPPORTUNAMENTE TRATTENUTO NEGLI ATRAVERSAMENTI DI COMPONENTI EDIZI CHE COSTITUISCONO COMPARTIMENTAZIONI ANTINCENDIO DOVRANNO ESSERE ADOTTATI TUTTI GLI APPRESTAMENTI NECESSARI PER RIPRISTINARE LA CARATTERISTICA RESISTENZA AL FUOCO DEL COMPARTO ATRAVERSATO.
NOTA 8	GLI ESTRATTORI ARIA NEI LOCALI W.C. DEL BAR, INFO POINT E C.O.C. SARANNO AZIONATI DALL'INTERRUTTORI DI ACCENSIONE LUCE NEL LOCALE. GLI ESTRATTORI SARANNO DOTATI DI TIMER REGOLABILE PER LO SPEGNIMENTO RITARDATO.
NOTA 9	L'ESTRATTORE ARIA A SERVIZIO DEI LOCALI W.C. DEL MUSEO LAPITARIO SARA' AZIONATO DA QUALSIASI INTERRUTTORE DI ACCENSIONE LUCE DEI LOCALI. L'ESTRATTORE SARA' DOTATO DI TIMER REGOLABILE PER LO SPEGNIMENTO RITARDATO.

**COMUNE DI NAPOLI**  
 Area trasformazione del territorio  
 servizio valorizzazione delle città storico - sito UNESCO

Programma Operativo Regionale FESR CAMPANIA 2014/2020  
 Asse VI - Priorità di investimento 6c - Obiettivo Specifico 6.7 - Azioni 6.7.1 e 6.8.3  
 Grande Progetto Centro Storico di Napoli. Valorizzazione del sito UNESCO

**COMPLESSO MONUMENTALE DI SAN PAOLO MAGGIORE**

CIG : 5352030ADD      CUP : B681200870003

**Comune di Napoli**

Progettazione: Arch. Luigi Rondinella  
 Supervisione: Arch. Luca d'Angelo

CFC CFC Group Srl  
 RII : CFC CFC Group Srl - Carita' I omnia Srl

PRELIMINARE     DEFINITIVO     ESECUTIVO

**IMPIANTO DI CONDIZIONAMENTO PIANO TERRA**  
**ZONA: BAR**      E-IMC02\_FT\_C2

no.	descrizione	data	versione	elaborato da	verificato da	approvato da
1						
2						
3	Variazione 2	19/02/2022	A1+			

Firma: \_\_\_\_\_ Data: \_\_\_\_\_