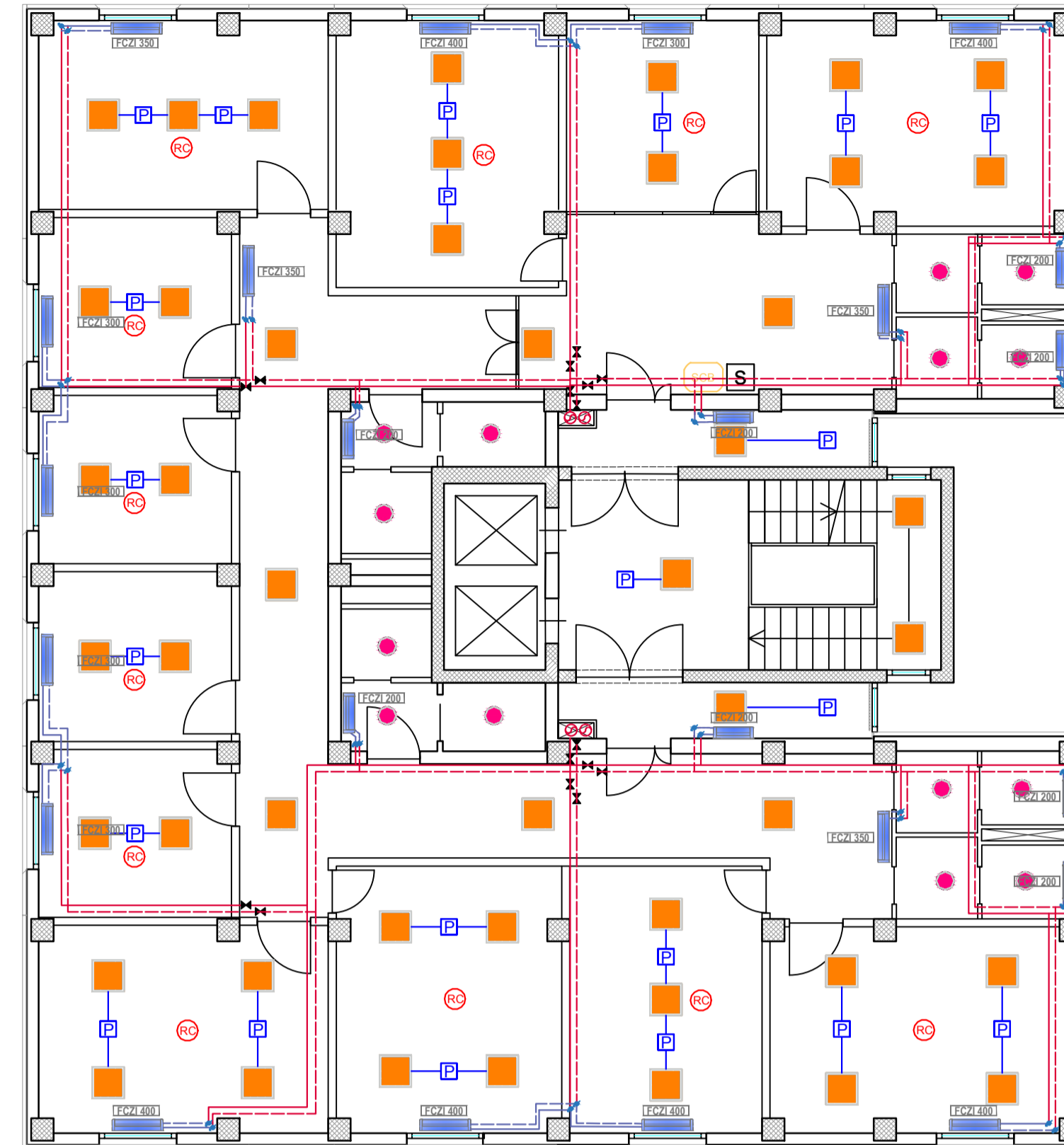
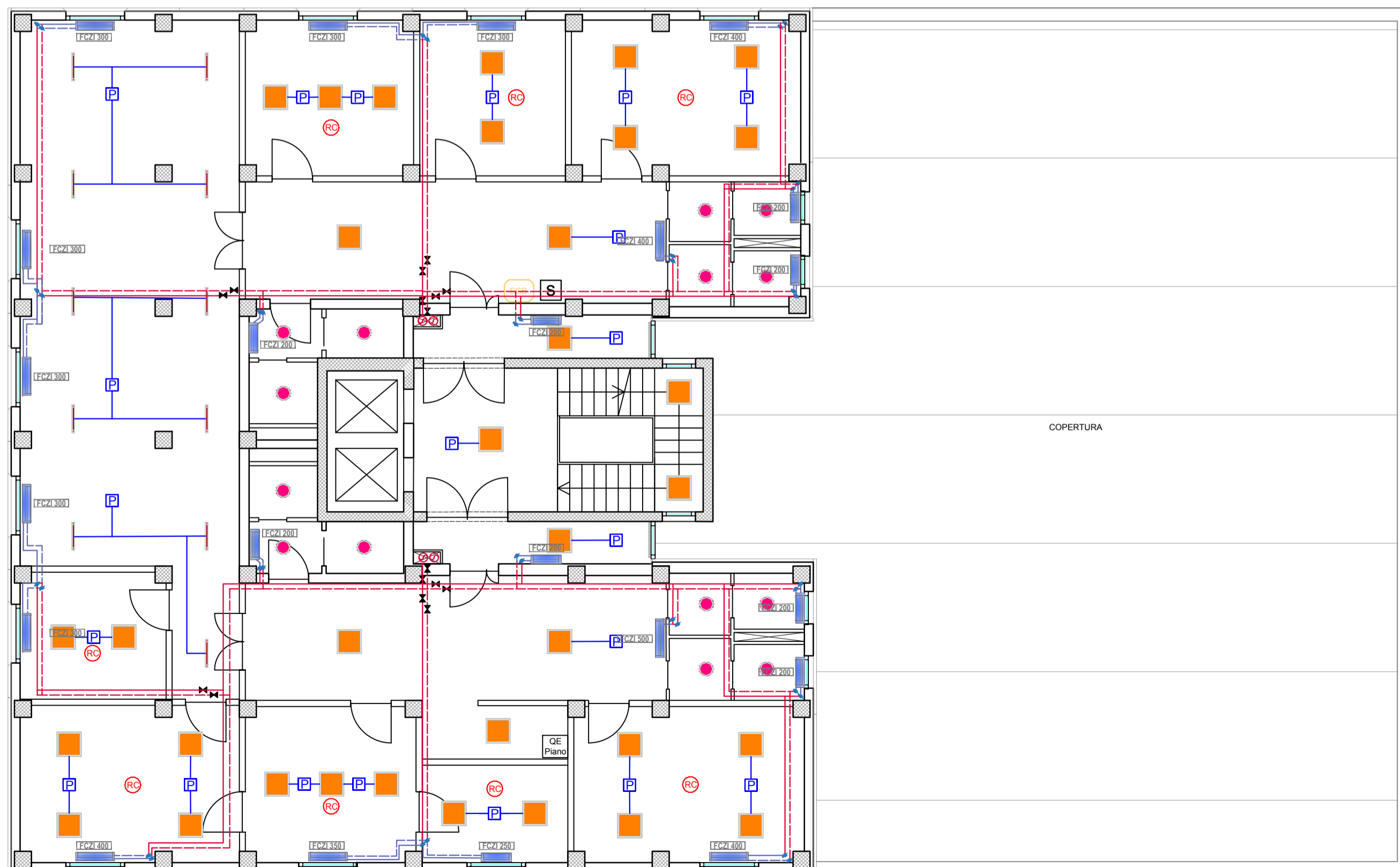


PIANO TERRA



PIANO 2



PIANO 1

LEGENDA

IMPIANTO MECCANICO

	UNITA' INTERNA A PARETE DI CONDIZIONATORE AUTONOMO MONOSPLIT 12000 BTU PER LOCALE GUARDIANA AL PIANO TERRA		MOTOCONDENSANTE ESTERNA INSTALLATA CON STAFFE A PARETE CON VENTILATORE E COMPRESSORE INVERTER
	VENTILCONVETTORE PER INSTALLAZIONE VERTICALE A PAVIMENTO CON INDICAZIONE DEL MODELLO (serie FCZI della AERMEC o similare)		MONTANTI DI COLLEGAMENTO IN ACCIAIO TRA LA TUBAZIONE SECONDARIA A SOFFITTO E QUELLA INSTALLATA AL DI SOPRA DEL BATTISCOPA
	VALVOLA A SFERA PER INTERCETTAZIONE RAMI SECONDARI		TUBAZIONE PRIMARIA (MONTANTI) PER LA MANDATA ED IL RITORNO DALLA CENTRALE TERMICA IN ACCIAIO
	TUBAZIONE SECONDARIA DI MANDATA IN ACCIAIO ZINCATO SENZA SALDATURA ISOLATE CON ISOLANTE ELASTOMERICO (spessore da norma UNI) INSTALLATA A SOFFITTO IN CASSONETTO		TUBAZIONE SECONDARIA DI MANDATA IN ACCIAIO ZINCATO SENZA SALDATURA ISOLATE CON ISOLANTE ELASTOMERICO (spessore da norma UNI) INSTALLATA AL DI SOPRA DEL BATTISCOPA
	TUBAZIONE SECONDARIA DI RITORNO IN ACCIAIO ZINCATO SENZA SALDATURA ISOLATE CON ISOLANTE ELASTOMERICO (spessore da norma UNI) INSTALLATA A SOFFITTO IN CASSONETTO		TUBAZIONE SECONDARIA DI RITORNO IN ACCIAIO ZINCATO SENZA SALDATURA ISOLATE CON ISOLANTE ELASTOMERICO (spessore da norma UNI) INSTALLATA AL DI SOPRA DEL BATTISCOPA

NOTE

- Tutte le tubazioni di distribuzione del calore, comprese quelle montanti in traccia o situate nelle intercapedini delle tamponature a cassetta, saranno opportunamente coibentate, secondo le modalità riportate nell'Allegato B del DPR 412/93.
- Le tubazioni verranno installate in Apposito cassettoni copritubi realizzato in cartongesso, sia per i tratti a soffitto che per quelli passanti al di sopra del battiscopa, nonché delle montanti di collegamento tra i due.
- La distribuzione principale avverrà attraverso n. 2 colonne montanti provenienti dalla Centrale Termica collocate nei cavedi esistenti negli ambienti filtro. Tali tubazioni saranno opportunamente coibentate.
- Si provvederà a realizzare un'adeguata rete di smaltimento della condensa con tubazione minima di 25 mm in pvc rigido con immissione della stessa nei recapiti più vicini (locali igienici).

IMPIANTO DI ILLUMINAZIONE ORDINARIA

	LEDWaterproof-P3 L1310-36W-4000-BLE 36 W		PUNTO LUCE ESISTENTE
	LEDWaterproof-E2-L680-20W-4000 20 W		NUOVO COLLEGAMENTO ELETTRICO
	LEDPanelRc-SS-Sq995-30W-BLE-840-U19 30 W		RILEVATORE DI MOVIMENTO
	LED-HC350-17W-4000K-Apollo-8 17 W		UNITA' DI CONTROLLO ILLUMINAZIONE SMART CONNECT BOX

NOTE

- L'intervento prevede la sostituzione dei corpi illuminanti esistenti con corpi a LED ad alta efficienza.
- I nuovi corpi illuminanti verranno collocati in corrispondenza dei punti luce esistenti oppure, in conformità al corretto dimensionamento derivante dai calcoli illuminotecnici, sarà prevista una derivazione dal punto luce esistente attraverso l'inserimento di una cassetta di derivazione ed il collegamento tramite cavo multipolare con guaina.
- Non sono previsti tratti interferenti tra i nuovi cavi ed i tracciati relativi all'impianto meccanico.



COMUNE DI NAPOLI

"INTERVENTO DI EFFICIENTAMENTO ENERGETICO DELL'EDIFICIO PER UFFICI IN VIA COMMISSARIO AMMATURO"
 PON METRO 2014 - 2020 NA 2.1.2.a LOTTO 8 NA 2.1.2, a 14

PROGETTO ESECUTIVO

IL DIRIGENTE
Ing. Vincenzo Brandi

RESPONSABILE DEL PROCEDIMENTO
Arch. Maria Iaccarino
 DIRETTORE ESECUZIONE DEL CONTRATTO
Arch. Stefania Ferraiuolo

GRUPPO DI PROGETTAZIONE

MANDATARIA: **ODINIPA INGEGNERIA SRL**
 S.G.Q. UNI EN ISO 9001:2015 N°737/34
 Corso Resina, 310 - Ercolano (NA)
 e-mail: odinipaingegneria@gmail.com
 PEC: odinipaingegneria@postecce.it
 Tel: 081-7773637 - P.IVA: 08550281219

COORDINATORE DEL GRUPPO DI PROGETTAZIONE:
DT. Arch. Monica Vitrone
 PROGETTISTI:
Ing. Improta Francesca
Ing. I. Scognamiglio Nicola
 GIOVANE PROFESSIONISTA: **Ing. Mometti Gabriella**

MANDANTE: **Arch. Daniele Galeano**



SOVRAPPOSIZIONE IMPIANTI MECCANICI ED ELETTRICI PIANI 0, 1, 2

Livello Progettazione	Codice disciplina	N° Elaborato/ Nom. Specifica	Data	Revisione	Scala
ESE	IM	T.05	maggio 2022	-	1:100