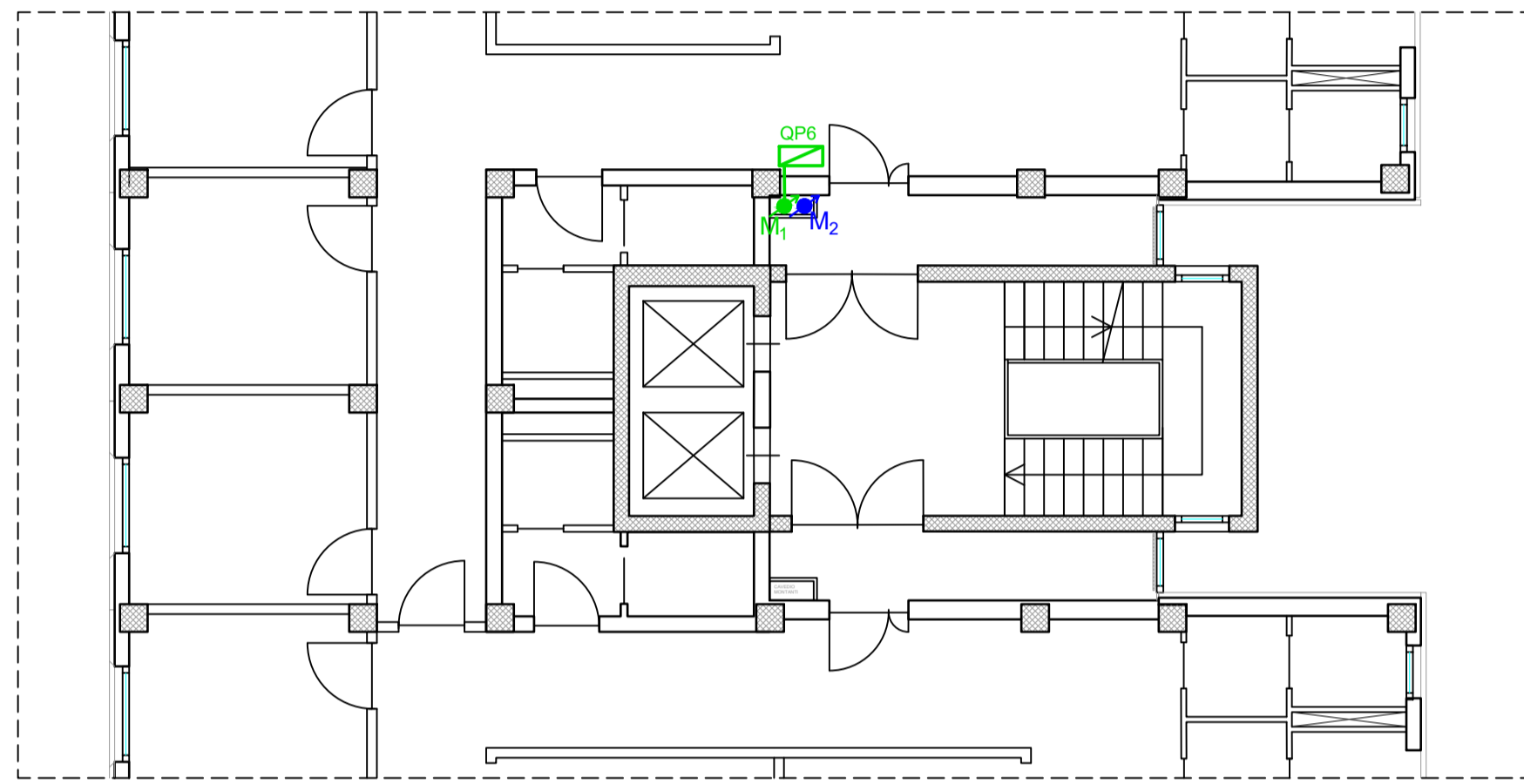
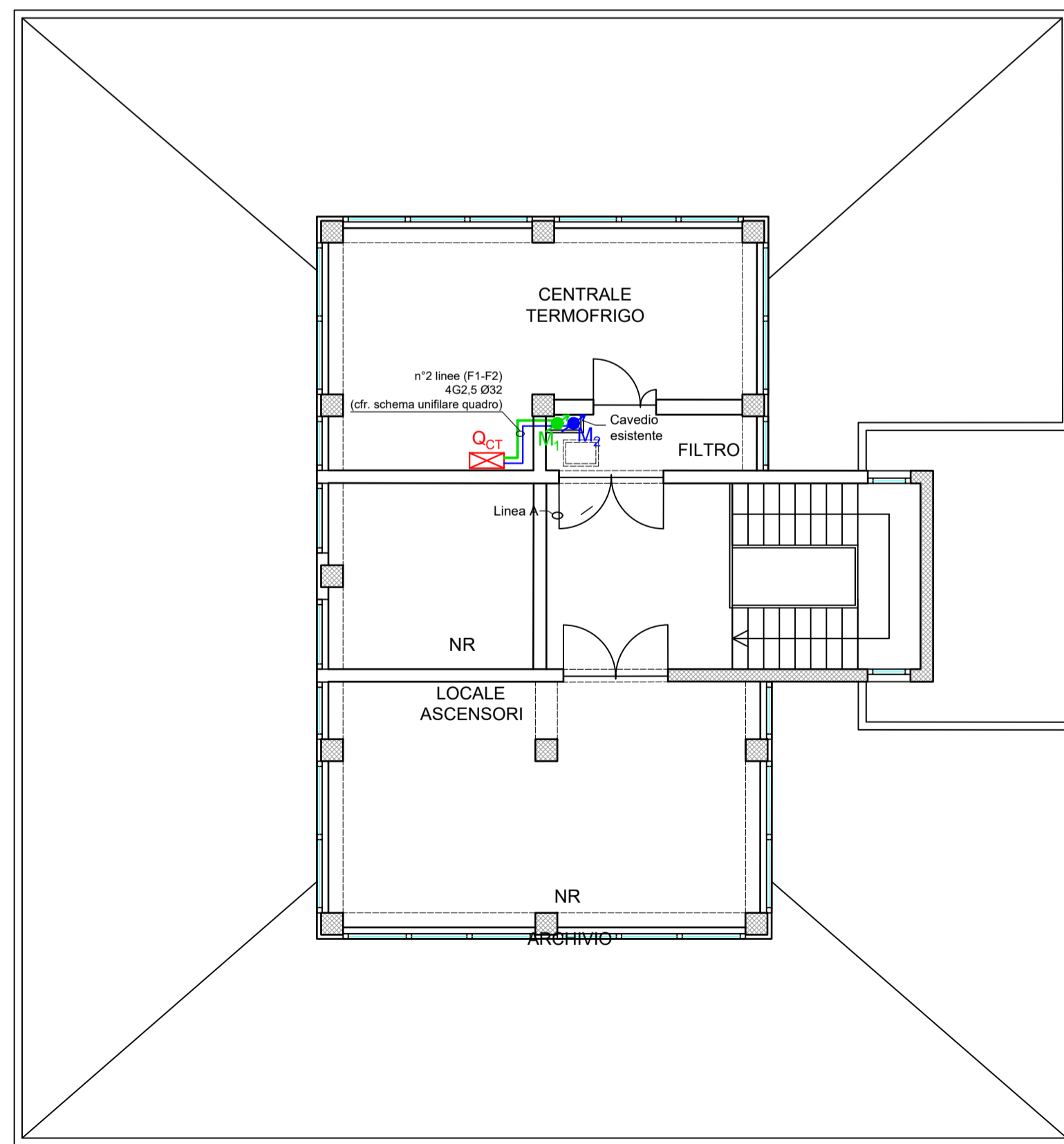


STRALCIO PIANO 5



STRALCIO PIANO 6



PIANO 7

**LEGENDA**

- Quadro centrale termofrigido
- Quadretto di piano a servizio dei fancoil
- Montante discendente dal QCT (Linea F1 a servizio dei quadretti QP4 - QP5 - QP6)
- Montante discendente dal QCT (Linea F2 a servizio dei quadretti QP1 - QP2 - QP3)

**NOTA**

L'impianto per l'alimentazione dei quadretti di piano sarà realizzato in esecuzione IP55. In accordo con la norma CEI EN 60670-1 (2005) le scatole e gli involucri installati in cavità devono aver superato la prova al filo incandescente a 850 °C ed essere marcati con la lettera H (o riportare sull'unità di imballaggio più piccola o nelle istruzioni del costruttore l'informazione che sono adatte alla posa in cavità). La nuova edizione della norma CEI EN 60670-1 (2022), in vigore dal 1° febbraio 2022, ha sostituito la lettera "H" con le lettere "Ha", come risulta anche dalla nuova edizione della norma CEI 64-8 (2021). La nuova edizione (2022) della norma CEI EN 60670-1 specifica inoltre che le parti delle scatole e degli involucri che sporgono dalla parete, così come le parti interne di materiale isolante non destinate a mantenere in posizione elementi che portano corrente (ad es. i setti di separazione), è sufficiente abbiano superato la prova al filo incandescente a 650 °C.

**TIPICO CENTRALINO DA PARETE**

Centralino da parete con portello trasparente, 12 moduli DIN35. Rispondenza normativa IEC 60670-24, CEI 23-48, CEI 23-49, CEI 61439-3. Grado di protezione IP40 e IK07. Materiale in resina termoplastica. Classe di isolamento II. Installazione di apparecchi elettrici per la protezione e il comando. Temperatura d'impiego: -10+60°C. Resistenza al calore anormale ed al fuoco: 650°C

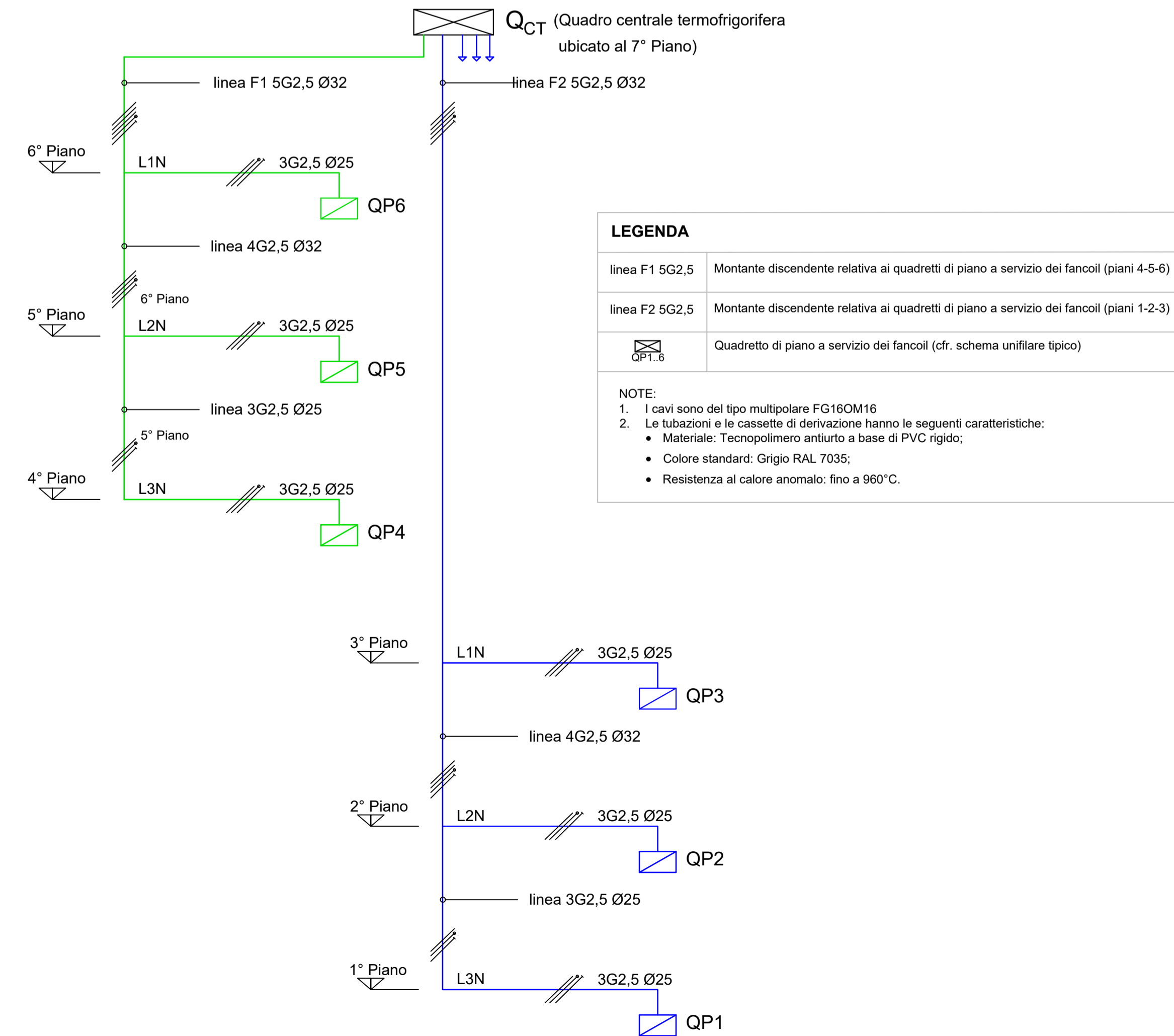
**QUADRETTO TIPICO DI PIANO A SERVIZIO DEI FANCOIL (QP1...QP6)**

Caratteristiche quadro:

- tensione: 230V
- frequenza: 50 Hz
- lcc presunta: 6kA
- sistema neutro TT
- carpenteria: resina termoplastica
- classe di isolamento: II

NUMERAZIONE CIRCUITO	DISTRIBUZIONE	LINEA	1	2	LINEA	3	4	LINEA
DESCRIZIONE CIRCUITO	Derivazione dalla montante proveniente dal QCT		Generale quadretto di piano per alim. fan coil	Lampada presenza rere		Linea fan coil lato sx	Linea fan coil lato dx	
<b>TIPO APPARECCHIO</b>								
INTERRUTTORE	Icu [kA] / Icn [A]		6			6	6	
	N. POLI	In [A]	2P	16		1P+N	10	1P+N
	CURVA/SGANCIATORE		C			C		C
	Ir [s]	tr [s]	16			10		10
	Itd [A]	tsd [s]	160			100		100
	Ii [A]							
	Iq [A]	tg [s]						
<b>DIFFERENZIALE</b>								
	TIPO	CLASSE				Vigi	A	Vigi
	Idn [A]	Idn [ms]				0.03	Istantaneo	0.03
<b>CONTATTORE</b>								
	TIPO	CLASSE						
<b>TELERUTTORE</b>								
	BOBINA [V]	N. POLI	In [A]					
<b>TERMICO</b>								
	TIPO	Irth [A]						
<b>FUSIBILE</b>								
	N. POLI	In [A]						
<b>ALTRE APP.</b>								
	TIPO	MODELLO						
<b>CONDUTTURAZIONE</b>								
	TIPO ISOLAMENTO	POSA	EPR	OSA		EPR	EPR	31
	SEZIONE FASE-N-PE/PEN [mmq]		1x2,5	1x2,5	1x2,5	1x1,5	1x1,5	1x1,5
	Ib [A]	Iz [A]	3,9	30		1,9	17,6	1,9
	Un [V]	P [kW]	230		0,8	230	0,4	230
<b>FONDO LINEA</b>								
	Icc min [kA]	Icc max [kA]	3,4	4,9		0,1	0,2	0,1
	LUNGHEZZA [m]	dV TOTALE [%]	1	2		40	2,9	40
<b>NOTE</b>								
			FG16OM16-0,6/1 kV			FG16OM16-0,6/1 kV		FG16OM16-0,6/1 kV
			Cca-s1b,d1,a1			Cca-s1b,d1,a1		Cca-s1b,d1,a1

**SCHEMA ALIMENTAZIONE ELETTRICA FANCOIL**



**COMUNE DI NAPOLI**

**“INTERVENTO DI EFFICIENTAMENTO ENERGETICO DELL'EDIFICIO PER UFFICI IN VIA COMMISSARIO AMMATURO”**

**PON METRO 2014 - 2020 NA 2.1.2.a LOTTO 8 NA 2.1.2.a 14**

**PROGETTO ESECUTIVO**

**IL DIRIGENTE**  
Ing. Vincenzo Brandi

**RESPONSABILE DEL PROCEDIMENTO**  
Arch. Maria Iaccarino  
DIRETTORE ESECUZIONE DEL CONTRATTO  
Arch. Stefania Ferraiuolo

**GRUPPO DI PROGETTAZIONE**

**MANDATARIA: ODINIPA INGEGNERIA SRL**  
S.G.Q. UNI EN ISO 9001:2015 N°737/34  
Corso Resina, 310 - Ercolano (NA)  
e-mail: odinipaingegneria srl@gmail.com  
PEC: odinipaingegneria@postecert.it  
Tel: 081-7773637 - P.IVA: 08550281219

**COORDINATORE DEL GRUPPO DI PROGETTAZIONE:**  
DT.Arch. Monica Vitrone

**PROGETTISTI:**  
Ing. Improta Francesca  
Ing. I. Scognamiglio Nicola  
GIOVANE PROFESSIONISTA: Ing. Mometti Gabriella

**MANDANTE: Arch. Daniele Galeano**

**DISTRIBUZIONE PRINCIPALE ALLACCIAMENTO ELETTRICO FANCOIL - PIANI 5, 6, 7**

Livello Progettazione	Codice disciplina	N° Elaborato/ Nom. Specifica	Data	Revisione	Scala
<b>ESE</b>	<b>IE</b>	<b>T.07</b>	<b>maggio 2022</b>	-	<b>1:100</b>