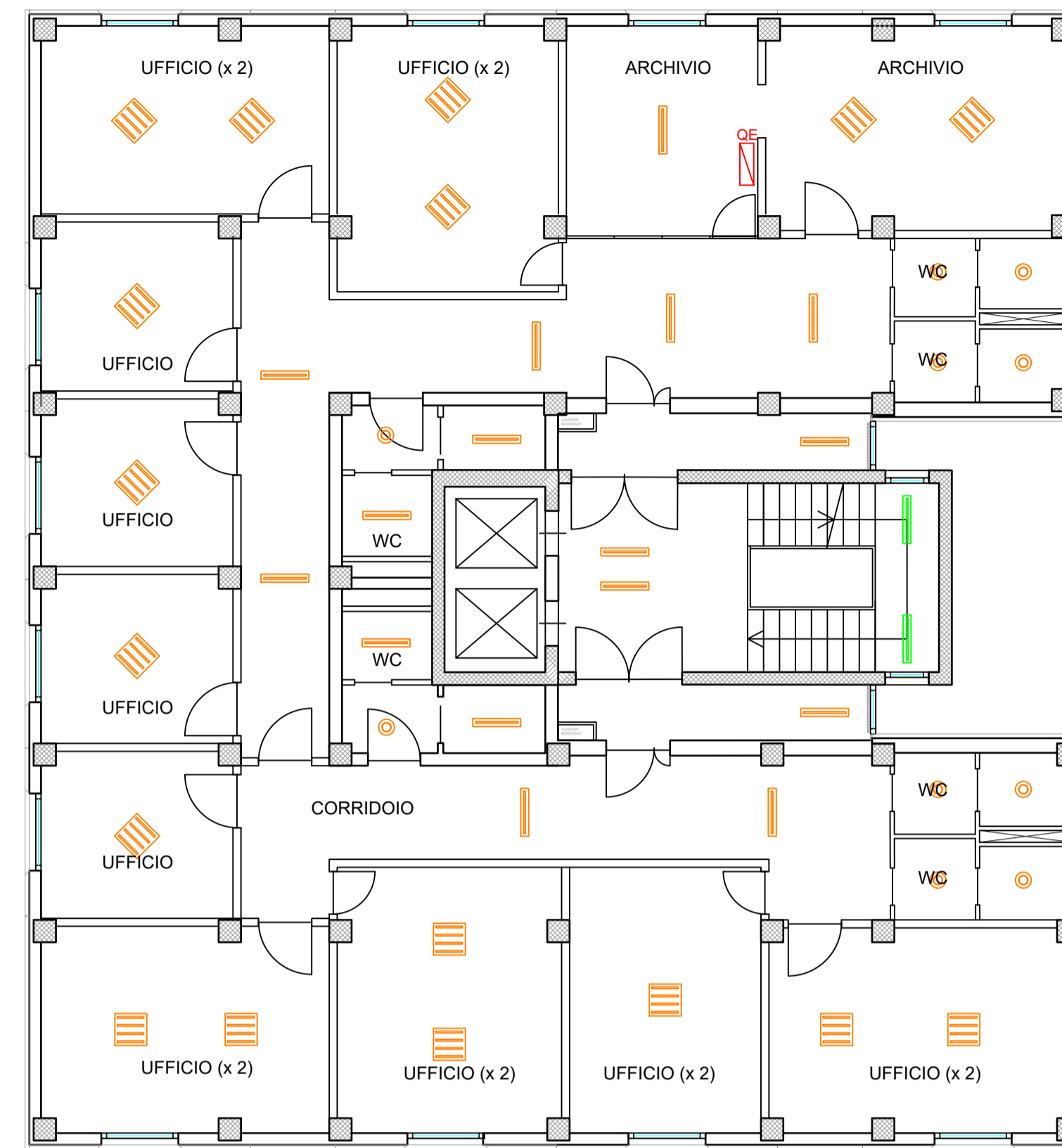
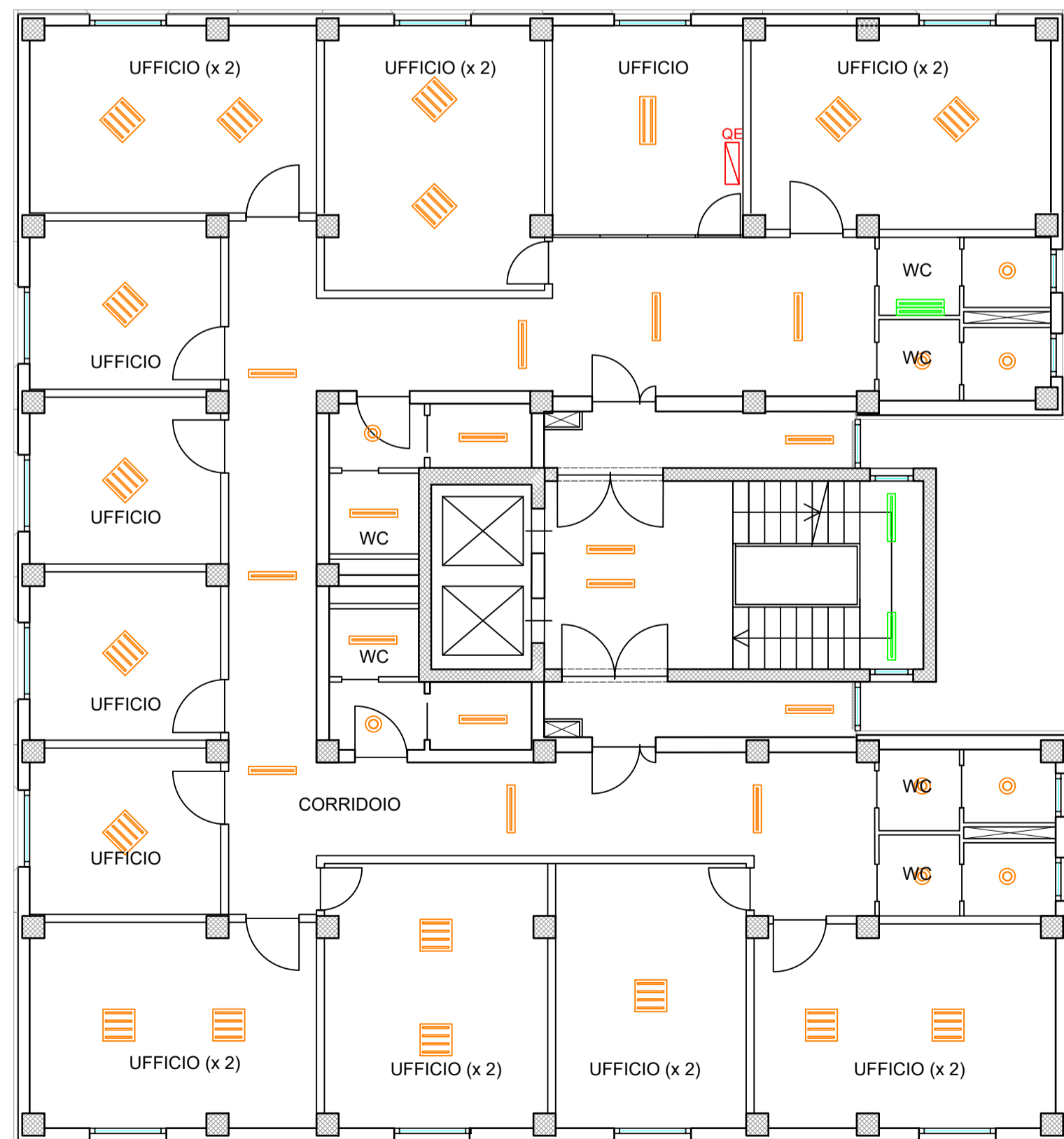


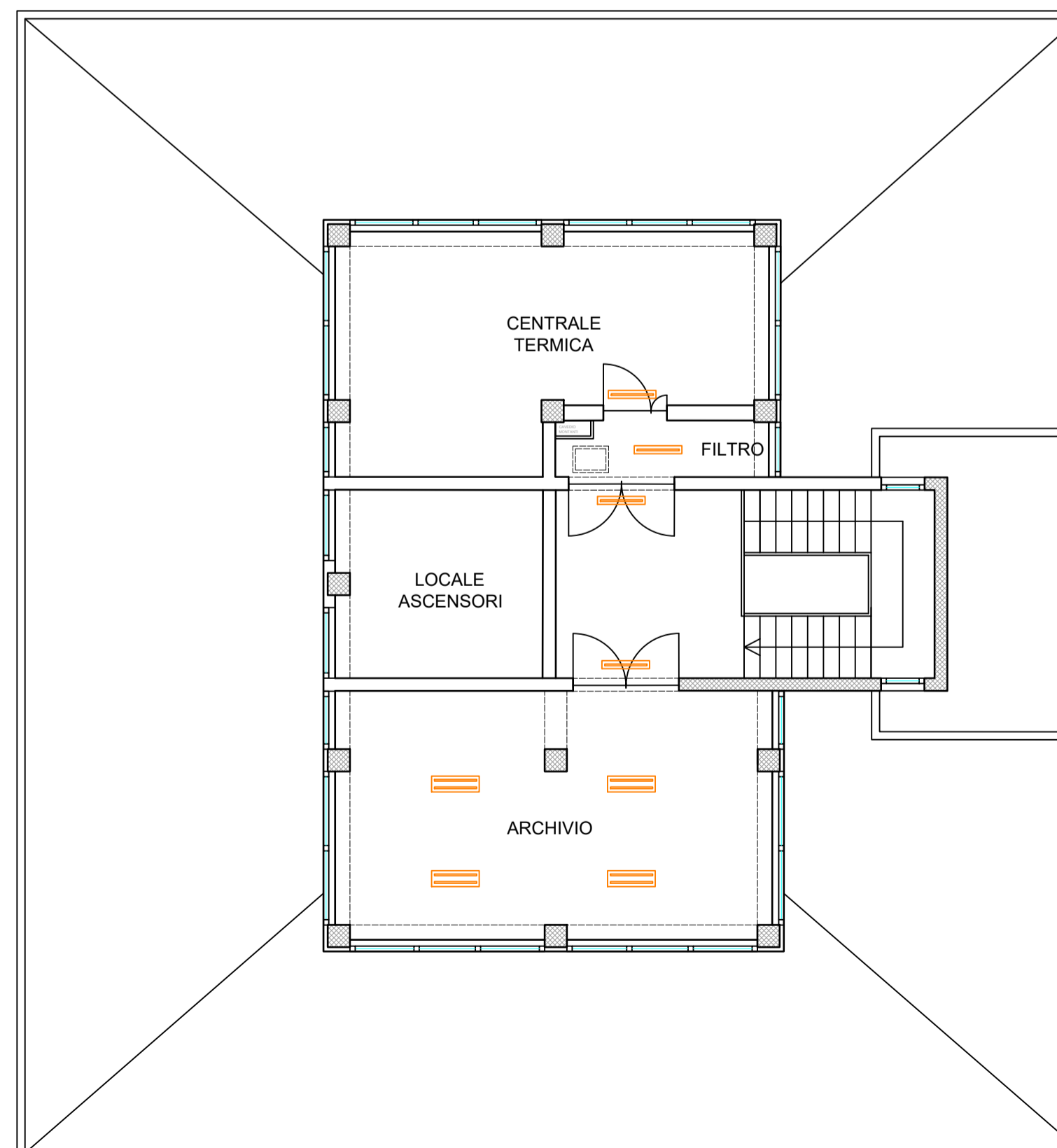
PIANO 4



PIANO 6



PIANO 5



PIANO 7

LEGENDA

	Quadro Elettrico di Piano	
	Lampada fluorescente (neon) rettangolare a singolo tubolare. Potenza 36 W	
	Lampada fluorescente (neon) rettangolare a doppio tubolare. Potenza 2x36 W	
	Lampada fluorescente (neon) rettangolare a triplo tubolare. Potenza 3x36 W	
	Lampada fluorescente (neon) quadrata a quattro tubolari. Potenza 4x18 W	
	Lampada fluorescente (neon) circolare. Potenza 22 W	
	Lampada fluorescente (neon) rettangolare a singolo tubolare. Potenza 18 W	
	Lampada fluorescente (neon) rettangolare a doppio tubolare. Potenza 2x18 W	
	Lampada fluorescente (neon) rettangolare a singolo tubolare. Potenza 12 W	
	Lampada fluorescente (neon) rettangolare a doppio tubolare. Potenza 2x9 W	



COMUNE DI NAPOLI

“INTERVENTO DI EFFICIENTAMENTO ENERGETICO DELL'EDIFICIO PER UFFICI IN VIA COMMISSARIO AMMATURO”
PON METRO 2014 - 2020 NA 2.1.2.a LOTTO 8 NA 2.1.2.a 14

PROGETTO ESECUTIVO

IL DIRIGENTE
Ing. Vincenzo Brandi

RESPONSABILE DEL PROCEDIMENTO
Arch. Maria Iaccarino
DIRETTORE ESECUZIONE DEL CONTRATTO
Arch. Stefania Ferraiuolo

GRUPPO DI PROGETTAZIONE
MANDATARIA: ODINIPA INGEGNERIA SRL
 S.G.Q. UNI EN ISO 9001:2015 N°737/34
 Corso Resina, 310 - Ercolano (NA)
 e-mail: odinipaingegneria@igmail.com
 PEC: odinipaingegneria@postecert.it
 Tel: 081-7773637 - P.IVA: 08550281219

COORDINATORE DEL GRUPPO DI PROGETTAZIONE:
DT.Arch. Monica Vitrone
PROGETTISTI:
 Ing. Improta Francesca
 Ing. I. Scognamiglio Nicola
 GIOVANE PROFESSIONISTA: Ing. Mometti Gabriella

MANDANTE: Arch. Daniele Galeano

PLANIMETRIE STATO DI FATTO ILLUMINAZIONE - PIANI 4, 5, 6, 7

Livello Progettazione	Codice disciplina	N° Elaborato/ Nom. Specifica	Data	Revisione	Scala
ESE	IE	T.02	maggio 2022	-	1:100