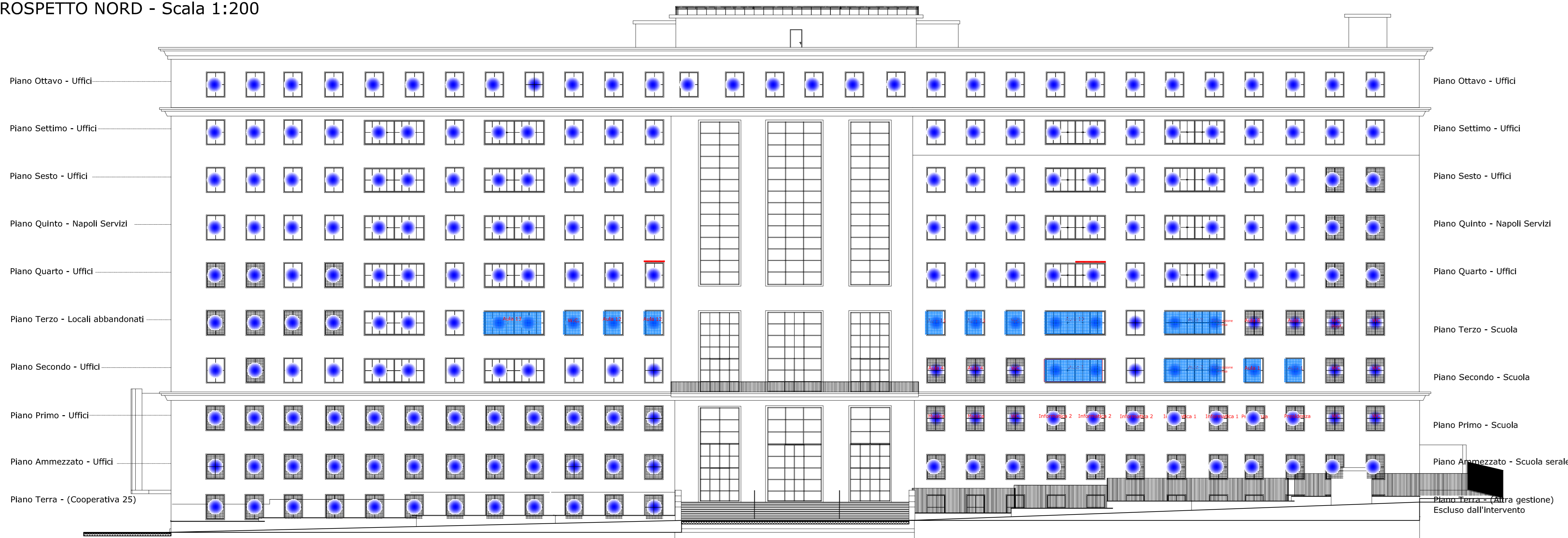


PROSPETTO NORD - Scala 1:200



PROSPETTO OVEST



LEGENDA

RECINZIONE CON PANNELLI IN GRIGLIATO DI NUOVA INSTALLAZIONE

SOSTITUZIONE ORNIA IN MARMO TRAVERTINO DANNEGGIATA CON ALTRA DI ANALOGO MATERIALE E SPESSORE

MANUTENZIONE STRAORDINARIA INFISSI ESISTENTI

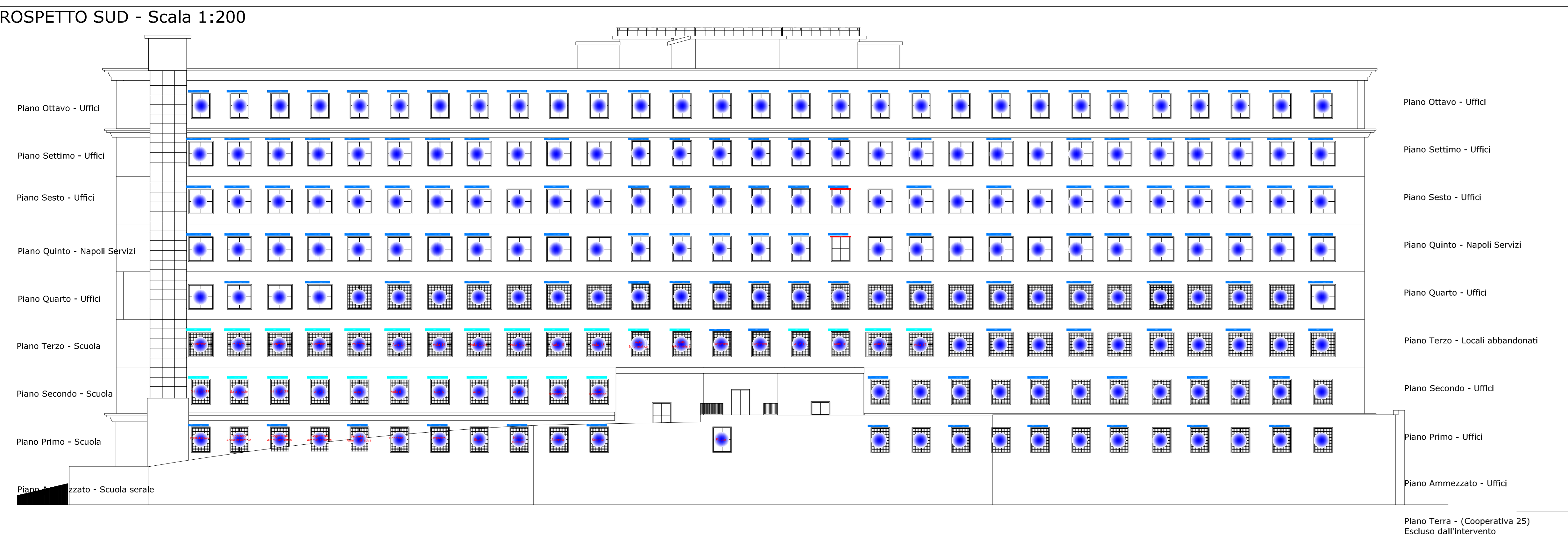
Lavori di manutenzione straordinaria all'infisso Tipo comprendente in via esemplificativa e non esaustiva: Rimozione e successiva ricollocazione in sito delle ante dell'infisso, raddrizzamento e regolarizzazione dei binari dell'infisso con rimessa in quadro ove necessario, riparazione/rettifica telaio alluminio, sostituzione accessori di chiusura e movimentazione previa pulizia accurata del binario, delle guarnizioni e delle spazzoline. Pulizia con acqua e sapone dell'interno infisso e ingrassaggio con lubrificante spray dei binari di scorrimento infisso. Operazioni di sigillatura ed isolamento consistenti in silocottatura perimetro esterno e interno con silicone a perfetta tenuta e in particolare della zona perimetrale interna sotto al davanzale con schiuma poliuretamica da iniettarci a rifilto. Il prezzo comprende la ricollocazione in sito incluso il rimontaggio. Integrazione dei prezzi che si dovessero rendere necessari in quanto deteriorati in fase di smontaggio. Il prezzo a corpo per ciascun infisso tipo si intende comprensivo di ogni onere e magliato per dare il lavoro finito a regola d'arte, nulla escluso. Sono inclusi: manodopera, macchinari, imballaggi, catalogazione e quant'altro necessario per eseguire le operazioni nelle Aule per consentire l'avvio del cantiere e la ricollocazione al termine dei lavori di tutto quanto rimesso per garantirne la perfetta funzionalità, incluso anche tutti gli oneri e precauzioni per la salvaguardia dell'integrità degli infissi.

SOSTITUZIONE VENEZIANE:

Tenda a bande verticali filtrante tinta unita è formata da lamelle orientabili a 180° per modulare la quantità di luce in ingresso, manovrata con una Catenella e un cordoncino.

Tenda a bande verticali filtrante tinta unita è formata da lamelle orientabili a 180° per modulare la quantità di luce in ingresso, manovrata con un'asta.

PROSPETTO SUD - Scala 1:200



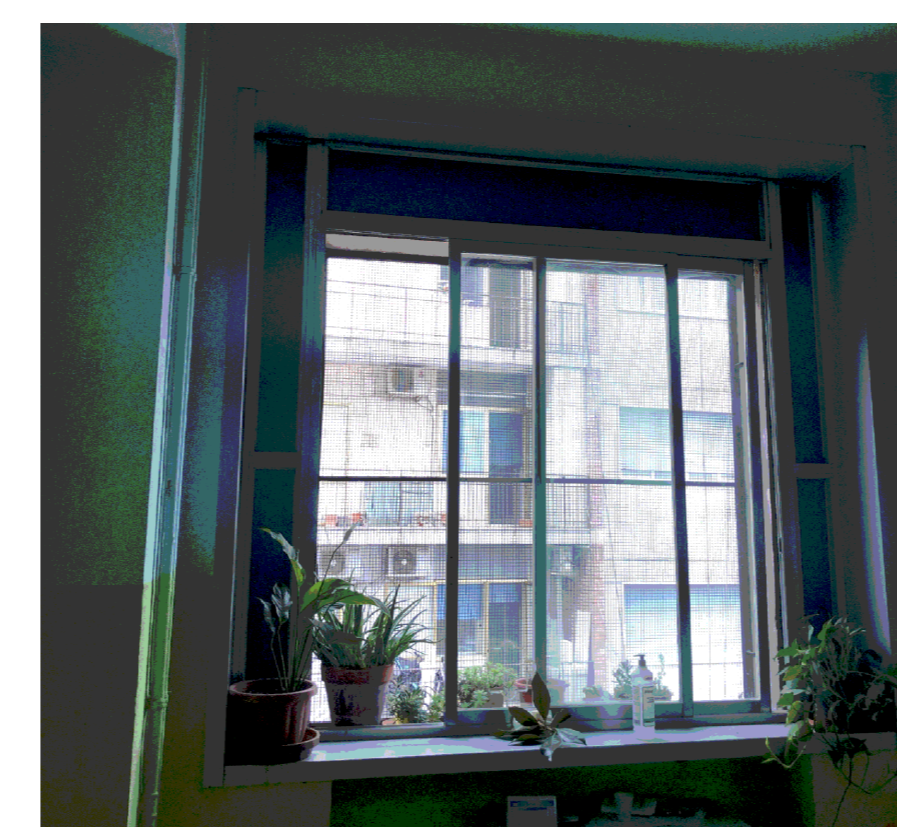
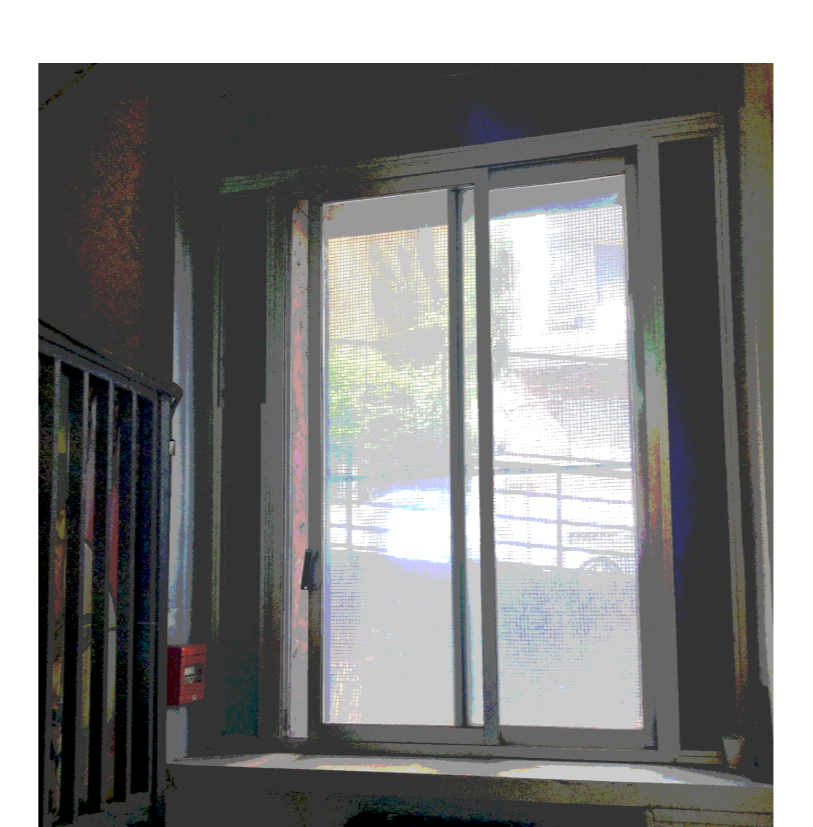
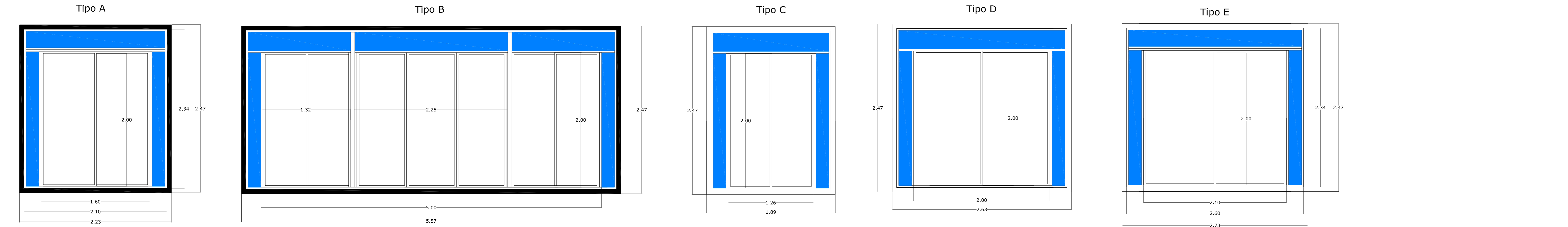
PROSPETTO EST



| TOTALE* | n. | Larghezza (interno) | Altezza (interno) | Larghezza (esterno) | Altezza (esterno) |
|------------------|-----|---------------------|-------------------|---------------------|-------------------|
| Infisso Tipo (A) | 303 | 2,1 | 2,34 | 1,6 | 2 |
| Infisso Tipo (B) | 24 | 5,44 | 2,34 | 5 | 2 |
| Infisso Tipo (C) | 36 | 1,73 | 2,34 | 1,26 | 2 |
| Infisso Tipo (D) | 18 | 2,5 | 2,34 | 2 | 2 |
| Infisso Tipo (E) | 115 | 2,61 | 2,34 | 1,98 | 2 |

* escluso piano Terra

ABACO INFISSI SCORREVOLI - Scala 1:25



COMUNE DI NAPOLI

 PON METRO 2014-20 - Progetto NA.2.1.2.a "Risparmio energetico negli edifici pubblici" Lotto 1 - NA.2.1.2.a.2

 "Edificio uffici Piazza Cavour"

 CUP: B6617000450001 - CIG: 8004683D7E

Servizio di progettazione definitiva ed esecutiva, coordinatore della sicurezza in fase di progettazione per l'intervento di efficientamento energetico giusta Determinazione Dir-gerente del Servizio Tecnico Patrimonio n. 1 del 11/04/2020, I.G. n. 1/99 del 08/09/2020

INTERVENTO LOTTO 1 - NA.2.1.2.a.2 PRESSO "EDIFICIO UFFICI PIAZZA CAVOUR" - COMUNE DI NAPOLI (NA)

COMMITTENTE: REGIONE CAMPANIA **FIRMA:**

PROGETTAZIONE: RTP COSTITUITO:

 Mandatario: Ing. Andrea De Maio

 Ing. Marco Piana

 Ing. Giovanni Carbone

 Ing. Cosimo Melone

 Ing. Pasquale Sciorra

TITOLO ELABORATO: Prospetti di progetto con individuazione interventi ed abaco degli infissi

SCALA: Varie

CODIFICA:

 CDD: 1001 TP: NA.2

 A201 OE SG 00

| REV. | DATA | EMISSIONE | REDAZIONE | CONTROLLO | APPROVAZ. |
|------|------------|-----------|-----------|-----------|-----------|
| 1 | 14/03/2021 | | AR | GGP | ADM |