



1092/19



Spett.le
COMUNE DI NAPOLI
Area Infrastrutture
Servizio Linee Metropolitane Urbane
Via Cervantese n. 55/5
80133 Napoli
c.a. R.U.P. Ing. Serena Riccio

COMUNE DI NAPOLI

Prot. 2019. 0546200 21/06/2019 13.49
Mitt.: METROPOLITANA MILANESE SPA
Ass.: Linee Metropolitane Urbane - ARIN1070
Fascicolo : 2019 014.6



p.c.
Spett.le
Metropolitana di Napoli S.p.A.
Via Galileo Ferraris, 101
80142 NAPOLI

Napoli, 05 giugno 2019

Progettazione e Costruzione Napoli

PG/ 39060 – DSMO-PCN/ 601

Oggetto: Linea "1" della Metropolitana di Napoli – Stazione Capodichino – Variante tecnica del Direttore dei Lavori.

Unito alla presente, ai sensi dell'art. 2.9 del 2° Atto Addizionale del 5.2.1997 alla Convenzione del 22/7/1976, si trasmette il progetto di variante tecnica della copertura e delle finiture della stazione Capodichino.

Tale variante tecnica si è resa necessaria per una serie di modifiche effettuate unitamente al progettista architettonico, anche alla luce:

- delle prescrizioni fornite dalla Commissione di Alta Vigilanza in occasione dell'approvazione del 2015;
- del Nulla Osta Tecnico R.D. 87 del 12.4.2018, rilasciato dal Ministero dei Trasporti sul progetto dell'intera tratta;
- delle prescrizioni fornite in fase di approvazione del progetto definitivo precedente.

Il tutto come meglio descritto nella Relazione Generale allegata (Ta. MM 6352).

Distinti saluti.

MM spa
PROGETTAZIONE E COSTRUZIONE NAPOLI
IL DIRETTORE DEI LAVORI
Dot. Ing. Filippo Cavuoto



MM Spa
Via del Vecchio Politecnico, 8
20121 Milano
TEL +39 02 77 471
FAX +39 02 78 00 33
info@mmspa.eu
info@pec.metropolitanamilanese.it
www.mmspa.eu
www.milano blu.com

Ingegneria
Via del Vecchio Politecnico, 8
20121 Milano
TEL +39 02 77 471
FAX +39 02 78 00 33
info@mmspa.eu

Servizio Idrico
Via Meda 44
20141 Milano
TEL +39 02 84 771
FAX +39 02 78 00 33
SERVIZIO CLIENTI Via Borsieri 4
servizio.clienti@mmspa.eu
N° VERDE SERVIZIO CLIENTI 800 021 800

Casa
Via del Vecchio Politecnico, 8
20121 Milano
TEL +39 02 77 471
FAX +39 02 78 00 33
N° VERDE CASA 800013191



Comune di Napoli

Linea 1 della metropolitana

Tratta Centro Direzionale - Capodichino



COMUNE DI NAPOLI

Direzione Centrale Infrastrutt.

Servizio Realizz. e Manutenz. Linea

PROTOCOLLO IN ENTRATA

PGI 2019 1.054.62.00

21 GIU. 2019

MM spa

PROGETTAZIONE E COSTRUZIONE NAPOLI

IL DIRETTORE DEI LAVORI

Dott. Ing. Filippo Cavuoto

0	APR. 2019	EMMISSIONE							
Aggior.	Data	Descrizione	Disegnato	Progettato	Verificato	Acquisito	Approvato		

Collaboratore alla progettazione

IL DIRETTORE TECNICO

MM Spa

PROGETTAZIONE E COSTRUZIONE NAPOLI

IL DIRETTORE TECNICO

Dott./Arch. Ernesto Amodeo

ALBO ARCHITETTI NAPOLI N° 3058

Nome File:



METROPOLITANA DI NAPOLI S.p.A.
CONCESSIONARIA PER LA PROGETTAZIONE
E COSTRUZIONE DELLA METROPOLITANA

Azienda con Sistema di Gestione per la Qualità
conforme alla norma UNI EN ISO 9001:2000
certificato da IRISA con n° 10882/04/S



MM Spa

Progettazione e Direzione Lavori

Società certificata Sistema Gestione
Qualità ISO 9001, Ambiente ISO 14001,
Energia Servizio Lavoro ISO 45001

WBS di esecuzione

Scala grafica: 1 3 5 7 9

E' vietata la riproduzione di questo documento senza la preventiva autorizzazione di MM Spa.

Titolo

TRATTA CDN-CAPODICHINO
STAZIONE CAPODICHINO
VARIANTE TECNICA COPERTURA
E OTTEMPERANZA ALLE PRESCRIZIONI
RELAZIONE GENERALE

MM	Scalatura:	Dimensioni:	Scala:		Dimensione:	Lotto:	Fase:	Cat.:	Opera:	Progressivo:	Foglio:
	Scalatura da:										
MN											



Comune di Napoli

Linea 1 della metropolitana

Tratta Centro Direzionale - Capodichino

COMUNE DI NAPOLI

Direzione Centrale Infrastrutt.
servizio Realizz. e Manutenz. Linea

MM spa

PROGETTAZIONE E COSTRUZIONE NAPOLI

IL DIRETTORE DEI LAVORI

Dott. Ing. Filippo Cavuoto

PROTOCOLLO IN ENTRATA

PGI. 2019, 0546200

21 GIU. 2019

Aggior.	Data	Descrizione	Disegnato	Progettato	Verificato	Acquisito	Approvato
A	27/02/19	REVISIONE GENERALE					
0	10/12/18	EMISSIONE					

PROGETTO DEFINITO ARCHITETTONICO
E DIREZIONE ARTISTICA

Rogers Stirk Harbour + Partners

PROGETTO ESECUTIVO ARCHITETTONICO

SB SMITH BARRACCO ARCHITETTI

IL DIRETTORE TECNICO

MM Spa

PROGETTAZIONE E COSTRUZIONE NAPOLI

IL DIRETTORE TECNICO

Dott. Arch. Ernesto Amodeo

ALBO ARCHITETTI NAPOLI N° 3058

Nome File:

8TP-5778

MN METROPOLITANA DI NAPOLI S.p.A.
CONCESSIONARIA PER LA PROGETTAZIONE
E COSTRUZIONE DELLA METROPOLITANA

Azienda con Sistema di Gestione per la Qualità
conforme alla norma UNI EN ISO 9001:2000
certificato da RINA con n° 10882/04/S

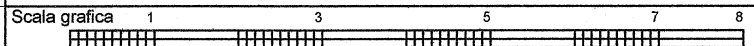


MM Spa

Progettazione e Direzione Lavori

Società certificata Sistema Gestione
Qualità ISO 9001, Ambiente ISO 14001,
Energia Servizio Idrico ISO 50001

WBS di esecuzione



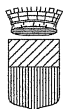
E' vietata la riproduzione di questo documento senza la preventiva autorizzazione di MM SpA

Titolo

STAZIONE CAPODICHINO - VARIANTE COPERTURA E FINITURE MEZZANINO PROGETTO DEFINITIVO FINITURE

PIANTA MEZZANINO - PAVIMENTAZIONI E PERCORSI LOGES

MM	Sostituisce	Dimensioni A0	Scala 1:100		Commessa 8TP	Lotto D	Fase D	Cat. F	Opera ST 2D	Progressivo 5778	Foglio
	Sostituito da:										
MN											



Comune di Napoli

Linea 1 della metropolitana

Tratta Centro Direzionale - Capodichino



COMUNE DI NAPOLI

Direzione Centrale - Infrastrutt.
Servizio Realizz. e Manutenz. Linea

PROTOCOLLO IN ENTRATA

PGI. 2019, 0546200

21 GIU. 2019

MM spa

PROGETTAZIONE E COSTRUZIONE NAPOLI
IL DIRETTORE DEI LAVORI
Dott. Ing. Filippo Cavuoto

Aggior.	Data	Descrizione	Disegnato	Progettato	Verificato	Acquisito	Approvato
A	27/02/19	REVISIONE GENERALE					
0	10/12/18	EMISSIONE					

PROGETTO DEFINITO ARCHITETTONICO
E DIREZIONE ARTISTICA
Rogers Stirk Harbour + Partners

IL DIRETTORE TECNICO
MM Spa
PROGETTAZIONE E COSTRUZIONE NAPOLI
IL DIRETTORE TECNICO
Dott. Arch. Ernesto Amedeo
ALBO ARCHITETTI NAPOLI n° 3058

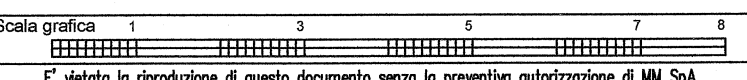
PROGETTO ESECUTIVO ARCHITETTONICO
SB SMITH BARRACCO ARCHITETTI

Nome File:
8TP-5780

MN METROPOLITANA DI NAPOLI S.p.A. Azienda con Sistema di Gestione per la Qualità
CONCESSIONARIA PER LA PROGETTAZIONE conforme alla norma UNI EN ISO 9001:2000
E COSTRUZIONE DELLA METROPOLITANA certificato da RINA con n° 10882/04/S

MM **MM Spa**
Progettazione e Direzione Lavori
Società certificata Sistema Gestione
Qualità ISO 9001, Ambiente ISO 14001,
Energia Servizio Idrico ISO 50001

WBS di esecuzione



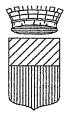
E' vietata la riproduzione di questo documento senza la preventiva autorizzazione di MM SpA

Titolo
**STAZIONE CAPODICHINO - VARIANTE COPERTURA E FINITURE MEZZANINO
PROGETTO DEFINITIVO FINITURE**

PIANO MEZZANINO PROSPETTI ESTERNI

MM	Sostituisce	Dimensioni A0	Scala 1:100		Commessa 8TP	Lotto D	Fase D	Cat. F	Opera ST 2D	Progressivo 5780	Foglio
	Sostituito da:										

MN



Comune di Napoli

Linea 1 della metropolitana

Tratta Centro Direzionale - Capodichino



COMUNE DI NAPOLI

Direzione Centrale - Infrastrutt.
servizio Realizz. e Manutenz. Linea

PROTOCOLLO IN ENTRATA

PG/ 2019, 0546200

21 GIU. 2019

MM spa

PROGETTAZIONE E COSTRUZIONE NAPOLI

IL DIRETTORE DEI LAVORI

Dott. Ing. Filippo C. Vuoto

Aggior.	Data	Descrizione	Disegnato	Progettato	Verificato	Acquisito	Approvato
A	27/02/19	REVISIONE GENERALE					
0	10/12/18	EMISSIONE					

PROGETTO DEFINITO ARCHITETTONICO
E DIREZIONE ARTISTICA
Rogers Stirk Harbour + Partners

PROGETTO ESECUTIVO ARCHITETTONICO
SB SMITH BARRACCO ARCHITETTI

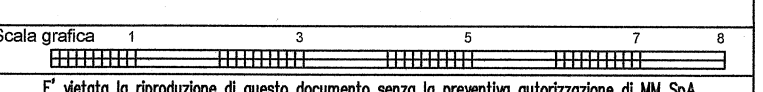
MN METROPOLITANA DI NAPOLI S.p.A. Azienda con Sistema di Gestione per la Qualità
conforme alla norma UNI EN ISO 9001:2000
certificato da RINA con n° 10882/04/S
CONCESSIONARIA PER LA PROGETTAZIONE
E COSTRUZIONE DELLA METROPOLITANA

WBS di esecuzione

IL DIRETTORE TECNICO **MM Spa**
PROGETTAZIONE E COSTRUZIONE NAPOLI
IL DIRETTORE TECNICO
Dott. Arch. Ernesto Amodeo
ALBO ARCHITETTI NAPOLI N° 3058

Nome File:
8TP-5793

MM **MM Spa**
Progettazione e Direzione Lavori
Società certificata Sistema Gestione
Qualità ISO 9001, Ambiente ISO 14001,
Energia Servizio Idrico ISO 50001



E' vietata la riproduzione di questo documento senza la preventiva autorizzazione di MM SpA

Titolo
STAZIONE CAPODICHINO - VARIANTE COPERTURA E FINITURE MEZZANINO
PROGETTO DEFINITIVO FINITURE

SEZIONE 20 - ABACO FINITURE

MM	Sostituisce	Dimensioni A1	Scala 1:100		Commessa 8TP	Lotto D	Fase D	Cat. F	Opera ST 2D	Progressivo 5793	Foglio
	Sostituito da:										
MN											



Comune di Napoli

Linea 1 della metropolitana

Tratta Centro Direzionale - Capodichino

COMUNE DI NAPOLI

Direzione Centrale - Infrastruttura
servizio Realizz. e Manutenz. Linea
PROTOCOLLO IN ENTRATA

MM spa
PROGETTAZIONE E COSTRUZIONE NAPOLI
IL DIRETTORE DEI LAVORI
Dott. Ing. Filippo Cavuoto

PGI 2019, 0566200

21 GIU. 2019

Aggior.	Data	Descrizione	Disegnato	Progettato	Verificato	Acquisito	Approvato
A	27/02/19	REVISIONE GENERALE					
0	10/12/18	EMISSIONE					

PROGETTO DEFINITO ARCHITETTONICO
E DIREZIONE ARTISTICA
Rogers Stirk Harbour + Partners

IL DIRETTORE TECNICO **MM Spa**
PROGETTAZIONE E COSTRUZIONE NAPOLI
IL DIRETTORE TECNICO
Dott. Arch. Ernesto Amodeo
ALBO ARCHITETTI NAPOLI N° 3058

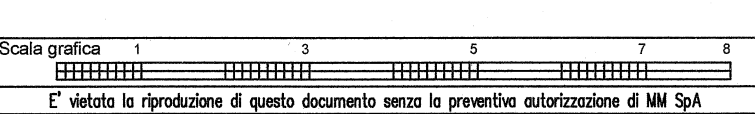
PROGETTO ESECUTIVO ARCHITETTONICO
SB SMITH BARRACCO ARCHITETTI

Nome File:
8TP-5792

MN METROPOLITANA DI NAPOLI S.p.A. Azienda con Sistema di Gestione per la Qualità
conforme alla norma UNI EN ISO 9001:2000
certificato da RINA con n° 10882/04/S
CONCESSIONARIA PER LA PROGETTAZIONE
E COSTRUZIONE DELLA METROPOLITANA

MM **MM Spa**
Progettazione e Direzione Lavori
Società certificata Sistema Gestione
Qualità ISO 9001, Ambiente ISO 14001,
Energia Servizio Idrico ISO 50001

WBS di esecuzione



Titolo
**STAZIONE CAPODICHINO - VARIANTE COPERTURA E FINITURE MEZZANINO
PROGETTO DEFINITIVO FINITURE**

SEZIONE 10 - ABACO FINITURE

MM	Sostituisce	Dimensioni A1	Scala 1:100		Commessa 8TP	Lotto D	Fase D	Cat. F	Opera ST 2D	Progressivo 5792	Foglio
	Sostituito da:										

MN



Comune di Napoli

Linea 1 della metropolitana

Tratta Centro Direzionale - Capodichino



COMUNE DI NAPOLI

Direzione Centrale - Infrastrutt.
Servizio Realizz. e Manutenz. Linea
PROTOCOLLO IN ENTRATA

PGI 2019, 0546200

21 GIU. 2019

MM spa

PROGETTAZIONE E COSTRUZIONE NAPOLI

IL DIRETTORE DEI LAVORI

Dott. Ing. Filippo Cavuoto

GEN 2019	EMMISSIONE					
Data	Descrizione	Disegnato	Progettato	Verificato	Acquisito	Approvato
		1	1	1		

OGGETTO DEFINITO ARCHITETTONICO
REVISIONE ARTISTICA
Stark Harbour + Partners

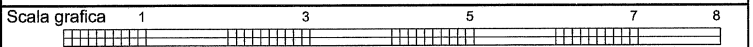
IL DIRETTORE TECNICO **MM Spa**
PROGETTAZIONE E COSTRUZIONE NAPOLI
IL DIRETTORE TECNICO
Dott. Arch. Ernesto Amodeo
ALBO ARCHITETTI NAPOLI N° 3058

OGGETTO ESECUTIVO STRUTTURALE
CAVUOTO ING. FILIPPO CAVUOTO

Nome File:
Copertura Capodichino Variante 2018 - Rev02

N METROPOLITANA DI NAPOLI S.p.A. Azienda con Sistema di Gestione
CONCESSIONARIA PER LA PROGETTAZIONE per la Qualita' conforme alla
E COSTRUZIONE DELLA METROPOLITANA norma UNI EN ISO 9001:2000
certificato da RINA con n°
di esecuzione 10882/04/S

MM **MM Spa**
Progettazione e Direzione Lavori
Società certificata Sistema Gestione
Qualità ISO 9001, Ambiente ISO 14001,
Energia Servizio Idrico ISO 50001



E' vietata la riproduzione di questo documento senza la preventiva autorizzazione di MM Spa

TRATTA CDN-CAPODICHINO
PROGETTAZIONE CAPODICHINO
VARIANTE COPERTURA E FINITURE MEZZANINO
PROGETTO DEFINITIVO STRUTTURE
COPERTURA METALLICA DEL POZZO - RELAZIONE DI CALCOLO

M	Sostituisce	Dimensioni	Scala		Commessa	Lotto	Fase	Cat.	Opera	Progressivo	Foglio
	Sostituito da:	1189X841	1:100		8TP	D	E	R	ST	6013	1

N



Comune di Napoli

Linea 1 della metropolitana

Tratta Centro Direzionale - Capodichino


COMUNE DI NAPOLI
 Direzione Centrale - Infrastrutture
 Servizio Realizz. e Manutenz. Linee

MM spa
 PROGETTAZIONE E COSTRUZIONE NAPOLI
 IL DIRETTORE DEI LAVORI
 Dott. Ing. Enrico Cavuoto

PROTOCOLLO IN ENTRATA


PCI 2019 0546200

21 GIU. 2019

Aggior.	Data	Descrizione	Disegnato	Progettato	Verificato	Acquisito	Approvato
A	27/02/19	REVISIONE GENERALE					
0	10/12/18	EMISSIONE					


PROGETTO DEFINITO ARCHITETTONICO E DIREZIONE ARTISTICA
Rogers Stirk Harbour + Partners

PROGETTO ESECUTIVO ARCHITETTONICO
SMITH BARRACCO ARCHITETTI

IL DIRETTORE TECNICO

 PROGETTAZIONE E DIREZIONE NAPOLI
 IL DIRETTORE TECNICO
 Dott. Arch. Enrico Cavuoto
 ALBO ARCHITETTI NAPOLI N° 8058

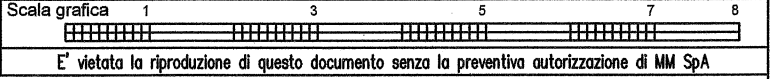
Nome File: STP-8136

MN METROPOLITANA DI NAPOLI S.p.A. Azienda con Sistema di Gestione per la Qualità conforme alla norma UNI EN ISO 9001:2000 certificato da RINA con n° 10882/04/S
 CONCESSIONARIA PER LA PROGETTAZIONE E COSTRUZIONE DELLA METROPOLITANA


 **MM Spa**
 Progettazione e Direzione Lavori

Società certificata Sistema Gestione Qualità ISO 9001, Ambiente ISO 14001, Energia Servizio Idrico ISO 50001

WBS di esecuzione



Titolo
STAZIONE CAPODICHINO - VARIANTE COPERTURA E FINITURE MEZZANINO
PROGETTO DEFINITIVO FINITURE

MM	Sostituisce	Dimensioni	Scala		Commessa	Lotto	Fase	Cat.	Opera	Progressivo	Foglio
	Sostituito da:										
					8TP	D	D	F	ST 2D		

MN



Comune di Napoli

Linea 1 della metropolitana

Tratta Centro Direzionale - Capodichino



COMUNE DI NAPOLI

Direzione Centrale - Infrastrutt.
servizio Realizz. e Manutenz. Linee
PROTOCOLLO IN ENTRATA

PG/ 2019, 0546200

21 GIU. 2019

MM spa
PROGETTAZIONE E COSTRUZIONE NAPOLI
IL DIRETTORE DEI LAVORI
Dott. Ing. Filippo Cavuoto

0 GEN 2019 EMISSIONE

Aggior.	Data	Descrizione	Disegnato	Progettato	Verificato	Acquisito	Approvato
			1	1	1		

PROGETTO DEFINITO ARCHITETTONICO
E DIREZIONE ARTISTICA

Rogers Stirk Harbour + Partners

IL DIRETTORE TECNICO

MM Spa
PROGETTAZIONE E COSTRUZIONE NAPOLI
IL DIRETTORE TECNICO
Dott. Arch. Ernesto Amodeo
ALBO ARCHITETTI NAPOLI N° 3058

PROGETTO ESECUTIVO STRUTTURALE

CAVUOTO ING. FILIPPO CAVUOTO

Nome File:

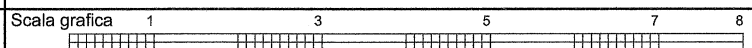
Copertura Capodichino Variante 2018 - Rev02

MN METROPOLITANA DI NAPOLI S.p.A. Azienda con Sistema di Gestione
CONCESSIONARIA PER LA PROGETTAZIONE per la Qualita' conforme alla
E COSTRUZIONE DELLA METROPOLITANA norma UNI EN ISO 9001:2000
certificato da RINA con n°
10882/04/S

WBS di esecuzione

MM **MM Spa**
Progettazione e Direzione Lavori

Società certificata Sistema Gestione
Qualità ISO 9001, Ambiente ISO 14001,
Energia Servizio Idrico ISO 50001



E' vietata la riproduzione di questo documento senza la preventiva autorizzazione di MM Spa

Titolo

TRATTA CDN-CAPODICHINO

STAZIONE CAPODICHINO

VARIANTE COPERTURA E FINITURE MEZZANINO

PROGETTO DEFINITIVO STRUTTURE

COPERTURA METALLICA - CARPENTERIA CORRENTI INFERIORI

MM	Sostituisce	Dimensioni	Scala		Commessa	Lotto	Fase	Cat.	Opera	Progressivo	Foglio
	Sostituito da:	1189X841	1:100		8TP	D	E	R	ST	6014	1

MN



Comune di Napoli

Linea 1 della metropolitana

Tratta Centro Direzionale - Capodichino



COMUNE DI NAPOLI

Direzione Centrale - Infrastruttura

Servizio Realizz. e Manutenz. Linea

PROTOCOLLO IN ENTRATA

PGI 2019, 0546200

21 GIU. 2019

MM spa

PROGETTAZIONE E COSTRUZIONE NAPOLI
IL DIRETTORE DEI LAVORI
Dott. Ing. Filippo Cavuoto

0 GEN 2019 EMISSIONE

Aggior.	Data	Descrizione	Disegnato	Progettato	Verificato	Acquisito	Approvato
			1	1	1		

PROGETTO DEFINITO ARCHITETTONICO
E DIREZIONE ARTISTICA
Rogers Stirk Harbour + Partners

IL DIRETTORE TECNICO
MM Spa
PROGETTAZIONE E COSTRUZIONE NAPOLI
IL DIRETTORE TECNICO
Dott. Arch. Ernesto Amodeo
ALBO ARCHITETTI NAPOLI N° 3038

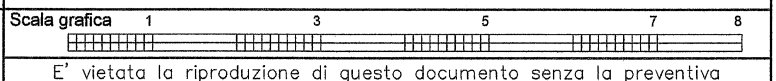
PROGETTO ESECUTIVO STRUTTURALE
CAVUOTO ING. FILIPPO CAVUOTO

Nome File:
Copertura Capodichino Variante 2018 - Rev02

MN METROPOLITANA DI NAPOLI S.p.A. Azienda con Sistema di Gestione
CONCESSIONARIA PER LA PROGETTAZIONE per la Qualita' conforme alla
E COSTRUZIONE DELLA METROPOLITANA norma UNI EN ISO 9001:2000
certificato da RINA con n°
10882/04/S

MM **MM Spa**
Progettazione e Direzione Lavori
Società certificata Sistema Gestione
Qualità ISO 9001, Ambiente ISO 14001,
Energia Servizio Idrico ISO 50001

WBS di esecuzione



E' vietata la riproduzione di questo documento senza la preventiva autorizzazione di MM Spa

TITOLO
TRATTA CDN-CAPODICHINO
STAZIONE CAPODICHINO
VARIANTE COPERTURA E FINITURE MEZZANINO
PROGETTO DEFINITIVO STRUTTURE
COPERTURA METALLICA - PIANTA CORRENTI SUPERIORI

MM	Sostituisce	Dimensioni	Scala		Commessa	Lotto	Fase	Cat.	Opera	Progressivo	Foglio
	Sostituito da:	1189X841	1:100		8TP	D	E	R	ST	6015	1

MN



Comune di Napoli

Linea 1 della metropolitana

Tratta Centro Direzionale - Capodichino



COMUNE DI NAPOLI
 Direzione Centrale - Infrastrutture
 Servizio Realizz. e Manutenz. Linee
PROTOCOLLO IN ENTRATA
 PGI/ 2019/ 0546200
 21 GIU. 2019

MM spa
 PROGETTAZIONE E COSTRUZIONE NAPOLI
 IL DIRETTORE DEI LAVORI
 Dott. Ing. Filippo Cavuoto

Progressivo	Data	Descrizione	Disegnato	Progettato	Verificato	Acquisito	Approvato
0	GEN 2019	EMISSIONE	1	1	1		

PROGETTO DEFINITO ARCHITETTONICO
 E DIREZIONE ARTISTICA
Rogers Stirk Harbour + Partners

IL DIRETTORE TECNICO
MM Spa
 PROGETTAZIONE E COSTRUZIONE NAPOLI
 IL DIRETTORE TECNICO
 Dott. Arch. Ernesto Amodeo
 ALBO ARCHITETTI NAPOLI N° 3056

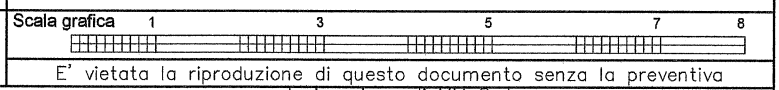
PROGETTO ESECUTIVO STRUTTURALE
CAVUOTO ING. FILIPPO CAVUOTO

Nome File:
 Copertura Capodichino Variante 2018 - Rev02

MN METROPOLITANA DI NAPOLI S.p.A. Azienda con Sistema di Gestione
 CONCESSIONARIA PER LA PROGETTAZIONE per la Qualita' conforme alla
 E COSTRUZIONE DELLA METROPOLITANA norma UNI EN ISO 9001:2000
 certificato da RINA con n' 10882/04/S

MM **MM Spa** Società certificata Sistema Gestione
 Progettazione e Direzione Lavori Qualità ISO 9001, Ambiente ISO 14001,
 Energia Servizio Idrico ISO 50001

VBS di esecuzione



E' vietata la riproduzione di questo documento senza la preventiva autorizzazione di MM Spa

Titolo
TRATTA CDN-CAPODICHINO
STAZIONE CAPODICHINO
VARIANTE COPERTURA E FINITURE MEZZANINO
PROGETTO DEFINITIVO STRUTTURE
COPERTURA METALLICA - SEZIONE E PROSPETTI

MM	Sostituisce	Dimensioni	Scala		Commessa	Lotto	Fase	Cat.	Opera	Progressivo	Foglio
	Sostituito da:	1189X841	1:100		8TP	D	E	R	ST	6016	1
MN											



Comune di Napoli

Linea 1 della metropolitana

Tratta Centro Direzionale - Capodichino



COMUNE DI NAPOLI

Direzione Centrale - Infrastrutture

Servizio Realizz. e Manutenz. Linee

PROTOCOLLO IN ENTRATA

PG/2019/0546200

21 GIU. 2019

MM SpA

PROGETTAZIONE E COSTRUZIONE NAPOLI
IL DIRETTORE DEI LAVORI

Dott. Ing. Filippo Cavuoto

Aggior.	Data	Descrizione	Disegnato	Progettato	Verificato	Acquisito	Approvato
0	GEN 2019	EMMISSIONE	1	1	1		

PROGETTO DEFINITO ARCHITETTONICO
E DIREZIONE ARTISTICA
Rogers Stirk Harbour + Partners

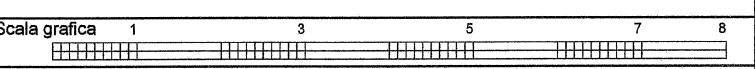
PROGETTO ESECUTIVO STRUTTURALE
CAVUOTO ING. FILIPPO CAVUOTO
INGENIERIA DELLE STRUTTURE

MN METROPOLITANA DI NAPOLI S.p.A. Azienda con Sistema di Gestione
CONCESSIONARIA PER LA PROGETTAZIONE per la Qualità conforme alla
E COSTRUZIONE DELLA METROPOLITANA norma UNI EN ISO 9001:2000
certificato da RINA con n°
WBS di esecuzione 10882/04/S

IL DIRETTORE TECNICO
MM SpA
PROGETTAZIONE E COSTRUZIONE NAPOLI
IL DIRETTORE TECNICO
Dott. Arch. Ernesto Amodeo
ALBO ARCHITETTI NAPOLI N° 3058

Nome File:
Copertura Capodichino Variante 2018 - Rev02

MM SpA
Progettazione e Direzione Lavori
Società certificata Sistema Gestione
Qualità ISO 9001, Ambiente ISO 14001,
Energia Servizio Idrico ISO 50001



E' vietata la riproduzione di questo documento senza la preventiva autorizzazione di MM SpA

Titolo

TRATTA CDN-CAPODICHINO
STAZIONE CAPODICHINO
VARIANTE COPERTURA E FINITURE MEZZANINO
PROGETTO DEFINITIVO STRUTTURE
COPERTURA METALLICA - PARTICOLARI COSTRUTTIVI

MM	Sostituisce	Dimensioni	Scala		Commessa	Lotto	Fase	Cat.	Opera	Progressivo	Foglio
	Sostituito da:	1189X841	VARIE		8TP	D	E	R	ST	6171	1

MN