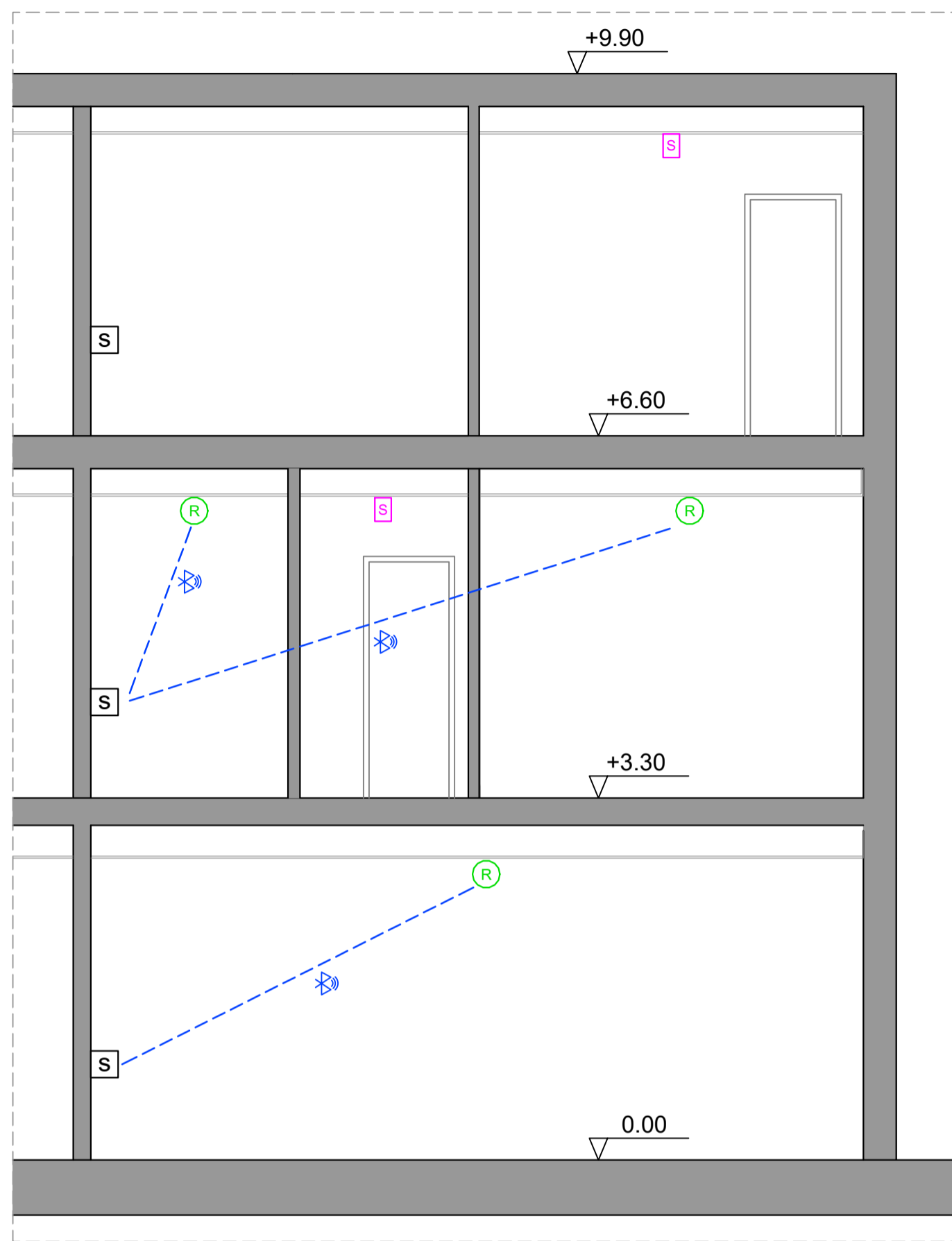
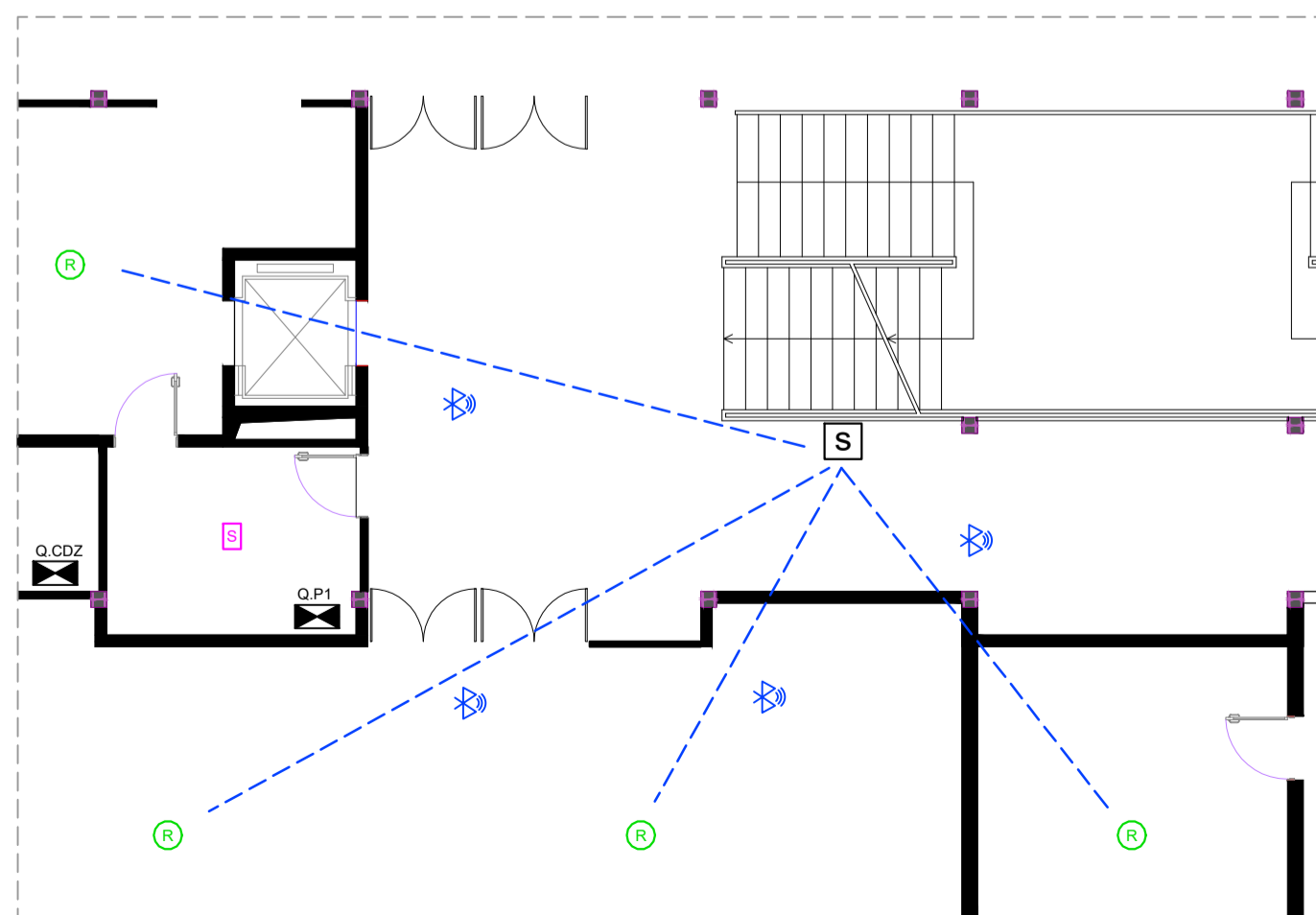


SEZIONE TIPO



STRALCIO PIANTA TIPO

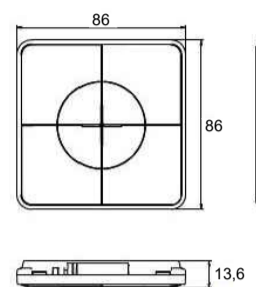


COMPONENTI ED ACCESSORI



SMART SWITCH
 Pulsantiera Senza fili per la gestione di sistemi di illuminazione intelligente Smart Lighting Systems OPPLE. Gestione semplice e veloce dell'accensione/spegnimento e dimmerazione degli apparecchi di illuminazione della gamma Smart Lighting. Dotato di 4 tasti supplementari per attivare gli scenari luminosi creati. Compatibile con i sensori intelligenti OPPLE. Protocolli completamente senza fili tramite Bluetooth® (BLE).

DETTAGLIO TECNICO

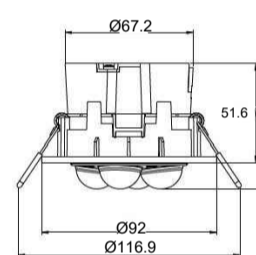


Specifiche tecniche
 IP : 20 - IK: 02
 Tipo di batteria: CR2430. Durata minima della batteria: 2 anni



SMART SENSOR
 Rilevatore di movimento Bluetooth® compatto per l'utilizzo in sistemi di illuminazione intelligenti OPPLE con ampia area di rilevamento Ø 10 m. Sensori di temperatura e umidità inclusi. Protocolli Senza fili via Bluetooth® (BLE).

DETTAGLIO TECNICO



Specifiche tecniche
 Protocolli: Senza fili via Bluetooth® (BLE) Low Energy Mesh
 Classe di isolamento: II
 Angolo di rilevamento: 360°
 Tecnologia di rilevamento: PIR
 Ritardo di spegnimento: 1min-60min
 Sensore di luce: Sì
 Sensore di temperatura: Sì
 Sensore di umidità: Sì
 Consumo energetico: 1.2W
 Tensione di rete: 220-240 V AC
 Frequenza: 50/60 Hz

LED MODULE SENSOR CT

EAN/GTIN: 6945730491732
 Articolo: 140060553
 Descrizione: LED Module sensor CT
 Accessorio sensore. Rilevamento: 12 m. Adatto per: Plafoniera Apollo Linear Econax, Modulo Clio G2.

Specifiche tecniche

Tipologia	multisensore	Larghezza	35,5 mm
Compatibile con Apple HomeKit	No	altezza	76,7 mm
Compatibile con Google Assistant	No	profondità	25,5 mm
Compatibile con Amazon Alexa	No	Carico max.	400 W
Supporto disponibile IFTTT	No		
tipologia accessorio	sensore di presenza		
colore	Bianco		
Materiale	Policarbonato		

Informazioni sul prodotto

Codice prodotto	Descrizione	EAN/GTIN	Peso (kg/pz)	Peso lordo (kg)	Lunghezza scatola interna	Larghezza scatola interna	Altezza scatola interna
140060553	LED Module sensor CT	6945730491732	0,05 kg	0,06 kg	40 mm	35 mm	80 mm

Usò dell'interruttore intelligente Smart Switch	✓
Usò del sensore intelligente Smart Sensor	✓
Controllo della luce diurna Daylight	✓
Più gestori/utenti per progetto	✓
Mostra l'occupazione in tempo reale per ambiente	✓
Mostra la temperatura/umidità effettiva	✓
Più installazioni per progetto	✓
Controllo > 100 dispositivi per progetto	✓
Accensione dell'illuminazione ad un'ora/una data specifica	✓
Controllo l'impianto di illuminazione da remoto	✓
Grafico dle consumo di energia	✓
Grafico temperatura/umidità per ambiente	✓
Grafico dell'occupazione per ambiente	✓



COMUNE DI NAPOLI

“Intervento di efficientamento energetico per l'edificio di proprietà del Comune di Napoli – Centro Polifunzionale per Anziani, ubicato in via Lattanzio n.46 (ex scuola de Luca)”, nell'ambito del PNRR Missione 2 Componente 4 Investimento 2.2 – Interventi per la resilienza

PROGETTO ESECUTIVO

IL DIRIGENTE

Ing. Vincenzo Brandi

RESPONSABILE DEL PROCEDIMENTO

Arch. Guglielmo Pescatore

GRUPPO DI PROGETTAZIONE

MANDATARIA: ODINIPA INGEGNERIA SRL
 S.G.Q. UNI EN ISO 9001:2015 N°737/34
 Corso Resina, 310 - Ercolano (NA)
 e-mail: odinipaingegneria@gmail.com
 PEC: odinipaingegneria@postecert.it
 Tel: 081-7773637 - P.IVA: 08550281219



COORDINATORE DEL GRUPPO DI PROGETTAZIONE:
DT.Arch. Monica Vitrone

PROGETTISTI:
Ing. Improta Francesca
Ing. I. Scognamiglio Nicola
 GIOVANE PROFESSIONISTA: Ing. Mometti Gabriella



MANDANTE: Arch. Daniele Galeano

SISTEMA DI GESTIONE ILLUMINAZIONE

Livello Progettazione	Codice disciplina	N° Elaborato/ Nom. Specifica	Data	Revisione	Scala
ESE	EL	I.03	luglio 2022	-	-