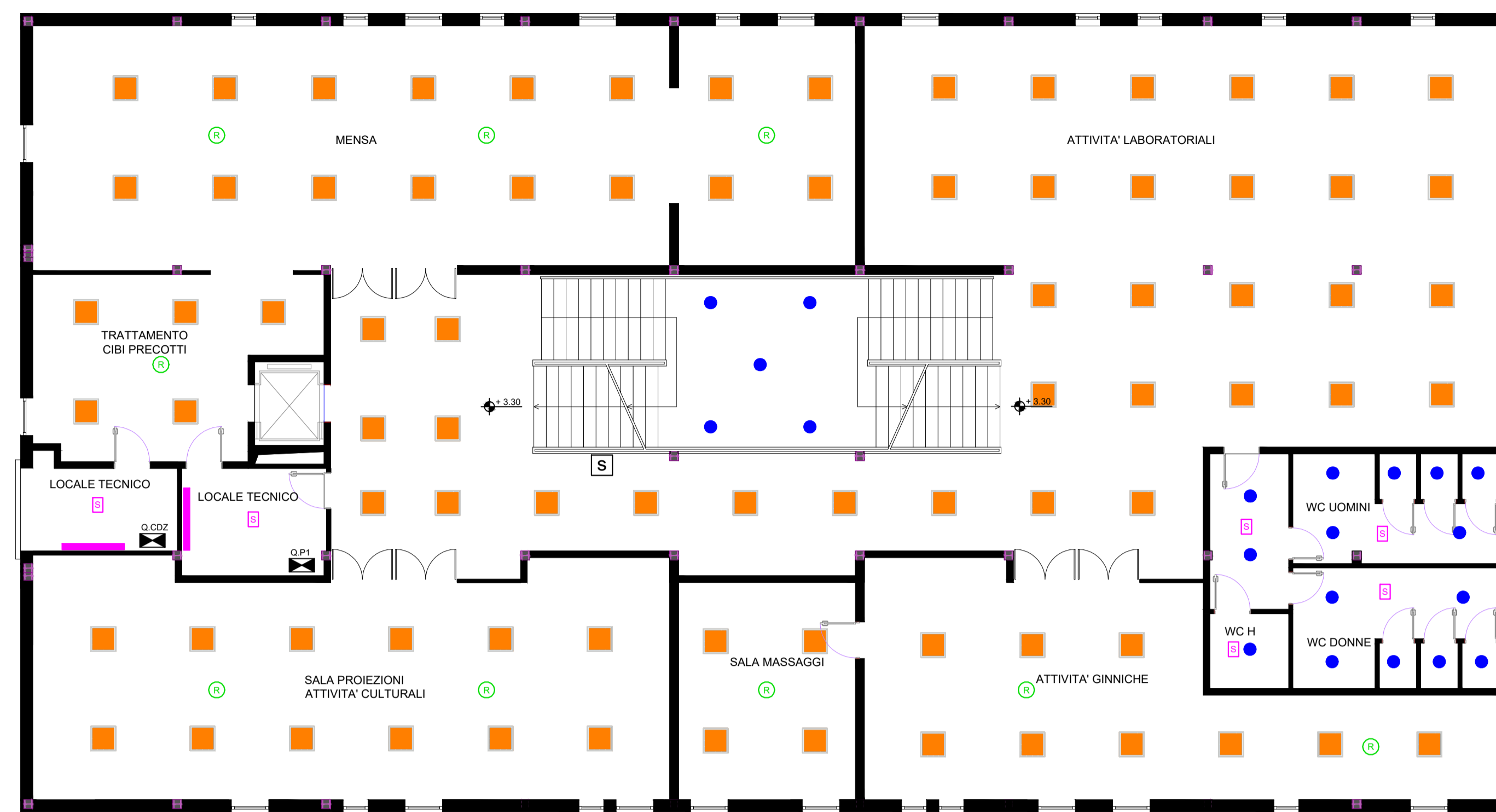
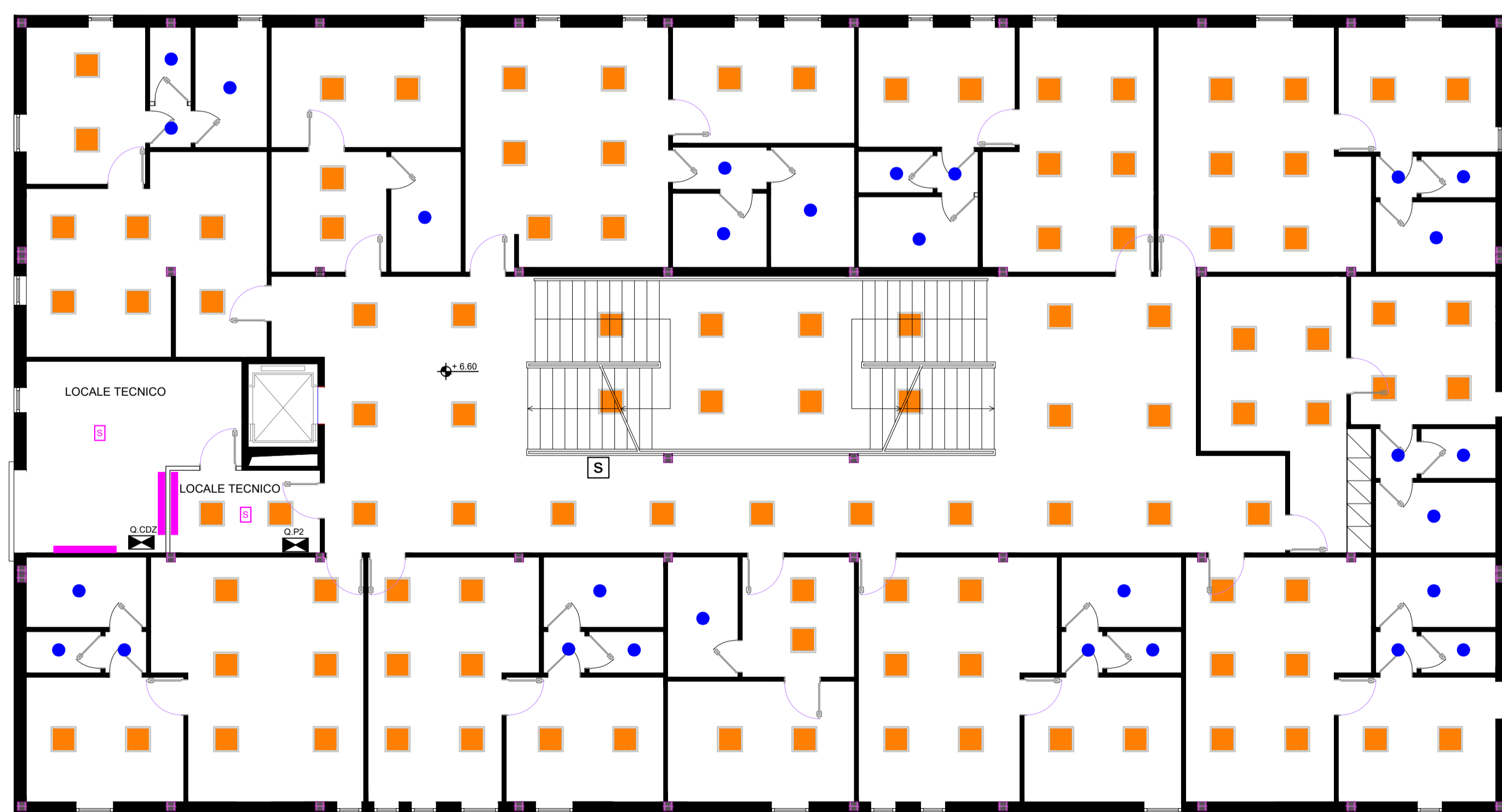


PIANTA PIANO TERRA



PIANTA PIANO PRIMO



PIANTA PIANO SECONDO

LEGENDA	
	Corpo Illuminante ad incasso nel controsoffitto 60x60 LEDPanelRc-S5 Sq595-34W-BLE-940-U19 della OPPLÉ o similare 34 W
	Corpo Illuminante ad incasso nel controsoffitto LED Downlight Rc-P-MW R200-33W-4000 della OPPLÉ o similare 33W
	Corpo Illuminante a parete per locali tecnici Led Waterproof-P3 L1610-54W-4000 della OPPLÉ o similare 54 W
	Rilevatore di movimento Bluetooth - LEDSmartlight-Rc-Sensor della OPPLÉ o similare per le stanze
	Sensore di rilevamento LED Module sensor CT art. 140060553 della OPPLÉ o similare per i locali tecnici e servizi igienici
	Pulsantiera Senza fili per la gestione di sistemi di illuminazione intelligente LEDSmartlight-Switch della OPPLÉ o similare

SCHEDE TECNICHE	
<p>LED Panel Rc-S5 Sq595-34W-BLE-940-U19</p> <ul style="list-style-type: none"> Misure: 595 x 595 x 9 mm; Sorgente luminosa LED; Potenza totale 34 W; Flusso Luminoso reale 3910 lumen; Temperatura di colore 4000K; Rendimento luminoso delle lampade: 115 lm/W Indice di Resa Cromatica CRI: 90; UGR5 19 IP54 (vano lampada) IP20 parte incasso Dimmerabilità BLE 	<p>SMART SENSOR</p> <p>Rilevatore di movimento bluetooth led smartlight-rc-sensor</p> <ul style="list-style-type: none"> Ampla area di rilevamento Ø 10 m; Adatto per la regolazione Smart Daylight Protocolli Senza fili via Bluetooth® (BLE) Sensori di luce, temperatura e umidità IP 20 IK02 Classe di isolamento II
<p>LED Downlight Rc-P-MW R200-33W-4000</p> <ul style="list-style-type: none"> Misure: Ø 225 mm; Sorgente luminosa LED; Potenza totale 33 W; Flusso Luminoso reale 3630 lumen; Temperatura di colore 4000K; Rendimento luminoso delle lampade: 110 lm/W Indice di Resa Cromatica CRI: 80; UGR5 22 IP 44 Dimmerabilità On/Off 	<p>LED Module sensor CT</p> <ul style="list-style-type: none"> Misure: 40 x 35 x 80 mm Accessorio sensore di presenza Rilevamento: 12 m Tipologia multisensore
<p>LED Waterproof-P3 L1610-54W-4000</p> <ul style="list-style-type: none"> Misure: 1610 x 81 x 78 mm; Sorgente luminosa LED; Potenza totale 54 W; Flusso Luminoso reale 7000 lumen; Temperatura di colore 4000K; Rendimento luminoso delle lampade: 130 lm/W Indice di Resa Cromatica CRI: 80; IP 65 IK08 Classe di isolamento II Chiuso ermeticamente 	<p>SMART SWITCH - LEDSmartlight-Switch</p> <ul style="list-style-type: none"> Pulsantiera Senza fili per la gestione di sistemi di illuminazione intelligente Smart Lighting Systems OPPLÉ Gestione semplice e veloce dell'accensione/peggiamento e dimmerazione degli apparecchi di illuminazione della gamma Smart Lighting Dotato di 4 tasti supplementari per attivare gli scenari luminosi creati Protocolli completamente senza fili tramite Bluetooth® (BLE) Misure: 86 x 86 x 13.6 mm

NOTE:

- I rilevatori di presenza e movimento sono stati inseriti nei soli locali confinati quali stanze comuni, uffici, bagni e locali tecnici.
- Le luci degli ambienti comuni e dei corridoi saranno attivate/disattivate dal comando centralizzato.
- Si prevede la disattivazione degli interruttori a parete, ad eccezione degli appartamenti al secondo piano, per evitare conflitti funzionali con il nuovo impianto di illuminazione.

COMUNE DI NAPOLI

“Intervento di efficientamento energetico per l’edificio di proprietà del Comune di Napoli – Centro Polifunzionale per Anziani, ubicato in via Lattanzio n.46 (ex scuola de Luca)”, nell’ambito del PNRR Missione 2 Componente 4 Investimento 2.2 – Interventi per la resilienza

PROGETTO ESECUTIVO

IL DIRIGENTE Ing. Vincenzo Brandi	RESPONSABILE DEL PROCEDIMENTO Arch. Guglielmo Pescatore
--	--

GRUPPO DI PROGETTAZIONE

MANDATARIA: ODINIPA INGEGNERIA SRL
 S.G.Q. UNI EN ISO 9001:2015 N°737/34
 Corso Resina, 310 - Ercolano (NA)
 e-mail: odinipaingegneria@gmail.com
 PEC: odinipaingegneria@postecert.it
 Tel: 081-7773637 - P.IVA: 08550281219

odnipa
Ingegneria

COORDINATORE DEL GRUPPO DI PROGETTAZIONE:
DT.Arch. Monica Vitrone

PROGETTISTI:
Ing. Improta Francesca
Ing. I. Scognamiglio Nicola
GIOVANE PROFESSIONISTA: Ing. Mometti Gabriella

MANDANTE: Arch. Daniele Galeano

STATO DI PROGETTO - IMPIANTO DI ILLUMINAZIONE					
Livello Progettazione	Codice disciplina	N° Elaborato/ Nom. Specifica	Data	Revisione	Scala
ESE	EL	I.02	luglio 2022	-	1:100