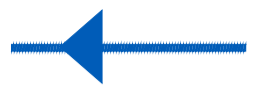


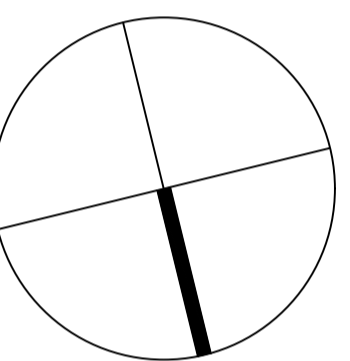


LEGENDA

-  RECINZIONE DI CANTIERE
-  PERCORSI PEDONALI ADDETTI AI LAVORI
-  PERCORSI PUBBLICI
-  SMALTIMENTO RIFIUTI
-  MOVIMENTAZIONE MATERIALI
-  AREA DI CANTIERE

N.B.

- La 1 fase di cantiere sarà attrezzata per effettuare i lavori in copertura, durante la settimana;
- La 2 fase di cantiere sarà attrezzata per effettuare i restanti lavori stabiliti.



COMUNE DI NAPOLI

“Intervento di efficientamento energetico per l’edificio di proprietà del Comune di Napoli – Centro Polifunzionale per Anziani, ubicato in via Lattanzio n.46 (ex scuola de Luca)”, nell’ambito del PNRR Missione 2 Componente 4 Investimento 2.2 – Interventi per la resilienza

PROGETTO ESECUTIVO

IL DIRIGENTE
Ing. Vincenzo Brandi

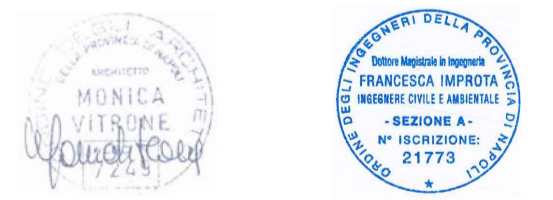
RESPONSABILE DEL PROCEDIMENTO
Arch. Guglielmo Pescatore

GRUPPO DI PROGETTAZIONE

MANDATARIA: **ODINIPA INGEGNERIA SRL**
S.G.Q. UNI EN ISO 9001:2015 N°737/34
Corso Resina, 310 - Ercolano (NA)
e-mail: odinipaingegneria@odinipa.com
odinipa ingegneria

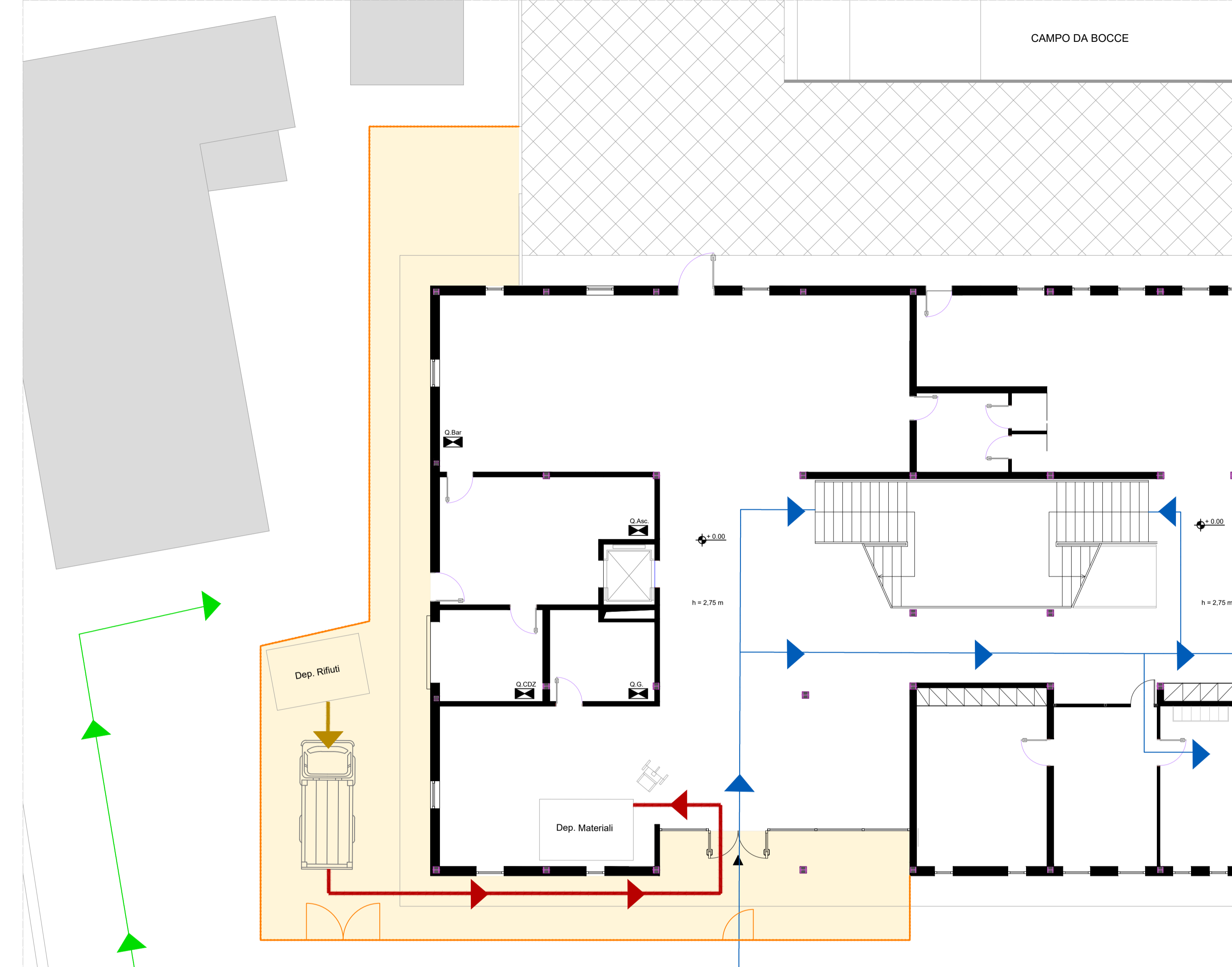
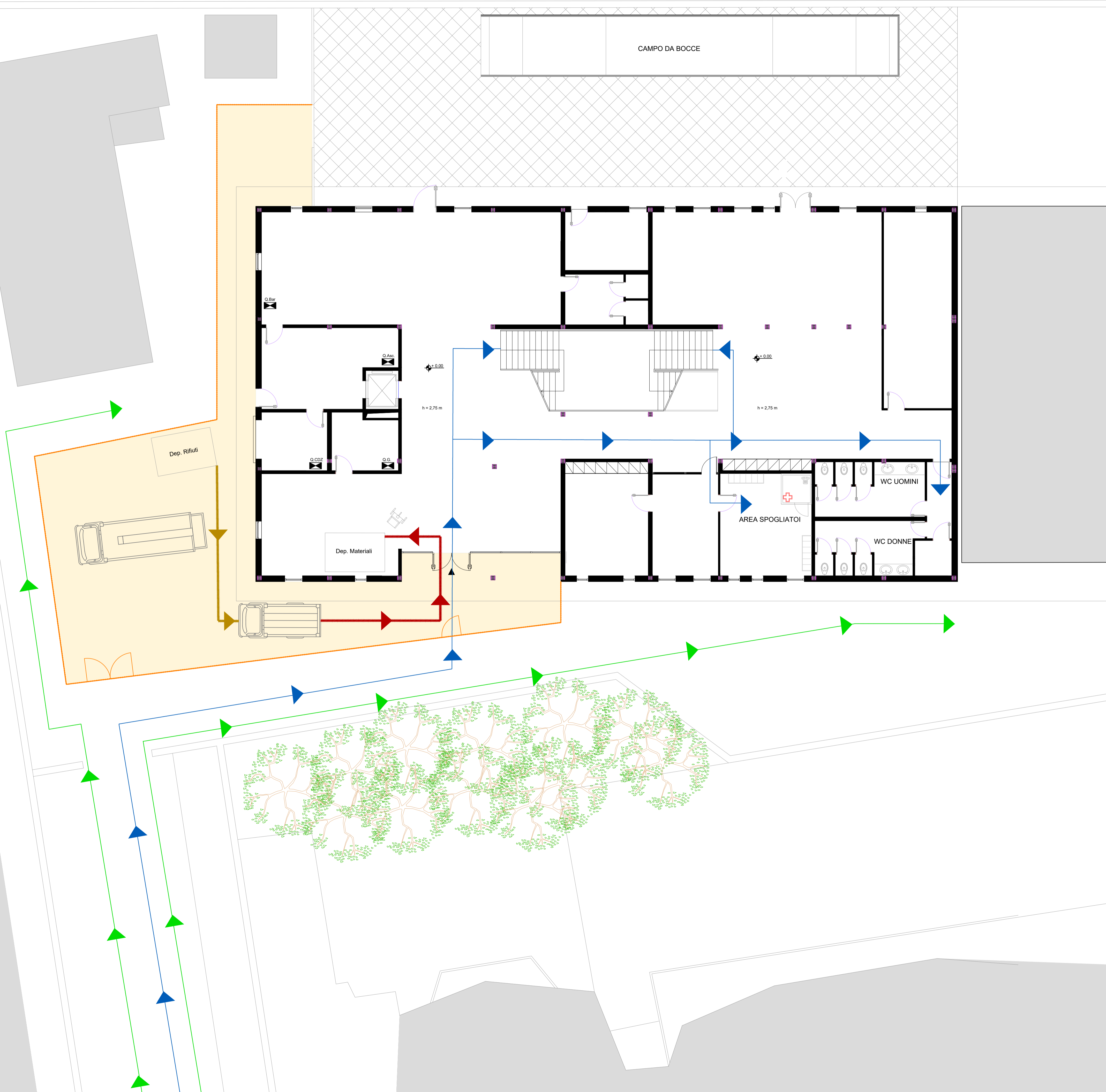
COORDINATORE DEL GRUPPO DI PROGETTAZIONE:
Dr. Arch. Monica Vitrone
PROGETTISTI:
Ing. Improta Francesca
Ing. I. Scognamiglio Nicola
GIOVANE PROFESSIONISTA: Ing. Mometti Gabriella

MANDANTE: Arch. Daniele Galeano



PLANIMETRIA DI INQUADRAMENTO

Livello Progettazione	Codice disciplina	N° Elaborato/ Norm. Specifica	Data	Revisione	Scala
ESE	EGE	PSC_01	luglio 2022	-	1:100



PIANTA PIANO PRIMO _Scala 1:100

