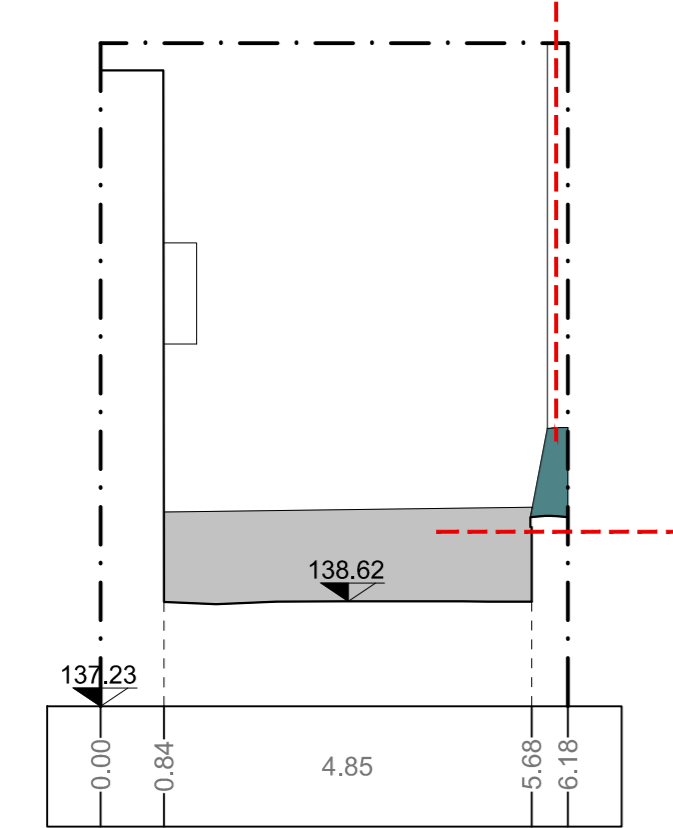
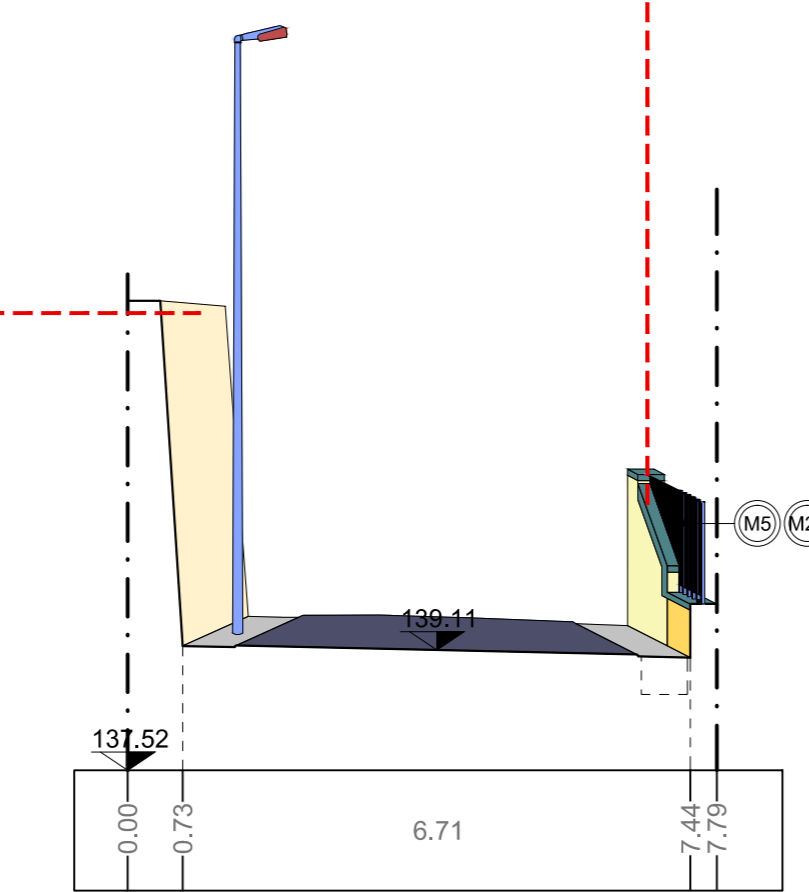


M18 - INTERVENTO GENERALIZZATO SULLE COPERTINE IN CEMENTO E CALCESTRUZZO - PULIZIA, REVISIONE, TRATTAMENTO DEI FERRI, IMPERMEABILIZZAZIONE E FINITURA CON SILICATI FIBRORINFORZATI



SEZIONE A-A'

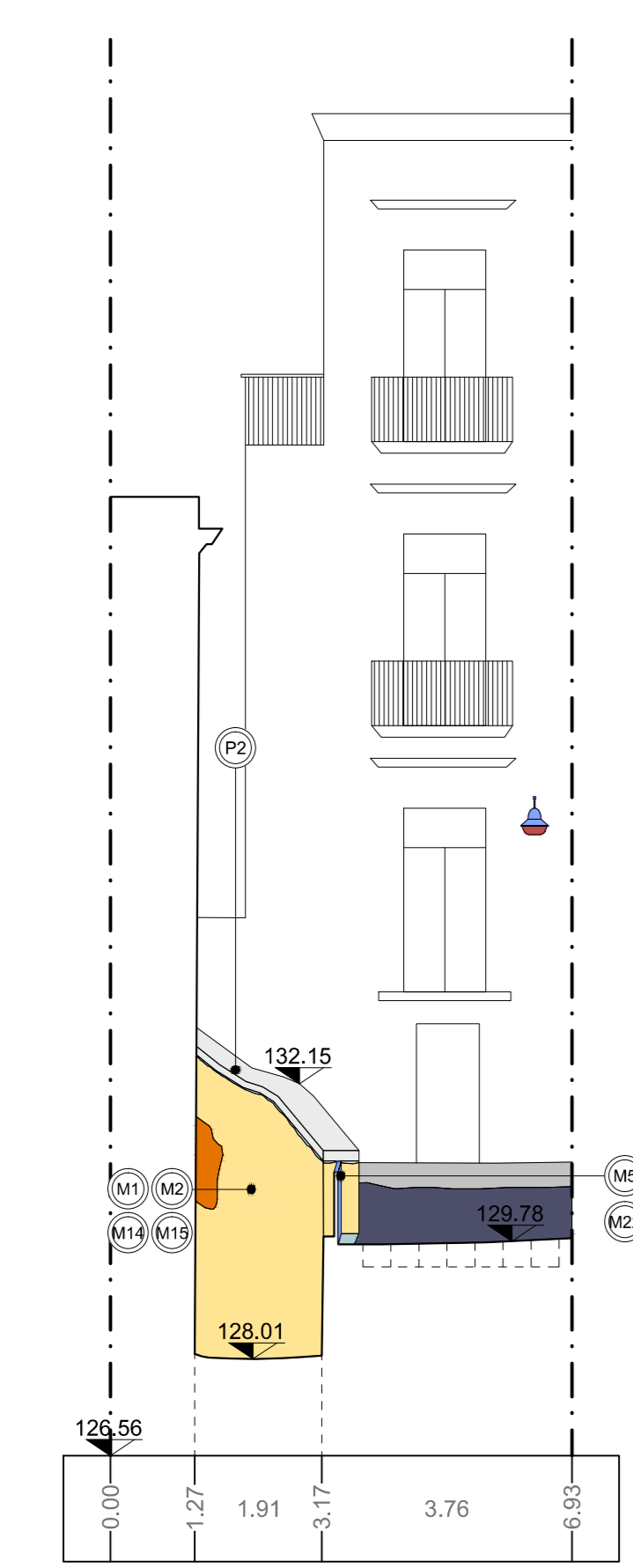
M18 - INTERVENTO GENERALIZZATO SULLE COPERTINE IN CEMENTO E CALCESTRUZZO - PULIZIA, REVISIONE, TRATTAMENTO DEI FERRI, IMPERMEABILIZZAZIONE E FINITURA CON SILICATI FIBRORINFORZATI



SEZIONE B-B'

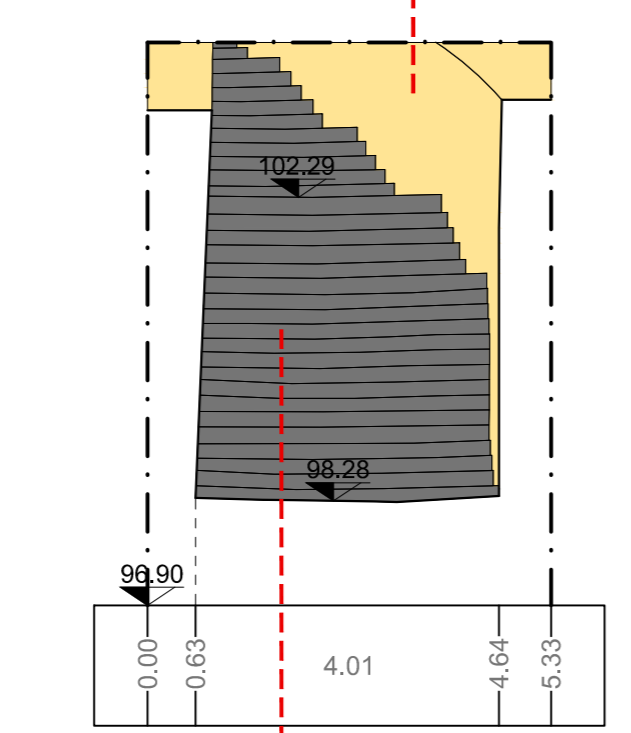
TRATTO NON IN AMBITO, PER 224,30m si effettua il solo diserbo sulla fascia sommitale per 1 m di altezza

P12 - P10 - INTERVENTO GENERALIZZATO SULL'INTERA SCALA - SMONTAGGIO DI VECCHIE BASOLE E RILAVORAZIONE A PUNTILLO - SCAVI, DEMOLIZIONE DI MASSETTI E NUOVA FONDAZIONE



SEZIONE C-C'

LATO DX TRATTO 3 - NON IN AMBITO - Lc123 - si effettua diserbo sulla fascia sommitale per 1 m di altezza e la revisione del paramento - int. M2 - M14 - M15

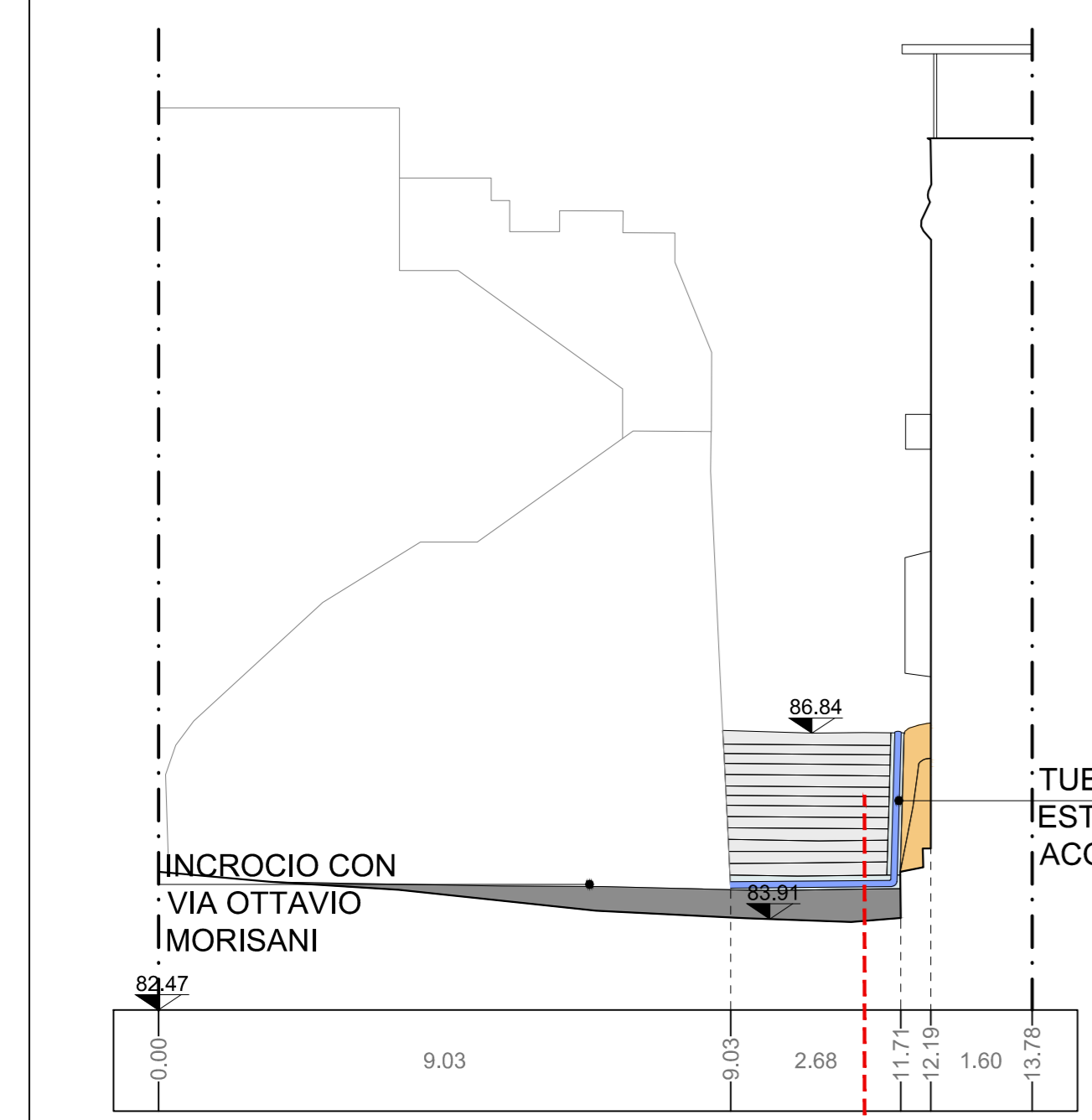


SEZIONE D-D'

P7 - P10 - INTERVENTO GENERALIZZATO SULL'INTERA SCALA - SMONTAGGIO DI CORDONI E RILAVORAZIONE A PUNTILLO - SCAVI, DEMOLIZIONE DI MASSETTI E NUOVA FONDAZIONE

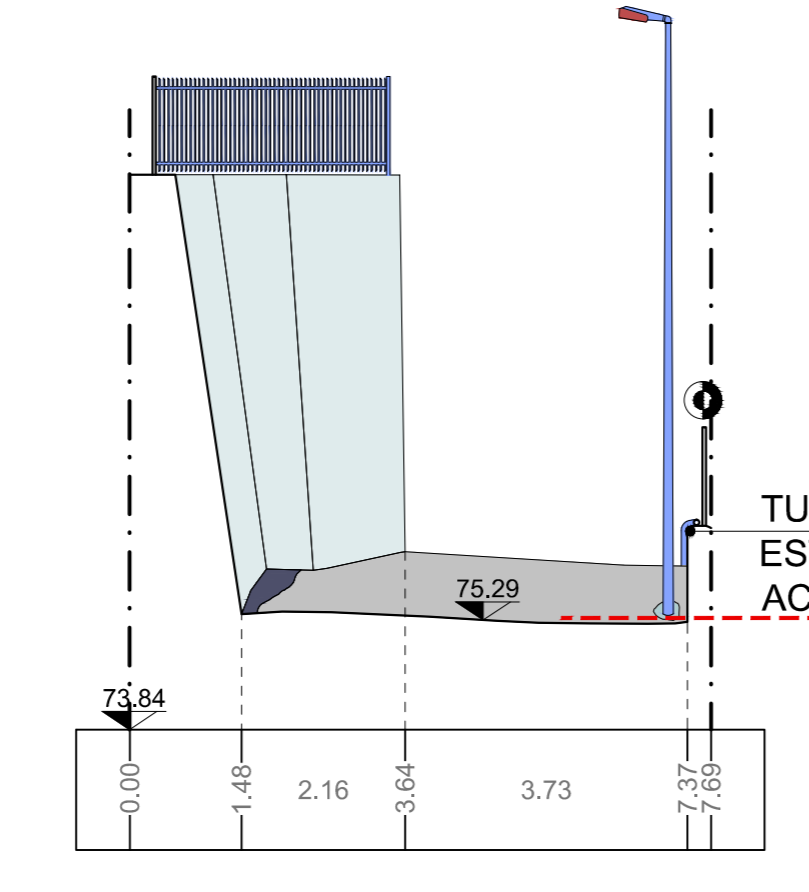
P14 - INTERVENTO GENERALIZZATO SULL'INTERA SCALA - DISINFESTAZIONE PREVENTIVA CON PRODOTTI BIOCIDI

P2 - INTERVENTO GENERALIZZATO SU TUTTO L'AMBITO - PULITURA CON IDROPULTRICE O SABBIAATRICE



SEZIONE E-E'

P2 - INTERVENTO GENERALIZZATO SU TUTTO L'AMBITO - PULITURA CON IDROPULTRICE O SABBIAATRICE



SEZIONE F-F'

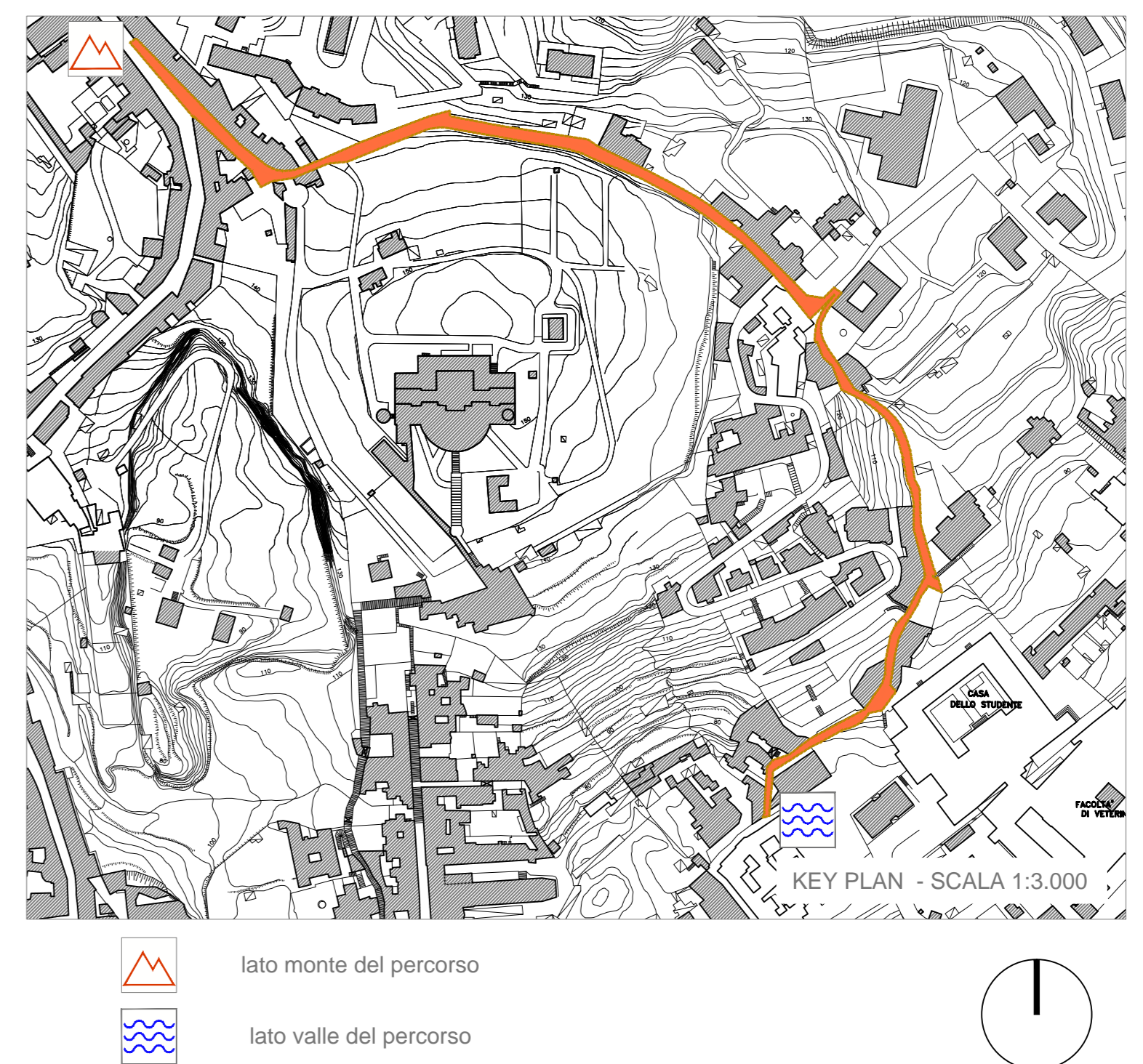
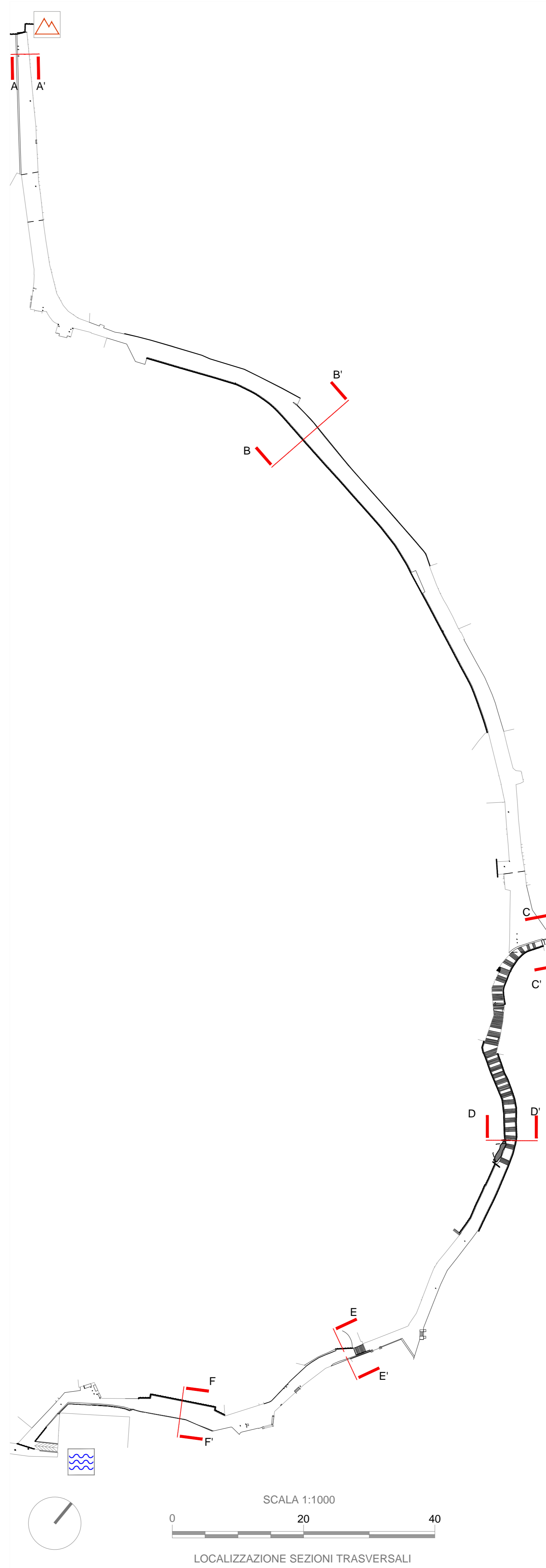
LEGENDA INTERVENTI		
LAVORI STRADALI - PAVIMENTAZIONI		
Simboli	Descrizione intervento	Num. Ord. Tariffa
(P1)	Pulitura di pozzi di ispezione	U.05.010.070.b
(P2)	Pulitura di superfici in pietra o in laterizio con idropulitrice o sabbia-trice	R.02.015.040.a
(P3)	Rimozione di strati di scabro e graffi mediante idrosabbia-trice	AP_21
(P4)	Rimozione di opere di ringhiera e parapeti stradali in profilati di ferro	U.05.010.052.a
(P5)	Demolizione di pavimentazione in conglomerato bituminoso	U.05.010.020.a
(P6)	Demolizione di pavimento in lastre o quadrotti di conglomerato cementizio	R.02.06.050.a
(P7)	Smontaggio e rimessa in opera di cordoni in pietrastrada	A.11.010.450.a
(P8)	Demolizione di elementi di rampe e gradini in pietra vulcanica da sostituire	AP_05
(P9)	Rilavorazione a puntello di vecchie basole eseguite in opera	U.05.060.075.a
(P10)	<ul style="list-style-type: none"> Demolizione di massi, massetto in calcestruzzo Scavo a sezione aperta eseguito con mezzi meccanici Scavo a sezione aperta eseguita a mano Comparsazione del piano di posa della fondazione stradale Strati di fondazione in malta granulata Posa in opera di matita di assetamento per pavimentazioni in pietra 	R.02.060.022.b E.01.010.010.a E.01.020.010.a U.05.020.020.a U.05.020.080.a AP_01
(P11)	<ul style="list-style-type: none"> Scavo a sezione obliqua Rinforco con sabbia e sabbia-trice nell'adeguata granulometria 	E.01.020.020.a U.04.010.010.b
(P12)	<ul style="list-style-type: none"> Rimozione di vecchie basole, ripresa a scarpello sulla faccia ed a scarpello negli assetti 	U.05.060.065.a
(P13)	Lastricato di nuovi basole scorte, lavorate a puntello sulla faccia ed a scarpello negli assetti	U.05.060.060.c
(P14)	Disinfestazione preventiva con prodotti biocidi per l'eliminazione di microrganismi lungo i margini stradali	AP_25
(P15)	Operazioni di rimozione di stuccature o sostanze induree applicate a precedenti interventi	AP_22
(P16)	Basamento di sostegno per pali di illuminazione pubblica per altezza f.i. fino a 7600 mm.	AP_30
(P17)	Nuovi cordoni in pietrastrada	U.05.030.030.d

PARAMENTI MURARI		
Simboli	Descrizione intervento	Num. Ord. Tariffa
(M1)	Esecuzione di prelievo di campioni da sottoporre alle analisi di laboratorio	AP_33
(M2)	Tasselo stratigrafico eseguito da un restauratore specializzato	A.00.010.104.a
(M3)	Speconatura accurata di intonaci degradati e non compatibili con il supporto	R.02.040.010.a.CAM
(M4)	Disinfestazione mediante applicazione di biocidi e rimozione manuale della vegetazione	AP_28
(M5)	Rimozione meccanica di stuccature induree	AP_31
(M6)	Disinfestazione preventiva con prodotti biocidi per l'eliminazione di microrganismi	AP_25
(M7)	Rimozione di opere di ringhiera e parapeti stradali in profilati di ferro	U.05.010.052.a
(M8)	Rimozione di eventuali chiodi, zanchi, staffe ed elementi metallici senza qualità, adottando ogni accorgimento necessario a salvaguardare l'integrità dei conci	AP_23
(M9)	Operazioni di rimozione di stuccature o sostanze induree applicate a precedenti interventi	AP_22
(M10)	Integrazione plastica e cromatica di pietre esterne	A.11.010.015.b
(M11)	Rimozione di depositi superficiali mediante lavaggio delle superfici con spazzolini e spazzole di saggina	AP_29
(M12)	Rimozione dei graffi e di sostanze sovrappresse di varia natura, applicazione per mezzo di supportanti	AP_30
(M13)	INTERVENTO LOCALIZZATO Consolidamento murature: Ripresa di murature con malta di tufo Puntelli in nocce tenere ed in tenere di qualsiasi natura Tratti di ancoraggio Iniezioni di miscela cementizia per tranti Ricostruzione di murature antiche per una profondità di 50 cm Protezione delle creste murarie mediante la formazione di bauletti con pezzame lapideo e malta idraulica	R.05.030.010.a E.02.060.040.a E.02.060.080.a E.02.060.070.c A.06.020.130.a AP_26
(M14)	Consolidamento dei giunti: rimozione delle malte decise, eliminazione dei residui e polvere mediante foggero idroavviante, ricostruzione della malta nei giunti con malta di calce idraulica, sabbia e pozzolana, stittura dei giunti	A.06.020.190.a
(M15)	Ripresa di muratura mediante sostituzione parziale di materiale con metodo sciuci-uci	R.03.030.010.a
(M16)	Revisione e restauro di paramento murario: scarnitura delle vecchie malte annodate, successivo lavaggio e spazzolatura con spazzole di saggina, sostituzione o integrazione dei blocchi non recuperabili, stuccatura delle concetti con malta idraulica e tranti appropriati alla malta originale, spazzatura finale	AP_02
(M17)	Stesura di scabro pigmentato o idrossido di calcio (acqua di calce) applicata a pennello	AP_24
(M18)	Regolarizzazione di superfici da intonaco	R.03.060.020.a.CAM
(M19)	Restauro delle superfici in tufo <ul style="list-style-type: none"> Rimozione di depositi superficiali mediante lavaggio delle superfici con spazzolini e spazzole di saggina 	AP_29
(M20)	Risanamento delle copertine in calcestruzzo: <ul style="list-style-type: none"> pulitura superficiale del calcestruzzo mediante sabbia-trice e/o spazzolatura trattamento dei ferri di armatura con prodotto passivante regolarizzazione delle superfici impermeabilizzazione eseguita con malta bicomponente elastica finitura in opera di investimento ai silicati fibrinforzati 	R.05.040.040.a R.05.040.050.a R.05.090.030.a.CAM E.12.060.050.b E.21.030.050.b
(M21)	A. Realizzazione di nuove copertine in pezzame di tufo B. Stato di apertura in battuta di coccoposto	AP_28 AP_27
(M22)	Risanamento delle copertine in laterizio in mattoni pieni	R.03.030.030.c
(M23)	Revisione e restauro copertine in tufo	-
(M24)	Nuova internata, ringhiera, parapeti e cancellata	E.19.010.070.c.CAM

ARREDO		
Simboli	Descrizione intervento	Num. Ord. Tariffa
(A1)	Simbolo per Green Line	E.19.010.040.a AP_06
(A2)	Sedua	E.19.010.040.a AP_15
(A3)	Totem	E.19.010.040.a AP_08AP_09AP_10
(A4)	Fiore	E.19.010.040.a AP_11AP_12
(A5)	Perline	E.19.010.040.a AP_39
(A6)	Leggio	E.19.010.040.a AP_39
(A7)	Commano	E.19.010.040.a AP_39
(DE)	DEMOLIZIONI	

STATO DI FATTO		
CHUSINI IN METALLO (C1) CHUSINO IN METALLO (C2) CHUSINO IN C.L.E. DIMENSIONI VARIABILI (C3) CHUSINO IN METALLO LUNGHEZZA VARIABILE (C4) CADITOIA IN METALLO A PIANTA QUADRATA (C5) CADITOIA IN METALLO DIMENSIONI VARIABILI	CADITOIE IN PIETRA (C6) CADITOIA IN METALLO LUNGHEZZA VARIABILE (C7) CADITOIA IN METALLO A PIANTA QUADRATA (C8) CADITOIA IN METALLO DIMENSIONI VARIABILI	COLONNINE BALAUSTRATE IN METALLO (C9) COLONNINA BALAUSTRATA IN PIETRA COLONNINA (C10) DISSUASORE IN PIETRA (C11) DISSUASORE IN METALLO (C12) DISSUASORE A BALAUSTRATA IN METALLO DISSUASORE (C13) PANCHINA IN LEGNO (C14) PANCHINA IN PIETRA
ILLUMINAZIONE LAMPIONI (L1) SU PALO (L2) SU PALO (L3) SU PALO (L4) SU PALO (L5) SU PALO (L6) SU PALO (L7) SU PALO (L8) SU PALO (L9) SU PALO (L10) SU PALO (L11) SU PALO (L12) SU PALO (L13) SU PALO (L14) SU PALO (L15) SU PALO (L16) SU PALO (L17) SU PALO (L18) SU PALO (L19) SU PALO (L20) SU PALO (L21) SU PALO (L22) SU PALO (L23) SU PALO (L24) SU PALO (L25) SU PALO (L26) SU PALO (L27) SU PALO (L28) SU PALO (L29) SU PALO (L30) SU PALO (L31) SU PALO (L32) SU PALO (L33) SU PALO (L34) SU PALO (L35) SU PALO (L36) SU PALO (L37) SU PALO (L38) SU PALO (L39) SU PALO (L40) SU PALO (L41) SU PALO (L42) SU PALO (L43) SU PALO (L44) SU PALO (L45) SU PALO (L46) SU PALO (L47) SU PALO (L48) SU PALO (L49) SU PALO (L50) SU PALO (L51) SU PALO (L52) SU PALO (L53) SU PALO (L54) SU PALO (L55) SU PALO (L56) SU PALO (L57) SU PALO (L58) SU PALO (L59) SU PALO (L60) SU PALO (L61) SU PALO (L62) SU PALO (L63) SU PALO (L64) SU PALO (L65) SU PALO (L66) SU PALO (L67) SU PALO (L68) SU PALO (L69) SU PALO (L70) SU PALO (L71) SU PALO (L72) SU PALO (L73) SU PALO (L74) SU PALO (L75) SU PALO (L76) SU PALO (L77) SU PALO (L78) SU PALO (L79) SU PALO (L80) SU PALO (L81) SU PALO (L82) SU PALO (L83) SU PALO (L84) SU PALO (L85) SU PALO (L86) SU PALO (L87) SU PALO (L88) SU PALO (L89) SU PALO (L90) SU PALO (L91) SU PALO (L92) SU PALO (L93) SU PALO (L94) SU PALO (L95) SU PALO (L96) SU PALO (L97) SU PALO (L98) SU PALO (L99) SU PALO (L100) SU PALO	COLONNINE BALAUSTRATE IN METALLO (C9) COLONNINA BALAUSTRATA IN PIETRA COLONNINA (C10) DISSUASORE IN PIETRA (C11) DISSUASORE IN METALLO (C12) DISSUASORE A BALAUSTRATA IN METALLO DISSUASORE (C13) PANCHINA IN LEGNO (C14) PANCHINA IN PIETRA	PROIETTORE AD INCASSO (P1) SU PALO (P2) SU PALO (P3) SU PALO (P4) SU PALO (P5) SU PALO (P6) SU PALO (P7) SU PALO (P8) SU PALO (P9) SU PALO (P10) SU PALO (P11) SU PALO (P12) SU PALO (P13) SU PALO (P14) SU PALO (P15) SU PALO (P16) SU PALO (P17) SU PALO (P18) SU PALO (P19) SU PALO (P20) SU PALO (P21) SU PALO (P22) SU PALO (P23) SU PALO (P24) SU PALO (P25) SU PALO (P26) SU PALO (P27) SU PALO (P28) SU PALO (P29) SU PALO (P30) SU PALO (P31) SU PALO (P32) SU PALO (P33) SU PALO (P34) SU PALO (P35) SU PALO (P36) SU PALO (P37) SU PALO (P38) SU PALO (P39) SU PALO (P40) SU PALO (P41) SU PALO (P42) SU PALO (P43) SU PALO (P44) SU PALO (P45) SU PALO (P46) SU PALO (P47) SU PALO (P48) SU PALO (P49) SU PALO (P50) SU PALO (P51) SU PALO (P52) SU PALO (P53) SU PALO (P54) SU PALO (P55) SU PALO (P56) SU PALO (P57) SU PALO (P58) SU PALO (P59) SU PALO (P60) SU PALO (P61) SU PALO (P62) SU PALO (P63) SU PALO (P64) SU PALO (P65) SU PALO (P66) SU PALO (P67) SU PALO (P68) SU PALO (P69) SU PALO (P70) SU PALO (P71) SU PALO (P72) SU PALO (P73) SU PALO (P74) SU PALO (P75) SU PALO (P76) SU PALO (P77) SU PALO (P78) SU PALO (P79) SU PALO (P80) SU PALO (P81) SU PALO (P82) SU PALO (P83) SU PALO (P84) SU PALO (P85) SU PALO (P86) SU PALO (P87) SU PALO (P88) SU PALO (P89) SU PALO (P90) SU PALO (P91) SU PALO (P92) SU PALO (P93) SU PALO (P94) SU PALO (P95) SU PALO (P96) SU PALO (P97) SU PALO (P98) SU PALO (P99) SU PALO (P100) SU PALO
SEGNALETICA VERTICALE (S1) CASSONETTO (S2) PIANTE (S3) PULVILE (S4) EDICOLA VOTIVA (S5) ARREDO URBANO (S6) ARMATURA STRADALE A SBRACCIO	LAMPIONE (L1) LAMPIONE A MURO (L2) FONTANELLA PUBBLICA (L3) PANCHINA (L4) BALAUSTRATA METALLICA (L5) CORRIMANO METALLICO (L6) RECINZIONE METALLICA	RECINZIONE LINEA (R1) OPERA PROVVISORIALE (R2) MATERIALE DI RISULTA (R3) DISSUASORE IN PIETRA (R4) DISSUASORE IN METALLO (R5) FIORIERA

MATERIALI			
PIETRA LAVICA (B1) Bacchato composto da blocchi quadrati posti in opera in maniera regolare (a "corone" o "a forma di pesce") (B2) Bacchato composto da blocchi non quadrati posti in opera in maniera irregolare ("scostolati") (B3) Blocchi quadrati di forma cubica ("campieri") (B4) Cordoni di pietrastrada	TUFO (T1) Muratura composta da blocchi e tufo grigio presumibilmente originale (T2) Muratura composta da blocchi quadrati in tufo grigio di recente fattura (T3) Muratura mista tufo, laterizio, pietra lavica	CEMENTO (C1) Integrazioni con malta cementizia (C2) Pavimentazioni in pastelle di cemento (C3) Pavimentazione in battuto di cemento (C4) Copertine	
CALCIARE/ TRAVERTINO (C1) PIPPERINO (C2) ASFALTO (C3) LATERIZIO	INTONACO (I1) INTONACO (I2) INTONACO TINGEGGIATO (I3) MARMO (I4) ALLUMINIO	ELEMENTI PLASTICI/SINTETICI (E1) GUAINA (E2) LEGNO (E3) TERRENO	ELEMENTI METALLICI (M1) MATERIALE CERAMICO (M2) VETRO (M3) MATERIALE CONTENENTE PRESUMIBILMENTE ARMATO



COMMITTENTE
COMUNE DI NAPIOLI
 RESPONSABILE DEL PROCEDIMENTO
 arch. Francesca Spersa

CITTÀ VERTICALE: RIQUALIFICAZIONE DEI PERCORSI PEDONALI TRA LA COLLINA E IL MARE

MANDATARIA
sab
 Gruppo ESC
 Via Flavacchia, 15
 00129 - Roma
 info@sabeng.it www.sabeng.eu

MANDANTI
 Arch. Pierpaolo Papi
 Arch. Francesco Parronari
 Arch. Sergio Tucci
 Arch. Francesco Fusilli
 Arch. Luca Persichini

Studio Ing. Alberto Capitanucci
 Arch. Pierpaolo Papi
 Arch. Francesco Parronari
 Arch. Sergio Tucci
 Arch. Francesco Fusilli
 Arch. Luca Persichini

ELABORATO
 Architettura - Progetto
 Salita Moiriello
 Sezioni Trasversali

GAE031/00
 CNAP.001-01-02.20.ESE
 DATA 1:100

PROGETTO ESECUTIVO / MOIRIELLO

Nome file: \\file name CNAP.001GAE03100_PROF_TRASV_MOI.dwg UNITA DI MISURA: Unit of Measure m