

**STATO DI FATTO**

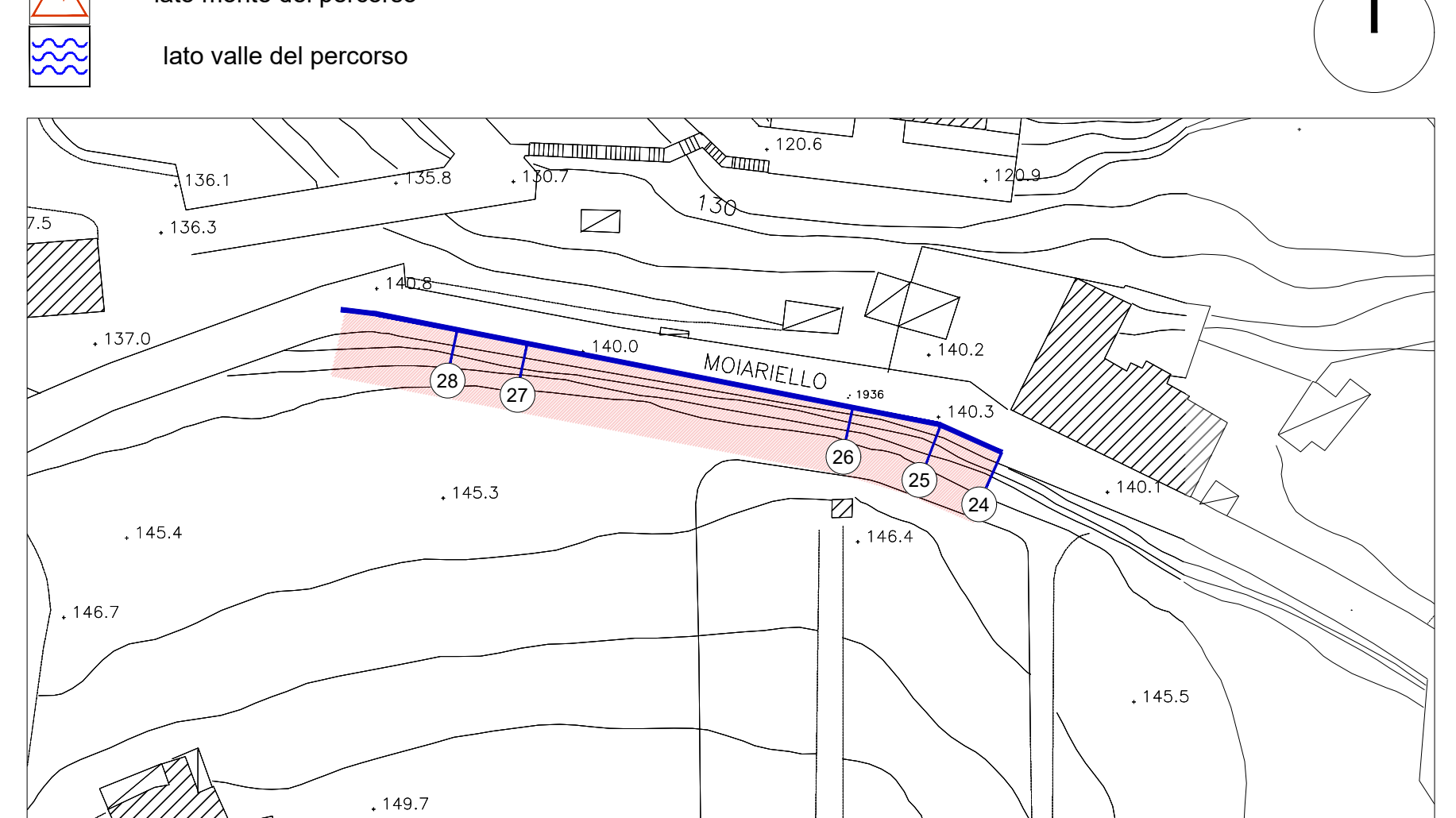
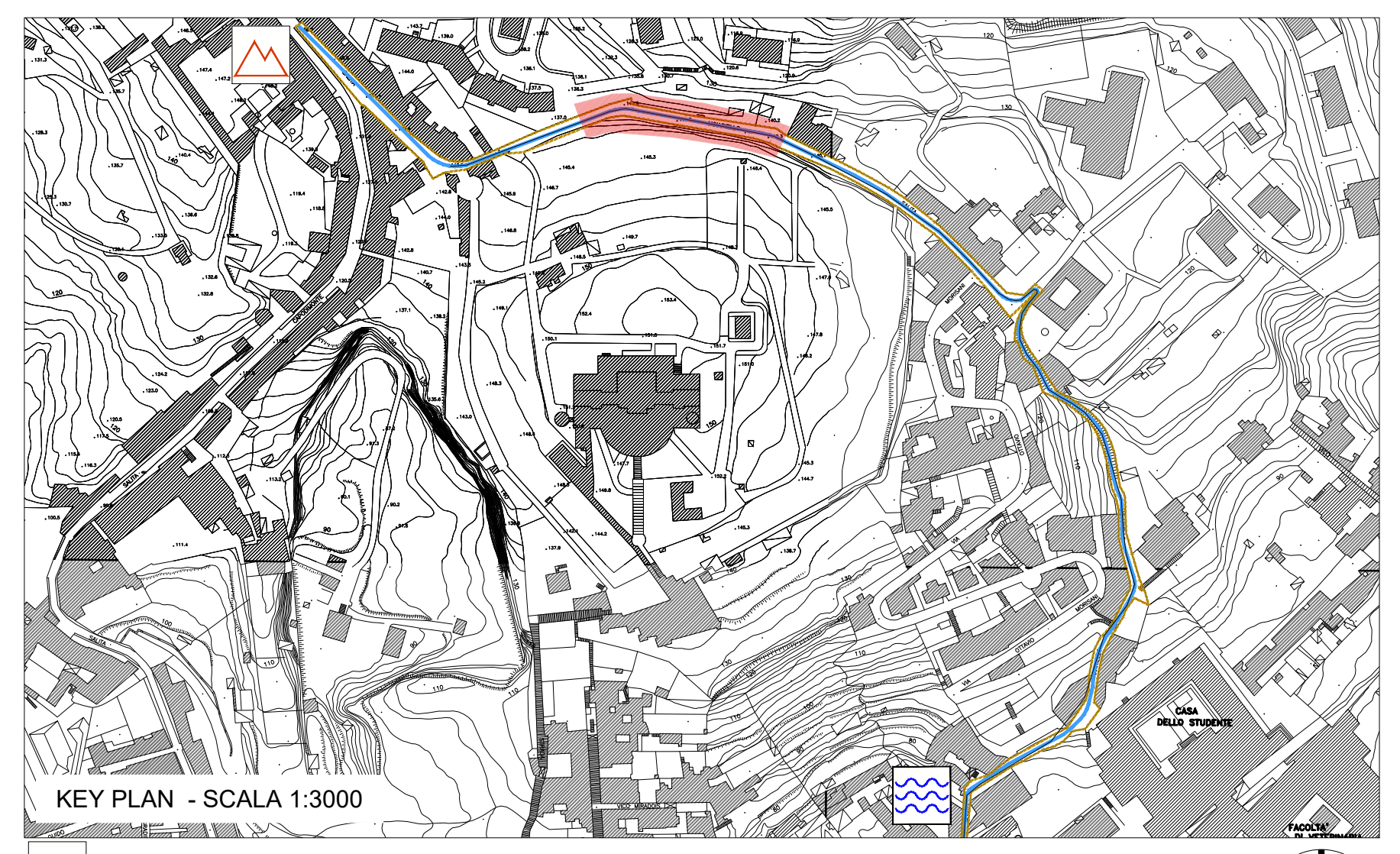
<ul style="list-style-type: none"> <li>CHIESINI IN METALLO</li> <li>CHIESINO IN PIETRA</li> <li>CHIESINO IN CLS DIMENSIONI VARIABILI</li> </ul>	<ul style="list-style-type: none"> <li>CADITOIE IN PIETRA</li> <li>CADITOIA IN METALLO</li> <li>CADITOIA IN METALLO A FRANTO QUADRATA</li> <li>CADITOIA IN METALLO A FRANTO QUADRATA</li> <li>CADITOIA IN METALLO DIMENSIONI VARIABILI</li> </ul>	<ul style="list-style-type: none"> <li>COLONNINA BALAUSTRATA IN METALLO</li> <li>COLONNINA BALAUSTRATA IN PIETRA</li> <li>COLONNINA</li> <li>DISSUASORE IN PIETRA</li> <li>DISSUASORE IN METALLO</li> <li>DISSUASORE A BALAUSTRATA IN METALLO</li> <li>DISSUASORE IN METALLO</li> <li>DISSUASORE</li> <li>PANCHINA IN LEGNO</li> <li>PANCHINA IN PIETRA</li> </ul>
<ul style="list-style-type: none"> <li>ILLUMINAZIONE LAMPIONI</li> <li>SERRACIO SU PALO</li> <li>SERRACIO A MURO</li> <li>SERRACIO SU PALO</li> <li>ARMATURA STRADALE</li> </ul>	<ul style="list-style-type: none"> <li>PROIETTORE AD INCASSO</li> <li>CHIAVE O SARACHESA TUBAZIONE ACQUEDOTTO</li> </ul>	<ul style="list-style-type: none"> <li>SEGNALICA VERTICALE</li> <li>CASSONETTO</li> <li>IMPANTI</li> <li>PLUVIALE</li> <li>EDICOLA VOTIVA</li> <li>ARREDO URBANO</li> <li>ARMATURA STRADALE A SERRACIO</li> </ul>

**MATERIALI**

<ul style="list-style-type: none"> <li>Bascioli: composto da blocchi squadrati, posti in opera in maniera regolare (a "norma" o "spina di pesce")</li> <li>Muratura composta da blocchi in tufo grezzo</li> <li>Muratura composta da blocchi in tufo grezzo di riciclaggio</li> <li>Muratura mista (tufo, laterizio, pietra sabbia)</li> </ul>	<ul style="list-style-type: none"> <li>Blocchi: composti da blocchi non squadrati, di forma cubica ("campesini")</li> <li>Muratura mista (tufo, laterizio, pietra sabbia)</li> </ul>	<ul style="list-style-type: none"> <li>Contorni di fondo</li> </ul>
<ul style="list-style-type: none"> <li>Integrazioni con malta cementizia</li> <li>Pavimentazione in pietre di cemento</li> <li>Pavimentazione in battuto di cemento</li> <li>Copertine</li> </ul>	<ul style="list-style-type: none"> <li>Calcestruzzo</li> <li>Pavimentazione in pietre di cemento</li> <li>Pavimentazione in battuto di cemento</li> <li>Copertine</li> </ul>	<ul style="list-style-type: none"> <li>Calcestruzzo</li> <li>Pavimentazione in pietre di cemento</li> <li>Pavimentazione in battuto di cemento</li> <li>Copertine</li> </ul>

**LEGENDA ANALISI DELLO STATO DI CONSERVAZIONE NORMAL 1/88 (UNI 11182 del 2006)**

<ul style="list-style-type: none"> <li>ALTERAZIONE CROMATICA</li> <li>DEPOSITO SUPERFICIALE</li> <li>DISGREGIAZIONE</li> <li>OSTACOLO</li> <li>IRRADIAZIONE</li> <li>PRESENZA DI VEGETAZIONE</li> <li>LACINAMMANCENZA</li> </ul>	<ul style="list-style-type: none"> <li>MACCHIA</li> <li>FRATTURAZIONE O FESSURAZIONE</li> <li>GRAFFITO VANDALICO</li> <li>DEPOSITO DI GIUNTO</li> <li>OSSEDAZIONE</li> </ul>
--	--



**COMMITTENTE**  
**COMUNE DI NAPOLI**  
**RESPONSABILE DEL PROCEDIMENTO**  
 arch. Francesca Spiera

**CITTÀ VERTICALE: RIQUALIFICAZIONE DEI PERCORSI PEDONALI TRA LA COLLINA E IL MARE**

**MANDATARIA**  
**sab**  
 Via Perugina, 80  
 06126 Perugia  
 info@saberg.it www.saberg.it

**MANDANTI**  
 588.r.l.  
 Via S. Maria, 16  
 06126 Perugia  
 info@588.it www.588.it

**Studio Ing. Alberto Capitannucci**  
 Architetture - Stato di Conservazione  
 Salita Moiairiello  
 Profilo longitudinale sx - Stralcio 6 di 8

**ELABORAZIONE**  
**GKE030f/00**  
 CNAIP.001-01-02-20 ESE  
 SCALA 1:100

Nome file: File name C:\NAP.001\GKE03000\_0-f\_SX\_MCJ.dwg UNITA' DI MISURA: Unit of Measure: m