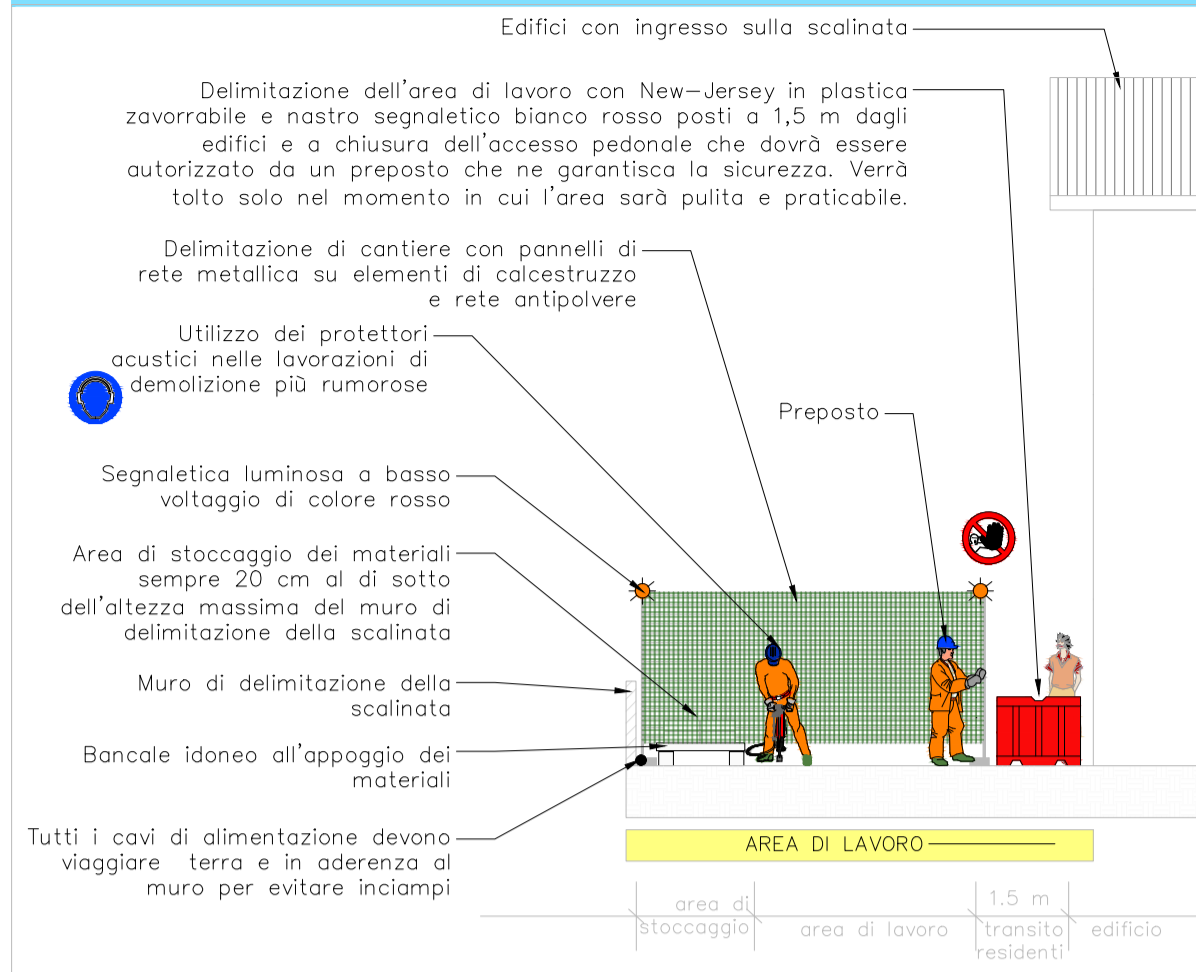
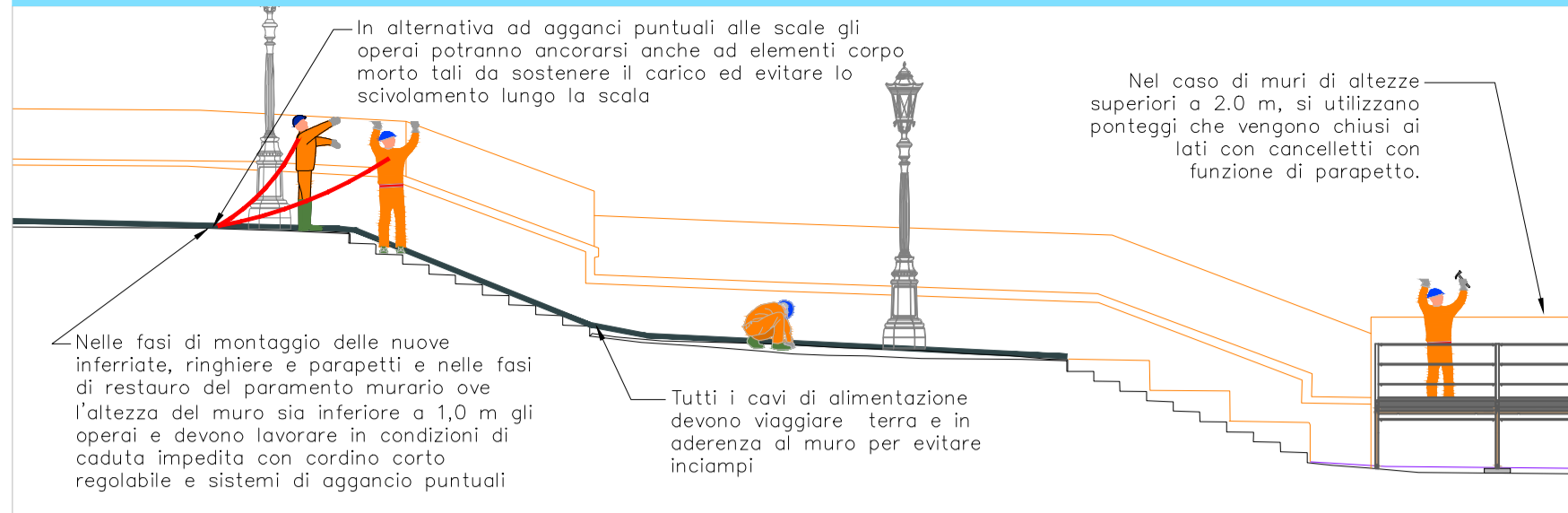


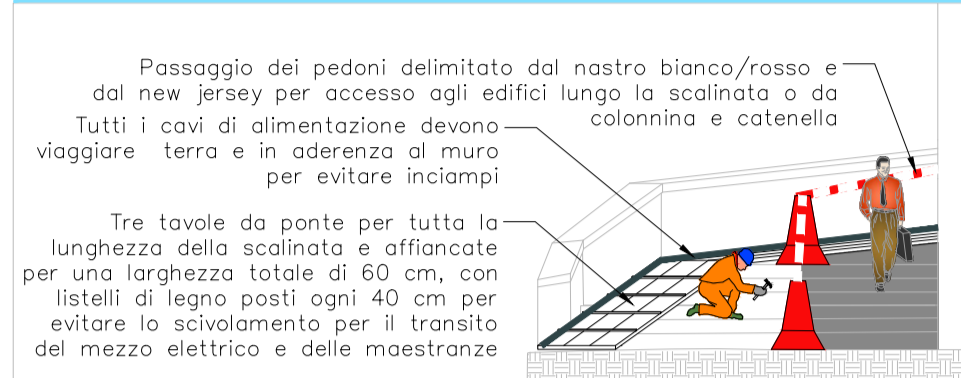
SITUAZIONE TIPO PER LAVORAZIONI IN PROSSIMITA' DEGLI ACCESSI ALLA SCALINATA - INIZIO E FINE CANTIERE (INQUADRAMENTO 1)



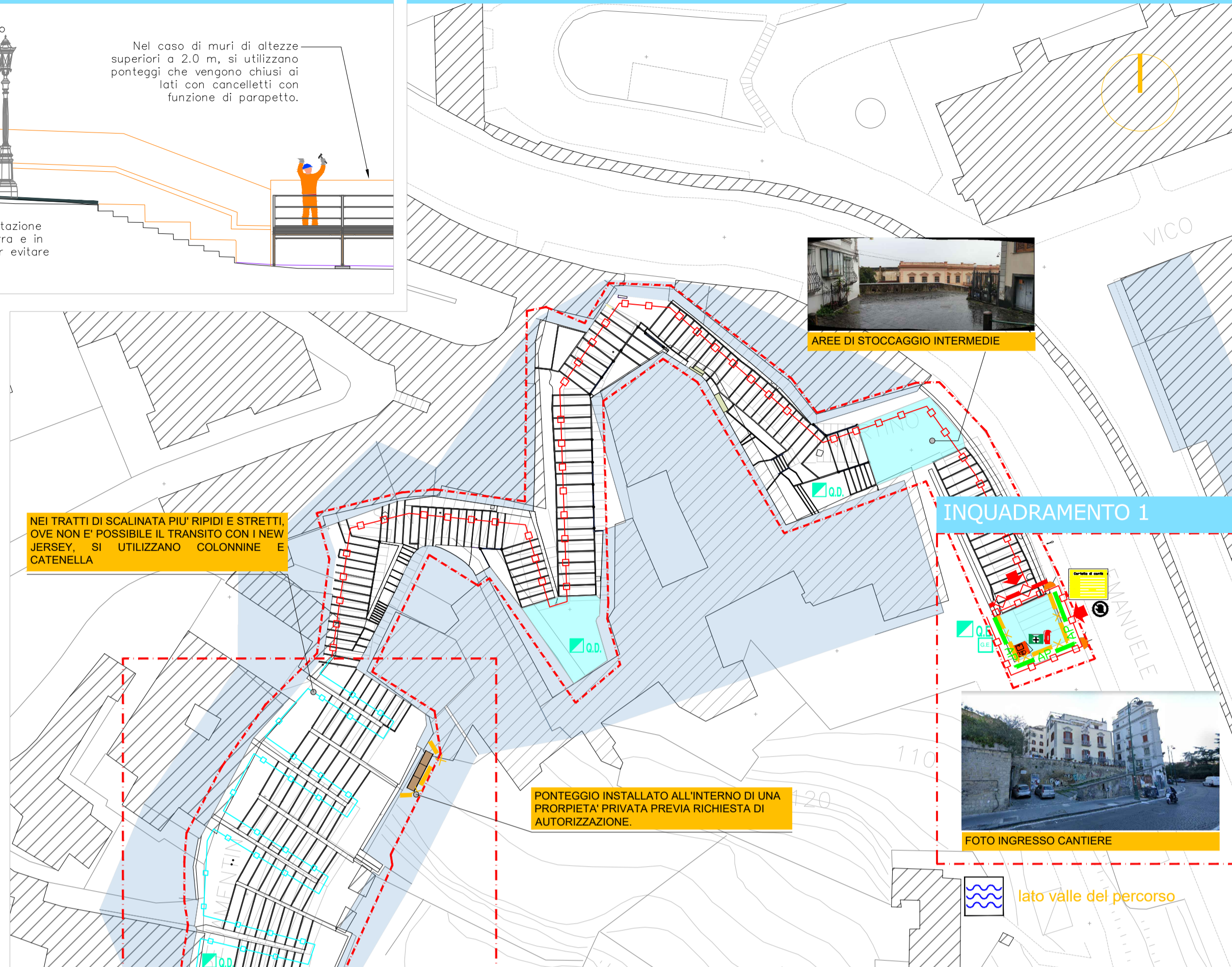
MONTAGGIO NUOVI PARAPETTI



SOSTITUZIONE PAVIMENTAZIONE

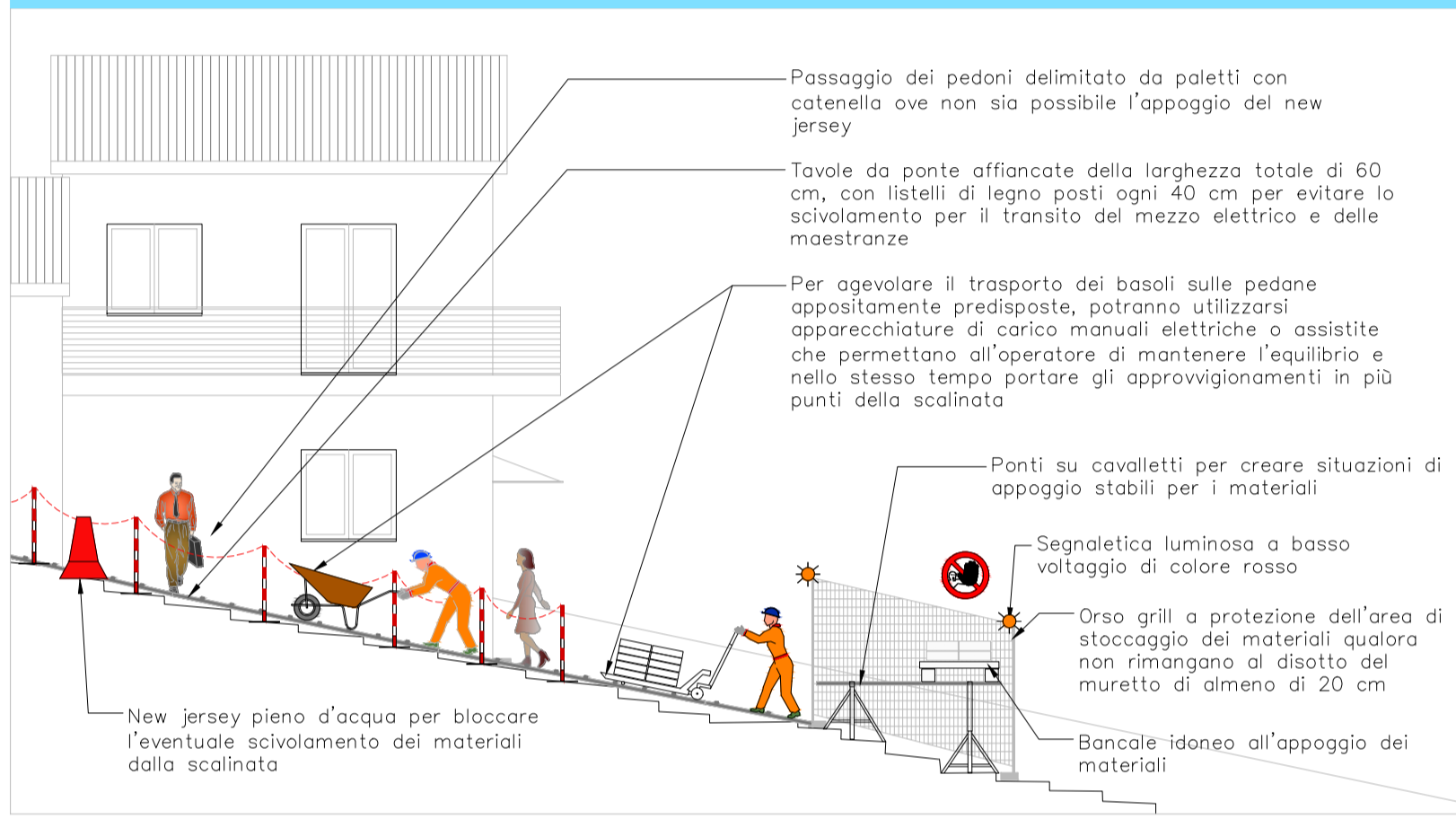


LAYOUT TIPO ESEGUITO SU VIA PEDAMENTINA - LUNGHEZZA 650 m



LEGENDA		
DELMITAZIONI	MACCHINE DI CANTIERE	APPREZZAMENTI ED OPERE PROVVISORIALI
Delimitazione intervento	Gru mobile	Passerelle
Del. di c. con pannelli di rete metallica su elementi di calcestruzzo	Bobcat	Parapetto
Del. di c. in rete plastificata in PVC (su supporto generico)	Carrello elevatore con conducente a bordo	Punto luce
Del. di c. in rete antipolvere (su supporto generico)	Traspalette manuale	Estintore
Del. di c. con New-Jersey in plastica zavorrabile	Carriola elettrica con retromarcia	Cassetta del pronto soccorso/pacchetto di medicazione
Delimitazione transito provvisoria composta da colonnina e catenella	Betoniera a bicchiere	Punto di ancoraggio su linea vita classe C
Trasmissione modulare con pannello rifrangente	Sega circolare su banco	Punto di ancoraggio su gallerie in classe A
Quadrangolare con pannello rifrangente		
ACCESSI E BARRACAMENTI	UTENZE E LINEE ESISTENTI	AREE OPERATIVE
Cartello di cantiere e struttura di sostegno	Quadro elettrico principale di cantiere (ASC)	Area stoccaggio materiali
Box di cantiere (n° 1)	Quadro elettrico secondario di cantiere	Area stoccaggio opere provvisoriali
Bagno chimico portatile (n° 3)	Gruppo elettrogeno	Area stoccaggio rifiuti ordinar
	Punto di approvvigionamento idrico	Area in fase di lavorazione
	Punto di approvvigionamento elettrico	Area di transito dei manufatti all'interno dell'area di cantiere
	Cavi elettrici di cantiere	Area pedonale interna al cantiere

SEZIONE TIPO PER LAVORAZIONI IN PROSSIMITA' DEGLI ACCESSI DEGLI EDIFICI ESISTENTI

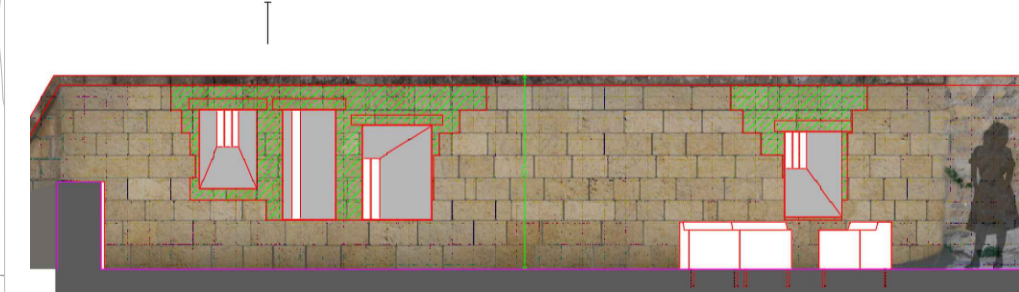
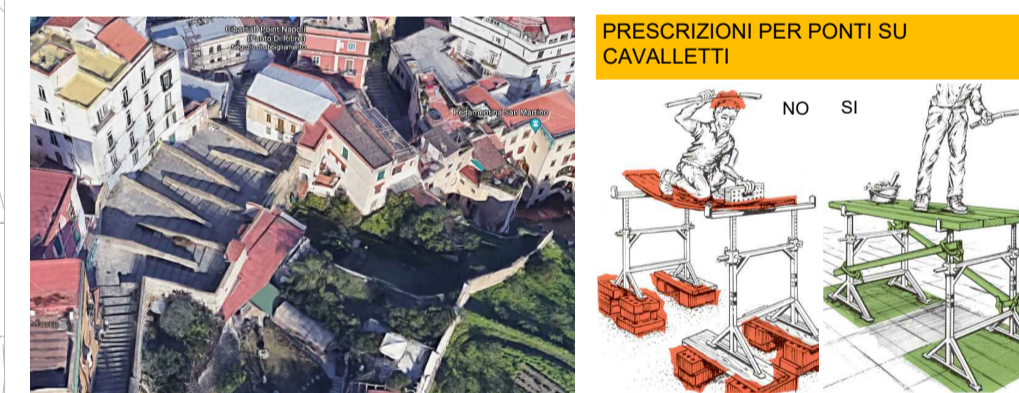


LAVORAZIONI LUNGO LA SCALINATA (INQUADRAMENTO 2)

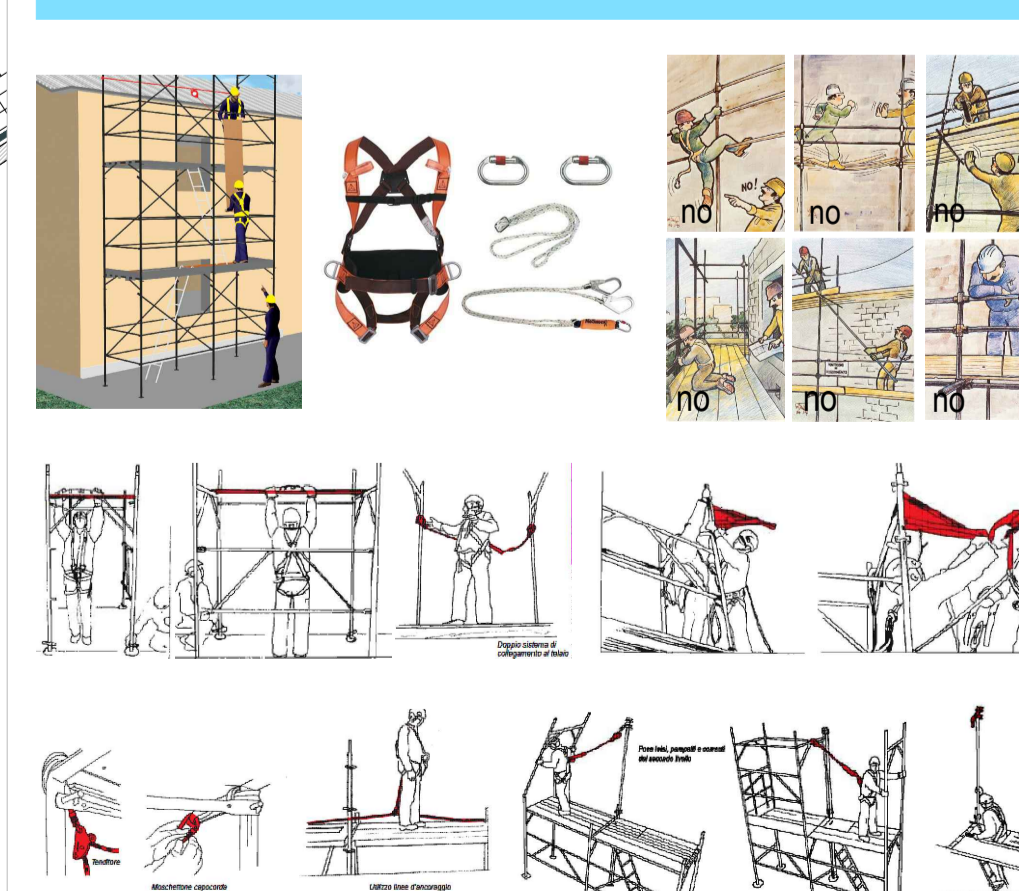


LAVORAZIONI LUNGO LA SCALINATA (INQUADRAMENTO 2)

IN CORRISPONDENZA DELLE GRADINATE CENTRALI DELLA PEDAMENTINA, NON ILLUMINATE IDONEAMENTE CON GLI APPARECCHI ESISTENTI, E STATA POTIZZATA L'INTEGRAZIONE DELL'IMPIANTO DI ILLUMINAZIONE CON L'INSTALLAZIONE DI APPARECCHI SU PASTORALE IN CORRISPONDENZA DEI PIANEROTTOLI INTERMEDI SONO PREVISTE ANCHE LAVORAZIONI CHE CONSISTONO IN APERTURE NEL MURO ATTE A CREARE CON VISIVI SULLA CITA'. IN CORRISPONDENZA DI QUESTE BUCATURE VERRA' INSTALLATO IL PONTEGGIO NELLA CORTE PRIVATA SOTTOSTANTE. PREVIA RICHIESTA DI AUTORIZZAZIONE PER ACCESSO E UTILIZZO DELLA PROPRIETA' PRIVATA, VALUTARE LA POSSIBILITA' DI INTERVENIRE CON UN TRABATTELLO, IN TAL CASO UTILIZZARE TRABATTELLI CON I PIEDINI REGOLABILI DA POSIZIONARE LUNGO LE SCALINATE, E GARANTIRE SEMPRE IL PASSAGGIO AI RESIDENTI E AGLI ACCESSI ALLE ABITAZIONI PRIVATE. DURANTE TALI OPERAZIONI GLI OPERAI DOVRANNO OPERARE IMBRACATI A PARTI STABILI DELLA STRUTTURA OPERANDO IN REGIME DI CADUTA IMPEDITA. EVENTUALITA' DI INSTALLARE L'ORSO GRILL A 2 M A PROTEZIONE DEL VUOTO NEL CASO DI LAVORAZIONI ANCHE SUL PIAZZALE SUPERIORE.



FASI DI MONTAGGIO E SMONTAGGIO DEL PONTEGGIO E CORRETTO UTILIZZO



DOPO LA DEMOLIZIONE DEI GRADINI DI ACCESSO ALLE ABITAZIONI RIPRISTINARE GLI STESSI IN MANIERA PROVVISORIA CON TAVOLATI DI LEGNO E SABBIA

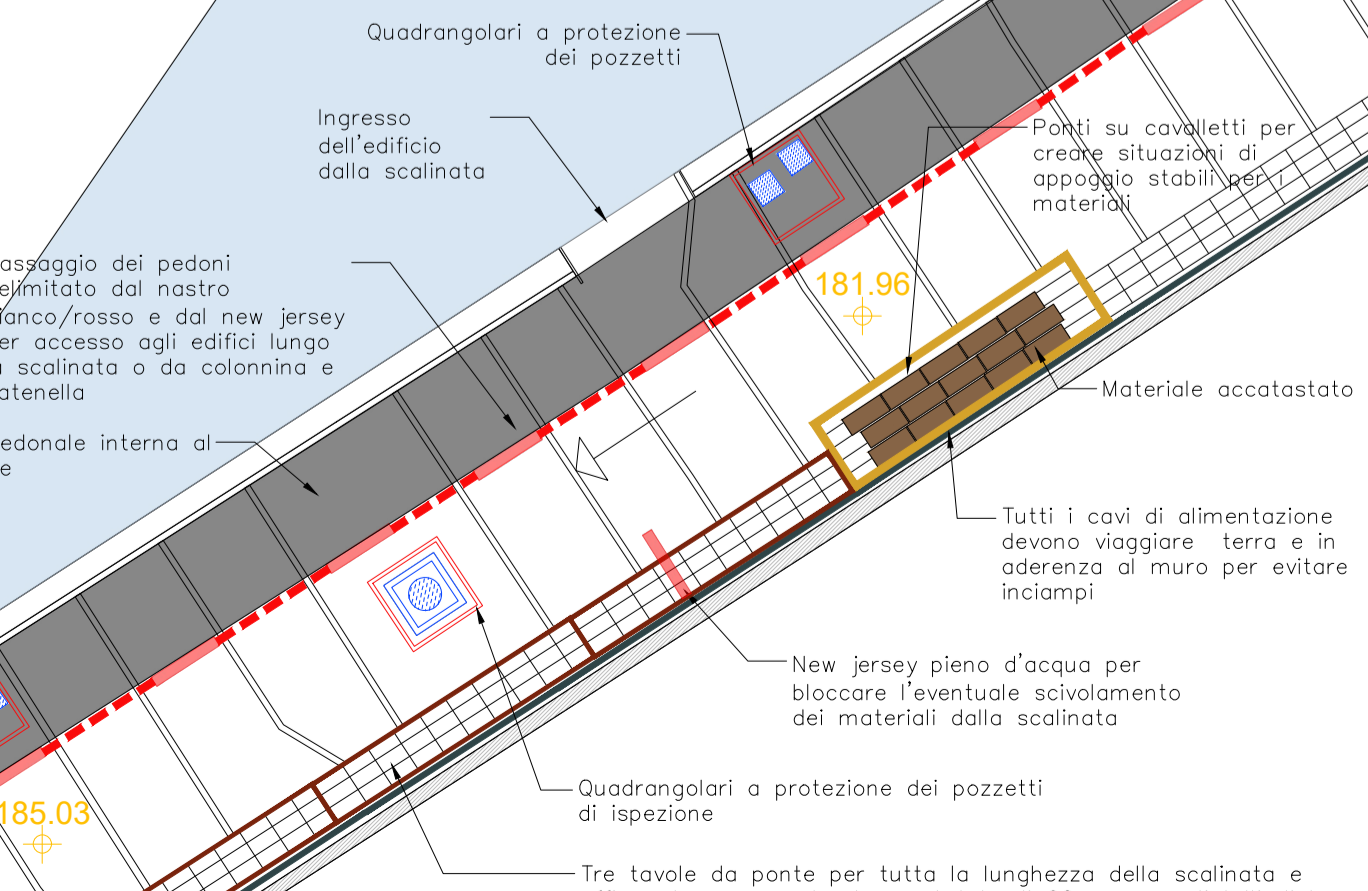


TIPOLOGICO PER GARANTIRE L'ACCESSO AI FABBRICATI IN CONDIZIONI DI DISLIVELLO SIGNIFICATIVO



LA TERRAZZA INTERMEDIA PUO' ESSERE SFRUTTATA COME CAMPO OPERATIVO. QUANDO LO SPAZIO LO CONSENTE E' POSSIBILE COLLOCARE UN SERBATOIO D'ACQUA MOBILE PER LE OPERAZIONI DI PULITURA DEI PARAMENTI MURARI

PIANTA 1:100 (INQUADRAMENTO 3)



INQUADRAMENTO 4



NELLE AREE POSTE ALL'INIZIO E AL TERMINE DELLA SCALINATA SONO PREVISTE AREE DI STOCCAGGIO DI MATERIALI E RIFIUTI

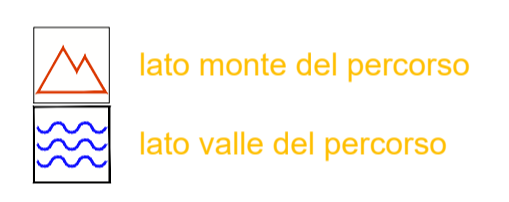
NOTE GENERALI :

LAYOUT TIPO PER L'ORGANIZZAZIONE DI CANTIERE DA ESEGUIRE ANCHE SULLE ALTRE VIE OGGETTO DI INTERVENTO IN QUANTO DI SIMILARE ATTIVITA' LAVORATIVA

TUTTI GLI SPAZI IN PIANO POSSONO ESSERE SFRUTTATI PER LO STOCCAGGIO DEI MATERIALI

NEI PUNTI PIU' RIPIDI E PIU' LUNGI DELLA SCALINATA SONO PREVISTE TAVOLATI DI LEGNO DOTATI DI LISTELLI FERMACADUTA PER LO SPOSTAMENTO DEI MATERIALI TRAMITE CARRIOLE ELETTRICHE

UTILIZZO DI UN SERBATOIO MOBILE DI ACQUA PER LA RIMOZIONE DEI DEPOSITI SUPERFICIALI SUI PARAMENTI MURARI MEDIANTE LAVAGGIO DELLE SUPERFICI



lato monte del percorso
lato valle del percorso

DESCRIZIONE DEGLI INTERVENTI

LAVORI STRADALI E PAVIMENTAZIONI	LAVORI PARAMENTI MURARI
Pulizia di pozzetti di ispezione	Esecuzione di prelievo di campioni da sottoporre alle analisi di laboratorio e saggio stratigrafico
Pulitura ad acqua e/o con mezzi meccanici e manuali	Spicciatura accurata di intonaci degradati e non compatibili con il supporto
Rimozione di strati di sciolto e graffi mediante idroablastivazione	Disinfestazione mediante applicazione di biocida e rimozione manuale della vegetazione
Rimozione di opera di ringhiere e parapetti stradali in profili di ferro	Disinfestazione di arbusti mediante resiccione delle parti aeree e infiltrazioni di biocida
Demolizione di pavimentazione in conglomerato bituminoso	Rimozione di opera di ringhiere e parapetti stradali in profili di ferro (compresi di chiodi, staffe ecc)
Demolizione di pavimento in lastrico o quadrotti di conglomerato cementizio	Operazioni di rimozione di stuccature vecchie e microstuccature nuove
Smontaggio e rimessa in opera di cordoni in pietra	Rimozione di depositi superficiali mediante lavaggio delle superfici (ad es. graffi)
Smontaggio e sostituzione di vecchi cordoni in pietra non riutilizzabili	Ristabilimento della coesione mediante impregnazione e consolidamento dei giunti
Rimozione di basoli eseguita a mano con particolare cura per il riutilizzo	Represa di muratura mediante sostituzione parziale di materiale con metodo scus-cus
Scavo e piano di posa	Revisione e restauro di paramento murario
Posa in opera di vecchie basole rimosse	Protezione superficiale della pietra con stesura di scialbo pigmentato o idrossido di calcio
Nuova pavimentazione in lastre di pietra dura	Nuovo intonaco con malta composta da grassello di calce e polvere di tufo
Disinfestazione preventiva	Restauro delle superfici in piperno
Rimozione di opera di stuccature vecchie e microstuccature nuove	Risanamento delle copertine in calcestruzzo
	Realizzazione di nuove copertine in malta idraulica e in laterizio
	Realizzazione di nuove copertine in laterizio
	Nuove inferriate, ringhiere, parapetti e cancellate

COMMITTENTE
CITTÀ VERTICALE: RIQUALIFICAZIONE DEI PERCORSI PEDONALI TRA LA COLLINA E IL MARE

COMUNE DI NAPOLI

RESPONSABILE DEL PROCEDIMENTO
arch. Francesca Spera

MANDATARIA:
sab gruppo snc

Via Privata, 15
06126 Perugia
info@sabeng.it www.sabstru

MANDANTI:
B5 S.r.l.
Via San'Anna dei Lombardi, 16
80134 - Napoli - info@b5str.it

Arch. Pierpaolo Papi
Arch. Francesco Pecorari
Arch. Sergio Tucci
Arch. Francesco Fucelli
Arch. Luca Persichini

Ing. Marco Adriani
Ing. Vincenzo Fujia
Ing. Catiuscia Maiggi
Ing. Barbara Bottausci

PROGETTO ESECUTIVO / PEDAMENTINA

ELABORATO
Sicurezza
Planimetria di cantiere

Arch. Francesca Brancaccio Ph.D
(Amministratore Unico e Direttore Tecnico)
Ing. Ugo Brancaccio
(Direttore tecnico)

Studio Ing. Alberto Capitannucci

N° ELAB. NO. DOC. COD. COMM. CODICE OPERA
02-GZE001/01 CNAP.001-01-01.19.ESE

SCALA SCALA

03
02
01
00
REV. 1

ESECUTIVO
ESECUTIVO
ESECUTIVO

BONCI
BONCI

PAPU
PAPU

ADRIANI
ADRIANI

MAGGIO 2022
GIUGNO 2021

NOME FILE /file name PEDAMENTINA_01.dwg UNITA' DI MISURA /Unit of Measure m