

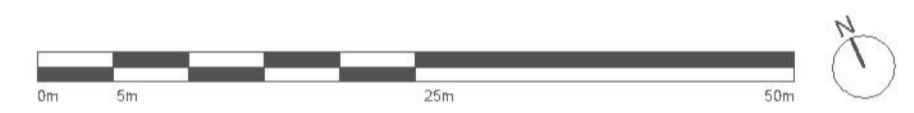
**LEGENDA:**

AREA D'INTERVENTO

**IRRIGAZIONE:**

- Condotta principale (1500 m)
- Condotta secondaria (1650 m)
- Sistema di irrigazione a goccia - anello singolo per alberature (325 alberi)
- Sistema di irrigazione a goccia per siepi e arbusti (1750 m²)
- Sistema di irrigazione ad aspersione (2170 m²)
- Pozzetto di uscita dell'acqua (17 un.)
- Punto di rifornimento dell'acqua (ingresso)

Il flusso previsto per questo sistema è di 6,70m³/h



AGENZIA DEL DEMANIO  
Direzione Regionale Campania

Polizia di Stato

**“Nuovo Polo della Polizia di Stato”  
Cittadella della Sicurezza**  
presso la Caserma Boscarello, Via Milano 189, Napoli  
CIG 8140592508 - CUP G65B19001380001

**PROGETTO DEFINITIVO**

---

**AGENZIA DEL DEMANIO**  
Direzione Regionale Campania  
ing. Paolo Maranca *Direttore p.L.*  
dott. Luca Damagni *Responsabile Unico del Procedimento*  
ing. Gabriella Paozante *Direttore dell'Esecuzione del Contratto*

**DIPARTIMENTO DELLA PUBBLICA SICUREZZA**  
Direzione Centrale dei Servizi Tecnico Logistici  
e della Gestione Patrimoniale

---

**PROGETTISTI:**

**RISA**  
Via San Nicola, 19 - 80145 SODICIA - NA  
Tel. +39 02 3021541 - Fax +39 02 3021575

**CORVINO + MULTARI**  
Via Per Roma, 115 - 80131 NAPOLI - NA  
Tel. +39 02 1741193 - Fax +39 02 1741100

**dfp**  
Via Galileo Ferraris, 95 - 80142 NAPOLI - NA  
Tel. +39 02 9870763 - Fax +39 02 9870765

**archeologo Ilaria De Luca**  
Via Giovanni Verga, 28  
00131 - 00187 ROMA (RM)  
Tel. +39 06 5939377 - Fax +39 06 5939377

**CONSULENTE URBANISTICO:**  
arch. Francesco Varone

---

**PROGETTISTA RESPONSABILE DELL'INTEGRAZIONE  
FRA LE VARIE PROFESSIONI E LE ATTIVITÀ:**  
ing. Alessandro Scoppa  
P.E.M. Contabilità SpA

**COORDINATORE GENERALE DEL PROGETTO:**  
CORVINO + MULTARI

**RAPPORTI CON SOGGETTO VERIFICATORE:**  
arch. Fabio De Falco  
(DFP Engineering srl)

---

**TITOLO ELABORATO**  
PROGETTO PAESAGGISTICO  
Edificio NAB0726

**PROFESSIONISTA RESPONSABILE:**  
Responsabile Architettura  
arch. Vincenzo Corvino  
(CORVINO+MULTARI srl)

arch. Andrea Menegotto  
(PROAP ITALIA srl)

---

**PLANIMETRIA DELLA RETE IRRIGUA**

NOVEMBRE	NOVEMBRE	NOVEMBRE	NOVEMBRE	NOVEMBRE
FILE	FILE	FILE	FILE	FILE
CODICE	CODICE	CODICE	CODICE	CODICE
ELAB.	ELAB.	ELAB.	ELAB.	ELAB.
NAB0726-ADM-NAB000726-XX-DR-HI1021				

REVISIONE: 02      SCALA: 1:500

---

02	PERIZIA DI VARIANTE N. 2 prot. 2022/8194/ERCAM del 20/04/2022	04/09/2022	MENEGOTTO	NUNES	CORVINO
01	RECEPIMENTO COMMENTI P.S.	24/11/2021	MENEGOTTO	NUNES	CORVINO
00	PRIMA EMISSIONE	23/03/2021	MENEGOTTO	NUNES	CORVINO
REV.	DESCRIZIONE	DATA	REDATTO	VERIFICATO	APPROVATO

Arredo

**Dimensioni :**  
 Altezza: 700 mm  
 Diametro Dissuasore: 102 mm  
 Diametro Flangia: 160 mm  
 Prolungamento sottosuolo: 220 mm  
 Peso: 8 kg

**Materiale:** acciaio

Il dissuasore Easy, nella versione fissa o amovibile, è realizzato in acciaio con spessori che variano dai 20/10 ai 50/10. Il pannello di arredo urbano è costituito da un lubolare di Ø 102 mm spessore 5mm, tagliato al laser sulla parte superiore con inclinazione di gradi 45, dove viene fissata una piastra sp. 50/10 saldata e successivamente levigata, rendendo la saldatura impercettibile alla vista.

Paletti pedonali - dissuasori tipo EASY di LAB23 o equivalente  
 Dettaglio 1/20

**Dimensioni:**  
 Altezza: 800 mm  
 Lunghezza: 50 mm  
 Profondità: 75 mm  
 Peso: 8 kg

**Materiale:** Acciaio

Il portabici/dissuasore EIGHT è realizzato in acciaio sp. 60/10. Il portabici/dissuasore si ottiene dalla saldatura a filo continuo di due elementi. Sul lato del portabici è presente un foro di diam. 30 mm per il passaggio della catena. La base è provvista di due fori diametro 14mm per il fissaggio al suolo tramite appositi tasselli.

Portabici/dette tipo EIGHT di LAB23 o equivalente  
 Dettaglio 1/20

Muri

**Dimensioni :**  
 Altezza: 410 mm  
 Larghezza: 1330 mm  
 Profondità: 1187 mm  
 Raggio esterno: 1343 mm

**Materiale:** composito fibrorinforzato di cemento

La parchina di arredo urbano in materiale fibrorinforzato realizzato in un composito di resina poliestere e polveri di marmo particolarmente resistenti all'usura ed agli agenti atmosferici. Graffi ed eventuali danni accidentali possono inoltre essere facilmente riparati.

Setole curve per esterni tipo Seduta S Line/ S Curvo di LAB23 o equivalenti  
 Dettaglio 1/20

**Dimensioni:**  
 Altezza: 803 mm  
 Altezza con proteggi pioggia: 942 mm  
 Profondità sottosuolo: 200 mm  
 Lunghezza: 305 mm  
 Larghezza: 313 mm  
 Capacità: 45 lt  
 Peso: 43 kg  
 Capacità gettasigarette: 0,75 lt

**Materiale:** acciaio

Il cestino Pure è realizzato in lamiera di acciaio. La copertura e la struttura portante sono realizzate da una unica lamiera piegata di spessore 80/10 con saldato un traverso centrale ricavato dalla piega di una lamiera sp. 20/10. Il corpo del cestino ha spessore 15/10 nella parte frontale e laterale e 20/10 nel retro e nel fondo.

Cestino portarifiuti tipo PURE di LAB23 o equivalente  
 Dettaglio 1/20

**Dimensioni:**  
 Altezza: 1100 mm  
 Larghezza: 1330 mm  
 Profondità: 1187 mm

**Materiale:** composito fibrorinforzato di cemento

Il muro di contenimento in cemento armato è realizzato in un composito di resina poliestere e polveri di marmo particolarmente resistenti all'usura ed agli agenti atmosferici. Graffi ed eventuali danni accidentali possono inoltre essere facilmente riparati.

Muri di contenimento in cemento  
 Muri di recinzione con rivestimento in tufo

Il muro di contenimento in cemento armato sono utilizzati per contenere il terreno del giardino al lato della rampa che sale dalla piazza monumentale, ed inoltre vengono utilizzati per contenere il distivello sul lato sud del complesso.

Il muro di recinzione con rivestimento in tufo delimita l'area residenziale posta a sud del complesso.

Planimetrico di rivestimento per muro esistente  
 Blocco architettonico in cemento colorato.

Muratura a facciavista autoportante o da rivestimento realizzato con elementi in calcestruzzo normale (torre) preteinte, anche colorate e con l'uso di grangiele bianche o grigie.

Sezione tipo 1/10

**Dimensioni:**  
 Altezza: 1100 mm  
 Larghezza: 1330 mm  
 Profondità: 1187 mm

**Materiale:** composito fibrorinforzato di cemento

Il muro di contenimento in cemento armato è realizzato in un composito di resina poliestere e polveri di marmo particolarmente resistenti all'usura ed agli agenti atmosferici. Graffi ed eventuali danni accidentali possono inoltre essere facilmente riparati.

Muri di contenimento in cemento  
 Muri di recinzione con rivestimento in tufo

Il muro di contenimento in cemento armato sono utilizzati per contenere il terreno del giardino al lato della rampa che sale dalla piazza monumentale, ed inoltre vengono utilizzati per contenere il distivello sul lato sud del complesso.

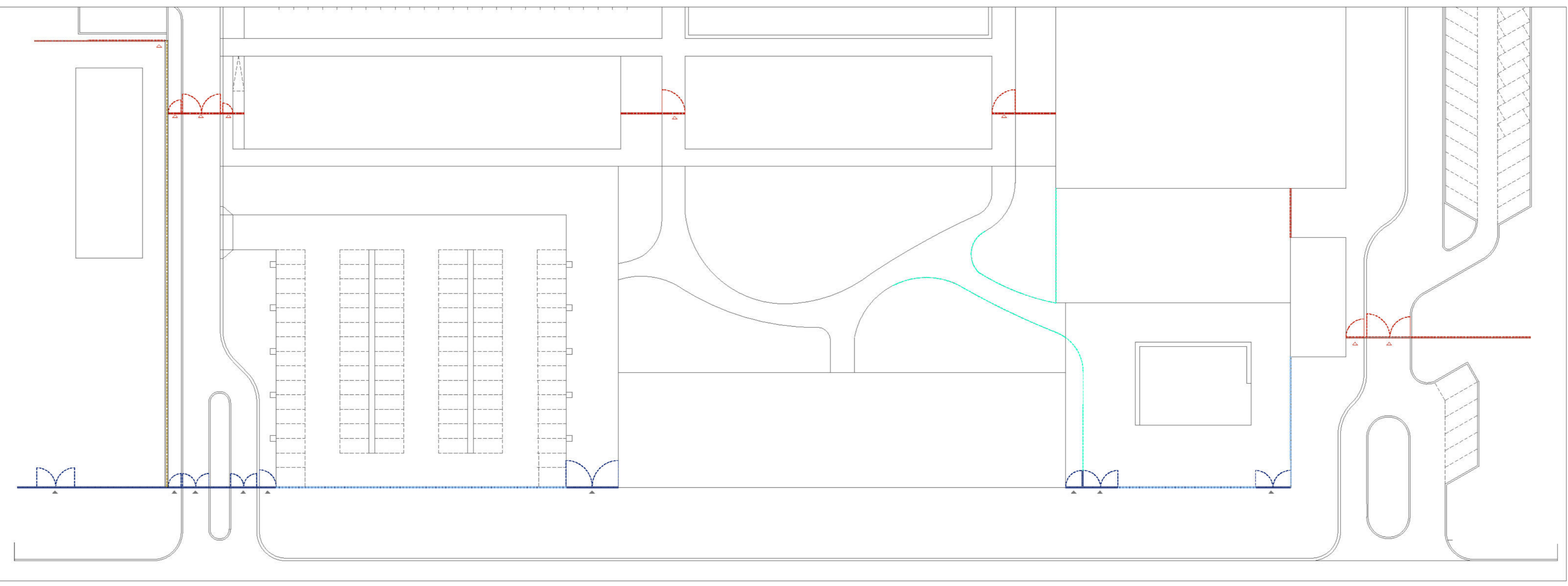
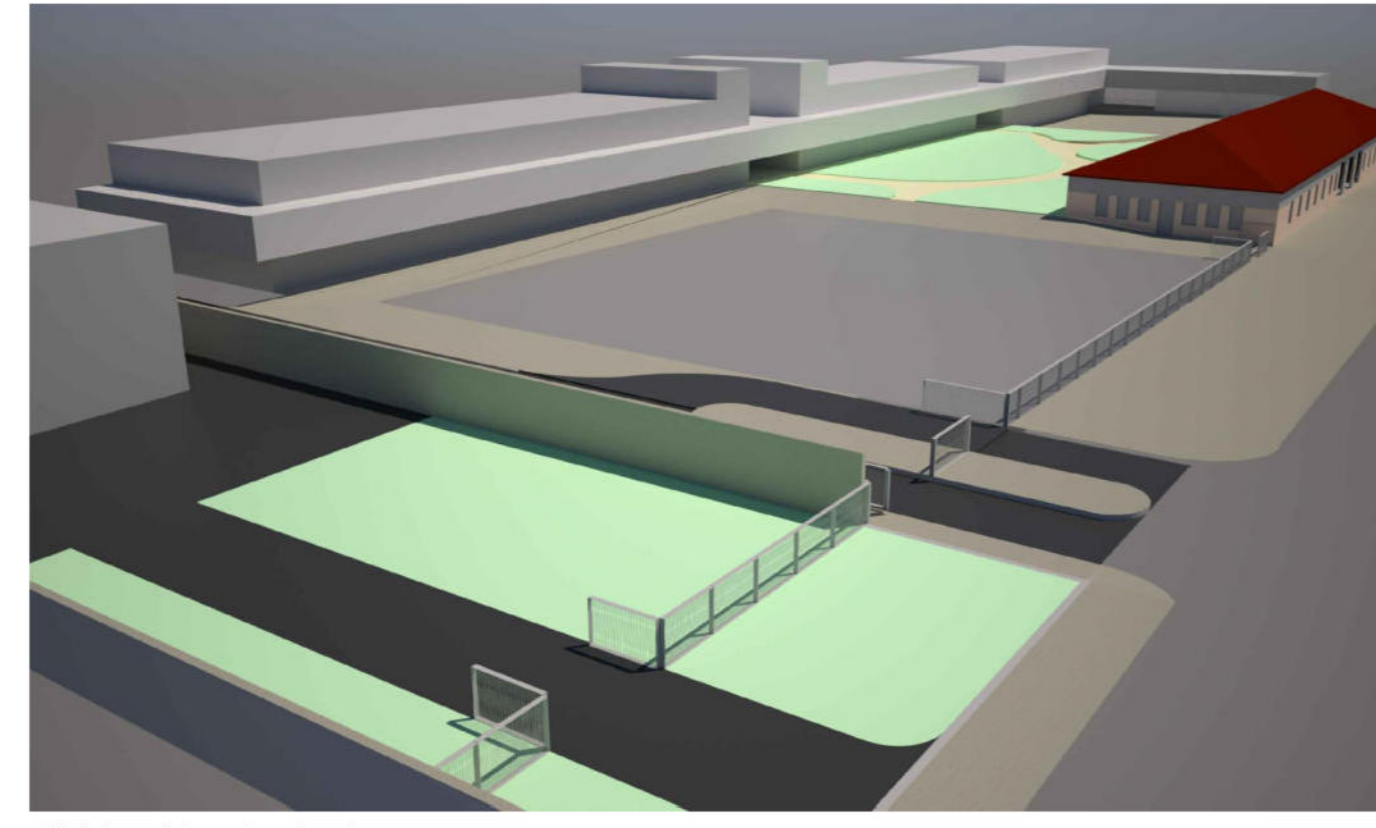
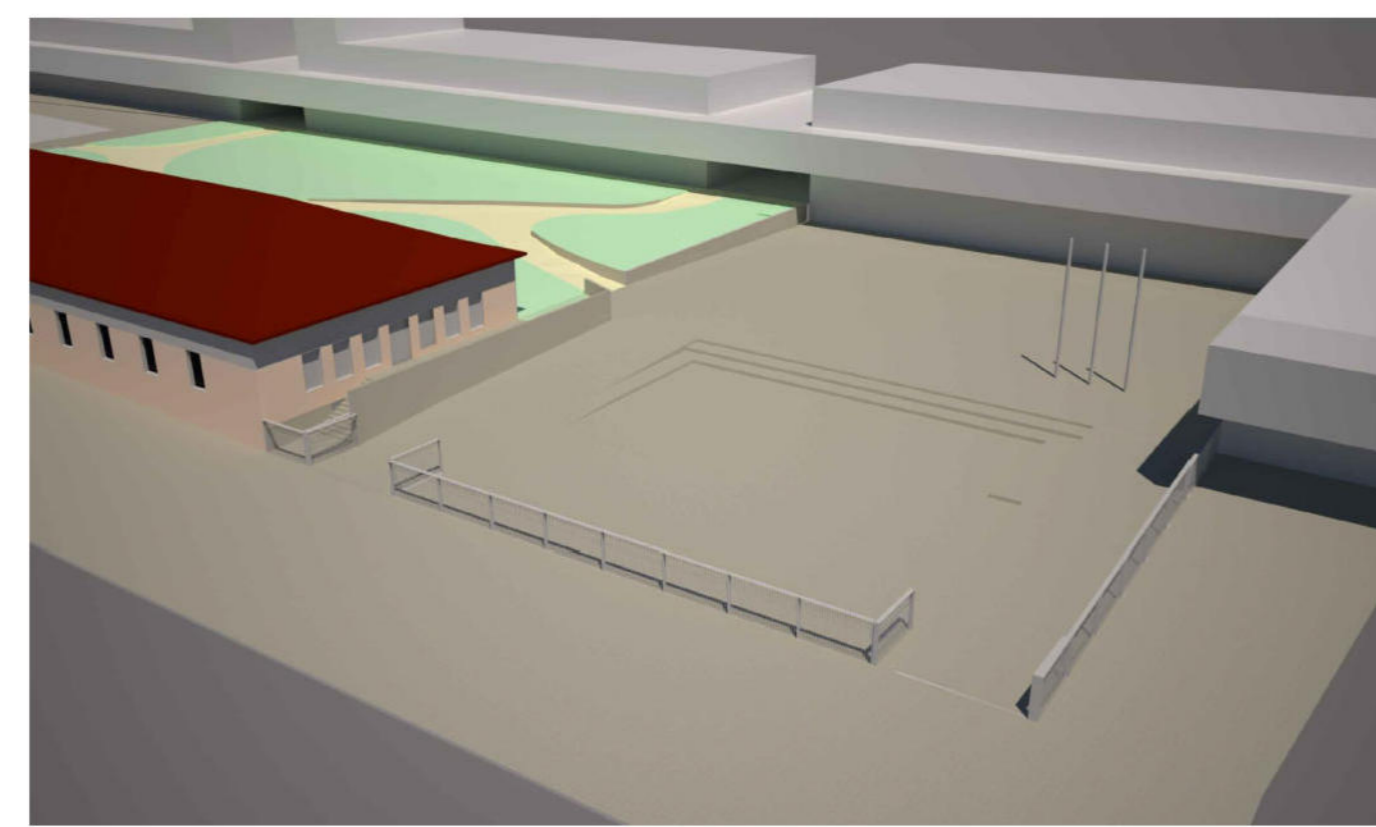
Il muro di recinzione con rivestimento in tufo delimita l'area residenziale posta a sud del complesso.

Planimetrico di rivestimento per muro esistente  
 Blocco architettonico in cemento colorato.

Muratura a facciavista autoportante o da rivestimento realizzato con elementi in calcestruzzo normale (torre) preteinte, anche colorate e con l'uso di grangiele bianche o grigie.

Sezioni tipo 1/50

Recinzioni



**Dimensioni:**  
 Altezza: 1,80 m  
 Larghezza: 3,00 m  
 Profondità: 1187 mm

**Materiale:** acciaio

Barra orizzontale patta piena in acciaio 200x10mm, lato del modulo  
 Barra verticale patta piena in acciaio 200x10mm, lato del modulo  
 Barra tonda piena in acciaio diam. 25mm, inclinata all'interno del modulo.

Recinzione h. 1,80m  
 Pianta, sezione e prospetto 1/20

**Dimensioni:**  
 Altezza: 3,20 m  
 Larghezza: 3,00 m  
 Profondità: 1187 mm

**Materiale:** acciaio

Barra orizzontale patta piena in acciaio 200x10mm, lato del modulo  
 Barra verticale patta piena in acciaio 200x10mm, lato del modulo  
 Barra tonda piena in acciaio diam. 25mm, inclinata all'interno del modulo.

Recinzione di sicurezza h. 3,20m  
 Pianta, sezione e prospetto 1/20

**Dimensioni:**  
 Altezza: 1,80 m  
 Larghezza: 3,00 m  
 Profondità: 1187 mm

**Materiale:** acciaio

Barra orizzontale patta piena in acciaio 200x10mm, lato del modulo  
 Barra verticale patta piena in acciaio 200x10mm, lato del modulo  
 Barra tonda piena in acciaio diam. 25mm, inclinata all'interno del modulo.

Recinzione h. 1,80m  
 Pianta, sezione e prospetto 1/20

**Dimensioni:**  
 Altezza: 1,80 m  
 Larghezza: 3,00 m  
 Profondità: 1187 mm

**Materiale:** acciaio

Barra orizzontale patta piena in acciaio 200x10mm, lato del modulo  
 Barra verticale patta piena in acciaio 200x10mm, lato del modulo  
 Barra tonda piena in acciaio diam. 25mm, inclinata all'interno del modulo.

Recinzione h. 1,80m  
 Pianta, sezione e prospetto 1/20

**AGENZIA DEL DEMANIO**  
 Direzione Regionale Campania

**Polizia di Stato**  
 Dipartimento della Pubblica Sicurezza

**"Nuovo Polo della Polizia di Stato"**  
 Cittadella della Sicurezza  
 presso la Caserma Boscarelli, Via Milano 189, Napoli  
 CIG 8140592508 - CUP G65B19001360001

**PROGETTO DEFINITIVO**

**PROGETTISTI:**  
 RINA, CORVINO + MULTARI, dfp

**PROGETTO PAESAGGISTICO**  
 Edificio NAB0726  
 ABACO ELEMENTI (MURI, RECINZIONI, ARREDO)

**REVISIONI:**  
 NOME E COGNOME: ELAB. NAB0726-ADM-NAB000726-XX-OR-+DIRG25  
 REVISIONE: 02  
 SCALA: