



Area Manutenzione
Servizio Tecnico Scuole

* * *

**PROGETTO DEFINITIVO PER INTERVENTI DI MESSA IN SICUREZZA DEGLI
EDIFICI SCOLASTICI MEDIANTE LA REALIZZAZIONE DI SCALE DI EMERGENZA
ESTERNE - ZONA ORIENTALE (MUNICIPALITÀ 3 – 4 – 6)**

**IMPORTO LAVORI : €854.047,70 (COMPRESIVO DI ONERI PER LA SICUREZZA PARI A
€23.617,33 NON SOGGETTI A RIBASSO e PROGETTAZIONE, RILIEVI ED INDAGINI
(INCLUSA CNPAIA 4,00%) PARI A €114.753,56 SOGGETTO A RIBASSO)**

**SOMME A DISPOSIZIONE DELL'AMMINISTRAZIONE PER IVA E SPESE TECNICHE
PER UN TOTALE DI €247.415,91**

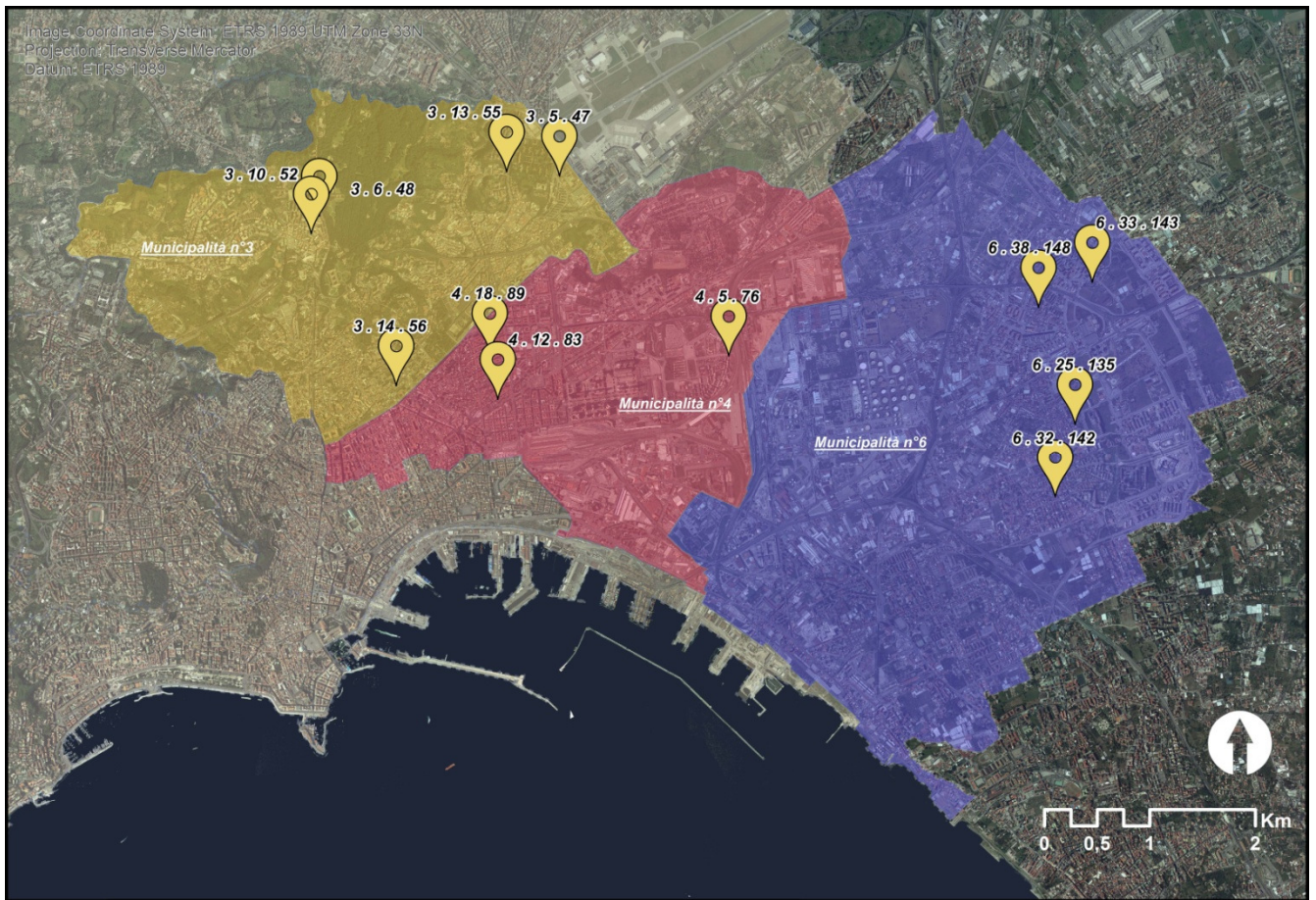
RELAZIONE GENERALE

QUADRO ECONOMICO

I TECNICI
Ing. Maurizio Barbano
Ing. Paolo Stravino



ZONA ORIENTALE (MUNICIPALITA' 3 - 4 - 6)



SEGUONO LE SCHEDE INFORMATIVE SINTETICHE PER SINGOLA SCUOLA

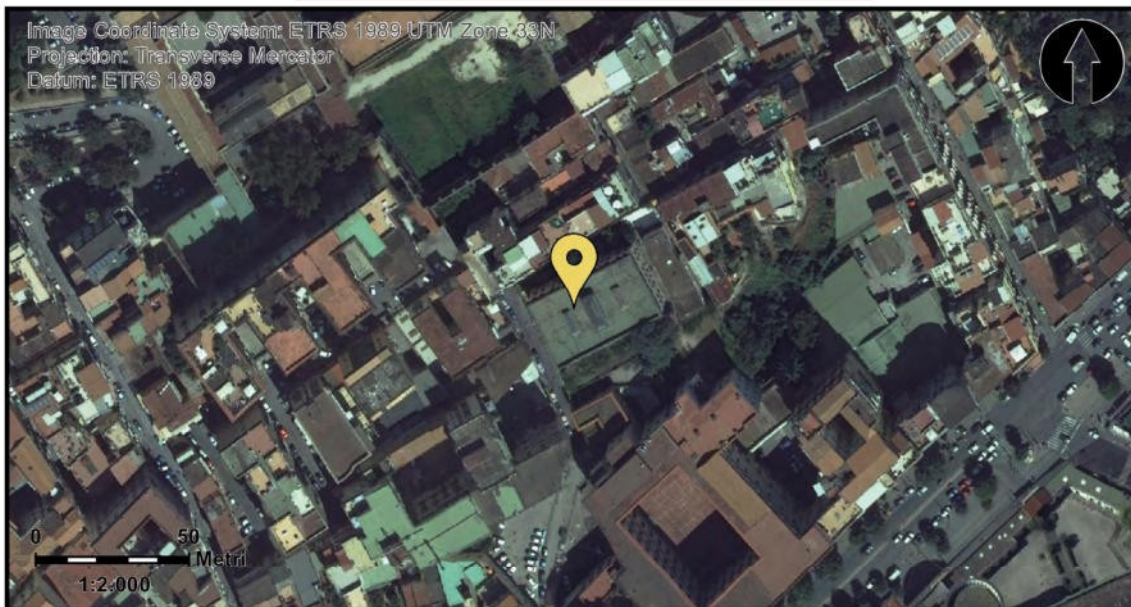




FSC

Fondo per lo Sviluppo e la Coesione

**SCHEDA INFORMATIVA SINTETICA
CODICE INTERVENTO: 3 . 14 . 56**



Latitude: 40,857823
Longitude: 14,257784
GCS: WGS84 -- WKID: 4326 (EPSG)



VIA De Gasparis 11 - 80136
MUNICIPALITA': 3
QUARTIERE: San Carlo all'Arena

CODICE ARES: 0630491485

DENOMINAZIONE EDIFICIO:

NAAA8BX02V Infanzia - Arcoleo-NAEE8BX046 Primaria - Via de Gasparis

ISTITUTO:

I.C. "Volino - Croce - Arcoleo"

NUMERO DI ALUNNI: -

INFORMAZIONI GENERALI

EPOCA DI COSTRUZIONE:	tra il 1900 ed il 1920
TIPOLOGIA COSTRUTTIVA:	muratura
STRUTTURE	
PORTANTI ORIZZONTALI:	solaio cementizio
EDIFICIO VINCOLATO:	si

PRINCIPALI DATI DIMENSIONALI

SUPERFICIE COPERTA (mq):	825,00
SUPERFICIE LORDA COMPLESSIVA (mq):	3.004,48
ALTEZZA INTERPIANO (m):	4,50
ALTEZZA TOTALE (m):	15,60

VOLUME COMPLESSIVO STIMATO (mc):	11.056,00
PIANI INTERRATI (n):	1
PIANI FUORI TERRA (n):	3
PIANI TOTALI (n):	4



FSC

Fondo per lo Sviluppo e la Coesione

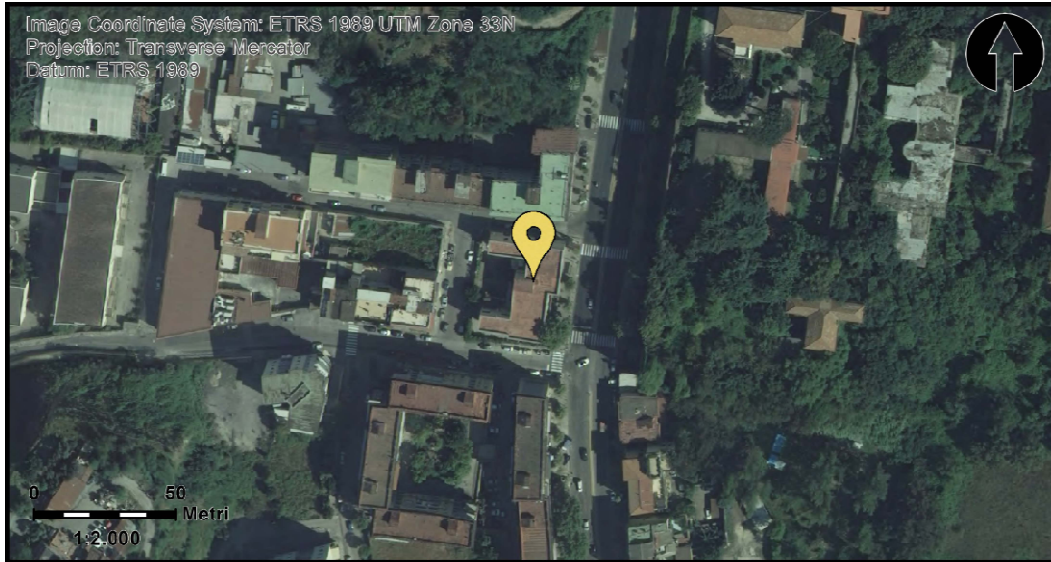




FSC

Fondo per lo Sviluppo
e la Coesione

SCHEDA INFORMATIVA SINTETICA
CODICE INTERVENTO: 3 . 13 . 55



Latitude: 40,876189
Longitude: 14,270017
GCS: WGS84 -- WKID: 4326 (EPSG)



Via Calata Capodichino 203 - 86141

MUNICIPALITA': 3
QUARTIERE: San Carlo all'Arena

CODICE ARES: 0630491788

DENOMINAZIONE EDIFICIO:
NAAA8F1019 Infanzia - Calata Capodichino I -

ISTITUTO:
I.C.S. "XX Villa Fleurent"

NUMERO DI ALUNNI: -

INFORMAZIONI GENERALI

EPOCA DI COSTRUZIONE:	tra il 1921 ed il 1945
TIPOLOGIA COSTRUTTIVA:	cemento armato
STRUTTURE	
PORTANTI ORIZZONTALI:	solai in c.a. e laterizi
EDIFICIO VINCOLATO:	no

PRINCIPALI DATI DIMENSIONALI

SUPERFICIE COPERTA (mq):	600,00
SUPERFICIE LORDA	
COMPLESSIVA (mq):	709,00
ALTEZZA INTERPIANO (m):	4,00
ALTEZZA TOTALE (m):	9,00

VOLUME COMPLESSIVO	
STIMATO (mc):	2.836,00
PIANI INTERRATI (n):	-
PIANI FUORI TERRA (n):	2
PIANI TOTALI (n):	2



FSC

Fondo per lo Sviluppo
e la Coesione

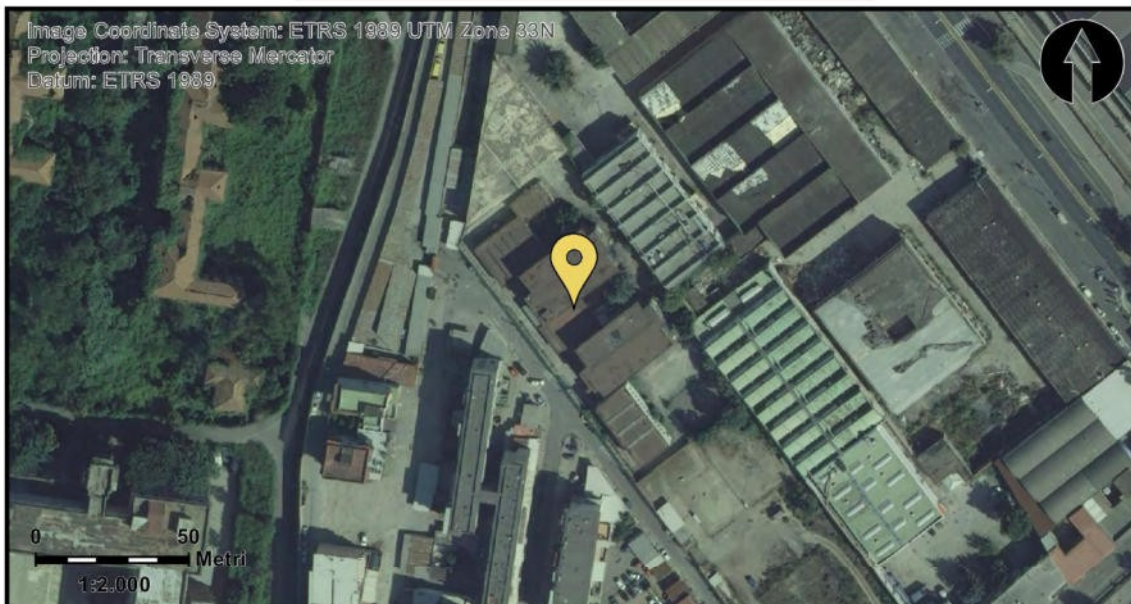




FSC

Fondo per lo Sviluppo e la Coesione

**SCHEDA INFORMATIVA SINTETICA
CODICE INTERVENTO: 3 . 5 . 47**



Latitude: 40,875863
Longitude: 14,275950
GCS: WGS84 -- WKID: 4326 (EPSG)



VIA L. GIUSSO SNC – 80144
MUNICIPALITA': 3
QUARTIERE: San Carlo all'Arena

CODICE ARES: 0630490301

DENOMINAZIONE EDIFICIO:

NAAA8F8047 Infanzia - Plesso San Francesco-NAEE8F804C Primaria - Via L. Giusso - Asilo nido comunale "Ammaturo"

ISTITUTO:

I.C. "Radice Sanzio Ammaturo"

NUMERO DI ALUNNI: -

INFORMAZIONI GENERALI

EPOCA DI COSTRUZIONE: tra il 1961 ed il 1975
TIPOLOGIA COSTRUTTIVA: cemento armato
STRUTTURE
PORTANTI ORIZZONTALI: solai in c.a. e laterizi
EDIFICIO VINCOLATO: no

PRINCIPALI DATI DIMENSIONALI

SUPERFICIE COPERTA (mq): 2.049,00
SUPERFICIE LORDA
COMPLESSIVA (mq): 3.221,30
ALTEZZA INTERPIANO (m): 3,00
ALTEZZA TOTALE (m): 10,50

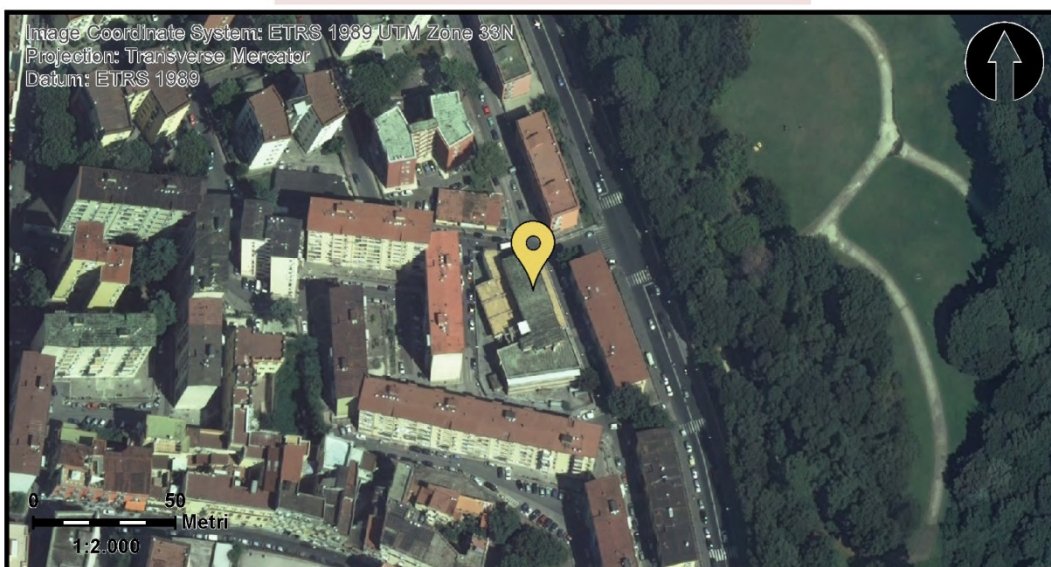
VOLUME COMPLESSIVO
STIMATO (mc): 14.272,00
PIANI INTERRATI (n): -
PIANI FUORI TERRA (n): 3
PIANI TOTALI (n): 3



FSC

Fondo per lo Sviluppo e la Coesione



**FSC**Fondo per lo Sviluppo
e la Coesione**SCHEDA INFORMATIVA SINTETICA**
CODICE INTERVENTO: 3 . 6 . 48Latitude: 40,872277
Longitude: 14,248961
GCS: WGS84 --- WKID: 4326 (EPSG)

Via Pio XII 15 - 80131

MUNICIPALITA': 3
QUARTIERE: San Carlo all'Arena**CODICE ARES: 0630491489**DENOMINAZIONE EDIFICIO:
NAEE021015 Primaria - Mameli Zuppetta -ISTITUTO:
21° C. D. "Mameli Zuppetta"

NUMERO DI ALUNNI: -

INFORMAZIONI GENERALI

EPOCA DI COSTRUZIONE:	tra il 1946 ed il 1960
TIPOLOGIA COSTRUTTIVA:	cemento armato
STRUTTURE	
PORTANTI ORIZZONTALI:	solai in c.a. e laterizi
EDIFICIO VINCOLATO:	no

PRINCIPALI DATI DIMENSIONALI

SUPERFICIE COPERTA (mq):	574,00
SUPERFICIE LORDA	
COMPLESSIVA (mq):	1.546,00
ALTEZZA INTERPIANO (m):	3,00
ALTEZZA TOTALE (m):	7,60

VOLUME COMPLESSIVO	
STIMATO (mc):	14.300,00
PIANI INTERRATI (n):	1
PIANI FUORI TERRA (n):	3
PIANI TOTALI (n):	4

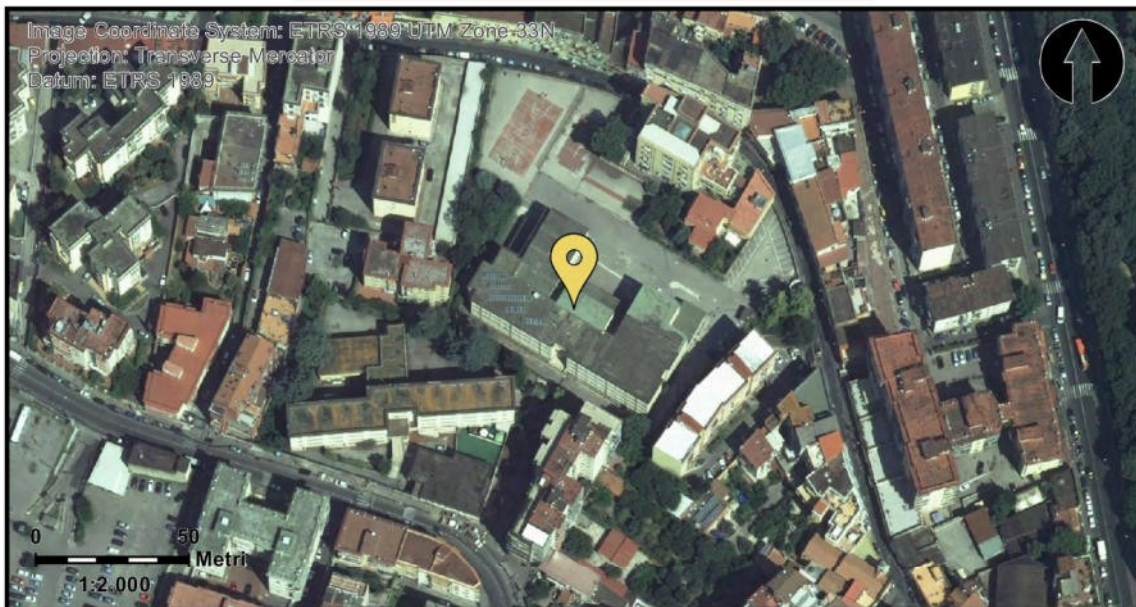
**FSC**Fondo per lo Sviluppo
e la Coesione



FSC

Fondo per lo Sviluppo e la Coesione

**SCHEDA INFORMATIVA SINTETICA
CODICE INTERVENTO: 3 . 10 . 52**



Latitude: 40,870736
Longitude: 14,248063
GCS: WGS84 -- WKID: 4326 (EPSG)



Via Bosco di Capodimonte 75/B -80131
MUNICIPALITA': 3
QUARTIERE: San Carlo all'Arena

CODICE ARES: 0630491559

DENOMINAZIONE EDIFICIO:
NAMM10100P Sec. I - Verga -

ISTITUTO:
S.M.S. "Giovanni Verga"

NUMERO DI ALUNNI: -

INFORMAZIONI GENERALI

EPOCA DI COSTRUZIONE: tra il 1961 ed il 1975
TIPOLOGIA COSTRUTTIVA: cemento armato
STRUTTURE
PORTANTI ORIZZONTALI: solai in c.a. e laterizi
EDIFICIO VINCOLATO: no

PRINCIPALI DATI DIMENSIONALI

SUPERFICIE COPERTA (mq): 2.323,00
SUPERFICIE LORDA
COMPLESSIVA (mq): 5.612,00
ALTEZZA INTERPIANO (m): 3,00
ALTEZZA TOTALE (m): 13,20

VOLUME COMPLESSIVO
STIMATO (mc): 16.836,00
PIANI INTERRATI (n): -
PIANI FUORI TERRA (n): 4
PIANI TOTALI (n): 4



FSC

Fondo per lo Sviluppo e la Coesione

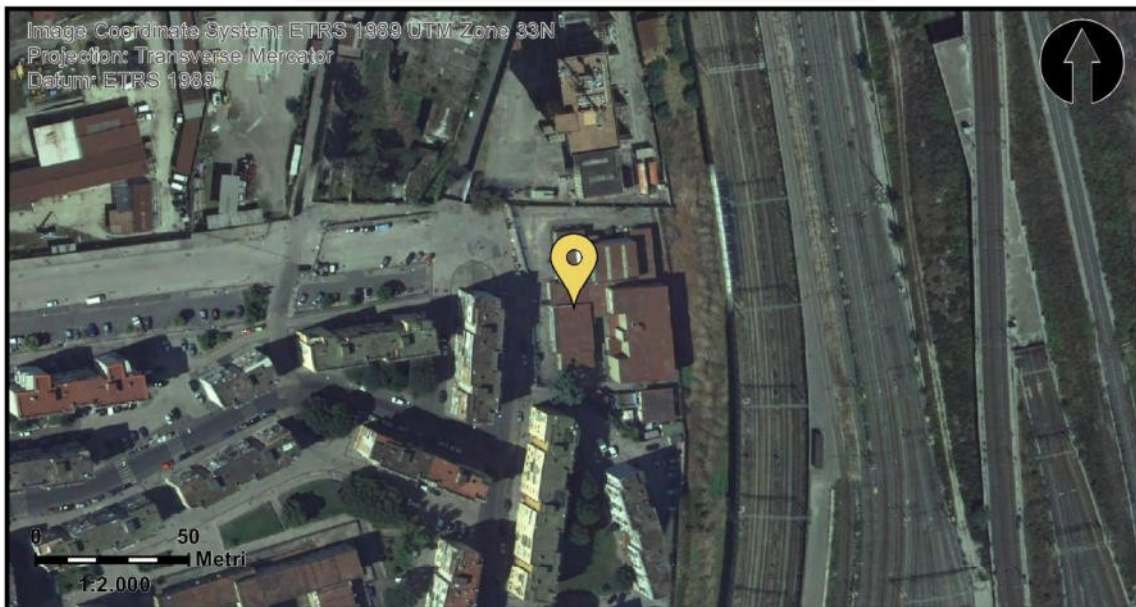




FSC

Fondo per lo Sviluppo e la Coesione

**SCHEDA INFORMATIVA SINTETICA
CODICE INTERVENTO: 4 . 5 . 76**



Latitude: 40,860592
Longitude: 14,295182
GCS: WGS84 -- WKID: 4326 (EPSG)



via Gaetano Bruno s.n.c.
MUNICIPALITA': 4
QUARTIERE: Poggioreale

CODICE ARES: 0630491801

DENOMINAZIONE EDIFICIO:
ASCARELLI / BELTRAMELLI

ISTITUTO:
IC Bonghi / 7° Circolo Comunale

NUMERO DI ALUNNI: -

INFORMAZIONI GENERALI

EPOCA DI COSTRUZIONE: Dal 1976 in poi
TIPOLOGIA COSTRUTTIVA: Struttura in cemento armato prefabbricato
STRUTTURE
PORTANTI ORIZZONTALI: Solaio in predalles
EDIFICIO VINCOLATO: -

PRINCIPALI DATI DIMENSIONALI

SUPERFICIE COPERTA (mq): 1.337,00
SUPERFICIE LORDA
COMPLESSIVA (mq): 2.379,00
ALTEZZA INTERPIANO (m): -
ALTEZZA TOTALE (m): -

VOLUME COMPLESSIVO
STIMATO (mc): 12.154,00
PIANI INTERRATI (n): 1
PIANI FUORI TERRA (n): 3
PIANI TOTALI (n): 4



FSC

Fondo per lo Sviluppo e la Coesione

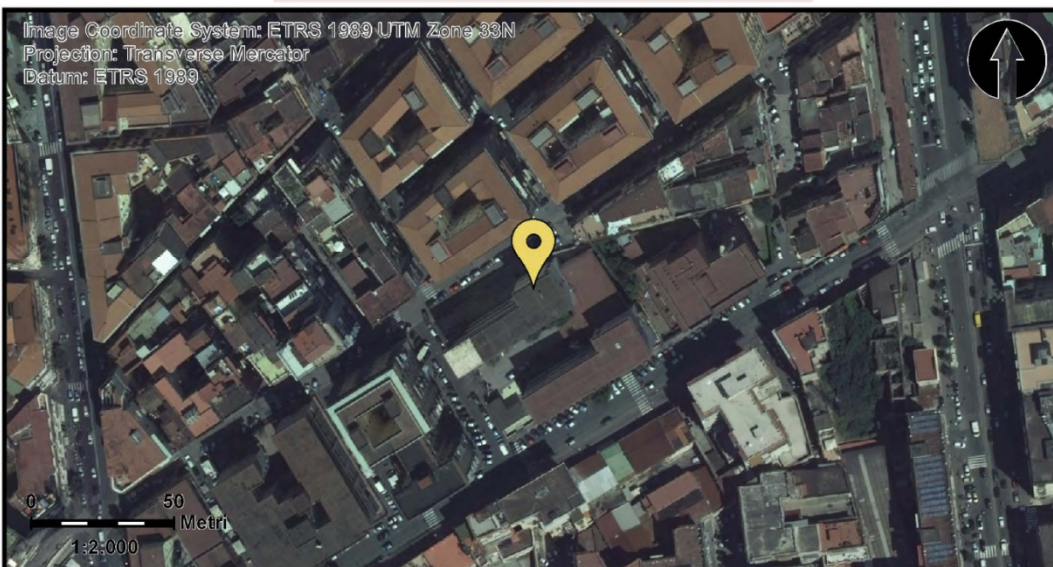




FSC

Fondo per lo Sviluppo e la Coesione

SCHEDA INFORMATIVA SINTETICA
CODICE INTERVENTO: 4 . 12 . 83



Latitude: 40,856735
Longitude: 14,269233
GCS: WGS84 --- WKID: 4326 (EPSG)



Via Giovanni Alfonso Borelli, 2

MUNICIPALITA': 4
QUARTIERE: S. Lorenzo

CODICE ARES: 0630491800

DENOMINAZIONE EDIFICIO:
GABELLI SUCC / IMBRIANI BORELLI

ISTITUTO:
IC A. Gabelli / IC 26°

NUMERO DI ALUNNI: -

INFORMAZIONI GENERALI

EPOCA DI COSTRUZIONE:	Dal 1976 in poi
TIPOLOGIA COSTRUTTIVA:	Telaio in cemento armato
STRUTTURE	
PORTANTI ORIZZONTALI:	Solai in putrelle
EDIFICIO VINCOLATO:	-

PRINCIPALI DATI DIMENSIONALI

SUPERFICIE COPERTA (mq):	1.417,00
SUPERFICIE LORDA COMPLESSIVA (mq):	4.744,00
ALTEZZA INTERPIANO (m):	-
ALTEZZA TOTALE (m):	-

VOLUME COMPLESSIVO STIMATO (mc):	22.834,00
PIANI INTERRATI (n):	1
PIANI FUORI TERRA (n):	3
PIANI TOTALI (n):	4



FSC

Fondo per lo Sviluppo e la Coesione

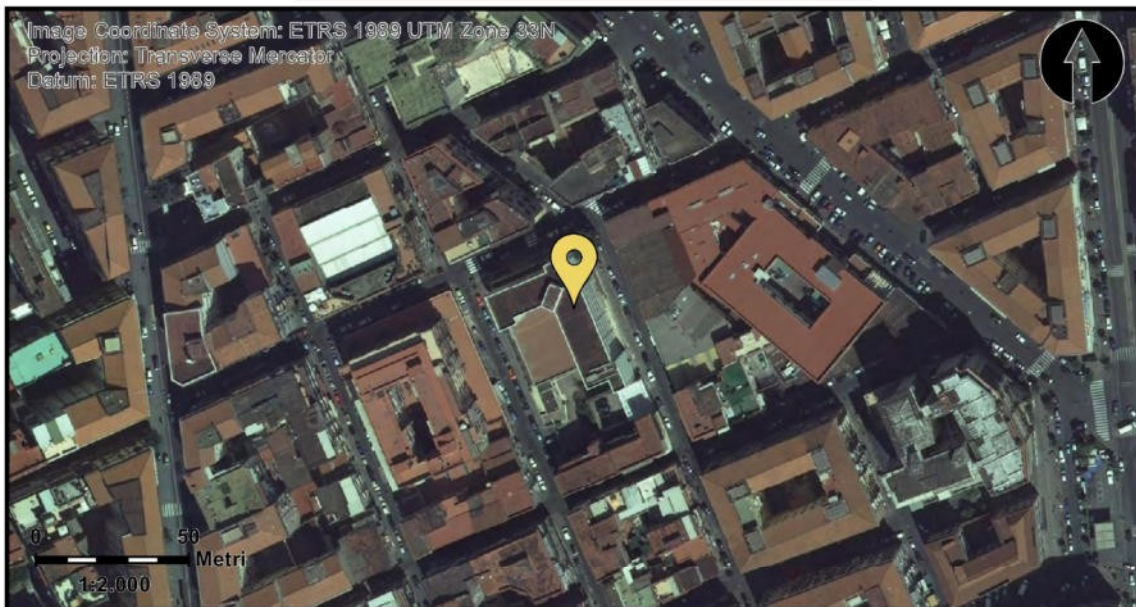




FSC

Fondo per lo Sviluppo
e la Coesione

**SCHEDA INFORMATIVA SINTETICA
CODICE INTERVENTO: 4.18.89**



Latitude: 40,860678
Longitude: 14,268278
GCS: WGS84 -- WKID: 4326 (EPSG)



Via Nicola Rocco, 55
MUNICIPALITA': 4
QUARTIERE: S. Lorenzo

CODICE ARES: 0630491615

DENOMINAZIONE EDIFICIO:
S.ALFONSO DE LIGUORI

ISTITUTO:
IC 26° C.D. Imbriani-S.A. de' Liguori

NUMERO DI ALUNNI: -

INFORMAZIONI GENERALI

EPOCA DI COSTRUZIONE: 2001
TIPOLOGIA COSTRUTTIVA: Telaio in cemento armato
STRUTTURE
PORTANTI ORIZZONTALI: Solaio laterocementizio
EDIFICIO VINCOLATO: -

PRINCIPALI DATI DIMENSIONALI

SUPERFICIE COPERTA (mq): 1.080,00
SUPERFICIE LORDA
COMPLESSIVA (mq): 4.828,00
ALTEZZA INTERPIANO (m): -
ALTEZZA TOTALE (m): -

VOLUME COMPLESSIVO
STIMATO (mc): 16.638,00
PIANI INTERRATI (n): 1
PIANI FUORI TERRA (n): 5
PIANI TOTALI (n): 6



FSC

Fondo per lo Sviluppo
e la Coesione

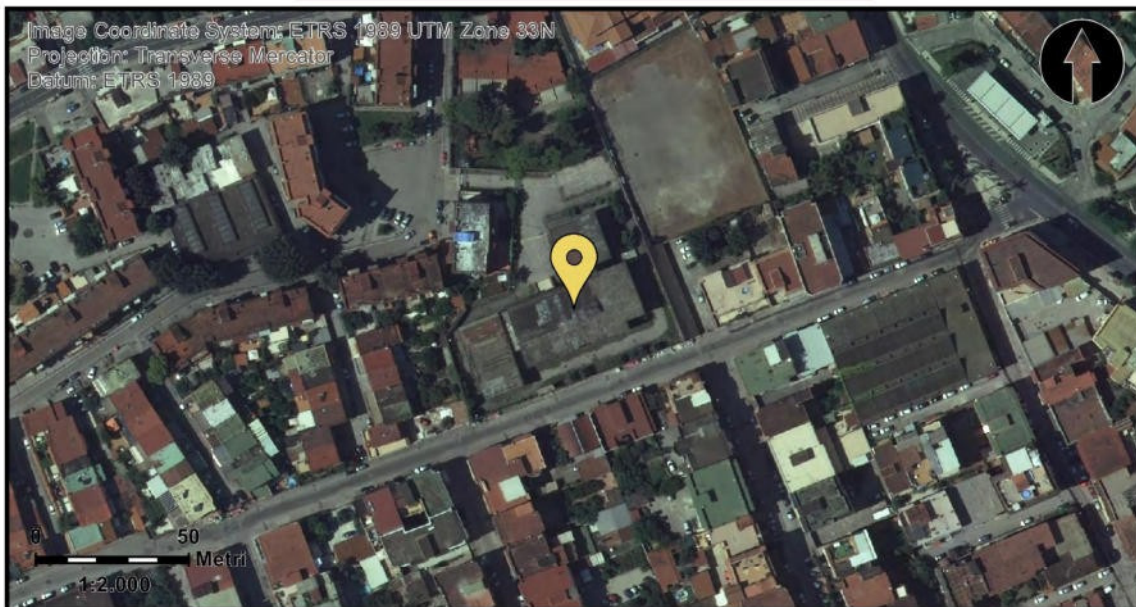




FSC

Fondo per lo Sviluppo
e la Coesione

SCHEDA INFORMATIVA SINTETICA
CODICE INTERVENTO: 6 . 32 . 142



Latitude: 40,848702
Longitude: 14,332077
GCS: WGS84 -- WKID: 4326 (EPSG)



Via Lago di Scanno s.n.c.
MUNICIPALITA': 6
QUARTIERE: Ponticelli

CODICE ARES: 0630490638

DENOMINAZIONE EDIFICIO:
Lago di Scanno

ISTITUTO:
I.C. 70° Marino - Santa Rosa

NUMERO DI ALUNNI: **195**

INFORMAZIONI GENERALI

EPOCA DI COSTRUZIONE: dopo il 1976
TIPOLOGIA COSTRUTTIVA: cemento armato
STRUTTURE
PORTANTI ORIZZONTALI: solai in c.a. e laterizi
EDIFICIO VINCOLATO: -

PRINCIPALI DATI DIMENSIONALI

SUPERFICIE COPERTA (mq): 1.100,00
SUPERFICIE LORDA
COMPLESSIVA (mq): 2.200,00
ALTEZZA INTERPIANO (m): -
ALTEZZA TOTALE (m): -

VOLUME COMPLESSIVO
STIMATO (mc): 8.800,00
PIANI INTERRATI (n): -
PIANI FUORI TERRA (n): 2
PIANI TOTALI (n): 2



FSC

Fondo per lo Sviluppo
e la Coesione

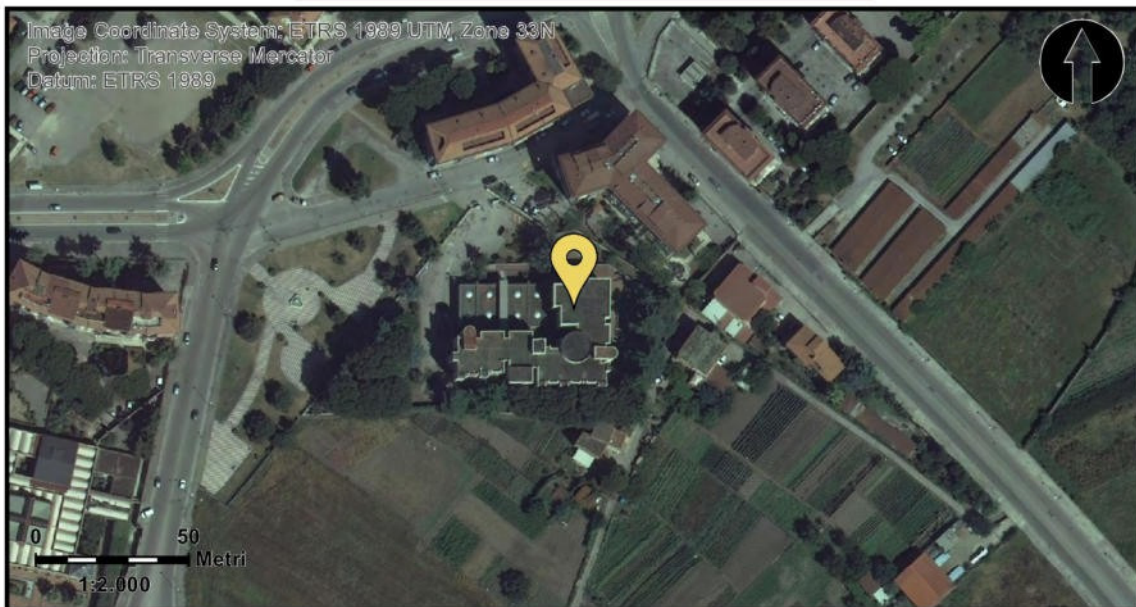




FSC

Fondo per lo Sviluppo e la Coesione

SCHEDA INFORMATIVA SINTETICA
CODICE INTERVENTO: 6 . 33 . 143



Latitude: 40,867133
Longitude: 14,336057
GCS: WGS84 -- WKID: 4326 (EPSG)



Via Thomas Eliot s.n.c.
MUNICIPALITA': 6
QUARTIERE: Ponticelli

CODICE ARES: 0630490639

DENOMINAZIONE EDIFICIO:
Aldo Moro

ISTITUTO:
I.C. Aldo Moro

NUMERO DI ALUNNI: 266

INFORMAZIONI GENERALI

EPOCA DI COSTRUZIONE: tra il 1961 ed il 1975
TIPOLOGIA COSTRUTTIVA: cemento armato
STRUTTURE
PORTANTI ORIZZONTALI: solai in c.a. e laterizi
EDIFICIO VINCOLATO: -

PRINCIPALI DATI DIMENSIONALI

SUPERFICIE COPERTA (mq): 1.500,00
SUPERFICIE LORDA
COMPLESSIVA (mq): 9.000,00
ALTEZZA INTERPIANO (m): -
ALTEZZA TOTALE (m): -

VOLUME COMPLESSIVO
STIMATO (mc): 24.000,00
PIANI INTERRATI (n): 1
PIANI FUORI TERRA (n): 5
PIANI TOTALI (n): 6



FSC

Fondo per lo Sviluppo e la Coesione

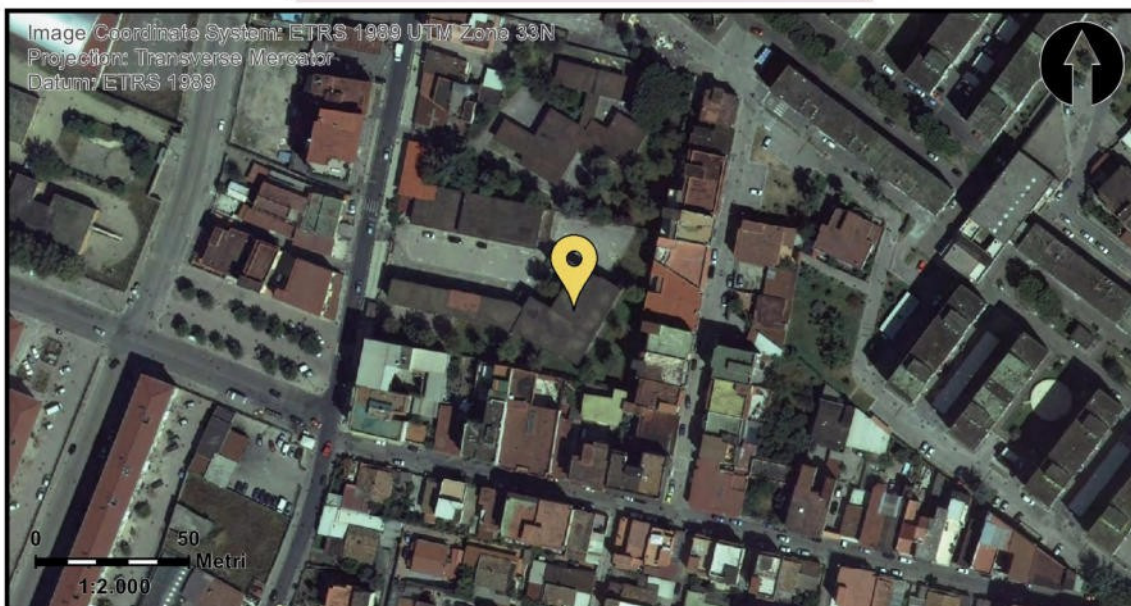




FSC

Fondo per lo Sviluppo
e la Coesione

SCHEDA INFORMATIVA SINTETICA
CODICE INTERVENTO: 6 . 38 . 148



Latitude: 40,864959
Longitude: 14,330032
GCS: WGS84 -- WKID: 4326 (EPSG)



Via Prov. Botteghe n. 513

MUNICIPALITA': 6
QUARTIERE: Ponticelli

CODICE ARES: 0630490644

DENOMINAZIONE EDIFICIO:
Don Milani

ISTITUTO:
I.C. 83° Porchiano - Bordiga

NUMERO DI ALUNNI: 353

INFORMAZIONI GENERALI

EPOCA DI COSTRUZIONE: tra il 1961 ed il 1975
TIPOLOGIA COSTRUTTIVA: cemento armato
STRUTTURE
PORTANTI ORIZZONTALI: solai in c.a. e laterizi
EDIFICIO VINCOLATO: -

PRINCIPALI DATI DIMENSIONALI

SUPERFICIE COPERTA (mq): 1.800,00
SUPERFICIE LORDA
COMPLESSIVA (mq): 5.400,00
ALTEZZA INTERPIANO (m): -
ALTEZZA TOTALE (m): -

VOLUME COMPLESSIVO
STIMATO (mc): 18.400,00
PIANI INTERRATI (n): 1
PIANI FUORI TERRA (n): 2
PIANI TOTALI (n): 3



FSC

Fondo per lo Sviluppo
e la Coesione

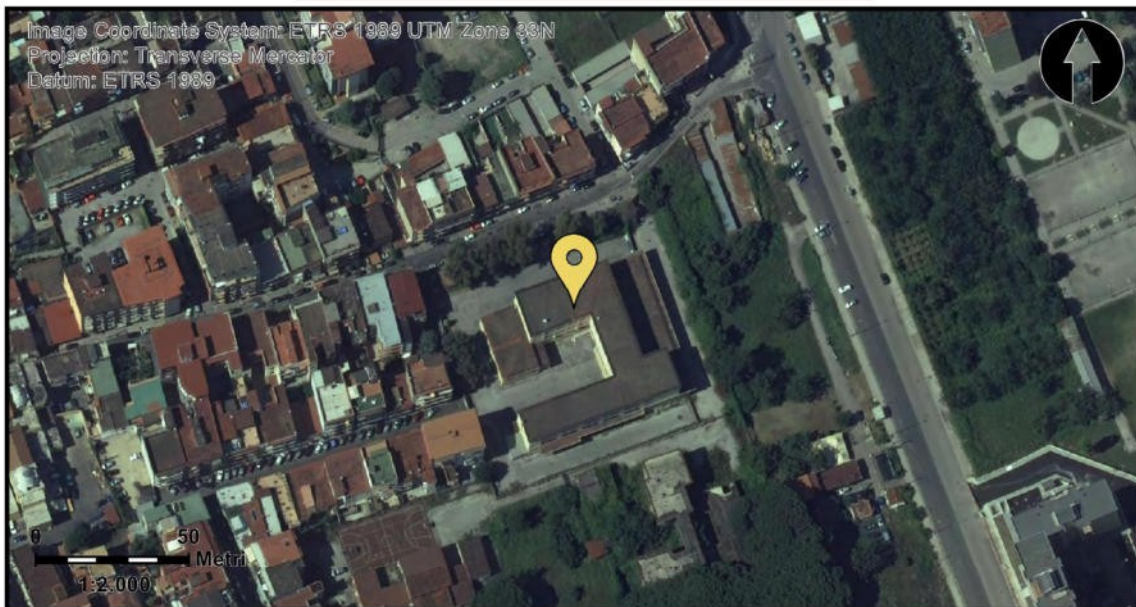




FSC

Fondo per lo Sviluppo
e la Coesione

**SCHEDA INFORMATIVA SINTETICA
CODICE INTERVENTO: 6 . 25 . 135**



Latitude: 40,854986
Longitude: 14,334241
GCS: WGS84 -- WKID: 4326 (EPSG)



Via Cupa San Pietro n. 40
MUNICIPALITA': 6
QUARTIERE: Ponticelli

CODICE ARES: 0630490631

DENOMINAZIONE EDIFICIO:
Borsi

ISTITUTO:
I.C. 49° Toti - Borsi - Giurleo

NUMERO DI ALUNNI: 334

INFORMAZIONI GENERALI

EPOCA DI COSTRUZIONE: tra il 1961 ed il 1975
TIPOLOGIA COSTRUTTIVA: cemento armato
STRUTTURE
PORTANTI ORIZZONTALI: solai in c.a. e laterizi
EDIFICIO VINCOLATO: -

PRINCIPALI DATI DIMENSIONALI

SUPERFICIE COPERTA (mq): 2.000,00
SUPERFICIE LORDA
COMPLESSIVA (mq): 6.000,00
ALTEZZA INTERPIANO (m): -
ALTEZZA TOTALE (m): -

VOLUME COMPLESSIVO
STIMATO (mc): 22.000,00
PIANI INTERRATI (n): -
PIANI FUORI TERRA (n): 3
PIANI TOTALI (n): 3



FSC

Fondo per lo Sviluppo
e la Coesione



DESCRIZIONE SCALA METALLICA

La scala metallica di progetto, formata da rampe, pianerottoli di riposo ed arrivo, è costituita da profili tra loro solidali mediante collegamenti bullonati, e saldati.

Gli elementi costituenti sono progettati, nella continuità di disegno, tali da essere saldati in fabbrica in maniera tale da garantire l'integrità della zincatura (Tutti gli elementi sono zincati a caldo secondo la norma UNI EN ISO 1461 – CEI7-6).

La struttura è formata da profili metallici a sezione aperta e chiusa (scatolari) come da dettaglio:

- HEB180 per i montanti e le travi;
- UPN180 cosciali;
- L60x8mm appoggi (gradini e pianerottoli);
- Scatolare 60x40x3mm elemento di ringhiera;
- " 40x40x3mm " "
- Piatto 60x12mm " "
- " 60x10mm " "
- " 30x 6mm " "
- " 100x10mm " "
- Piastre d'acciaio di appoggio con barre filettate del diam. di 18mm bullonate e controbullonate;
- Pannelli Orso grill per i piani calpestabili maglia 15x76mm piatto portante 25x2mm;

In corrispondenza dei piani di arrivo si dovrà prevedere un sistema di collegamento tra la struttura di progetto ed il fabbricato da servire, prevedendo l'installazione di staffe di ancoraggio e di giunti di collegamento tra le due strutture.

La fondazione è costituita da una platea di forma rettangolare di 8,00 x 3,70m x 0,80m di spessore sui cui si realizzeranno dei baggioli per l'alloggiamento dei tirafondi per singolo montante. Particolare cura si dovrà avere per predisporre le canalizzazioni necessarie per l'impianto di messa a terra della struttura di progetto.



Materiali strutturali di riferimento

La scala metallica:

- Acciaio da carpenteria

Acciaio laminato a caldo,	UNI EN10210-1	S235H Fe360
Tensione di rottura a trazione (N/mm ²)	ft	≥ 360
Tensione di snervamento (N/mm ²)	fy	≥ 235
Resilienza (J)	KV	≥ 27
allungamento percentuale a rottura		≥ 20

- Viti e bulloni

Si utilizzeranno viti e bulloni ad alta resistenza, appartenenti alle sottoindicate classi delle UNI 3740 associate nel modo indicato:

Viti	tipo	8.8
Bulloni	tipo	8

Rosette e piastrine in acciaio C50 temperato e rinvenuto HRC 32 ÷ 40

- Saldature

Giunti a cordone d'angolo di I classe

Si impiegheranno per la saldatura manuale ad arco, elettrodi omologati secondo UNI 5132 del tipo E 44 di classi di qualità 2; per spessori maggiori di 30 mm o temperatura di esercizio minore di 0 °C saranno ammessi solo elettrodi di classe 4 B.



La platea di Fondazione:

Calcestruzzo:

Cemento: tipo CEM II/A-LL 32,5 R conforme a UNI EN 197/1

- Aggregati: obbligo di marcatura CE conforme a UNI EN 12620
- Acqua: conforme a UNI EN 1008
- Additivi: conforme a UNI 7101
- classe di esposizione XC2
- classe di resistenza C25/30
- rapporto acqua/cemento max 0,60
- contenuto cemento min 280 kg/mc
- diametro inerte max 20 mm
- classe di consistenza S4

Acciaio per armature c.a.:

- barre B450C
- rete e tralicci elettrosaldati B450C

Tutti i materiali e i prodotti per uso strutturale devono essere qualificati dal produttore secondo le modalità indicate nel capitolo 11 delle “Norme Tecniche per le Costruzioni”.



LAVORAZIONI PREVISTE/CRONOPROGRAMMA

- Installazione di cantiere;
- Scavo a sezione obbligata per la realizzazione della platea di fondazione;
- Movimentazione materiale di scavo;
- Realizzazione della platea di fondazione (preparazione del piano di posa – getto di magrone debolmente armato – posa di casseforme – formazione e disposizione dell'armatura metallica – posa in opera con dima per la realizzazione dei baggioli di appoggio e dei tirafondi – posa di pozzetti e canalizzazione per il passaggio di impianti – getto vibrato del cls – scasseratura – rifinitura e completamento);
- Installazione di un ponteggio o incastellatura con elementi a telaio, completo in ogni parte ed accessorio, in corrispondenza del fabbricato per le lavorazioni di montaggio scala e collegamento con passerella di passaggio sui piani di arrivo – installazione di staffe di ancoraggio e posa in opera dei giunti di collegamento tra le due strutture;
- Montaggio in elevazione della struttura metallica bullonata con Camion con gru;
- Smontaggio ponteggio, Rifiniture e completamenti, trasporti a rifiuto dei materiali di risulta, pulizia e chiusura cantiere;

ATTIVITA'	INIZIO	FINE	DURATA giorni
Installazione dei cantieri/chiusura			20
Scavo a sezione obbligata/Trasporti			24
Realizzazione delle platee di fondazione			50
Installazione dei ponteggi/smontaggi			6
Montaggi in elevazione delle strutture metalliche			60*
totale gg.			100

* considerando il tempo di lavorazione in officina

Installazione dei cantieri/chiusura											
Scavo a sezione obbligata/Trasporti											
Realizzazione delle platee di fondazione											
Installazione dei ponteggi/smontaggi											
Montaggi in elevazione delle strutture metalliche											



Municipalità	Nome scuola	Nmero piani	altezza scala	CANTIERE	FONDAZIONE	PASSARELLA	RAMPA	
Mun. 3	Scuola Arcoleo, via De Gasparis 11	2	6	€ 2.096,28	€ 9.802,88	€ 5.459,30	€ 33.858,80	€ 51.217,26
	Scuola Giordano Bruno, Calata Capodichino 20	1	3	€ 2.096,28	€ 9.802,88	€ 2.729,65	€ 16.929,40	€ 31.558,21
	Radice Sanzio Ammaturo, via Lorenzo Giusso – Scala esterna A	2	6	€ 2.096,28	€ 9.802,88	€ 5.459,30	€ 33.858,80	€ 51.217,26
	Radice Sanzio Ammaturo, via Lorenzo Giusso – Scala esterna B	2	6	€ 2.096,28	€ 9.802,88	€ 5.459,30	€ 33.858,80	€ 51.217,26
	21° C.D. Mameli Zuppetta – via Pio XII n.15	2	6	€ 2.096,28	€ 9.802,88	€ 6.824,07	€ 42.323,46	€ 61.046,68
Mun. 4	Scuola media statale "Giovanni Verga", via Bosco di Capodimonte, 75	3	9	€ 2.096,28	€ 9.802,88	€ 8.188,95	€ 50.788,20	€ 70.876,31
	Ascarelli plesso di via Gaetano Bruno	3	9	€ 2.096,28	€ 9.802,88	€ 8.188,95	€ 50.788,20	€ 70.876,31
	S.Alfonso Maria de Liguori via Borelli	2	6	€ 2.096,28	€ 9.802,88	€ 5.459,30	€ 33.858,80	€ 51.217,26
Mun. 6	S.Alfonso Maria de Liguori via Nicola Rocco	2	6	€ 2.096,28	€ 9.802,88	€ 5.459,30	€ 33.858,80	€ 51.217,26
	IC Marino Santarosa Plesso Lago di Scanno - Scala Esterna B	2	6	€ 2.096,28	€ 9.802,88	€ 5.459,30	€ 33.858,80	€ 51.217,26
	IC Marino Santarosa Plesso Lago di Scanno - Scala Esterna C	1	3	€ 2.096,28	€ 9.802,88	€ 2.729,65	€ 16.929,40	€ 31.558,21
	IC Aldo Moro plesso di via Elliot	2	6	€ 2.096,28	€ 9.802,88	€ 5.459,30	€ 33.858,80	€ 51.217,26
	IC 83 Porchiano Bordiga Plesso Don Milani	1	3	€ 2.096,28	€ 9.802,88	€ 2.729,65	€ 16.929,40	€ 31.558,21
	IC 49 Toti Borsi Giurleo Plesso Borsi	2	7,5	€ 2.096,28	€ 9.802,88	€ 5.459,30	€ 42.323,50	€ 59.681,96

TOTALE € 715.676,81



SCOLASTICI		INTERVENTI PER LA MESSA IN SICUREZZA DEGLI EDIFICI MEDIANTE REALIZZAZIONE DI SCALE DI EMERGENZA ESTERNE ZONA ORIENTALE (MUNICIPALITA' 3;4;6)
A – LAVORI		
A.1	Importo Lavori a misura	€ 715 676,81
A.2	<i>di cui oneri per la sicurezza aziendali (interni ai singoli prezzi e soggetti al ribasso d'asta*)</i>	€ 5 009,74
A.3	Oneri per l'attuazione dei piani di sicurezza (non soggetti al ribasso d'asta)	€ 23 617,33
A.4	Totale lavori a misura	€ 739 294,14
A.5	Importo Progettazione esecutiva, rilievi ed indagini (inclusa CNPAIA 4,00%) (soggetto a ribasso)	€ 114 753,56
	Sommano (A.4 + A.5)	€ 854 047,70
B – SOMME A DISPOSIZIONE DELL'AMMINISTRAZIONE		
B.1	Imprevisti e lavori in economia IVA inclusa	€ 24 396,71
B.2	Oneri per smaltimento compreso IVA	€ 13 500,00
B.3	Spese tecniche ex art. 113 D.Lgs. 50/2016	€ 11 828,71
B.4	Spese per cartellonistica compreso IVA	€ 1 800,00
B.5	Rimborso spese per autorizzazioni da parte degli Enti preposti	€ 8 000,00
B.6	IVA al 22% sui Lavori (A.4)	€ 162 644,71
B.7	IVA al 22% su (A.5)	€ 25 245,78
B.8	TOTALE SOMME A DISPOSIZIONE	€ 247 415,91
	TOTALE GENERALE (A + B)=	€ 1 101 463,61

