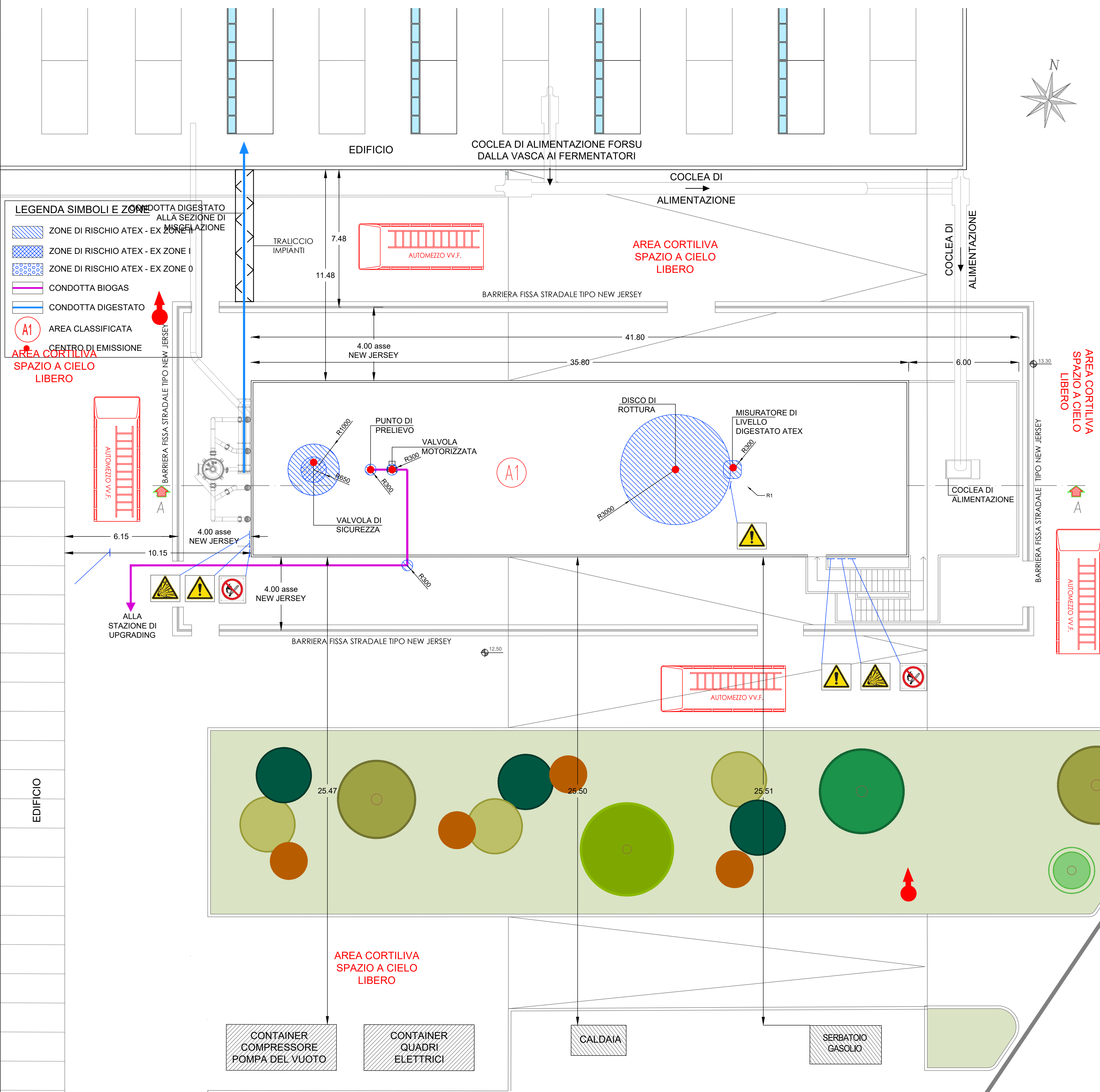


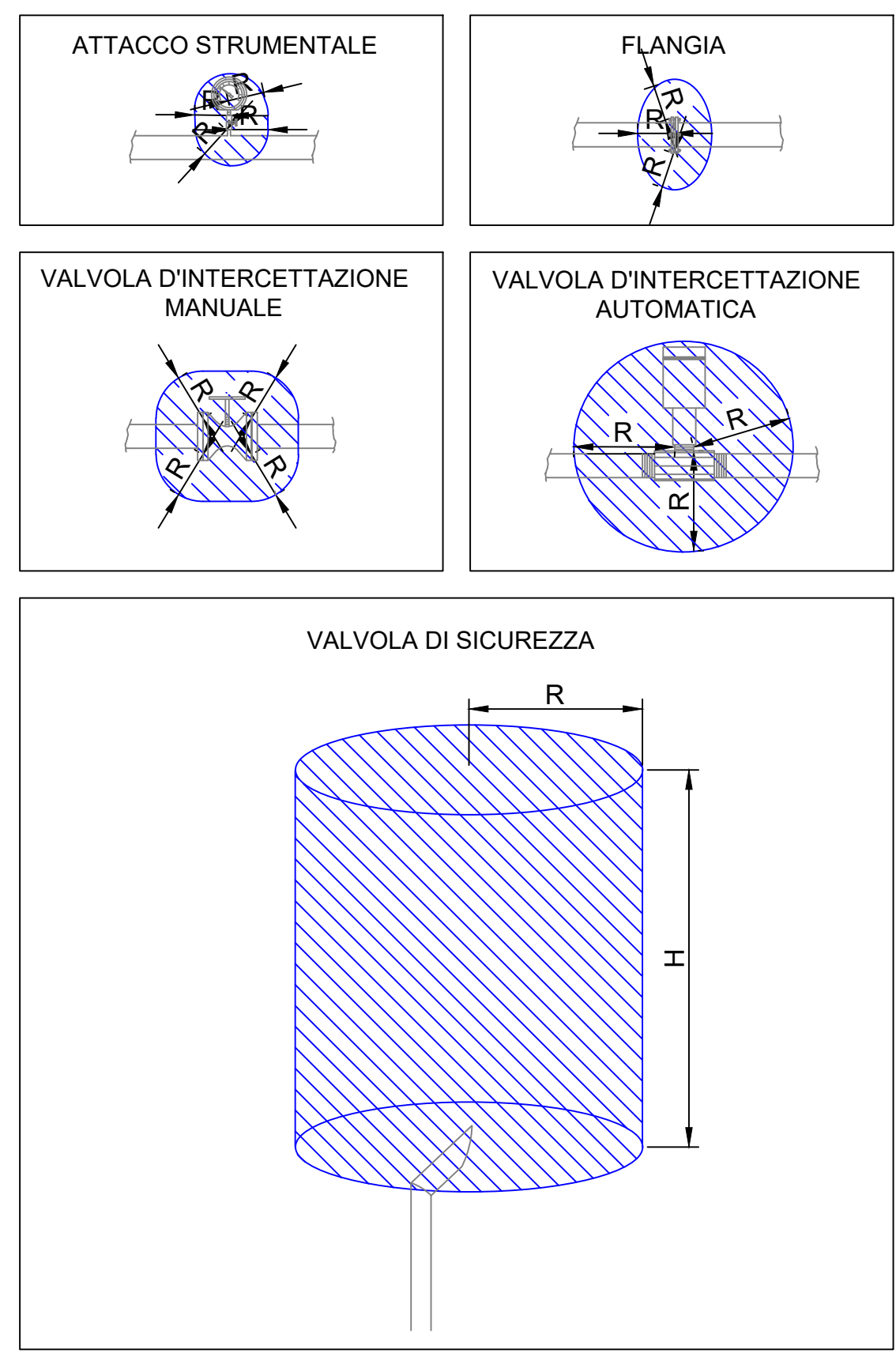
PIANTA E ZONE ATEX



A1- FERMENTATORE (ambiente esterno)

Classificazione area	Valvola, flangia, piccola connessione, specola visiva - Zona 2 Valvola di sicurezza - Zona 1 e Zona 2 Disco di rottura - Zona 2
Estensione delle aree classificate	Valvola, flangia, piccola connessione, specola visiva, sfera r=0,30m (Zona 2). Valvola di sicurezza cilindro h=2,0m r=1,0m a partire dal punto di emissione della valvola di sicurezza (Zona 2). Valvola di sicurezza cilindro h=0,65m r=0,3m a partire dal punto di emissione della valvola di sicurezza (Zona 1). Disco di rottura Sfera r=3,0m a partire dal punto di emissione del disco di rottura (Zona 2).

TIPICHE SORGENTI DI EMISSIONE



LEGENDA SEGNALETICA DI SICUREZZA

Al sensi del D. Lgs. 81/08 e s.m.i e della UNI EN ISO 7010 : 2012

- Pericolo generico - W001
- Pericolo materiale esplosivo W002
- Vietato fumare o usare fiamme libere - P003
- Fascia fermapiEDE: il progetto prevede che su tutte le impalcature, passerelle, ripiani, rampe di accesso, scale, balconi, posti di lavoro o di passaggio spraellevati sia inserita una fascia fermapiEDE dello spessore di 15 cm

NOTA 1

IL DEPOSITO GAS È PARTE INTEGRANTE DI UN COMPLESSO PRODUTTIVO AVENTE RECINZIONE DI ALTEZZA PARI A 1.80 m.

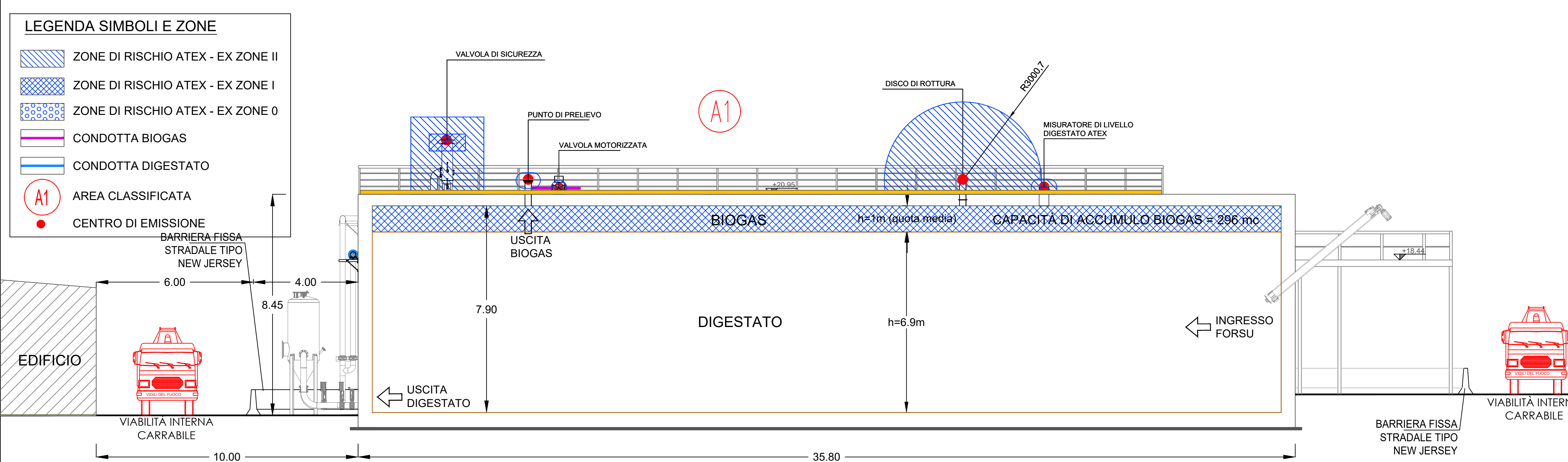
NOTA 2

- IL FERMENTATORE SARÀ DOTATO DI:
- DISPOSITIVO PER CONTROLLO DEL VOLUME CONTENUTO E DELLA PRESSIONE INTERNA;
 - DISPOSITIVO DI SEGNALAZIONE DEL RAGGIUNGIMENTO DEI VALORI LIMITE SUPERIORE E INFERIORE DEL CONTENUTO AMMISSIBILE E PER IMPEDIRNE IL SUPERAMENTO;
 - IMPIANTO AUTOMATICO ED INDIPENDENTE DI RILEVAZIONE DI FUGHE DI GAS;
 - IMPIANTO DI SVUOTAMENTO RAPIDO, AZIONABILE DA ZONA PROTETTA, PER LA COMBUSTIONE IN TORCIA;
 - IMPIANTO DI PROTEZIONE CONTRO LE SCARICHE ATMOSFERICHE.

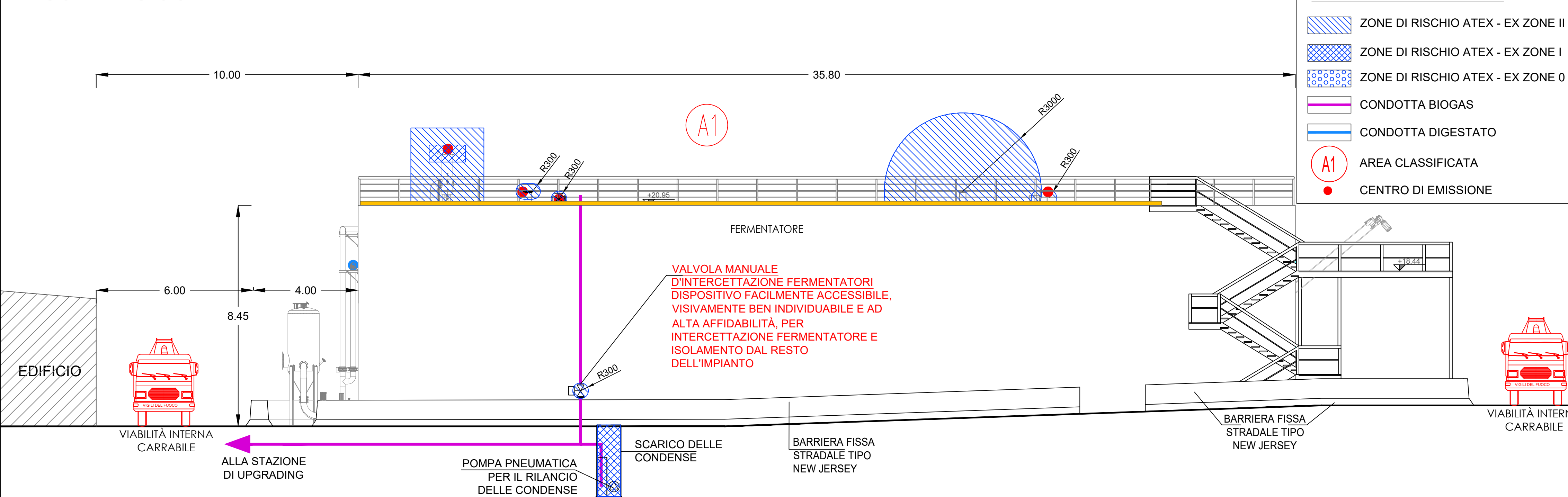
NOTA 3

TUTTE LE TUBAZIONI BIOGAS IN VISTA SARANNO DI COLORE GIALLO A BANDE ALTERNATE DA 20 cm DI COLORE ARANCIONE.

SEZIONE A-A E ZONE ATEX



PROSPETTO SUD



REGIONE CAMPANIA
 COMUNE DI NAPOLI
 Area Ambiente
 SERVIZIO IGIENE DELLA CITTA'
 R.U.P. Ing. Simona Materazzo
 D.E.C. Ing. Michela Vicidomini

Progetto per la costruzione dell'impianto di compostaggio con recupero di biometano da realizzare nell'area di Napoli Est (Ponticelli) - CUP B67H17000290007

PROGETTO DEFINITIVO
 R.T.P. PROGETTAZIONE

MANDATARIA: **STUDIO T.E.A.**
 Studio Associato di Ingegneri di Terenggi e Mercurio
 Ing. S. Teneggi

MANDANTI:
ARETHUSA S.R.L.
 Ing. G. Ferone
 Ing. G.M. Esposito
 Arch. F.S. Sforzo
 Ing. M.L. Ferone

INGEGNERI DELLA PROTEZIONE CIVILE:
DOTT. ING. CHIATO Ferdinando
 Ingegnere
 N. 1175
 15/08/2022

TITOLO: FERMENTATORE BIOGAS
 PIANTA, SEZIONE E PROSPETTI
 ZONE DI RISCHIO ATEX

ELABORATO: VVF_008

SCALA: 1:100