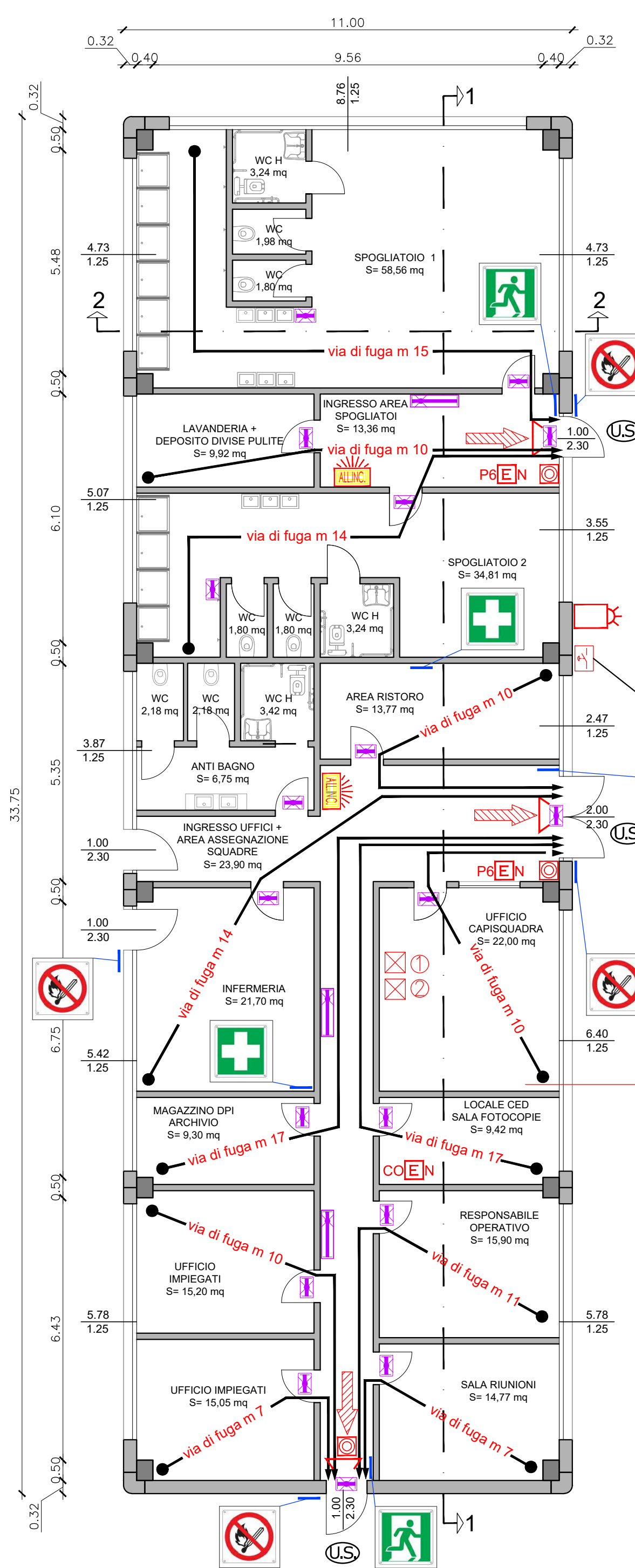
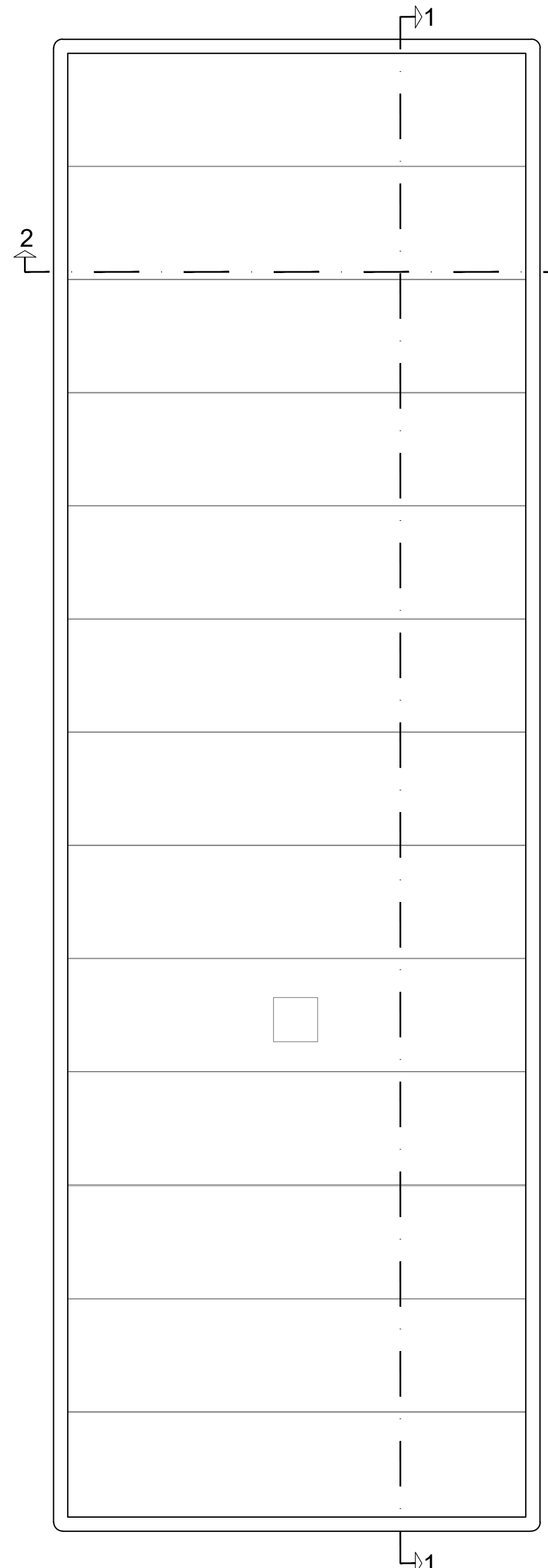


PIANTA COPERTURA

PIANTA PIANO TERRA



LEGENDA SISTEMI DI SICUREZZA
Ai sensi del D.Lgs. 81/08 e s.m.i. e della UNI EN ISO 7010:2012

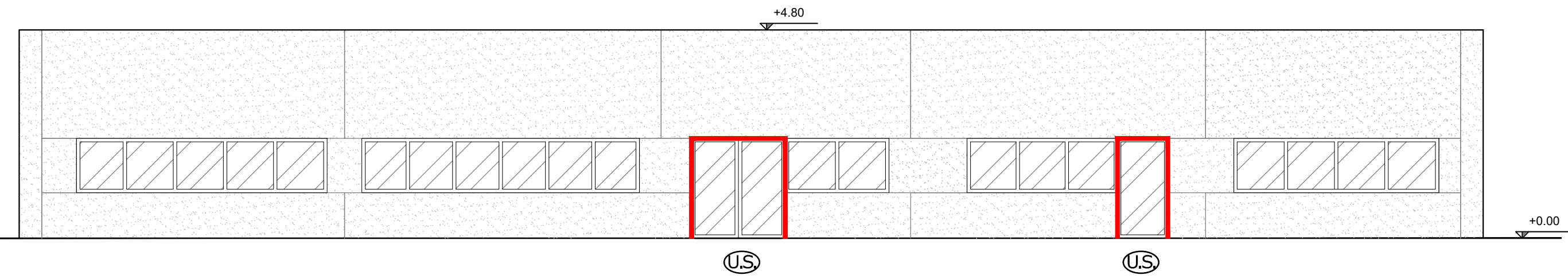
| | |
|---|--|
| ILLUMINAZIONE DI EMERGENZA | IMPIANTO DI RILEVAZIONE INCENDI E DI SEGNALAZIONE MANUALE ALLARME INCENDI |
| Plafoniera fluorescente di emergenza con 60 minuti di autonomia | Pulsante per attivazione manuale impianto allarme incendi |
| Plafoniera fluorescente di emergenza con 60 minuti di autonomia | Pannello ottico/acustico di segnalazione allarme incendi |
| IMPIANTO IDRICO ANTINCENDIO DI PROTEZIONE | Sirena elettronica con lampeggiante |
| Idrante a cassetta UNI 45 dotato di segnalatica ed apparecchiature a corredo | Rilevatore di fumo fotoottico |
| Idrante soprassuolo UNI 70 dotato di segnalatica ed apparecchiature a corredo | IMPIANTO DI RILEVAZIONE GAS E DI SEGNALAZIONE ALLARME GAS |
| Idrante sottosuolo UNI 70 dotato di segnalatica ed apparecchiature a corredo | Pannello ottico/acustico di segnalazione allarme gas |
| Attacco motopompa V.V.F. UNI 70 dotato di segnalatica e apparecchiature a corredo | Rilevatore gas |
| VIE DI FUGA E USCITE DI SICUREZZA | ESTINTORI |
| Maniglione antipanico | Estintore portatile a polvere |
| N.B. LE INDICAZIONI SUGLI IMPIANTI (ELETTRICI, ALLARME, IDRANTI, ECC...) SONO DA RITENERSI PURAMENTE ILLUSTRATIVE. OCCORRERÀ INFATTI, IN FASE ESECUTIVA, UN PROGETTO REDATTO DA TECNICO QUALIFICATO. | Estintore portatile ad anidride carbonica |
| Vietato fumare e usare fiamme libere - P003 | Estintore carrellato |
| Primo soccorso - E003 | Uscita di emergenza a destra - E002 |

INTERRUTTORE ELETTRICO GENERALE PALAZZINA UFFICI E PESA

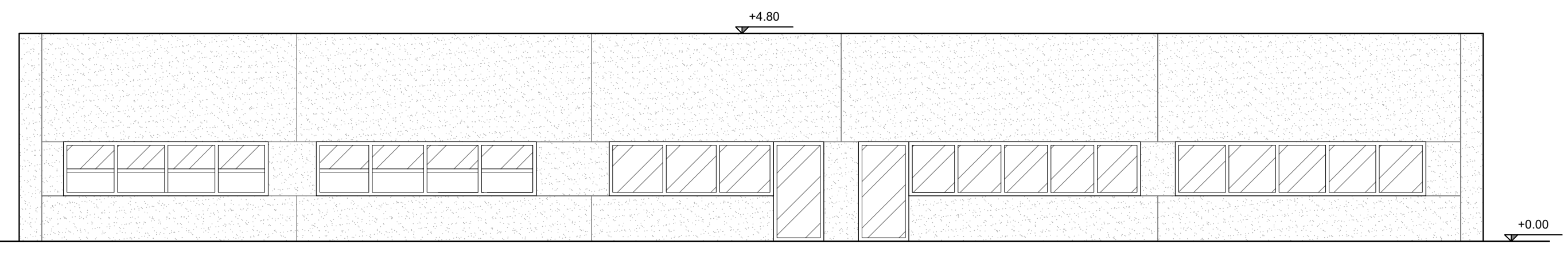
PALAZZINA UFFICI
Affollamento max n. 20 persone
Livello II° prestazionale
Classe 30 (D.M. 09.03.2007)
STRUTTURE PORTANTI: R30
STRUTTURE SEPARANTI: //

- ① PANNELLO SEGNALAZIONE STATO E ANOMALIE IMPIANTO POMPAGGIO ANTINCENDIO
- ② PANNELLO SEGNALAZIONE ALLARMI IMPIANTO DI RILEVAZIONE INCENDI E IMPIANTO DI SEGNALAZIONE MANUALE INCENDI

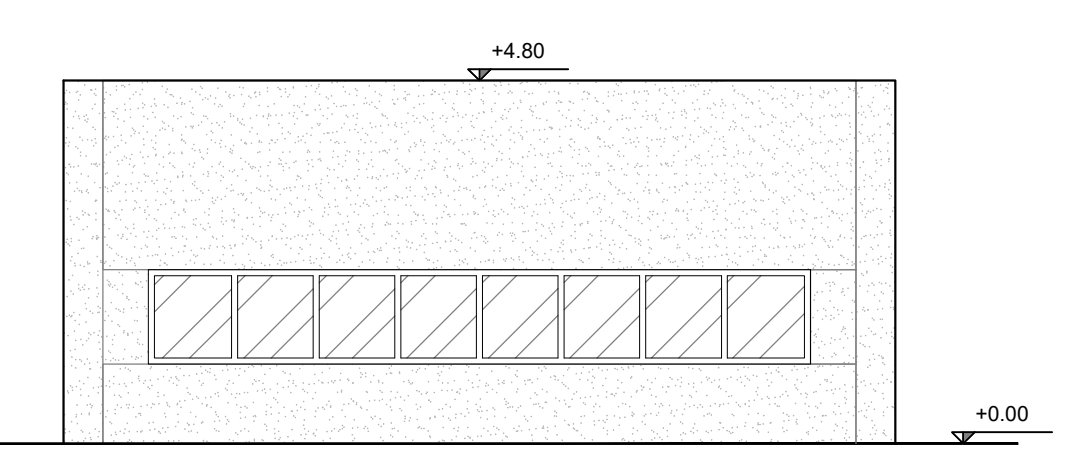
PROSPETTO EST



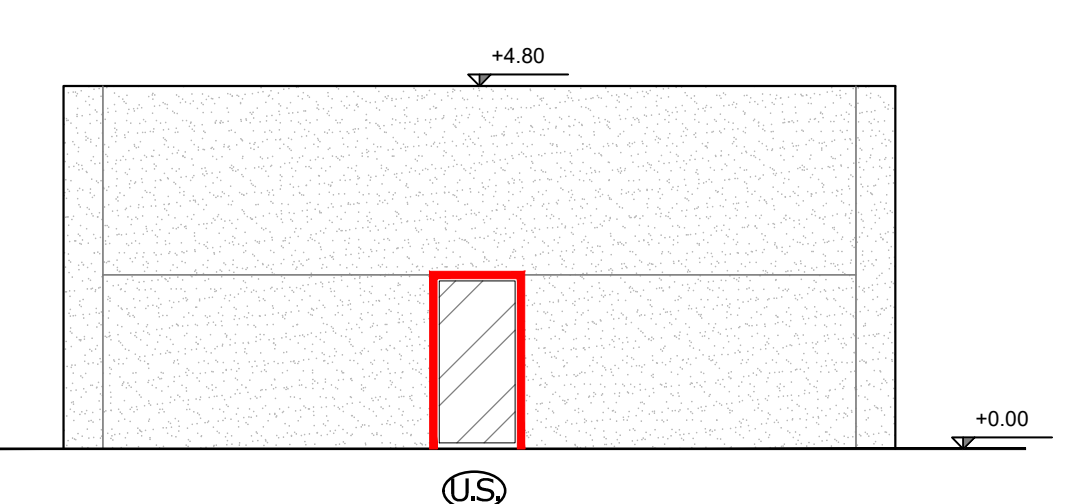
PROSPETTO OVEST



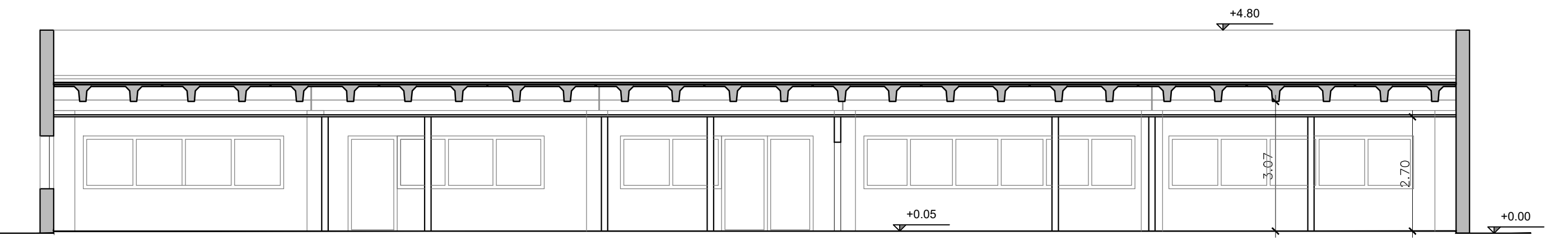
PROSPETTO NORD



PROSPETTO SUD



SEZIONE 1-1



SEZIONE 2-2



REGIONE CAMPANIA
COMUNE DI NAPOLI
Area Ambiente
SERVIZIO IGIENE DELLA CITTA'
R.U.P. Ing. Simona Materazzo
D.E.C. Ing. Michela Vicidomini

Progetto per la costruzione dell'impianto di compostaggio con recupero di biometano da realizzare nell'area di Napoli Est(Ponticelli) - CUP B67H17000290007

PROGETTO DEFINITIVO

R.T.P. PROGETTAZIONE

MANDATARIA: Studio T.En. Studio Associato di Teneggi e Maresioni Ing. S. Teneggi

MANDANTI: ARETHUSA ARETHUSA S.R.L. Ing. C. Ferone, Ing. G.M. Esposito, Arch. F.S. Visone, Ing. M.L. Ferone

ALBO INGEGNERI DELLA PROVINCIA DI NAPOLI: CEBARE FERONE INGEGNERI CIVILI E INDUSTRIALI

ALBO INGEGNERI DELLA PROVINCIA DI NAPOLI: CHIATTO Ferdinando

TITOLO: PALAZZINA UFFICI - RICEZIONE CENTRO DI GESTIONE DELLE EMERGENZE PIANA, SEZIONI E PROSPETTI

ELABORATO: VVF_007

| Data | Emissione | Redatto | Verificato | Approvato |
|----------------|--------------------------|---------|------------|-----------|
| Settembre 2019 | Prima emissione | EG | GS | GS |
| Febbraio 2022 | Revisione per validatore | EG | GS | GS |

SCALA: 1:100