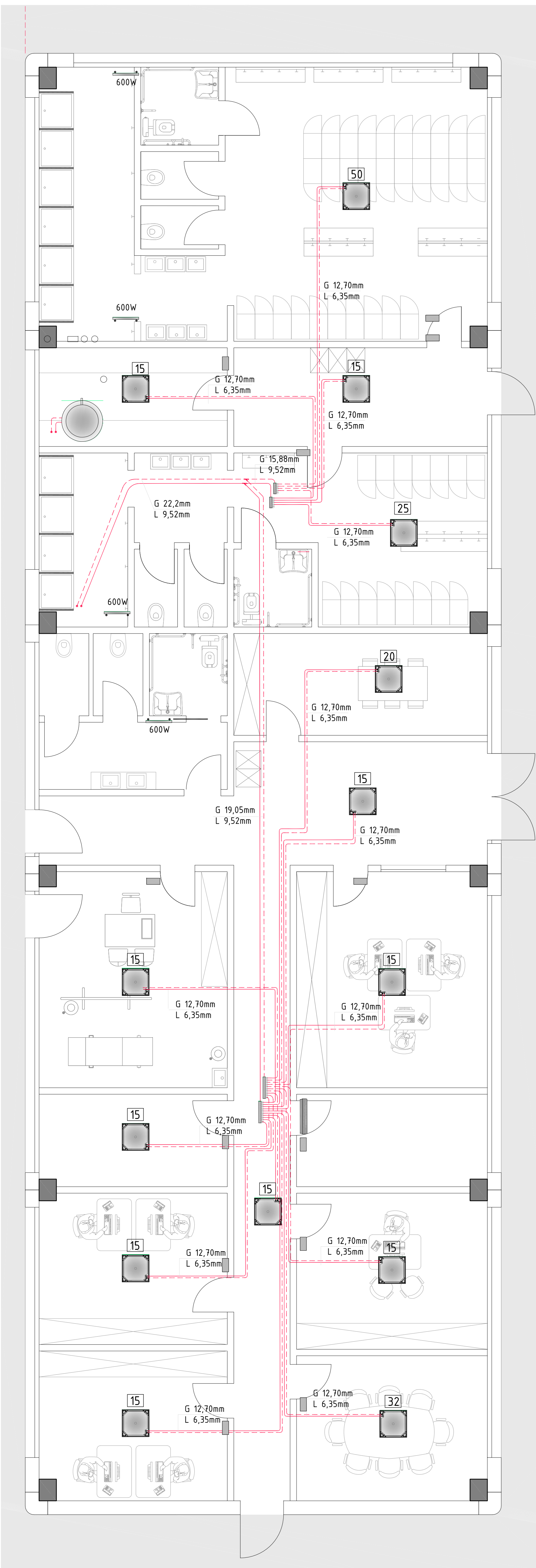
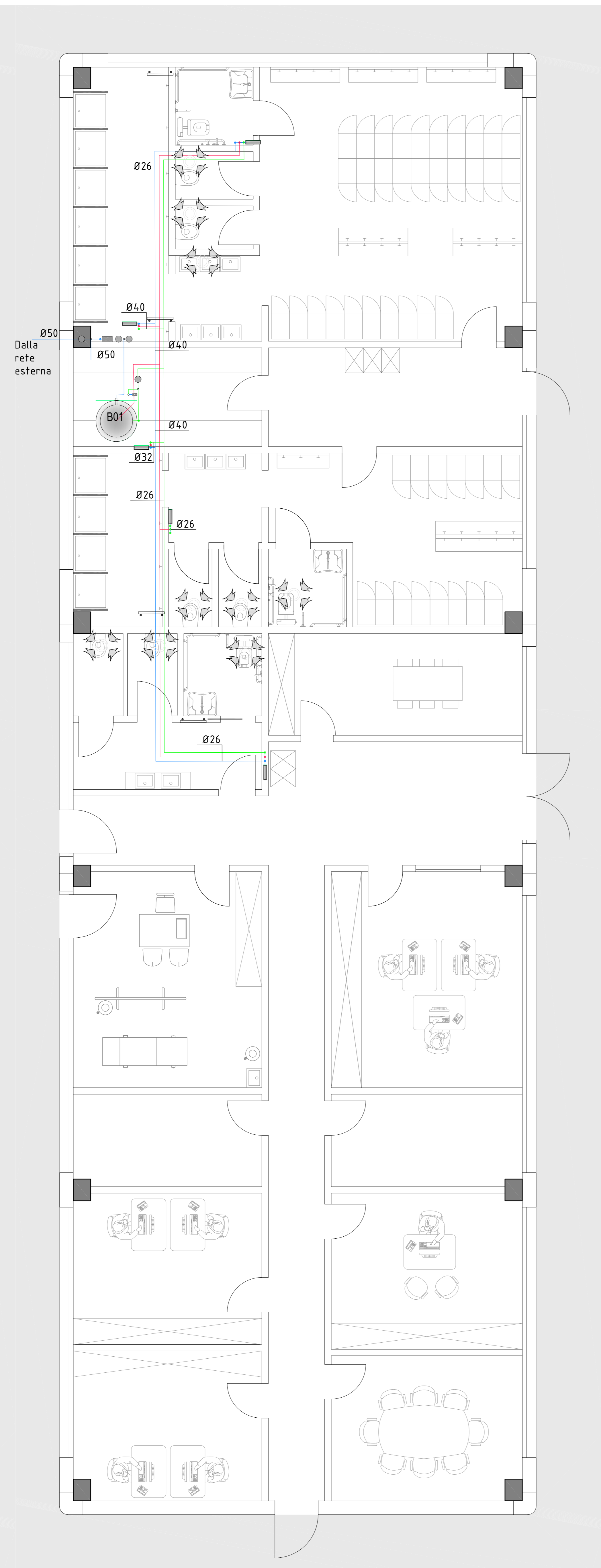


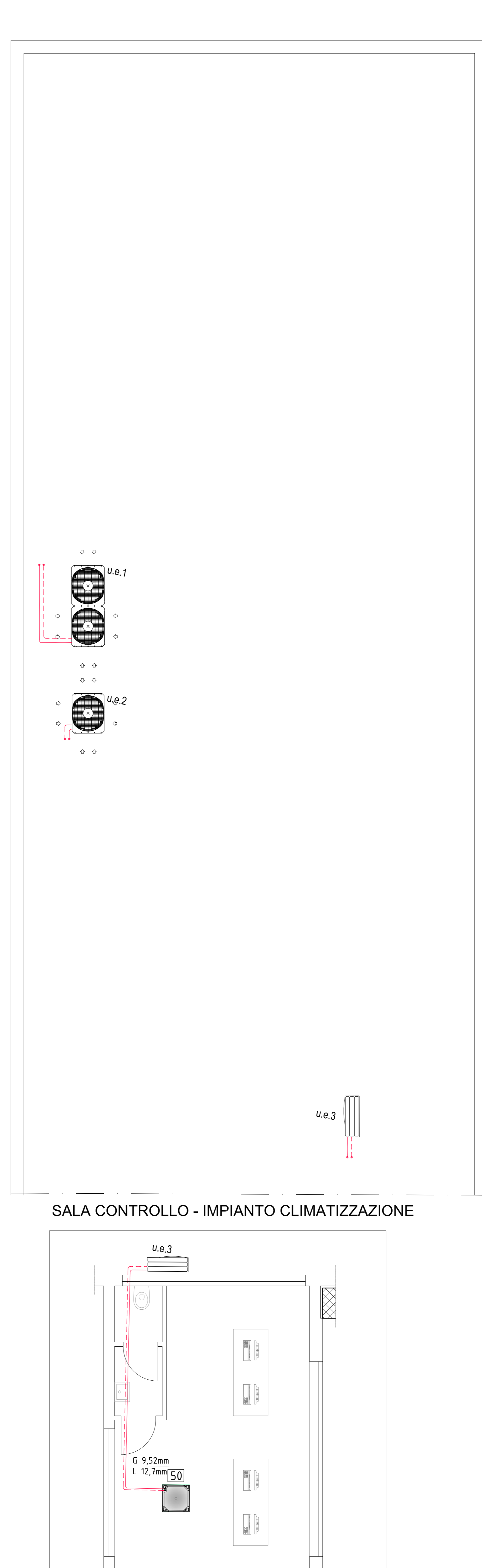
PALAZZINA UFFICI - IMPIANTO CLIMATIZZAZIONE



PALAZZINA UFFICI - IMPIANTO IDRICO SANITARIO



PALAZZINA UFFICI - STRALCIO COPERTURA



SALA CONTROLLO - IMPIANTO CLIMATIZZAZIONE

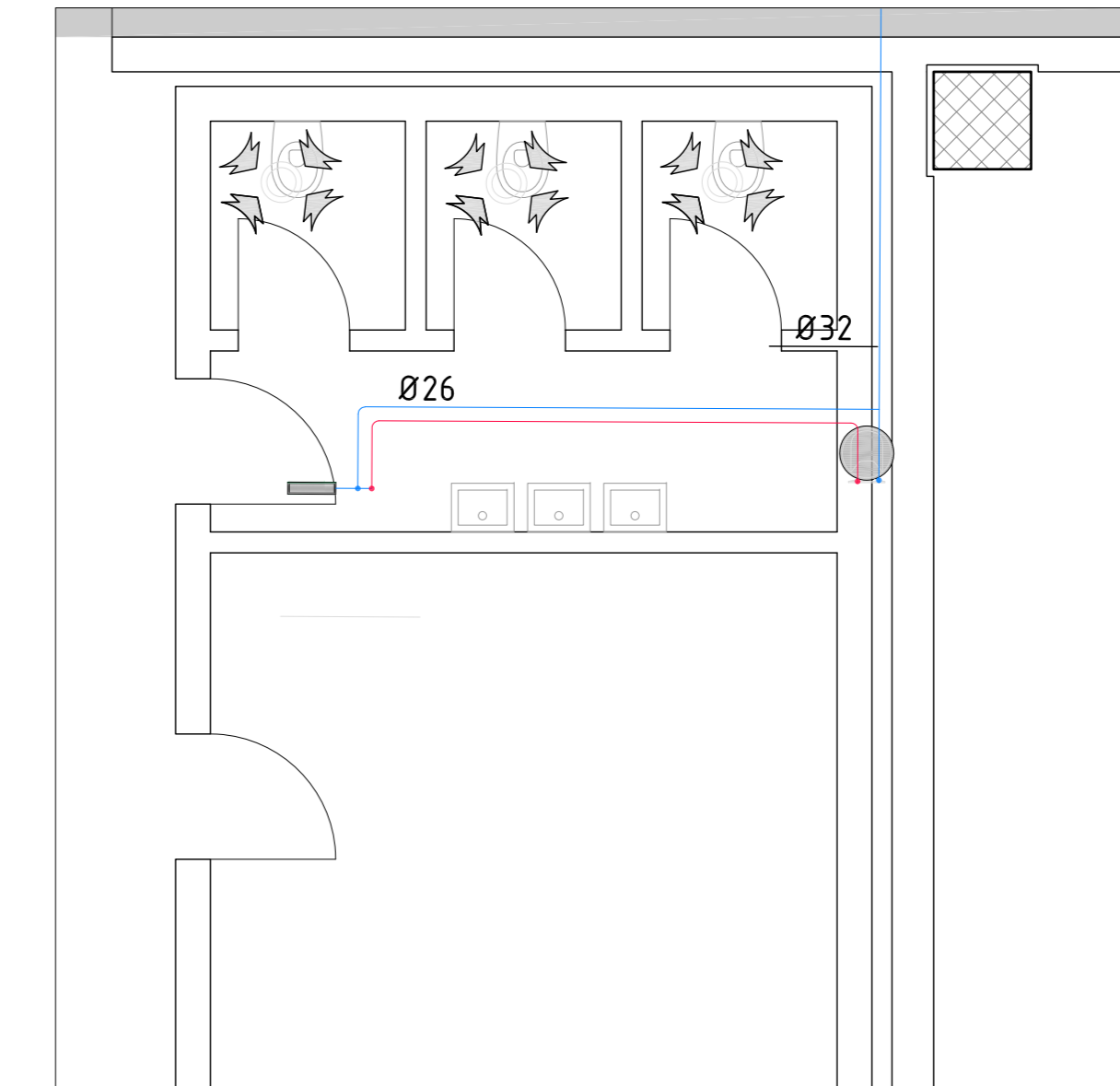
LEGENDA IMPIANTO CONDIZIONAMENTO

SIMBOLO	DESCRIZIONE
	UNITA' ESTERNA MONOBLOCCO CONDENSATA AD ARIA PER PRODUZIONE A.C.S. POTENZA TERMICA NOM. 45 kW POTENZA ASSORBITA 12,9kW COP 3,49 (alle condizioni Te 7°C temp acqua 35°C) ALIMENTAZIONE 3f-380-400-415V-50Hz DIMENSIONI 1710 x 1978 x 759 (AxLxp) PESO NETTO 526kW
	UNITA' ESTERNA A VOLUME REFRIGERANTE VARIABILE POTENZA TERMICA NOM. 31,5 kW POTENZA ASSORBITA 7,34kW COP 4,29 POTENZA FRIGORIFERA NOM 28kW POTENZA ASSORBITA 6,88kW EER 4,06 ALIMENTAZIONE 3f-380-400-415V-50Hz DIMENSIONI 1710 x 920 x 740 (AxLxp) PESO NETTO 199kW
	UNITA' ESTERNA IMPIANTO ESPANSIONE DIRETTA: POT. FRIGORIFERA 3,5kW POT. ASSORBITA 0,82kW EER 4,23; POT. TERMICA 4,0kW, POT. ASSORBITA 0,8kW COP 5
	TUBAZIONI IN RAME PER TRASPORTO FLUIDO FRIGORIFERO, CON COIBENTAZIONE TERMICA E ANTICONDENSA
	TUBAZIONI IN RAME PER TRASPORTO FLUIDO FRIGORIFERO, CON COIBENTAZIONE TERMICA E ANTICONDENSA
	GIUNTO DI DERIVAZIONE A Y
	COLLETTORE DI DISTRIBUZIONE 10 ATTACCHI IMPIANTO A VOLUME VARIABILE
	COLLETTORE DI DISTRIBUZIONE 4 ATTACCHI IMPIANTO A VOLUME VARIABILE
	UNITA' INTERNA TIPO CASSETTA A 4 VIE COMPACT (245x570x570) 15: capacità raff. 1,7kW, capacità risc. 1,9kW, portata aria 6,5 - 7,5 - 8 m³/min 20: capacità raff. 2,5kW, capacità risc. 2,2kW, portata aria 6,5 - 7,5 - 8 m³/min 25: capacità raff. 2,8kW, capacità risc. 3,2kW, portata aria 6,5 - 7,5 - 8 m³/min 32: capacità raff. 3,6kW, capacità risc. 4,0kW, portata aria 6,5 - 8 - 9 m³/min 50: capacità raff. 5,6kW, capacità risc. 6,3kW, portata aria 9 - 11 - 13 m³/min CON GRIGLIA 625x625
	UNITA' INTERNA MONOSPLIT A PARETE CAPACITA' RAFF. 3,5kW, CAPACITA' RISC. 4,0kW, PORTATA ARIA 4/4,7/6,4/9,2/13,2 m³/min
	CONTROLLO REMIOTO A PARETE PER UNITA' INTERNE
	500W CONVETTORE ELETTRICO

LEGENDA IMPIANTO IDRICO SANITARIO

SIMBOLO	DESCRIZIONE
	BOLLITORE A DOPIO SERPENTINO IDONEO PER POMPE DI CALORE CAPACITA' 750 LITRI COMPLETO DI ISOLAMENTO TERMICO SPESSORE 100mm
	BOILER ELETTRICO 30l 1,2kW
	FILTRO AUTOMATICO CON SCARICO DI FONDO
	ADDOLCITORE DI TIPO BIBLOCCO CON RIGENERAZIONE VOLUMETRICA
	POMPA DOSATRICE
	CONTATORE VOLUMETRICO A LETTURA DIRETTA
	POMPA DI RICIRCOLO A.C.S.
	MISCELATORE TERMOSTATICO
	COLLETTORE PER ACQUA CALDA E FREDDA COMPLETO DI VALVOLE DI INTERCETTAZIONE GENERALI E PER LE SINGOLE UTENZE
	TUBAZIONI PER ACQUA SANITARIA IN MULTISTRATO DI ALLUMINIO E POLIETILENE COIBENTATA CON ISOLANTE TERMICO E ANTICONDENSA
	PUNTO DI ESTRAZIONE W.C. PRIVI DI VENTILAZIONE NATURALE, CON ELETTROVENTILATORE SINGOLO

SERVIZI SOTTO SALA CONTROLLO IMPIANTO IDRICO SANITARIO



SALA CONTROLLO - IMPIANTO IDRICO SANITARIO

REGIONE CAMPANIA

COMUNE DI NAPOLI  
Area Ambiente  
SERVIZIO IGIENE DELLA CITTÀ  
R.U.P. Ing. Simona Materazzo  
D.E.C. Ing. Michela Vicidomini

ASIA

Progetto per la costruzione dell'impianto di compostaggio con recupero di biometano da realizzare nell'area di Napoli Est( Ponticelli) - CUP B67H17000290007

**PROGETTO DEFINITIVO**  
R.T.P. PROGETTAZIONE

MANDATARIA:

MANDANTI: Ing. C. Ferone, Ing. G.M. Esposito, Arch. F.S. Viorio, Ing. M.L. Ferone, ARETHUSA S.R.L.

SGS STUDIO ASSOCIATO Ing. G. Spaggiari

STUDIO ALFA S.p.A. Dott. Ing. E. Davolio

GEOL. OROZIO DI GEOL. Geol. D. Pirgoglio

Ing. F. Chitto

DOTT. ING. CHIATTO Ferdinando

ING. F. Chitto

TITOLO: PLANIMETRIA IMPIANTI DI CLIMATIZZAZIONE E IDRICO SANITARIO - PALAZZINA UFFICI E SALA CONTROLLO

ELABORATO: MEC\_004

Data	Elaborato	Verificato	Approvato
Settembre 2019	Primo esabordo	EG	GS
Dicembre 2019	Finalizza e regola della Planimetria di Impianti nel ruolo del 15/09/2020	EG	GS
Ottobre 2021	Finalizza finale	EG	GS

SCALA: 1:50