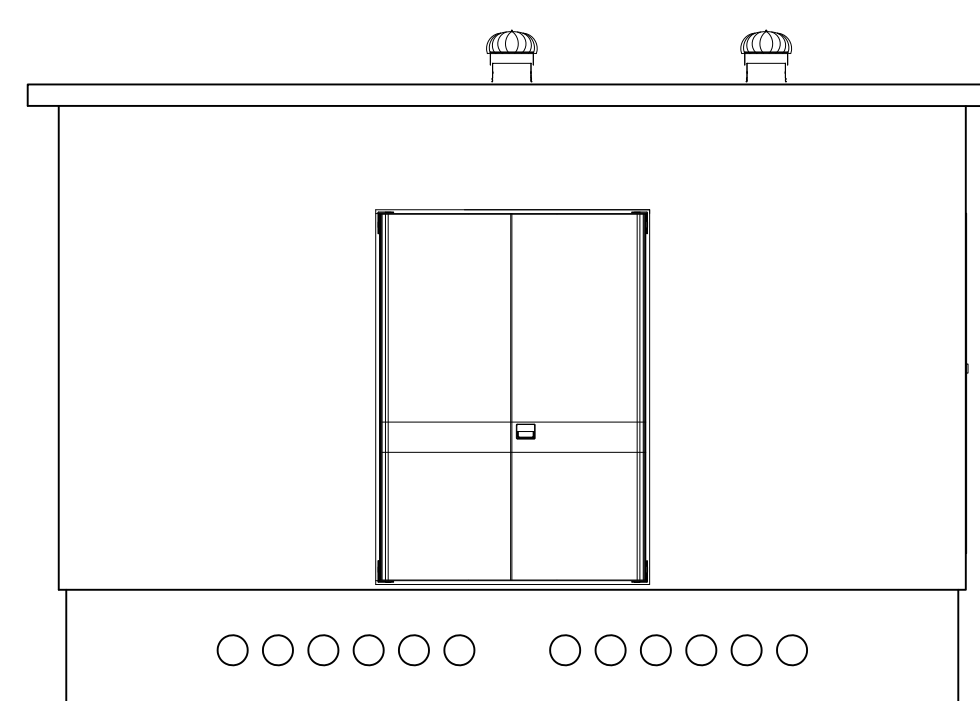
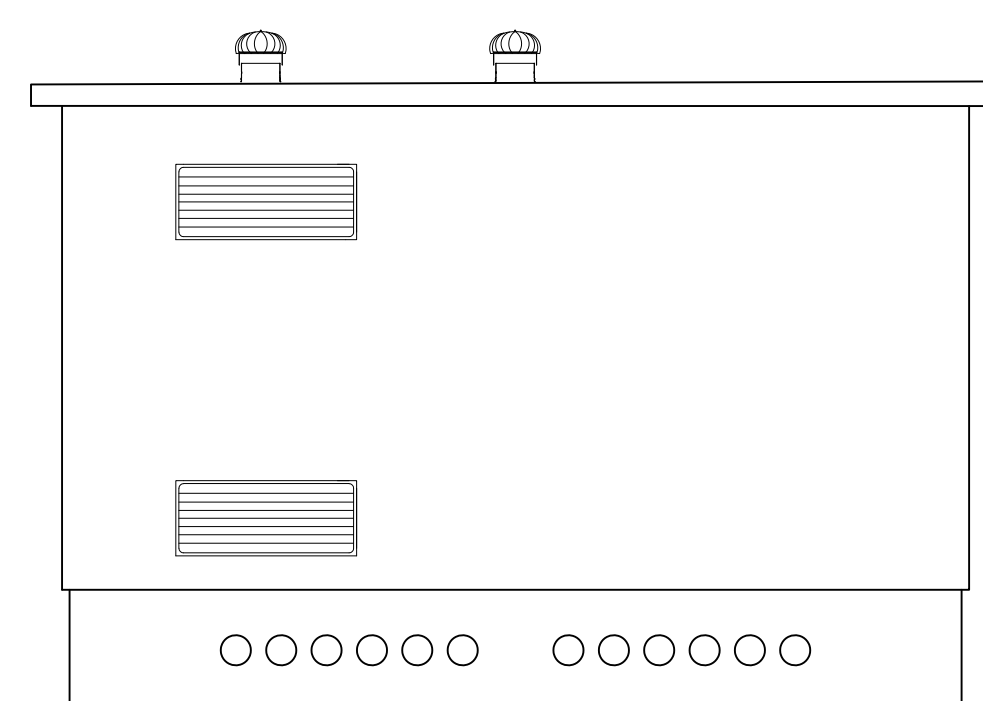


TIPICO VISTE SALA QUADRI E TRASFORMATORE

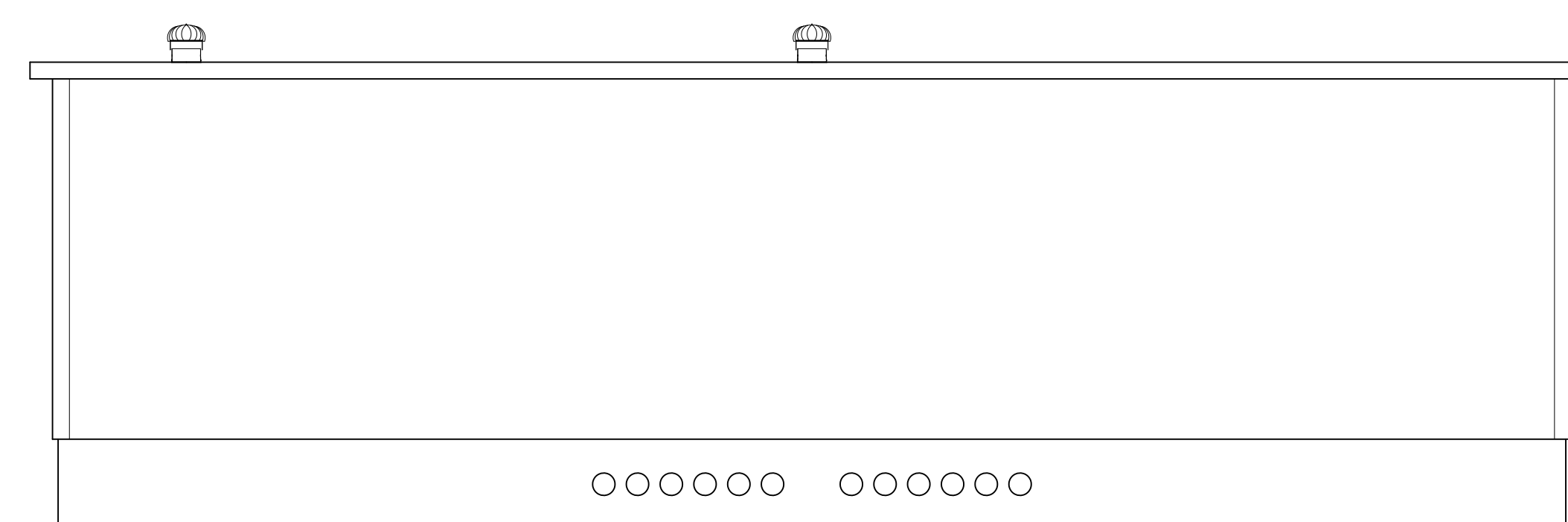
VISTA DESTRA



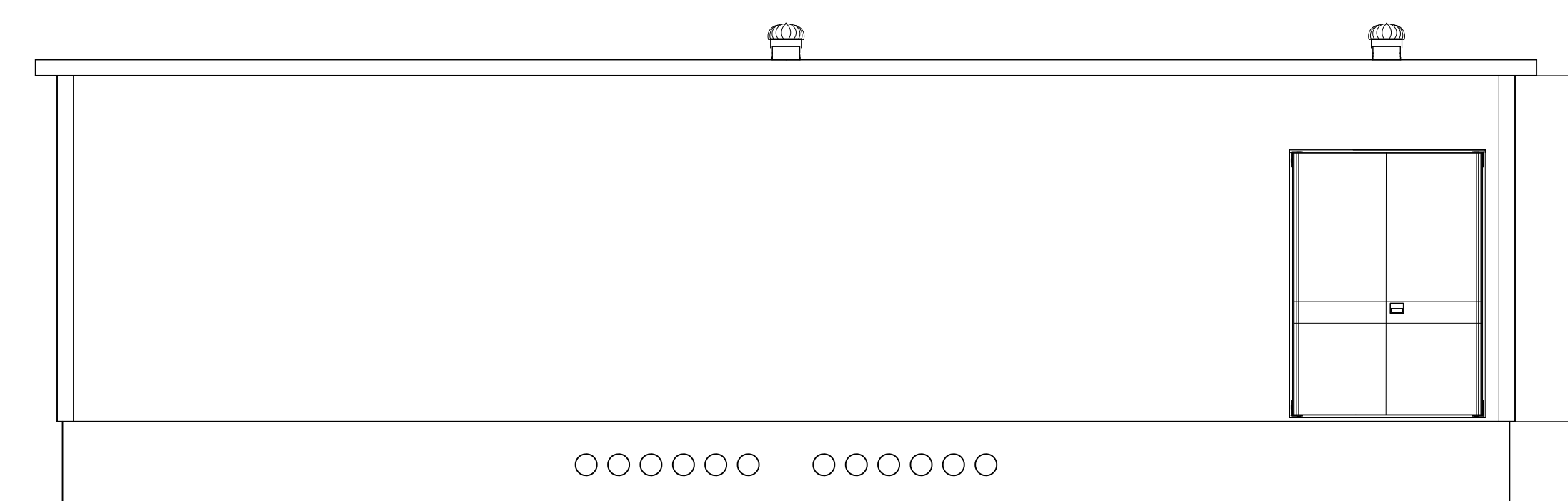
VISTA SINISTRA



VISTA RETRO



VISTA FRONTALE



LEGENDA IMPIANTO ELETTRICO	
SIMBOLO	DESCRIZIONE
	QUADRO ELETTRICO DI NUOVA FORNITURA
	GRUPPO STATICO DI CONTINUITÀ DI NUOVA FORNITURA
	PULSANTE DI SGANCIO DI EMERGENZA
	PLAFONIERA STAGNA IP66 TIPO A LED 34W CABLAGGIO ELETTRONICO - 4328 lm O EQUIVALENTE
	LAMPADA CON FUNZIONAMENTO IN EMERGENZA CON GRUPPO BATTERIA - AUTONOMIA 1h
	PLAFONIERA DI EMERGENZA CON PITTOGRAMMA A LED - AUTONOMIA 1h
	INTERRUTTORE UNIPOLARE
	PRESA 2P+T 10/16A TIPO UNEL IP55
	GRUPPO PRESA COMPOSTO DA: - PRESA 2P+T, 16A, 230V, IP55 INTERBLOCCATA CON INTERRUTTORE E FUSIBILI DI PROTEZIONE. - PRESA 3P+T, 16A, 400V, IP55 INTERBLOCCATA CON INTERRUTTORE E FUSIBILI DI PROTEZIONE.

LEGENDA IMPIANTI SPECIALI	
SIMBOLO	DESCRIZIONE
	RILEVATORE DI FUMO OTTICO-TERMOVELOCIMETRICO - COMPLETO DI ISOLATORE E BASE
	RILEVATORE DI FUMO OTTICO-TERMOVELOCIMETRICO - CON ISOLATORE COMPLETO DI RIPETITORE OTTICO E BASE, INSTALLATO NEL PAVIMENTO GALLEGGIANTE.
	PULSANTE ANALOGICO MANUALE IP67 E PITTOGRAMMA "ALLARME ANTINCENDIO".
	DISPOSITIVO OTTICO ACUSTICO - COMPLETO DI BASE E PITTOGRAMMA "ALLARME ANTINCENDIO".

REGIONE CAMPANIA
 COMUNE DI NAPOLI
 Area Ambiente
 SERVIZIO IGIENE DELLA CITTÀ
 R.U.P. Ing. Simona Materazzo
 D.E.C. Ing. Michela Vicidomini

Progetto per la costruzione dell'impianto di compostaggio con recupero di biometano da realizzare nell'area di Napoli Est(Ponticelli) - CUP B67H17000290007



PROGETTO DEFINITIVO

R.T.P. PROGETTAZIONE

MANDATARIA: Studio T.E.s. Studio Associato di Ingegneria di Torreggata e Marigliano

MANDANTI: ARETHUSA S.R.L., SG STUDIO ASSOCIATO, STUDIO ALFA S.p.A., GEOLOGO STUDIO DI GEOLOGIA

ING. C. Ferrone, Ing. G.M. Esposito, Arch. F.S. Viorone, Ing. M.L. Ferrone, Ing. M.L. Ferrone, Dott. Ing. F. Chiatto, Dott. Ing. Chiatto Ferdinando, Dott. Ing. Chiatto Ferdinando, Dott. Ing. Chiatto Ferdinando

TITOLO: PLANIMETRIA SALE QUADRI IMPIANTO				ELABORATO: ELT_029	
Data: Settembre 2010				Revisione: 01	
Autore: S. Tonogoli				Verificato: G.S.	
Approvato: S. Tonogoli				Data: Ottobre 2011	
Scala: 1:50					