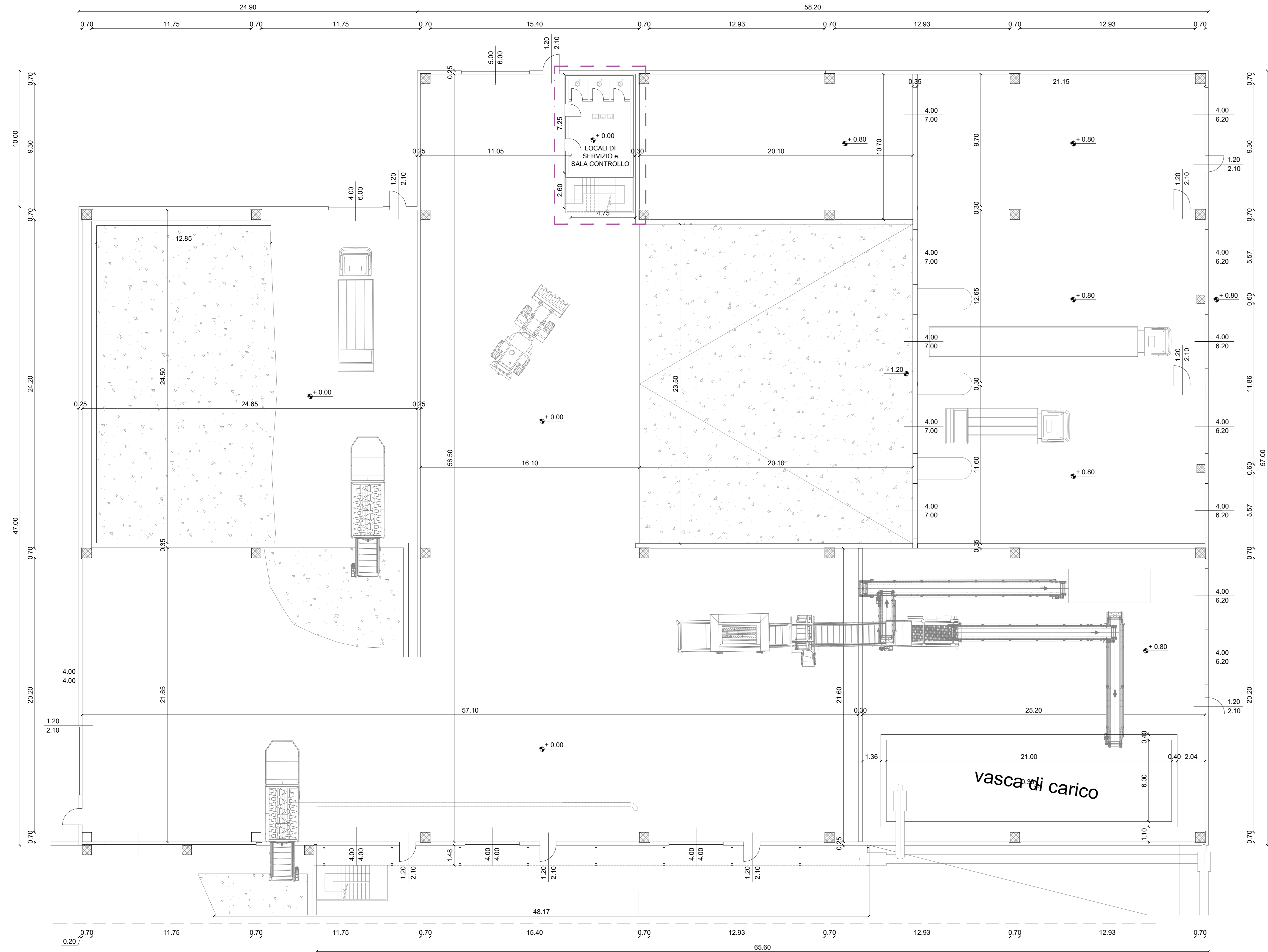
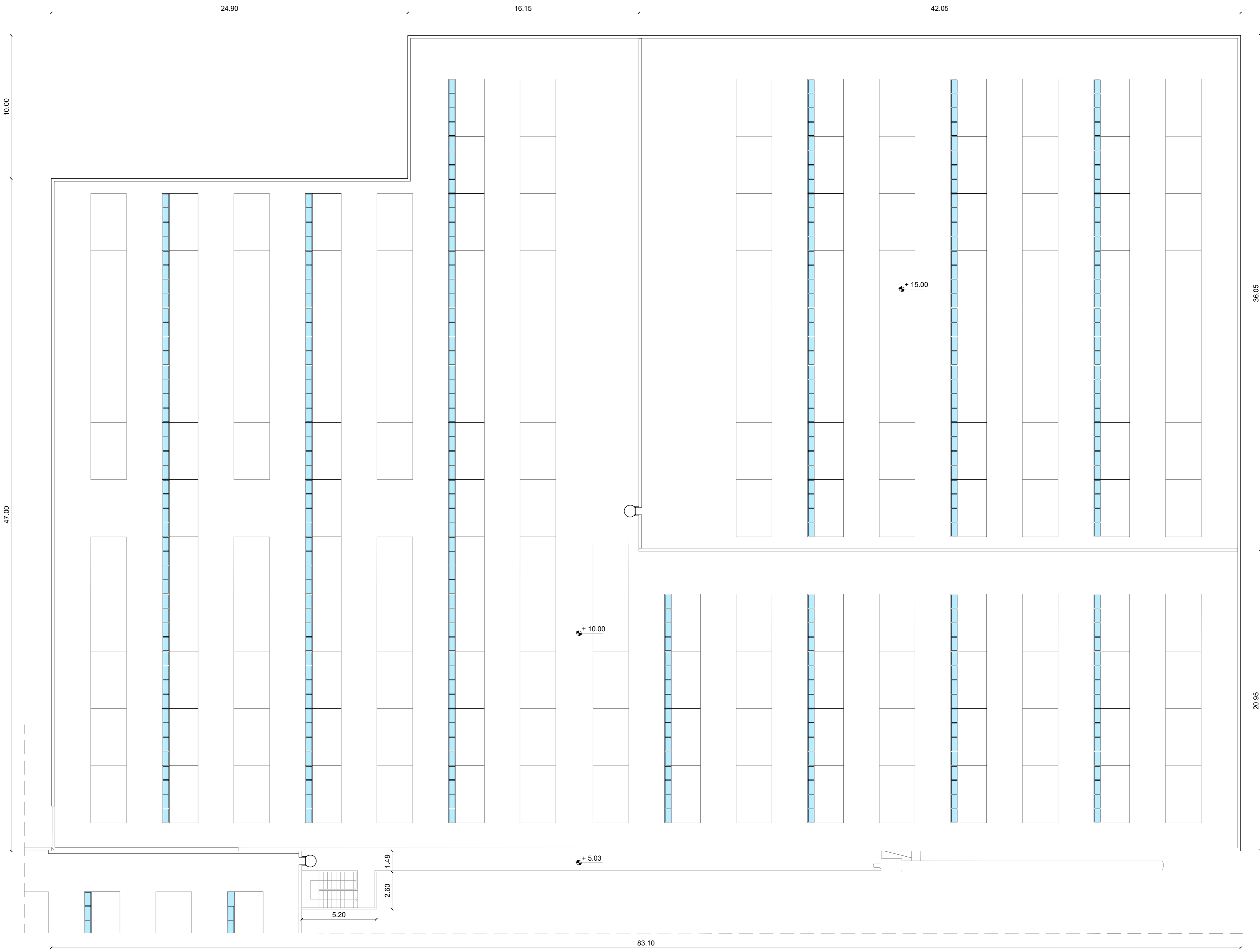


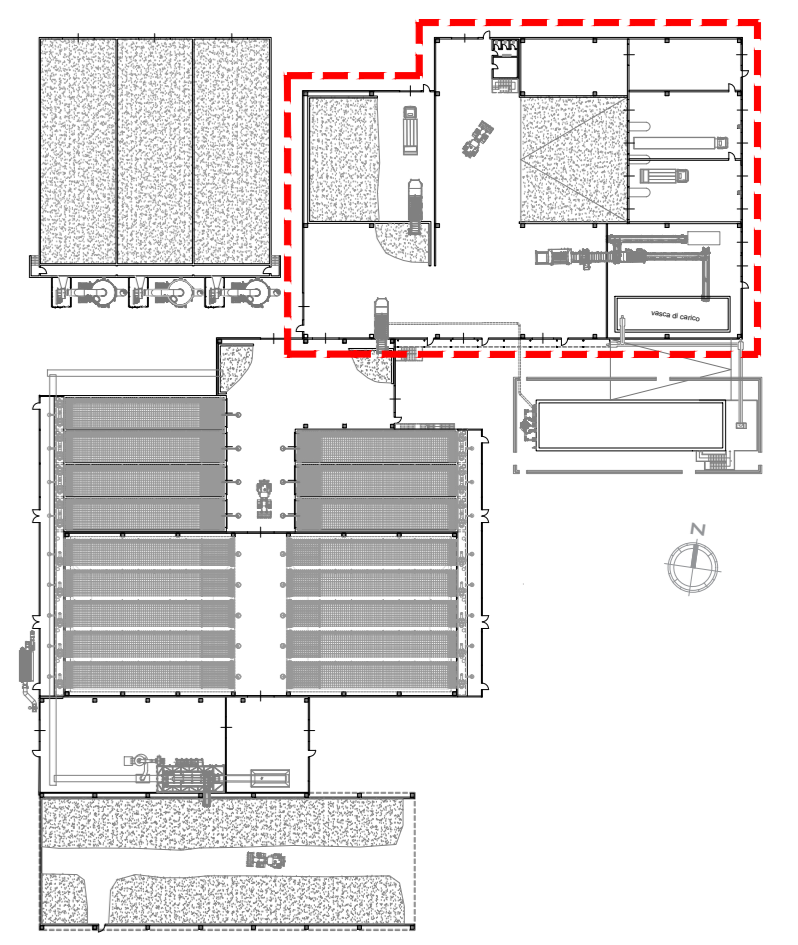
PIANTA LIVELLO ACCESSI



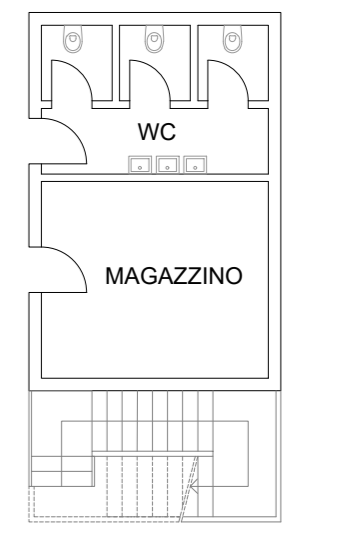
PIANTA COPERTURA



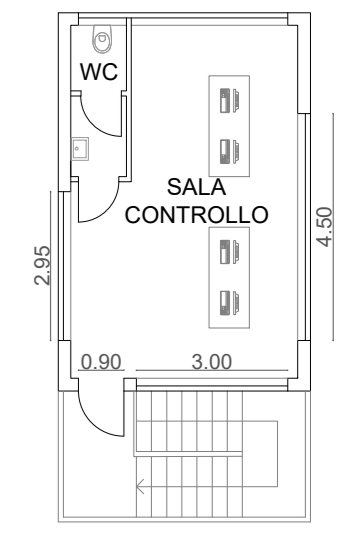
KEY-PLAN



PIANTA PIANO TERRA



PIANTA PIANO PRIMO



COMUNE DI NAPOLI
Area Ambiente
SERVIZIO IGIENE DELLA CITTÀ
R.U.P. Ing. Simona Materazzo
D.E.C. Ing. Michela Vicidomini

Progetto per la costruzione dell'impianto di compostaggio con recupero di biometano da realizzare nell'area di Napoli Est(Ponticelli) - CUP B67H17000290007



PROGETTO DEFINITIVO

R.T.P. PROGETTAZIONE

MANDATARIA: Studio T.E.A. - Studio Associato di ingegneri di Tonogigi e Marasciotti - Ing. S. Tenevaggi

MANDANTI: ARETHUSA S.R.L. - Ing. C. Ferrone, Ing. G.M. Esposito, Arch. F.S. Visone, Ing. M.L. Ferrone

PROFESSE: ING. F. CHIATTO - ING. F. CHIATTO

PROFESSE: ING. F. CHIATTO - ING. F. CHIATTO

TITOLO: ARCHITETTONICI FABBRICATO RICEZIONE E PRETRATTAMENTO; PIANTE

ELABORATO: ARC_011

DATA	REVISIONE	REVISIONE	REVISIONE	REVISIONE	REVISIONE	REVISIONE
02/02/2022	1	2	3	4	5	6
02/02/2022	1	2	3	4	5	6

SCALA: 1:150