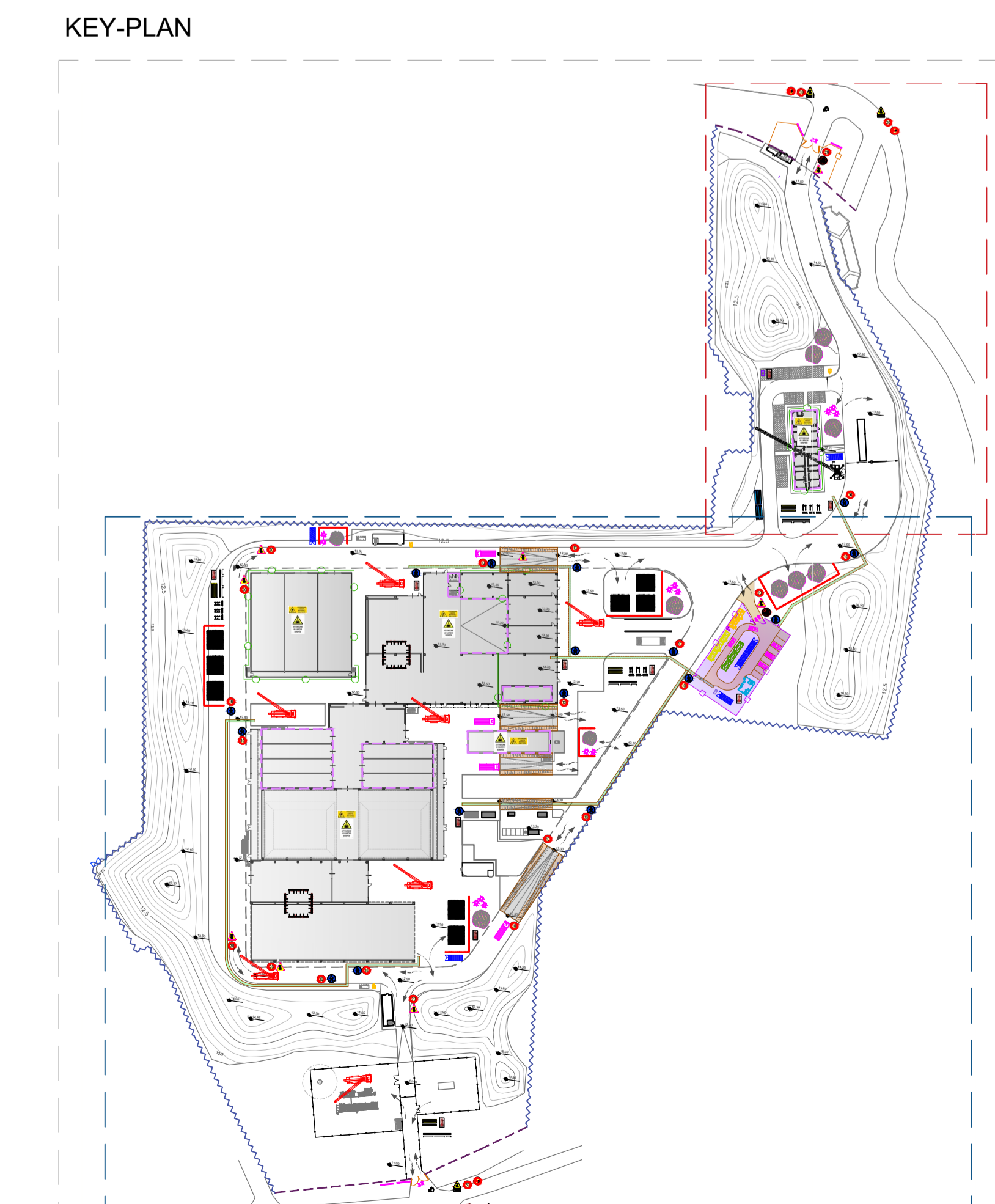


- CARTELLONISTICA E SEGNALETICA DA POSIZIONARE IN CORRISPONDENZA DEI CANCELLI DI CANTIERE
- CARTELLO DI CANTIERE
 - LUCE NOTTURNA LUNGO LA RECINZIONE
 - DIRETTO D'ACCESSO AI NON ADDETTI AI LAVORI
 - ATTENZIONE MEZZI D'OPERA IN MOVIMENTO
 - ATTENZIONE PERSONALE A PIEDI
 - VELOCITA' MAX 20 Km/h in TUTTO IL CANTIERE
- DOTAZIONI E SERVIZI PRESENTI IN CANTIERE E ALL'INTERNO DELL'IMPIANTO
- casella pronto soccorso
 - edilizio
 - numero di emergenza
 - procedura di emergenza
 - calorifero (solo in baraccame)



COMUNE DI NAPOLI
Area Ambiente
SERVIZIO IGIENE DELLA CITTA'
R.U.P. Ing. Simona Materazzo
D.E.C. Ing. Michela Vicidomini

Progetto per la costruzione dell'impianto di compostaggio con recupero di biometano da realizzare nell'area di Napoli Est (Ponticelli) - CUP B67H17000290007

PROGETTO DEFINITIVO
R.T.P. PROGETTAZIONE

MANDATARIA: Studio T&A
MANDANTI: Ing. C. Ferrone, Ing. G.M. Esposito, Arch. F. S. Viorio, Ing. M.L. Ferrone

TITOLO: PSC ALLEGATO 1 - PLANIMETRIA DI CANTIERE
ELABORATO: SIC_002