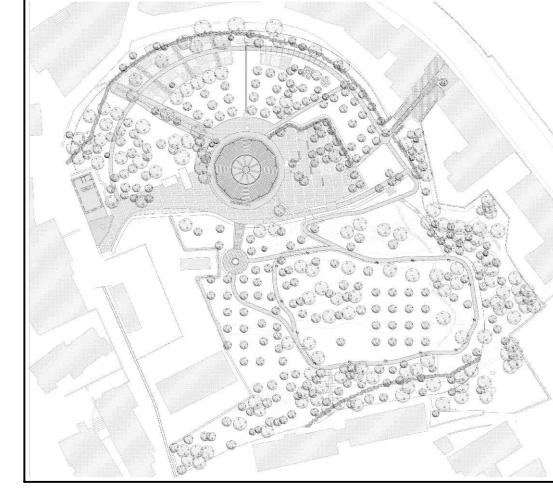




COMUNE DI NAPOLI
Area Ambiente
Servizio Verde della Città

Lavori complementari (ai sensi dell'art.57, comma 5, lett.a, del D.Lgs. n.163/2006) per la riqualificazione dell'area dell'ex gasometro al Vomero

Aprile 2021



TAV.3 IMPIANTO VEGETAZIONALE ABBATTIMENTI scala 1:200

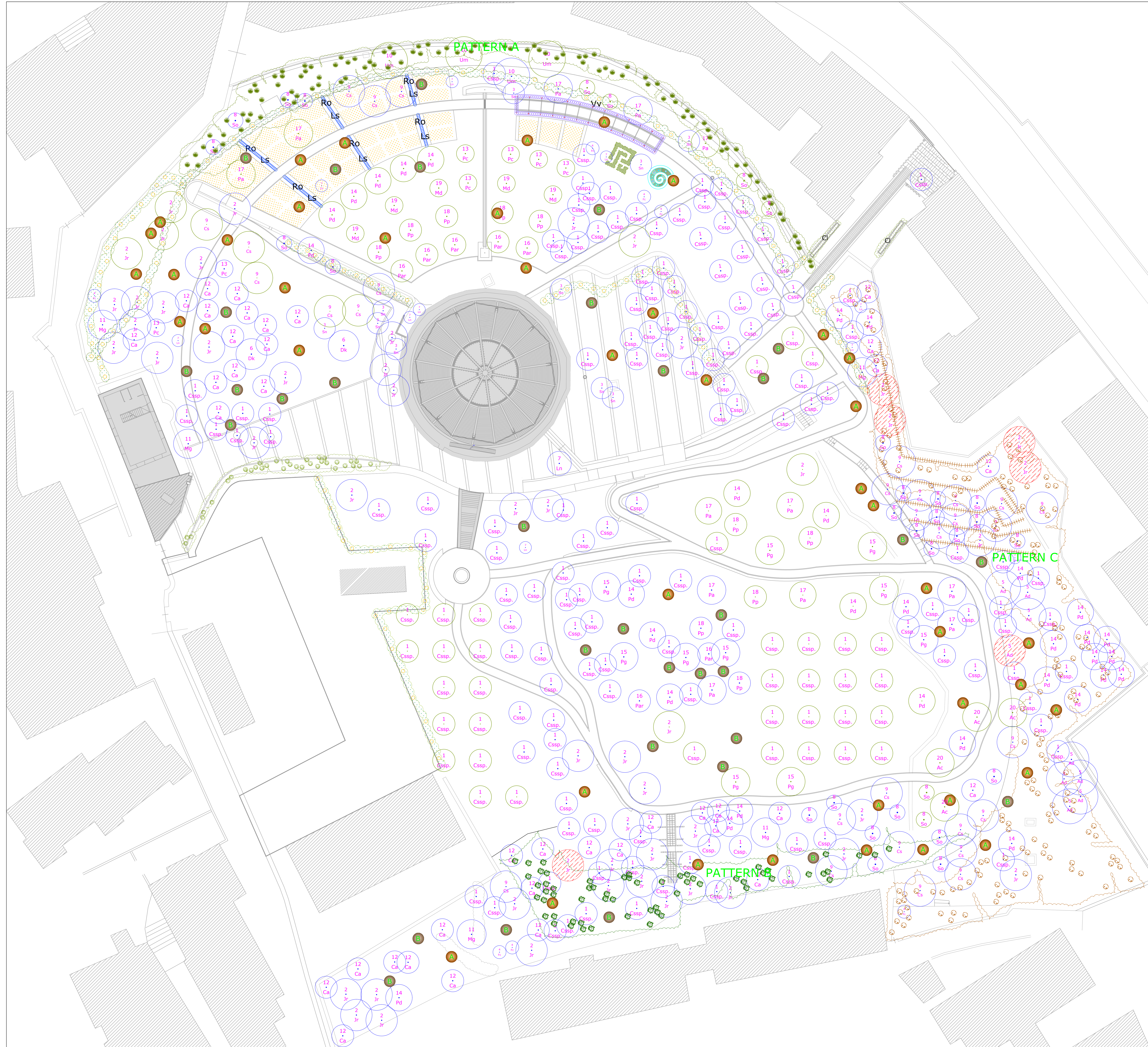
DIRETTORE DEI LAVORI
Ing. Pasquale Baiano

RESPONSABILE UNICO DEL PROCEDIMENTO:
arch. Monica Pisano

LEGENDA

- ALBERATURE IN ABBATTIMENTO
- PATTERN A
- PATTERN B
- PATTERN C
- AIUOLA INGRESSO CACCIOTTOLI:**
Clorophitum comosus, Cotoneaster dammeri, Clerodendron fragrans, Coccullus laurifolius, Cornus mas, Hydrangea macrophylla, Hydrangea paniculata, Hydrangea serrata, Lamium galeobdolon, Liriope muscari, Lonicera pileata, Sasa pumilia, Vinca minor
- AIUOLE INGRESSO VIALE RAFFAELLO:**
Coccullus laurifolius (C)
- ORTI**
- FASCINATA**
- Vitis vinifera (Vv)**
- Rosmarinus officinalis (Ro), Lavandula spica (Ls)**
- SIEPE ARMATA**
- LABIRINTO:**
50 piante di *Prunus laurocerasus sagomato*
- GIARDINO DELLE FARFALLE:**
1. *Mentha piperita* - Veronice
2. *Foeniculum vulgare* - Cosmo
3. *Origanum - Centranthus ruber*
4. *Ruta graveolens* - Zinnia
5. *Euphorbia* - Dahlia
6. *Iberis sempervirens* - Lotus corniculatus
7. *Lavandula*
8. *Rosa canina*

ALBERATURE	• esistenti	• di progetto
1 Cssp. <i>Citrus Spp</i>	11 Mg. <i>Mespilus germanica</i>	
2 Jr. <i>Juglans regia</i>	12 Ca. <i>Corylus avellana</i>	
3 Sn. <i>Sambucus nigra</i>	13 Pc. <i>Pyrus communis</i>	
4 Fc. <i>Ficus carica</i>	14 Pd. <i>Prunus domestica</i>	
5 Ad. <i>Acacia</i>	15 Pg. <i>Punica granatum</i>	
6 Dk. <i>Diospyros kaki</i>	16 Par. <i>Prunus armeniaca</i>	
7 Ln. <i>Laurus nobilis</i>	17 Pa. <i>Prunus avium</i>	
8 So. <i>Sorbus Aucuparia</i>	18 Pp. <i>Prunus persica</i>	
9 Cs. <i>Castanea sativa</i>	19 Md. <i>Malus domestica</i>	
10 Um. <i>Ulmus minor</i>	20 Ac. <i>Acer campestre</i>	
abbattimento piante secche come da progetto	abbattimento piante secche inizio lavori	



Pattern A

- Pattern d'impianto 9x2 mt. (18 mq.)
- Acer campestre*
 - Pistacia lentiscus* Lentisco
 - Fioritura: Primavera**
 - Cytisus spp.* Cisto *ginestra dei carbonai*
 - Fioritura: Aprile- Maggio**
 - Myrtus communis* Mirto
 - Fioritura: Aprile- Maggio**
 - Prunus spinosa* Prugnolo
 - Fioritura: Aprile- Maggio**
 - Coronilla emerus* Cornetta dondolina
 - Fioritura: Estate- Autunno**

Pattern B

- Pattern d'impianto 18x5 mt. (90mq)
- Castanea sativa*
 - Corylus avellana*
 - Viburnum spp.* Viburno
 - Fioritura: Primavera**
 - Cytisus spp.* Cisto *ginestra dei carbonai*
 - Fioritura: Aprile- Maggio**
 - Crataegus monogyna* Biancospino
 - Fioritura: Aprile- Maggio**
 - Prunus spinosa* Prugnolo
 - Fioritura: Aprile- Maggio**
 - Coronilla emerus* Cornetta dondolina
 - Fioritura: Estate- Autunno**

Pattern C Fascinate

- Pattern d'impianto 9x3 mt. (27mq)
- Viburnum spp.* Viburno
 - Fioritura: Primavera**
 - Cytisus spp.* Cisto *ginestra dei carbonai*
 - Fioritura: Aprile- Maggio**
 - Crataegus monogyna* Biancospino
 - Fioritura: Aprile- Maggio**
 - Prunus spinosa* Prugnolo
 - Fioritura: Aprile- Maggio**
 - Coronilla emerus* Cornetta dondolina
 - Fioritura: Estate- Autunno**

- Pattern d'impianto Primavera-Estate
- Pattern d'impianto Autunno -Inverno