



Affidamento diretto ai sensi dell'art. 36 co. 2) del D. Lgs. 50/2016 del servizio di progettazione definitiva ed esecutiva, coordinatore della sicurezza in fase di progettazione per l'intervento di:
Efficientamento energetico degli uffici di Piazza Dante 93, individuato tra i 18 edifici di cui alla delibera di G.C. n. 201 del 19 aprile 2017 per il progetto NA2.1.2.a "Risparmio energetico negli edifici pubblici del Comune di Napoli" del Piano Operativo del Programma Operativo Nazionale "Città Metropolitana 2014 - 2020" (PON METRO).
CUP: B62J17005440001 - SMART CIG: Z042E4EAC

DIRIGENTE DEL SERVIZIO TECNICO PATRIMONIO: Ing. Francesco Cuccari
RESPONSABILE UNICO DEL PROCEDIMENTO - RUP: Ing. Giovanni Toscano

PROGETTO ESECUTIVO

PROGETTISTA:

Arch. Marina Di Guida
Piazza Francesco Muzii n. 16 - 80128, Napoli
tel.+39 081 19568377
e-mail: info@relabstudio.it
pec: marina.diguia@archworldspec.it

Consulenti per gli aspetti architettonici:
arch. Renato Rosa
arch. Davide Uccello
arch. Davide Ponticelli

Consulente per gli aspetti impiantistici (illuminotecnica e sensorizzazione):
ing. Andrea Campani

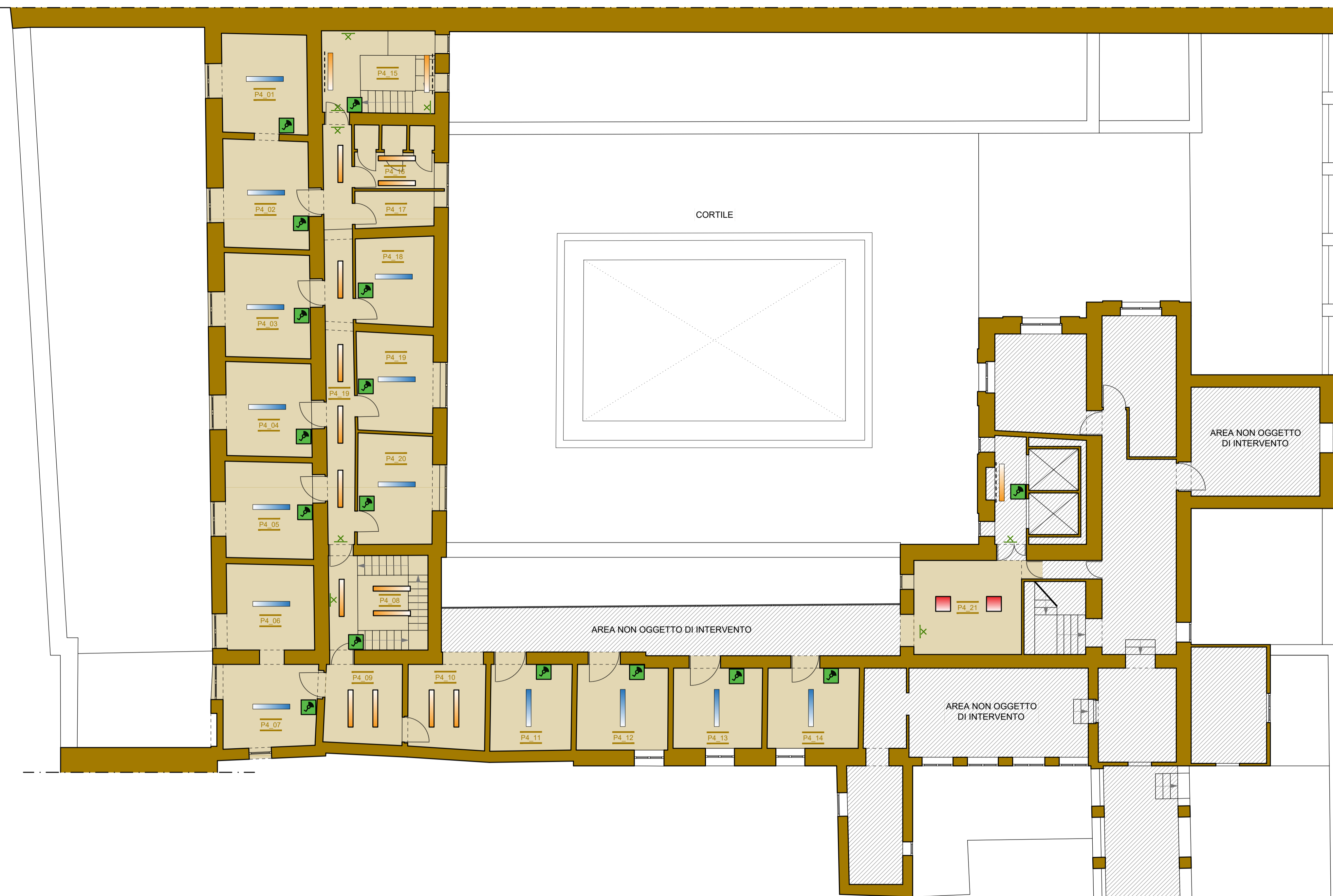
Titolo	Impianto di illuminazione - Pianta piano quarto
Data	5 Novembre 2021
Scala	1:100
Nome file	EDP_E_IE_PRG_004.dwg
Agg.	

Commissa	EPD	Progetto	E	Serie	IE	Tipo	PRG	Num. Elaborato	004
----------	-----	----------	---	-------	----	------	-----	----------------	-----

LEGENDA

- Area oggetto di intervento
- Area non oggetto di intervento
- Identificativo ambiente
RIGO 1: **PN** (var. tra 1 e 4) = identificativo piano, **NN** (var. tra 01 e 50) = numero progressivo dell'ambiente sul piano

STATO DI PROGETTO_PIANTA PIANO QUARTO



LEGENDA	INTERVENTI	CARATTERISTICHE
Plafoniera a sospensione LED 64W - 4000 K dimensioni 150x20x7 cm	SOSTITUZIONE plafoniere a NEON esistenti. Puntuamente saranno effettuate leggere modifiche per aumentare le condizioni di comfort.	Plafoniera a sospensione TIPO PHILIPS Flexblend con diffusione dir/ind, Cri 90, ottica UGR <19, L85<3000 cd/m e sensore di luminosità e presenza integrato.
Plafoniera a parete LED 31.5W - dimensioni 120x20x8 cm	Rimozione e sostituzione plafoniere a NEON esistenti.	Lampada LED a plafone TIPO PHILIPS CORELINE SURFACE con diffusione dir/ind, Cri 90, funzionamento ON/OFF antenna integrata
Plafoniera a soffitto LED 31.5W - dimensioni 120x20x8 cm	Rimozione e sostituzione plafoniere a NEON esistenti.	Lampada LED a plafone TIPO PHILIPS CORELINE SURFACE con diffusione dir/ind, Cri 90, funzionamento ON/OFF antenna integrata
Lampada emergenza	NESSUNO	
Pannello led da incasso in c.s. 31.5W dimensioni 60x60	SOSTITUZIONE plafoniera NEON 4x18W esistenti.	Pannello da incasso in controsoffitto TIPO PHILIPS CORELINE SURFACE con diffusione dir/ind, Cri 90, funzionamento ON/OFF antenna integrata
Centralina di gestione sistema intelligente	INTEGRAZIONE della centralina di gestione per la building automation sul quadro elettrico di piano	Controller centrale tipo "Philips interact Pro" - wireless gateway LCN1840/05, basato sul ZigBee PRO standard (IEEE 802.15.4, WPAN)
Interruttore Wireless Dimmerabile (a batteria)	INTEGRAZIONE con esclusione degli interruttori esistenti per la gestione dei vari ambienti in maniera indipendente	Controller locale tipo Philips UID8470/10 ZGP Switch Dim 2B

