



Affidamento diretto ai sensi dell'art. 36 co. 2) del D. Lgs. 50/2016 del servizio di progettazione definitiva ed esecutiva, coordinatore della sicurezza in fase di progettazione per l'intervento di:  
**Efficientamento energetico degli uffici di Piazza Dante 93, individuato tra i 18 edifici di cui alla delibera di G.C. n. 201 del 19 aprile 2017 per il progetto NA2.1.2.a "Risparmio energetico negli edifici pubblici del Comune di Napoli" del Piano Operativo del Programma Operativo Nazionale "Città Metropolitane 2014 - 2020" (PON METRO).**  
CUP: B62J17005440001 - SMART CIG: Z042E4ECAE

DIRIGENTE DEL SERVIZIO TECNICO PATRIMONIO: Ing. Francesco Cuccari  
RESPONSABILE UNICO DEL PROCEDIMENTO - RUP: Ing. Giovanni Toscano

**PROGETTO ESECUTIVO**

PROGETTISTA:

**RELAB** studio  
Arch. Marina Di Guida  
Piazza Francesco Muzii n. 16 - 80128, Napoli  
tel: +39 081 10568377  
e-mail: info@relabstudio.it  
pec: marina.diguia@archiworldpec.it

Consulenti per gli aspetti architettonici:  
arch. Renato Rosa  
arch. Davide Uccello  
arch. Davide Ponticelli

Consulente per gli aspetti impiantistici (illuminotecnica e sensorizzazione):  
ing. Andrea Campani

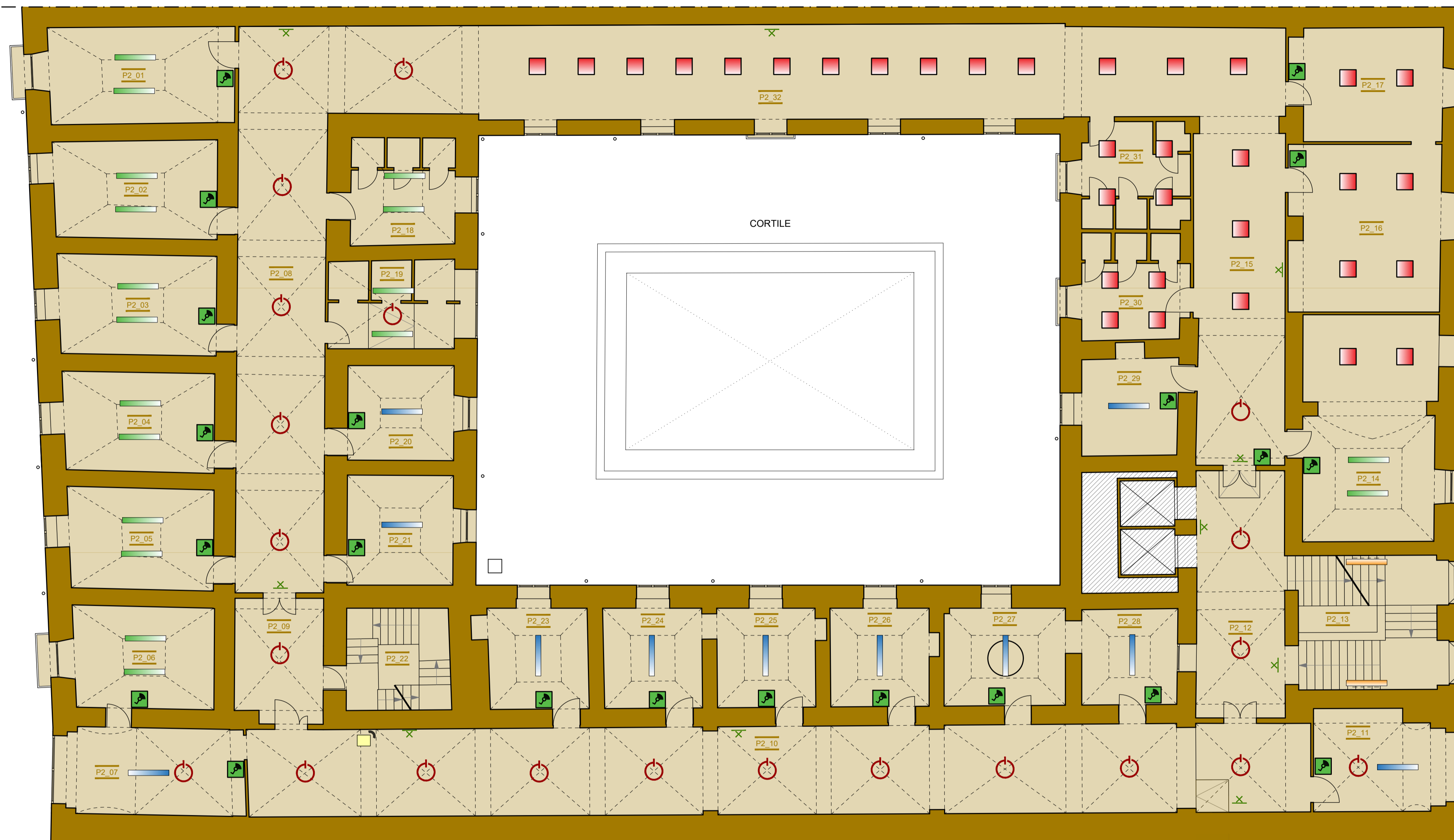
Titolo	Impianto di illuminazione - Pianta piano secondo
Data	5 Novembre 2021
Scala	1:100
Nome file	EDP_E_IE_PRG_002.dwg
Agg.	

Commissa	EPD	Progetto	E	Serie	IE	Tipo	PRG	Num. Elaborato	002
----------	-----	----------	---	-------	----	------	-----	----------------	-----

LEGENDA

- Area oggetto di intervento
- Area non oggetto di intervento
- Identificativo ambiente  
RIGO 1: PN (var. tra 1 e 4) = identificativo piano\_NN (var. tra 01 e 50) = numero progressivo dell'ambiente sul piano)

STATO DI PROGETTO PIANTA PIANO SECONDO



LEGENDA	INTERVENTI	CARATTERISTICHE
Plafoniera a sospensione LED 64W - 4000 K dimensioni 150x20x7 cm	SOSTITUZIONE plafoniere a NEON esistenti. Puntualmente saranno effettuate leggere modifiche per aumentare le condizioni di comfort.	Plafoniera a sospensione TIPO PHILIPS Flexblend con diffusione dir/ind, Cri 90, ottica UGR <19, L65<3000 cd/sm e sensore di luminosità e presenza integrato
Plafoniera a sospensione LED 42W - 4000 K dimensioni 150x20x7 cm	Rimozione e sostituzione plafoniere a NEON esistenti. Puntualmente saranno effettuate leggere modifiche per aumentare le condizioni di comfort.	Plafoniera a sospensione TIPO PHILIPS Flexblend con diffusione dir/ind, Cri 90, ottica UGR <19, L65<3000 cd/sm e sensore di luminosità e presenza integrato
Plafoniera a parete LED 31.5W - dimensioni 120x20x8 cm	Rimozione e sostituzione plafoniere a NEON esistenti.	Lampada LED a plafone TIPO PHILIPS CORELINE SURFACE con diffusione dir/ind, Cri 90, funzionamento ON/OFF antenna integrata
Plafoniera a soffitto LED 31.5W - dimensioni 120x20x8 cm	Rimozione e sostituzione plafoniere a NEON esistenti.	Lampada LED a plafone TIPO PHILIPS CORELINE SURFACE con diffusione dir/ind, Cri 90, funzionamento ON/OFF antenna integrata
Lampada emergenza	NESSUNO	
Pannello led da incasso in c.s. 31.5W dimensioni 60x60	SOSTITUZIONE plafoniera NEON 4x18W esistenti.	Pannello da incasso in controsoffitto TIPO PHILIPS CORELINE SURFACE con diffusione dir/ind, Cri 90, funzionamento ON/OFF antenna integrata
Lampadario a sfera: 1 x attacco E27	SOSTITUZIONE della lampada a fluorescenza con LAMPADE LED ad alta efficienza	Lampada classica del TIPO PHILIPS Classic LEDbulb E27 A60 potenze da 7 a 12 W (sostituito di 60/100W) tonalità in base a indicazioni DL
Centralina di gestione sistema intelligente	INTEGRAZIONE della centralina di gestione per la building automation sul quadro elettrico di piano	Controller centrale tipo "Philips Interact Pro" - wireless gateway LCN1640/05, basato sul ZigBee PRO standard (IEEE 802.15.4, WPAN)
Interruttore Wireless Dimmerabile (a batteria)	INTEGRAZIONE con esclusione degli interruttori esistenti per la gestione dei vari ambienti in maniera indipendente	Controller locale tipo Philips UID8470/10 ZGP Switch Dim 2B