

COMUNE DI NAPOLI

Area Manutenzione
SERVIZIO TECNICO PATRIMONIO



Affidamento diretto ai sensi dell'art. 36 co. 2) del D. Lgs. 50/2016 del servizio di progettazione definitiva ed esecutiva, coordinatore della sicurezza in fase di progettazione per l'intervento di:

Efficientamento energetico degli uffici di Piazza Dante 93, individuato tra i 18 edifici di cui alla delibera di G.C. n. 201 del 19 aprile 2017 per il progetto NA2.1.2.a "Risparmio energetico negli edifici pubblici del Comune di Napoli" del Piano Operativo del Programma Operativo Nazionale "Città Metropolitane 2014 – 2020" (PON METRO).

CUP: B62J17005440001 - SMART CIG: Z042E4ECAE

DIRIGENTE DEL SERVIZIO TECNICO PATRIMONIO: Ing. Francesco Cuccari
RESPONSABILE UNICO DEL PROCEDIMENTO - RUP: Ing. Giovanni Toscano

PROGETTO DEFINITIVO

PROGETTISTA:

RELLAB
studio

Arch. Marina Di Guida

Piazza Francesco Muzii n. 16 - 80128, Napoli
tel: +39 081 19568377
e-mail: info@relabstudio.it
pec: marina.diguida@archiworldpec.it

Consulenti per gli aspetti architettonici:

arch. Renato Rosa
arch. Davide Uccello
arch. Davide Ponticelli

Consulente per gli aspetti impiantistici (illuminotecnica e sensorizzazione):

ing. Andrea Campani

Titolo	Simulazione illuminotecnica - ambienti tipo
Data	Luglio 2021
Scala	-
Nome file	EPD_D_G_DOC_006.pdf
Agg.	

Commessa

EPD

Progetto

D

Serie

G

Tipo

DOC

Num. Elaborato

006

**ALLEGATO AL PROGETTO DEFINITIVO
SIMULAZIONE illuminotecnica AMBIENTI TIPO
UFFICI MUNICIPALITA' DI NAPOLI P.ZZA DANTE**

Partner for Contact:
Order No.:
Company:
Customer No.:

Data: 02.03.2021
Redattore:

Redattore
 Telefono
 Fax
 e-Mail

Indice

SIMULAZIONE ILLUMINOTECNICA - UFFICI MUNICIPALITÀ DI NAPO...	
Copertina progetto	1
Indice	2
Lista pezzi lampade	4
PHILIPS SM150C L602 Opal LED24S/- NO	
Scheda tecnica apparecchio	6
Nemo Lighting LSS LW2 51 Linescapes 106cm 3000K	
Scheda tecnica apparecchio	7
Philips WT120C G2 LED40S840PSUL1200TD	
Scheda tecnica apparecchio	8
PHILIPS SM134V W60L60 OC /-	
Scheda tecnica apparecchio	9
PHILIPS SM134V W20L120 NOC /-	
Scheda tecnica apparecchio	10
PHILIPS SP342P SRD L1500 SWZU MLO 66S/- NO	
Scheda tecnica apparecchio	11
PHILIPS SM530C PSD L1410 1 xLED43S/940 OC	
Scheda tecnica apparecchio	12
UFFICIO TIPO piano primo	
Riepilogo	13
Lista pezzi lampade	14
Lampade (planimetria)	15
Superfici locale	
Superficie di calcolo 1	
Isolinee (E, perpendicolare)	16
Grafica dei valori (E, perpendicolare)	17
Superficie di calcolo 2	
Isolinee (E, perpendicolare)	18
Grafica dei valori (E, perpendicolare)	19
CORRIDOIO TIPO LAMPADARI	
Riepilogo	20
Lista pezzi lampade	21
Lampade (planimetria)	22
Risultati illuminotecnici	23
Rendering 3D	24
Rendering colori sfalsati	25
Superfici locale	
Superficie di calcolo 2	
Isolinee (E, perpendicolare)	26
UFFICIO TIPO piano secondo	
Riepilogo	27
Lista pezzi lampade	28
Lampade (planimetria)	29
Superfici locale	
Superficie di calcolo 1	
Isolinee (E, perpendicolare)	30
Grafica dei valori (E, perpendicolare)	31
CORRIDOIO TIPO piano secondo	
Riepilogo	32
Lista pezzi lampade	33
Lampade (planimetria)	34
Superfici locale	
Superficie di calcolo 1	
Isolinee (E, perpendicolare)	35

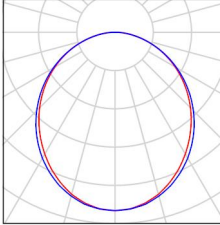
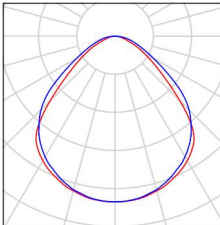
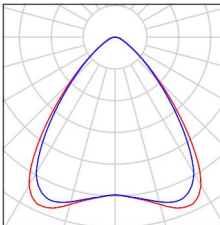
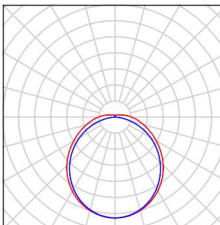
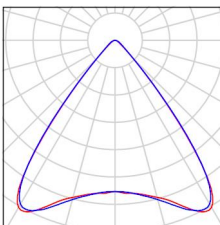
Redattore
Telefono
Fax
e-Mail

Indice

UFFICIO TIPO pianto terzo	
Riepilogo	36
Lista pezzi lampade	37
Lampade (planimetria)	38
Superfici locale	
Superficie di calcolo 1	
Isolinee (E, perpendicolare)	39
CORRIDOIO TIPO piano terzo	
Riepilogo	40
Lista pezzi lampade	41
Lampade (planimetria)	42
Superfici locale	
Superficie di calcolo 1	
Isolinee (E, perpendicolare)	43
STANZA TIPO ARCHIVIO	
Riepilogo	44
Lista pezzi lampade	45
Lampade (planimetria)	46
Superfici locale	
Superficie di calcolo 1	
Isolinee (E, perpendicolare)	47
BAGNO	
Riepilogo	48
Lista pezzi lampade	49
Lampade (planimetria)	50
Superfici locale	
Superficie di calcolo 1	
Isolinee (E, perpendicolare)	51
CORRIDOIO TIPO piano primo	
Riepilogo	52
Lista pezzi lampade	53
Lampade (planimetria)	54
Superfici locale	
Superficie di calcolo 1	
Isolinee (E, perpendicolare)	55

Redattore
Telefono
Fax
e-Mail

Verifica illuminotecnica preliminare - UFFICI MUNICIPALITÀ DI NAPOLI P.ZZA DANTE / Lista pezzi lampade

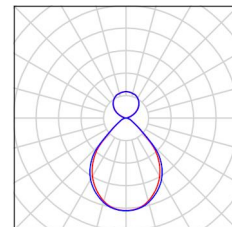
10 Pezzo	<p>Nemo Lighting LSS LW2 51 Linescapes 106cm 3000K Articolo No.: LSS LW2 51 Flusso luminoso (Lampada): 1117 lm Flusso luminoso (Lampadine): 1118 lm Potenza lampade: 19.0 W Classificazione lampade secondo CIE: 100 CIE Flux Code: 48 79 95 100 100 Dotazione: 1 x Led (Fattore di correzione 1.000).</p>	Per un'immagine della lampada consultare il nostro catalogo lampade.	
5 Pezzo	<p>PHILIPS SM134V W20L120 NOC /- Articolo No.: Flusso luminoso (Lampada): 2699 lm Flusso luminoso (Lampadine): 2700 lm Potenza lampade: 27.0 W Classificazione lampade secondo CIE: 100 CIE Flux Code: 59 89 98 100 100 Dotazione: 1 x LED27S/840/- (Fattore di correzione 1.000).</p>	Per un'immagine della lampada consultare il nostro catalogo lampade.	
2 Pezzo	<p>PHILIPS SM134V W60L60 OC /- Articolo No.: Flusso luminoso (Lampada): 3698 lm Flusso luminoso (Lampadine): 3700 lm Potenza lampade: 31.5 W Classificazione lampade secondo CIE: 100 CIE Flux Code: 75 95 99 100 100 Dotazione: 1 x LED37S/840/- (Fattore di correzione 1.000).</p>	Per un'immagine della lampada consultare il nostro catalogo lampade.	
6 Pezzo	<p>PHILIPS SM150C L602 Opal LED24S/- NO Articolo No.: Flusso luminoso (Lampada): 2400 lm Flusso luminoso (Lampadine): 2400 lm Potenza lampade: 20.0 W Classificazione lampade secondo CIE: 93 CIE Flux Code: 45 75 92 93 100 Dotazione: 1 x LED24S/840/- (Fattore di correzione 1.000).</p>	Per un'immagine della lampada consultare il nostro catalogo lampade.	
5 Pezzo	<p>PHILIPS SM530C PSD L1410 1 xLED43S/940 OC Articolo No.: Flusso luminoso (Lampada): 4300 lm Flusso luminoso (Lampadine): 4300 lm Potenza lampade: 28.5 W Classificazione lampade secondo CIE: 100 CIE Flux Code: 89 98 100 100 100 Dotazione: 1 x LED43S/940/- (Fattore di correzione 1.000).</p>	Per un'immagine della lampada consultare il nostro catalogo lampade.	

Redattore
Telefono
Fax
e-Mail

Verifica illuminotecnica preliminare - UFFICI MUNICIPALITÀ DI NAPOLI P.ZZA DANTE / Lista pezzi lampade

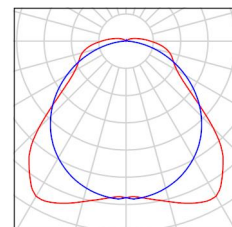
4 Pezzo PHILIPS SP342P SRD L1500 SWZU MLO 66S/-
NO
Articolo No.:
Flusso luminoso (Lampada): 6597 lm
Flusso luminoso (Lampadine): 6600 lm
Potenza lampade: 64.0 W
Classificazione lampade secondo CIE: 69
CIE Flux Code: 71 94 99 69 100
Dotazione: 1 x 66S/940/- (Fattore di correzione
1.000).

Per un'immagine della
lampada consultare il
nostro catalogo lampade.



2 Pezzo Philips WT120C G2 LED40S840PSUL1200TD
Articolo No.:
Flusso luminoso (Lampada): 4000 lm
Flusso luminoso (Lampadine): 4000 lm
Potenza lampade: 28.5 W
Classificazione lampade secondo CIE: 95
CIE Flux Code: 47 78 92 95 100
Dotazione: 1 x LTN 2835 (Fattore di correzione
1.000).

Per un'immagine della
lampada consultare il
nostro catalogo lampade.

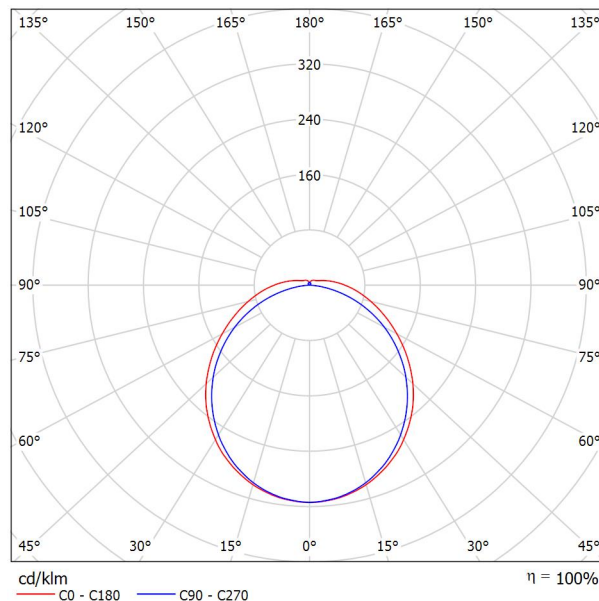


Redattore
Telefono
Fax
e-Mail

PHILIPS SM150C L602 Opal LED24S/- NO / Scheda tecnica apparecchio

Emissione luminosa 1:

Per un'immagine della lampada consultare il nostro catalogo lampade.



Classificazione lampade secondo CIE: 93
CIE Flux Code: 45 75 92 93 100

Emissione luminosa 1:

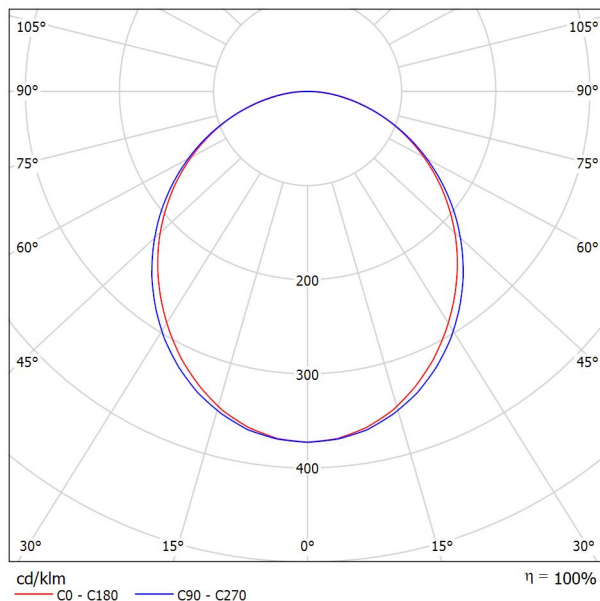
Valutazione di abbagliamento secondo UGR											
p Soffitto		70	70	50	50	30	70	70	50	50	30
p Pareti		50	30	50	30	30	50	30	50	30	30
p Pavimento		20	20	20	20	20	20	20	20	20	20
Dimensioni del locale		Linea di mira perpendicolare all'asse delle lampade					Linea di mira parallela all'asse delle lampade				
X	Y										
2H	2H	18.3	19.6	18.7	19.9	20.3	18.1	19.4	18.5	19.8	20.1
	3H	20.0	21.2	20.5	21.6	22.0	19.5	20.7	19.9	21.0	21.5
	4H	20.9	22.0	21.3	22.4	22.8	20.0	21.1	20.4	21.5	21.9
	6H	21.7	22.7	22.1	23.1	23.6	20.3	21.3	20.7	21.7	22.2
	8H	22.1	23.0	22.5	23.5	23.9	20.3	21.3	20.8	21.8	22.2
	12H	22.4	23.4	22.9	23.8	24.3	20.3	21.3	20.8	21.7	22.2
4H	2H	18.9	20.0	19.3	20.4	20.8	18.7	19.8	19.2	20.2	20.7
	3H	20.8	21.8	21.3	22.2	22.7	20.3	21.2	20.8	21.7	22.2
	4H	21.8	22.7	22.3	23.1	23.6	20.9	21.8	21.4	22.2	22.7
	6H	22.8	23.5	23.3	24.0	24.6	21.3	22.1	21.8	22.6	23.1
	8H	23.3	24.0	23.8	24.5	25.0	21.4	22.1	22.0	22.6	23.2
	12H	23.8	24.4	24.3	24.9	25.5	21.5	22.1	22.0	22.6	23.2
8H	4H	22.1	22.8	22.6	23.3	23.8	21.3	22.0	21.8	22.5	23.0
	6H	23.3	23.8	23.8	24.4	25.0	21.9	22.4	22.4	23.0	23.6
	8H	23.9	24.4	24.5	25.0	25.6	22.1	22.6	22.6	23.1	23.8
	12H	24.5	25.0	25.1	25.6	26.2	22.2	22.6	22.8	23.2	23.8
12H	4H	22.1	22.7	22.7	23.3	23.8	21.4	22.0	21.9	22.5	23.1
	6H	23.3	23.8	23.9	24.4	25.0	22.0	22.5	22.6	23.1	23.7
	8H	24.0	24.5	24.6	25.0	25.7	22.3	22.7	22.9	23.3	23.9
Variazione della posizione dell'osservatore per le distanze delle lampade S											
S = 1,0H	+0.1 / -0.1					+0.1 / -0.1					
S = 1,5H	+0.2 / -0.3					+0.2 / -0.3					
S = 2,0H	+0.3 / -0.5					+0.5 / -0.7					
Tabella standard	BK08					BK05					
Addendo di correzione	7.5					4.8					
Indici di abbagliamento corretti riferiti a 2400lm Flusso luminoso sferico											

Redattore
Telefono
Fax
e-Mail

Nemo Lighting LSS LW2 51 Linescapes 106cm 3000K / Scheda tecnica apparecchio

Per un'immagine della lampada consultare il nostro catalogo lampade.

Emissione luminosa 1:



Classificazione lampade secondo CIE: 100
CIE Flux Code: 48 79 95 100 100

Emissione luminosa 1:

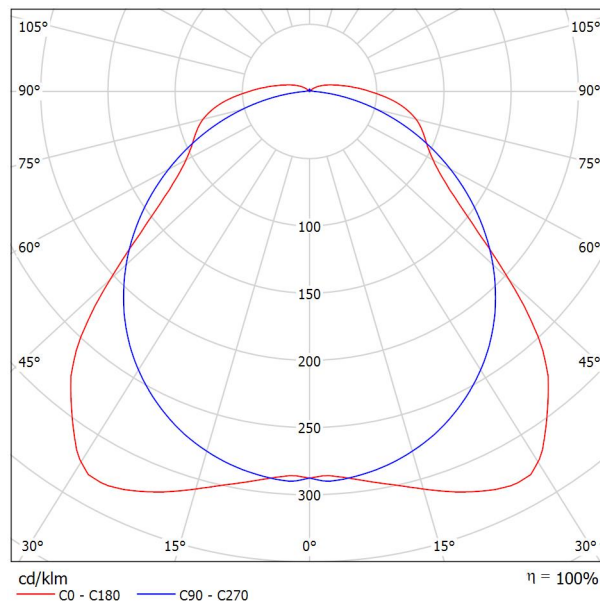
Valutazione di abbagliamento secondo UGR											
		70	70	50	30	70	70	50	30	30	
ρ	Soffitto	70	70	50	30	70	70	50	30	30	
ρ	Pareti	50	30	50	30	50	30	50	30	30	
ρ	Pavimento	20	20	20	20	20	20	20	20	20	
Dimensioni del locale		Linea di mira perpendicolare all'asse delle lampade					Linea di mira parallela all'asse delle lampade				
X	Y										
2H	2H	21.9	23.2	22.2	23.4	23.7	22.2	23.5	22.5	23.7	24.0
	3H	23.4	24.6	23.7	24.8	25.1	23.8	25.0	24.1	25.2	25.5
	4H	24.0	25.1	24.3	25.4	25.7	24.4	25.5	24.7	25.8	26.1
	6H	24.5	25.5	24.8	25.8	26.1	24.9	25.9	25.2	26.2	26.5
	8H	24.6	25.7	25.0	26.0	26.3	25.0	26.0	25.4	26.4	26.7
	12H	24.8	25.7	25.1	26.0	26.4	25.2	26.1	25.5	26.5	26.8
4H	2H	22.6	23.7	22.9	24.0	24.3	22.8	24.0	23.2	24.2	24.5
	3H	24.3	25.2	24.6	25.6	25.9	24.6	25.5	24.9	25.9	26.2
	4H	25.0	25.9	25.4	26.2	26.6	25.3	26.2	25.7	26.5	26.9
	6H	25.6	26.4	26.0	26.8	27.1	25.9	26.7	26.4	27.1	27.5
	8H	25.8	26.5	26.3	26.9	27.3	26.2	26.9	26.6	27.3	27.7
	12H	26.0	26.6	26.5	27.0	27.5	26.4	27.0	26.8	27.4	27.8
8H	4H	25.3	26.0	25.8	26.4	26.8	25.6	26.3	26.1	26.7	27.1
	6H	26.1	26.7	26.5	27.1	27.5	26.4	26.9	26.8	27.4	27.8
	8H	26.4	26.9	26.9	27.3	27.8	26.7	27.2	27.2	27.6	28.1
	12H	26.6	27.1	27.1	27.5	28.0	26.9	27.4	27.4	27.8	28.3
12H	4H	25.4	26.0	25.8	26.4	26.8	25.6	26.3	26.1	26.7	27.1
	6H	26.2	26.7	26.6	27.1	27.6	26.4	26.9	26.9	27.4	27.9
	8H	26.5	26.9	27.0	27.4	27.9	26.8	27.2	27.3	27.7	28.2
Variazione della posizione dell'osservatore per le distanze delle lampade S											
S = 1,0H		+0.1 / -0.1					+0.1 / -0.1				
S = 1,5H		+0.2 / -0.4					+0.2 / -0.3				
S = 2,0H		+0.4 / -0.7					+0.4 / -0.6				
Tabella standard Addendo di correzione		BK06 9,2					BK06 9,5				
Indici di abbagliamento corretti riferiti a 1118lm Flusso luminoso sferico											

Redattore
Telefono
Fax
e-Mail

Philips WT120C G2 LED40S840PSUL1200TD / Scheda tecnica apparecchio

Emissione luminosa 1:

Per un'immagine della lampada consultare il nostro catalogo lampade.



Classificazione lampade secondo CIE: 95
CIE Flux Code: 47 78 92 95 100

Emissione luminosa 1:

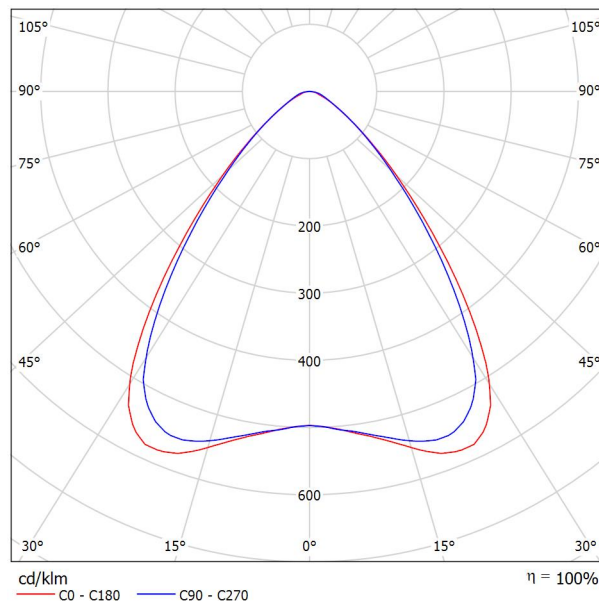
Valutazione di abbagliamento secondo UGR											
		70	70	50	50	30	70	70	50	50	30
p Soffitto		50	30	50	30	30	50	30	50	30	30
p Pareti		20	20	20	20	20	20	20	20	20	20
p Pavimento		20	20	20	20	20	20	20	20	20	20
Dimensioni del locale		Linea di mira perpendicolare all'asse delle lampade					Linea di mira parallela all'asse delle lampade				
X	Y										
2H	2H	18.9	20.2	19.3	20.5	20.8	20.4	21.7	20.8	22.0	22.3
	3H	20.3	21.5	20.7	21.8	22.2	21.7	22.9	22.1	23.2	23.6
	4H	21.2	22.2	21.6	22.6	23.0	22.2	23.3	22.6	23.7	24.1
	6H	22.1	23.1	22.5	23.4	23.9	22.6	23.6	23.0	24.0	24.4
	8H	22.5	23.5	22.9	23.8	24.3	22.7	23.6	23.1	24.0	24.5
	12H	22.9	23.8	23.3	24.2	24.7	22.7	23.6	23.2	24.0	24.5
4H	2H	19.6	20.6	20.0	21.0	21.4	20.7	21.8	21.1	22.2	22.6
	3H	21.1	22.0	21.5	22.4	22.9	22.3	23.2	22.7	23.6	24.0
	4H	22.1	23.0	22.6	23.4	23.8	22.9	23.8	23.4	24.2	24.7
	6H	23.2	23.9	23.7	24.4	24.9	23.4	24.1	23.9	24.6	25.1
	8H	23.7	24.4	24.2	24.9	25.4	23.6	24.3	24.1	24.7	25.2
	12H	24.2	24.9	24.8	25.4	25.9	23.7	24.3	24.2	24.8	25.3
8H	4H	22.4	23.1	22.9	23.6	24.1	23.1	23.8	23.6	24.3	24.8
	6H	23.7	24.3	24.3	24.8	25.4	23.8	24.3	24.3	24.8	25.4
	8H	24.4	24.9	25.0	25.4	26.0	24.0	24.5	24.6	25.1	25.6
	12H	25.1	25.5	25.7	26.1	26.7	24.2	24.7	24.8	25.2	25.8
12H	4H	22.5	23.1	23.0	23.6	24.1	23.2	23.8	23.7	24.3	24.8
	6H	23.8	24.3	24.4	24.8	25.4	23.9	24.4	24.4	24.9	25.5
	8H	24.6	25.0	25.1	25.6	26.2	24.2	24.6	24.8	25.2	25.8
Variazione della posizione dell'osservatore per le distanze delle lampade S											
S = 1,0H		+0.2 / -0.2					+0.1 / -0.1				
S = 1,5H		+0.4 / -0.5					+0.5 / -0.6				
S = 2,0H		+0.6 / -0.7					+0.5 / -0.9				
Tabella standard Addendo di correzione		BK08					BK05				
		7.8					6.8				
Indici di abbagliamento corretti riferiti a 4000lm Flusso luminoso sferico											

Redattore
 Telefono
 Fax
 e-Mail

PHILIPS SM134V W60L60 OC /- / Scheda tecnica apparecchio

Emissione luminosa 1:

Per un'immagine della lampada consultare il nostro catalogo lampade.



Classificazione lampade secondo CIE: 100
 CIE Flux Code: 75 95 99 100 100

Emissione luminosa 1:

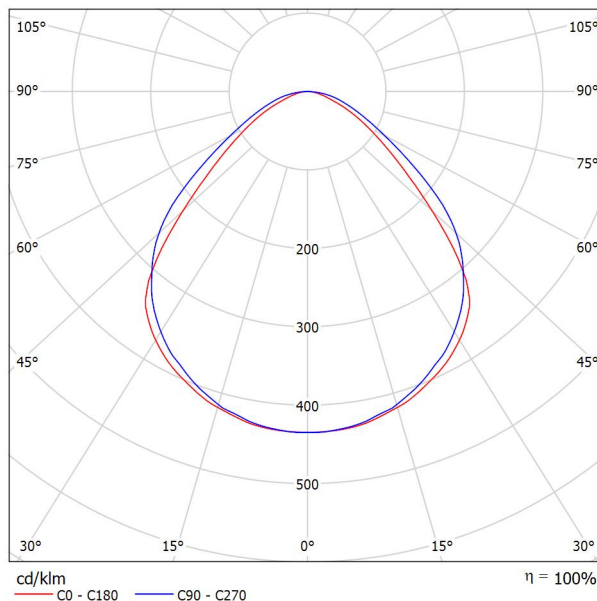
Valutazione di abbagliamento secondo UGR											
		70	70	50	50	30	70	70	50	50	30
p Soffitto		50	30	50	30	30	50	30	50	30	30
p Pareti		20	20	20	20	20	20	20	20	20	20
p Pavimento		20	20	20	20	20	20	20	20	20	20
Dimensioni del locale		Linea di mira perpendicolare all'asse delle lampade					Linea di mira parallela all'asse delle lampade				
X	Y										
2H	2H	17.1	18.0	17.4	18.2	18.4	16.9	17.8	17.2	18.0	18.2
	3H	17.2	18.1	17.5	18.3	18.6	17.1	18.0	17.4	18.2	18.4
	4H	17.2	18.0	17.6	18.3	18.6	17.2	18.0	17.5	18.3	18.5
	6H	17.3	18.0	17.6	18.3	18.6	17.3	18.1	17.7	18.4	18.6
	8H	17.3	18.0	17.6	18.3	18.6	17.4	18.1	17.7	18.4	18.7
	12H	17.3	17.9	17.6	18.3	18.6	17.4	18.1	17.8	18.4	18.7
4H	2H	17.1	17.9	17.5	18.2	18.5	17.0	17.8	17.3	18.0	18.3
	3H	17.3	18.0	17.7	18.3	18.6	17.3	18.0	17.6	18.3	18.6
	4H	17.4	18.0	17.8	18.3	18.7	17.5	18.0	17.8	18.4	18.7
	6H	17.5	18.0	17.9	18.4	18.8	17.6	18.1	18.1	18.5	18.9
	8H	17.5	18.0	18.0	18.4	18.8	17.7	18.2	18.1	18.6	19.0
	12H	17.6	18.0	18.0	18.4	18.8	17.8	18.2	18.2	18.6	19.0
8H	4H	17.4	17.9	17.8	18.3	18.7	17.5	17.9	17.9	18.3	18.7
	6H	17.6	17.9	18.0	18.3	18.8	17.7	18.1	18.2	18.5	18.9
	8H	17.6	17.9	18.1	18.4	18.9	17.8	18.1	18.3	18.6	19.1
	12H	17.7	17.9	18.2	18.4	18.9	17.9	18.2	18.4	18.6	19.1
12H	4H	17.4	17.8	17.8	18.2	18.6	17.4	17.8	17.9	18.3	18.7
	6H	17.6	17.9	18.0	18.3	18.8	17.7	18.0	18.2	18.5	18.9
	8H	17.6	17.9	18.1	18.4	18.9	17.8	18.1	18.3	18.6	19.1
Variazione della posizione dell'osservatore per le distanze delle lampade S											
S = 1,0H		+1.2 / -1.9					+1.1 / -1.5				
S = 1,5H		+2.9 / -3.2					+2.3 / -2.5				
S = 2,0H		+4.6 / -4.2					+3.9 / -3.1				
Tabella standard		BK01					BK02				
Addendo di correzione		-0.5					-0.1				
Indici di abbagliamento corretti riferiti a 3700lm Flusso luminoso sferico											

Redattore
Telefono
Fax
e-Mail

PHILIPS SM134V W20L120 NOC /- / Scheda tecnica apparecchio

Emissione luminosa 1:

Per un'immagine della lampada consultare il nostro catalogo lampade.



Classificazione lampade secondo CIE: 100
CIE Flux Code: 59 89 98 100 100

Emissione luminosa 1:

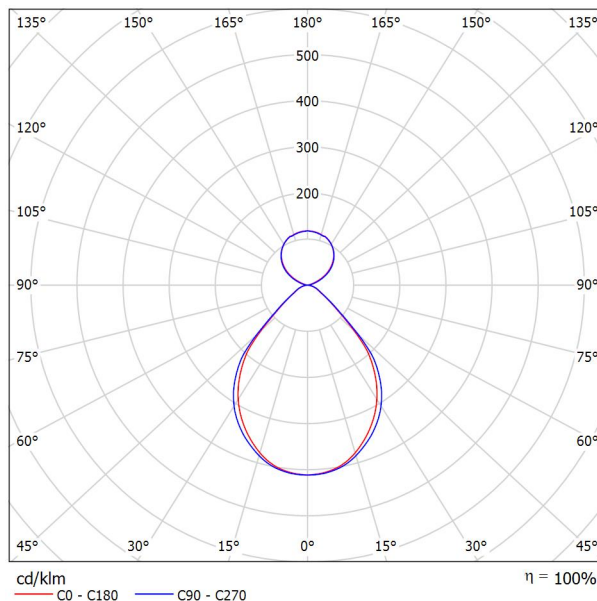
Valutazione di abbagliamento secondo UGR											
		70	70	50	50	30	70	70	50	50	30
p Soffitto		70	70	50	50	30	70	70	50	50	30
p Pareti		50	30	50	30	30	50	30	50	30	30
p Pavimento		20	20	20	20	20	20	20	20	20	20
Dimensioni del locale		Linea di mira perpendicolare all'asse delle lampade					Linea di mira parallela all'asse delle lampade				
X	Y										
2H	2H	17.6	18.7	17.9	18.9	19.2	19.0	20.1	19.2	20.3	20.6
	3H	18.0	19.1	18.4	19.3	19.6	19.7	20.7	20.0	21.0	21.3
	4H	18.2	19.2	18.5	19.4	19.7	20.0	21.0	20.3	21.3	21.5
	6H	18.3	19.2	18.6	19.5	19.8	20.3	21.2	20.6	21.5	21.8
	8H	18.3	19.1	18.6	19.5	19.8	20.4	21.2	20.7	21.5	21.9
	12H	18.3	19.1	18.7	19.4	19.8	20.4	21.3	20.8	21.6	21.9
4H	2H	18.0	19.0	18.3	19.2	19.5	19.2	20.2	19.5	20.4	20.7
	3H	18.6	19.4	18.9	19.7	20.0	20.1	20.9	20.5	21.3	21.6
	4H	18.8	19.5	19.2	19.9	20.2	20.5	21.2	20.9	21.6	21.9
	6H	19.0	19.6	19.4	20.0	20.4	20.9	21.5	21.3	21.8	22.2
	8H	19.0	19.6	19.5	20.0	20.4	21.0	21.6	21.4	22.0	22.4
	12H	19.1	19.6	19.5	20.0	20.4	21.1	21.6	21.5	22.0	22.4
8H	4H	19.0	19.5	19.4	19.9	20.4	20.6	21.2	21.0	21.5	22.0
	6H	19.2	19.7	19.7	20.1	20.6	21.0	21.5	21.5	21.9	22.3
	8H	19.4	19.8	19.8	20.2	20.7	21.2	21.6	21.6	22.0	22.5
	12H	19.4	19.8	19.9	20.2	20.7	21.3	21.7	21.8	22.1	22.6
12H	4H	19.0	19.5	19.4	19.9	20.3	20.6	21.1	21.0	21.5	21.9
	6H	19.3	19.7	19.8	20.1	20.6	21.0	21.4	21.5	21.9	22.3
	8H	19.4	19.8	19.9	20.2	20.7	21.2	21.5	21.7	22.0	22.5
Variazione della posizione dell'osservatore per le distanze delle lampade S											
S = 1,0H		+0.6 / -0.8					+0.3 / -0.4				
S = 1,5H		+1.1 / -1.5					+0.6 / -1.0				
S = 2,0H		+2.0 / -2.3					+1.5 / -1.6				
Tabella standard		BK03					BK03				
Addendo di correzione		1.7					3.3				
Indici di abbagliamento corretti riferiti a 2700lm Flusso luminoso sferico											

Redattore
Telefono
Fax
e-Mail

PHILIPS SP342P SRD L1500 SWZU MLO 66S/- NO / Scheda tecnica apparecchio

Per un'immagine della lampada consultare il nostro catalogo lampade.

Emissione luminosa 1:



Classificazione lampade secondo CIE: 69
CIE Flux Code: 71 94 99 69 100

Emissione luminosa 1:

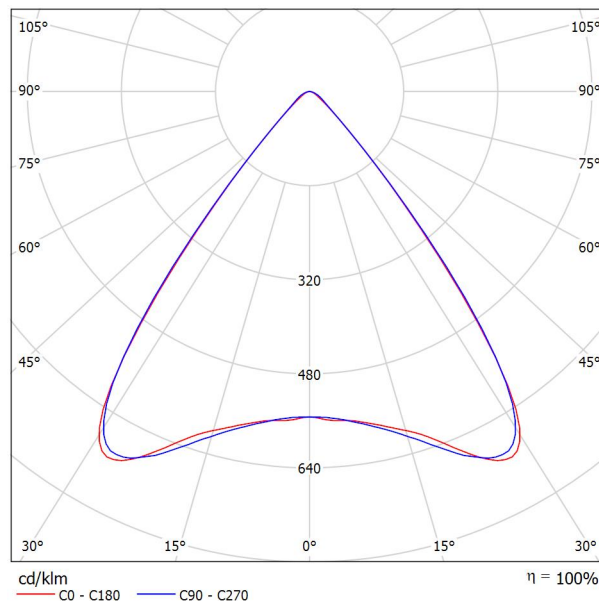
Valutazione di abbagliamento secondo UGR											
		70	70	50	50	30	70	70	50	50	30
p Soffitto		50	30	50	30	30	50	30	50	30	30
p Pareti		20	20	20	20	20	20	20	20	20	20
p Pavimento		20	20	20	20	20	20	20	20	20	20
Dimensioni del locale		Linea di mira perpendicolare all'asse delle lampade					Linea di mira parallela all'asse delle lampade				
X	Y										
2H	2H	14.8	15.6	15.5	16.2	17.0	15.1	15.9	15.8	16.6	17.4
	3H	15.0	15.7	15.7	16.4	17.2	15.3	16.0	16.0	16.7	17.5
	4H	15.1	15.7	15.8	16.4	17.3	15.4	16.1	16.2	16.8	17.6
	6H	15.2	15.8	15.9	16.5	17.4	15.5	16.1	16.3	16.9	17.7
	8H	15.2	15.8	16.0	16.5	17.4	15.6	16.1	16.3	16.9	17.8
	12H	15.2	15.7	16.0	16.5	17.4	15.6	16.1	16.4	16.9	17.8
4H	2H	14.8	15.4	15.5	16.1	17.0	15.1	15.7	15.8	16.4	17.3
	3H	15.1	15.6	15.8	16.4	17.3	15.4	15.9	16.1	16.7	17.6
	4H	15.3	15.7	16.1	16.5	17.4	15.6	16.0	16.4	16.8	17.8
	6H	15.5	15.9	16.3	16.7	17.6	15.8	16.2	16.6	17.0	18.0
	8H	15.5	15.9	16.4	16.7	17.7	15.9	16.3	16.7	17.1	18.1
	12H	15.6	15.9	16.4	16.7	17.7	16.0	16.3	16.8	17.1	18.1
8H	4H	15.3	15.6	16.1	16.5	17.5	15.6	15.9	16.4	16.8	17.7
	6H	15.6	15.9	16.4	16.7	17.8	15.9	16.2	16.8	17.1	18.1
	8H	15.7	16.0	16.6	16.8	17.9	16.1	16.3	17.0	17.2	18.3
	12H	15.8	16.0	16.7	16.9	18.0	16.3	16.5	17.1	17.3	18.4
12H	4H	15.3	15.6	16.1	16.4	17.4	15.5	15.9	16.4	16.7	17.7
	6H	15.6	15.8	16.5	16.7	17.8	15.9	16.2	16.8	17.0	18.1
	8H	15.8	16.0	16.6	16.9	17.9	16.1	16.3	17.0	17.2	18.3
Variazione della posizione dell'osservatore per le distanze delle lampade S											
S = 1,0H		+0.9 / -1.3					+0.7 / -1.3				
S = 1,5H		+2.0 / -2.1					+2.1 / -2.0				
S = 2,0H		+3.5 / -2.5					+3.7 / -2.4				
Tabella standard		BK02					BK02				
Addendo di correzione		-1.2					-0.9				
Indici di abbagliamento corretti riferiti a 6600lm Flusso luminoso sferico											

Redattore
Telefono
Fax
e-Mail

PHILIPS SM530C PSD L1410 1 xLED43S/940 OC / Scheda tecnica apparecchio

Per un'immagine della lampada consultare il nostro catalogo lampade.

Emissione luminosa 1:



Classificazione lampade secondo CIE: 100
CIE Flux Code: 89 98 100 100 100

Una vera linea di luce - Elegante, efficiente e conforme alle norme di illuminazione per uffici. Gli architetti richiedono soluzioni di illuminazione che si abbinino all'architettura degli interni delle proprietà che progettano. Ricercano linee di luce dal design elegante e livelli di illuminazione molto elevati. I committenti hanno bisogno di apparecchi d'illuminazione che consentano loro di risparmiare energia, e allo stesso tempo garantiscano il giusto livello di luce, in conformità alle norme per uffici. E i dipendenti desiderano lavorare in condizioni di illuminazione confortevoli, che li aiutino a rendere al meglio. L'apparecchio TrueLine a incasso è in grado di soddisfare tutti questi requisiti.

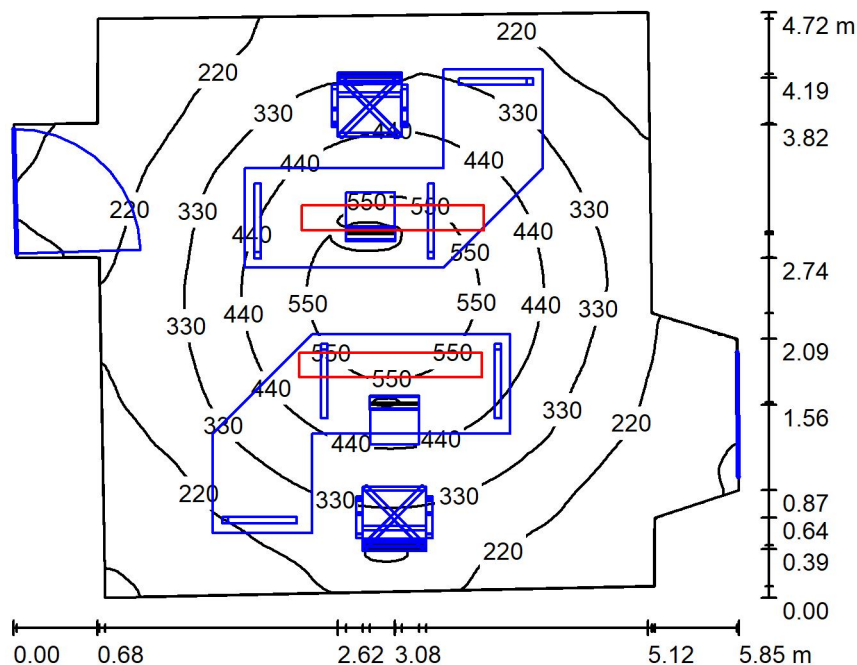
TrueLine è disponibile anche nelle versioni a incasso e sospensione.

Emissione luminosa 1:

Valutazione di abbagliamento secondo UGR											
		70	70	50	30	70	70	50	30	30	
p Soffitto		50	30	50	30	50	30	50	30	30	
p Pareti		20	20	20	20	20	20	20	20	20	
p Pavimento		20	20	20	20	20	20	20	20	20	
Dimensioni del locale		Linea di mira perpendicolare all'asse delle lampade					Linea di mira parallela all'asse delle lampade				
X	Y										
2H	2H	17.8	18.6	18.0	18.8	19.0	17.8	18.5	18.0	18.7	18.9
	3H	17.7	18.4	18.0	18.6	18.9	17.7	18.4	18.0	18.7	18.9
	4H	17.7	18.3	18.0	18.6	18.8	17.7	18.4	18.0	18.6	18.9
	6H	17.6	18.2	17.9	18.5	18.8	17.7	18.3	18.0	18.6	18.9
	8H	17.6	18.2	17.9	18.4	18.7	17.7	18.2	18.0	18.5	18.8
	12H	17.6	18.1	17.9	18.4	18.7	17.7	18.2	18.0	18.5	18.8
4H	2H	17.6	18.3	17.9	18.5	18.8	17.6	18.2	17.9	18.5	18.8
	3H	17.6	18.1	17.9	18.4	18.7	17.6	18.1	18.0	18.4	18.8
	4H	17.5	18.0	17.9	18.3	18.7	17.6	18.1	18.0	18.4	18.8
	6H	17.5	17.9	17.9	18.3	18.6	17.6	18.0	18.0	18.4	18.7
	8H	17.5	17.8	17.9	18.2	18.6	17.6	17.9	18.0	18.3	18.7
	12H	17.4	17.7	17.9	18.1	18.6	17.6	17.9	18.0	18.3	18.7
8H	4H	17.5	17.8	17.9	18.2	18.6	17.5	17.9	17.9	18.3	18.7
	6H	17.4	17.7	17.9	18.1	18.5	17.5	17.8	18.0	18.2	18.7
	8H	17.4	17.6	17.9	18.1	18.5	17.5	17.7	18.0	18.2	18.7
	12H	17.3	17.5	17.8	18.0	18.5	17.5	17.7	18.0	18.1	18.6
12H	4H	17.4	17.7	17.8	18.1	18.5	17.5	17.8	17.9	18.2	18.6
	6H	17.4	17.6	17.8	18.0	18.5	17.5	17.7	18.0	18.2	18.6
	8H	17.3	17.5	17.8	18.0	18.5	17.5	17.7	18.0	18.1	18.6
Variazione della posizione dell'osservatore per le distanze delle lampade S											
S = 1,0H		+4.3 / -7.1					+4.1 / -5.6				
S = 1,5H		+7.0 / -8.1					+6.7 / -6.3				
S = 2,0H		+9.0 / -8.8					+8.7 / -7.1				
Tabella standard		BK00					BK00				
Addendo di correzione		-0.7					-0.7				
Indici di abbagliamento corretti riferiti a 4300lm Flusso luminoso sferico											

Redattore
Telefono
Fax
e-Mail

UFFICIO TIPO piano primo / Riepilogo



Altezza locale: 4.500 m, Altezza di montaggio: 3.500 m, Fattore di manutenzione: 0.80

Valori in Lux, Scala 1:61

Superficie	ρ [%]	E_m [lx]	E_{min} [lx]	E_{max} [lx]	E_{min} / E_m
Superficie utile	/	318	89	619	0.279
Pavimento	20	169	40	377	0.234
Soffitto	70	192	50	622	0.262
Pareti (12)	50	100	35	204	/

Superficie utile:

Altezza: 0.850 m
Reticolo: 128 x 128 Punti
Zona margine: 0.000 m

Rapporto di illuminamento (secondo LG7): Pareti / superficie utile: 0.306, Soffitto / superficie utile: 0.606.

Distinta lampade

No.	Pezzo	Denominazione (Fattore di correzione)	Φ (Lampada) [lm]	Φ (Lampadine) [lm]	P [W]
1	2	PHILIPS SP342P SRD L1500 SWZU MLO 66S/- NO (1.000)	6597	6600	64.0
Totale:			13194	13200	128.0

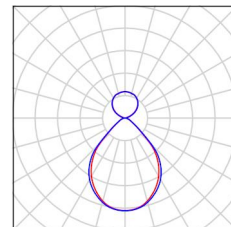
Potenza allacciata specifica: 5.72 W/m² = 1.80 W/m²/100 lx (Base: 22.37 m²)

Redattore
Telefono
Fax
e-Mail

UFFICIO TIPO piano primo / Lista pezzi lampade

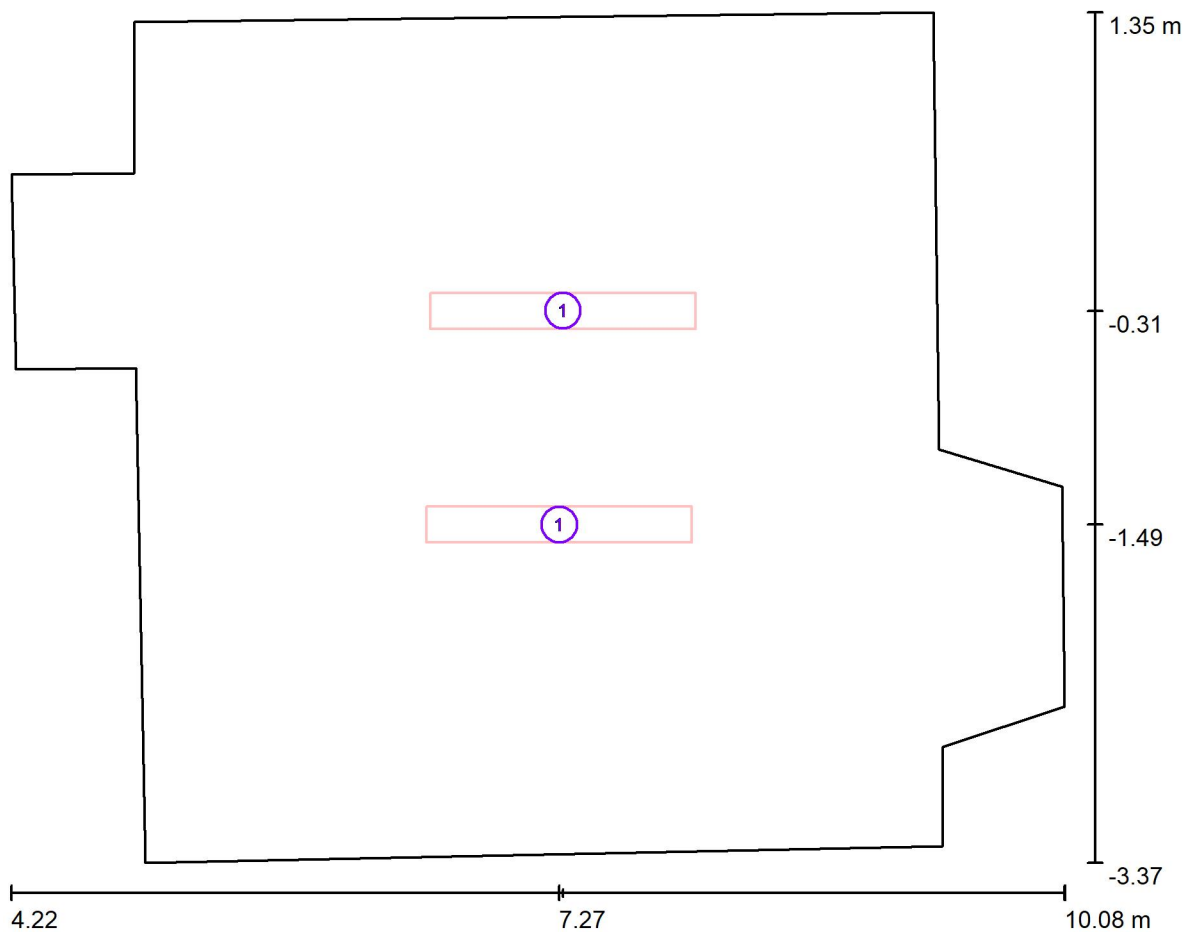
2 Pezzo PHILIPS SP342P SRD L1500 SWZU MLO 66S/-
NO
Articolo No.:
Flusso luminoso (Lampada): 6597 lm
Flusso luminoso (Lampadine): 6600 lm
Potenza lampade: 64.0 W
Classificazione lampade secondo CIE: 69
CIE Flux Code: 71 94 99 69 100
Dotazione: 1 x 66S/940/- (Fattore di correzione
1.000).

Per un'immagine della
lampada consultare il
nostro catalogo lampade.



Redattore
 Telefono
 Fax
 e-Mail

UFFICIO TIPO piano primo / Lampade (planimetria)



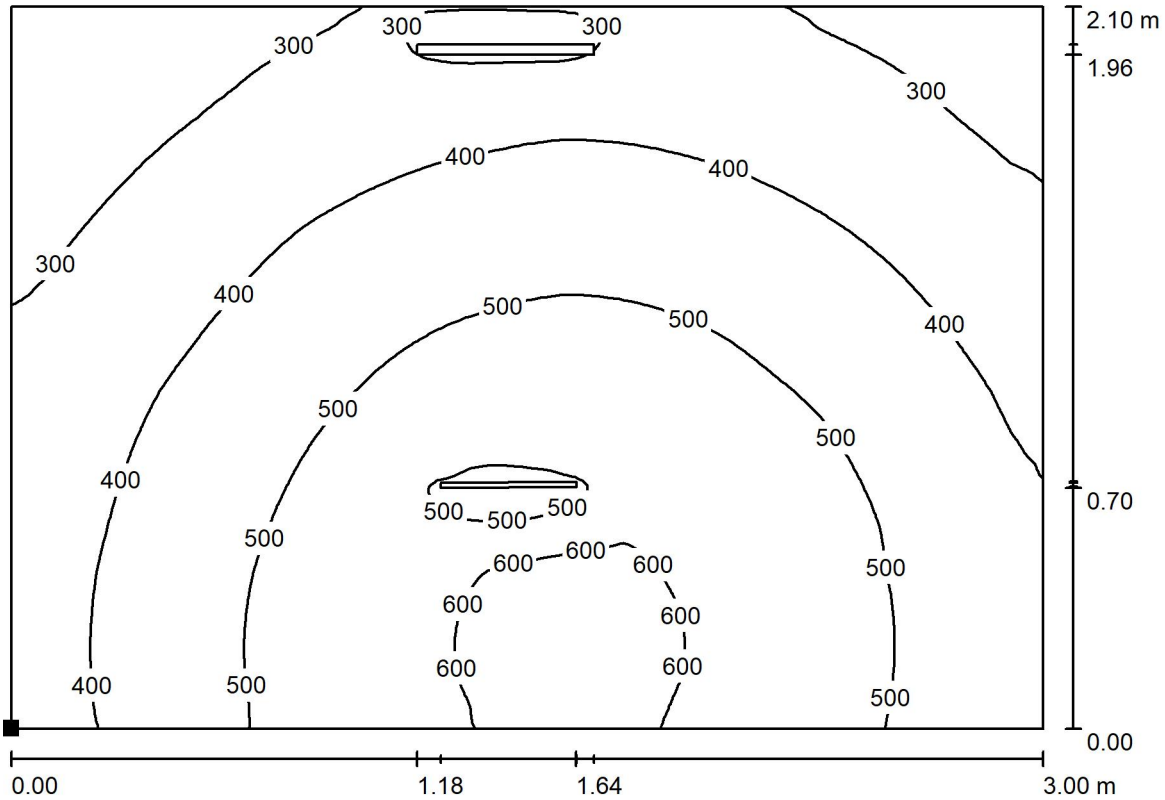
Scala 1 : 42

Distinta lampade

No.	Pezzo	Denominazione
1	2	PHILIPS SP342P SRD L1500 SWZU MLO 66S/- NO

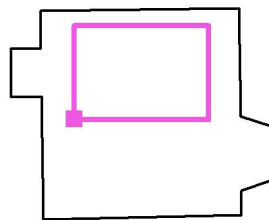
Redattore
Telefono
Fax
e-Mail

UFFICIO TIPO piano primo / Superficie di calcolo 1 / Isolinee (E, perpendicolare)



Valori in Lux, Scala 1 : 22

Posizione della superficie nel locale:
Punto contrassegnato:
(5.662 m, -1.139 m, 0.850 m)



Reticolo: 128 x 128 Punti

E_m [lx]
436

E_{min} [lx]
134

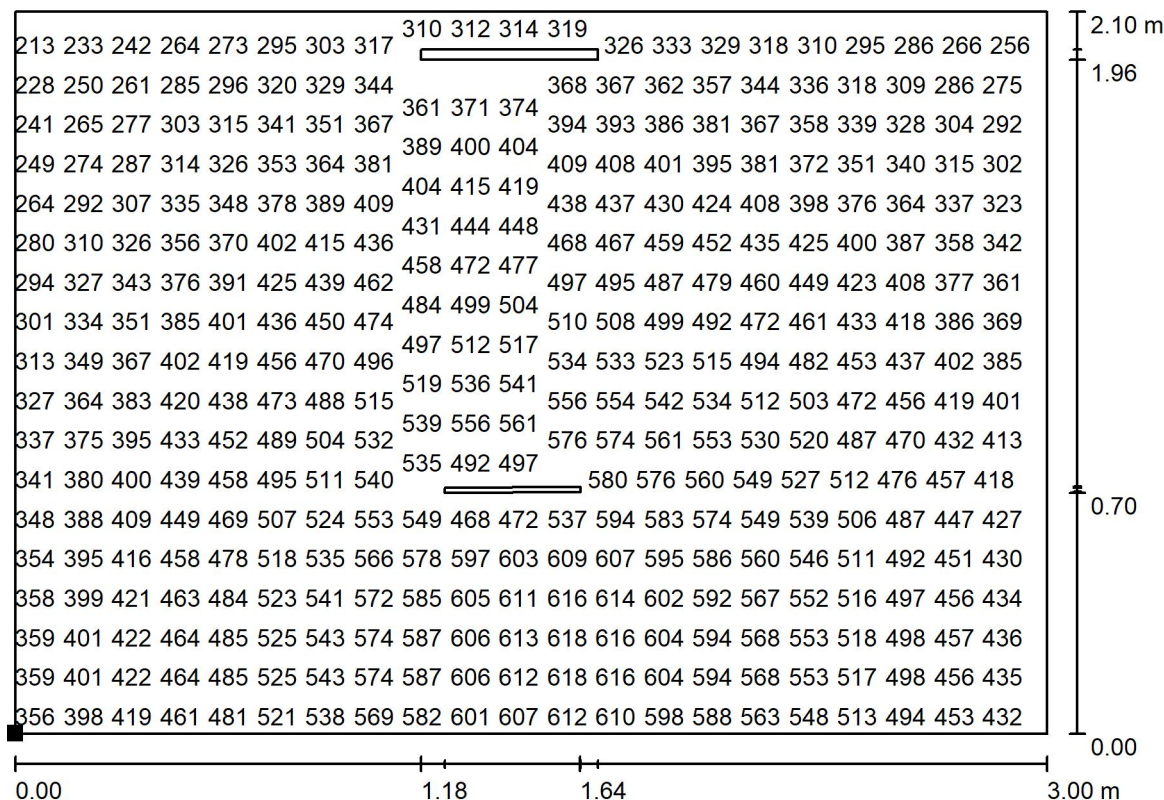
E_{max} [lx]
619

E_{min} / E_m
0.307

E_{min} / E_{max}
0.217

Redattore
Telefono
Fax
e-Mail

UFFICIO TIPO piano primo / Superficie di calcolo 1 / Grafica dei valori (E, perpendicolare)

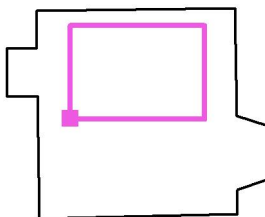


Valori in Lux, Scala 1 : 22

Impossibile visualizzare tutti i valori calcolati.

Posizione della superficie nel locale:

Punto contrassegnato:
(5.662 m, -1.139 m, 0.850 m)



Reticolo: 128 x 128 Punti

E_m [lx]
436

E_{min} [lx]
134

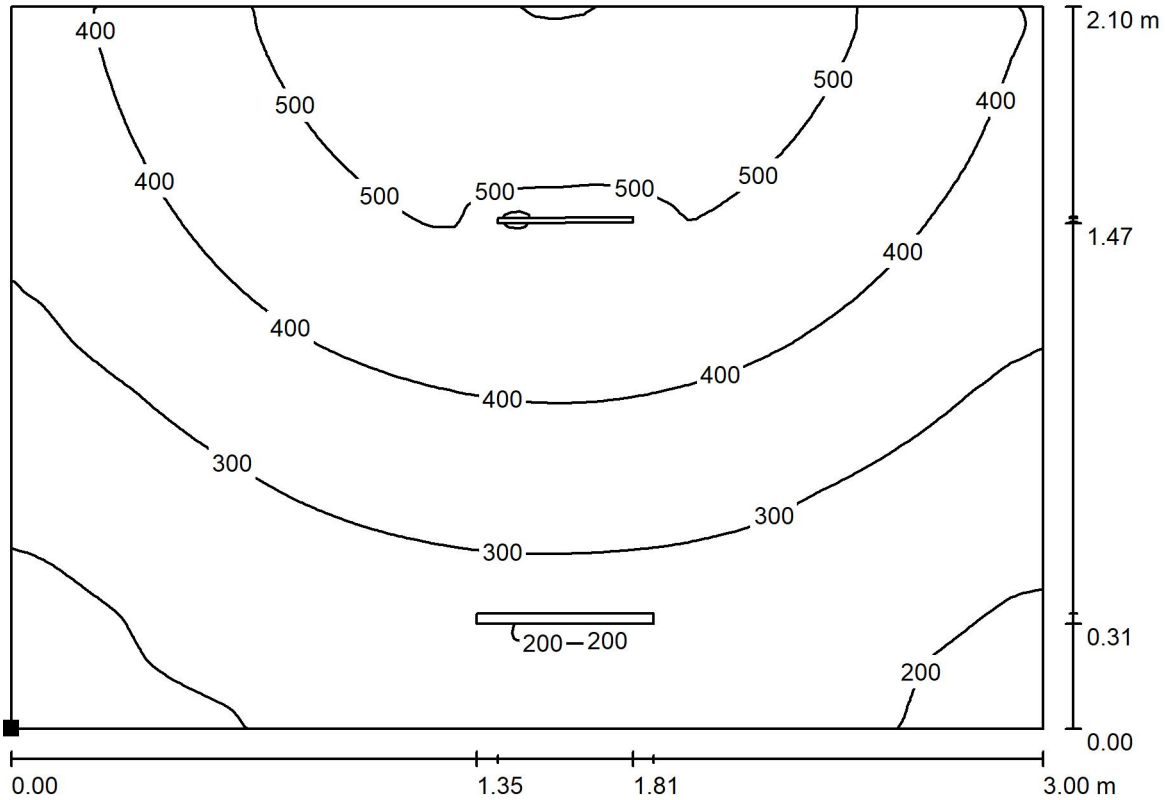
E_{max} [lx]
619

E_{min} / E_m
0.307

E_{min} / E_{max}
0.217

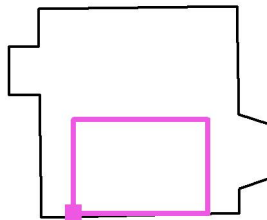
Redattore
Telefono
Fax
e-Mail

UFFICIO TIPO piano primo / Superficie di calcolo 2 / Isolinee (E, perpendicolare)



Valori in Lux, Scala 1 : 22

Posizione della superficie nel locale:
Punto contrassegnato:
(5.689 m, -3.284 m, 0.850 m)



Reticolo: 128 x 128 Punti

E_m [lx]
361

E_{min} [lx]
128

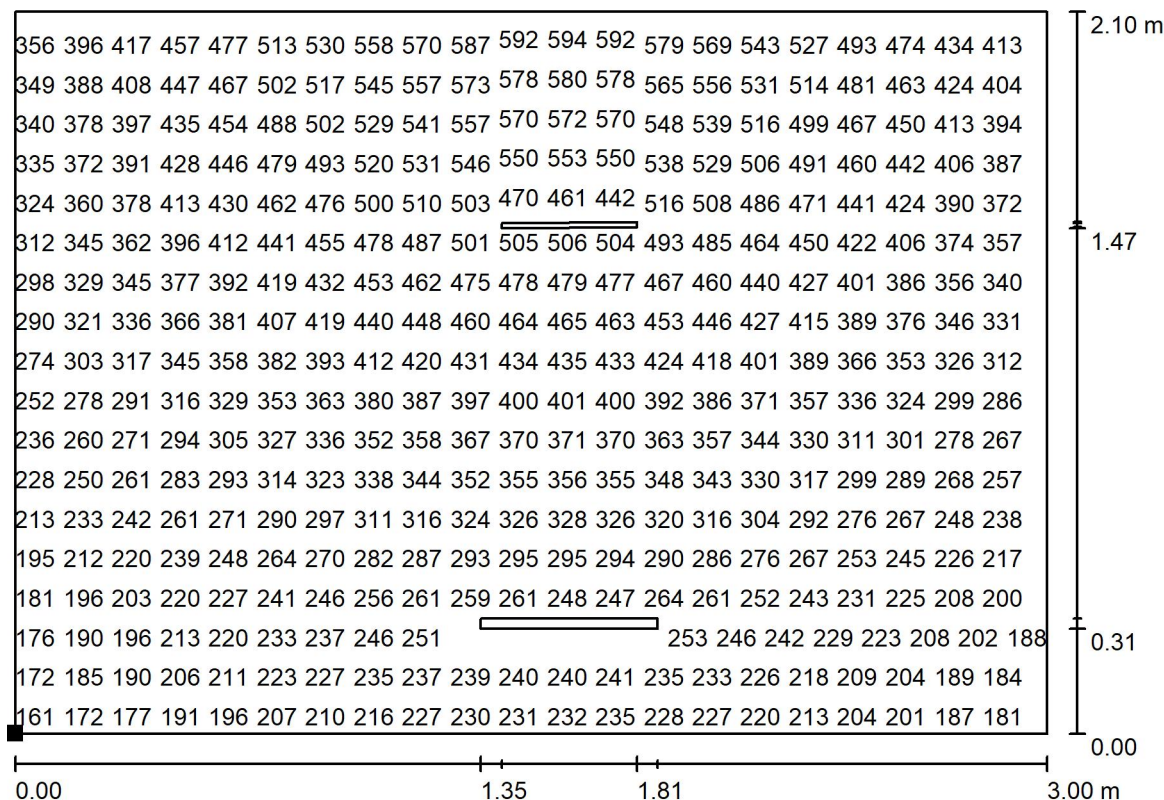
E_{max} [lx]
602

E_{min} / E_m
0.354

E_{min} / E_{max}
0.212

Redattore
Telefono
Fax
e-Mail

UFFICIO TIPO piano primo / Superficie di calcolo 2 / Grafica dei valori (E, perpendicolare)

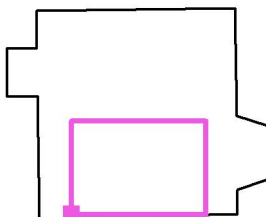


Valori in Lux, Scala 1 : 22

Impossibile visualizzare tutti i valori calcolati.

Posizione della superficie nel locale:

Punto contrassegnato:
(5.689 m, -3.284 m, 0.850 m)



Reticolo: 128 x 128 Punti

E_m [lx]
361

E_{min} [lx]
128

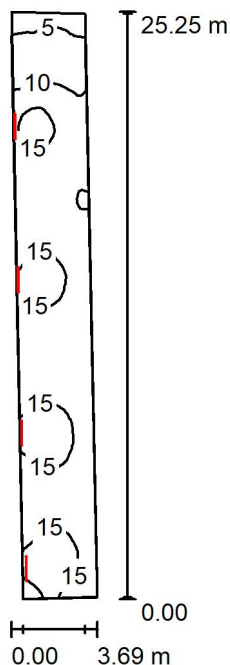
E_{max} [lx]
602

E_{min} / E_m
0.354

E_{min} / E_{max}
0.212

Redattore
Telefono
Fax
e-Mail

CORRIDOIO TIPO LAMPADARI / Riepilogo



Altezza locale: 4.500 m, Altezza di montaggio: 2.000 m, Fattore di manutenzione: 0.80

Valori in Lux, Scala 1:325

Superficie	ρ [%]	E_m [lx]	E_{min} [lx]	E_{max} [lx]	E_{min} / E_m
Superficie utile	/	13	4.44	20	0.353
Pavimento	20	11	4.65	13	0.439
Soffitto	70	26	5.21	72	0.203
Pareti (6)	50	19	3.00	1746	/

Superficie utile:

Altezza: 0.850 m
Reticolo: 128 x 32 Punti
Zona margine: 0.000 m

Rapporto di illuminamento (secondo LG7): Pareti / superficie utile: 1.733, Soffitto / superficie utile: 2.030.

Distinta lampade

No.	Pezzo	Denominazione (Fattore di correzione)	Φ (Lampada) [lm]	Φ (Lampadine) [lm]	P [W]
1	4	Nemo Lighting LSS LW2 51 Linescapes 106cm 3000K (1.000)	1117	1118	19.0
			Totale: 4466	Totale: 4472	76.0

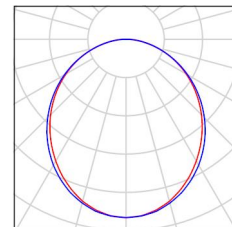
Potenza allacciata specifica: $0.95 \text{ W/m}^2 = 7.51 \text{ W/m}^2/100 \text{ lx}$ (Base: 80.41 m^2)

Redattore
Telefono
Fax
e-Mail

CORRIDOIO TIPO LAMPADARI / Lista pezzi lampade

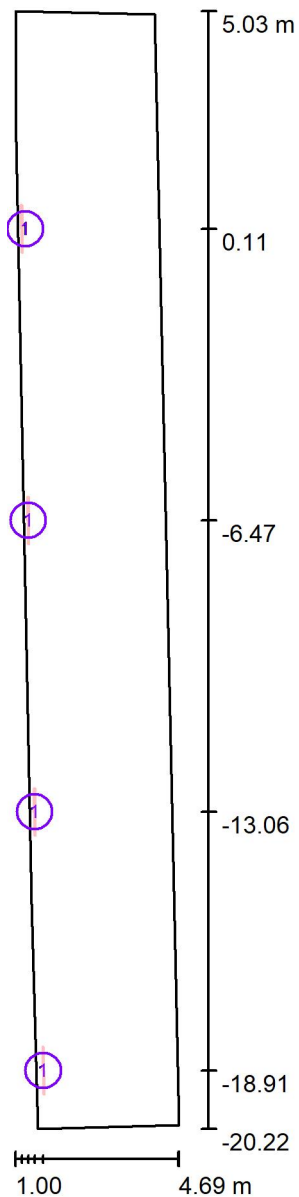
4 Pezzo Nemo Lighting LSS LW2 51 Linescapes 106cm
3000K
Articolo No.: LSS LW2 51
Flusso luminoso (Lampada): 1117 lm
Flusso luminoso (Lampadine): 1118 lm
Potenza lampade: 19.0 W
Classificazione lampade secondo CIE: 100
CIE Flux Code: 48 79 95 100 100
Dotazione: 1 x Led (Fattore di correzione 1.000).

Per un'immagine della
lampada consultare il
nostro catalogo lampade.



Redattore
 Telefono
 Fax
 e-Mail

CORRIDOIO TIPO LAMPADARI / Lampade (planimetria)



Scala 1 : 171

Distinta lampade

No.	Pezzo	Denominazione
1	4	Nemo Lighting LSS LW2 51 Linescapes 106cm 3000K

Redattore
Telefono
Fax
e-Mail

CORRIDOIO TIPO LAMPADARI / Risultati illuminotecnici

Flusso luminoso sferico: 4466 lm
Potenza totale: 76.0 W
Fattore di manutenzione: 0.80
Zona margine: 0.000 m

Superficie	Illuminamenti medi [lx]			Coefficiente di riflessione [%]	Luminanza medio [cd/m ²]
	diretto	indiretto	totale		
Superficie utile	0.00	13	13	/	/
Superficie di calcolo 2	0.00	13	13	/	/
Pavimento	0.00	11	11	20	0.68
Soffitto	18	7.76	26	70	5.71
Parete 1	8.87	14	23	50	3.60
Parete 2	2.75	11	14	50	2.16
Parete 3	1.06	5.07	6.13	50	0.98
Parete 4	0.15	4.83	4.98	50	0.79
Parete 5	17	9.61	27	50	4.25
Parete 6	18	12	30	50	4.73

Regolarità sulla superficie utile

E_{\min} / E_m : 0.353 (1:3)

E_{\min} / E_{\max} : 0.225 (1:4)

Rapporto di illuminamento (secondo LG7): Pareti / superficie utile: 1.733, Soffitto / superficie utile: 2.030.

Potenza allacciata specifica: $0.95 \text{ W/m}^2 = 7.51 \text{ W/m}^2/100 \text{ lx}$ (Base: 80.41 m^2)

Redattore
Telefono
Fax
e-Mail

CORRIDOIO TIPO LAMPADARI / Rendering 3D



Redattore
Telefono
Fax
e-Mail

CORRIDOIO TIPO LAMPADARI / Rendering colori sfalsati



75

100

150

200

300

500

750

1000

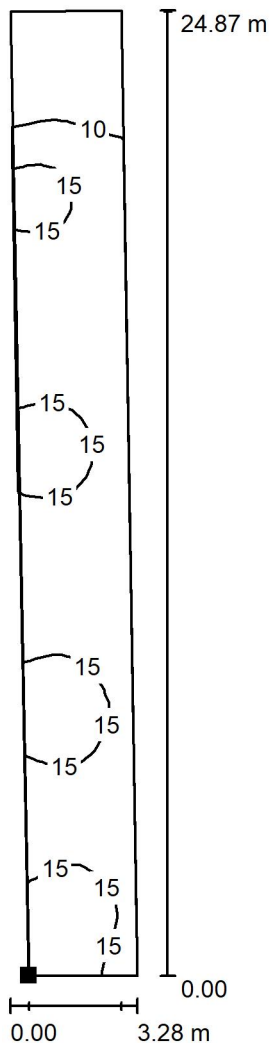
1500

lx



Redattore
 Telefono
 Fax
 e-Mail

CORRIDOIO TIPO LAMPADARI / Superficie di calcolo 2 / Isolinee (E, perpendicolare)



Valori in Lux, Scala 1 : 195

Posizione della superficie nel locale:
 Punto contrassegnato:
 (1.687 m, -20.009 m, 0.850 m)



Reticolo: 64 x 8 Punti

E_m [lx]
 13

E_{min} [lx]
 5.18

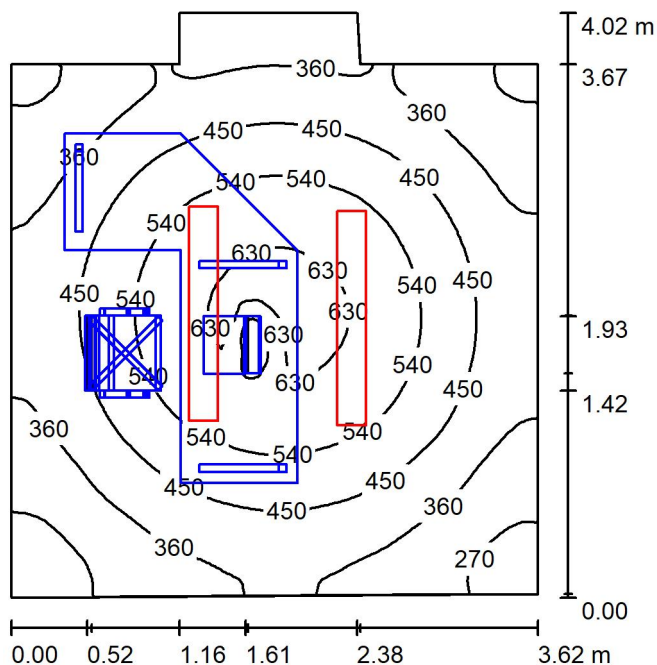
E_{max} [lx]
 20

E_{min} / E_m
 0.397

E_{min} / E_{max}
 0.264

Redattore
Telefono
Fax
e-Mail

UFFICIO TIPO piano secondo / Riepilogo



Altezza locale: 4.500 m, Altezza di montaggio: 3.500 m, Fattore di manutenzione: 0.80

Valori in Lux, Scala 1:52

Superficie	ρ [%]	E_m [lx]	E_{min} [lx]	E_{max} [lx]	E_{min} / E_m
Superficie utile	/	437	220	665	0.503
Pavimento	20	248	58	415	0.232
Soffitto	70	291	90	701	0.311
Pareti (8)	50	166	80	292	/

Superficie utile:

Altezza: 0.850 m
Reticolo: 128 x 128 Punti
Zona margine: 0.000 m

Rapporto di illuminamento (secondo LG7): Pareti / superficie utile: 0.376, Soffitto / superficie utile: 0.665.

Distinta lampade

No.	Pezzo	Denominazione (Fattore di correzione)	Φ (Lampada) [lm]	Φ (Lampadine) [lm]	P [W]
1	2	PHILIPS SP342P SRD L1500 SWZU MLO 66S/- NO (1.000)	6597	6600	64.0
Totale:			13194	13200	128.0

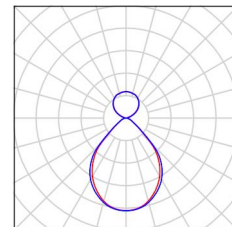
Potenza allacciata specifica: 9.38 W/m² = 2.14 W/m²/100 lx (Base: 13.65 m²)

Redattore
Telefono
Fax
e-Mail

UFFICIO TIPO piano secondo / Lista pezzi lampade

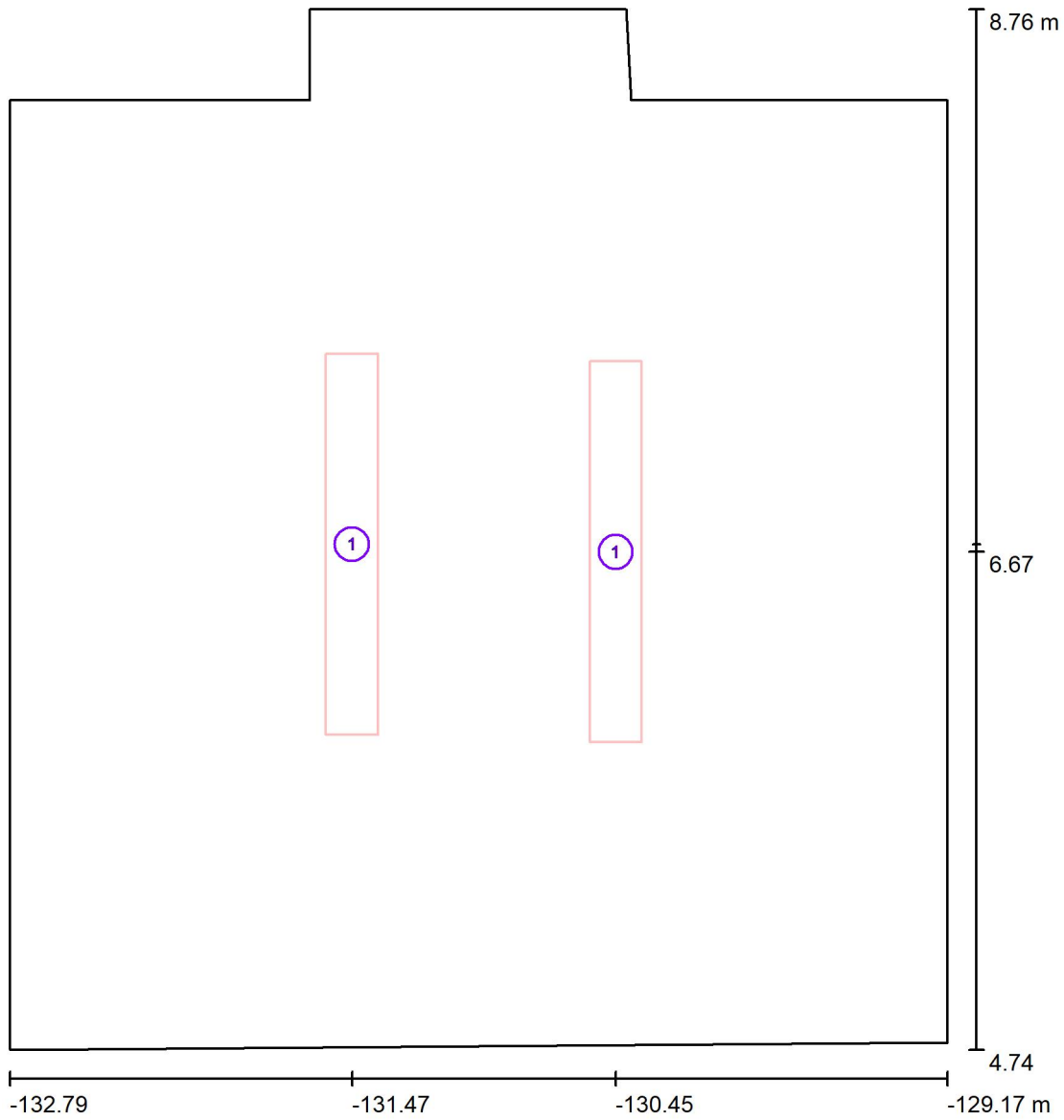
2 Pezzo PHILIPS SP342P SRD L1500 SWZU MLO 66S/-
NO
Articolo No.:
Flusso luminoso (Lampada): 6597 lm
Flusso luminoso (Lampadine): 6600 lm
Potenza lampade: 64.0 W
Classificazione lampade secondo CIE: 69
CIE Flux Code: 71 94 99 69 100
Dotazione: 1 x 66S/940/- (Fattore di correzione
1.000).

Per un'immagine della
lampada consultare il
nostro catalogo lampade.



Redattore
 Telefono
 Fax
 e-Mail

UFFICIO TIPO piano secondo / Lampade (planimetria)



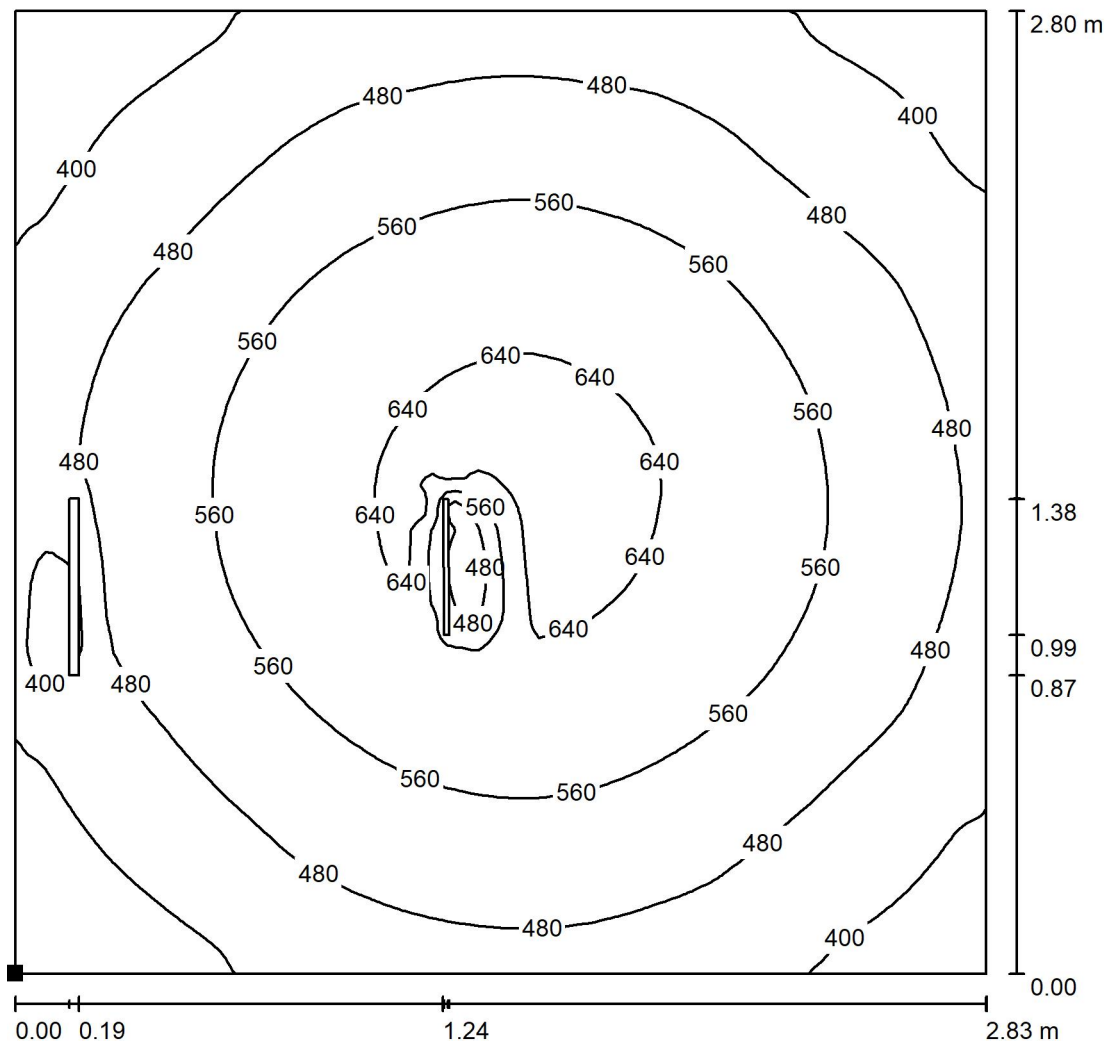
Scala 1 : 28

Distinta lampade

No.	Pezzo	Denominazione
1	2	PHILIPS SP342P SRD L1500 SWZU MLO 66S/- NO

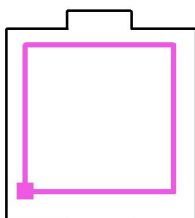
Redattore
 Telefono
 Fax
 e-Mail

UFFICIO TIPO piano secondo / Superficie di calcolo 1 / Isolinee (E, perpendicolare)



Valori in Lux, Scala 1 : 22

Posizione della superficie nel locale:
 Punto contrassegnato:
 (-132.425 m, 5.300 m, 0.850 m)



Reticolo: 128 x 128 Punti

E_m [lx]
510

E_{min} [lx]
282

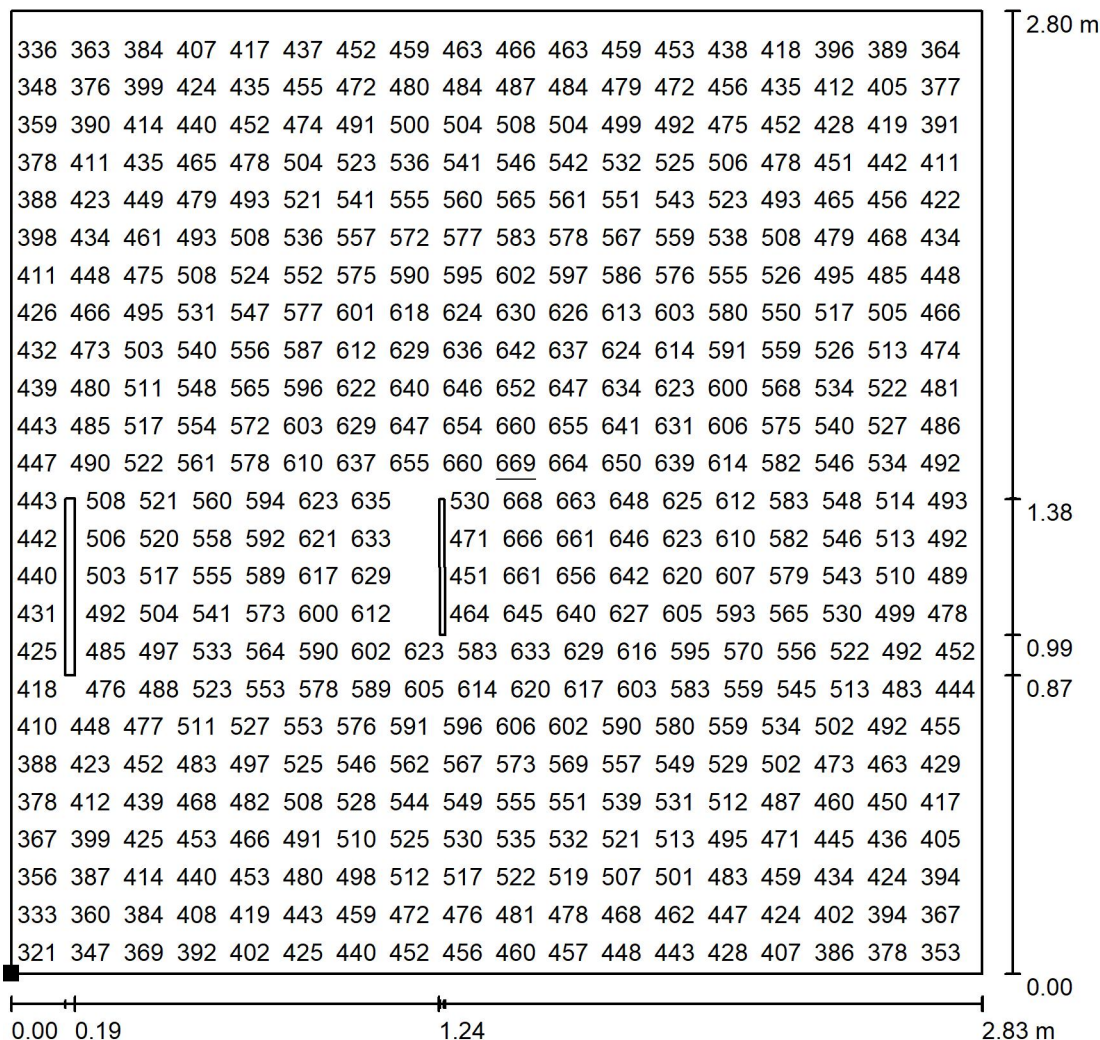
E_{max} [lx]
669

E_{min} / E_m
0.553

E_{min} / E_{max}
0.421

Redattore
Telefono
Fax
e-Mail

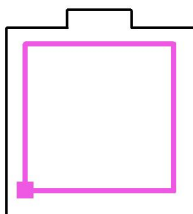
UFFICIO TIPO piano secondo / Superficie di calcolo 1 / Grafica dei valori (E, perpendicolare)



Valori in Lux, Scala 1 : 22

Impossibile visualizzare tutti i valori calcolati.

Posizione della superficie nel locale:
Punto contrassegnato:
(-132.425 m, 5.300 m, 0.850 m)



Reticolo: 128 x 128 Punti

E_m [lx]
510

E_{min} [lx]
282

E_{max} [lx]
669

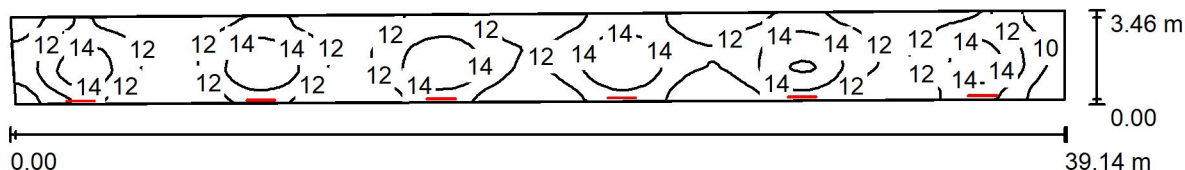
E_{min} / E_m
0.553

E_{min} / E_{max}
0.421



Redattore
Telefono
Fax
e-Mail

CORRIDOIO TIPO piano secondo / Riepilogo



Altezza locale: 4.500 m, Fattore di manutenzione: 0.80

Valori in Lux, Scala 1:280

Superficie	ρ [%]	E_m [lx]	E_{min} [lx]	E_{max} [lx]	E_{min} / E_m
Superficie utile	/	12	8.42	16	0.675
Pavimento	20	11	7.55	13	0.701
Soffitto	70	27	9.81	99	0.357
Pareti (4)	50	18	4.62	1338	/

Superficie utile:

Altezza: 0.850 m
Reticolo: 128 x 32 Punti
Zona margine: 0.000 m

Rapporto di illuminamento (secondo LG7): Pareti / superficie utile: 1.685, Soffitto / superficie utile: 2.205.

Distinta lampade

No.	Pezzo	Denominazione (Fattore di correzione)	Φ (Lampada) [lm]	Φ (Lampadine) [lm]	P [W]
1	6	Nemo Lighting LSS LW2 51 Linescapes 106cm 3000K (1.000)	1117	1118	19.0
			Totale: 6699	Totale: 6708	114.0

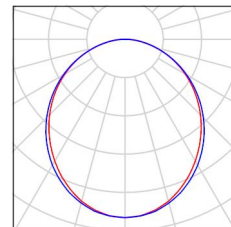
Potenza allacciata specifica: $0.90 \text{ W/m}^2 = 7.21 \text{ W/m}^2/100 \text{ lx}$ (Base: 126.72 m^2)

Redattore
Telefono
Fax
e-Mail

CORRIDOIO TIPO piano secondo / Lista pezzi lampade

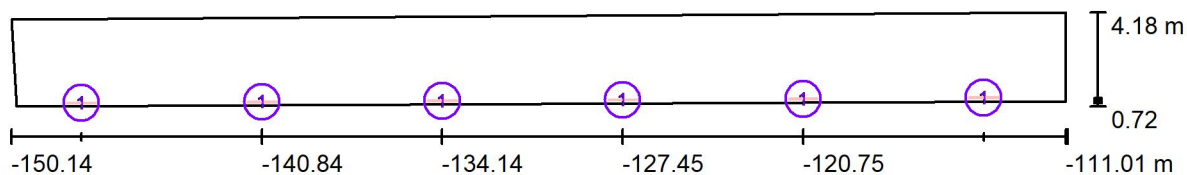
6 Pezzo Nemo Lighting LSS LW2 51 Linescapes 106cm
3000K
Articolo No.: LSS LW2 51
Flusso luminoso (Lampada): 1117 lm
Flusso luminoso (Lampadine): 1118 lm
Potenza lampade: 19.0 W
Classificazione lampade secondo CIE: 100
CIE Flux Code: 48 79 95 100 100
Dotazione: 1 x Led (Fattore di correzione 1.000).

Per un'immagine della
lampada consultare il
nostro catalogo lampade.



Redattore
Telefono
Fax
e-Mail

CORRIDOIO TIPO piano secondo / Lampade (planimetria)



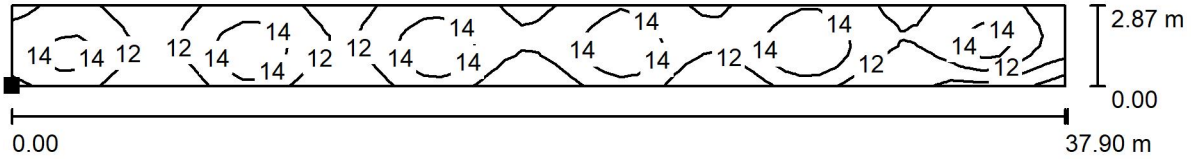
Scala 1 : 280

Distinta lampade

No.	Pezzo	Denominazione
1	6	Nemo Lighting LSS LW2 51 Linescapes 106cm 3000K

Redattore
 Telefono
 Fax
 e-Mail

CORRIDOIO TIPO piano secondo / Superficie di calcolo 1 / Isoleee (E, perpendicolare)



Valori in Lux, Scala 1 : 271

Posizione della superficie nel locale:
 Punto contrassegnato:
 (-149.403 m, 0.871 m, 0.850 m)

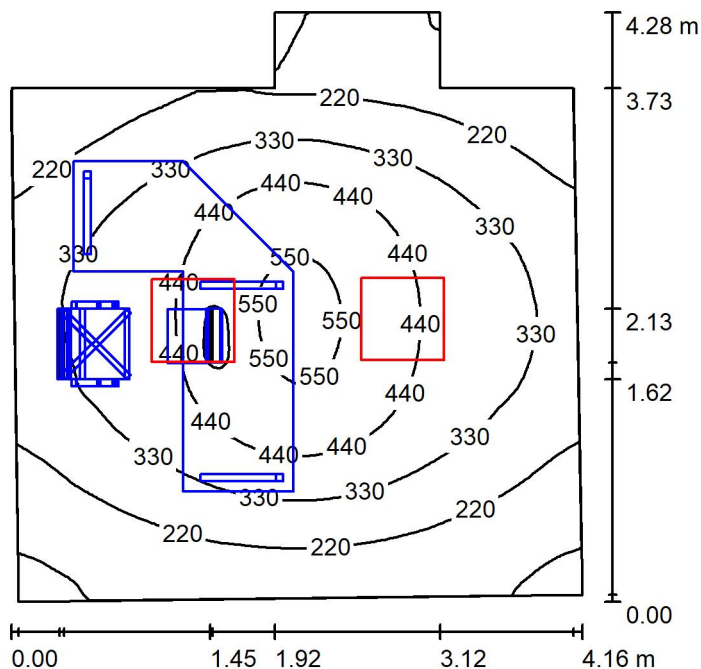


Reticolo: 64 x 8 Punti

E_m [lx]	E_{min} [lx]	E_{max} [lx]	E_{min} / E_m	E_{min} / E_{max}
13	7.72	17	0.602	0.466

Redattore
Telefono
Fax
e-Mail

UFFICIO TIPO piano terzo / Riepilogo



Altezza locale: 3.500 m, Altezza di montaggio: 3.200 m, Fattore di manutenzione: 0.80

Valori in Lux, Scala 1:55

Superficie	ρ [%]	E_m [lx]	E_{min} [lx]	E_{max} [lx]	E_{min} / E_m
Superficie utile	/	313	64	573	0.204
Pavimento	20	189	29	331	0.151
Soffitto	70	46	32	58	0.687
Pareti (8)	50	89	27	207	/

Superficie utile:

Altezza: 0.850 m
Reticolo: 128 x 128 Punti
Zona margine: 0.000 m

Rapporto di illuminamento (secondo LG7): Pareti / superficie utile: 0.259, Soffitto / superficie utile: 0.148.

Distinta lampade

No.	Pezzo	Denominazione (Fattore di correzione)	Φ (Lampada) [lm]	Φ (Lampadine) [lm]	P [W]
1	2	PHILIPS SM134V W60L60 OC /- (1.000)	3698	3700	31.5
			Totale: 7397	Totale: 7400	63.0

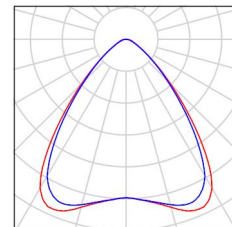
Potenza allacciata specifica: $3.97 \text{ W/m}^2 = 1.27 \text{ W/m}^2/100 \text{ lx}$ (Base: 15.85 m^2)

Redattore
Telefono
Fax
e-Mail

UFFICIO TIPO piano terzo / Lista pezzi lampade

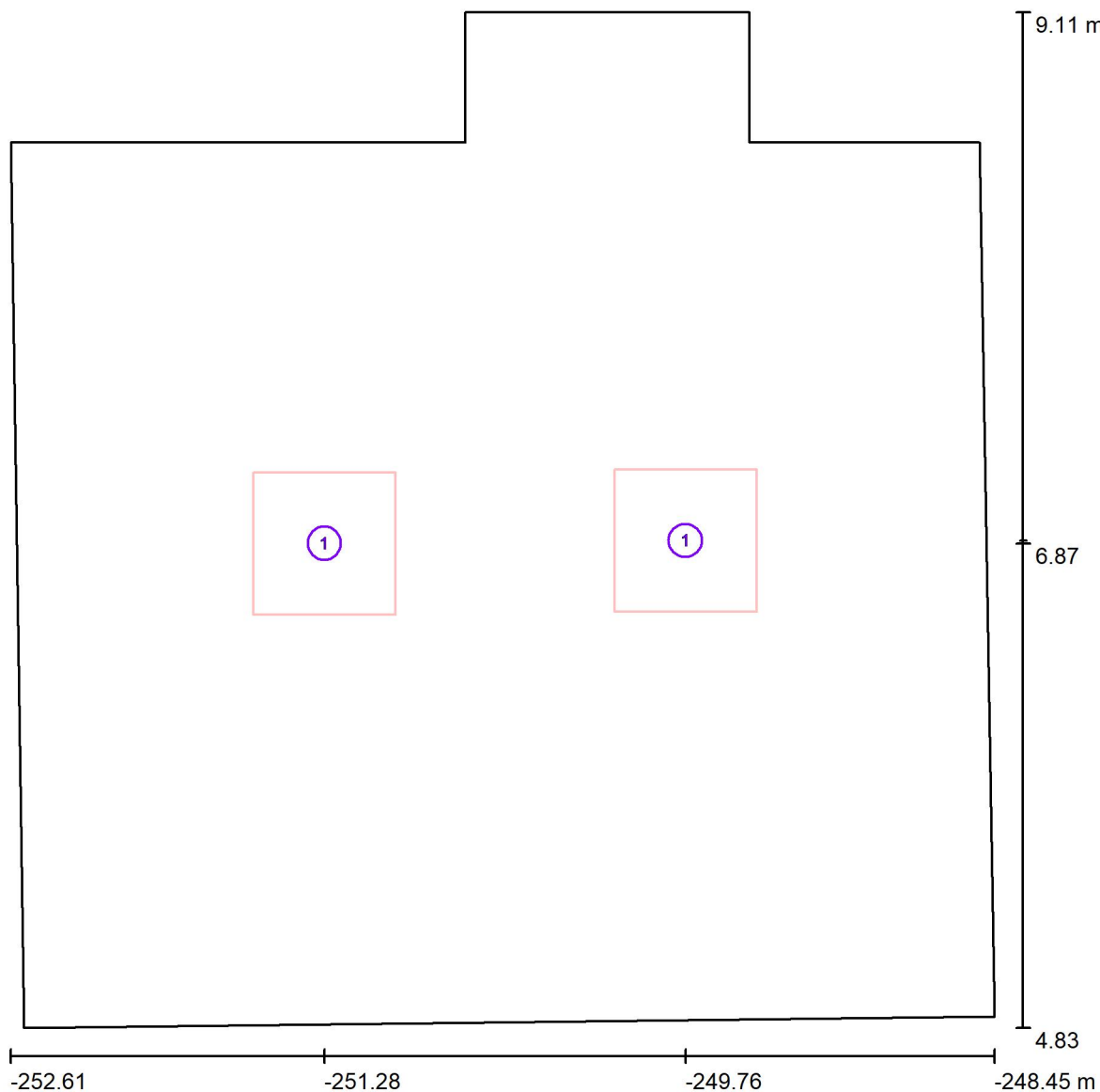
2 Pezzo PHILIPS SM134V W60L60 OC /-
Articolo No.:
Flusso luminoso (Lampada): 3698 lm
Flusso luminoso (Lampadine): 3700 lm
Potenza lampade: 31.5 W
Classificazione lampade secondo CIE: 100
CIE Flux Code: 75 95 99 100 100
Dotazione: 1 x LED37S/840/- (Fattore di correzione 1.000).

Per un'immagine della lampada consultare il nostro catalogo lampade.



Redattore
 Telefono
 Fax
 e-Mail

UFFICIO TIPO piano terzo / Lampade (planimetria)



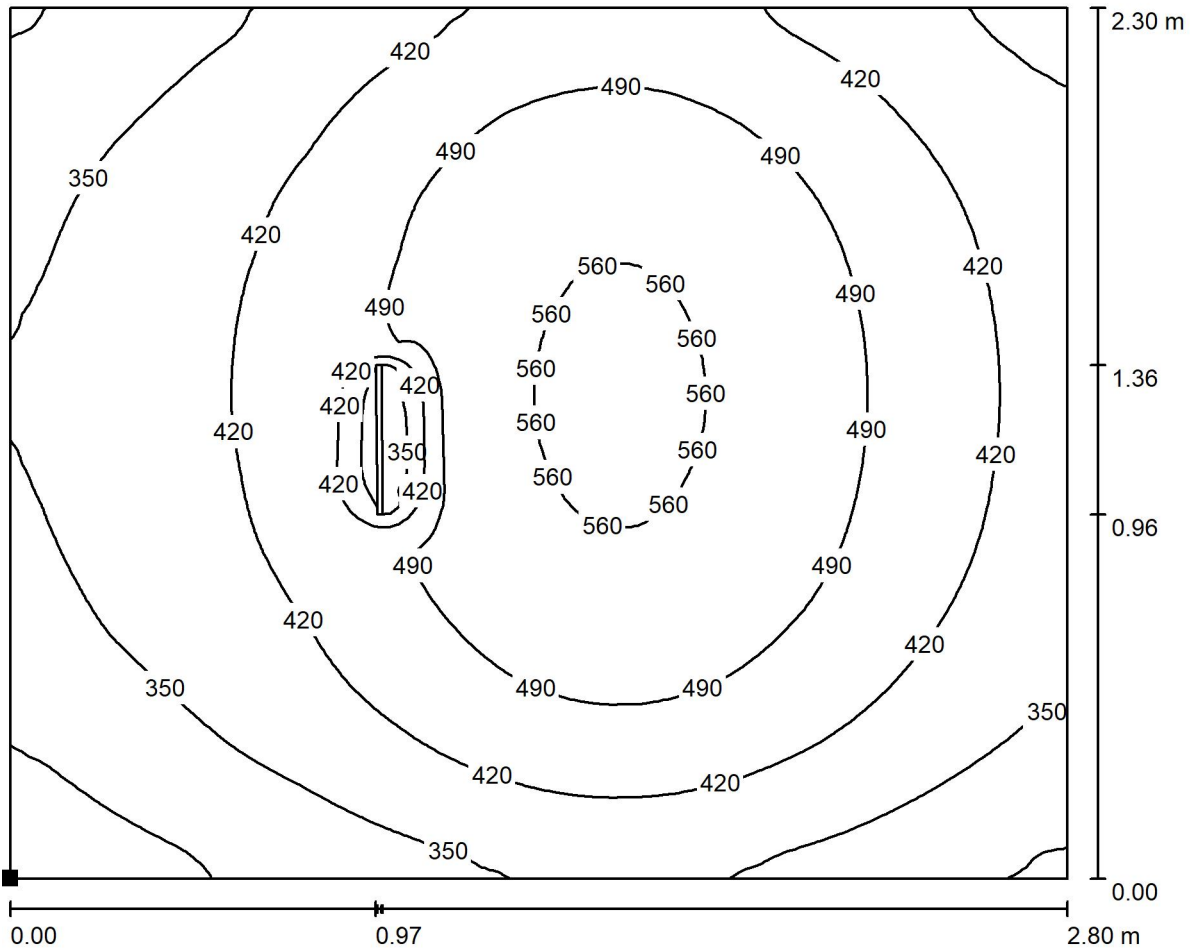
Scala 1 : 30

Distinta lampade

No.	Pezzo	Denominazione
1	2	PHILIPS SM134V W60L60 OC /-

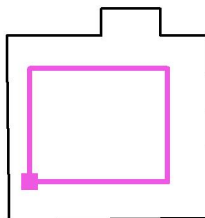
Redattore
Telefono
Fax
e-Mail

UFFICIO TIPO piano terzo / Superficie di calcolo 1 / Isolinee (E, perpendicolare)



Valori in Lux, Scala 1 : 20

Posizione della superficie nel locale:
Punto contrassegnato:
(-252.126 m, 5.600 m, 0.850 m)



Reticolo: 128 x 128 Punti

E_m [lx]
429

E_{min} [lx]
224

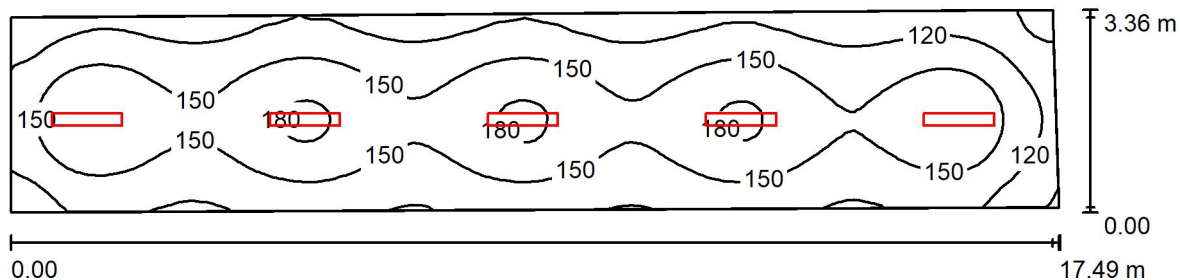
E_{max} [lx]
573

E_{min} / E_m
0.521

E_{min} / E_{max}
0.390

Redattore
Telefono
Fax
e-Mail

CORRIDOIO TIPO piano terzo / Riepilogo



Altezza locale: 3.500 m, Altezza di montaggio: 3.500 m, Fattore di manutenzione: 0.80

Valori in Lux, Scala 1:126

Superficie	ρ [%]	E_m [lx]	E_{min} [lx]	E_{max} [lx]	E_{min} / E_m
Superficie utile	/	143	79	185	0.556
Pavimento	20	120	77	140	0.641
Soffitto	70	29	20	39	0.712
Pareti (4)	50	68	24	179	/

Superficie utile:

Altezza: 0.850 m
Reticolo: 128 x 32 Punti
Zona margine: 0.000 m

Rapporto di illuminamento (secondo LG7): Pareti / superficie utile: 0.475, Soffitto / superficie utile: 0.199.

Distinta lampade

No.	Pezzo	Denominazione (Fattore di correzione)	Φ (Lampada) [lm]	Φ (Lampadine) [lm]	P [W]
1	5	PHILIPS SM134V W20L120 NOC /- (1.000)	2699	2700	27.0
			Totale: 13496	Totale: 13500	135.0

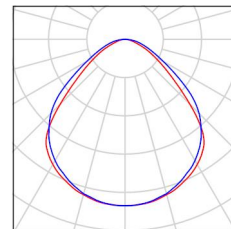
Potenza allacciata specifica: $2.37 \text{ W/m}^2 = 1.66 \text{ W/m}^2/100 \text{ lx}$ (Base: 56.87 m^2)

Redattore
Telefono
Fax
e-Mail

CORRIDOIO TIPO piano terzo / Lista pezzi lampade

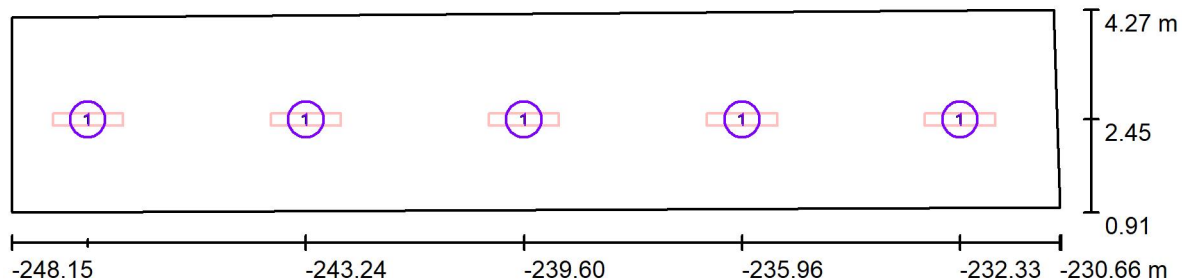
5 Pezzo PHILIPS SM134V W20L120 NOC /-
Articolo No.:
Flusso luminoso (Lampada): 2699 lm
Flusso luminoso (Lampadine): 2700 lm
Potenza lampade: 27.0 W
Classificazione lampade secondo CIE: 100
CIE Flux Code: 59 89 98 100 100
Dotazione: 1 x LED27S/840/- (Fattore di correzione 1.000).

Per un'immagine della lampada consultare il nostro catalogo lampade.



Redattore
 Telefono
 Fax
 e-Mail

CORRIDOIO TIPO piano terzo / Lampade (planimetria)



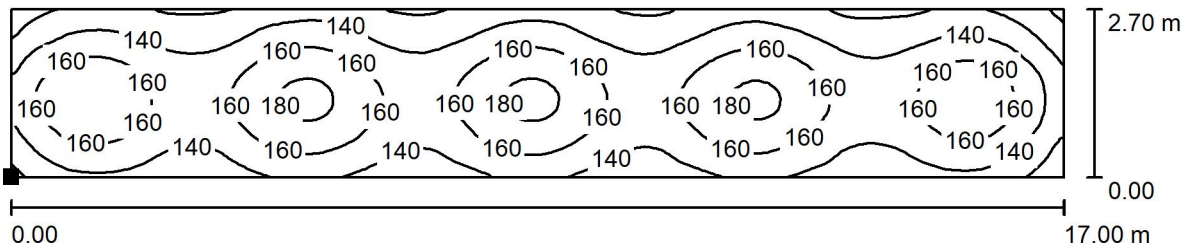
Scala 1 : 126

Distinta lampade

No.	Pezzo	Denominazione
1	5	PHILIPS SM134V W20L120 NOC /-

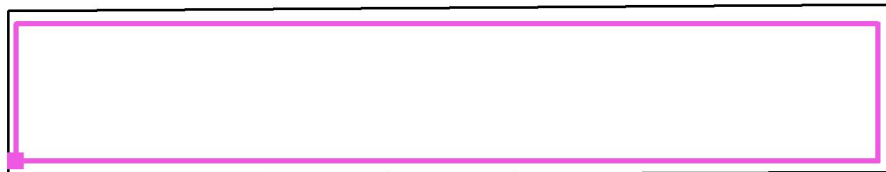
Redattore
 Telefono
 Fax
 e-Mail

CORRIDOIO TIPO piano terzo / Superficie di calcolo 1 / Isoleee (E, perpendicolare)



Valori in Lux, Scala 1 : 122

Posizione della superficie nel locale:
 Punto contrassegnato:
 (-248.000 m, 1.200 m, 0.850 m)

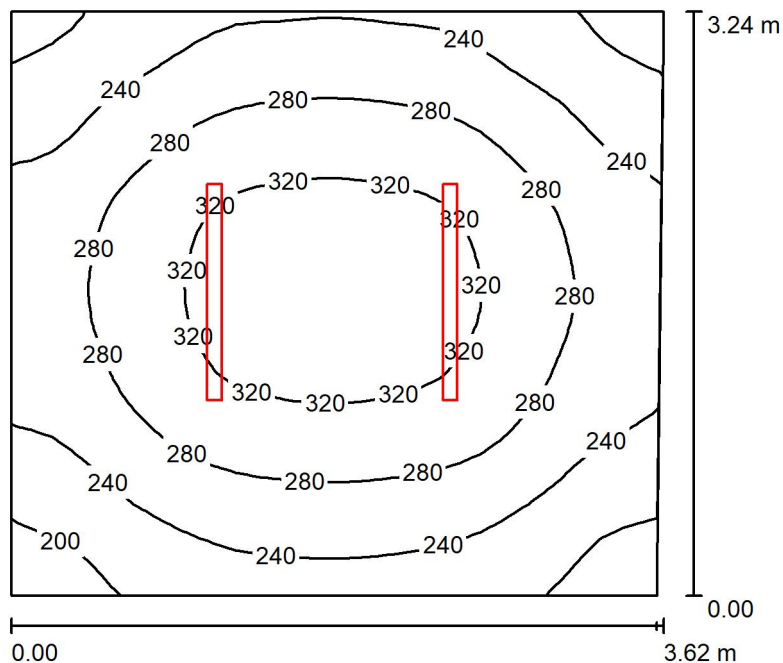


Reticolo: 128 x 32 Punti

E_m [lx]	E_{min} [lx]	E_{max} [lx]	E_{min} / E_m	E_{min} / E_{max}
150	95	185	0.632	0.513

Redattore
Telefono
Fax
e-Mail

STANZA TIPO ARCHIVIO / Riepilogo



Altezza locale: 3.500 m, Altezza di montaggio: 3.500 m, Fattore di manutenzione: 0.80

Valori in Lux, Scala 1:42

Superficie	ρ [%]	E_m [lx]	E_{min} [lx]	E_{max} [lx]	E_{min} / E_m
Superficie utile	/	269	179	341	0.663
Pavimento	20	201	158	230	0.787
Soffitto	70	104	61	332	0.591
Pareti (4)	50	173	99	301	/

Superficie utile:

Altezza: 0.850 m
Reticolo: 32 x 32 Punti
Zona margine: 0.000 m

Rapporto di illuminamento (secondo LG7): Pareti / superficie utile: 0.706, Soffitto / superficie utile: 0.386.

Distinta lampade

No.	Pezzo	Denominazione (Fattore di correzione)	Φ (Lampada) [lm]	Φ (Lampadine) [lm]	P [W]
1	2	Philips WT120C G2 LED40S840PSUL1200TD (1.000)	4000	4000	41.5
Totale:			8000	8000	57.0

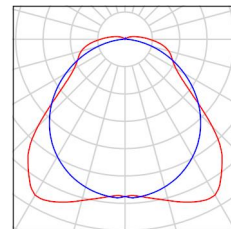
Potenza allacciata specifica: 4.89 W/m² = 1.82 W/m²/100 lx (Base: 11.66 m²)

Redattore
Telefono
Fax
e-Mail

STANZA TIPO ARCHIVIO / Lista pezzi lampade

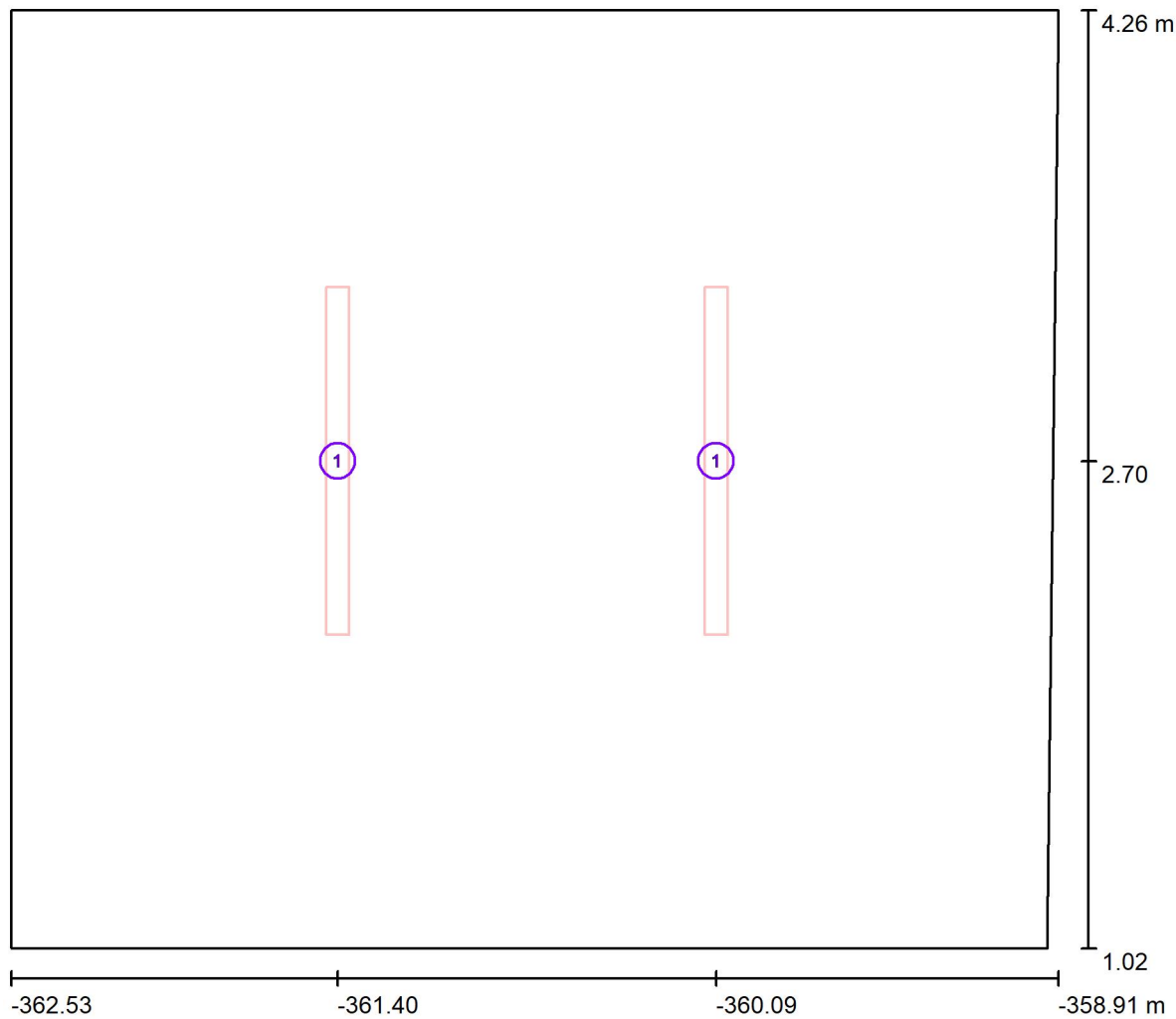
2 Pezzo Philips WT120C G2 LED40S840PSUL1200TD
Articolo No.:
Flusso luminoso (Lampada): 4000 lm
Flusso luminoso (Lampadine): 4000 lm
Potenza lampade: 28.5 W
Classificazione lampade secondo CIE: 95
CIE Flux Code: 47 78 92 95 100
Dotazione: 1 x LTN 2835 (Fattore di correzione 1.000).

Per un'immagine della lampada consultare il nostro catalogo lampade.



Redattore
 Telefono
 Fax
 e-Mail

STANZA TIPO ARCHIVIO / Lampade (planimetria)



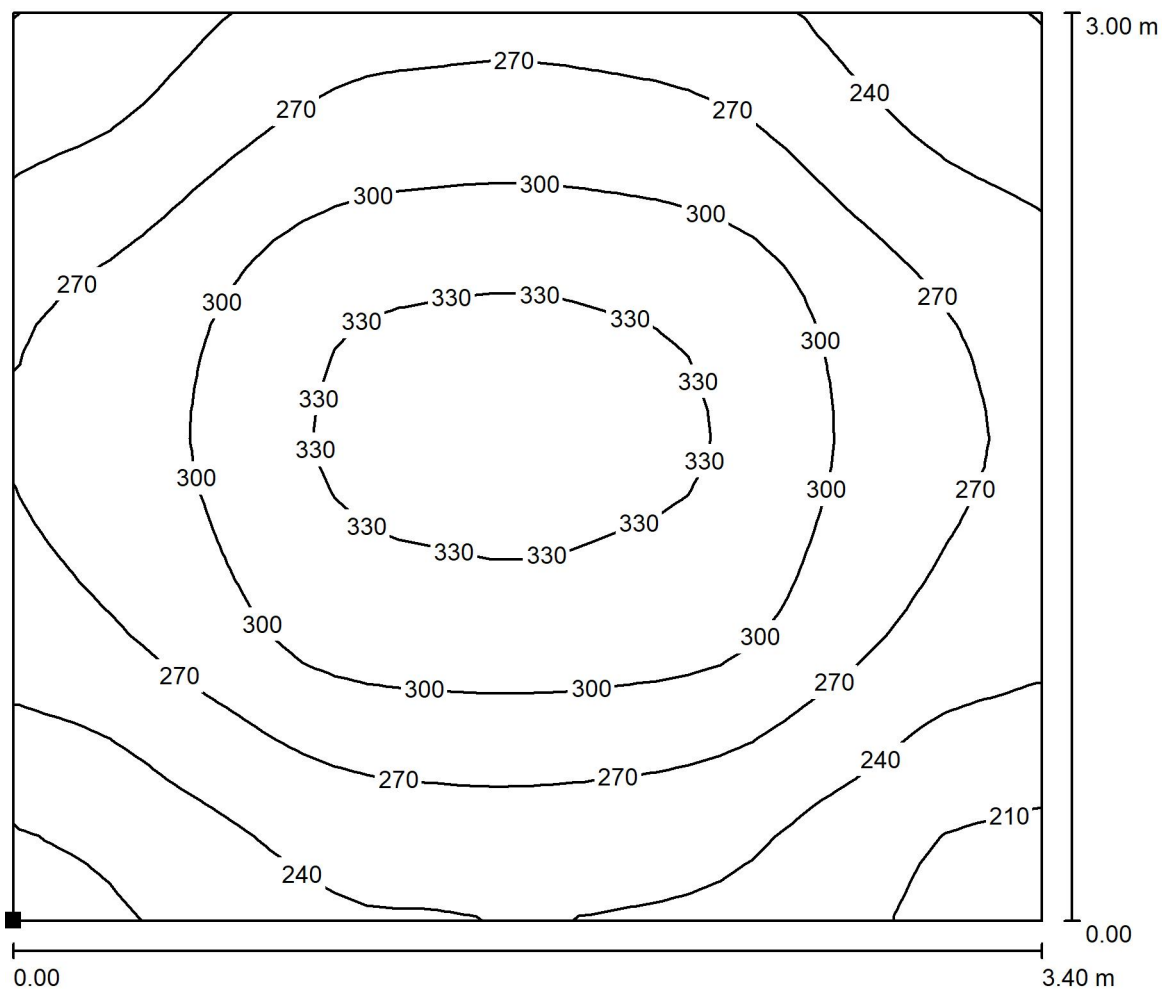
Scala 1 : 26

Distinta lampade

No.	Pezzo	Denominazione
1	2	Philips WT120C G2 LED40S840PSUL1200TD

Redattore
 Telefono
 Fax
 e-Mail

STANZA TIPO ARCHIVIO / Superficie di calcolo 1 / Isoleee (E, perpendicolare)



Valori in Lux, Scala 1 : 25

Posizione della superficie nel locale:
 Punto contrassegnato:
 (-362.400 m, 1.100 m, 0.850 m)



Reticolo: 32 x 32 Punti

E_m [lx]
278

E_{min} [lx]
197

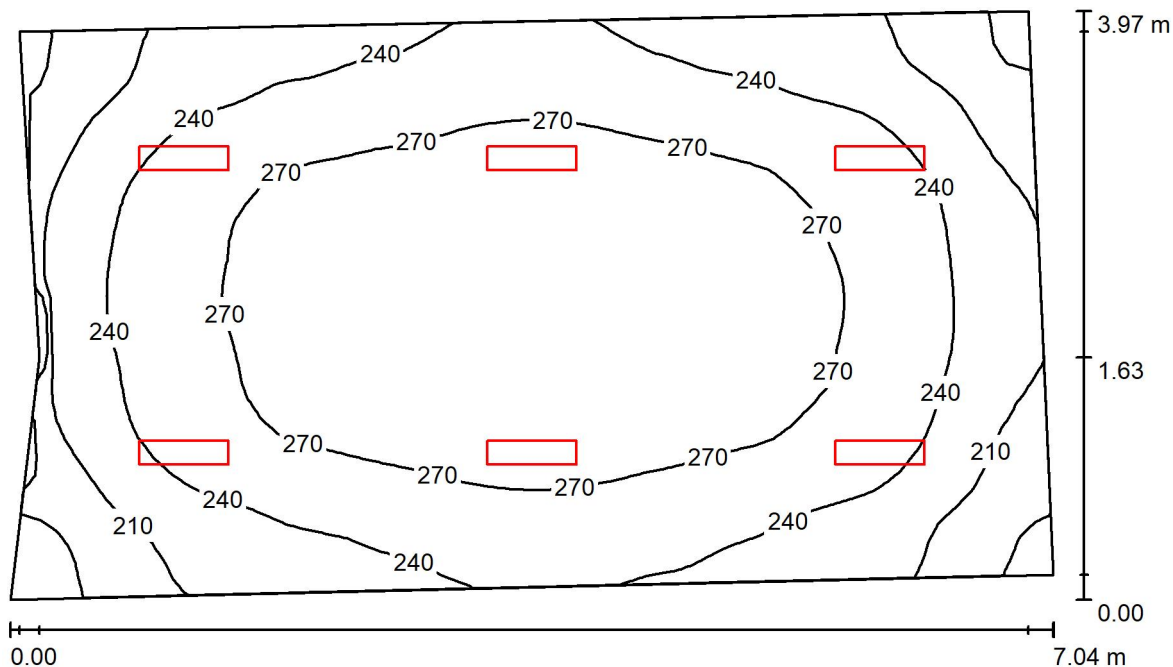
E_{max} [lx]
340

E_{min} / E_m
0.707

E_{min} / E_{max}
0.578

Redattore
Telefono
Fax
e-Mail

BAGNO / Riepilogo



Altezza locale: 3.500 m, Altezza di montaggio: 3.500 m, Fattore di manutenzione: 0.80

Valori in Lux, Scala 1:51

Superficie	ρ [%]	E_m [lx]	E_{min} [lx]	E_{max} [lx]	E_{min} / E_m
Superficie utile	/	251	160	298	0.637
Pavimento	20	206	142	243	0.688
Soffitto	70	106	67	1015	0.636
Pareti (5)	50	172	93	353	/

Superficie utile:

Altezza: 0.850 m
Reticolo: 64 x 32 Punti
Zona margine: 0.000 m

Rapporto di illuminamento (secondo LG7): Pareti / superficie utile: 0.754, Soffitto / superficie utile: 0.421.

Distinta lampade

No.	Pezzo	Denominazione (Fattore di correzione)	Φ (Lampada) [lm]	Φ (Lampadine) [lm]	P [W]
1	6	PHILIPS SM150C L602 Opal LED24S/- NO (1.000)	2400	2400	20.0
			Totale: 14398	Totale: 14400	120.0

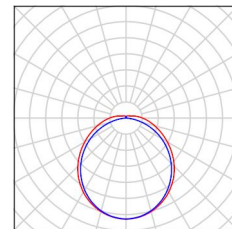
Potenza allacciata specifica: 4.60 W/m² = 1.83 W/m²/100 lx (Base: 26.07 m²)

Redattore
Telefono
Fax
e-Mail

BAGNO / Lista pezzi lampade

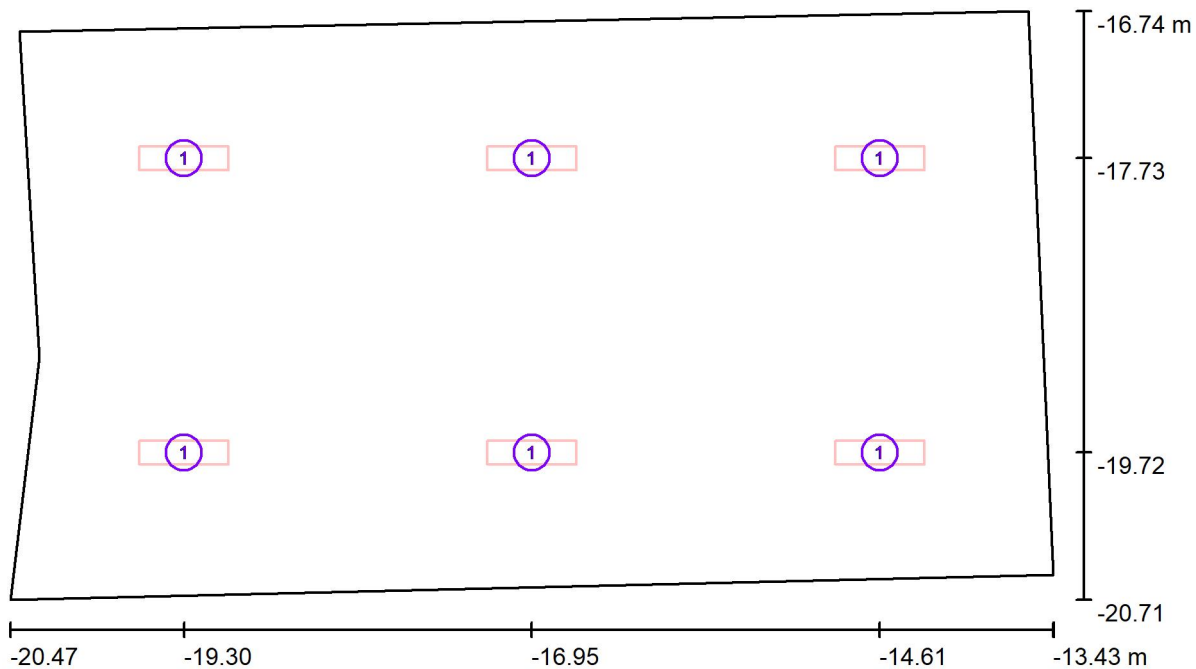
6 Pezzo PHILIPS SM150C L602 Opal LED24S/- NO
Articolo No.:
Flusso luminoso (Lampada): 2400 lm
Flusso luminoso (Lampadine): 2400 lm
Potenza lampade: 20.0 W
Classificazione lampade secondo CIE: 93
CIE Flux Code: 45 75 92 93 100
Dotazione: 1 x LED24S/840/- (Fattore di correzione 1.000).

Per un'immagine della lampada consultare il nostro catalogo lampade.



Redattore
Telefono
Fax
e-Mail

BAGNO / Lampade (planimetria)



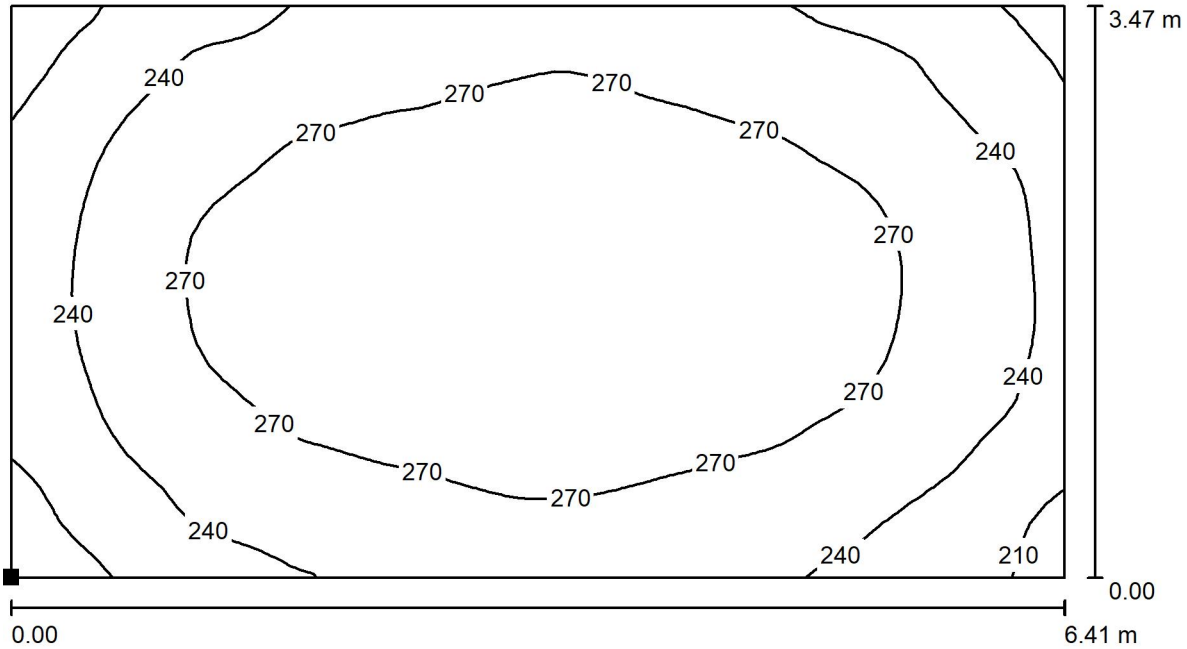
Scala 1 : 51

Distinta lampade

No.	Pezzo	Denominazione
1	6	PHILIPS SM150C L602 Opal LED24S/- NO

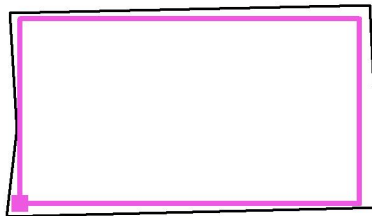
Redattore
 Telefono
 Fax
 e-Mail

BAGNO / Superficie di calcolo 1 / Isolinee (E, perpendicolare)



Valori in Lux, Scala 1 : 46

Posizione della superficie nel locale:
 Punto contrassegnato:
 (-20.210 m, -20.475 m, 0.850 m)



Reticolo: 64 x 32 Punti

E_m [lx]
 260

E_{min} [lx]
 189

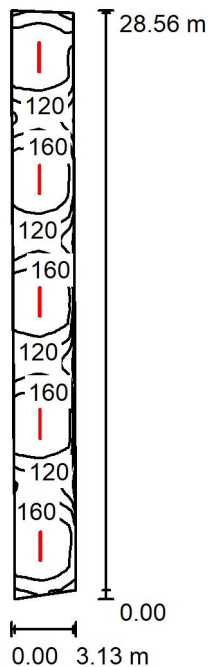
E_{max} [lx]
 300

E_{min} / E_m
 0.727

E_{min} / E_{max}
 0.630

Redattore
Telefono
Fax
e-Mail

CORRIDOIO TIPO piano primo / Riepilogo



Altezza locale: 4.500 m, Altezza di montaggio: 4.500 m, Fattore di manutenzione: 0.80

Valori in Lux, Scala 1:367

Superficie	ρ [%]	E_m [lx]	E_{min} [lx]	E_{max} [lx]	E_{min} / E_m
Superficie utile	/	145	19	185	0.134
Pavimento	20	128	107	140	0.840
Soffitto	70	24	19	27	0.804
Pareti (6)	50	57	18	221	/

Superficie utile:

Altezza: 0.850 m
Reticolo: 128 x 32 Punti
Zona margine: 0.000 m

Rapporto di illuminamento (secondo LG7): Pareti / superficie utile: 0.377, Soffitto / superficie utile: 0.162.

Distinta lampade

No.	Pezzo	Denominazione (Fattore di correzione)	Φ (Lampada) [lm]	Φ (Lampadine) [lm]	P [W]
1	5	PHILIPS SM530C PSD L1410 1 xLED43S/940 OC (1.000)	4300	4300	28.5
Totale:			21500	Totale: 21500	142.5

Potenza allacciata specifica: 1.69 W/m² = 1.16 W/m²/100 lx (Base: 84.43 m²)

Redattore
Telefono
Fax
e-Mail

CORRIDOIO TIPO piano primo / Lista pezzi lampade

5 Pezzo PHILIPS SM530C PSD L1410 1 xLED43S/940 OC Per un'immagine della lampada consultare il nostro catalogo lampade.

Articolo No.:

Flusso luminoso (Lampada): 4300 lm

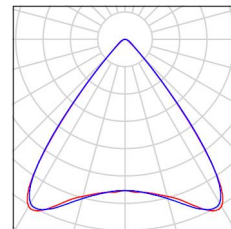
Flusso luminoso (Lampadine): 4300 lm

Potenza lampade: 28.5 W

Classificazione lampade secondo CIE: 100

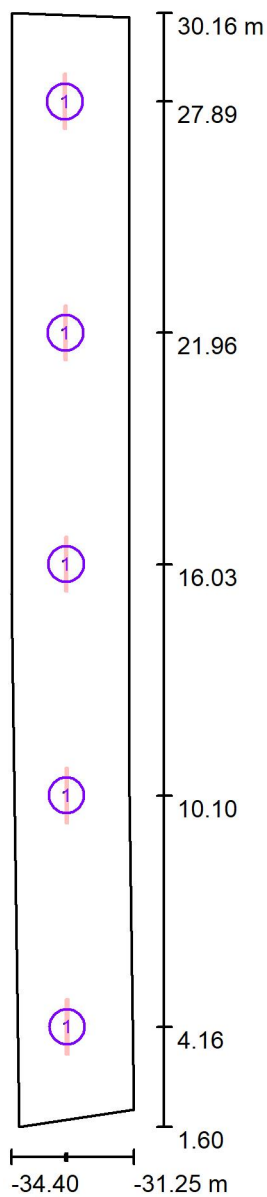
CIE Flux Code: 89 98 100 100 100

Dotazione: 1 x LED43S/940/- (Fattore di correzione 1.000).



Redattore
 Telefono
 Fax
 e-Mail

CORRIDOIO TIPO piano primo / Lampade (planimetria)



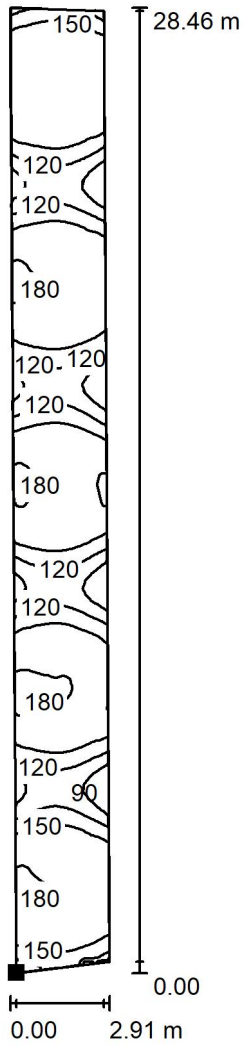
Scala 1 : 194

Distinta lampade

No.	Pezzo	Denominazione
1	5	PHILIPS SM530C PSD L1410 1 xLED43S/940 OC

Redattore
Telefono
Fax
e-Mail

CORRIDOIO TIPO piano primo / Superficie di calcolo 1 / Isolinee (E, perpendicolare)



Valori in Lux, Scala 1 : 223

Posizione della superficie nel locale:
Punto contrassegnato:
(-34.112 m, 1.692 m, 0.850 m)



Reticolo: 128 x 32 Punti

E_m [lx]
151

E_{min} [lx]
61

E_{max} [lx]
185

E_{min} / E_m
0.405

E_{min} / E_{max}
0.330