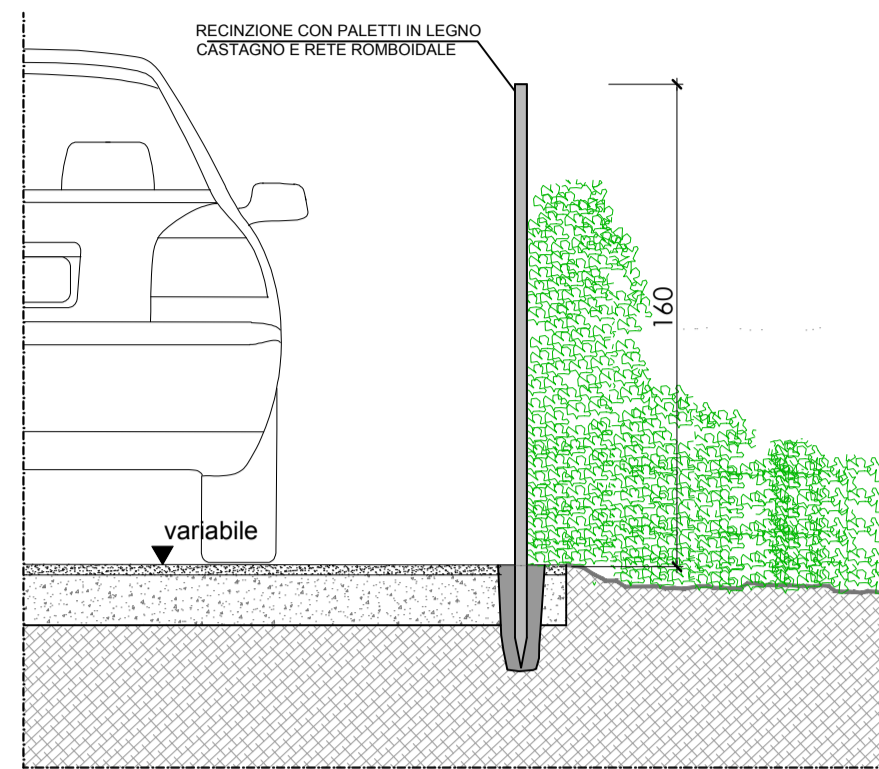
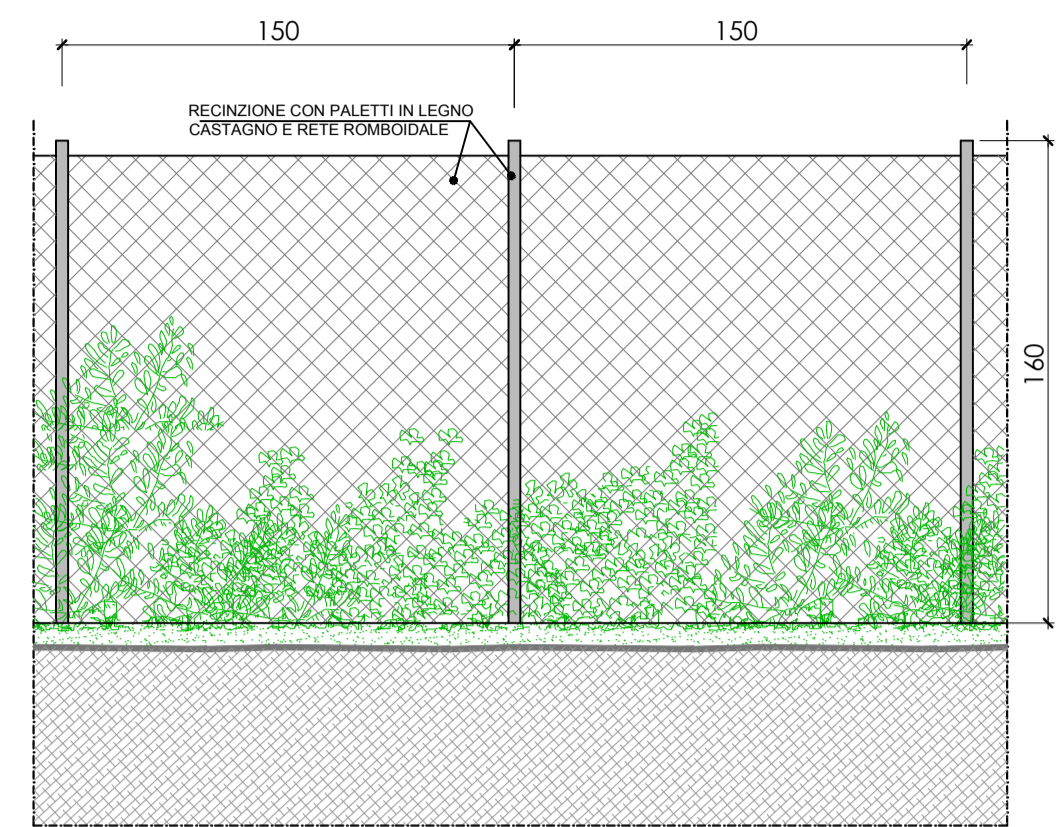


PARTICOLARE "1"
RECINZIONE TRA LE AREE TEMATICHE

SEZIONE Rapp. 1:25

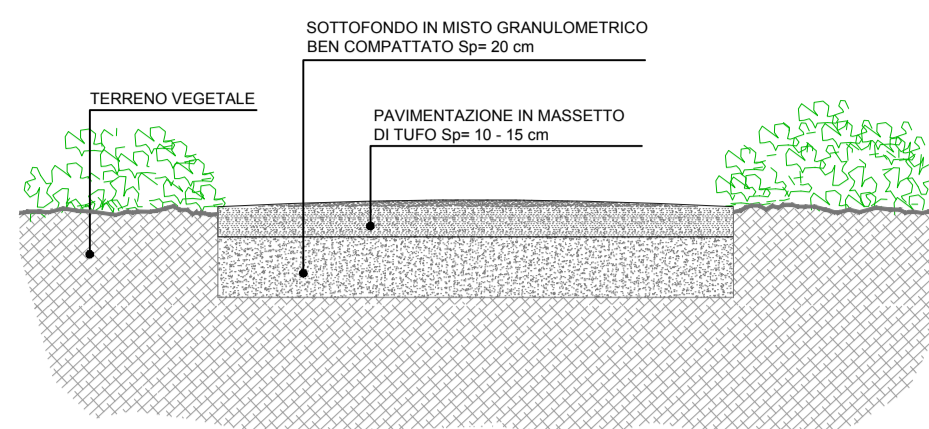


PROSPETTO Rapp. 1:25



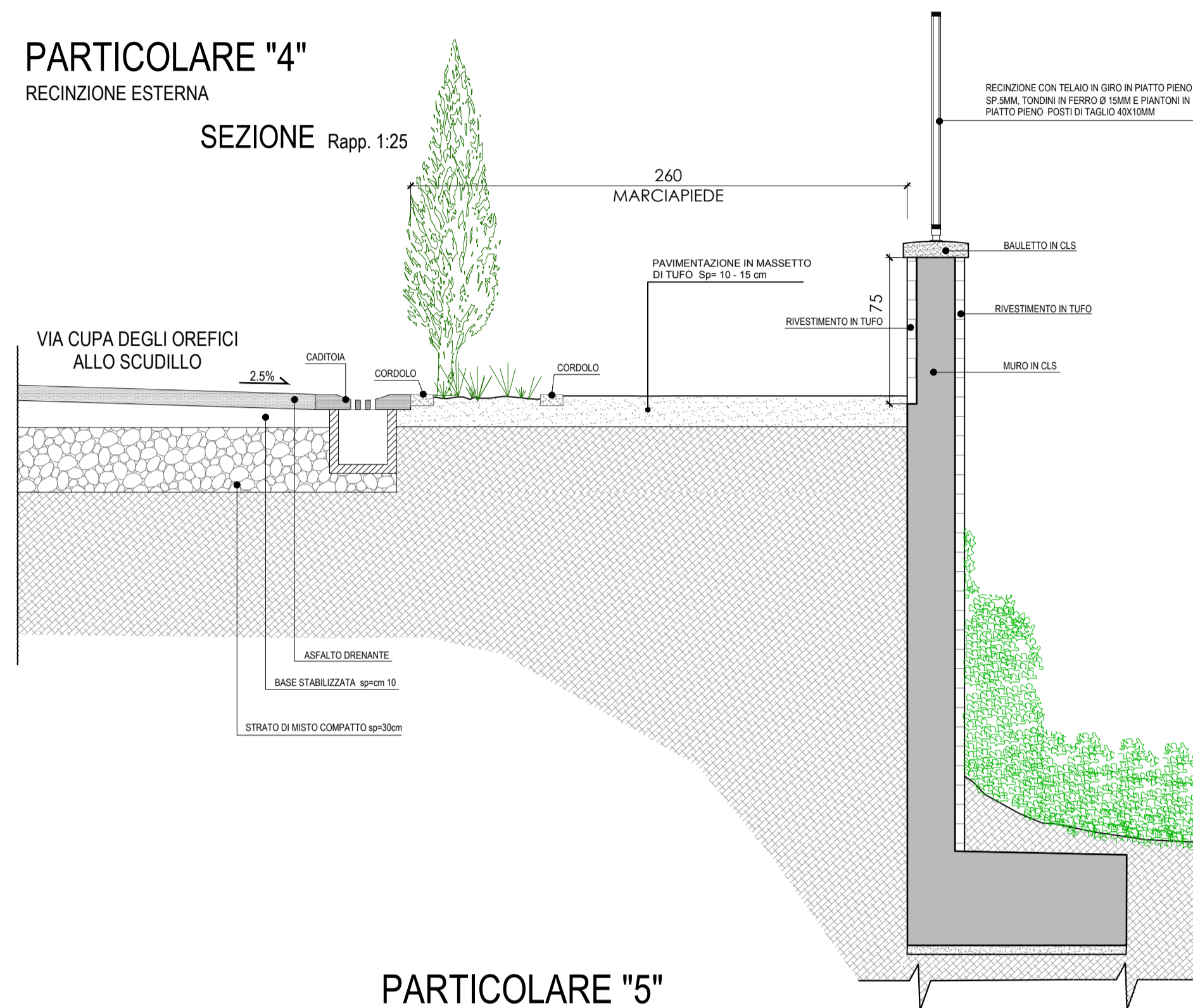
PARTICOLARE "3"
PERCORSI PAVIMENTATI IN MASSETTO DI TUFO

SEZIONE Rapp. 1:25



PARTICOLARE "4"
RECINZIONE ESTERNA

SEZIONE Rapp. 1:25

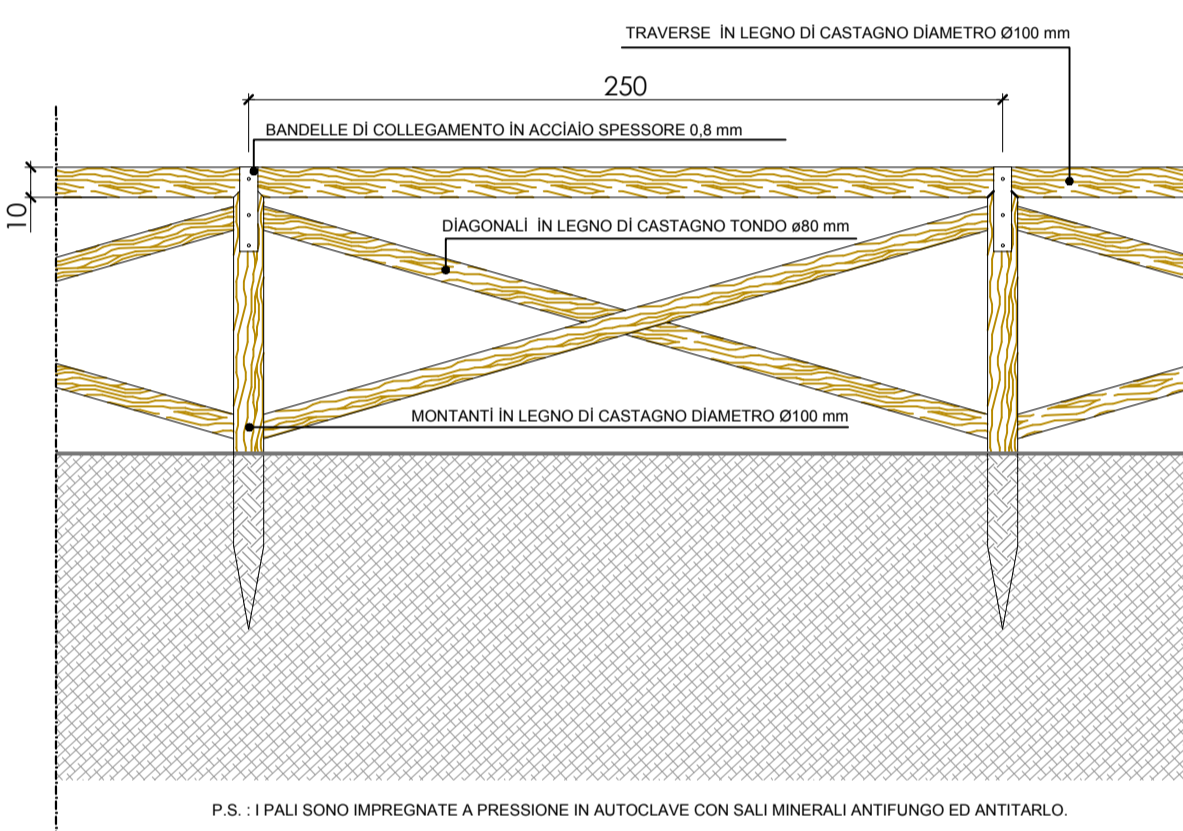


PLANIMETRIA GENERALE Rapp. 1:1000

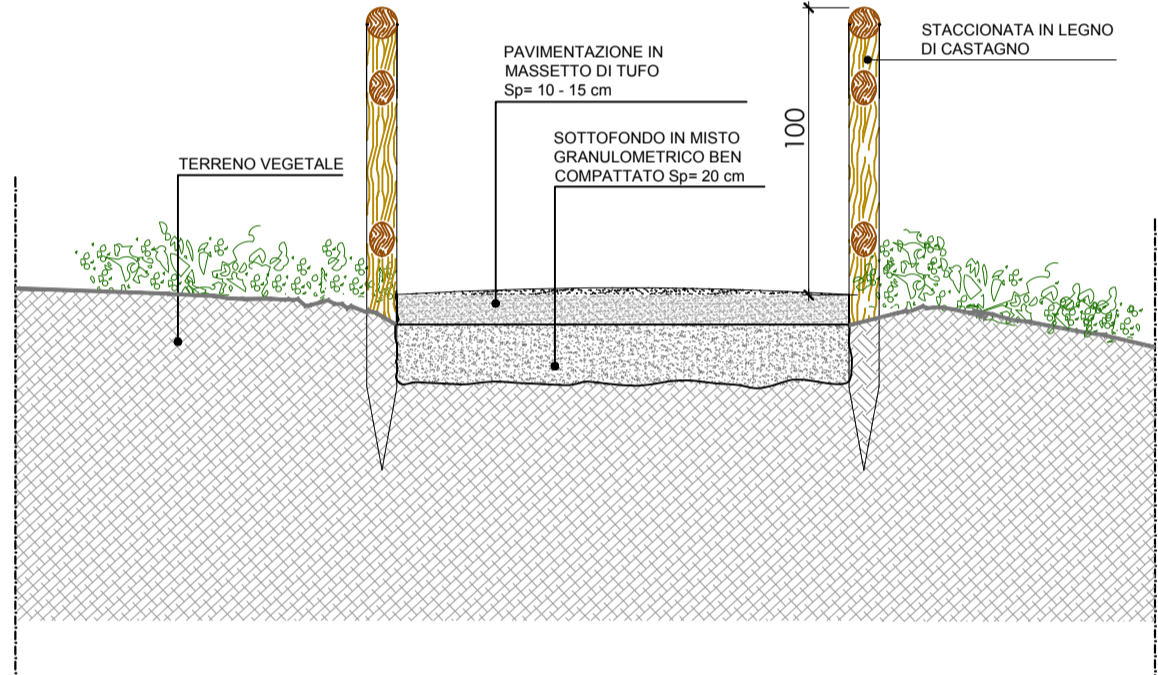


PARTICOLARE "2"
PERCORSI DELIMITATI DA STACCIONATA IN LEGNO DI CASTAGNO

PROSPETTO Rapp. 1:25



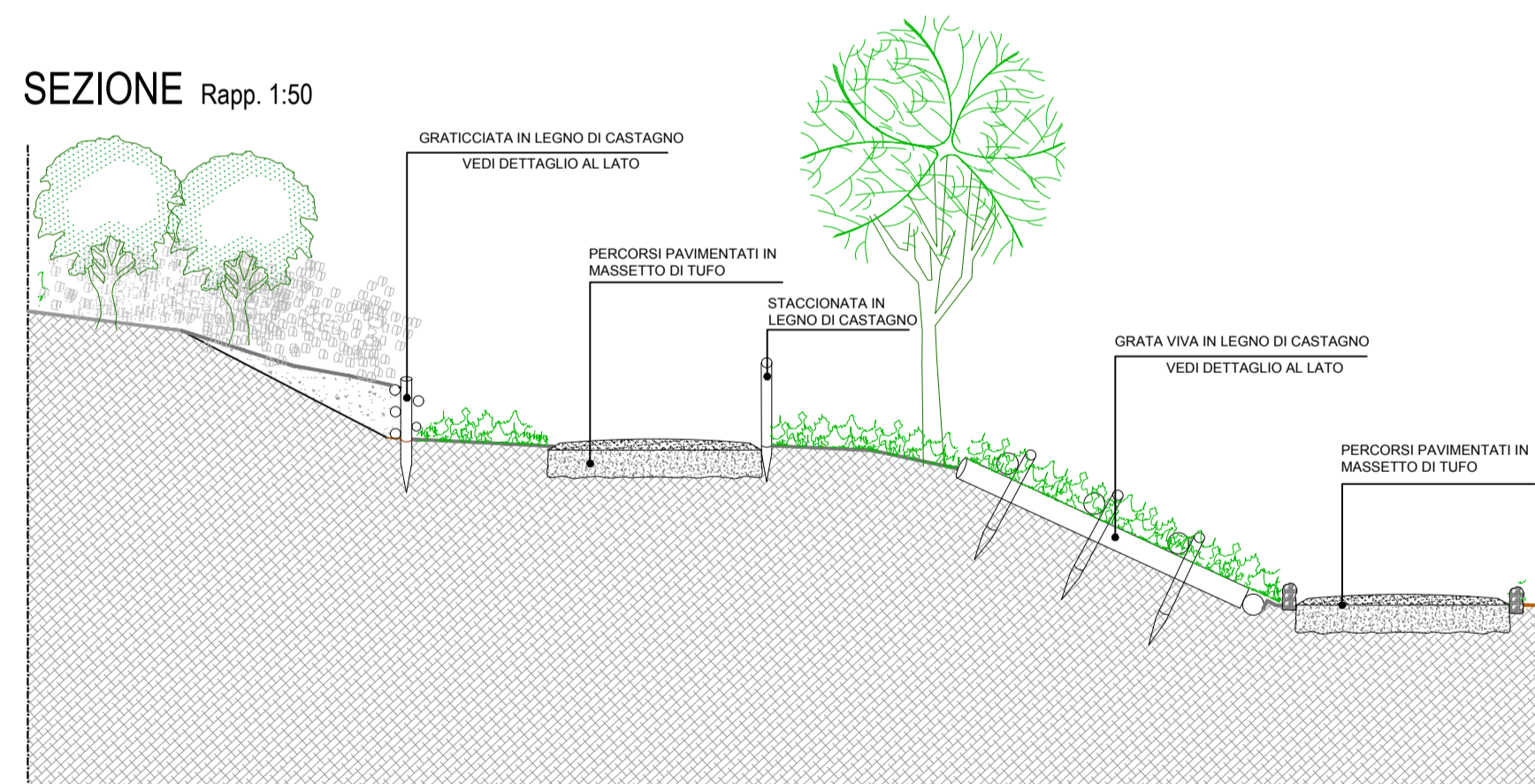
SEZIONE Rapp. 1:25



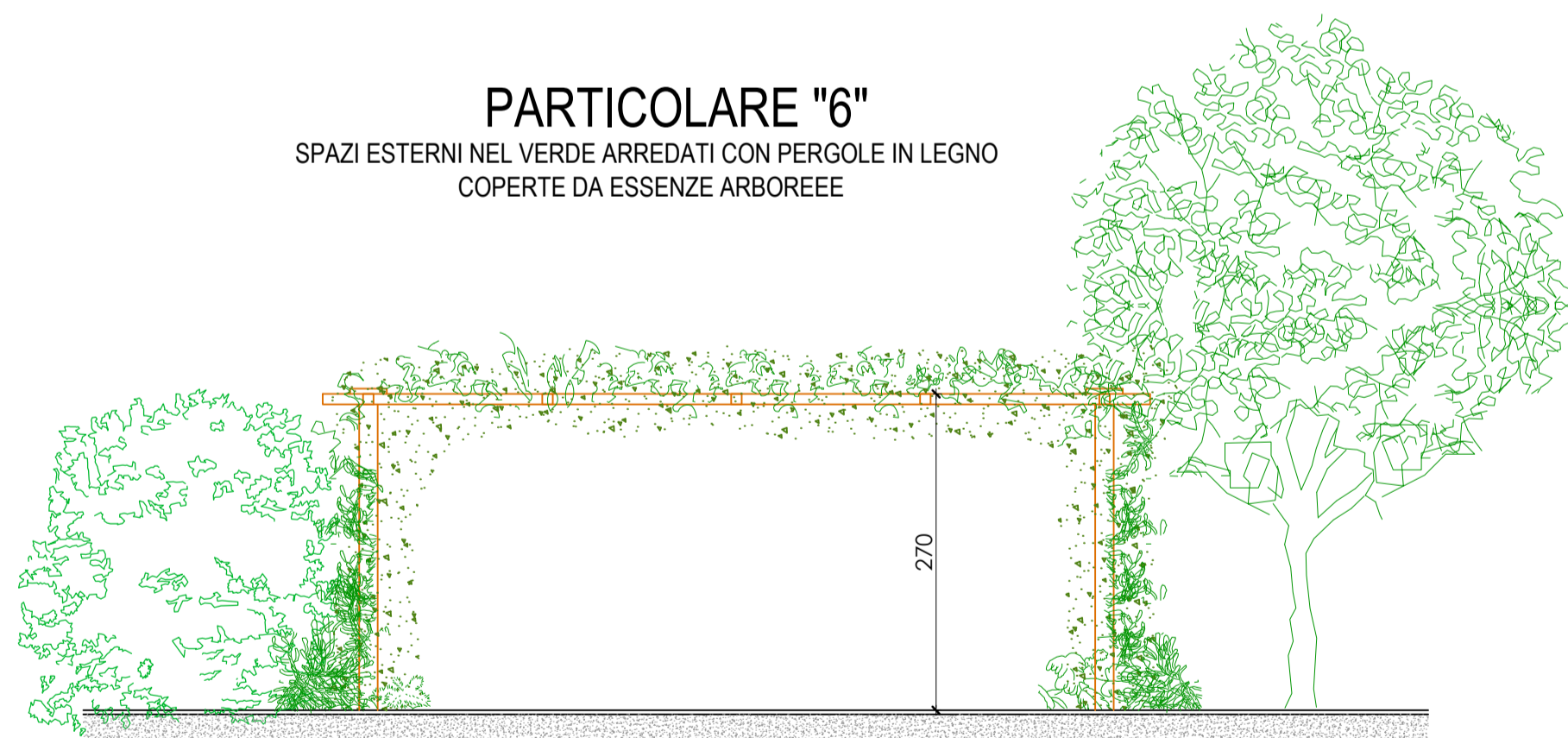
P.S. - I PALI SONO IMPREGNATE A PRESSIONE IN AUTOCLAVE CON SALI MINERALI ANTIFUNGO ED ANTITARLO.

PARTICOLARE "5"

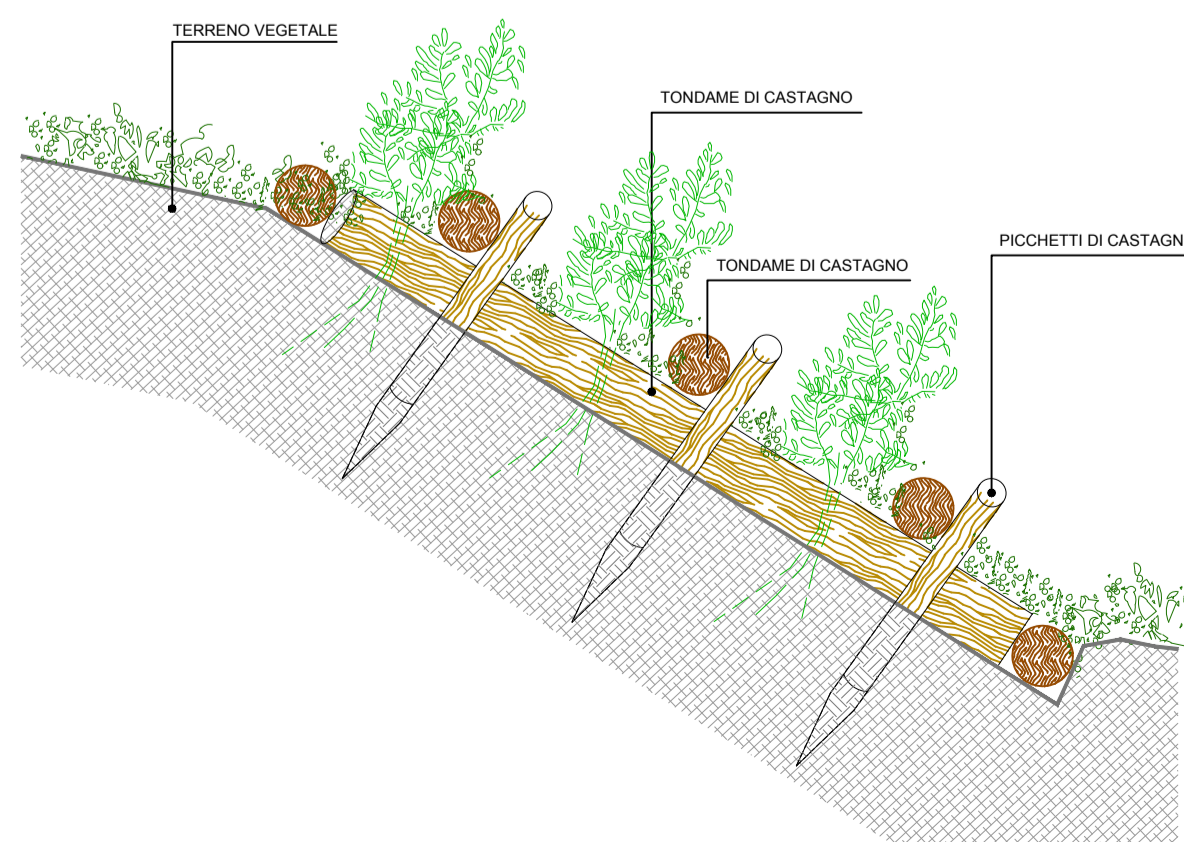
SEZIONE Rapp. 1:50



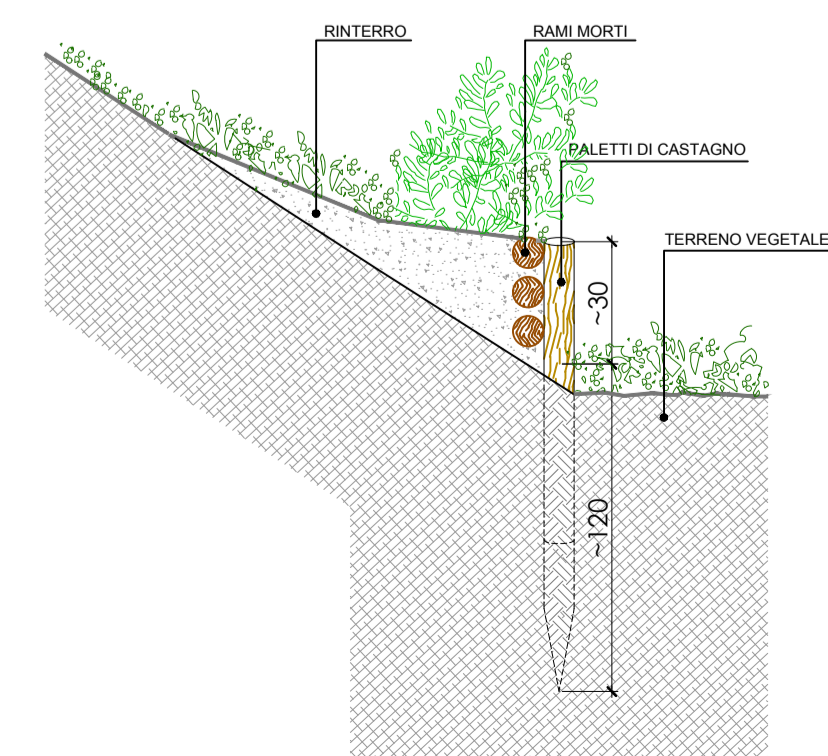
PARTICOLARE "6"
SPAZI ESTERNI NEL VERDE ARREDATI CON PERGOLE IN LEGNO COPERTE DA ESSENZE ARBOREEE



GRATA VIVA DETTAGLIO IN LEGNO DI CASTAGNO
Rapp. 1:25



GRATICCIATA DETTAGLIO IN LEGNO DI CASTAGNO
Rapp. 1:25



COMUNE DI NAPOLI

PIANO DI RECUPERO - STRALCIO EX COLUCCI - PA.MA. VILLA MATILDE
APPROVAZIONE: D.G.C. N°469 del 26.06.2013 - STIPULA CONVENZIONE: 16.11.2016
URBANIZZAZIONI SECONDARIE AD USO PUBBLICO: PARCO SPORTIVO
APPROVAZIONE PROGETTO DEFINITIVO D.G.C. N°496 del 30 Ottobre 2019
Preso d'atto PROGETTO ESECUTIVO DISPOSIZIONE n° 2 del 24.02.2020
DEL SERVIZIO PIANIFICAZIONE URBANISTICA ATTUATIVA

**URBANIZZAZIONI SECONDARIE: PARCO SPORTIVO
VARIANTE IN CORSO D'OPERA.**

PROponente PUA: **P.A.M.A. VILLA MATILDE S.r.l.** (Amministratore) **ADELANTES.R.L.** (Adelante)

PROGETTAZIONE: Sez. A/a **Architettura SERVIZI INTEGRATI** (Architettura) **ING. ROSARIA SALZANO DE LUNA** (Ingegnere) **Ing. Eugenio D'Alessandro** (R.U.P.)

ELAB. N°: **V.05** LABORATORIO: **VARIANTE IN C.O. SISTEMAZIONE AREE ESTERNE PARTICOLARI** SCALA: **1:1000/25**

FILE: V.05.dwg	NAPOLI ELABORATO	VISTO	EMISSIONE	FORMATO: A1
	DATA: Giugno 2021	Giugno 2021	Giugno 2021	
ARCHIVIO: 18/19 - 515	MODIFICHE			
	1			
	2			
	3			
	4			

A TERMINE DI LEGGE CI RISERVAMO LA PROPRIETA' DI QUESTO ELABORATO CON DIVIETO DI RIPRODURLO RENDENDOLO NOTO A TERZI ANCHE PARZIALMENTE SENZA NOSTRA AUTORIZZAZIONE