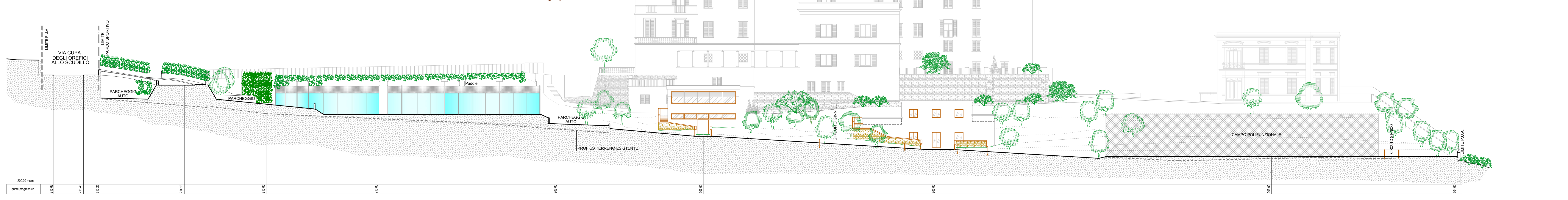


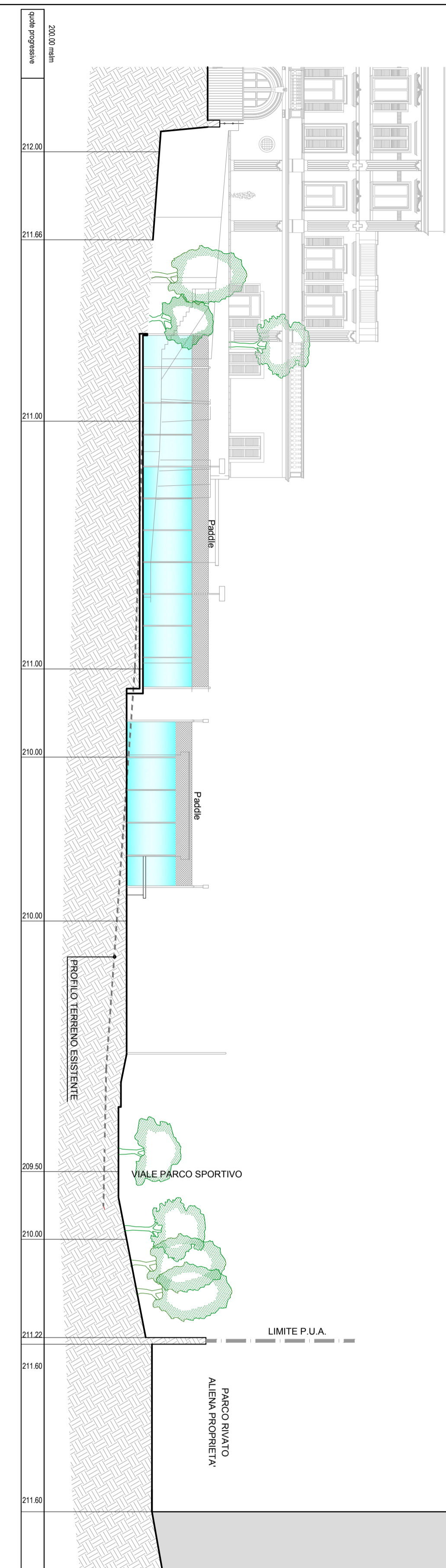
PLANIMETRIA PARCO SPORTIVO RAPP. 1:200



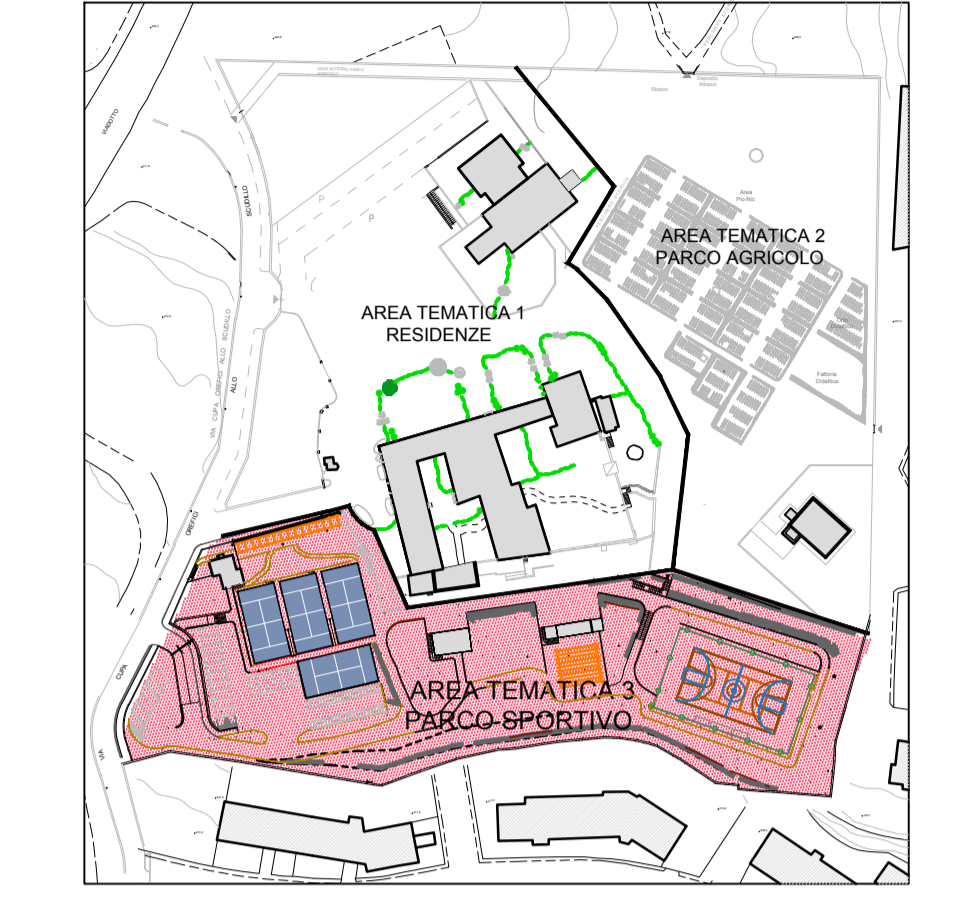
PROFILO "1-1" - RAPP. 1:200



PROFILO "2-2" - RAPP. 1:200



PIANTA CHIAVE



**LEGENDA**

- AREA TEMATICA 3 - PARCO SPORTIVO
- PAVIMENTAZIONE IN MASSELI AUTOBLOCCANTI DRENANTI ED INERBITI
- PAVIMENTAZIONE IN ASFALTO
- PERCORSI PAVIMENTATI IN MASSETTO DI TUFO
- OPERE DI INGEGNERIA NATURALISTICA

N.B.: - PER LE SISTEMAZIONI DEI CAMPI SPORTIVI, SI RIMANDA ALLA TAVOLA DI DETTAGLIO  
- PER LE SISTEMAZIONI DEL VERDE, SI RIMANDA ALL'ELABORATO SPECIFICO

COMUNE DI NAPOLI

PIANO DI RECUPERO - STRALCIO EX COLUCCI - PA.MA. VILLA MATILDE  
 APPROVAZIONE: D.G.C. N°469 del 26.06.2013 - STIPULA CONVENZIONE: 16.11.2016  
 URBANIZZAZIONI SECONDARIE AD USO PUBBLICO: PARCO SPORTIVO  
 APPROVAZIONE PROGETTO DEFINITIVO D.G.C. N°496 del 30 Ottobre 2019  
 Presa d'atto PROGETTO ESECUTIVO DISPOSIZIONE n° 2 del 24.02.2020  
 DEL SERVIZIO PIANIFICAZIONE URBANISTICA ATTUATIVA

URBANIZZAZIONI SECONDARIE: PARCO SPORTIVO  
 VARIANTE IN CORSO D'OPERA

|   |  |
|---|--|
| PROPRONTE PUA:<br>PAMA VILLA MATILDE S.r.l. | PROGETTANTE:<br>ADELTA S.R.L.                      |
| PROGETTANTE:<br>VIRIA ROSARIA<br>E. SAZZANO | IL R.U.P.:<br>ing. Eugenio D'Alessandro            |
| ELAB. N°:<br>V.01                           | VARIANTE IN C.O.<br>PLANIMETRIA GENERALE E PROFILI |
| SCALE:<br>1:200                             |  |
| FILE:<br>V.01.dwg                           | FORMATO:<br>A1+                                    |
| ARCHIVIO:<br>18/19 - 515                    |  |

A TERME DI LEGGE O RISERVA LA PROPRIETA' DI QUESTO ELABORATO CON SVETTO DI RIPRODUZIONE, RENDIMENTO, NOTO A TERZI, ANCHE PARZIALMENTE, SENZA NOSTRA AUTORIZZAZIONE.