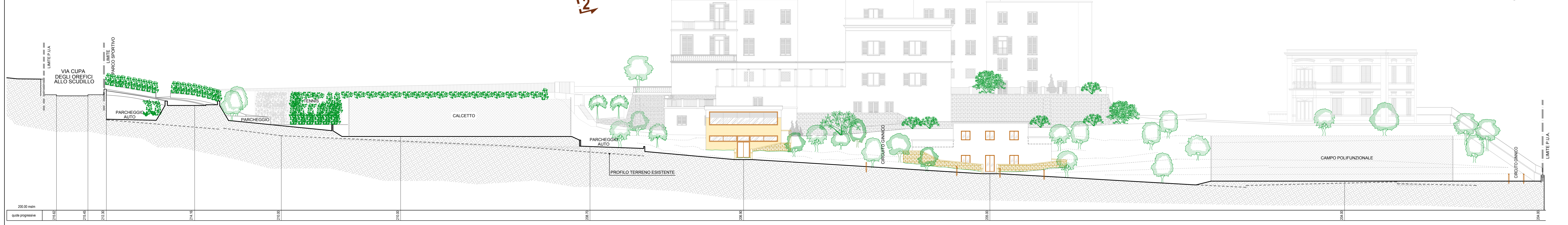


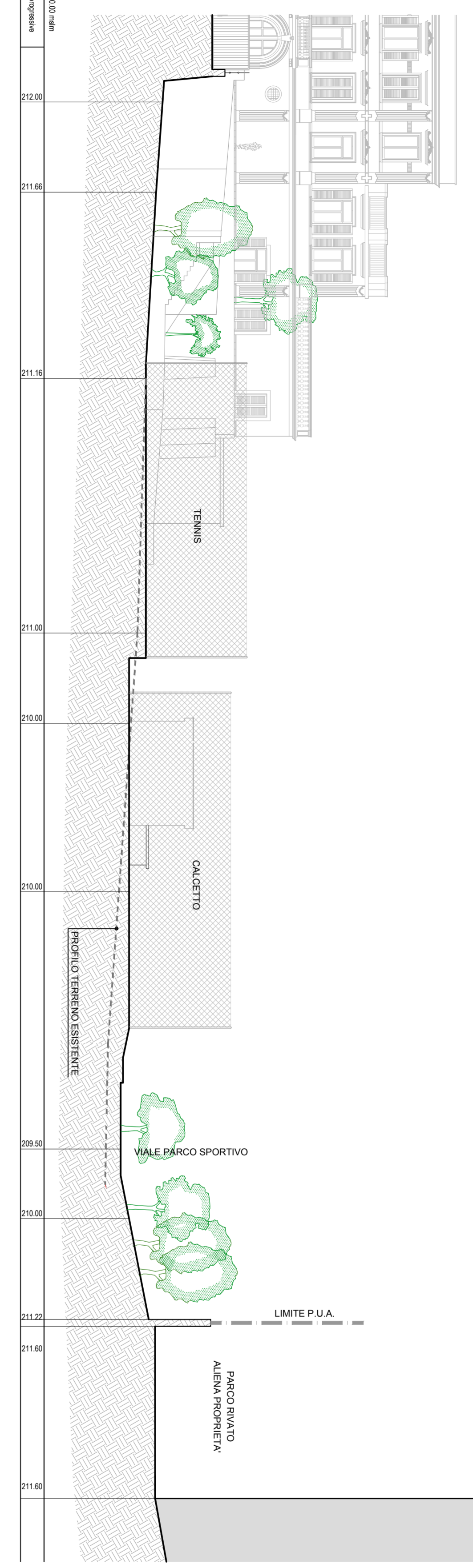
PLANIMETRIA PARCO SPORTIVO RAPP. 1:200



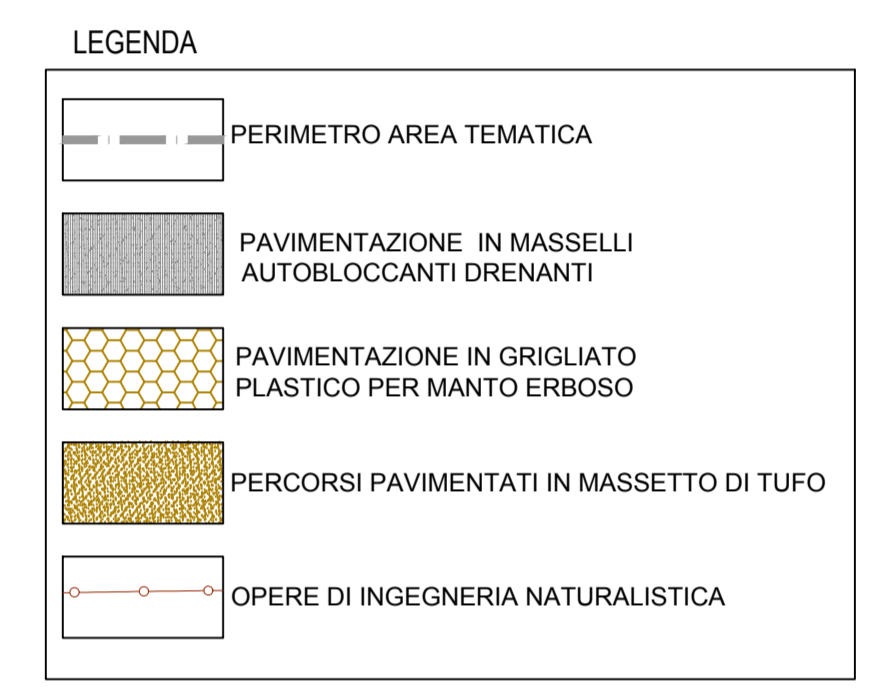
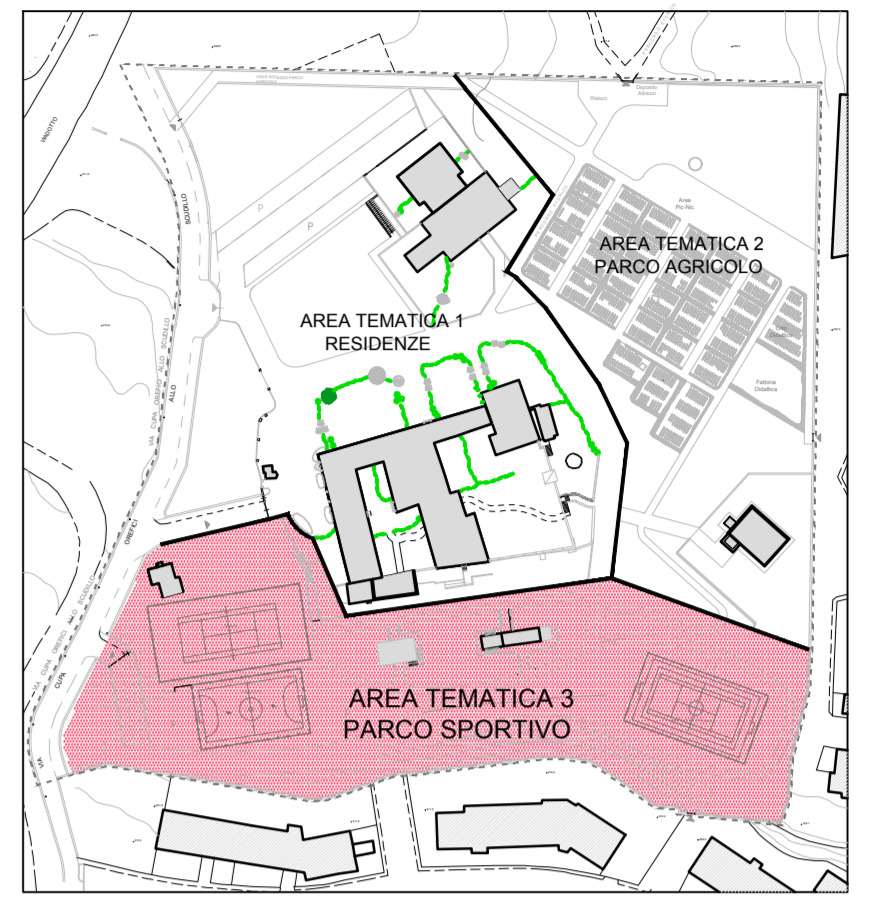
PROFILO "1-1" - RAPP. 1:200



PROFILO "2-2" - RAPP. 1:200



PIANTA CHIAVE



N.B. PER LA SISTEMAZIONE DEL VERDE, SI RIMANDA AGLI ELABORATI SPECIFICI.

COMUNE DI NAPOLI

PIANO DI RECUPERO - STRALCIO EX COLUCCI - PA.MA. VILLA MATILDE
 APPROVAZIONE: D.G.C. N° 469 del 26.06.2013 - STIPULA CONVENZIONE: 16.11.2016
 URBANIZZAZIONI SECONDARIE AD USO PUBBLICO: PARCO SPORTIVO
 APPROVAZIONE PROGETTO DEFINITIVO D.G.C. N° 496 del 30 Ottobre 2019
 Presa d'atto PROGETTO ESECUTIVO DISPOSIZIONE n° 2 del 24.02.2020
 DEL SERVIZIO PIANIFICAZIONE URBANISTICA ATTUATIVA

URBANIZZAZIONI SECONDARIE: PARCO SPORTIVO
 VARIANTE IN CORSO D'OPERA

PROPRONTE PUA: PAMA VILLA MATILDE S.p.A. / ADELANTES R.L.

PROGETTAZIONE: PAMA VILLA MATILDE S.p.A. / ADELANTES R.L.
 IL R.U.P.: Ing. Eugenio D'Assandro

ELAB. N°: S.A.01
 STATO ASSENTITO
 PLANIMETRIA GENERALE - PROFILI

FILE: S.A.01.dwg
 DATA: 18/19 - 515

SCALA: 1:200
 FORMATO: A1+

TERMINI DI LEGGE: SI RISPETTANO LA PROPRIETA' DI QUESTO ELABORATO CON OMNIBUS DI RIPRODUZIONE RENDENDOLO NOTO A TERZI ANCHE PARZIALMENTE, SENZA NOSTRA AUTORIZZAZIONE.