

COMUNE DI NAPOLI
 Sindaco: prof. Ing. Gaetano Manfredi
 Assessore all'Urbanistica: prof. arch. Laura Leto

Area Urbanistica
 Prof. Massimo Sestini
 Dirigente Servizio Pianificazione Urbanistica Attuale
Area Trasformazione del Territorio
 Servizio Edilizia Residenziale Pubblica e Nuove Centralità
 arch. Paola Corallo
 arch. Concetta Morabito
Gruppo di progetto PRU
 arch. Sara Scapellato
 arch. Elena Sorrella
 arch. Anna Terracciano
 arch. Francesca Norsa
 arch. Orietta Caliendo
 arch. Nicola Ferraro
 arch. Andrea Galante

Gruppo di progettazione
 arch. Sara Scapellato
 arch. Elena Sorrella
 arch. Anna Terracciano
 arch. Francesca Norsa
 arch. Orietta Caliendo
 arch. Nicola Ferraro
 arch. Andrea Galante

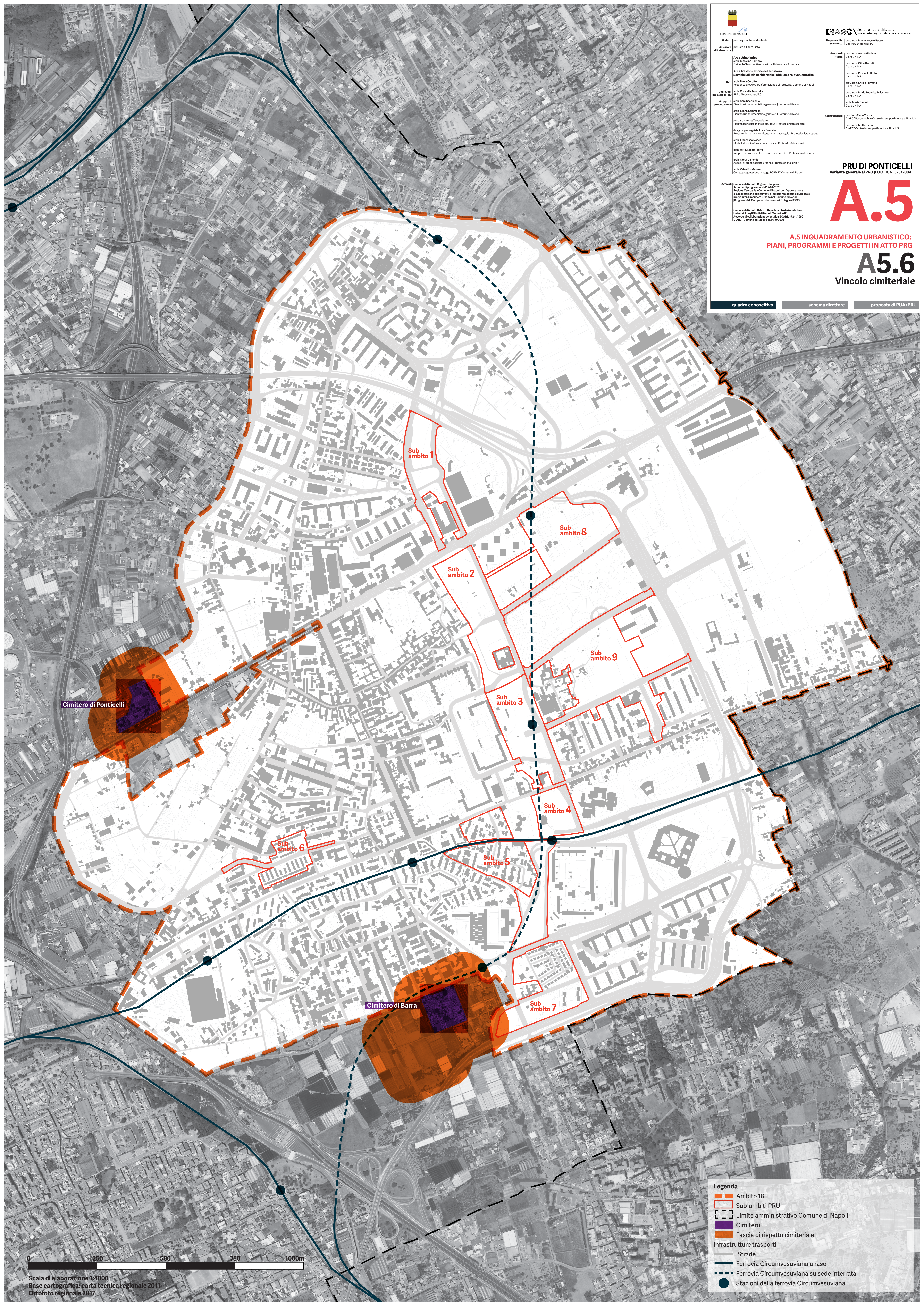
Collaboratori
 prof. arch. Anna Altalomo
 prof. arch. Giada Bernardi
 prof. arch. Pasquale De Toro
 prof. arch. Enrico Formale
 prof. arch. Maria Federica Palentino
 arch. Maria Simioli
 prof. arch. Giulio Zaccaro
 prof. arch. Mattia Leone

DIARC Dipartimento di architettura
 Università degli studi di Napoli Federico II
 Direttore: Dario UNINA

PRU DI PONTICELLI
 Variante generale al PRG (D.P.G.R. N. 323/2004)

A.5
A.5 INQUADRAMENTO URBANISTICO
PIANI, PROGRAMMI E PROGETTI IN ATTO PRG
A5.6
Vincolo cimiteriale

quadro conoscitivo schema direttore proposta di PUA/PRU



Legenda

- Ambito 18
- Sub-ambiti PRU
- Limite amministrativo Comune di Napoli
- Cimitero
- Fascia di rispetto cimiteriale
- Infrastrutture trasporti
- Strade
- Ferrovia Circumvesuviana a raso
- Ferrovia Circumvesuviana su sede interrata
- Stazioni della ferrovia Circumvesuviana

Scala di elaborazione 1:4000
 Base cartografica: carta tecnica regionale 2011
 Ortofoto regionale 2017